

RELAÇÃO DO AÇO - VIGAS NÍVEL 1 TETO

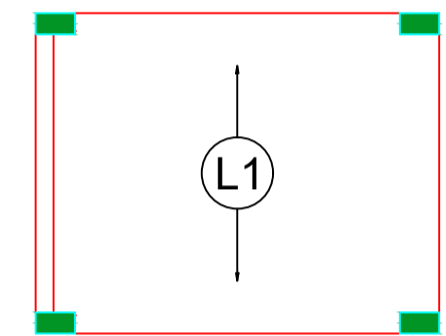
AÇO	N	DIAM (mm)	QUANT	C.UNIT (cm)	C.TOTAL (cm)
CA60	1	5.0	308	65	20020
CA60	2	5.0	56	75	4425
CA60	3	6.3	4	569	2276
CA60	4	6.3	4	344	1376
CA60	5	6.3	1	198	198
CA60	6	6.3	1	378	378
CA60	7	6.3	2	344	1688
CA60	8	8.0	4	590	2360
CA60	9	8.0	1	222	222
CA60	10	8.0	2	323	646
CA60	11	8.0	4	273	1092
CA60	12	8.0	2	304	608
CA60	13	8.0	2	305	610
CA60	14	8.0	2	318	636
CA60	15	8.0	1	469	469
CA60	16	8.0	2	378	1556
CA60	17	8.0	1	223	223
CA60	18	8.0	4	943	3772
CA60	19	8.0	2	958	1916
CA60	20	8.0	2	580	1160

RESUMO DO AÇO

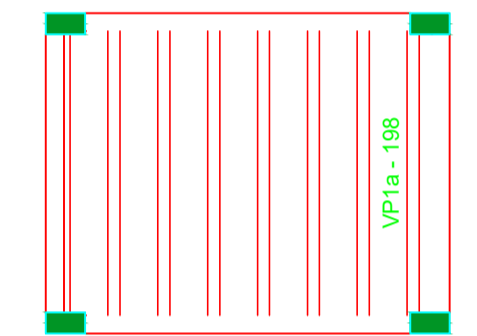
AÇO	DIAM (mm)	C.TOTAL (m)	PESO + 0% (kg)
CA50	8.0	81.2	15
CA60	5.0	244.5	37.7
PESO TOTAL (kg)			
CA50		80.3	
CA60		37.7	

Volume de concreto (C-20) = 1,78 m³  
Área de forma = 32,67 m²

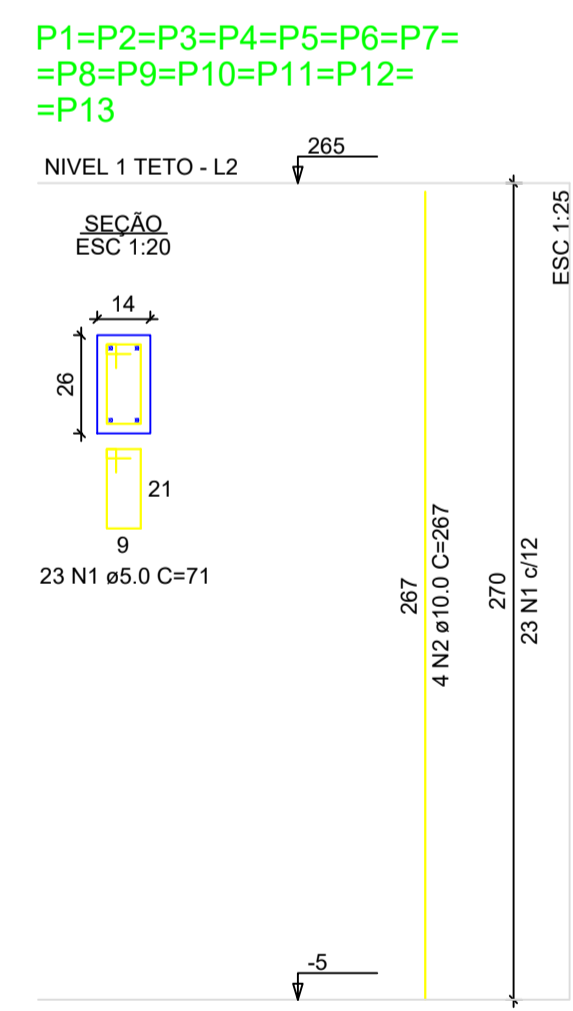
**ATENÇÃO:**  
Prever armaduras de esperas e respectivos pilares de amarração das paredes laterais junto ao telhado (oitião), conforme método construtivo empregado.  
Prever eventuais estruturas adicionais de pilares e viga para o telhado, conforme método construtivo empregado.



Armação positiva das lajes do pavimento Nível 1 Teto escala 1:50



Planta de vigotas pré-moldadas escala 1:50



RELAÇÃO DO AÇO - PILARES NÍVEL 1 TETO

13xP1

AÇO	N	DIAM (mm)	QUANT	C.UNIT (cm)	C.TOTAL (cm)
CA60	1	5.0	299	71	21229
CA60	2	10.0	52	267	13864

RESUMO DO AÇO

AÇO	DIAM (mm)	C.TOTAL (m)	PESO + 0% (kg)
CA50	10.0	138.8	85.6
CA60	5.0	212.3	32.7
PESO TOTAL (kg)			
CA50		85.6	
CA60		32.7	

Volume de concreto (C-20) = 1,28 m³  
Área de forma = 28,08 m²



Novo PAC FHNIS Sub50

PROJETO ESTRUTURAL

PLANTA DE ARMADURAS NÍVEL 1 TETO

Desenho: ADELINO CARDOSO DE SOUZA DESENHO 01

Escala: Indicada Revisão: 01 FOLHA 03/03

Data: 24/11/25 Unidade: cm

**ATENÇÃO:**  
Exemplo de projeto estrutural para edificações do Novo PAC FHNIS Sub50 - Portaria 1416 / 2023.  
Uso facultado, desde que revisado por responsável técnico, com a devida emissão de ART/RRT/TRT, e adequado às particularidades de cada obra.