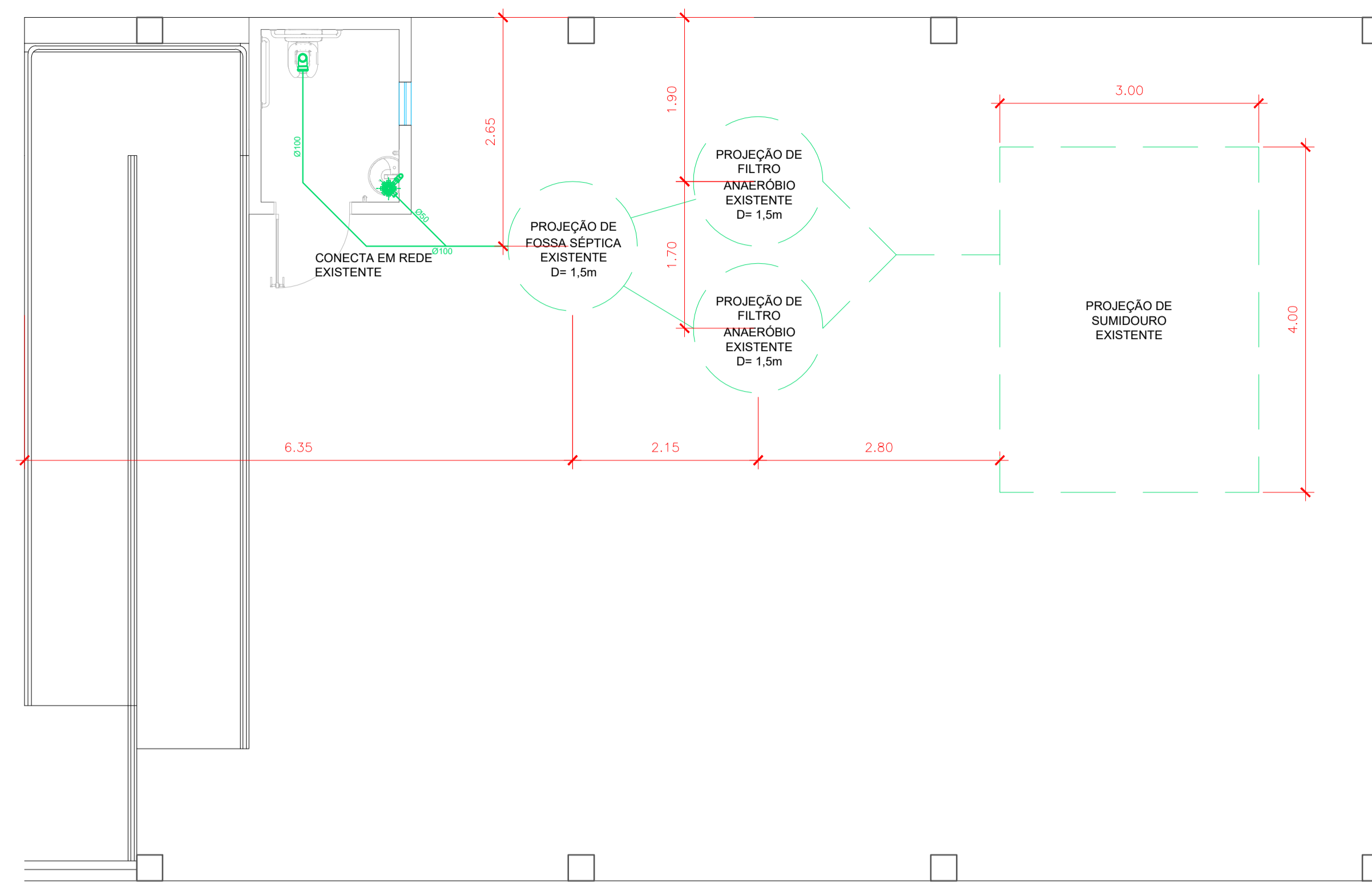
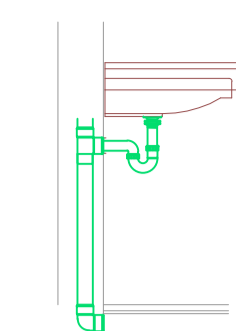


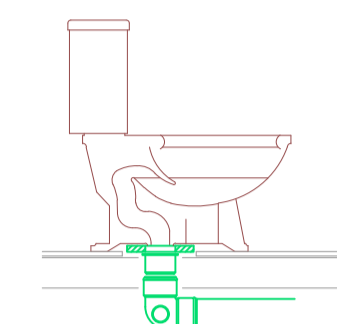
PLANTA BAIXA HIDRÁULICO
Escala 1/50



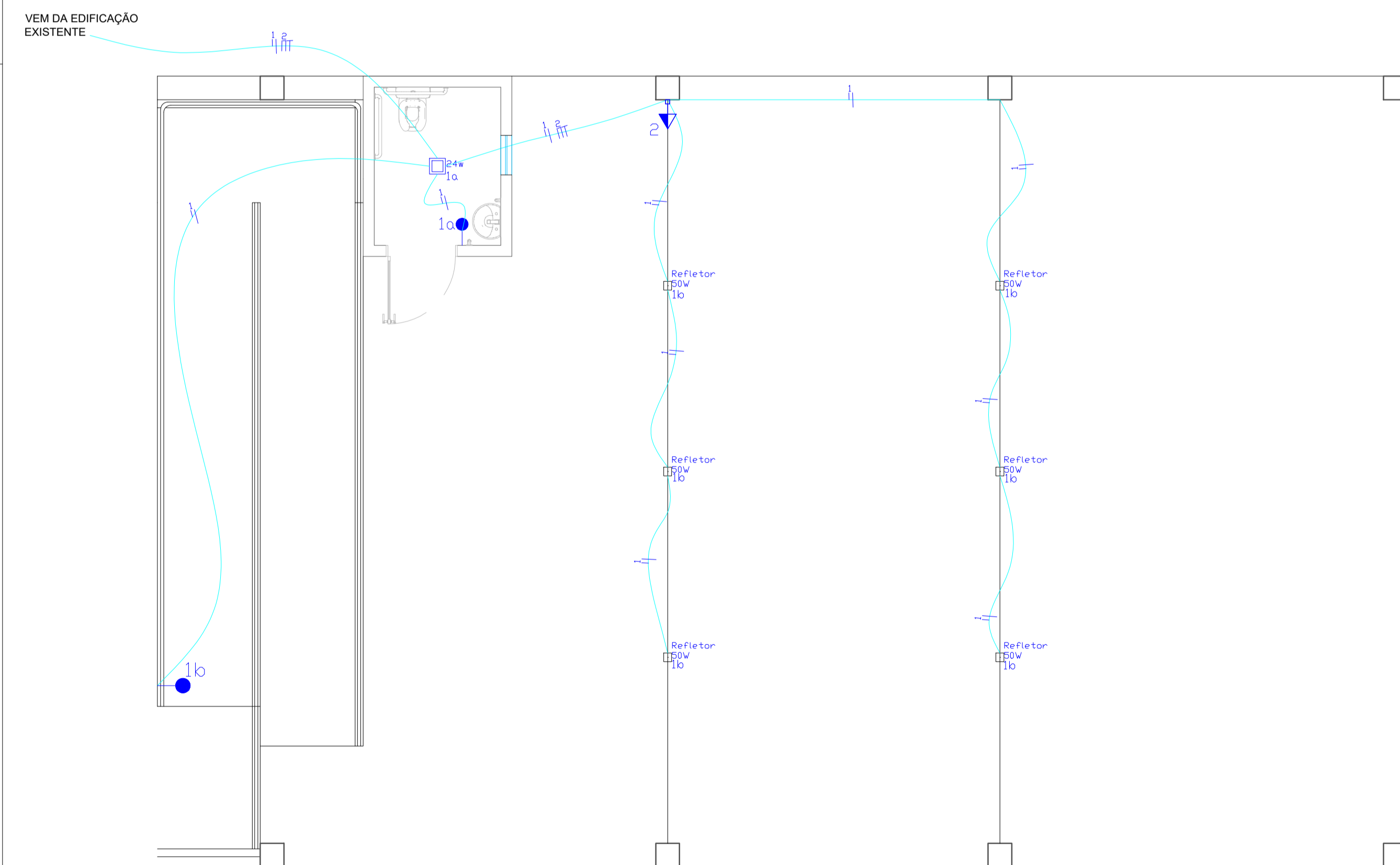
PLANTA BAIXA ESGOTO
Escala 1/50



DETALHE ESGOTO DO LAVATÓRIO
Escala 1/25



DETALHE ESGOTO VASO SANITÁRIO
Escala 1/25



PLANTA BAIXA ELÉTRICO
Escala 1/50

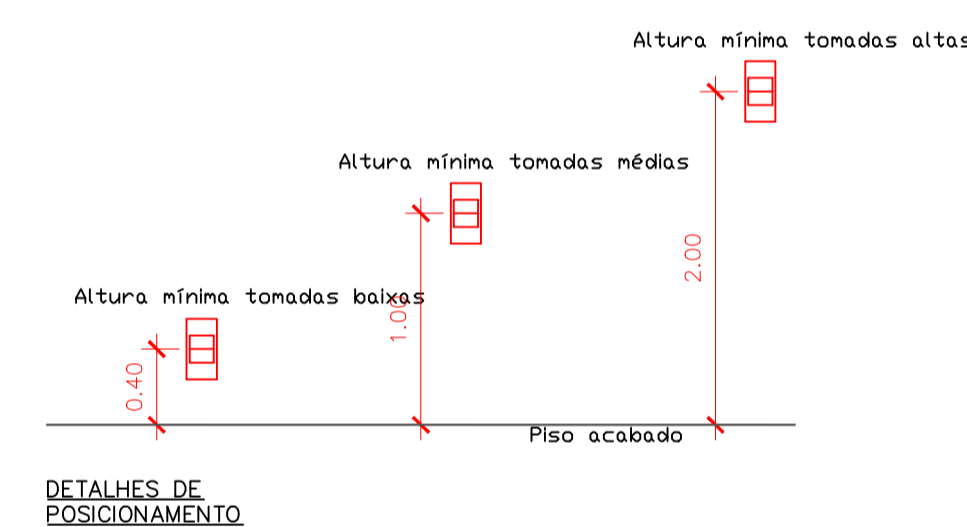
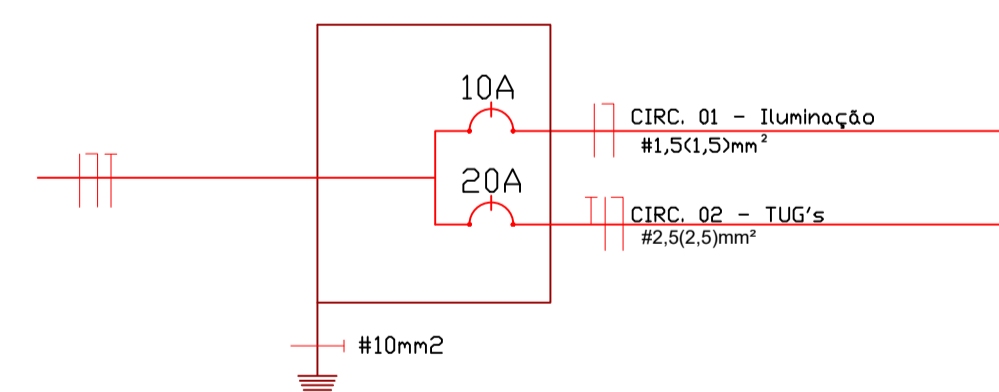


DIAGRAMA UNIFILAR



SIMBOLOGIAS

- Tomada hexagonal (NBR 14136) - a 0,30m do piso acabado
- Tomada hexagonal (NBR 14136) - a 1,20m do piso acabado
- Tomada hexagonal (NBR 14136) - a 2,0m do piso acabado
- Quadro de distribuição - embutir a 1,50m do piso acabado
- Uma tomada baixa e uma tomada média a 0,30m e 1,20m do piso acabado
- Interruptor simples a 1,20m do piso acabado
- Luminária led sobrepôr 12W
- Placa de fechamento cega
- Condutores: Fase, neutro, terra e retorno respectivamente

NOTAS:

- 1- A ESPECIFICAÇÃO DETALHADA DOS COMPONENTES É INDICADO NA LISTA DE MATERIAIS DO PROJETO
- 2- A DISTÂNCIA VERTICAL ENTRE A PARTE INFERIOR DE QUALQUER CONDUTOR E O SOLO OU PISO, NÃO PODE SER INFERIOR A 5,50m EM LOCAIS DE TRÂNSITO OU PASSAGEM DE VEÍCULOS E 3,50m EM LOCAIS DE CIRCULAÇÃO DE PEDESTRES E LOCAIS DE SOLEIRA DE PORTA
- 3- AS DIMENSÕES INDICADA SÃO OS VALORES MÍNIMOS EXIGIDOS, EM "mm"
- 4- EM CADA ELETRODUTO DEVE-SE DEIXAR UM GUIA DE ARAME

É PROIBIDO A REPRODUÇÃO TOTAL OU PARCIAL DESTA PROJETO, SEM A AUTORIZAÇÃO POR ESCRITO PELO PROJETISTA - LEI Nº 9610 (19/02/1998)

| | | |
|--|--|---|
| PROPRIETÁRIO PREFEITURA MUNICIPAL DE BANDEIRANTE Assinatura do Proprietário | | Área a construir 158,00m ² a reformar 35,51m ² |
| RESPONSÁVEL TÉCNICO Engº Civil Taynan Junior Zimmermann - CREA/SC nº 226.637-0 | | DATA Março/2026 |
| ESPECIFICAÇÃO Projetos de Instalações Projeto Hidráulico, Projeto Sanitário, Projeto Elétrico Plantas baixas e Detalhes | | UNIDADES metros |
| PROJETO Área Coberta Escola Municipal Anita Garibaldi | | DESENHO Taynan |
| ENDEREÇO Rua Antônio Zucolotto, Distrito de Prata, interior, Bandeirante - SC, 89905-000 | | PRANCHA 04 |
| CONTATO Av. Santo Antônio, 1069 - Bandeirante/SC (49) 3626-0012 / E-mail: engenharia1@bandeirante.sc.gov.br | | |