

Notas:

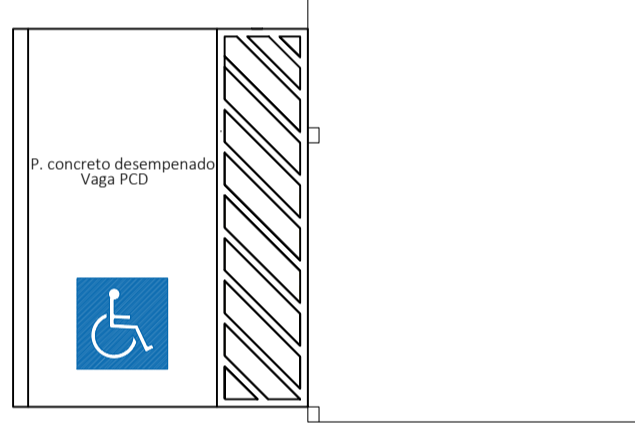
Caminhamentos:
Saídas de emergência: Foram indicados apenas os caminhamentos até os corredores e rampas que dão acesso ao exterior da edificação ou à descarga.

Extintores: Foram indicados apenas os caminhamentos mais desfavoráveis para cada extintor.

Controle de materiais de revestimento e acabamento: Todo o projeto atende as orientações da IN 18.

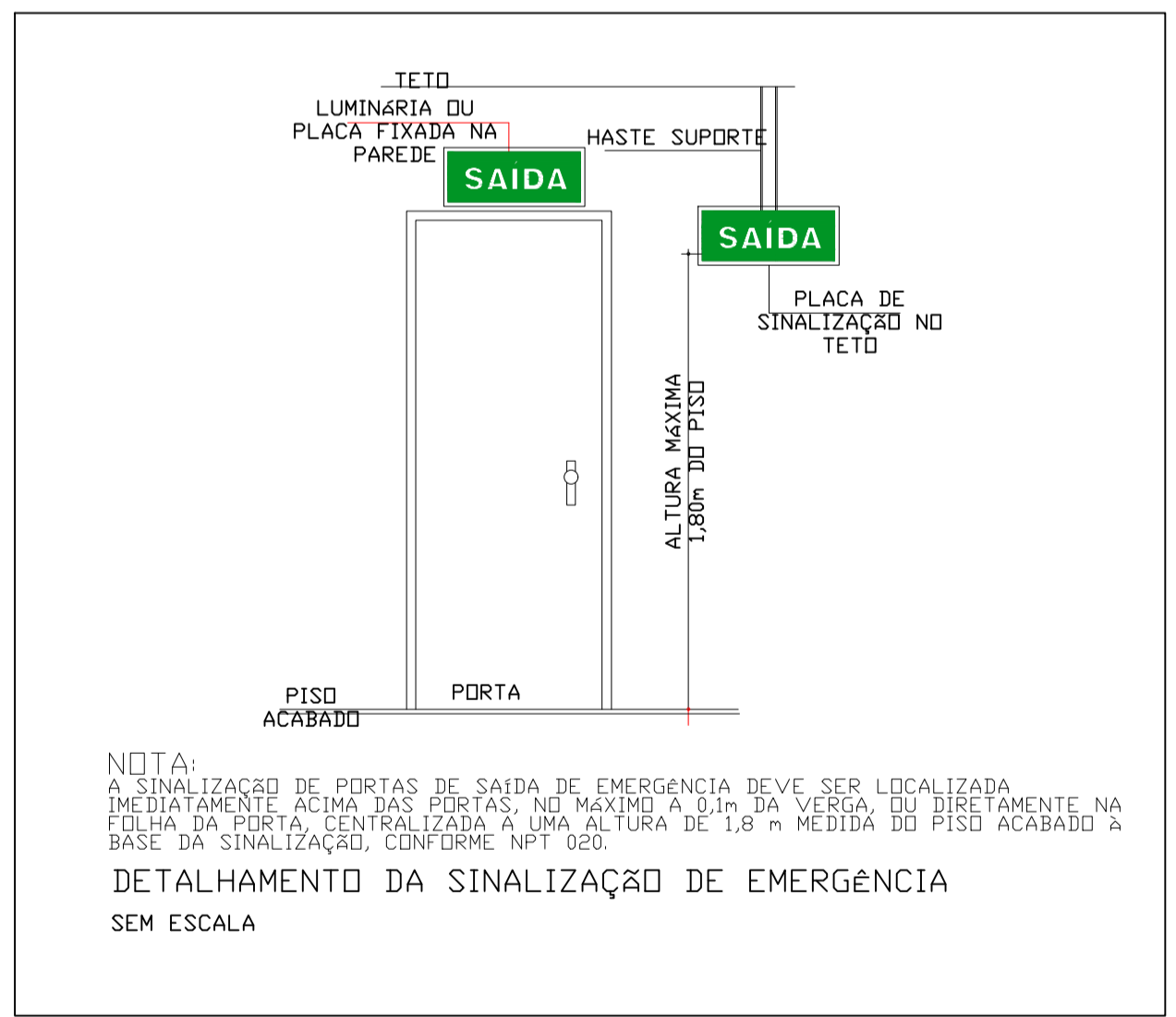
Instalações elétricas de baixa tensão: Todo o projeto atende as orientações da IN 19.

Sistema Hidráulico Preventivo: Conforme IN 05 foram adotadas medidas compensatórias para o SHP.



PLANTA BAIXA PPCI
Escala 1/100

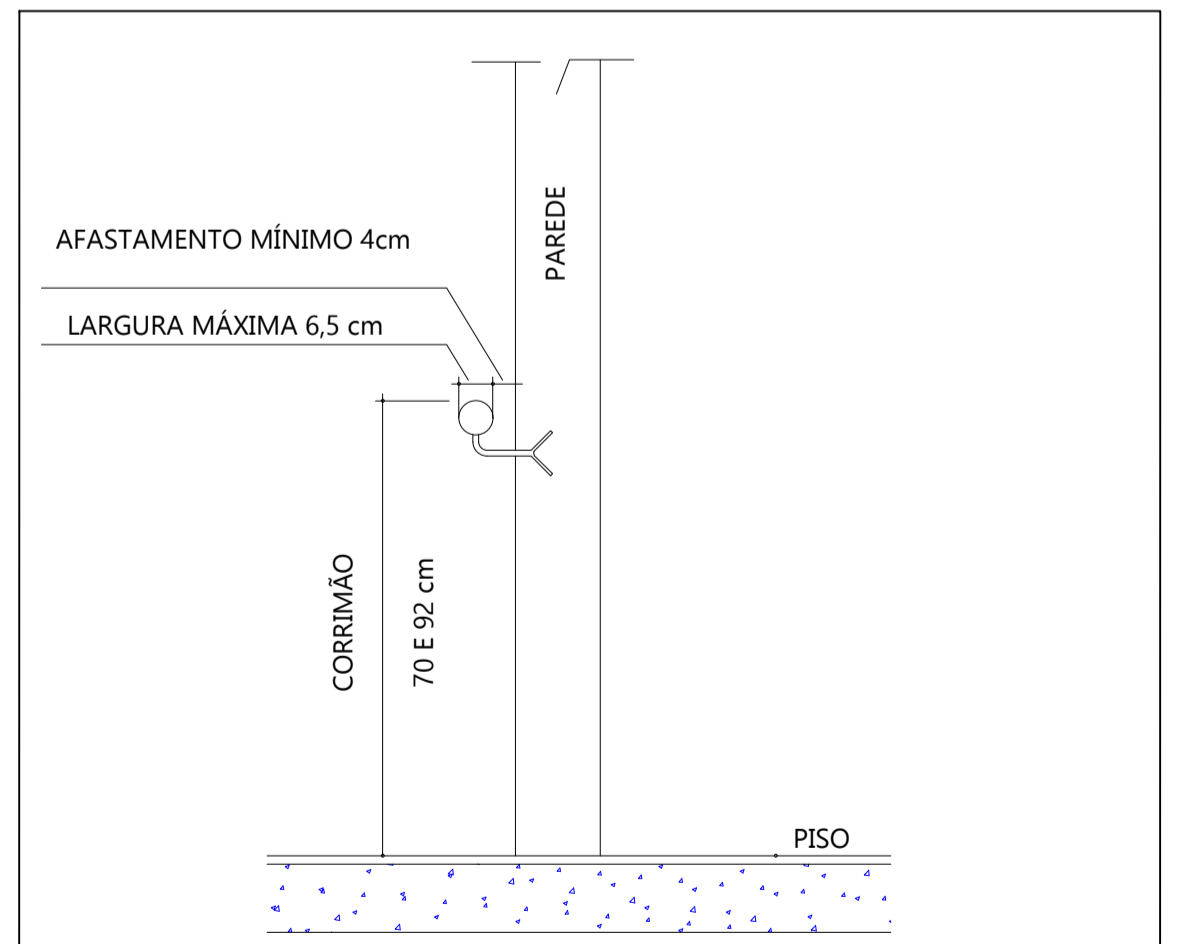
LEGENDA	
SÍMBOLO	DESCRIÇÃO
	Sinalização de orientação e salvamento S12: L = Largura em mm e h= altura em mm
	Sinalização de orientação e salvamento S2: L = Largura em mm e h= altura em mm
	Sinalização de orientação e salvamento S3: L = Largura em mm e h= altura em mm
	Sinalização de orientação e salvamento S5: L = Largura em mm e h= altura em mm
	Iluminação de emergência (parede) conf. NBR 10898
	Iluminação de emergência 2 lâmpadas (parede) conf. NBR 10898
	Avisador sonoro tipo sirene para alarme
	Acionador manual do sistema de detecção e alarme
	Central de detecção e alarme
	Baterias do sistema de detecção e alarme
	Extintor pó ABC
	Detector de incêndio



SAÍDA

PLACA S12
Sem escala

Forma: retangular;
Dimensões: 31,6cm (L) e 15,8cm (H), (distância de 9,5m);
Cor do fundo (cor de segurança): verde;
Cor do símbolo (cor de contraste): fotoluminescente;
Tipo de fonte: Arial;
Material: PVC;
Altura: 1,8m, medida do piso acabado à base da sinalização, e imediatamente acima do equipamento sinalizado.
Deve ser localizada imediatamente acima das portas, no máximo a 0,1 m da verga, ou diretamente na folha da porta, centralizada a uma altura de 1,8 m medida do piso acabado à base da sinalização



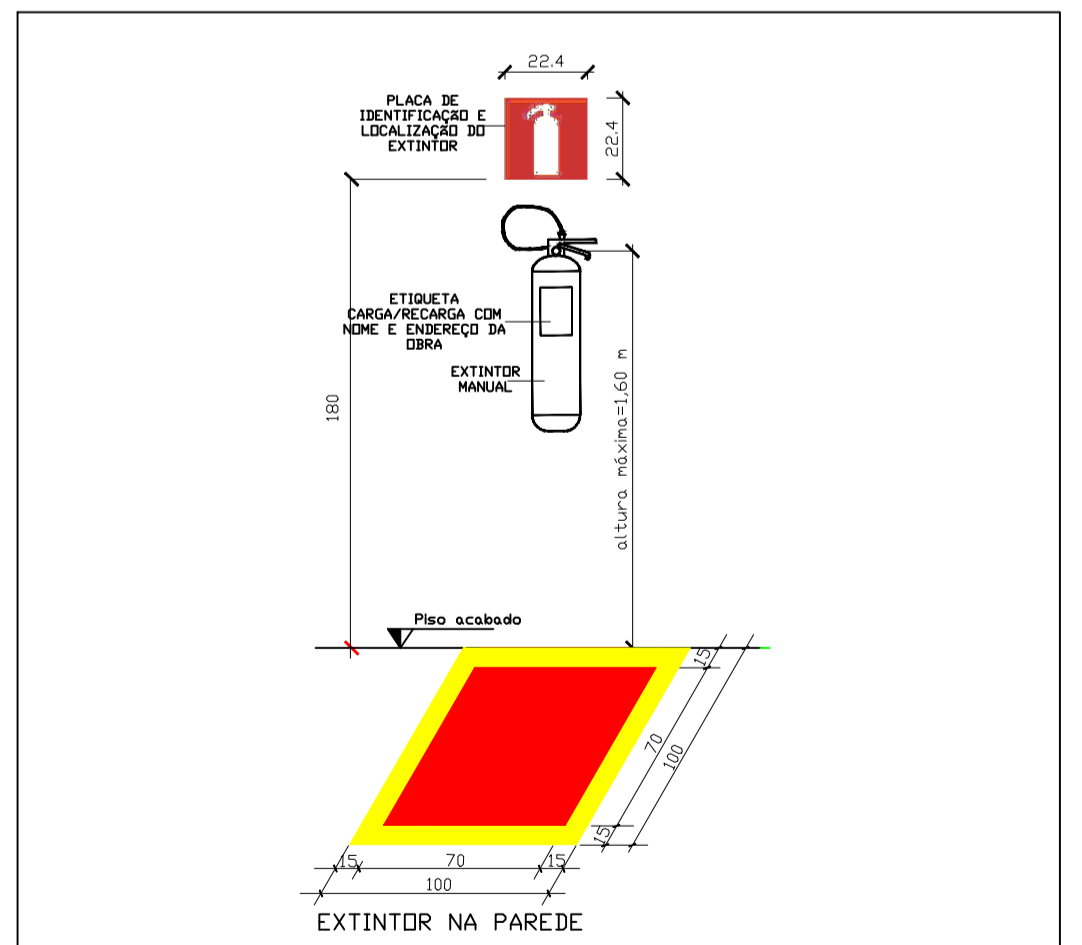
OS CORRIMÃOS DEVEM ATENDER AOS SEGUINTE REQUISITOS:

A) SEREM CONSTRUÍDOS DE FORMA A PERMITIR CONTÍNUO ESCORREGAMENTO DAS MÃOS AO LONGO DO COMPRIMENTO;

B) OS CORRIMÃOS DEVEM SER ISENTOS DE SALIÊNCIAS, REENTRÂNCIAS OU QUAISQUER ELEMENTOS QUE POSSAM ENGANCHAR EM ROUPAS.

C) NAS RAMPAS E, OPCIONALMENTE NAS ESCADAS, OS CORRIMÃOS DEVEM SER INSTALADOS EM DUAS ALTURAS: 0,92 M E 0,70 M DO PISO ACABADO.

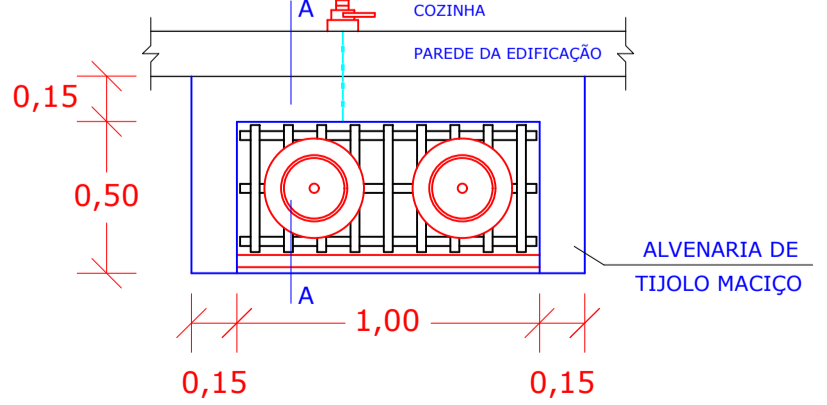
DETALHAMENTO DO CORRIMÃO
SEM ESCALA



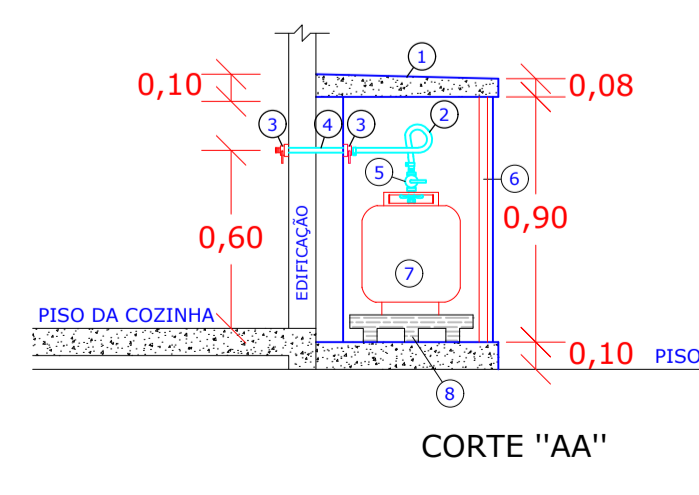
NOTA:
A PINTURA NO PISO PARA IDENTIFICAÇÃO DO EXTINTOR DEVERÁ SER FEITA NAS ÁREAS DE DEPOSITO, VENDAS E OUTROS LOCAIS ONDE EXISTA A POSSIBILIDADE DE OBSTRUÇÃO DO EQUIPAMENTO. OS EXTINTORES FIXADOS EM PILARES DEVERÃO POSSUIR IDENTIFICAÇÃO EM TODAS AS FACES DESTA ELEMENTO.

DETALHAMENTO DOS EXTINTORES
SEM ESCALA

DETALHE DO ABRIGO PARA BOTIJÃO DE GLP E DO PONTO DE CONSUMO



PLANTA BAIXA
ABRIGO P/ BOTIJÕES
DE GLP - 13 kg



- LAJE DE CONCRETO DE TETO
- MANGUEIRA FLEXÍVEL
- REGISTRO DE CORTE (Tipo fecho rápido)
- TUBULAÇÃO DE COBRE Ø1/2"
- REGULADOR DE ESTÁGIO ÚNICO
- PORTA METÁLICA TIPO GRADE OU VENEZIANAS (Espaçamento=8mm)
- 2 CILINDROS DE GLP TIPO P13 - 13 kg
- ESTRADO DE MADEIRA TIPO GRADE

É PROIBIDO A REPRODUÇÃO TOTAL OU PARCIAL DESTA PROJETO, SEM A AUTORIZAÇÃO POR ESCRITO PELO PROJETISTA - LEI Nº9610 (19/02/1998)

PROPRIETÁRIO PREFEITURA MUNICIPAL DE BANDEIRANTE Assinatura do Proprietário		Área a construir 158,00m²
RESPONSÁVEL TÉCNICO Engº Civil Taynan Junior Zimmermann - CREA/SC nº 226.637-0		DATA Março/2026
ESPECIFICAÇÃO Projeto de Prevenção e Proteção Contra Incêndio Planta baixa e detalhes		UNIDADES metros
PROJETO Área Coberta Escola Municipal Anita Garibaldi		DESENHO Taynan
ENDEREÇO Rua Antônio Zucolotto, Distrito de Prata, interior, Bandeirante - SC, 89905-000		PRANCHA 01
CONTATO Av. Santo Antônio, 1069 - Bandeirante/SC (49) 3626-0012 / E-mail: engenhar1@bandeirante.sc.gov.br		