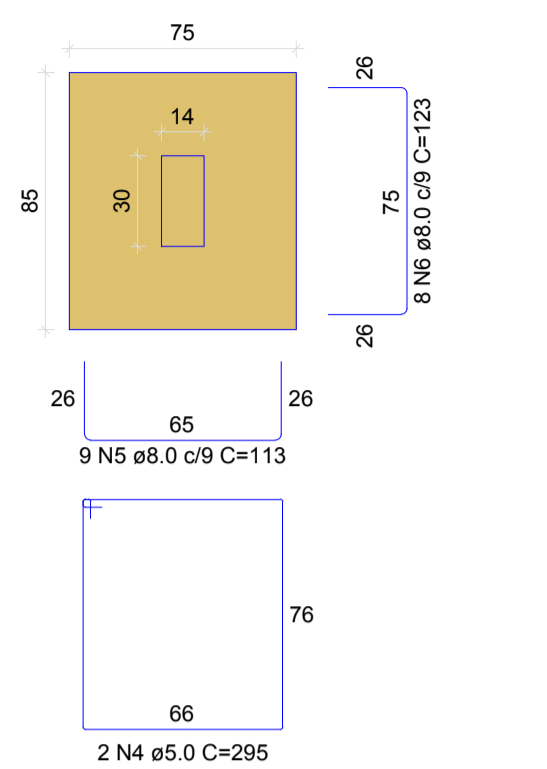
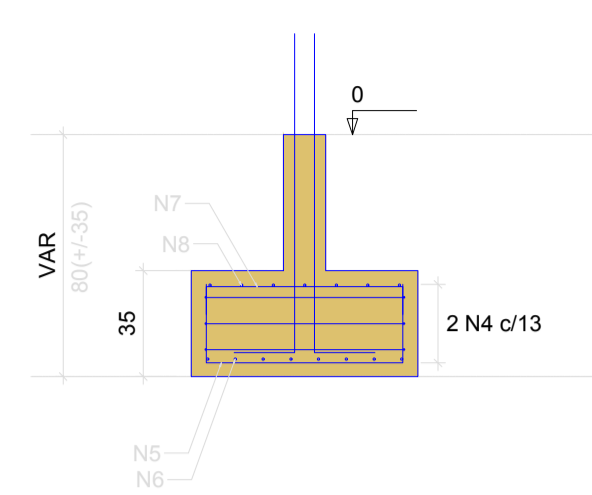


S36
PLANTA
ESC 1:25



Solo com capacidade de suporte > 1.50 kgf/cm²
Solo compactado sobre a sapata
peso específico > 1600.00 kgf/m³

CORTE
ESC 1:25



P36

BALDRAMES - L1

SEÇÃO
ESC 1:20

VISTA H

VISTA B

5 N1 ø5.0 C=75 2x3 N2 ø5.0 C=52

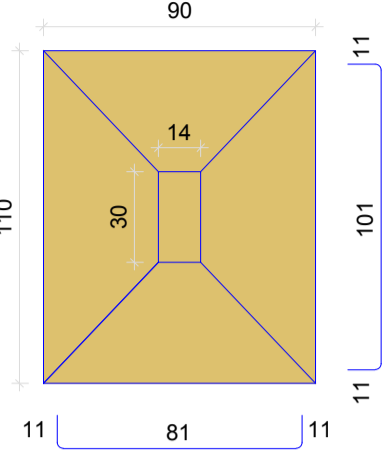
VISTA H
ESC 1:25

VISTA B
ESC 1:25

4 N15 ø10.0 C=127

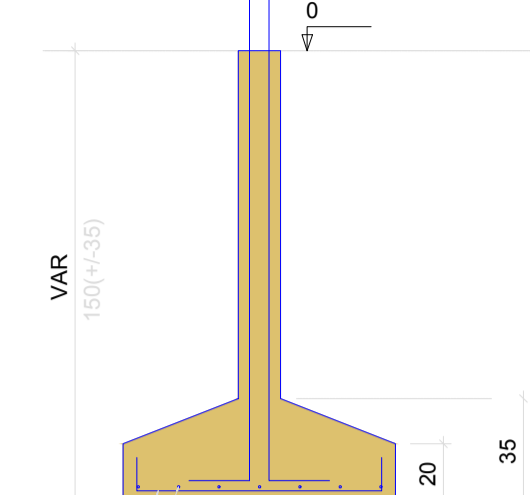
5 N1 c/12 2x3 N2 c/12

S42
PLANTA
ESC 1:25



Solo com capacidade de suporte > 1.50 kgf/cm²
Solo compactado sobre a sapata
peso específico > 1600.00 kgf/m³

CORTE
ESC 1:25



P42

BALDRAMES - L1

SEÇÃO
ESC 1:20

VISTA H

VISTA B

10 N1 ø5.0 C=75 2x3 N2 ø5.0 C=52

VISTA H
ESC 1:25

VISTA B
ESC 1:25

4 N16 ø10.0 C=197

10 N1 c/12 2x3 N2 c/12

RELAÇÃO DO AÇO

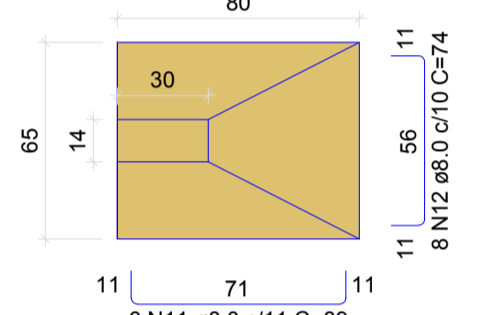
AÇO	N	DIAM (mm)	QUANT	C.UNIT (cm)	C.TOTAL (cm)
CA60	1	5.0	27	75	2025
	2	5.0	18	52	936
	3	5.0	7	23	161
	4	5.0	2	295	590
CA50	5	8.0	9	113	1017
	6	8.0	8	123	984
	7	8.0	6	79	632
	8	8.0	7	89	623
	9	8.0	10	99	990
	10	8.0	7	119	833
	11	8.0	6	89	534
	12	8.0	8	74	592
	13	8.0	6	89	534
	14	8.0	7	74	518
	15	10.0	10	127	1270
	16	10.0	4	197	788
	17	10.0	4	156	624

RESUMO DO AÇO

AÇO	DIAM (mm)	C.TOTAL (m)	PESO + 10% (kg)
CA50	8.0	72.6	31.5
CA60	10.0	26.8	18.2
CA60	5.0	37.1	6.3
PESO TOTAL (kg)			
CA50			49.7
CA60			6.3

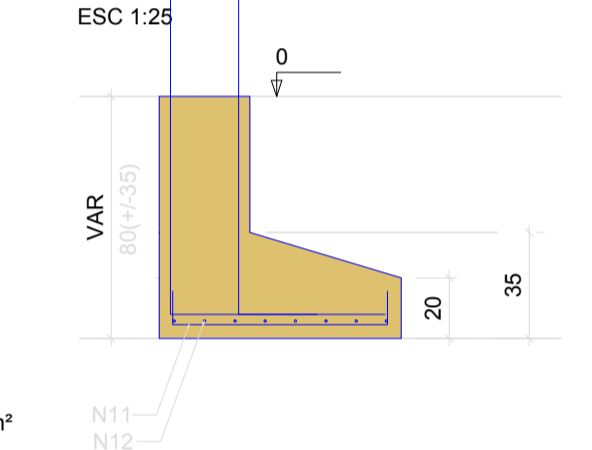
Volume de concreto (C-30) = 0.84 m³
Área de forma = 5.42 m²

S43
PLANTA
ESC 1:25



Solo com capacidade de suporte > 1.50 kgf/cm²
Solo compactado sobre a sapata
peso específico > 1600.00 kgf/m³

CORTE
ESC 1:25



P43

BALDRAMES - L1

SEÇÃO
ESC 1:20

VISTA H

VISTA B

5 N1 ø5.0 C=75 2x3 N2 ø5.0 C=52

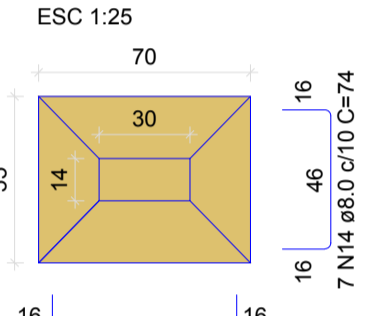
VISTA H
ESC 1:25

VISTA B
ESC 1:25

4 N17 ø10.0 C=156

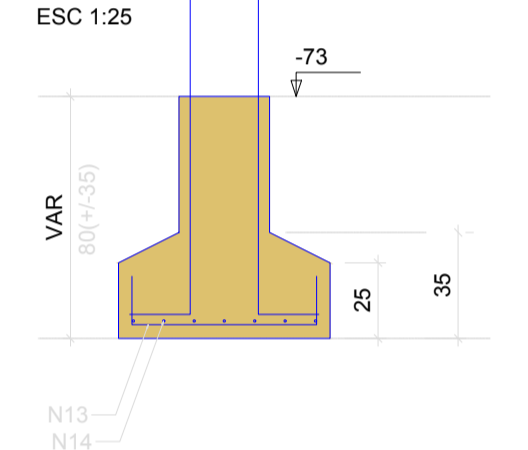
5 N1 c/12 2x3 N2 c/12

S45
PLANTA
ESC 1:25



Solo com capacidade de suporte > 1.50 kgf/cm²
Solo compactado sobre a sapata
peso específico > 1600.00 kgf/m³

CORTE
ESC 1:25



P45

BALDRAMES - L1

SEÇÃO
ESC 1:20

VISTA H

VISTA B

7 N1 ø5.0 C=75 7 N3 ø5.0 C=23

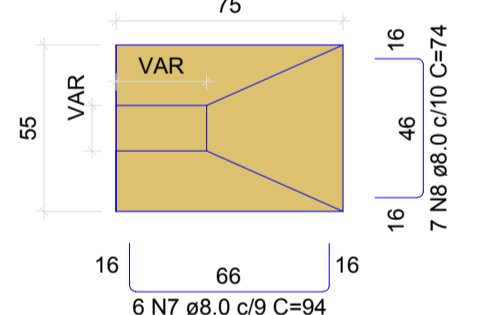
VISTA H
ESC 1:25

VISTA B
ESC 1:25

6 N15 ø10.0 C=VAR

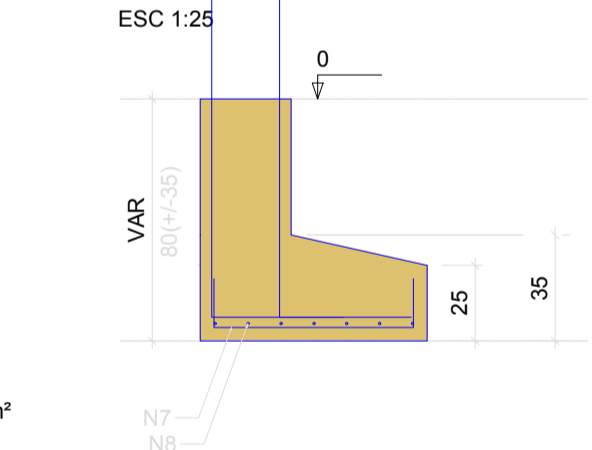
7 N1 c/12

S4=S11=S20=S22=S25=S34=S37=S41
PLANTA
ESC 1:25



Solo com capacidade de suporte > 1.50 kgf/cm²
Solo compactado sobre a sapata
peso específico > 1600.00 kgf/m³

CORTE
ESC 1:25



P4=P11=P20=P41

BALDRAMES - L1

SEÇÃO
ESC 1:20

VISTA H

VISTA B

5 N1 ø5.0 C=77 2x3 N2 ø5.0 C=54

VISTA H
ESC 1:25

VISTA B
ESC 1:25

4 N9 ø10.0 C=146

5 N1 c/12 2x3 N2 c/12

P22=P25

BALDRAMES - L1

SEÇÃO
ESC 1:20

VISTA H

VISTA B

5 N1 ø5.0 C=77 2x3 N2 ø5.0 C=54

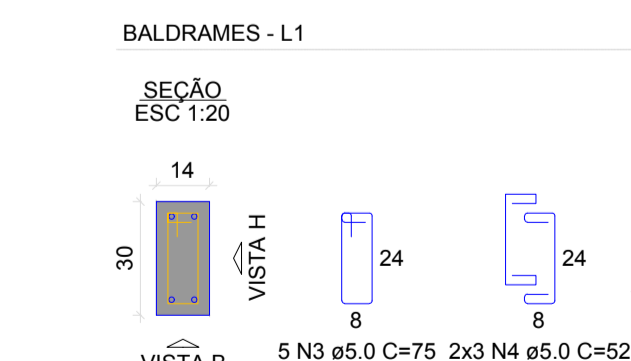
VISTA H
ESC 1:25

VISTA B
ESC 1:25

4 N10 ø10.0 C=151

5 N1 c/12 2x3 N2 c/12

P34



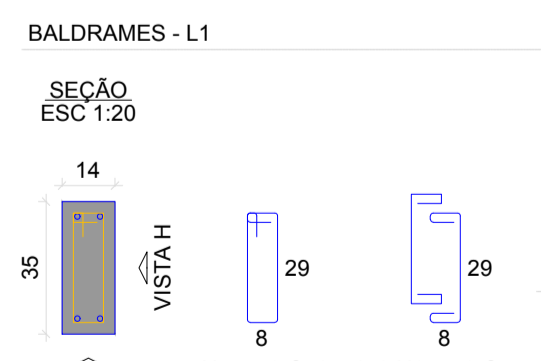
VISTA H
ESC 1:25

VISTA B
ESC 1:25

4 N9 ø10.0 C=146

5 N3 c/12 2x3 N4 c/12

P37



VISTA H
ESC 1:25

VISTA B
ESC 1:25

4 N9 ø10.0 C=146

5 N5 c/12 2x3 N6 c/12

RELAÇÃO DO AÇO

AÇO	N	DIAM (mm)	QUANT	C.UNIT (cm)	C.TOTAL (cm)
CA60	1	5.0	25	77	1925
	2	5.0	30	54	1620
	3	5.0	5	75	375
	4	5.0	6	312	1872
	5	5.0	6	85	510
	6	5.0	6	57	342
CA50	7	8.0	42	94	3948
	8	8.0	49	74	3626
	9	10.0	20	146	2920
	10	10.0	8	151	1208

RESUMO DO AÇO

AÇO	DIAM (mm)	C.TOTAL (m)	PESO + 10% (kg)
CA50	8.0	75.7	32.9
CA60	10.0	41.3	28
CA60	5.0	50	8.5
PESO TOTAL (kg)			
CA50			60.9
CA60			8.5

Volume de concreto (C-30) = 1.00 m³
Área de forma = 7.80 m²

APROVAÇÕES:

PROJETO ESTRUTURAL

EMPREENDIMENTO:

ESTRUTURA ESPORTIVA PARA A
COMUNIDADE DO ESTRELA VERMELHA

PROPRIETÁRIO:

MUNICÍPIO DE BANDEIRANTE/SC
CNPJ: 01.612.528/0001-84

ENDEREÇO:

LINHA NOVO ENCANTADO
INTERIOR,
BANDEIRANTE-SC

RESP. TÉCNICO:

GIOVANE MIGUEL KUHN
CREA-SC 186.990-8

CONTEÚDO: (GALPÃO)

SAPATAS

FOLHA

ESCALA:
COMO
INDICADO

DATA:
FEV/26

DESENHO:
GIOVANE KUHN

EST
/II