

LADOS		COORDENADAS	
Vértices	Vértices	N (metros)	E (metros)
P01	P02	9650720.483	666361.549
P02	P03	9650763.985	666381.581
P03	P04	9650754.191	666422.599
P04	P05	9650696.59	666400.158

LUIS OTAVIO ALMEIDA  
 SOARES :07650875377

Assinado de forma digital por LUIS OTAVIO ALMEIDA SOARES :07650875377  
 Dados: 2025.11.13 10:32:30 -03'00'



**PREFEITURA MUNICIPAL DE BELÁGUA**

CNPJ:01.612.545/0001-11

LOCALIZAÇÃO: RUA DO SOL, S/N, BAIRRO CENTRO

MUNICÍPIO-UF: BELÁGUA/MA

LUIS OTÁVIO ALMEIDA SOARES  
 ENGENHEIRO CIVIL

1121485820  
 CREA/MA

**PLANTA DE LOCAÇÃO**

ÁREA DO TERRENO: 2.370,26 m²

PERÍMETRO: 197,28 m

TERRENO PARA CONSTRUÇÃO DE CRECHE PRE-ESCOLA TIPO 2 NOVO PAC  
 PADRÃO FNDE.



LADOS		COORDENADAS	
Vértices	Vértices	N (metros)	E (metros)
P01	P02	9650720.483	666361.549
P02	P03	9650763.985	666381.581
P03	P04	9650754.191	666422.599
P04	P05	9650696.59	666400.158

LUIS OTAVIO  
ALMEIDA  
SOARES :0765087  
5377

Assinado de forma digital  
por LUIS OTAVIO ALMEIDA  
SOARES :07650875377  
Dados: 2025.11.13  
10:33:14 -03'00'



**PREFEITURA MUNICIPAL DE BELÁGUA**

CNPJ: 01.612.545/0001-11

LOCALIZAÇÃO: RUA DO SOL, S/N, BAIRRO CENTRO

MUNICIPIO-UF: BELÁGUA/MA

LUIS OTÁVIO ALMEIDA SOARES  
ENGENHEIRO CIVIL

1121485820  
CREA/MA

**PLANTA DE SITUAÇÃO**

ÁREA DO TERRENO: 2.370,26 m<sup>2</sup>

PERÍMETRO: 197,28 m

TERRENO PARA CONSTRUÇÃO DE CRECHE PRE-ESCOLA TIPO 2 NOVO PAC  
PADRÃO FNDE.



LADOS		COORDENADAS	
Vértices	Vértices	N (metros)	E (metros)
P01	P02	9650720.483	666361.549
P02	P03	9650763.985	666381.581
P03	P04	9650754.191	666422.599
P04	P05	9650696.59	666400.158

**LUIS OTAVIO  
ALMEIDA  
SOARES :076508  
75377**

Assinado de forma digital  
 por LUIS OTAVIO  
 ALMEIDA  
 SOARES :07650875377  
 Dados: 2025.11.13  
 10:34:10 -03'00'



**PREFEITURA MUNICIPAL DE BELÁGUA**

CNPJ:01.612.545/0001-11

LOCALIZAÇÃO: RUA DO SOL, S/N, BAIRRO CENTRO

MUNICIPIO-UF: BELÁGUA/MA

LUIS OTÁVIO ALMEIDA SOARES  
ENGENHEIRO CIVIL

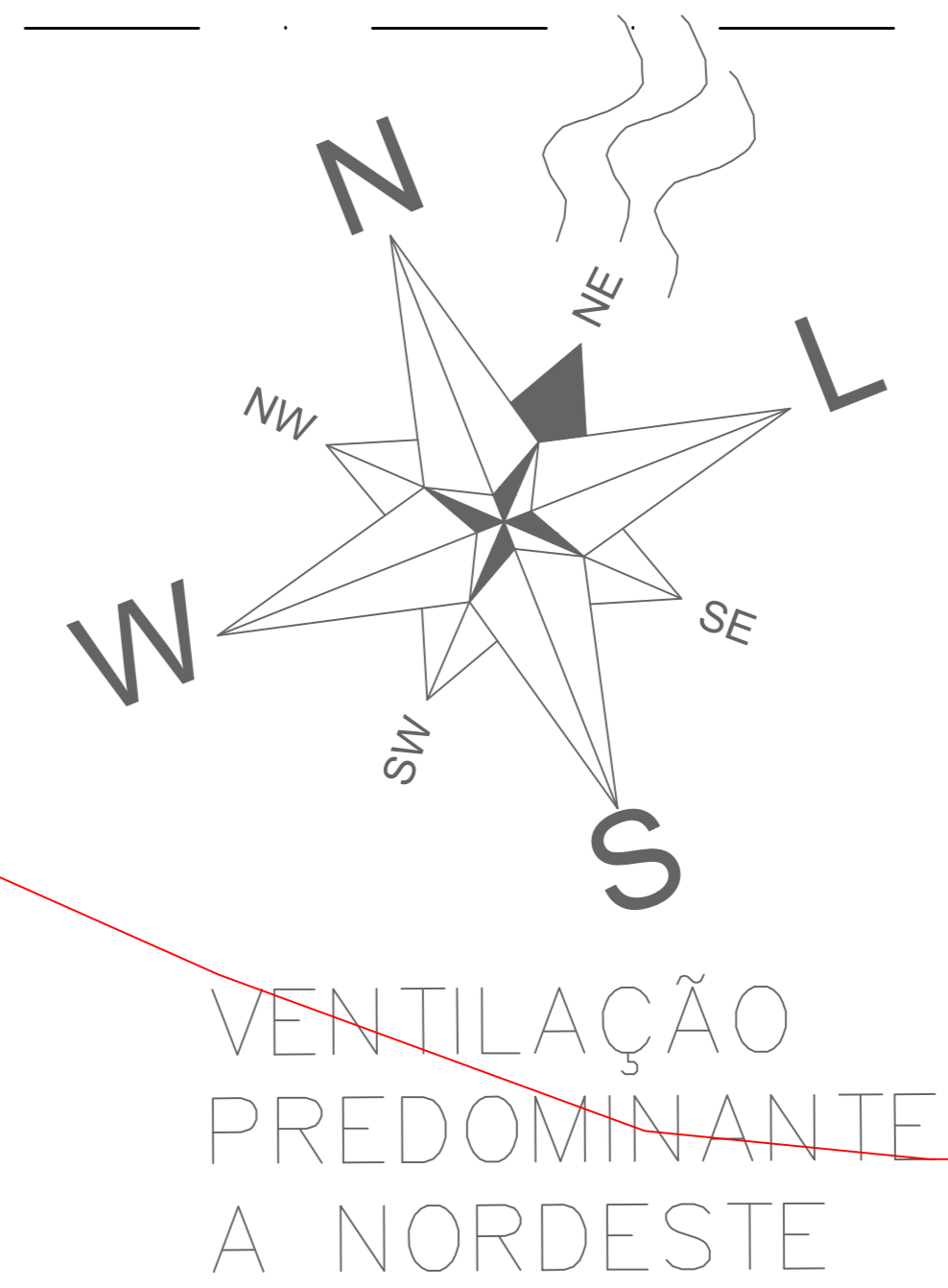
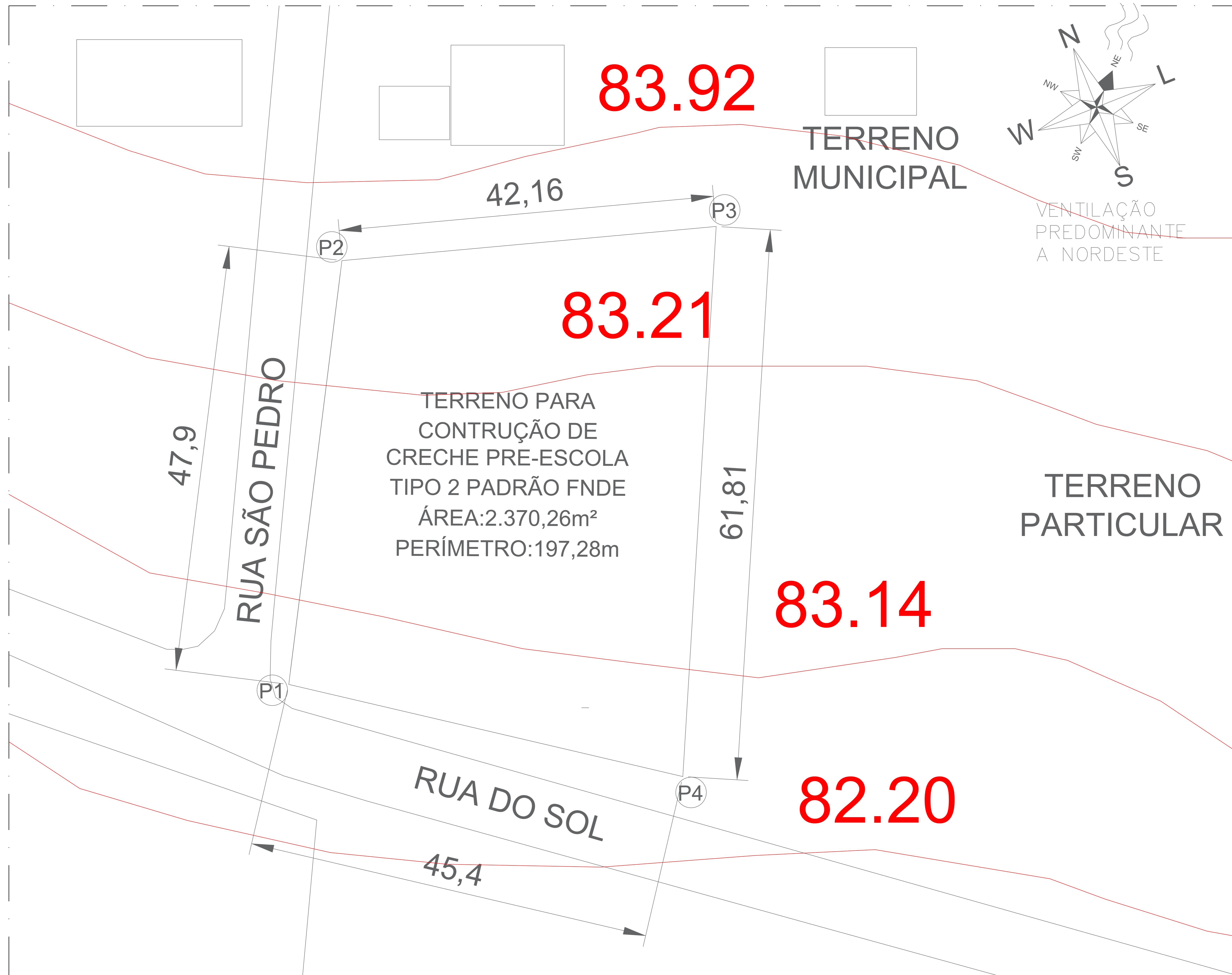
1121485820  
CREA/MA

**PLANTA DE LOCALIZAÇÃO**

ÁREA DO TERRENO: 2.370,26 m<sup>2</sup>

PERÍMETRO:197,28 m

TERRENO PARA CONSTRUÇÃO DE CRECHE PRE-ESCOLA TIPO 2 NOVO PAC  
PADRÃO FNDE.



LADOS		COORDENADAS	
Vértices	Vértices	N (metros)	E (metros)
P01	P02	9650720.483	666361.549
P02	P03	9650763.985	666381.581
P03	P04	9650754.191	666422.599
P04	P05	9650696.59	666400.158

**LUIS OTAVIO ALMEIDA SOARES :07650875377**  
 Assinado de forma digital por LUIS OTAVIO ALMEIDA SOARES :07650875377  
 Dados: 2025.11.13 10:34:52 -03'00'



**PREFEITURA MUNICIPAL DE BELÁGUA**

CNPJ:01.612.545/0001-11  
 LOCALIZAÇÃO: RUA DO SOL, S/N, BAIRRO CENTRO  
 MUNICIPIO-UF: BELÁGUA/MA  
 LUIS OTÁVIO ALMEIDA SOARES 1121485820  
 ENGENHEIRO CIVIL CREA/MA

**PLANTA PLANIALTIMÉTRICA**

ÁREA DO TERRENO: 2.370,26 m²  
 PERÍMETRO:197,28 m  
 TERRENO PARA CONSTRUÇÃO DE CRECHE PRE-ESCOLA TIPO 2 NOVO PAC PADRÃO FNDE.