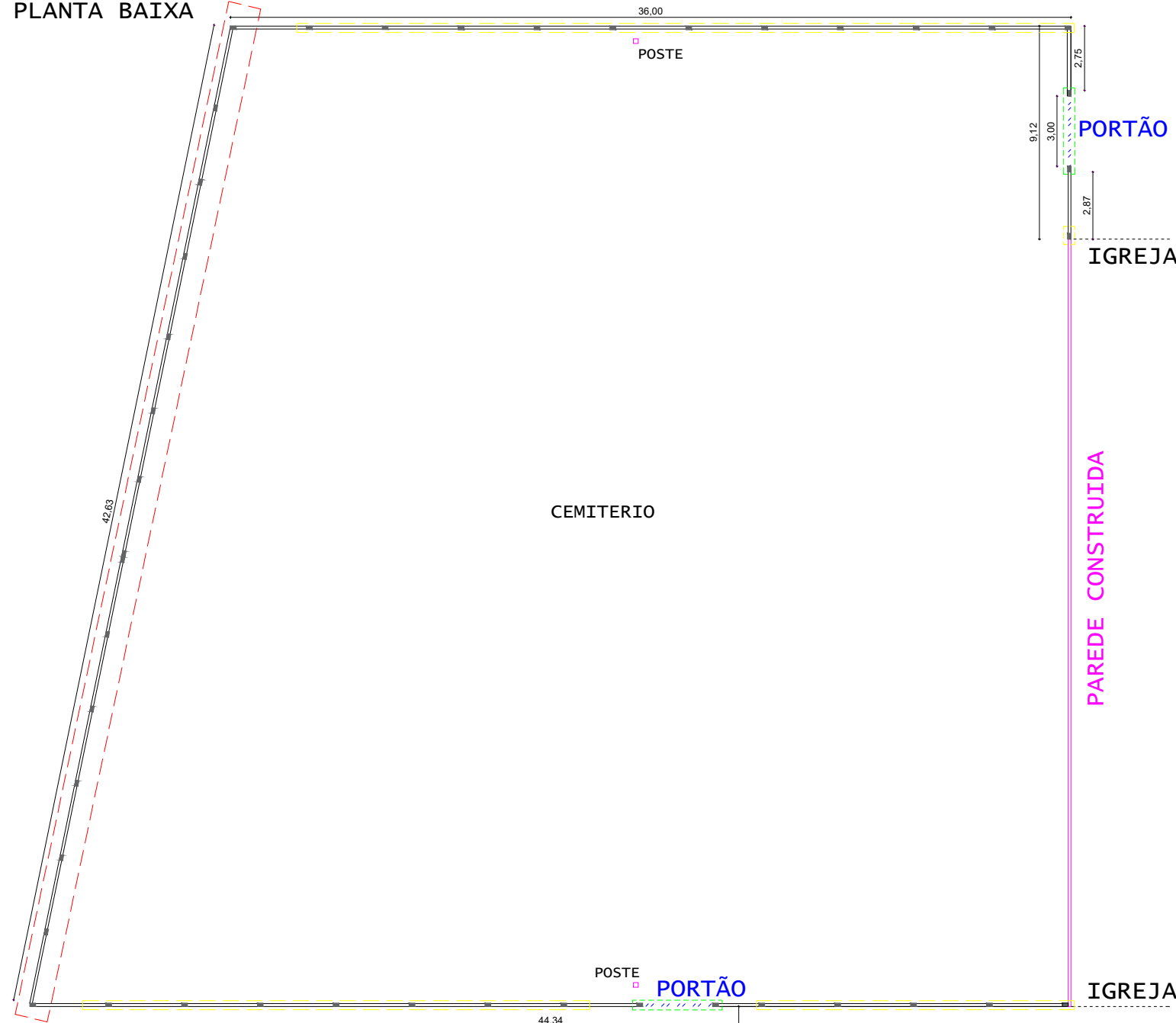


**PLANTA BAIXA**

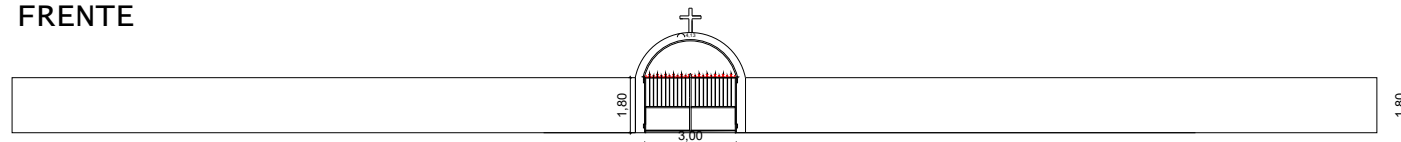


CEMITERIO

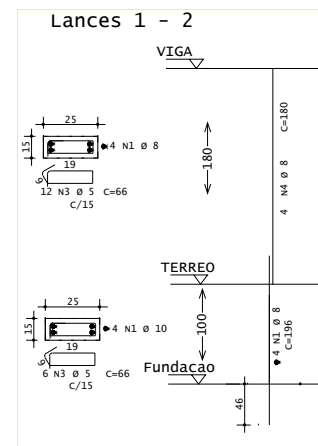
POSTE PORTÃO

CRUZEIRO

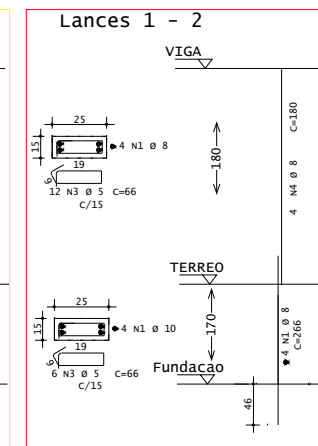
FRENTE



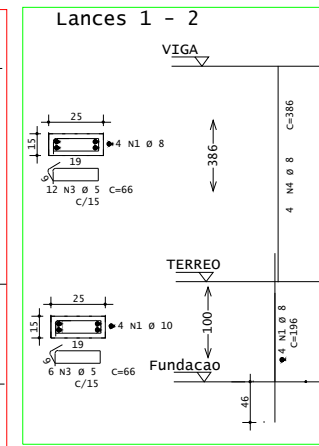
**PILAR**



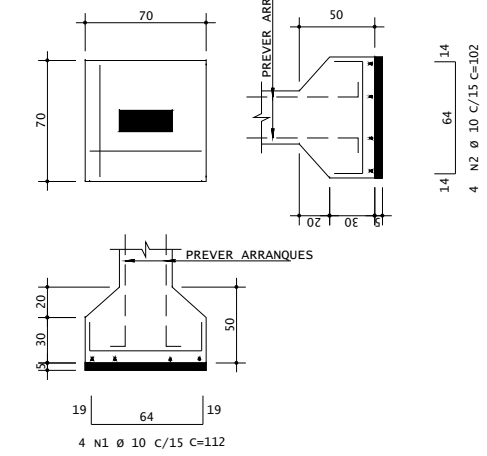
**PILAR**



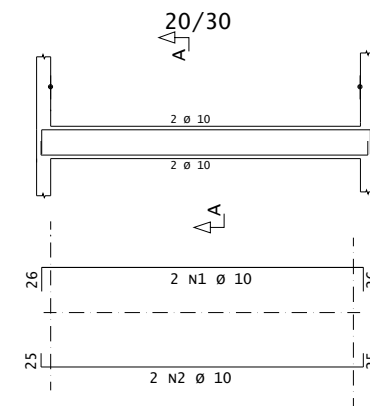
**PILAR**



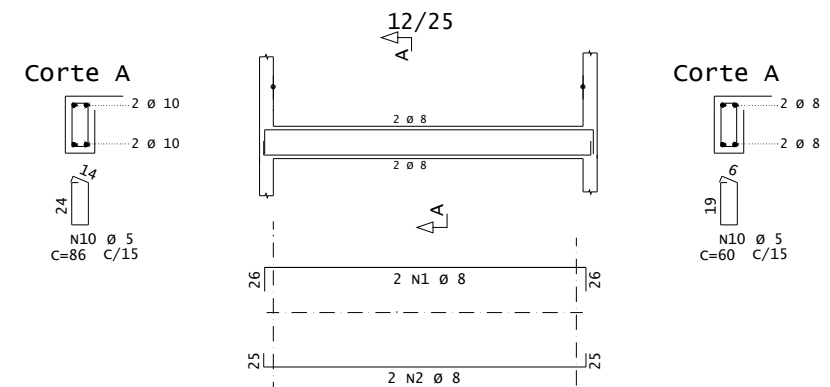
**SAPATA**



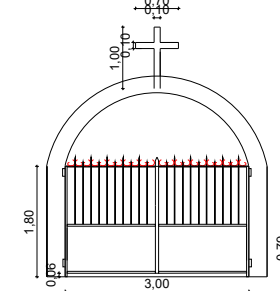
**VIGA BALDRAME**



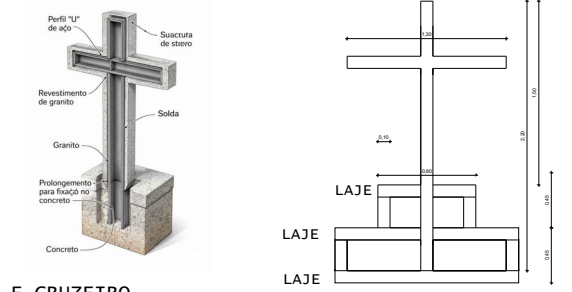
**VIGA SUPERIOR**



**PORTAL ENTRADA**



**CRUZEIRO**



Materiais para fabricação do portão  
Estrutura (quadro do portão)

Metalon (tubo metalon quadrado ou retangular) - para fazer a estrutura das duas folhas do portão

Metalon menor - para reforços internos da estrutura

Parte inferior fechada

Chapa de aço lisa - para fechar a parte de baixo do portão

Parte superior

Barra de ferro lisa (barra redonda) - para as barras verticais

Barra chata de ferro - para travessas onde as barras serão soldadas

Fixação e abertura

Dobradiças reforçadas para portão metálico

Pino ou eixo das dobradiças

Batente metálico central (onde as duas folhas encostam)

Trinco / ferrolho para portão

Instalação

Chumbadores ou chapas de fixação

Parafusos e porcas de aço

Tinta PRETA para metal (esmalte sintético ou similar)



**PREFEITURA MUNICIPAL DE ACAUÃ**

LOCAL:  
CEMITERIO SÃO MIGUEL, SÃO MGUEL, ACAUÃ PI

DATA:  
FEVEREIRO 2026

ESCALA:  
INDICADA

PROJETO:  
**CONSTRUÇÃO DE MURO EM CEMITERIO EXISTENTE**

REFERÊNCIA:  
**PLANTA BAIXA**

**ARQ  
01 01**

RESPONSÁVEL TÉCNICO

CONTRATANTE: