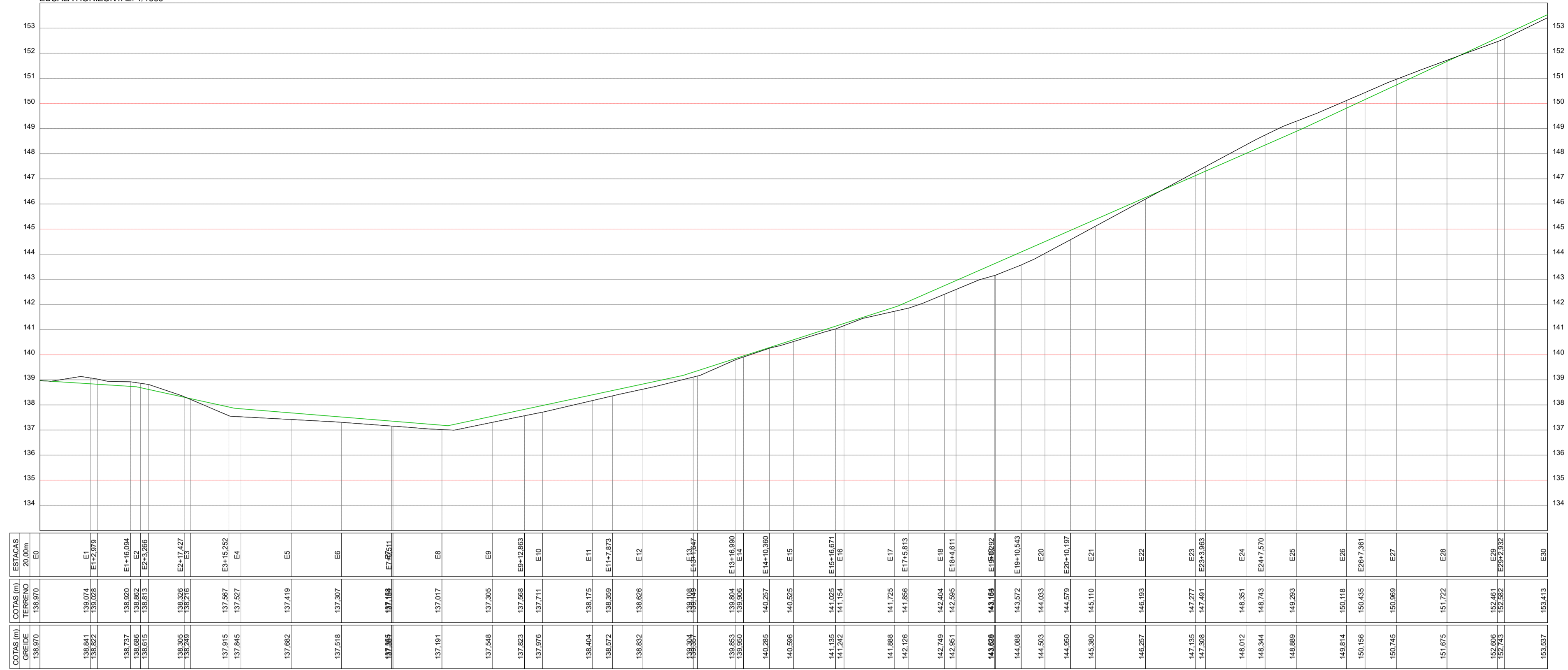
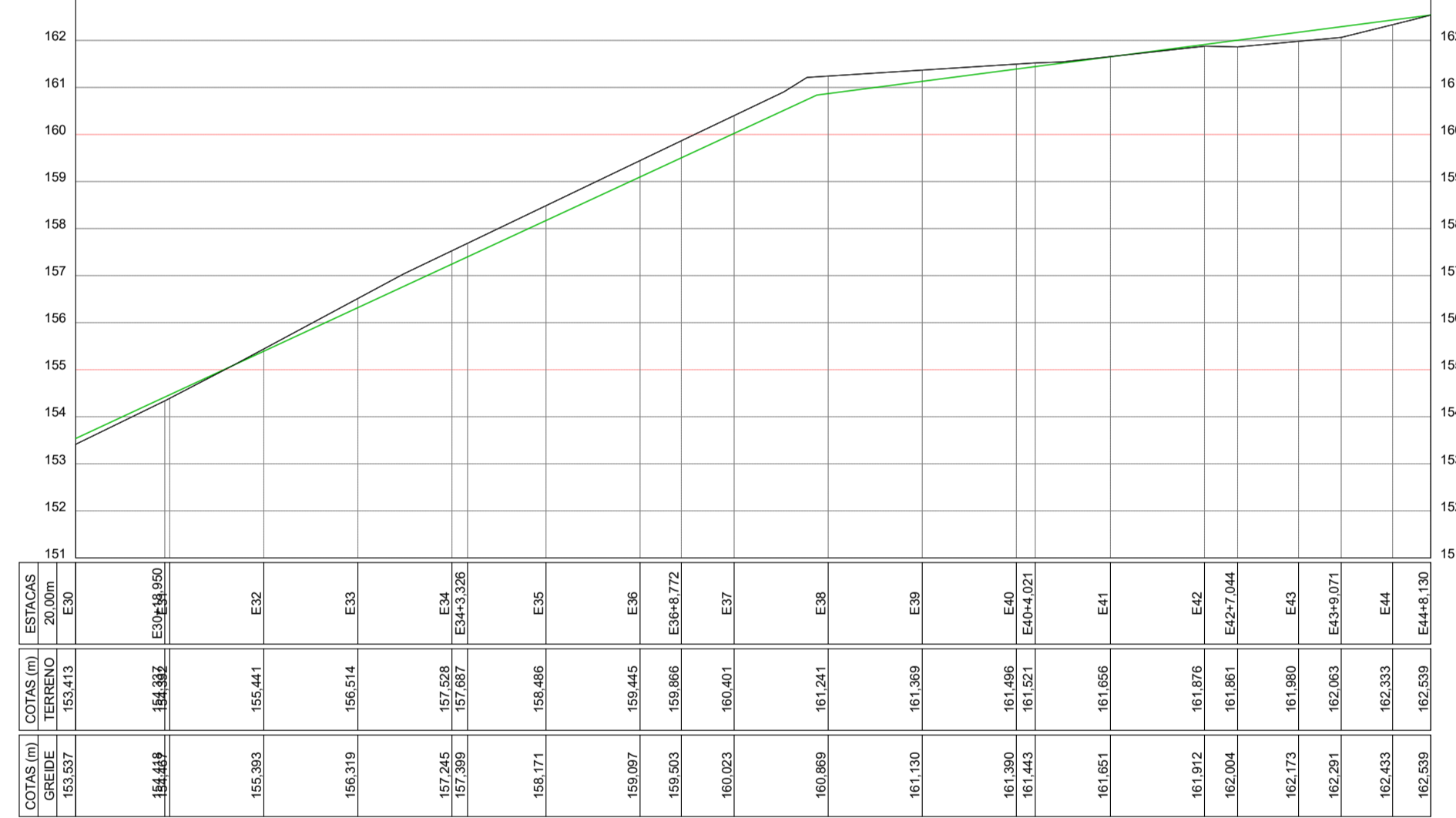


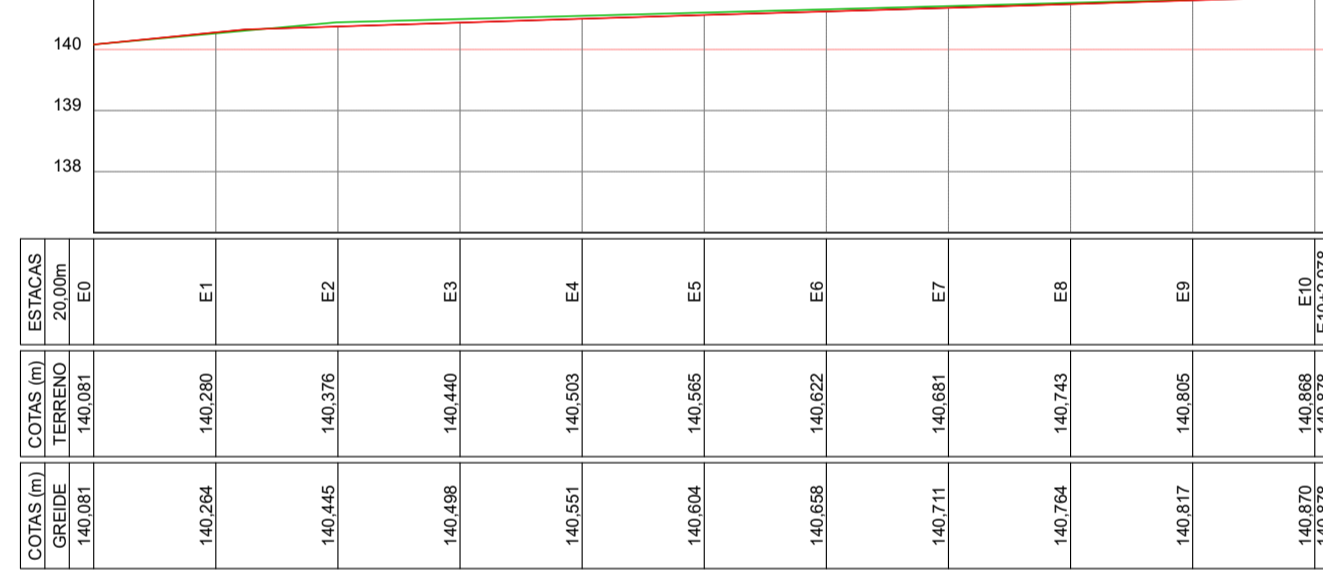
PERFIL LONGITUDINAL
RUA PROJETADA 1 - TRECHO 02 - LOC. OLHO D' DE DENTRO (E0 ATE E30)
ESCALA VERTICAL: 1/100
ESCALA HORIZONTAL: 1/1000



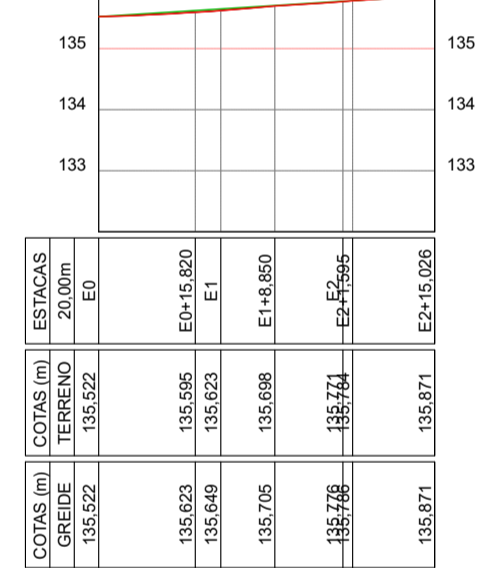
PERFIL LONGITUDINAL
RUA PROJETADA 1 - TRECHO 02 - LOC. OLHO D' DE DENTRO (E0 ATE E30)
ESCALA VERTICAL: 1/100
ESCALA HORIZONTAL: 1/1000



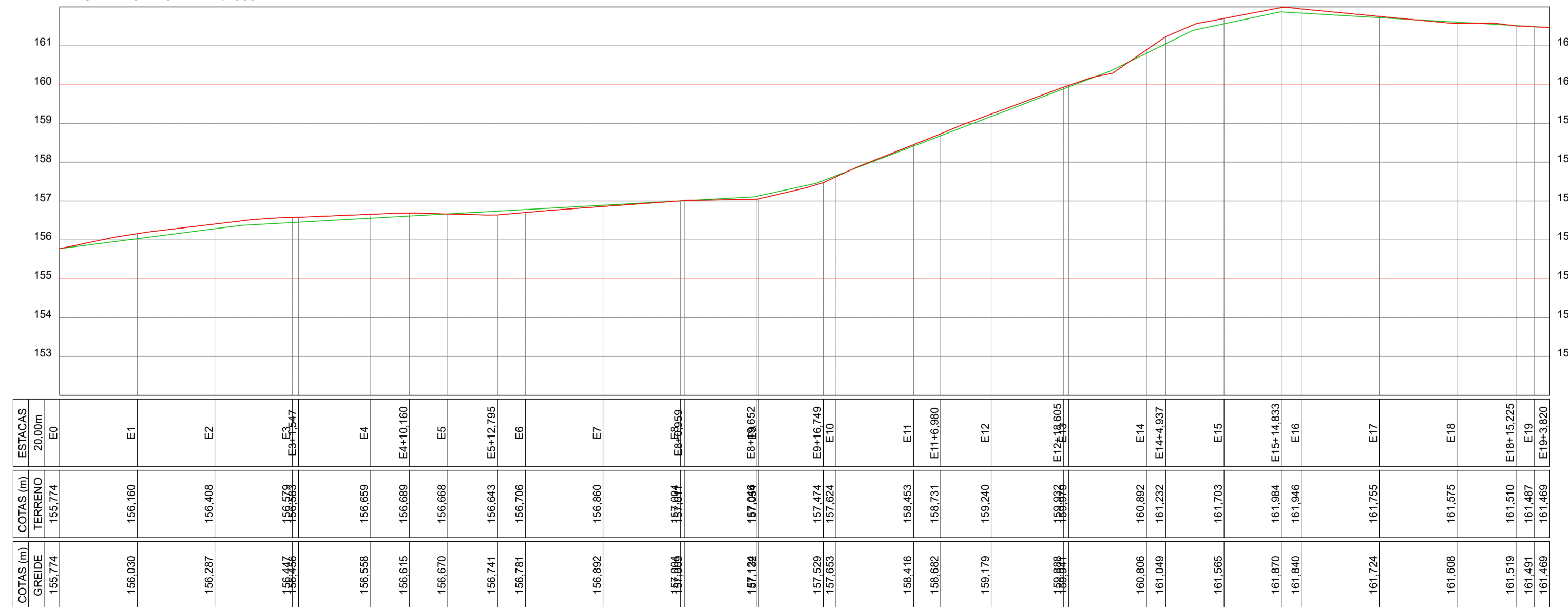
PERFIL LONGITUDINAL
RUA PROJETADA 2 - LOC. OLHO D' DE DENTRO
ESCALA VERTICAL: 1/100
ESCALA HORIZONTAL: 1/1000



PERFIL LONGITUDINAL
RUA PROJETADA 3 - LOC. OLHO D' DE DENTRO
ESCALA VERTICAL: 1/100
ESCALA HORIZONTAL: 1/1000



PERFIL LONGITUDINAL
RUA PROJETADA 1 - TRECHO 01 - LOC. BOM PRINCIPIO
ESCALA VERTICAL: 1/100
ESCALA HORIZONTAL: 1/1000



VERMELHA CONSULTORIA LTDA

CONSULTORIA

CLIENTE: PREFEITURA MUNICIPAL DE CURRALINHOS - PI

PROJETO: PAVIMENTAÇÃO DE ESTRADAS VICINAIS

LOCALIDADE: INDICADAS

CONVÊNIO N°: 981356/2025 - MINISTÉRIO DA INTEGRAÇÃO E DO DESENVOLVIMENTO REGIONAL / P. M. DE CURRALINHOS (PI)

ART: =

DESENHO: PROJETO GEOMÉTRICO: PERFIS LONGITUDINAIS

ESCALA: 1/1000

PROJETISTA:
Carissa de Carvalho Almeida
Engenheira Civil
RN: 1918912777 CREA-PI

DADOS DE CAMPO:
HELTON

DESENHO/CAD: JANAIRY

DATA: 2025

REV: 00

FORMATO: A1

PRANCHA N°: PG 02/03