



1962 - 2012 - 50 ANOS - FSL 07
**SÃO MIGUEL
DO FIDALGO**
Trabalho e Desenvolvimento

Projeto Técnico de Engenharia

SERVIÇOS DE MANUTENÇÃO DE PATRIMÔNIO PÚBLICO DO MUNICÍPIO DE SÃO MIGUEL DO FIDALGO – PI.



FEVEREIRO DE 2024



Sumário

1.0	APRESENTAÇÃO	3
2.0	CARACTERIZAÇÃO DOS SERVIÇOS	4
3.0	INTRODUÇÃO	5
4.0	OBJETIVO.....	6
5.0	JUSTIFICATIVA	7
6.0	CARACTERIZAÇÃO DO MUNICÍPIO	8
6.1	LOCALIZAÇÃO	8
6.2	ASPECTOS SOCIOECONÔMICOS	8
6.3	ASPECTOS FISIográficos	9
6.4	GEOLOGIA	10
6.5	RECURSOS HÍDRICOS.....	11
7.0	MEMORIAL DESCRITIVO	14
7.1	DESCRIÇÃO DOS BENS PÚBLICOS:	14
7.2	DESCRIÇÃO DOS SERVIÇOS:	14
8.0	METODOLOGIA PARA ELABORAÇÃO DO ORÇAMENTO	15
8.1	PLANILHA ORÇAMENTÁRIA.....	15

Adailton Alves Mendes Junior
Engenheiro civil
CPF: 051.266.873-29
CREA: 192/478990



**SÃO MIGUEL
DO FIDALGO**

Trabalho e Desenvolvimento

1.0 APRESENTAÇÃO

A Prefeitura Municipal de São Miguel de Fidalgo – PI vem apresentar o Projeto Técnico de Engenharia para “Execução de SERVIÇOS DE MANUTENÇÃO DE PATRIMÔNIO PÚBLICO NO MUNICÍPIO”. Este volume consta de Projeto Técnico composto de:

- Memorial Descritivo;
- Detalhes executivos;
- Orçamento detalhado

Adailton Alves Mendes Junior
Engenheiro civil
CPF: 057.266.873-29
CREA: 1921476990

2.0 CARACTERIZAÇÃO DOS SERVIÇOS

PROGRAMA: MELHORIA DA INFRAESTRUTURA E DO PATRIMÔNIO PÚBLICO

IMPLEMENTAÇÃO: PREFEITURA MUNICIPAL DE SÃO MIGUEL DO FIDALGO/PI

OBJETO: SERVIÇOS DE MANUTENÇÃO DE PATRIMÔNIO PÚBLICO MUNICÍPIO

VALOR DO INVESTIMENTO: R\$ 650.000,00 (SEISCENTOS E CINQUENTA MIL)

Adailton Alves Mendes Junior
Engenheiro civil
CPF: 057.266.873-29
CREA: 1921476990





3.0 INTRODUÇÃO

A manutenção de patrimônio Público são as intervenções de pequeno porte ou dimensão, e voltadas para a correção de pequenos danos, eliminação de interferências e controle na deterioração em piso, telhado paredes, etc.

Dessa forma, as obras não devem alterar nenhuma característica da edificação, sendo que o resultado final dos serviços deverão ter resgatadas as condições iniciais do espaço onde tenha havido as intervenções. Assim, a execução desses serviços mantem ao máximo os sistemas construtivos e os materiais de construção originais.

Este memorial visa orientar e dar subsídios à execução dos serviços de manutenção e preservação do Patrimônio Público de São Miguel do Fidalgo de forma racional e adequada. O memorial contempla listar os patrimônios os quais serão executados os serviços.

Adailton Alves Mendes Junior
Engenheiro civil
CPF: 057.266.873-29
CREA: 192147690



PREFEITURA MUNICIPAL DE
**SÃO MIGUEL
DO FIDALGO**
Trabalho e Desenvolvimento

4.0 OBJETIVO

Realizar o serviço de Manutenção de Patrimônio Público de São Miguel do Fidalgo/PI. Com o objetivo preservar e conservar os prédios e praças, voltadas para a correção de pequenos danos, eliminação de interferências e controle na deterioração entre outros. Dessa forma:

- Proporcionar melhores condições de vida da comunidade em geral;
- Facilitar os trabalhos e atividades dos servidores e da população buscando a melhoria da segurança e mobilidade da zona urbana e rural com conforto e segurança.

Adailton Alves Mendes Junior
Engenheiro civil
CPF: 057.266.873-29
CREA: 1924476990



**SÃO MIGUEL
DO FIDALGO**
Trabalho e Desenvolvimento

5.0 JUSTIFICATIVA

Na zona urbana e rural do Município de São Miguel do Fidalgo – PI existem vários bens públicos como colégios, Hospital, postos de saúde (UBS), praças, poliesportivos, matadouro, mercado público, estradas entre outros, que necessitam de sua manutenção, bem como, a sua preservação em bom estado, contribuindo para segurança da população.

Portanto, o município de São Miguel do Fidalgo – PI necessita constantemente dos serviços apresentados neste projeto, para manutenção e conservação de todos os bens públicos deste município, para continuação das atividades realizadas pelos servidores públicos e especialmente para a segurança, trafegabilidade e bem-estar da população em geral. Para corrigir os quadros aventados a Prefeitura Municipal de São Miguel do Fidalgo/PI, propõe através de projeto de básico de engenharia elencadas nas Especificações Técnicas e Orçamento Geral a execução dos “Serviços de manutenção e conservação do patrimônio público”, visando melhorar a vida da população residente na zona urbana e rural

Adailton Alves Mendes Junior
Engenheiro civil
CPF: 057.266.873-29
CREA: 1921476990



**SÃO MIGUEL
DO FIDALGO**

Trabalho e Desenvolvimento

6.0 CARACTERIZAÇÃO DO MUNICÍPIO

6.1 - Localização

São Miguel do Fidalgo, é uma cidade do Estado do Piauí. Os habitantes se chamam Fidalguenses.

O município se estende por 813,4 km² e contava com 2.829 habitantes no último censo. A densidade demográfica é de 3,48 habitantes por km² no território do município. Vizinho dos municípios de Paes Landim, São José do Peixe e Socorro do Piauí, São Miguel do Fidalgo se situa a 69 km a Sul-Oeste de Oeiras a maior cidade nos arredores.

Situado a 174 metros de altitude, de São Miguel do Fidalgo tem as seguintes coordenadas geográficas: Latitude: 7° 35' 34" Sul, Longitude: 42° 22' 22" Oeste.

6.2 – Aspectos Socioeconômicos

Os dados socioeconômicos relativos ao município foram obtidos a partir de pesquisa nos sites do IBGE (www.ibge.gov.br) e do Governo do Estado do Piauí (www.pi.gov.br). O município foi criado pela Lei Estadual nº 4.811, de 27/12/1995, sendo desmembrado do município de Paes Landim e São José do Peixe.

A população total, segundo o Censo 2022 do IBGE, é de 2.829 habitantes e uma densidade demográfica de 3,48 hab/km², onde 68,81% das pessoas estão na zona rural. Com relação a educação, em 2010, a taxa de escolarização de 6 a 14 anos de idade era de 98,7%.

A sede do município dispõe de abastecimento de água, energia elétrica distribuída pela Companhia Equatorial Energia, terminais telefônicos atendidos pela TELEMAR Norte Leste S/A, agencia de correios e telégrafos e escola de ensino fundamental. A agricultura praticada no município é baseada na produção sazonal de arroz, feijão, mandioca e milho.

Adailton Alves Mendes Junior
Engenheiro civil
CPF: 057.266.873-29
CREA: 1921476990

Figura 1: Localização de São Miguel do Fidalgo/PI



6.3 – Aspectos Fisiográficos

As condições climáticas do município de São Miguel do Fidalgo (com altitude da sede a 200 m acima do nível do mar) se apresentam com temperaturas mínimas de 22 °C e máximas de 36 °C, com clima semi-úmido e quente. Ocasionalmente, chuvas intensas, com máximas em 24 horas. A precipitação pluviométrica média anual é definida no Regime Equatorial Continental, com isoietas anuais entre 800 a 1.400 mm e trimestres janeiro-fevereiro-março e dezembro-janeiro-fevereiro como os mais chuvosos. Os meses de janeiro, fevereiro e março constituem o trimestre mais úmido (IBGE, 1977).

Os solos da região são provenientes da alteração de arenitos, siltitos, folhelhos, conglomerado e lateritas. Compreendem solos litólicos, álicos e distróficos, de textura média, pouco desenvolvidos, rasos a muito rasos, fase



**SÃO MIGUEL
DO FIDALGO**

Trabalho e Desenvolvimento

pedregosa, com floresta caducifolia e/ou floresta sub-caducifolia/cerrado. Associados ocorrem solos podzólicos vermelho-amarelos, textura média a argilosa, fase pedregosa e não pedregosa, com misturas e transições vegetais de floresta sub-caducifolia/caatinga. Secundariamente, ocorrem areias quartzosas, que compreendem solos arenosos essencialmente quartzosos, profundos, drenados, desprovidos de minerais primários, de baixa fertilidade, com transições vegetais da fase caatinga hiperxerófila e/ou cerrado sub-caducifolia/floresta sub-caducifolia (Jacomine et al., 1986).

As formas de relevo, da região em apreço, compreendem, principalmente, superfícies tabulares reelaboradas (chapadas baixas), relevo plano com partes suavemente onduladas e altitudes variando de 150 a 300 metros; superfícies tabulares cimeiras (chapadas altas), com relevo plano, altitudes entre 400 a 500 metros, com grandes mesas recortadas e superfícies onduladas com relevo movimentado, encostas e prolongamentos residuais de chapadas, desníveis e encostas mais acentuadas de vales, elevações (serras, morros e colinas), com altitudes de 150 a 500 metros (Jacomine et al., 1986).

6.4 – Geologia

Do ponto de vista geológico, as unidades que afloram nos limites do município restringem-se às coberturas sedimentares, relacionadas abaixo. Os sedimentos mais recentes fazem parte da unidade denominada Depósitos Colúvio - eluviais que agrupa areia, argila, cascalho e laterito. No topo do pacote de rochas litificadas encontram-se arenito, siltito, folhelho e calcário da denominada Formação Longá. Seguem-se os sedimentos da Formação Cabeças, cujos litotipos são arenito, conglomerado e siltito. Na porção basal repousam os sedimentos da Formação Pimenteiras englobando arenito, siltito e folhelho (figura 2).

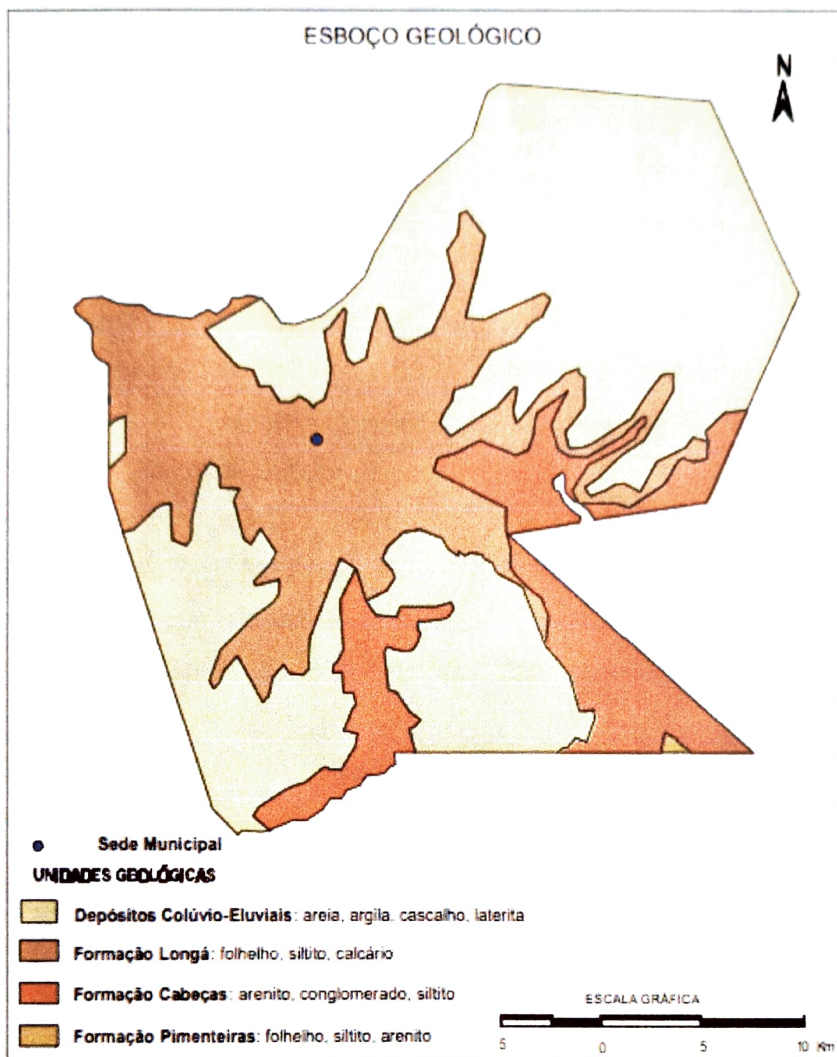
Adailton Alves Mendes Junior
Engenheiro civil
CPF: 057.266.873-29
CREA: 1921476990



**SÃO MIGUEL
DO FIDALGO**

Trabalho e Desenvolvimento

Figura 2: Geologia de São Miguel do Fidalgo/PI



6.5 – Recursos Hídricos

6.5.1 Águas superficiais

Os recursos hídricos superficiais gerados no estado do Piauí estão representados pela bacia hidrográfica do rio Parnaíba. Trata-se da mais extensa dentre as 25 bacias da Vertente Nordeste e abrange o estado do Piauí e parte do Maranhão e do Ceará, ocupando uma área de 330.285 km², o equivalente a 3,9% do território nacional, e drena a quase totalidade do estado do Piauí e parte do Maranhão e do Ceará. O rio Parnaíba possui 1.400 quilômetros de extensão e a maioria dos afluentes localizados a jusante de Teresina são perenes e supridos por

águas pluviais e subterrâneas. Depois do rio São Francisco, é o mais importante rio do Nordeste

Dentre as sub-bacias, destacam-se aquelas constituídas pelos rios: Balsas, situado no Maranhão; Potí e Portinho, cujas nascentes localizam-se no Ceará; e Canindé, Piauí, Uruçuí-Preto, Gurguéia e Longá, todos no Piauí. Cabe destacar que a sub-bacia do rio Canindé, apesar de ter 26,2% da área total da bacia do Parnaíba, drena uma grande região semi-árida.

Apesar do Piauí estar inserido no "Polígono das Secas", não possui grande quantidade de açudes. Os mais importantes são: Boa Esperança, localizado em Guadalupe e represando cinco bilhões de metros cúbicos de água do rio Parnaíba, vem prestando grandes benefícios à população através da criação de peixes e regularização da vazão do rio, o que evitará grandes cheias, além de melhorar as possibilidades de navegação do rio Parnaíba; Caldeirão, no município de Piripiri, onde se desenvolve grandes projetos agrícolas; Cajazeiras, no município de Pio IX, é também uma garantia contra a falta de água durante as secas; Ingazeira, situado no município de Paulistana, no rio Canindé e; Barreira, situado no município de Fronteiras.

Os principais cursos d'água que drenam o município são: o rio Fidalgo e o riacho agrestão.

6.5.2 Águas subterrâneas

No município de São Miguel do Fidalgo distinguem-se dois domínios hidrogeológicos: rochas sedimentares da Bacia do Parnaíba e as coberturas colúvio-eluviais.

As unidades da Bacia do Parnaíba, são representadas no município pelas formações Pimenteiras, Cabeças e Longá.

A Formação Pimenteiras normalmente não apresenta importância hidrogeológica pelo fato de possuir constituintes litológicos da baixa permeabilidade. Aflora em uma pequena área na porção sudeste da área do município.

As características litológicas da Formação Cabeças indicam boas condições de permeabilidade e porosidade, favorecendo assim o processo de recarga por infiltração direta das águas de chuvas. Tal aquífero se constitui no mais importante



ARREJO DA MUNICIPALIDADE
**SÃO MIGUEL
DO FIDALGO**
Trabalho e Desenvolvimento

elemento de armazenamento de água subterrânea do município.

A Formação Longá, pela sua constituição litológica quase que exclusivamente de folhelhos, que são rochas que apresentam baixíssima permeabilidade, não apresenta importância hidrogeológica.

O domínio correspondente aos depósitos colúvio-eluviais se refere a coberturas de sedimentos detríticos, com idade tércio-quaternária. As rochas deste domínio não se caracterizam como potenciais mananciais de captação d'água, pois suas unidades litológicas são delgadas e pouco favoráveis à acumulação de água subterrânea.

Adailton Alves Mendes Junior
Engenheiro civil
CPF: 057.206.873-29
CREA: 1921476990



7.0 MEMORIAL DESCRITIVO

7.1 - DESCRIÇÃO DOS BENS PÚBLICOS:

A obra consiste na Manutenção e conservação dos patrimônios do Município de São Miguel do Fidalgo/PI, contemplando as seguintes bens públicos:

- Escola municipal Joaquim Dias de Oliveira;
- Escola municipal Polonordest ;
- Escola municipal Maria Dolores Arrais;
- Escola municipal Raimundo Antônio de Sousa;
- Creche Sossego da Mamãe;
- Praça Mãe Nem;
- Praça da Quadra poliesportiva;
- Praça do Mercado;
- Mercado Público Municipal;
- Quadra poliesportiva;
- Ruas e logradouros;
- Delegacia Municipal de Polícia;
- Prefeitura Municipal de São Miguel do Fidalgo/PI;
- Unidade Básica de Saúde;
- Prédio da Vigilância Sanitária;
- Auditório da Secretaria de Educação;
- O Centro de Referência de Assistência Social – CRAS;
- Secretaria de Educação;
- Secretaria de Assistência Social;
- Secretaria de Meio Ambiente;
- Secretaria de Agricultura;
- Secretaria de Transporte;
- Cemitério Municipal.

7.2 - Descrição dos Serviços:

As áreas para implantação dos serviços será de acordo com a necessidade e demanda em todo o município de São Miguel do Fidalgo – PI, conforme descrição na planilha orçamentária.

Adailton Alves Mendes Junior
Engenheiro civil
CPF: 057.286.873-29
CREA: 1921476990



**SÃO MIGUEL
DO FIDALGO**

Trabalho e Desenvolvimento

8.0 METODOLOGIA PARA ELABORAÇÃO DO ORÇAMENTO

Os custos para implementação desta obra no Município de São Miguel do Fidalgo – PI, contempla todas as despesas de correntes de mão-de-obra, encargos sociais, equipamentos, transportes, fretes, taxas e impostos.

A metodologia utilizada para elaboração do orçamento é baseado no Sistema Nacional de Pesquisa de Custos e Índices da Construção Civil (**SINAPI**).

As composições de preços unitários do orçamento, inclusive as auxiliares e/ou complementares, foram extraídas da base de referência do Sistema Nacional de Pesquisa de Custos e Índices da Construção Civil – SINAPI, considerando os ENCARGOS SOCIAIS NÃO DESONERADOS: 111,86%(HORA) 70,63%(MÊS).

A composição adotada para o BDI, foi alcançada a partir dos valores referência do Acórdão nº 2622/2013 – TCU Plenário.

8.1 PLANILHA ORÇAMENTÁRIA

Adailton Alves Mendes Junior
Engenheiro civil
CPF: 057.286.873-29
CREA: 1921476990



Obra

SERVIÇOS DE MANUTENÇÃO DE PATRIMÔNIO PÚBLICO DO MUNICÍPIO DE SÃO MIGUEL DO FIDALGO - PI

Bancos

SINAPI - 12/2023 -
Piauí

B.D.I.

22,69%

Encargos Sociais

Não Desonerado:
Horista: 111,88%
Mensalista: 70,83%

PLANILHA ORÇAMENTÁRIA								
Item	Código	Banco	Descrição	Und	Quant.	Valor Unit	Valor Unit com BDI	Total
1	88238	SINAPI	AJUDANTE DE ARMADOR COM ENCARGOS COMPLEMENTARES	H	200	20,82	25,54	5.108,00
2	88239	SINAPI	AJUDANTE DE CARPINTEIRO COM ENCARGOS COMPLEMENTARES	H	800	20,74	25,44	20.352,00
3	88240	SINAPI	AJUDANTE DE ESTRUTURA METÁLICA COM ENCARGOS COMPLEMENTARES	H	500	19,63	24,08	12.040,00
4	88241	SINAPI	AJUDANTE DE OPERAÇÃO EM GERAL COM ENCARGOS COMPLEMENTARES	H	600	21,13	25,92	15.552,00
5	88243	SINAPI	AJUDANTE ESPECIALIZADO COM ENCARGOS COMPLEMENTARES	H	600	21,01	25,77	15.462,00
6	88245	SINAPI	ARMADOR COM ENCARGOS COMPLEMENTARES	H	100	25,78	31,62	3.162,00
7	88264	SINAPI	ELETRICISTA COM ENCARGOS COMPLEMENTARES	H	1000	26,34	32,31	32.310,00
8	88248	SINAPI	AUXILIAR DE ENCANADOR OU BOMBEIRO HIDRÁULICO COM ENCARGOS COMPLEMENTARES	H	50	20,24	24,83	1.241,50
9	88261	SINAPI	AUXILIAR DE SERRALHEIRO COM ENCARGOS COMPLEMENTARES	H	200	20,82	25,54	5.108,00
10	88260	SINAPI	CALCETEIRO COM ENCARGOS COMPLEMENTARES	H	1000	25,78	31,62	31.620,00
11	88261	SINAPI	CARPINTEIRO DE ESQUADRIA COM ENCARGOS COMPLEMENTARES	H	600	24,77	30,39	18.234,00
12	88325	SINAPI	VIDRACEIRO COM ENCARGOS COMPLEMENTARES	H	400	21,20	26,01	10.404,00
13	88267	SINAPI	ENCANADOR OU BOMBEIRO HIDRÁULICO COM ENCARGOS COMPLEMENTARES	H	400	25,23	30,95	12.380,00
14	88269	SINAPI	GESSEIRO COM ENCARGOS COMPLEMENTARES	H	500	25,10	30,79	15.395,00
15	88273	SINAPI	MARCENEIRO COM ENCARGOS COMPLEMENTARES	H	500	25,14	30,84	15.420,00
16	88277	SINAPI	MONTADOR (TUBO AÇO/EQUIPAMENTOS) COM ENCARGOS COMPLEMENTARES	H	400	26,32	32,29	12.916,00
17	88278	SINAPI	MONTADOR DE ESTRUTURA METÁLICA COM ENCARGOS COMPLEMENTARES	H	1000	20,76	25,47	25.470,00
18	88309	SINAPI	PEDREIRO COM ENCARGOS COMPLEMENTARES	H	3200	25,99	31,88	102.016,00
19	88310	SINAPI	PINTOR COM ENCARGOS COMPLEMENTARES	H	3200	27,49	33,72	107.904,00
20	100301	SINAPI	AJUDANTE DE PINTOR COM ENCARGOS COMPLEMENTARES	H	3200	22,52	27,62	88.384,00
21	88315	SINAPI	SERRALHEIRO COM ENCARGOS COMPLEMENTARES	H	200	25,78	31,62	6.324,00
22	88316	SINAPI	SERVEnte COM ENCARGOS COMPLEMENTARES	H	3200	20,20	24,78	79.296,00
23	88317	SINAPI	SOLDADOR COM ENCARGOS COMPLEMENTARES	H	400	26,74	32,80	13.120,00

Total sem BDI 529.263,00
Total do BDI 119.966,50
Total Geral 649.218,50

Adailton Alves Mendes Junior
Engenheiro civil
CPF: 057.266.873-29
CREA: 1921476990

Obra: **SERVIÇOS DE MANUTENÇÃO DE PATRIMÔNIO PÚBLICO DO MUNICÍPIO DE SÃO MIGUEL DO FIDALGO - PI**

Bancos
SINAPI - 12/2023 - Piauí 22,69%

B.D.I.

Encargos Sociais
Não Desonerado:
Horista: 111,86%
Mensalista: 70,63%

COMPOSIÇÃO DE CUSTO UNITÁRIO								
1	Código Banco	Descrição	Tipo	Und	Quant.	Valor Unit	Total	
Composição	88238 SINAPI	AJUDANTE DE ARMADOR COM ENCARGOS COMPLEMENTARES	SEDI - SERVIÇOS DIVERSOS	H	1,0000000	20,82	20,82	
Composição Auxiliar	95308 SINAPI	CURSO DE CAPACITAÇÃO PARA AJUDANTE DE ARMADOR (ENCARGOS COMPLEMENTARES) - HORISTA	SEDI - SERVIÇOS DIVERSOS	H	1,0000000	0,18	0,18	
Insumo	00006114 SINAPI	AJUDANTE DE ARMADOR (HORISTA)	Mão de Obra	H	1,0000000	14,20	14,20	
Insumo	00037370 SINAPI	ALIMENTACAO - HORISTA (COLETADO CAIXA - ENCARGOS COMPLEMENTARES)	Outros	H	1,0000000	2,39	2,39	
Insumo	00037371 SINAPI	TRANSPORTE - HORISTA (COLETADO CAIXA - ENCARGOS COMPLEMENTARES)	Serviços	H	1,0000000	0,61	0,61	
Insumo	00037372 SINAPI	EXAMES - HORISTA (COLETADO CAIXA - ENCARGOS COMPLEMENTARES)	Outros	H	1,0000000	1,34	1,34	
Insumo	00037373 SINAPI	SEGURO - HORISTA (COLETADO CAIXA - ENCARGOS COMPLEMENTARES)	Taxas	H	1,0000000	0,04	0,04	
Insumo	00043465 SINAPI	FERRAMENTAS - FAMILIA PEDREIRO - HORISTA (ENCARGOS COMPLEMENTARES - COLETADO CAIXA)	Equipamento	H	1,0000000	0,82	0,82	
Insumo	00043489 SINAPI	EPI - FAMILIA PEDREIRO - HORISTA (ENCARGOS COMPLEMENTARES - COLETADO CAIXA)	Equipamento	H	1,0000000	1,24	1,24	
MO sem LS =>				6,79	LS =>	7,59	MO com LS =>	14,38
Valor do BDI =>				4,72			Valor com BDI =>	25,54
					Quant. =>	200,0000000	Preço Total =>	5.108,00

2	Código Banco	Descrição	Tipo	Und	Quant.	Valor Unit	Total	
Composição	88239 SINAPI	AJUDANTE DE CARPINTEIRO COM ENCARGOS COMPLEMENTARES	SEDI - SERVIÇOS DIVERSOS	H	1,0000000	20,74	20,74	
Composição Auxiliar	95309 SINAPI	CURSO DE CAPACITAÇÃO PARA AJUDANTE DE CARPINTEIRO (ENCARGOS COMPLEMENTARES) - HORISTA	SEDI - SERVIÇOS DIVERSOS	H	1,0000000	0,24	0,24	
Insumo	00006117 SINAPI	CARPINTEIRO AUXILIAR (HORISTA)	Mão de Obra	H	1,0000000	14,20	14,20	
Insumo	00037370 SINAPI	ALIMENTACAO - HORISTA (COLETADO CAIXA - ENCARGOS COMPLEMENTARES)	Outros	H	1,0000000	2,39	2,39	
Insumo	00037371 SINAPI	TRANSPORTE - HORISTA (COLETADO CAIXA - ENCARGOS COMPLEMENTARES)	Serviços	H	1,0000000	0,61	0,61	
Insumo	00037372 SINAPI	EXAMES - HORISTA (COLETADO CAIXA - ENCARGOS COMPLEMENTARES)	Outros	H	1,0000000	1,34	1,34	
Insumo	00037373 SINAPI	SEGURO - HORISTA (COLETADO CAIXA - ENCARGOS COMPLEMENTARES)	Taxas	H	1,0000000	0,04	0,04	
Insumo	00043459 SINAPI	FERRAMENTAS - FAMILIA CARPINTEIRO DE FORMAS - HORISTA (ENCARGOS COMPLEMENTARES - COLETADO CAIXA)	Equipamento	H	1,0000000	0,49	0,49	
Insumo	00043483 SINAPI	EPI - FAMILIA CARPINTEIRO DE FORMAS - HORISTA (ENCARGOS COMPLEMENTARES - COLETADO CAIXA)	Equipamento	H	1,0000000	1,43	1,43	
MO sem LS =>				6,82	LS =>	7,62	MO com LS =>	14,44
Valor do BDI =>				4,70		Valor com BDI =>	25,44	
					Quant. =>	800,0000000	Preço Total =>	20.352,00

3	Código Banco	Descrição	Tipo	Und	Quant.	Valor Unit	Total
Composição	88240 SINAPI	AJUDANTE DE ESTRUTURA METÁLICA COM ENCARGOS COMPLEMENTARES	SEDI - SERVIÇOS DIVERSOS	H	1,0000000	19,63	19,63
Composição Auxiliar	95310 SINAPI	CURSO DE CAPACITAÇÃO PARA AJUDANTE DE ESTRUTURA METÁLICA (ENCARGOS COMPLEMENTARES) - HORISTA	SEDI - SERVIÇOS DIVERSOS	H	1,0000000	0,18	0,18
Insumo	00037370 SINAPI	ALIMENTACAO - HORISTA (COLETADO CAIXA - ENCARGOS COMPLEMENTARES)	Outros	H	1,0000000	2,39	2,39
Insumo	00037371 SINAPI	TRANSPORTE - HORISTA (COLETADO CAIXA - ENCARGOS COMPLEMENTARES)	Serviços	H	1,0000000	0,61	0,61
Insumo	00037372 SINAPI	EXAMES - HORISTA (COLETADO CAIXA - ENCARGOS COMPLEMENTARES)	Outros	H	1,0000000	1,34	1,34
Insumo	00037373 SINAPI	SEGURO - HORISTA (COLETADO CAIXA - ENCARGOS COMPLEMENTARES)	Taxas	H	1,0000000	0,04	0,04
Insumo	00043464 SINAPI	FERRAMENTAS - FAMILIA OPERADOR ESCAVADEIRA - HORISTA (ENCARGOS COMPLEMENTARES - COLETADO CAIXA)	Equipamento	H	1,0000000	0,01	0,01
Insumo	00043488 SINAPI	EPI - FAMILIA OPERADOR ESCAVADEIRA - HORISTA (ENCARGOS COMPLEMENTARES - COLETADO CAIXA)	Equipamento	H	1,0000000	0,86	0,86
Insumo	00044499 SINAPI	AJUDANTE DE ESTRUTURAS METALICAS (HORISTA)	Mão de Obra	H	1,0000000	14,20	14,20
				MO sem LS	6,79	LS =>	7,59
						MO com LS =>	14,38

Adailton Alves Mendes Junior
Engenheiro civil
CPF: 057.266.873-29
CREA: 1921476990



**SÃO MIGUEL
DO FIDALGO**
Trabalho e Desenvolvimento

Valor do BDI => 4,45 Valor com BDI => 24,08

Quant. => 500,0000000 Preço Total => 12.040,00

4	Código Banco	Descrição	Tipo	Und	Quant.	Valor Unit	Total
Composição	88241 SINAPI	AJUDANTE DE OPERAÇÃO EM GERAL COM ENCARGOS COMPLEMENTARES	SEDI - SERVIÇOS DIVERSOS	H	1,0000000	21,13	21,13
Composição Auxiliar	95311 SINAPI	CURSO DE CAPACITAÇÃO PARA AJUDANTE DE OPERAÇÃO EM GERAL (ENCARGOS COMPLEMENTARES) - HORISTA	SEDI - SERVIÇOS DIVERSOS	H	1,0000000	0,19	0,19
Insumo	00000248 SINAPI	AJUDANTE DE OPERAÇÃO EM GERAL (HORISTA)	Mão de Obra	H	1,0000000	14,50	14,50
Insumo	00037370 SINAPI	ALIMENTAÇÃO - HORISTA (COLETADO CAIXA - ENCARGOS COMPLEMENTARES)	Outros	H	1,0000000	2,39	2,39
Insumo	00037371 SINAPI	TRANSPORTE - HORISTA (COLETADO CAIXA - ENCARGOS COMPLEMENTARES)	Serviços	H	1,0000000	0,61	0,61
Insumo	00037372 SINAPI	EXAMES - HORISTA (COLETADO CAIXA - ENCARGOS COMPLEMENTARES)	Outros	H	1,0000000	1,34	1,34
Insumo	00037373 SINAPI	SEGURO - HORISTA (COLETADO CAIXA - ENCARGOS COMPLEMENTARES)	Taxas	H	1,0000000	0,04	0,04
Insumo	00043465 SINAPI	FERRAMENTAS - FAMÍLIA PEDREIRO - HORISTA (ENCARGOS COMPLEMENTARES - COLETADO CAIXA)	Equipamento	H	1,0000000	0,82	0,82
Insumo	00043489 SINAPI	EPI - FAMÍLIA PEDREIRO - HORISTA (ENCARGOS COMPLEMENTARES - COLETADO CAIXA)	Equipamento	H	1,0000000	1,24	1,24
		MO sem LS =>	6,93	LS =>	7,76	MO com LS =>	14,69
		Valor do BDI =>	4,79			Valor com BDI =>	25,92
				Quant. =>	600,0000000	Preço Total =>	15.552,00

5	Código Banco	Descrição	Tipo	Und	Quant.	Valor Unit	Total
Composição	88243 SINAPI	AJUDANTE ESPECIALIZADO COM ENCARGOS COMPLEMENTARES	SEDI - SERVIÇOS DIVERSOS	H	1,0000000	21,01	21,01
Composição Auxiliar	95313 SINAPI	CURSO DE CAPACITAÇÃO PARA AJUDANTE ESPECIALIZADO (ENCARGOS COMPLEMENTARES) - HORISTA	SEDI - SERVIÇOS DIVERSOS	H	1,0000000	0,19	0,19
Insumo	00000242 SINAPI	AJUDANTE ESPECIALIZADO (HORISTA)	Mão de Obra	H	1,0000000	14,50	14,50
Insumo	00037370 SINAPI	ALIMENTAÇÃO - HORISTA (COLETADO CAIXA - ENCARGOS COMPLEMENTARES)	Outros	H	1,0000000	2,39	2,39
Insumo	00037371 SINAPI	TRANSPORTE - HORISTA (COLETADO CAIXA - ENCARGOS COMPLEMENTARES)	Serviços	H	1,0000000	0,61	0,61
Insumo	00037372 SINAPI	EXAMES - HORISTA (COLETADO CAIXA - ENCARGOS COMPLEMENTARES)	Outros	H	1,0000000	1,34	1,34
Insumo	00037373 SINAPI	SEGURO - HORISTA (COLETADO CAIXA - ENCARGOS COMPLEMENTARES)	Taxas	H	1,0000000	0,04	0,04
Insumo	00043467 SINAPI	FERRAMENTAS - FAMÍLIA SERVENTE - HORISTA (ENCARGOS COMPLEMENTARES - COLETADO CAIXA)	Equipamento	H	1,0000000	0,61	0,61
Insumo	00043491 SINAPI	EPI - FAMÍLIA SERVENTE - HORISTA (ENCARGOS COMPLEMENTARES - COLETADO CAIXA)	Equipamento	H	1,0000000	1,33	1,33
		MO sem LS	6,93	LS =>	7,76	MO com LS	14,69
		Valor do BDI =>	4,76			Valor com BDI =>	25,77
				Quant. =>	600,0000000	Preço Total =>	15.462,00

6	Código Banco	Descrição	Tipo	Und	Quant.	Valor Unit	Total
Composição	88245 SINAPI	ARMADOR COM ENCARGOS COMPLEMENTARES	SEDI - SERVIÇOS DIVERSOS	H	1,0000000	25,78	25,78
Composição Auxiliar	95314 SINAPI	CURSO DE CAPACITAÇÃO PARA ARMADOR (ENCARGOS COMPLEMENTARES) - HORISTA	SEDI - SERVIÇOS DIVERSOS	H	1,0000000	0,25	0,25
Insumo	00000378 SINAPI	ARMADOR (HORISTA)	Mão de Obra	H	1,0000000	19,09	19,09
Insumo	00037370 SINAPI	ALIMENTAÇÃO - HORISTA (COLETADO CAIXA - ENCARGOS COMPLEMENTARES)	Outros	H	1,0000000	2,39	2,39
Insumo	00037371 SINAPI	TRANSPORTE - HORISTA (COLETADO CAIXA - ENCARGOS COMPLEMENTARES)	Serviços	H	1,0000000	0,61	0,61
Insumo	00037372 SINAPI	EXAMES - HORISTA (COLETADO CAIXA - ENCARGOS COMPLEMENTARES)	Outros	H	1,0000000	1,34	1,34
Insumo	00037373 SINAPI	SEGURO - HORISTA (COLETADO CAIXA - ENCARGOS COMPLEMENTARES)	Taxas	H	1,0000000	0,04	0,04
Insumo	00043465 SINAPI	FERRAMENTAS - FAMÍLIA PEDREIRO - HORISTA (ENCARGOS COMPLEMENTARES - COLETADO CAIXA)	Equipamento	H	1,0000000	0,82	0,82
Insumo	00043489 SINAPI	EPI - FAMÍLIA PEDREIRO - HORISTA (ENCARGOS COMPLEMENTARES - COLETADO CAIXA)	Equipamento	H	1,0000000	1,24	1,24
		MO sem LS =>	9,13	LS =>	10,21	MO com LS =>	19,34
		Valor do BDI =>	5,84			Valor com BDI =>	31,62
				Quant. =>	100,0000000	Preço Total =>	3.162,00

7	Código Banco	Descrição	Tipo	Und	Quant.	Valor Unit	Total
---	--------------	-----------	------	-----	--------	------------	-------

Adailton Alves Mendes Junior
Engenheiro civil
CPF: 057.266.873-29
CREA: 1921476990



**SÃO MIGUEL
DO FIDALGO**
Trabalho e Desenvolvimento

Composição	88264 SINAPI	ELETRICISTA COM ENCARGOS COMPLEMENTARES	SEDI - SERVIÇOS	H	1,0000000	26,34	26,34		
Composição Auxiliar	95332 SINAPI	CURSO DE CAPACITAÇÃO PARA ELETRICISTA (ENCARGOS COMPLEMENTARES) - HORISTA	SEDI - SERVIÇOS DIVERSOS	H	1,0000000	0,82	0,82		
Insumo	00002436 SINAPI	ELETRICISTA (HORISTA)	Mão de Obra	H	1,0000000	19,09	19,09		
Insumo	00037370 SINAPI	ALIMENTACAO - HORISTA (COLETADO CAIXA - ENCARGOS COMPLEMENTARES)	Outros	H	1,0000000	2,39	2,39		
Insumo	00037371 SINAPI	TRANSPORTE - HORISTA (COLETADO CAIXA - ENCARGOS COMPLEMENTARES)	Serviços	H	1,0000000	0,61	0,61		
Insumo	00037372 SINAPI	EXAMES - HORISTA (COLETADO CAIXA - ENCARGOS COMPLEMENTARES)	Outros	H	1,0000000	1,34	1,34		
Insumo	00037373 SINAPI	SEGURO - HORISTA (COLETADO CAIXA - ENCARGOS COMPLEMENTARES)	Taxas	H	1,0000000	0,04	0,04		
Insumo	00043460 SINAPI	FERRAMENTAS - FAMÍLIA ELETRICISTA - HORISTA (ENCARGOS COMPLEMENTARES - COLETADO CAIXA)	Equipamento	H	1,0000000	0,85	0,85		
Insumo	00043484 SINAPI	EPI - FAMÍLIA ELETRICISTA - HORISTA (ENCARGOS COMPLEMENTARES - COLETADO CAIXA)	Equipamento	H	1,0000000	1,20	1,20		
				MO sem LS =>	9,40	LS =>	10,51	MO com LS =>	19,91
				Valor do BDI =>	5,97			Valor com BDI =>	32,31
				Quant. =>	1,000,000000	Preço Total =>	32,310,00		

8	Código Banco	Descrição	Tipo	Und	Quant.	Valor Unit	Total		
Composição	88248 SINAPI	AUXILIAR DE ENCANADOR OU BOMBEIRO HIDRÁULICO COM ENCARGOS COMPLEMENTARES	SEDI - SERVIÇOS DIVERSOS	H	1,00000000	20,24	20,24		
Composição Auxiliar	95317 SINAPI	CURSO DE CAPACITAÇÃO PARA AUXILIAR DE ENCANADOR OU BOMBEIRO HIDRÁULICO (ENCARGOS COMPLEMENTARES) - HORISTA	SEDI - SERVIÇOS DIVERSOS	H	1,00000000	0,29	0,29		
Insumo	00000246 SINAPI	AUXILIAR DE ENCANADOR OU BOMBEIRO HIDRAULICO (HORISTA)	Mão de Obra	H	1,00000000	14,20	14,20		
Insumo	00037370 SINAPI	ALIMENTACAO - HORISTA (COLETADO CAIXA - ENCARGOS COMPLEMENTARES)	Outros	H	1,00000000	2,39	2,39		
Insumo	00037371 SINAPI	TRANSPORTE - HORISTA (COLETADO CAIXA - ENCARGOS COMPLEMENTARES)	Serviços	H	1,00000000	0,61	0,61		
Insumo	00037372 SINAPI	EXAMES - HORISTA (COLETADO CAIXA - ENCARGOS COMPLEMENTARES)	Outros	H	1,00000000	1,34	1,34		
Insumo	00037373 SINAPI	SEGURO - HORISTA (COLETADO CAIXA - ENCARGOS COMPLEMENTARES)	Taxas	H	1,00000000	0,04	0,04		
Insumo	00043461 SINAPI	FERRAMENTAS - FAMILIA ENCANADOR - HORISTA (ENCARGOS COMPLEMENTARES - COLETADO CAIXA)	Equipamento	H	1,00000000	0,31	0,31		
Insumo	00043485 SINAPI	EPI - FAMILIA ENCANADOR - HORISTA (ENCARGOS COMPLEMENTARES - COLETADO CAIXA)	Equipamento	H	1,00000000	1,06	1,06		
				MO sem LS =>	6,84	LS =>	7,65	MO com LS =>	14,49
				Valor do BDI =>	4,59			Valor com BDI =>	24,83
					Quant. =>	50,00000000	Preço Total	1.241,50	

9	Código Banco	Descrição	Tipo	Und	Quant.	Valor Unit	Total		
Composição	88251 SINAPI	AUXILIAR DE SERRALHEIRO COM ENCARGOS COMPLEMENTARES	SEDI - SERVIÇOS DIVERSOS	H	1,0000000	20,82	20,82		
Composição Auxiliar	95320 SINAPI	CURSO DE CAPACITAÇÃO PARA AUXILIAR DE SERRALHEIRO (ENCARGOS COMPLEMENTARES) - HORISTA	SEDI - SERVIÇOS DIVERSOS	H	1,0000000	0,18	0,18		
Insumo	00000252 SINAPI	AJUDANTE DE SERRALHEIRO (HORISTA)	Mão de Obra	H	1,0000000	14,20	14,20		
Insumo	00037370 SINAPI	ALIMENTACAO - HORISTA (COLETADO CAIXA - ENCARGOS COMPLEMENTARES)	Outros	H	1,0000000	2,39	2,39		
Insumo	00037371 SINAPI	TRANSPORTE - HORISTA (COLETADO CAIXA - ENCARGOS COMPLEMENTARES)	Serviços	H	1,0000000	0,61	0,61		
Insumo	00037372 SINAPI	EXAMES - HORISTA (COLETADO CAIXA - ENCARGOS COMPLEMENTARES)	Outros	H	1,0000000	1,34	1,34		
Insumo	00037373 SINAPI	SEGURO - HORISTA (COLETADO CAIXA - ENCARGOS COMPLEMENTARES)	Taxas	H	1,0000000	0,04	0,04		
Insumo	00043465 SINAPI	FERRAMENTAS - FAMILIA PEDREIRO - HORISTA (ENCARGOS COMPLEMENTARES - COLETADO CAIXA)	Equipamento	H	1,0000000	0,82	0,82		
Insumo	00043489 SINAPI	EPI - FAMILIA PEDREIRO - HORISTA (ENCARGOS COMPLEMENTARES - COLETADO CAIXA)	Equipamento	H	1,0000000	1,24	1,24		
				MO sem LS =>	6,79	LS =>	7,59	MO com LS =>	14,38
				Valor do BDI =>	4,72			Valor com BDI =>	25,54
				Quant. =>	200,0000000	Preço Total	5.108,00		

10	Código Banco	Descrição	Tipo	Und	Quant.	Valor Unit	Total
Composição	88260 SINAPI	CALCETEIRO COM ENCARGOS COMPLEMENTARES	SEDI - SERVIÇOS	H	1,0000000	25,78	25,78
Composição Auxiliar	95328 SINAPI	CURSO DE CAPACITAÇÃO PARA CALCETEIRO (ENCARGOS COMPLEMENTARES) - HORISTA	SEDI - SERVIÇOS DIVERSOS	H	1,0000000	0,25	0,25
Insumo	00004759 SINAPI	CALCETEIRO / RASTELEIRO (HORISTA)	Mão de Obra	H	1,0000000	19,09	19,09

Adailton Alves Mendes Junior
Engenheiro civil
CPF: 057.286.873-29
CREA 1921476990



**SÃO MIGUEL
DO FIDALGO**
Fazenda e Desenvolvimento

Insumo	00037370 SINAPI	ALIMENTACAO - HORISTA (COLETADO CAIXA - ENCARGOS COMPLEMENTARES)	Outros	H	1,0000000	2,39	2,39	
Insumo	00037371 SINAPI	TRANSPORTE - HORISTA (COLETADO CAIXA - ENCARGOS COMPLEMENTARES)	Serviços	H	1,0000000	0,61	0,61	
Insumo	00037372 SINAPI	EXAMES - HORISTA (COLETADO CAIXA - ENCARGOS COMPLEMENTARES)	Outros	H	1,0000000	1,34	1,34	
Insumo	00037373 SINAPI	SEGURO - HORISTA (COLETADO CAIXA - ENCARGOS COMPLEMENTARES)	Taxas	H	1,0000000	0,04	0,04	
Insumo	00043465 SINAPI	FERRAMENTAS - FAMILIA PEDREIRO - HORISTA (ENCARGOS COMPLEMENTARES - COLETADO CAIXA)	Equipamento	H	1,0000000	0,82	0,82	
Insumo	00043489 SINAPI	EPI - FAMILIA PEDREIRO - HORISTA (ENCARGOS COMPLEMENTARES - COLETADO CAIXA)	Equipamento	H	1,0000000	1,24	1,24	
			MO sem LS =>	9,13	LS =>	10,21	MO com LS =>	19,34
			Valor do BDI =>	5,84		Valor com BDI =>		31,62

Quant. => 1.000,0000000 Preço Total => 31.620,00

11	Código Banco	Descrição	Tipo	Und	Quant.	Valor Unit	Total		
Composição	88261 SINAPI	CARPINTEIRO DE ESQUADRIA COM ENCARGOS COMPLEMENTARES	SEDI - SERVIÇOS DIVERSOS	H	1,00000000	24,77	24,77		
Composição Auxiliar	95329 SINAPI	CURSO DE CAPACITAÇÃO PARA CARPINTEIRO DE ESQUADRIA (ENCARGOS COMPLEMENTARES) - HORISTA	SEDI - SERVIÇOS DIVERSOS	H	1,00000000	0,30	0,30		
Insumo	00001214 SINAPI	CARPINTEIRO DE ESQUADRIAS (HORISTA)	Mão de Obra	H	1,00000000	18,17	18,17		
Insumo	00037370 SINAPI	ALIMENTACAO - HORISTA (COLETADO CAIXA - ENCARGOS COMPLEMENTARES)	Outros	H	1,00000000	2,39	2,39		
Insumo	00037371 SINAPI	TRANSPORTE - HORISTA (COLETADO CAIXA - ENCARGOS COMPLEMENTARES)	Serviços	H	1,00000000	0,61	0,61		
Insumo	00037372 SINAPI	EXAMES - HORISTA (COLETADO CAIXA - ENCARGOS COMPLEMENTARES)	Outros	H	1,00000000	1,34	1,34		
Insumo	00037373 SINAPI	SEGURO - HORISTA (COLETADO CAIXA - ENCARGOS COMPLEMENTARES)	Taxas	H	1,00000000	0,04	0,04		
Insumo	00043459 SINAPI	FERRAMENTAS - FAMILIA CARPINTEIRO DE FORMAS - HORISTA (ENCARGOS COMPLEMENTARES - COLETADO CAIXA)	Equipamento	H	1,00000000	0,49	0,49		
Insumo	00043483 SINAPI	EPI - FAMILIA CARPINTEIRO DE FORMAS - HORISTA (ENCARGOS COMPLEMENTARES - COLETADO CAIXA)	Equipamento	H	1,00000000	1,43	1,43		
				MO sem LS =>	8,72	LS =>	9,75	MO com LS =>	18,47
				Valor do BDI =>	5,62		Valor com BDI =>		30,39

Quant. => 600,0000000 Preço Total => 18.234,00

12	Código Banco	Descrição	Tipo	Und	Quant.	Valor Unit	Total		
Composição	88325 SINAPI	VIDRACEIRO COM ENCARGOS COMPLEMENTARES	SEDI - SERVIÇOS DIVERSOS	H	1,0000000	21,20	21,20		
Composição Auxiliar	95387 SINAPI	CURSO DE CAPACITAÇÃO PARA VIDRACEIRO (ENCARGOS COMPLEMENTARES) - HORISTA	SEDI - SERVIÇOS DIVERSOS	H	1,0000000	0,24	0,24		
Insumo	00010489 SINAPI	VIDRACEIRO (HORISTA)	Mão de Obra	H	1,0000000	14,52	14,52		
Insumo	00037370 SINAPI	ALIMENTACAO - HORISTA (COLETADO CAIXA - ENCARGOS COMPLEMENTARES)	Outros	H	1,0000000	2,39	2,39		
Insumo	00037371 SINAPI	TRANSPORTE - HORISTA (COLETADO CAIXA - ENCARGOS COMPLEMENTARES)	Serviços	H	1,0000000	0,61	0,61		
Insumo	00037372 SINAPI	EXAMES - HORISTA (COLETADO CAIXA - ENCARGOS COMPLEMENTARES)	Outros	H	1,0000000	1,34	1,34		
Insumo	00037373 SINAPI	SEGURO - HORISTA (COLETADO CAIXA - ENCARGOS COMPLEMENTARES)	Taxas	H	1,0000000	0,04	0,04		
Insumo	00043465 SINAPI	FERRAMENTAS - FAMILIA PEDREIRO - HORISTA (ENCARGOS COMPLEMENTARES - COLETADO CAIXA)	Equipamento	H	1,0000000	0,82	0,82		
Insumo	00043489 SINAPI	EPI - FAMILIA PEDREIRO - HORISTA (ENCARGOS COMPLEMENTARES - COLETADO CAIXA)	Equipamento	H	1,0000000	1,24	1,24		
				MO sem LS =>	6,97	LS =>	7,79	MO com LS =>	14,76
				Valor do BDI =>	4,81			Valor com BDI =>	26,01

Quant. => 400,0000000 Preço Total => 10.404,00

13	Código Banco	Descrição	Tipo	Und	Quant.	Valor Unit	Total
Composição	88267 SINAPI	ENCANADOR OU BOMBEIRO HIDRÁULICO COM ENCARGOS COMPLEMENTARES	SEDI - SERVIÇOS DIVERSOS	H	1,0000000	25,23	25,23
Composição	95335 SINAPI	CURSO DE CAPACITAÇÃO PARA ENCANADOR OU BOMBEIRO HIDRÁULICO (HORISTA)	SEDI - SERVIÇOS DIVERSOS	H	1,0000000	0,39	0,39
Insumo	00002696 SINAPI	ENCANADOR OU BOMBEIRO HIDRÁULICO (HORISTA)	Mão de Obra	H	1,0000000	19,09	19,09
Insumo	00037370 SINAPI	ALIMENTACAO - HORISTA (COLETADO CAIXA - ENCARGOS COMPLEMENTARES)	Outros	H	1,0000000	2,39	2,39
Insumo	00037371 SINAPI	TRANSPORTE - HORISTA (COLETADO CAIXA - ENCARGOS COMPLEMENTARES)	Serviços	H	1,0000000	0,61	0,61

Adailton Alves Mendes Junior
Engenheiro civil
CPF: 057.266.873-29
CREA: 192/1476990



**SÃO MIGUEL
DO FIDALGO**
Tudo Bem e Desenvolvimento

Insumo	00037372 SINAPI	EXAMES - HORISTA (COLETADO CAIXA - ENCARGOS COMPLEMENTARES)	Outros	H	1,0000000	1,34	1,34
Insumo	00037373 SINAPI	SEGURO - HORISTA (COLETADO CAIXA - ENCARGOS COMPLEMENTARES)	Taxas	H	1,0000000	0,04	0,04
Insumo	00043461 SINAPI	FERRAMENTAS - FAMILIA ENCANADOR - HORISTA (ENCARGOS COMPLEMENTARES - COLETADO CAIXA)	Equipamento	H	1,0000000	0,31	0,31
Insumo	00043485 SINAPI	EPI - FAMILIA ENCANADOR - HORISTA (ENCARGOS COMPLEMENTARES - COLETADO CAIXA)	Equipamento	H	1,0000000	1,06	1,06
		MO sem LS =>	9,19	LS =>	10,29	MO com LS =>	19,48
		Valor do BDI =>	5,72			Valor com BDI =>	30,95

Quant. => 400,0000000 Preço Total => 12.380,00

14	Código Banco	Descrição	Tipo	Und	Quant.	Valor Unit	Total
Composição	88269 SINAPI	GESSEIRO COM ENCARGOS COMPLEMENTARES	SEDI - SERVIÇOS	H	1,0000000	25,10	25,10
Composição Auxiliar	95337 SINAPI	CURSO DE CAPACITAÇÃO PARA GESSEIRO (ENCARGOS COMPLEMENTARES) - HORISTA	SEDI - SERVIÇOS DIVERSOS	H	1,0000000	0,24	0,24
Insumo	00012672 SINAPI	GESSEIRO (HORISTA)	Mão de Obra	H	1,0000000	18,42	18,42
Insumo	00037370 SINAPI	ALIMENTACAO - HORISTA (COLETADO CAIXA - ENCARGOS COMPLEMENTARES)	Outros	H	1,0000000	2,39	2,39
Insumo	00037371 SINAPI	TRANSPORTE - HORISTA (COLETADO CAIXA - ENCARGOS COMPLEMENTARES)	Serviços	H	1,0000000	0,61	0,61
Insumo	00037372 SINAPI	EXAMES - HORISTA (COLETADO CAIXA - ENCARGOS COMPLEMENTARES)	Outros	H	1,0000000	1,34	1,34
Insumo	00037373 SINAPI	SEGURO - HORISTA (COLETADO CAIXA - ENCARGOS COMPLEMENTARES)	Taxas	H	1,0000000	0,04	0,04
Insumo	00043465 SINAPI	FERRAMENTAS - FAMILIA PEDREIRO - HORISTA (ENCARGOS COMPLEMENTARES - COLETADO CAIXA)	Equipamento	H	1,0000000	0,82	0,82
Insumo	00043489 SINAPI	EPI - FAMILIA PEDREIRO - HORISTA (ENCARGOS COMPLEMENTARES - COLETADO CAIXA)	Equipamento	H	1,0000000	1,24	1,24
		MO sem LS =>	8,81	LS =>	9,85	MO com LS =>	18,66
		Valor do BDI =>	5,69			Valor com BDI =>	30,79

Quant. => 500,0000000 Preço Total => 15.395,00

15	Código Banco	Descrição	Tipo	Und	Quant.	Valor Unit	Total
Composição	88273 SINAPI	MARCENEIRO COM ENCARGOS COMPLEMENTARES	SEDI - SERVIÇOS	H	1,0000000	25,14	25,14
Composição Auxiliar	95340 SINAPI	CURSO DE CAPACITAÇÃO PARA MARCENEIRO (ENCARGOS COMPLEMENTARES) - HORISTA	SEDI - SERVIÇOS DIVERSOS	H	1,0000000	0,31	0,31
Insumo	00012668 SINAPI	MARCENEIRO (HORISTA)	Mão de Obra	H	1,0000000	18,53	18,53
Insumo	00037370 SINAPI	ALIMENTACAO - HORISTA (COLETADO CAIXA - ENCARGOS COMPLEMENTARES)	Outros	H	1,0000000	2,39	2,39
Insumo	00037371 SINAPI	TRANSPORTE - HORISTA (COLETADO CAIXA - ENCARGOS COMPLEMENTARES)	Serviços	H	1,0000000	0,61	0,61
Insumo	00037372 SINAPI	EXAMES - HORISTA (COLETADO CAIXA - ENCARGOS COMPLEMENTARES)	Outros	H	1,0000000	1,34	1,34
Insumo	00037373 SINAPI	SEGURO - HORISTA (COLETADO CAIXA - ENCARGOS COMPLEMENTARES)	Taxas	H	1,0000000	0,04	0,04
Insumo	00043459 SINAPI	FERRAMENTAS - FAMILIA CARPINTEIRO DE FORMAS - HORISTA (ENCARGOS COMPLEMENTARES - COLETADO CAIXA)	Equipamento	H	1,0000000	0,49	0,49
Insumo	00043483 SINAPI	EPI - FAMILIA CARPINTEIRO DE FORMAS - HORISTA (ENCARGOS COMPLEMENTARES - COLETADO CAIXA)	Equipamento	H	1,0000000	1,43	1,43
		MO sem LS =>	8,89	LS =>	9,95	MO com LS =>	18,84
		Valor do BDI =>	5,70			Valor com BDI =>	30,84

Quant. => 500,0000000 Preço Total => 15.420,00

16	Código Banco	Descrição	Tipo	Und	Quant.	Valor Unit	Total
Composição	88277 SINAPI	MONTADOR (TUBO AÇO/EQUIPAMENTOS) COM ENCARGOS COMPLEMENTARES	SEDI - SERVIÇOS DIVERSOS	H	1,0000000	26,32	26,32
Composição Auxiliar	95343 SINAPI	CURSO DE CAPACITAÇÃO PARA MONTADOR DE TUBO AÇO/EQUIPAMENTOS (ENCARGOS COMPLEMENTARES) - HORISTA	SEDI - SERVIÇOS DIVERSOS	H	1,0000000	0,35	0,35
Insumo	00002701 SINAPI	INSTALADOR DE TUBULACOES - TUBOS/EQUIPAMENTOS (HORISTA)	Mão de Obra	H	1,0000000	20,72	20,72
Insumo	00037370 SINAPI	ALIMENTACAO - HORISTA (COLETADO CAIXA - ENCARGOS COMPLEMENTARES)	Outros	H	1,0000000	2,39	2,39
Insumo	00037371 SINAPI	TRANSPORTE - HORISTA (COLETADO CAIXA - ENCARGOS COMPLEMENTARES)	Serviços	H	1,0000000	0,61	0,61
Insumo	00037372 SINAPI	EXAMES - HORISTA (COLETADO CAIXA - ENCARGOS COMPLEMENTARES)	Outros	H	1,0000000	1,34	1,34
Insumo	00037373 SINAPI	SEGURO - HORISTA (COLETADO CAIXA - ENCARGOS COMPLEMENTARES)	Taxas	H	1,0000000	0,04	0,04

Adailton Alves Mendes Junior
Engenheiro civil
CPF: 057.266.873-29
CREA: 1921476990



**SÃO MIGUEL
DO FIDALGO**
Trabalho e Desenvolvimento

Insumo	00043464 SINAPI	FERRAMENTAS - FAMÍLIA OPERADOR ESCAVADEIRA - HORISTA (ENCARGOS COMPLEMENTARES - COLETADO CAIXA)	Equipamento	H	1,0000000	0,01	0,01
Insumo	00043488 SINAPI	EPI - FAMÍLIA OPERADOR ESCAVADEIRA - HORISTA (ENCARGOS COMPLEMENTARES - COLETADO CAIXA)	Equipamento	H	1,0000000	0,86	0,86
			MO sem LS =>	9,95	LS =>	11,12	MO com LS =>
			Valor do BDI =>	5,97			Valor com BDI =>
					Quant. =>	400,0000000	Preço Total 12,916,00

17	Código Banco	Descrição	Tipo	Und	Quant.	Valor Unit	Total
Composição	88278 SINAPI	MONTADOR DE ESTRUTURA METÁLICA COM ENCARGOS COMPLEMENTARES	SEDI - SERVIÇOS DIVERSOS	H	1,0000000	20,76	20,76
Composição Auxiliar	95344 SINAPI	CURSO DE CAPACITAÇÃO PARA MONTADOR DE ESTRUTURA METÁLICA (ENCARGOS COMPLEMENTARES) - HORISTA	SEDI - SERVIÇOS DIVERSOS	H	1,0000000	0,20	0,20
Insumo	00037370 SINAPI	ALIMENTAÇÃO - HORISTA (COLETADO CAIXA - ENCARGOS COMPLEMENTARES)	Outros	H	1,0000000	2,39	2,39
Insumo	00037371 SINAPI	TRANSPORTE - HORISTA (COLETADO CAIXA - ENCARGOS COMPLEMENTARES)	Serviços	H	1,0000000	0,61	0,61
Insumo	00037372 SINAPI	EXAMES - HORISTA (COLETADO CAIXA - ENCARGOS COMPLEMENTARES)	Outros	H	1,0000000	1,34	1,34
Insumo	00037373 SINAPI	SEGURO - HORISTA (COLETADO CAIXA - ENCARGOS COMPLEMENTARES)	Taxas	H	1,0000000	0,04	0,04
Insumo	00043464 SINAPI	FERRAMENTAS - FAMÍLIA OPERADOR ESCAVADEIRA - HORISTA (ENCARGOS COMPLEMENTARES - COLETADO CAIXA)	Equipamento	H	1,0000000	0,01	0,01
Insumo	00043488 SINAPI	EPI - FAMÍLIA OPERADOR ESCAVADEIRA - HORISTA (ENCARGOS COMPLEMENTARES - COLETADO CAIXA)	Equipamento	H	1,0000000	0,86	0,86
Insumo	00044497 SINAPI	MONTADOR DE ESTRUTURAS METÁLICAS HORISTA	Mão de Obra	H	1,0000000	15,31	15,31
			MO sem LS =>	7,32	LS =>	8,19	MO com LS =>
			Valor do BDI =>	4,71			Valor com BDI =>
					Quant. =>	1,000,0000000	Preço Total 25,470,00

18	Código Banco	Descrição	Tipo	Und	Quant.	Valor Unit	Total
Composição	88309 SINAPI	PEDREIRO COM ENCARGOS COMPLEMENTARES	SEDI - SERVIÇOS DIVERSOS	H	1,0000000	25,99	25,99
Composição Auxiliar	95371 SINAPI	CURSO DE CAPACITAÇÃO PARA PEDREIRO (ENCARGOS COMPLEMENTARES) - HORISTA	SEDI - SERVIÇOS DIVERSOS	H	1,0000000	0,46	0,46
Insumo	00004750 SINAPI	PEDREIRO (HORISTA)	Mão de Obra	H	1,0000000	19,09	19,09
Insumo	00037370 SINAPI	ALIMENTAÇÃO - HORISTA (COLETADO CAIXA - ENCARGOS COMPLEMENTARES)	Outros	H	1,0000000	2,39	2,39
Insumo	00037371 SINAPI	TRANSPORTE - HORISTA (COLETADO CAIXA - ENCARGOS COMPLEMENTARES)	Serviços	H	1,0000000	0,61	0,61
Insumo	00037372 SINAPI	EXAMES - HORISTA (COLETADO CAIXA - ENCARGOS COMPLEMENTARES)	Outros	H	1,0000000	1,34	1,34
Insumo	00037373 SINAPI	SEGURO - HORISTA (COLETADO CAIXA - ENCARGOS COMPLEMENTARES)	Taxas	H	1,0000000	0,04	0,04
Insumo	00043465 SINAPI	FERRAMENTAS - FAMÍLIA PEDREIRO - HORISTA (ENCARGOS COMPLEMENTARES - COLETADO CAIXA)	Equipamento	H	1,0000000	0,82	0,82
Insumo	00043489 SINAPI	EPI - FAMÍLIA PEDREIRO - HORISTA (ENCARGOS COMPLEMENTARES - COLETADO CAIXA)	Equipamento	H	1,0000000	1,24	1,24
			MO sem LS =>	9,23	LS =>	10,32	MO com LS =>
			Valor do BDI =>	5,89			Valor com BDI =>
					Quant. =>	3,200,0000000	Preço Total 102,016,00

19	Código Banco	Descrição	Tipo	Und	Quant.	Valor Unit	Total
Composição	88310 SINAPI	PINTOR COM ENCARGOS COMPLEMENTARES	SEDI - SERVIÇOS DIVERSOS	H	1,0000000	27,49	27,49
Composição Auxiliar	95372 SINAPI	CURSO DE CAPACITAÇÃO PARA PINTOR (ENCARGOS COMPLEMENTARES) - HORISTA	SEDI - SERVIÇOS DIVERSOS	H	1,0000000	0,32	0,32
Insumo	00004783 SINAPI	PINTOR (HORISTA)	Mão de Obra	H	1,0000000	19,09	19,09
Insumo	00037370 SINAPI	ALIMENTAÇÃO - HORISTA (COLETADO CAIXA - ENCARGOS COMPLEMENTARES)	Outros	H	1,0000000	2,39	2,39
Insumo	00037371 SINAPI	TRANSPORTE - HORISTA (COLETADO CAIXA - ENCARGOS COMPLEMENTARES)	Serviços	H	1,0000000	0,61	0,61
Insumo	00037372 SINAPI	EXAMES - HORISTA (COLETADO CAIXA - ENCARGOS COMPLEMENTARES)	Outros	H	1,0000000	1,34	1,34
Insumo	00037373 SINAPI	SEGURO - HORISTA (COLETADO CAIXA - ENCARGOS COMPLEMENTARES)	Taxas	H	1,0000000	0,04	0,04
Insumo	00043466 SINAPI	FERRAMENTAS - FAMÍLIA PINTOR - HORISTA (ENCARGOS COMPLEMENTARES - COLETADO CAIXA)	Equipamento	H	1,0000000	1,97	1,97
Insumo	00043490 SINAPI	EPI - FAMÍLIA PINTOR - HORISTA (ENCARGOS COMPLEMENTARES - COLETADO CAIXA)	Equipamento	H	1,0000000	1,73	1,73
			MO sem LS =>	9,16	LS =>	10,25	MO com LS =>

Adailton Alves Mendes Junior
Engenheiro civil
CPF: 057.266.873-29
CREA: 1921476990



**SÃO MIGUEL
DO FIDALGO**
Trabalho e Desenvolvimento

Valor do BDI => 6,23 Valor com BDI => 33,72

Quant. => 3.200,0000000 Preço Total => 107.904,00

20	Código Banco	Descrição	Tipo	Und	Quant.	Valor Unit	Total
Composição	100301 SINAPI	AJUDANTE DE PINTOR COM ENCARGOS COMPLEMENTARES	SEDI - SERVIÇOS DIVERSOS	H	1,00000000	22,52	22,52
Composição Auxiliar	100291 SINAPI	CURSO DE CAPACITAÇÃO PARA AJUDANTE DE PINTOR (ENCARGOS COMPLEMENTARES) - HORISTA	SEDI - SERVIÇOS DIVERSOS	H	1,00000000	0,24	0,24
Insumo	00034466 SINAPI	AJUDANTE DE PINTOR (HORISTA)	Mão de Obra	H	1,00000000	14,20	14,20
Insumo	00037370 SINAPI	ALIMENTACAO - HORISTA (COLETADO CAIXA - ENCARGOS COMPLEMENTARES)	Outros	H	1,00000000	2,39	2,39
Insumo	00037371 SINAPI	TRANSPORTE - HORISTA (COLETADO CAIXA - ENCARGOS COMPLEMENTARES)	Serviços	H	1,00000000	0,61	0,61
Insumo	00037372 SINAPI	EXAMES - HORISTA (COLETADO CAIXA - ENCARGOS COMPLEMENTARES)	Outros	H	1,00000000	1,34	1,34
Insumo	00037373 SINAPI	SEGURO - HORISTA (COLETADO CAIXA - ENCARGOS COMPLEMENTARES)	Taxas	H	1,00000000	0,04	0,04
Insumo	00043466 SINAPI	FERRAMENTAS - FAMILIA PINTOR - HORISTA	Equipamento	H	1,00000000	1,97	1,97
Insumo	00043490 SINAPI	EPI - FAMILIA PINTOR - HORISTA (ENCARGOS COMPLEMENTARES - COLETADO CAIXA)	Equipamento	H	1,00000000	1,73	1,73
				MO sem LS =>	6,82	LS => 7,62	MO com LS 14,44
				Valor do BDI =>	5,10	Valor com BDI => 27,62	
				Quant. =>	3.200,0000000	Preço Total =>	88.384,00

21	Código Banco	Descrição	Tipo	Und	Quant.	Valor Unit	Total
Composição	88315 SINAPI	SERRALHEIRO COM ENCARGOS COMPLEMENTARES	SEDI - SERVIÇOS	H	1,00000000	25,78	25,78
Composição Auxiliar	95377 SINAPI	CURSO DE CAPACITAÇÃO PARA SERRALHEIRO (ENCARGOS COMPLEMENTARES) - HORISTA	SEDI - SERVIÇOS DIVERSOS	H	1,00000000	0,25	0,25
Insumo	00006110 SINAPI	SERRALHEIRO (HORISTA)	Mão de Obra	H	1,00000000	19,09	19,09
Insumo	00037370 SINAPI	ALIMENTACAO - HORISTA (COLETADO CAIXA - ENCARGOS COMPLEMENTARES)	Outros	H	1,00000000	2,39	2,39
Insumo	00037371 SINAPI	TRANSPORTE - HORISTA (COLETADO CAIXA - ENCARGOS COMPLEMENTARES)	Serviços	H	1,00000000	0,61	0,61
Insumo	00037372 SINAPI	EXAMES - HORISTA (COLETADO CAIXA - ENCARGOS COMPLEMENTARES)	Outros	H	1,00000000	1,34	1,34
Insumo	00037373 SINAPI	SEGURO - HORISTA (COLETADO CAIXA - ENCARGOS COMPLEMENTARES)	Taxas	H	1,00000000	0,04	0,04
Insumo	00043465 SINAPI	FERRAMENTAS - FAMILIA PEDREIRO - HORISTA (ENCARGOS COMPLEMENTARES - COLETADO CAIXA)	Equipamento	H	1,00000000	0,82	0,82
Insumo	00043489 SINAPI	EPI - FAMILIA PEDREIRO - HORISTA (ENCARGOS COMPLEMENTARES - COLETADO CAIXA)	Equipamento	H	1,00000000	1,24	1,24
				MO sem LS =>	9,13	LS => 10,21	MO com LS 19,34
				Valor do BDI =>	5,84	Valor com BDI => 31,62	
				Quant. =>	200,0000000	Preço Total =>	6.324,00

22	Código Banco	Descrição	Tipo	Und	Quant.	Valor Unit	Total
Composição	88316 SINAPI	SERVENTE COM ENCARGOS COMPLEMENTARES	SEDI - SERVIÇOS	H	1,00000000	20,20	20,20
Composição Auxiliar	95378 SINAPI	CURSO DE CAPACITAÇÃO PARA SERVENTE (ENCARGOS COMPLEMENTARES) - HORISTA	SEDI - SERVIÇOS DIVERSOS	H	1,00000000	0,33	0,33
Insumo	00006111 SINAPI	SERVENTE DE OBRAS (HORISTA)	Mão de Obra	H	1,00000000	13,55	13,55
Insumo	00037370 SINAPI	ALIMENTACAO - HORISTA (COLETADO CAIXA - ENCARGOS COMPLEMENTARES)	Outros	H	1,00000000	2,39	2,39
Insumo	00037371 SINAPI	TRANSPORTE - HORISTA (COLETADO CAIXA - ENCARGOS COMPLEMENTARES)	Serviços	H	1,00000000	0,61	0,61
Insumo	00037372 SINAPI	EXAMES - HORISTA (COLETADO CAIXA - ENCARGOS COMPLEMENTARES)	Outros	H	1,00000000	1,34	1,34
Insumo	00037373 SINAPI	SEGURO - HORISTA (COLETADO CAIXA - ENCARGOS COMPLEMENTARES)	Taxas	H	1,00000000	0,04	0,04
Insumo	00043467 SINAPI	FERRAMENTAS - FAMILIA SERVENTE - HORISTA (ENCARGOS COMPLEMENTARES - COLETADO CAIXA)	Equipamento	H	1,00000000	0,61	0,61
Insumo	00043491 SINAPI	EPI - FAMILIA SERVENTE - HORISTA (ENCARGOS COMPLEMENTARES - COLETADO CAIXA)	Equipamento	H	1,00000000	1,33	1,33
				MO sem LS =>	6,55	LS => 7,33	MO com LS 13,88
				Valor do BDI =>	4,58	Valor com BDI => 24,78	
				Quant. =>	3.200,0000000	Preço Total =>	79.296,00

23	Código Banco	Descrição	Tipo	Und	Quant.	Valor Unit	Total
Composição	88317 SINAPI	SOLDADOR COM ENCARGOS COMPLEMENTARES	SEDI - SERVIÇOS	H	1,00000000	26,74	26,74
Composição Auxiliar	95379 SINAPI	CURSO DE CAPACITAÇÃO PARA SOLDADOR (ENCARGOS COMPLEMENTARES) - HORISTA	SEDI - SERVIÇOS DIVERSOS	H	1,00000000	0,25	0,25
Insumo	00006160 SINAPI	SOLDADOR (HORISTA)	Mão de Obra	H	1,00000000	19,09	19,09

Adailton Alves Mendes Junior
Engenheiro civil
CPF: 057.266.873-29
CREA: 1971476990



**SÃO MIGUEL
DO FIDALGO**
Trabalho e Desenvolvimento

Insumo	00037370 SINAPI	ALIMENTACAO - HORISTA (COLETADO CAIXA - ENCARGOS COMPLEMENTARES)	Outros	H	1,0000000	2,39	2,39	
Insumo	00037371 SINAPI	TRANSPORTE - HORISTA (COLETADO CAIXA - ENCARGOS COMPLEMENTARES)	Serviços	H	1,0000000	0,61	0,61	
Insumo	00037372 SINAPI	EXAMES - HORISTA (COLETADO CAIXA - ENCARGOS COMPLEMENTARES)	Outros	H	1,0000000	1,34	1,34	
Insumo	00037373 SINAPI	SEGURO - HORISTA (COLETADO CAIXA - ENCARGOS COMPLEMENTARES)	Taxas	H	1,0000000	0,04	0,04	
Insumo	00043468 SINAPI	FERRAMENTAS - FAMILIA SOLDADOR - HORISTA (ENCARGOS COMPLEMENTARES - COLETADO CAIXA)	Equipamento	H	1,0000000	1,23	1,23	
Insumo	00043492 SINAPI	EPI - FAMILIA SOLDADOR - HORISTA (ENCARGOS COMPLEMENTARES - COLETADO CAIXA)	Equipamento	H	1,0000000	1,79	1,79	
			MO sem LS =>	9,13	LS =>	10,21	MO com LS =>	19,34
			Valor do BDI =>	6,06			Valor com BDI =>	32,80
					Quant. =>	400,0000000	Preço Total	13.120,00

Adailton Alves Mendes Junior
Engenheiro civil
CPF: 057.266.873-29
CREA 1921476990



SÃO MIGUEL DO FIDALGO

Trabalho e Desenvolvimento

Obra

SERVIÇOS DE MANUTENÇÃO DE PATRIMÔNIO PÚBLICO DO
MUNICÍPIO DE SÃO MIGUEL DO FIDALDO - PI

Bancos

SINAPI - 12/2023 - Piauí

B.D.I.

22,69%

Encargos Sociais

Não Desonerado:

Horista: 111,86%

Mensalista: 70,63%

COMPOSIÇÃO DE B.D.I.

TIPO DE BDI

COM DESONERAÇÃO	
SEM DESONERAÇÃO	X

TIPO DE SERVIÇO

CONSTRUÇÃO DE EDIFICAÇÕES	X
CONSTRUÇÃO DE RODOVIAS E FERROVIAS	
CONSTRUÇÃO DE REDES DE ABASTECIMENTO DE ÁGUA, COLETA DE ESGOTO E CONSTRUÇÕES DE CORRELATAS	
CONSTRUÇÃO E MANUTENÇÃO DE ESTAÇÕES E REDES DE DISTRIBUIÇÃO DE ENERGIA ELÉTRICA	
OBRAS PORTUÁRIAS, MARÍTIMAS E FLUVIAIS	
FORNECIMENTO DE MATERIAIS	

ÍNDICES PERCENTUAIS

%

ADMINISTRAÇÃO CENTRAL	A = 4,32%
-----------------------	-----------

DESPESAS FINANCEIRAS	DF = 1,18%
----------------------	------------

SEGURO, GARANTIA E RISCOS	
SEGURO + GARANTIA (S + G) =	0,71%
RISCO (R) =	0,90%

LUCRO	L = 8,00%
-------	-----------

IMPOSTOS	
INSS =	0,00%
ISSQN	2,00%
PIS =	0,65%
COFINS =	3,00%
T =	5,65%

CÁLCULO

AC =	TAXA DE RATEIO DA ADMINISTRAÇÃO CENTRAL
S + G =	SEGURO E GARANTIA DO EMPREENDIMENTO
R =	TAXA DE RISCO
DF =	TAXA DE DESPESAS FINANCEIRAS
L =	TAXA DE LUCRO
T =	TAXA DE TRIBUTOS

BDI DE REFERÊNCIAS S/ INSS

MÍNIMO	19,60%
--------	--------

BDI DE REFERÊNCIAS C/ IN

MÍNIMO	25,44%
--------	--------

Adailton Alves Mendes Junior
Engenheiro civil
CPF: 057.266.873-29
CREA 1921476990



**SÃO MIGUEL
DO FIDALGO**
Trabalho e Desenvolvimento

MÁXIMO

24,23%

MÁXIMO

30,52%

BDI CALCULADO =

22,69%

Adailton Alves Mendes Junior
Engenheiro civil
CPF: 057.266.873-29
CREA: 1921476990



SÃO MIGUEL DO FIDALGO

Trabalho e Desenvolvimento

Obra

SERVIÇOS DE MANUTENÇÃO DE PATRIMÔNIO PÚBLICO DO MUNICÍPIO DE SÃO
MIGUEL DO FIDALGO - PI

Bancos

SINAPI - 12/2023 - Plauí

B.D.I.

22,69%

Encargos

Não

Desonerado:

Horista:

111,86%

ENCARGOS SOCIAIS SOBRE A MÃO DE OBRA

CÓDIGO	DESCRIÇÃO	COM DESONERAÇÃO		SEM DESONERAÇÃO	
		HORISTA	MENSALIS	HORISTA	MENSALIS
		%	TA %	%	TA %
GRUPO A					
A1	INSS	0,00	0,00	20,00	20,00
A2	SESI	1,50	1,50	1,50	1,50
A3	SENAI	1,00	1,00	1,00	1,00
A4	INCRA	0,20	0,20	0,20	0,20
A5	SEBRAE	0,60	0,60	0,60	0,60
A6	Salário Educação	2,50	2,50	2,50	2,50
A7	Seguro Contra Acidentes de Trabalho	3,00	3,00	3,00	3,00
A8	FGTS	8,00	8,00	8,00	8,00
A9	SECONCI	0,00	0,00	0,00	0,00
A	TOTAL	16,80	16,80	36,80	36,80
GRUPO B					
B1	Repouso Semanal Remunerado	17,81	0,00	17,81	0,00
B2	Feriados	3,95	0,00	3,95	0,00
B3	Auxílio - Enfermidade	0,85	0,66	0,85	0,66
B4	13º Salário	10,77	8,33	10,77	8,33
B5	Licença Paternidade	0,07	0,06	0,07	0,06
B6	Faltas Justificadas	0,72	0,56	0,72	0,56
B7	Dias de Chuvas	1,16	0,00	1,16	0,00
B8	Auxílio Acidente de Trabalho	0,10	0,08	0,10	0,08
B9	Férias Gozadas	8,57	6,63	8,57	6,63
B10	Salário Maternidade	0,03	0,02	0,03	0,02
B	TOTAL	44,03	16,34	44,03	16,34
GRUPO C					
C1	Aviso Prévio Indenizado	5,21	4,03	5,21	4,03
C2	Aviso prévio Trabalhado	0,12	0,09	0,12	0,09
C3	Férias Indenizadas	4,79	3,71	4,79	3,71
C4	Depósito rescisão Sem Justa Causa	3,81	2,95	3,81	2,95
C5	Indenização Adicional	0,44	0,34	0,44	0,34
C	TOTAL	14,37	11,12	14,37	11,12
GRUPO D					
D1	Reincidência do grupo A sobre o grupo B	7,40	2,75	16,20	6,01
D2	Reincidência do Grupo A sobre Aviso Prévio Trabalhado e Reincidência do FGTS sobre Aviso Prévio Indenizado	0,44	0,34	0,46	0,36
D	TOTAL	7,84	3,09	16,66	6,37
TOTAL (A+B+C+D)		83,04	47,35	111,86	70,63

Adailton Alves Mendes Junior
Engenheiro civil
CPF: 057.266.873-29
CREA: 1921476990