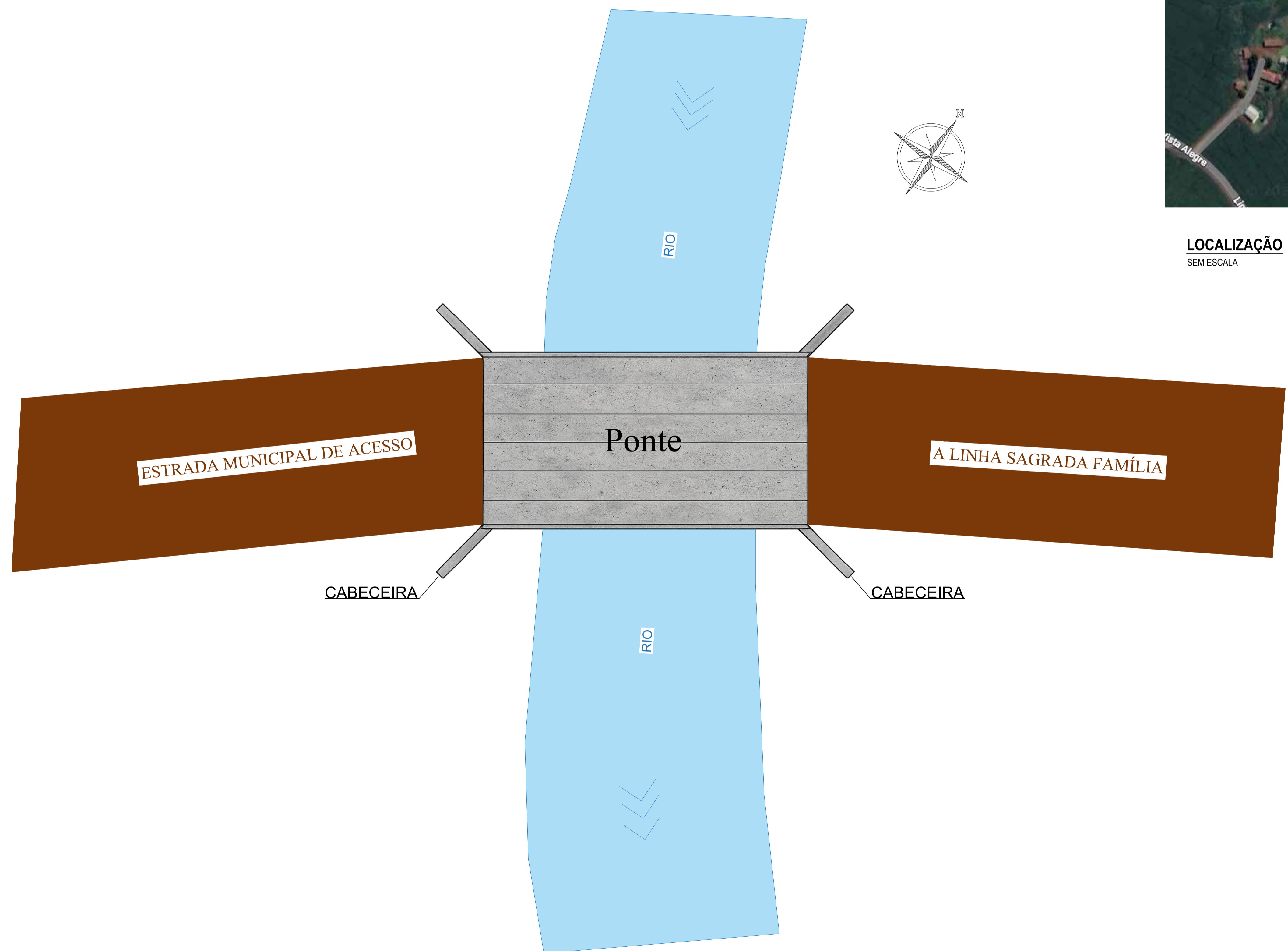
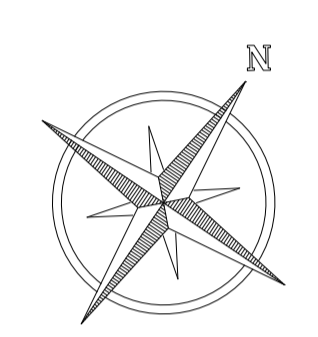


26° 25'39.0"S 53° 36'19.9"W

**LOCALIZAÇÃO**  
SEM ESCALA



**LOCALIZAÇÃO**  
ESCALA 1/100

ÁREA PREFEITURA:

CONTEÚDO: **PROJETO ARQUITETÔNICO**  
PLANTA DE LOCALIZAÇÃO.



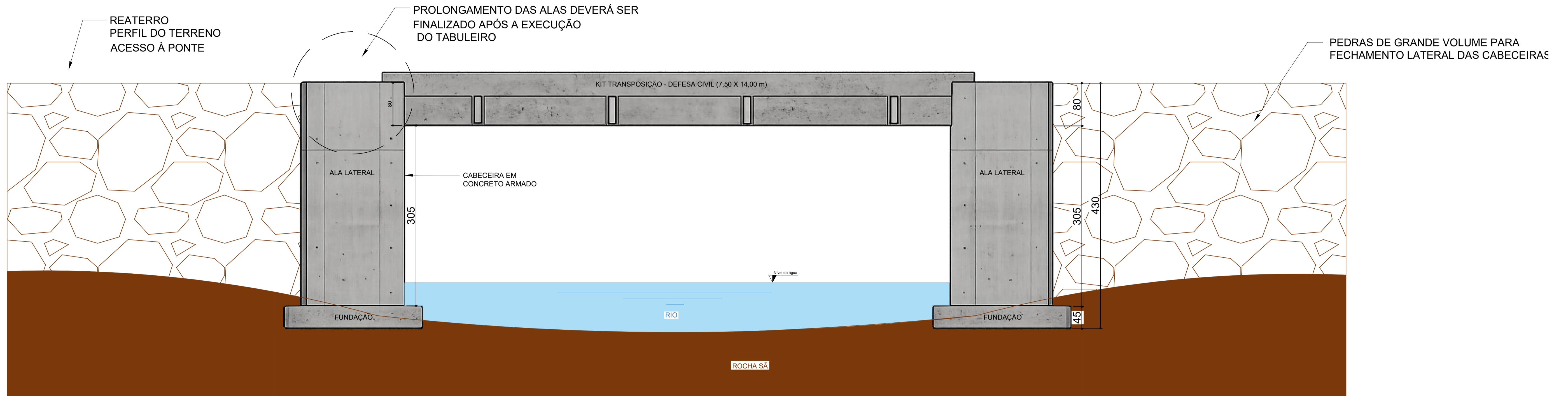
OBRA: PROJETO DE UMA PONTE EM CONCRETO ARMADO (CABECEIRAS PARA KIT DE TRANSPOSIÇÃO DE OBSTÁCULOS FORNECIDO PELA DEFESA CIVIL). **ÁREA TOTAL : 105,00 m²**

ENDEREÇO: **ESTRADA MUNICIPAL DE ACESSO A LINHA SAGRADA FAMÍLIA, INTERIOR. PRINCESA - SC**

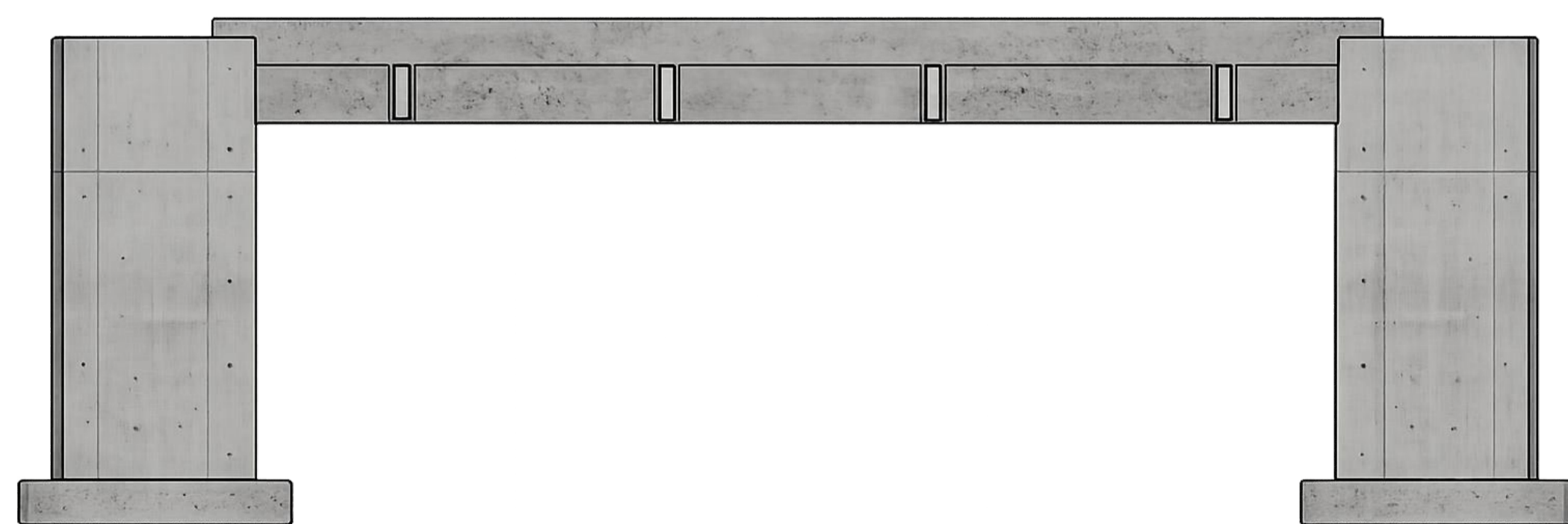
PROPRIETÁRIO: **MUNICÍPIO DE PRINCESA** CNPJ - 01.612.836/0001-00  
ENGRº CIVIL: **DIEIZON LUIZ MAGRO** CREA SC : 170801-2

ESCALA: **INDICADA** DESENHISTA: **DIEIZON LUIZ MAGRO** DATA: **MARÇO DE 2026** PRANCHA: **1/4**

" A FÉ NÃO TORNA AS COISAS FÁCEIS MAS SIM POSSÍVEIS " (ROMANOS 5:8)



**SEÇÃO LONGITUDINAL**  
SEM ESCALA



**IMAGEM ILUSTRATIVA 01**  
SEM ESCALA



**IMAGEM ILUSTRATIVA 02**  
SEM ESCALA

ÁREA PREFEITURA:

CONTEÚDO: **PROJETO ARQUITETÔNICO**  
DETALHES, IMAGENS.

**ALDADIOU**  
ENGENHARIA

OBRA: PROJETO DE UMA PONTE EM CONCRETO ARMADO (CABECEIRAS PARA KIT DE TRANSPOSIÇÃO DE OBSTÁCULOS FORNECIDO PELA DEFESA CIVIL). **ÁREA TOTAL : 105,00 m<sup>2</sup>**

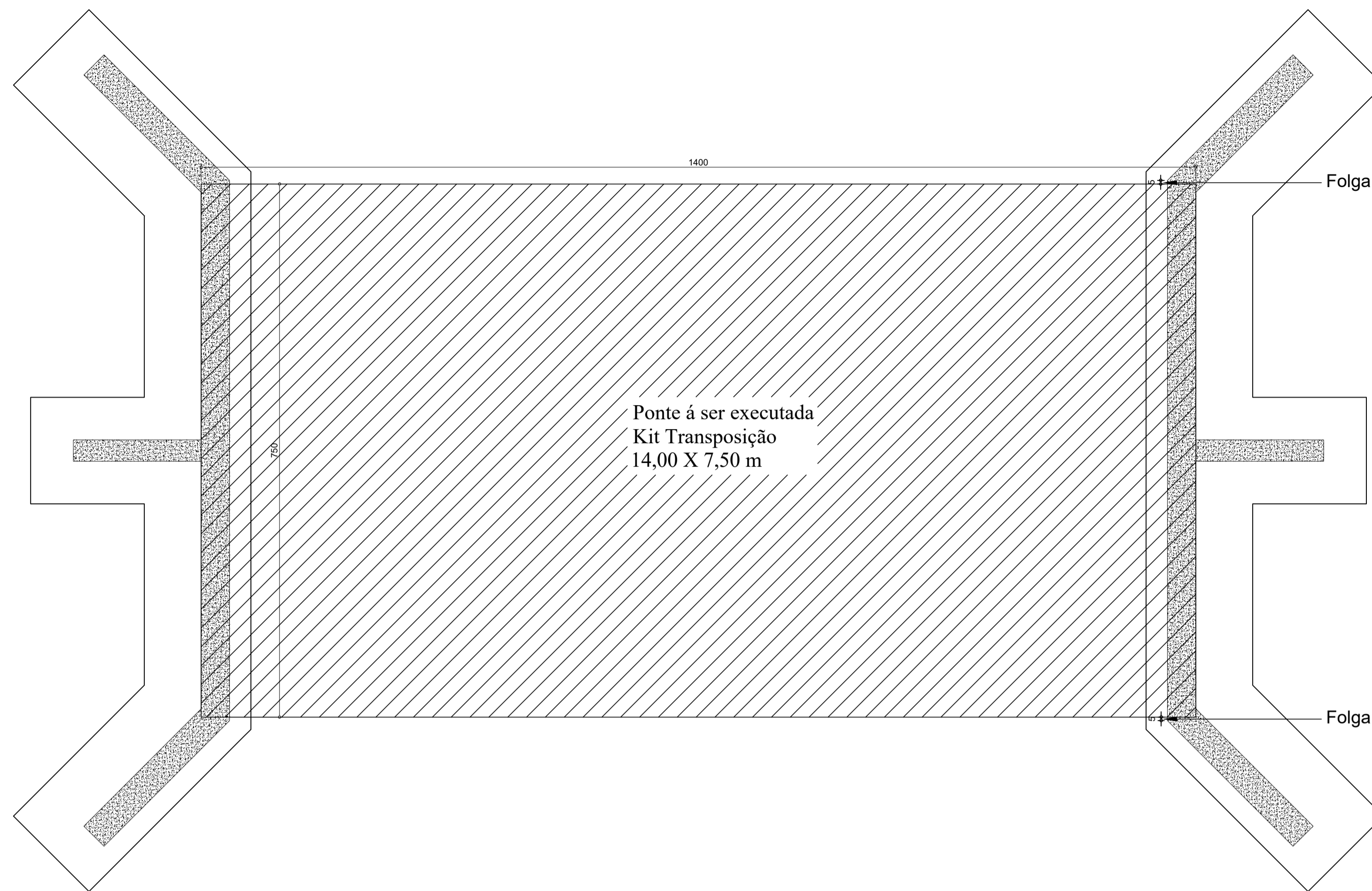
ENDEREÇO: **ESTRADA MUNICIPAL DE ACESSO A LINHA SAGRADA FAMÍLIA, INTERIOR. PRINCESA - SC**

PROPRIETÁRIO: **MUNICÍPIO DE PRINCESA**  
CNPJ - 01.612.836/0001-00

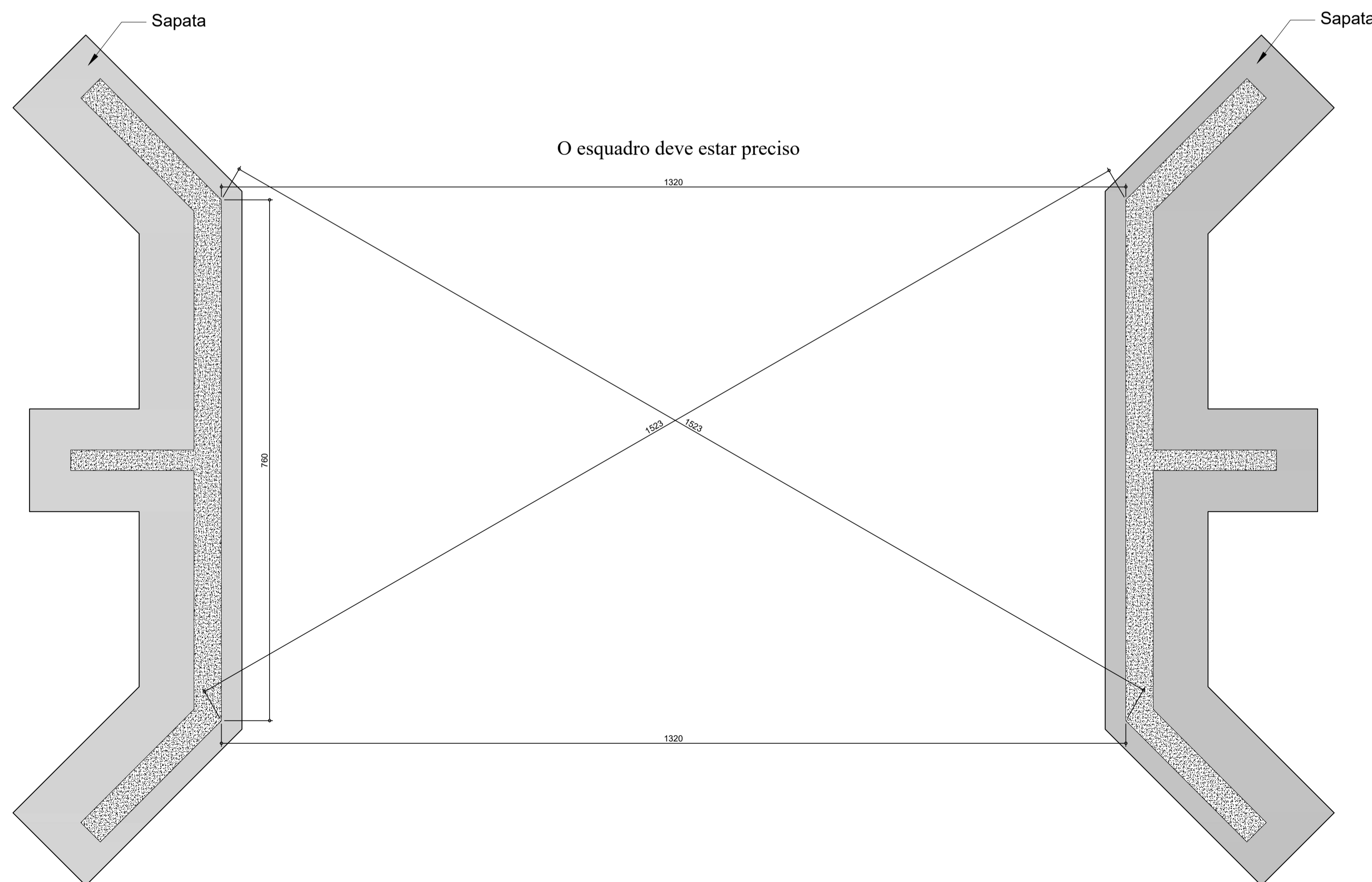
ENG<sup>o</sup> CIVIL: **DIEIZON LUIZ MAGRO**  
CREA SC : 170801-2

ESCALA: **INDICADA** DESENHISTA: **DIEIZON LUIZ MAGRO** DATA: **MARÇO DE 2026** PRANCHA: **2/4**

" A FÉ NÃO TORNA AS COISAS FÁCEIS MAS SIM POSSÍVEIS " (ROMANOS 5:8)

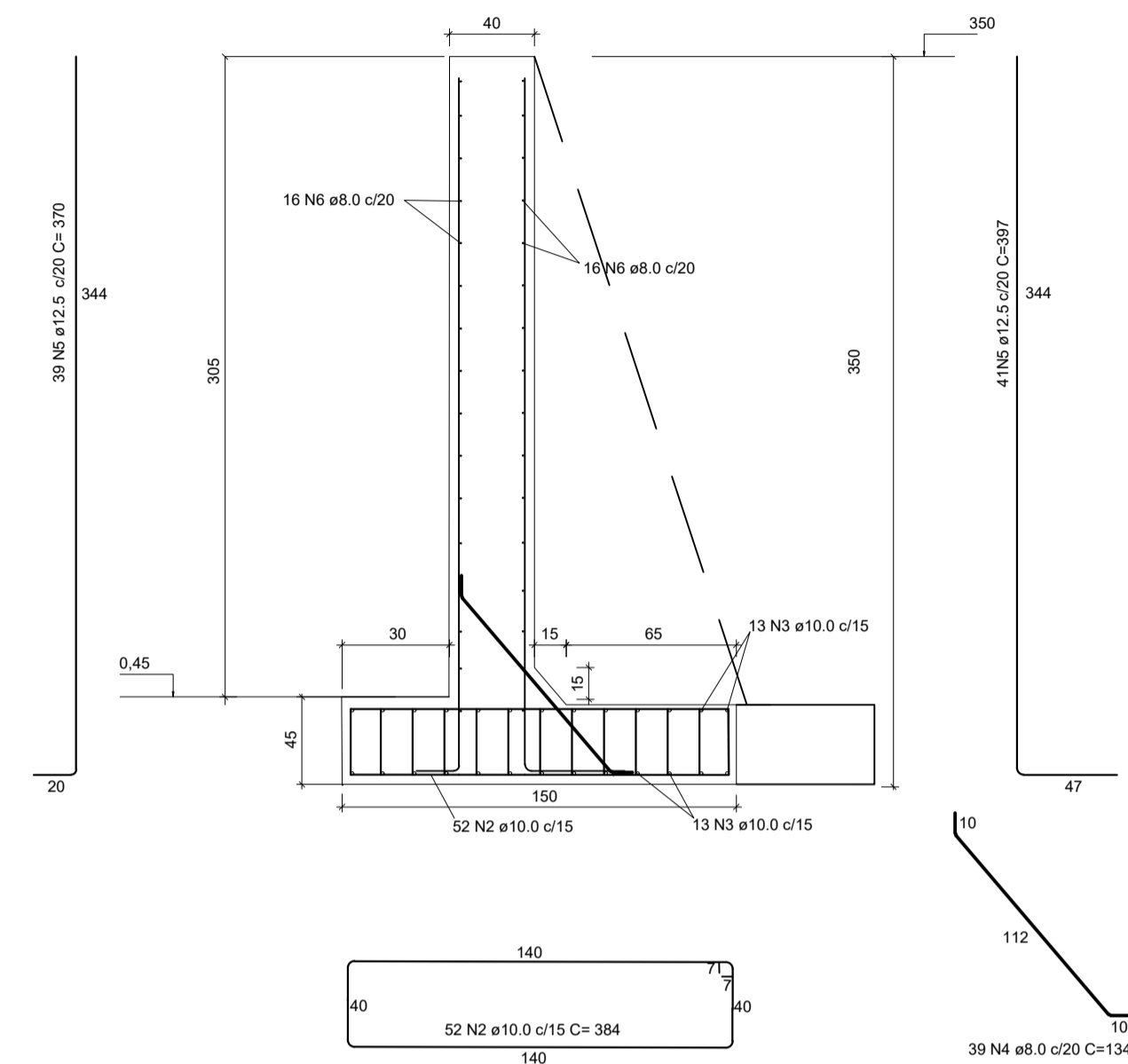


**PLANTA DE LOCAÇÃO**  
ESCALA 1/50



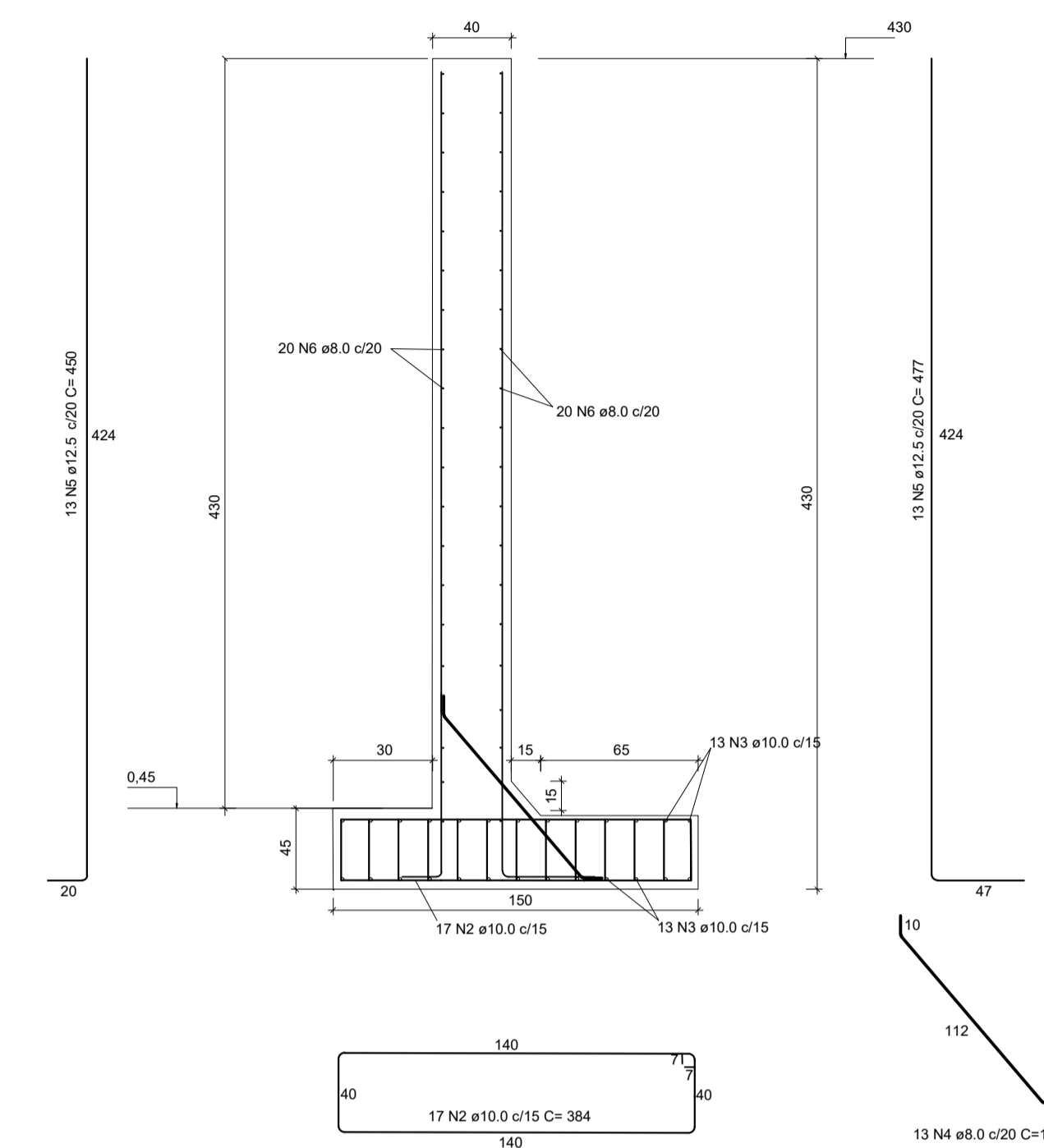
**PLANTA DE LOCAÇÃO**  
ESCALA 1/50

2X



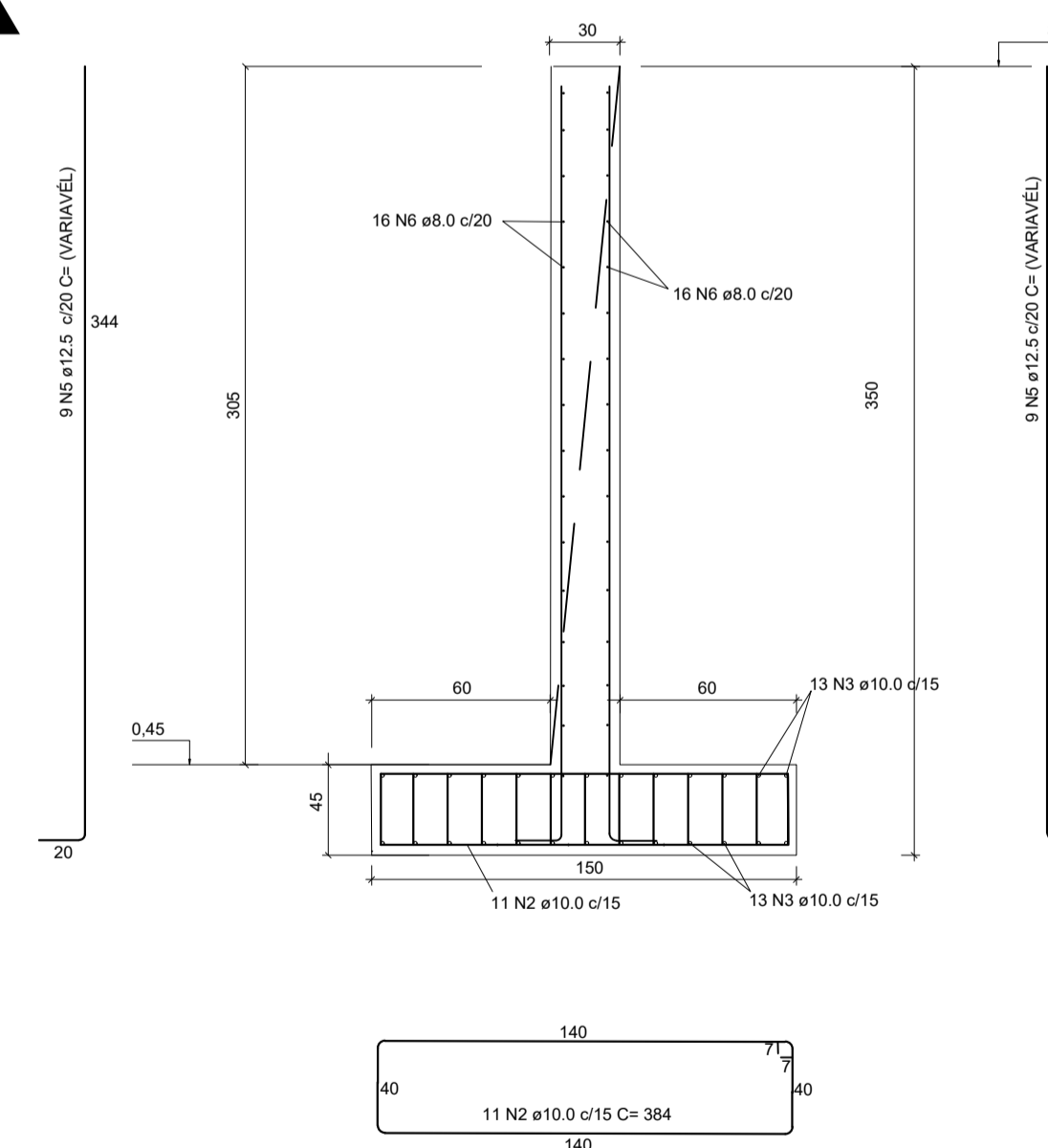
Corte: B-B

4X



Corte: A-A

2X



Corte: C-C

LEGENDA DE IDENTIFICAÇÃO DAS BARRAS DE AÇO

N1	ø16.0	ANCORAGEM NA ROCHA
N2	ø10.0	ARMADURA TRANSVERSAL (SAPATA)
N3	ø10.0	ARMADURA LONGITUDINAL (SAPATA)
N4	ø8.0	ESTRIBOS INCLINADOS
N5	ø12.5	ARMADURA LONGITUDINAL (CORTINA)
N6	ø8.0	ARMADURA TRANSVERSAL (CORTINA)
N7	ø6.3	ESTRIBOS SUPLEMENTARES
N8	ø6.3	ESTRIBOS SUPLEMENTARES

ÁREA PREFEITURA:

CONTEÚDO:  
**PROJETO ARQUITETÔNICO**  
PLANTA LOCAÇÃO PONTE E ESTRUTURAL.

**ALDADIOU**  
ENGENHARIA

OBRA: PROJETO DE UMA PONTE EM CONCRETO ARMADO (CABECEIRAS PARA KIT DE TRANSPOSIÇÃO DE OBSTÁCULOS FORNECIDO PELA DEFESA CIVIL). **ÁREA TOTAL : 105,00 m<sup>2</sup>**

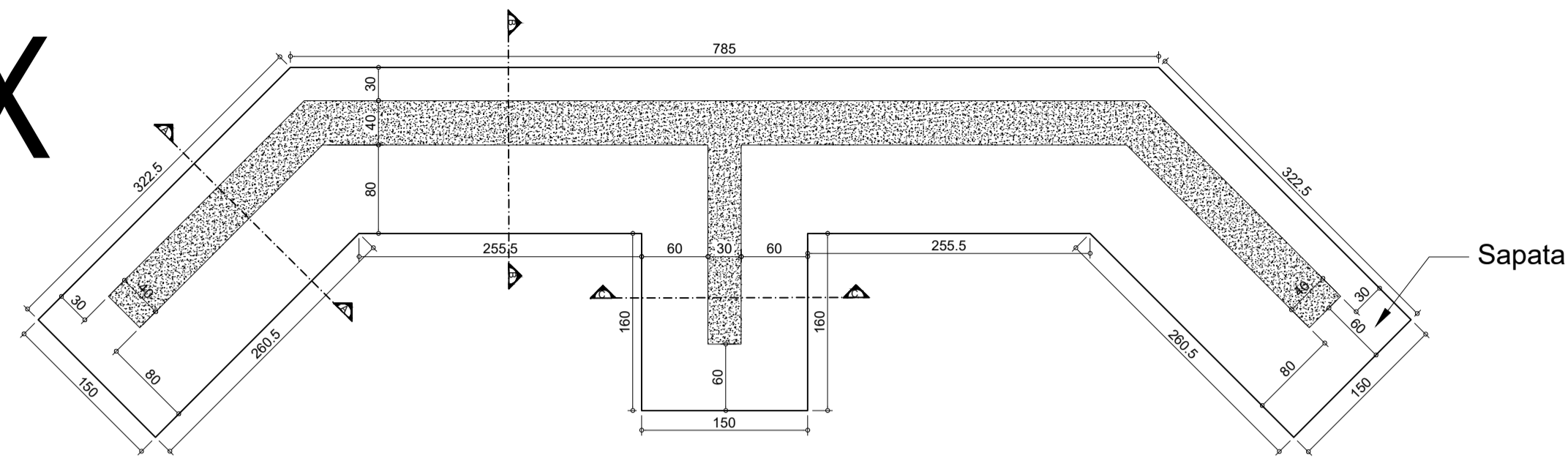
ENDEREÇO: **ESTRADA MUNICIPAL DE ACESSO A LINHA SAGRADA FAMÍLIA, INTERIOR. PRINCESA - SC**

PROPRIETÁRIO: **MUNICÍPIO DE PRINCESA** CNPJ - 01.612.836/0001-00  
ENGENHEIRO: **DIEIZON LUIZ MAGRO** CREA SC : 170801-2

ESCALA: **INDICADA** DESENHISTA: **DIEIZON LUIZ MAGRO** DATA: **MARÇO DE 2026** FRANCHA: **3/4**

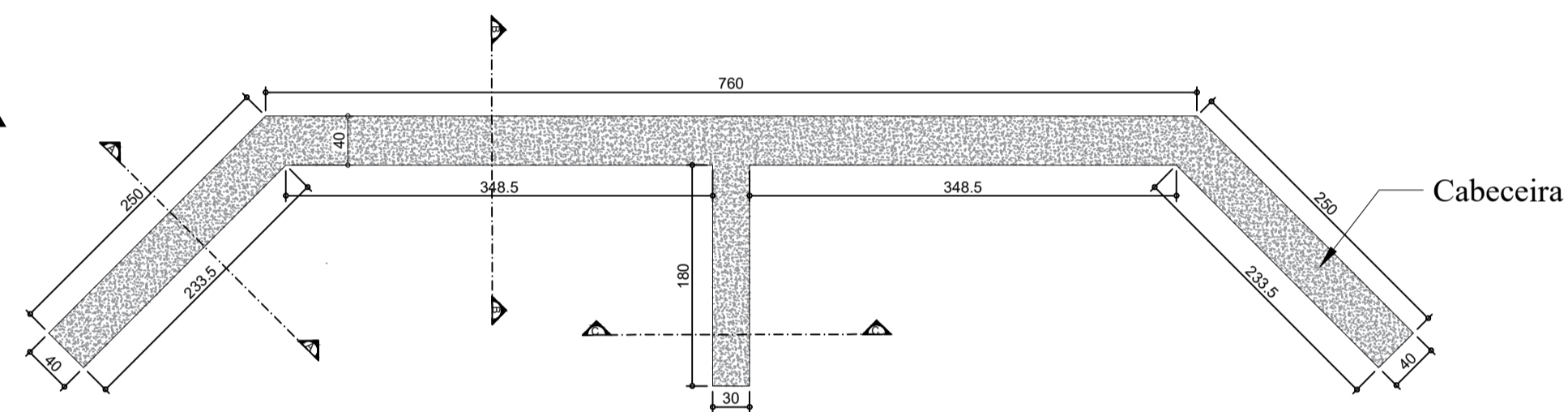
" A FÉ NÃO TORNA AS COISAS FÁCEIS MAS SIM POSSÍVEIS " (ROMANOS 5:8)

2X



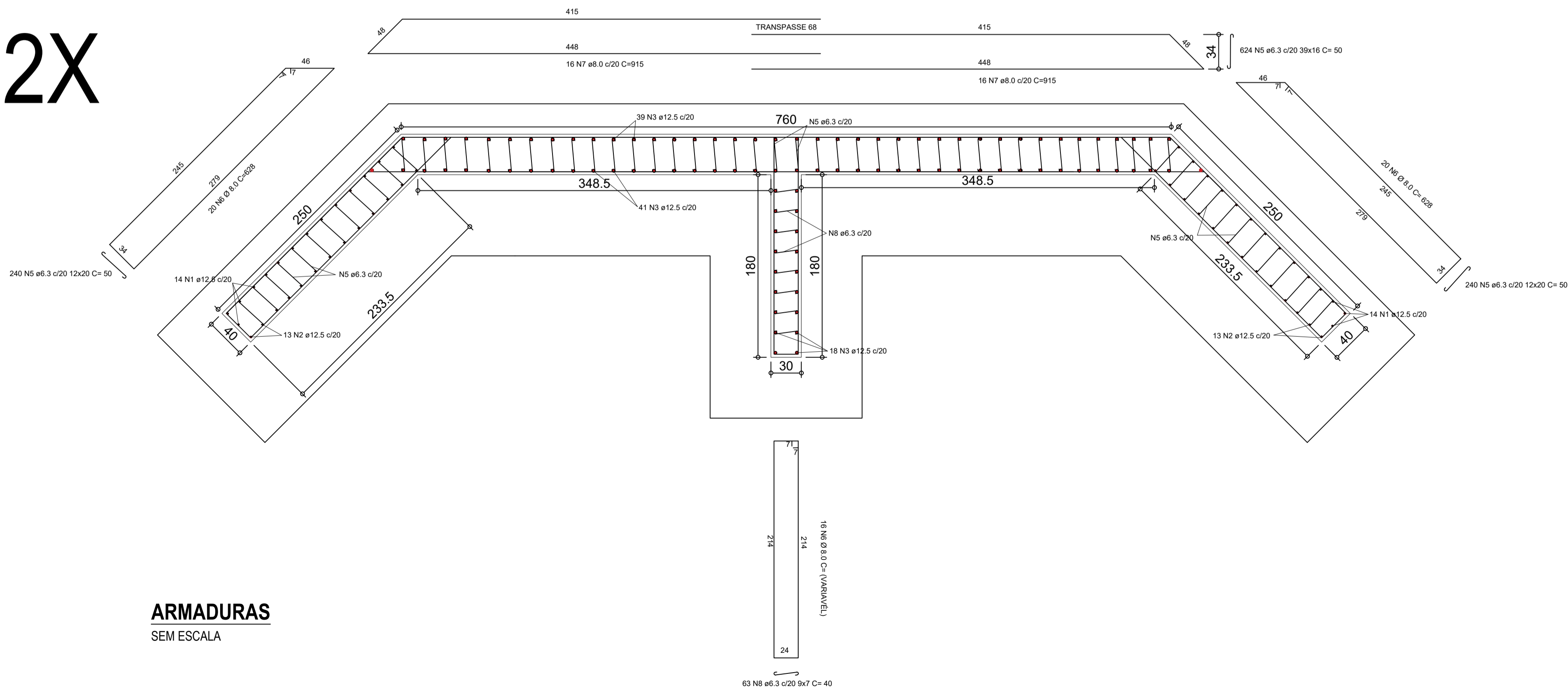
**FUNDAÇÕES/SAPATAS**  
ESCALA 1/50

2X



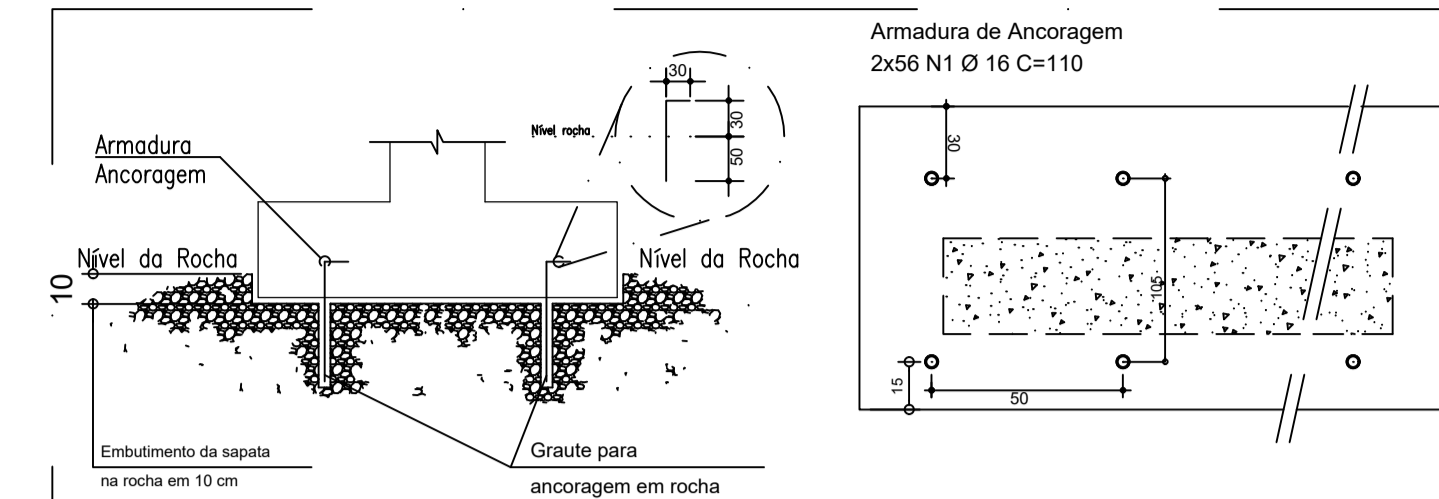
**PLANTA BAIXA CABECEIRAS**  
ESCALA 1/50

2X



**ARMADURAS**  
SEM ESCALA

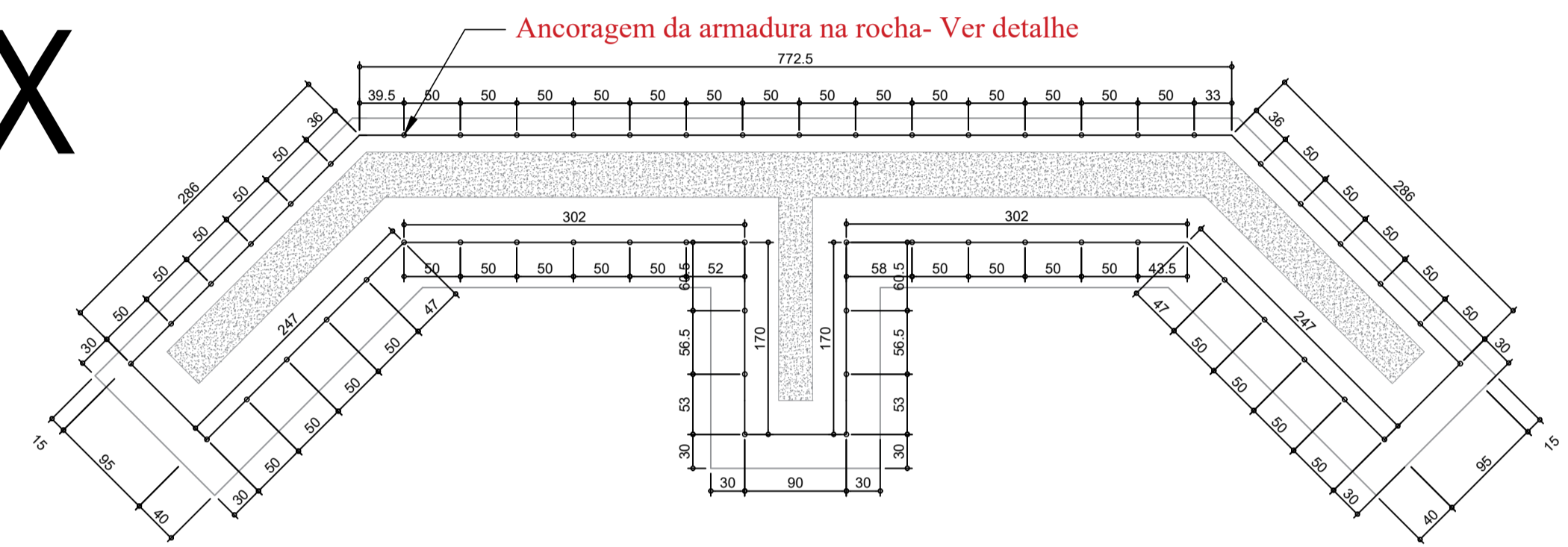
DETALHE: ANCORAGEM DA ARMADURA NA ROCHA SEM ESCALA



Ver posicionamento longitudinal das armaduras no Detalhe das sapatas

Obs: Caso não for encontrada rocha sã abaixo da base da sapata, o projetista deverá ser comunicado para que sejam tomadas as devidas providências

2X



**ANCORAGEM DA ARMADURA NA ROCHA**  
ESCALA 1/50

RELAÇÃO DE MATERIAL - FUNDAÇÃO				
POR CABECEIRA				
AÇO	DIAM (mm)	QUANT (barras)	KG BARRA	KG TOTAL
CA50	8.0	8	4,740	37,92
	10.0	71	7,404	525,70
	16.0	6	18,828	113,92
PESO TOTAL (kg)				677,24

Volume de concreto (C-40) = 10 m³  
Área de forma = 12,20 m²

RELAÇÃO DE MATERIAL - CORTINAS				
POR CABECEIRA				
AÇO	DIAM (mm)	QUANT (barras)	KG BARRA	KG TOTAL
CA50	6.3	47	2,840	135,18
	8.0	49	4,740	232,20
	12.5	51	11,556	589,36
PESO TOTAL (kg)				959,80

Volume de concreto (C-40) = 16,50 m³  
Área de forma = 82,35 m²

RELAÇÃO DE MATERIAL - COMPLEMENTO ALAS				
POR CABECEIRA				
AÇO	DIAM (mm)	QUANT (barras)	KG BARRA	KG TOTAL
CA50	6.3	5	2,840	14,70
	8.0	5	4,740	23,70
	12.5	4	11,556	46,22
PESO TOTAL (kg)				84,65

Volume de concreto (C-40) = 1,75 m³  
Área de forma = 8,00 m²

LEGENDA DE IDENTIFICAÇÃO DAS BARRAS DE AÇO

N1	Ø16.0	ANCORAGEM NA ROCHA
N2	Ø10.0	ARMADURA TRANSVERSAL (SAPATA)
N3	Ø10.0	ARMADURA LONGITUDINAL (SAPATA)
N4	Ø8.0	ESTRIBOS INCLINADOS
N5	Ø12.5	ARMADURA LONGITUDINAL (CORTINA)
N6	Ø8.0	ARMADURA TRANSVERSAL (CORTINA)
N7	Ø6.3	ESTRIBOS SUPLEMENTARES
N8	Ø6.3	ESTRIBOS SUPLEMENTARES



A-22  
LADO=60CM



A-46  
LADO=60CM



PLACA ZEBRADA PONTE  
H=90 CM, L=30CM

**SINALIZAÇÃO**  
SEM ESCALA

ÁREA PREFEITURA:

CONTEÚDO: **PROJETO ARQUITETÔNICO**  
DETALHES, IMAGENS.



OBRA: PROJETO DE UMA PONTE EM CONCRETO ARMADO (CABECEIRAS PARA KIT DE TRANSPASSE DE OBSTÁCULOS FORNECIDO PELA DEFESA CIVIL). **ÁREA TOTAL : 105,00 m²**

ENDEREÇO: **ESTRADA MUNICIPAL DE ACESSO A LINHA SAGRADA FAMÍLIA, INTERIOR. PRINCESA - SC**

PROPRIETÁRIO: **MUNICÍPIO DE PRINCESA** **DEZENZO LUIZ MAGRO**  
CNPJ - 01.612.836/0001-00 CREA SC : 170801-2

ESCALA: **INDICADA** **DESENHISTA: DIEIZON LUIZ MAGRO** **DATA: MARÇO DE 2026** **FRANCHA: 4/4**

" A FÉ NÃO TORNA AS COISAS FÁCEIS MAS SIM POSSÍVEIS " (ROMANOS 5:8)