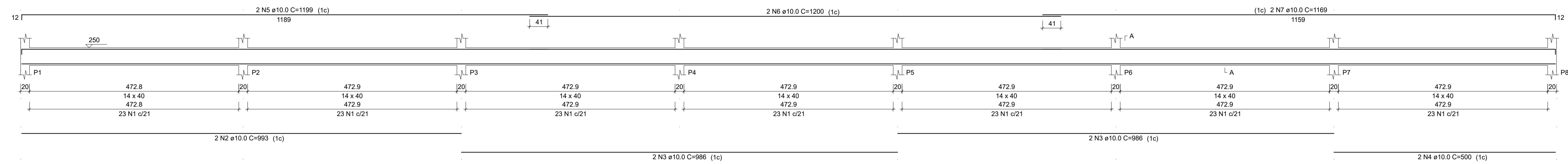
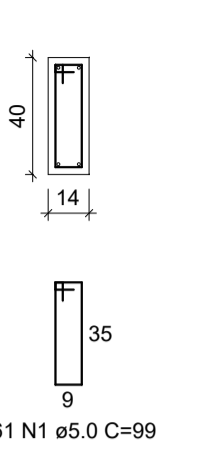


V4
ESC 1:50

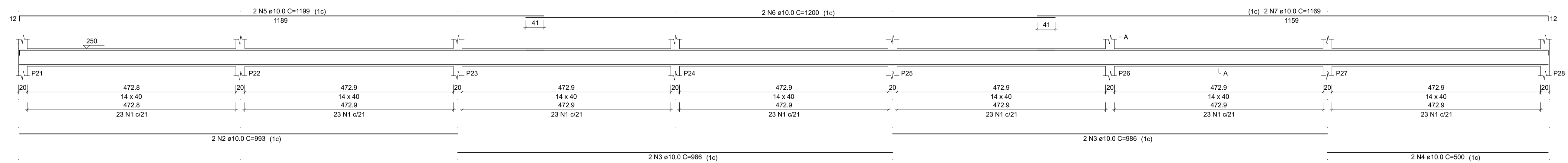


SEÇÃO A-A

ESC 1:25

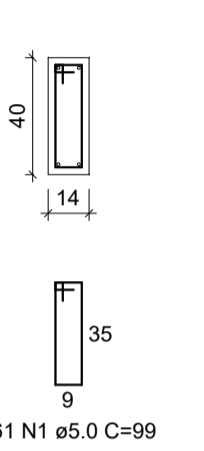


V5
ESC 1:50



SEÇÃO A-A

ESC 1:25



RELAÇÃO DO AÇO

V4

AÇO	N	DIAM (mm)	QUANT	C.UNIT (cm)	C.TOTAL (cm)
CA60	1	5.0	161	99	15939
CA50	2	10.0	2	993	1986
	3	10.0	4	986	3944
	4	10.0	2	500	1000
	5	10.0	2	1199	2398
	6	10.0	2	1200	2400
	7	10.0	2	1169	2338

RESUMO DO AÇO

AÇO	DIAM (mm)	C.TOTAL (m)	PESO + 0% (kg)
CA50	10.0	140.7	86.7
CA60	5.0	159.4	24.6
PESO TOTAL (kg)			
CA50			86.7
CA60			24.6

Volume de concreto (C-25) = 1.85 m³
Área de forma = 31.11 m²

RELAÇÃO DO AÇO

V5

AÇO	N	DIAM (mm)	QUANT	C.UNIT (cm)	C.TOTAL (cm)
CA60	1	5.0	161	99	15939
CA50	2	10.0	2	993	1986
	3	10.0	4	986	3944
	4	10.0	2	500	1000
	5	10.0	2	1199	2398
	6	10.0	2	1200	2400
	7	10.0	2	1169	2338

RESUMO DO AÇO

AÇO	DIAM (mm)	C.TOTAL (m)	PESO + 0% (kg)
CA50	10.0	140.7	86.7
CA60	5.0	159.4	24.6
PESO TOTAL (kg)			
CA50			86.7
CA60			24.6

Volume de concreto (C-25) = 1.85 m³
Área de forma = 31.11 m²

PROJETO ESTRUTURAL

DATA:

QUADRA POLIESPORTIVA

VIGAS INTERMEDIÁRIAS

RESP. TÍC.: LUIZ PAULO DE CARVALHO LOPES
CREA 133.888/D-MG

PREFEITURA MUNICIPAL DE SÃO FELIX DE MINAS
CNPJ: 06.229.105/0001-25

ÁREA: 801,57 m²

END: RUA MARCO ANTÔNIO COELHO, 61,
PLANALTO - SÃO FELIX DE MINAS/MG

folha

07/07

MAR/26