

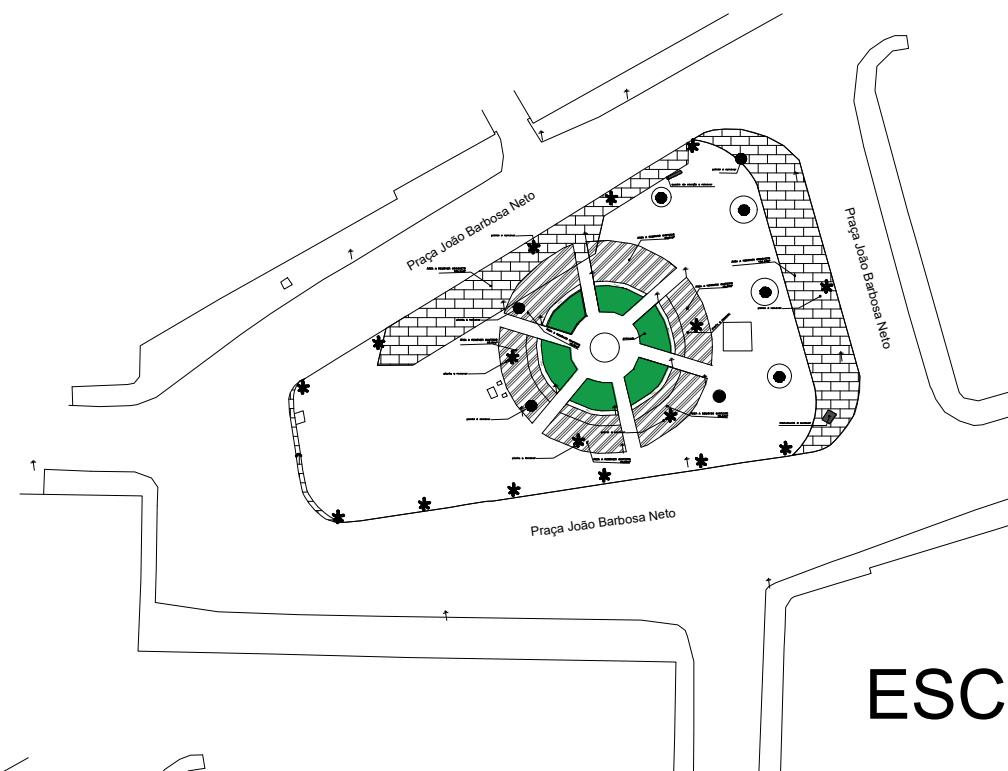
PROJETO REFORMA E MELHORIAS DA PRAÇA MUNICIPAL

Planta situação



ESC:

Planta baixa de demolição e retirada



ESC:

Planta baixa



ESC:

LEGENDA:

 AREA A DEMOLIR CONCRETO

 AREA A REMOVER CANTEIRO

 QUADRO DE ENERGIA E MONUMENTO A REMOVER

 GRAMADO



MUNICÍPIO DE SÃO SEBASTIÃO DO ANTA/MINAS GERAIS
Avenida José Antônio Santana, 555, Centro, São Sebastião do Anta
CEP-35.334-000, Fone: (33) 33157000
CNPJ: 01.613.123/0001-60

TÍTULO:

ENDEREÇO:

PROPRIETÁRIO:

OSMANINHO CUSTÓDIO DE MELO
PREFEITO MUNICIPAL DE SÃO SEBASTIÃO DO ANTA-MG

BRUNO HENRIQUE DA CRUZ PEREIRA
CREA MG: 369064MG

APRESENTAÇÃO DO PROJETO

LOTE:

QUADRA:

DATA: 13/06/2025

FOLHA 01/01

ÁREA DA CONSTRUÇÃO: M²

EXTENSÃO:M