

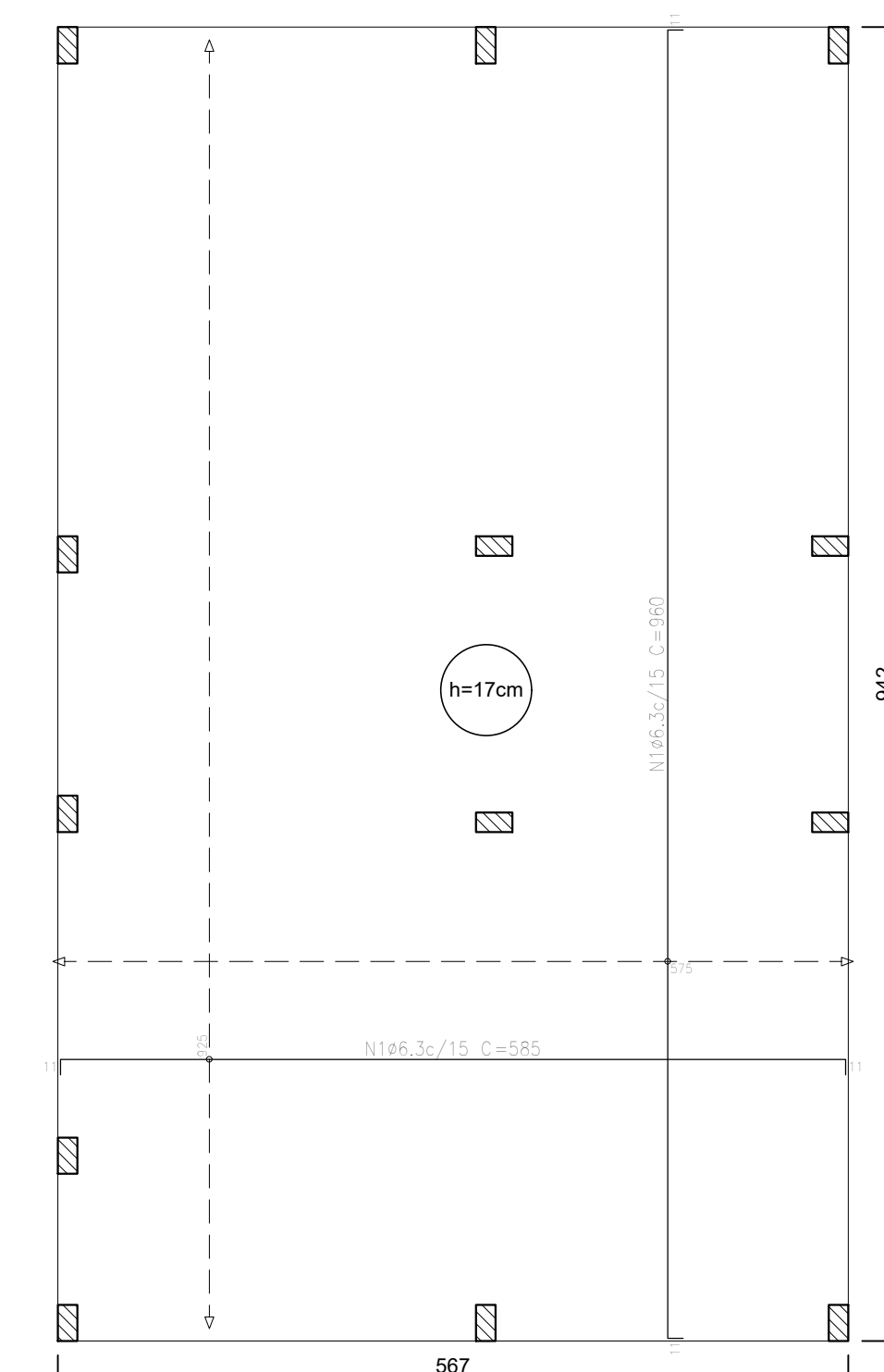
Radier armadura longitudinal e
transversal inferior Nivel 0
escala 1:50

Elemento	Pos.	Diam.	Q.	Dob. (cm)	Reta (cm)	Dob. (cm)	Comp. (cm)	Total	CA-50 (kg)	CA-60 (kg)
Armadura longitudinal inferior	1	ø6,3	62	11	563	11	585	36270	88,8	
								Total:	88,8	
								ø6,3:	88,8	0,0
								Total:	88,8	0,0

Resumo Aço Térreo	Comp. total (m)	Pes (kg)
Armadura longitudinal inferior		
CA-50 Ø6.3	362.7	89

Elemento	Pos.	Diam.	Q.	Do b. (cm)	Re ta (cm)	Do b. (cm)	Comp. (cm)	Total (cm)	CA-50 (kg)	CA-60 (kg)
Armadura transversal inferior	1	ø6,3	33	11	936	11	960	37440	91,7	
								Total:	91,7	
								ø6,3:	91,7	0,0
								Total:	91,7	0,0

Resumo Aço Térreo	Comp. total (m)	Pes (kg)
Armadura transversal inferior		
CA-50	Ø6.3	374.4
		92



Radier armadura longitudinal e
transversal superior Nivel 0
escala 1:50

Elemento	Pos.	Diam.	Q.	Do. (cm)	Re. (cm)	Do. (cm)	Comp. (cm)	Total (cm)	CA-50 (kg)	CA-60 (kg)
Armadura longitudinal superior	1	ø6,3	62	11	56,3	11	585	36270	88,6	
								Total:	88,6	
								ø6,3:	88,6	0,0
								Total:	88,6	0,0

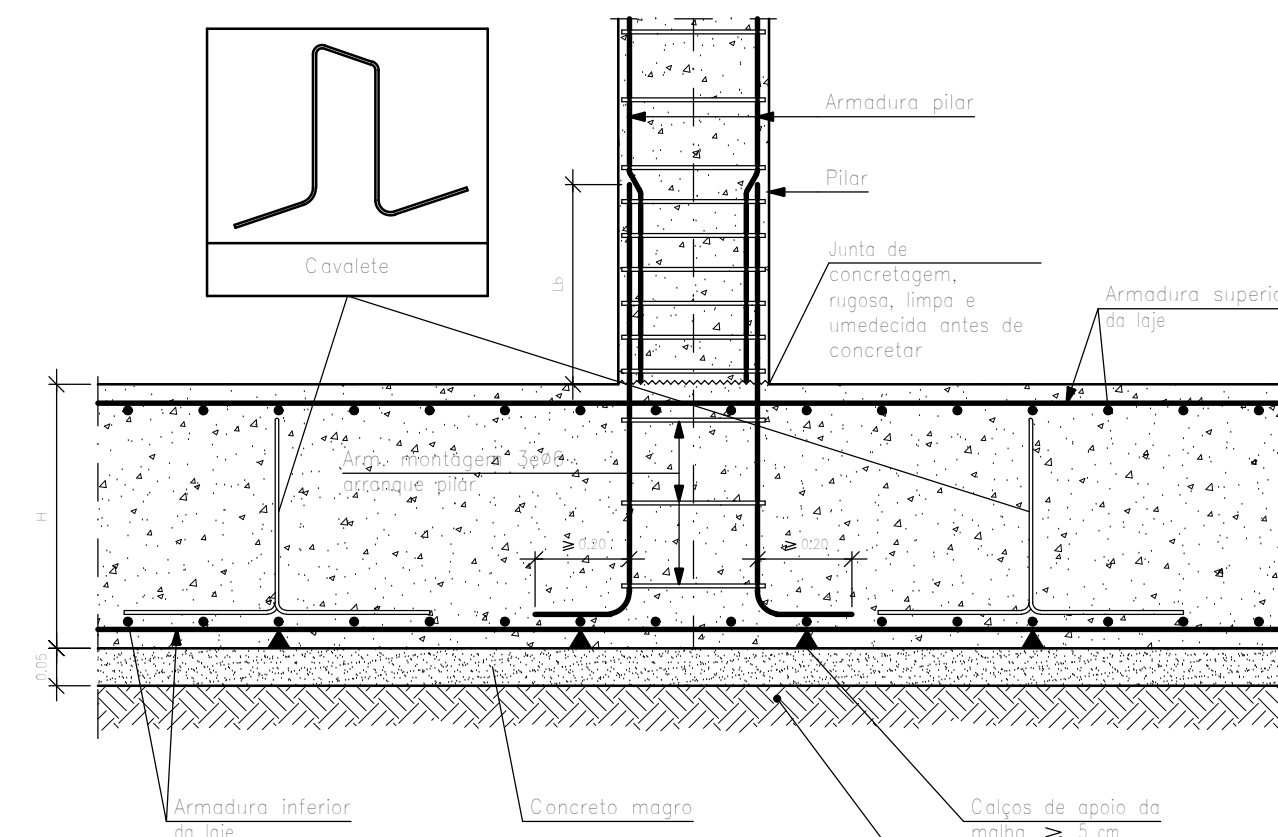
Resumo Aço Térreo Armadura longitudinal superior	Comp. total (m)	Peso (kg)
CA-50 Ø6.3	362.7	89

Elemento	Pos.	Diam.	Q.	Do. (cm)	Re. (cm)	Do. (cm)	Comp. (cm)	Total (cm)	CA-50 (kg)	CA-60 (kg)
Armadura transversal superior	1	ø6,3	33	11	938	11	980	37440	91,7	
								Total:	91,7	
								ø6,3:	91,7	0,0
								Total:	91,7	0,0

Resumo Aço Térreo	Comp. total (m)	Peso (kg)
Armadura transversal superior		
CA-50 Ø6.3	374.4	92

Térreo				
Elemento	Formas (m ²)	Superfície (m ²)	Volumen (m ³)	Barros (kg)
Lojes de fundação (radier)	5,13	53,41	9,08	362

Características dos materiais		
fck (MPa)	Ecs (MPa)	Abatimento (cm)
20	21287	10+2



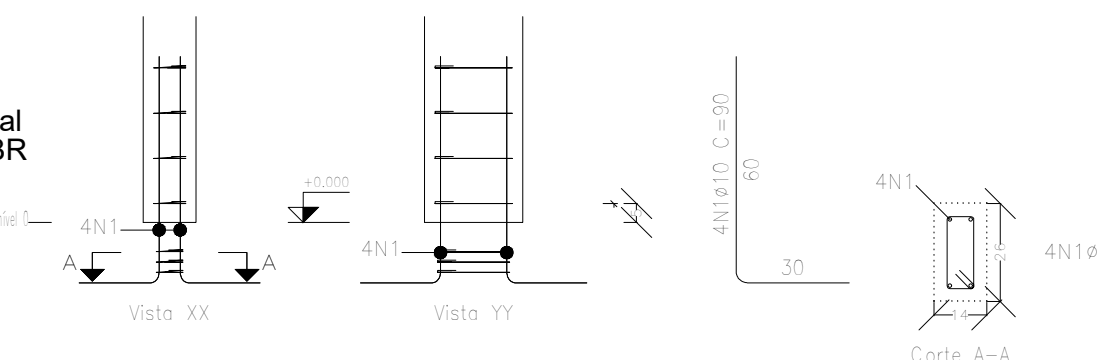
compactada

Detalhe encontro pilar com o radier
escala 1:50



ATENÇÃO:
Adotado Classe de Agressividade Ambiental I,
conforme NBR 6118/2024, item 7.4.7.6. O
responsável técnico deve verificar necessidade de
ajustes conforme características locais da obra.

ATENÇÃO: Considerando que o segmento de arranque de pilar em contato com o solo é variável conforme cada local e características de obra, e de forma a atender a NBR 6118/2024 item 7.4.7.6 Tab. 7.2 tópico "d" ([...]) No trecho dos pilares em contato com o solo junto aos elementos de fundação, a armadura deve ter cobrimento nominal $\geq 45\text{mm}$, para aumento de durabilidade, recomenda-se executar a caixa dos arranques na parte em contato com o solo com afastamento maior.

Exemplo: Se o pilar for 14x26, e adotado classe de agressividade ambiental I, cobertura 2,5cm, é recomendável fazer o trecho de caixaria em contato com o solo com 2,0cm a mais em cada face, ou seja 18x30.



Arranque dos pilares
escala 1:50

Elemento	Pos.	Diam.	Q.	Esquema (cm)	Comp. (cm)	Total (cm)	CA=50 (kg)	CA= (kg)	
P1=P2+P3=P4=P7 P10=P11=P12=P13	1	ø10	4		90	360	2,2		
	2	ø5	3		63	189		0,3	
							Total: (±1):	2,2	0,3
								ø5: 0,0	3,9
							±10: 0,0	3,9	
							Total: 28,6	3,9	

Pos.	Diam.	Q.	Comp. (cm)	Total (cm)	ϵ (%) (cm)
1	$\phi 10$	4	90	360	468
2	$\phi 5$	3	63	189	245



Lajes - NÍVEL 1 TETO					
Nome	Tipo	Altura (cm)	Elevação (cm)	Nível (cm)	Sobrecarga (kgf/m²)
L1	Pré-moldada	12	-13	252	58



Características dos materiais		
fck (MPa)	Ecs (MPa)	Abatimento (cm)
20	21287	10.00

Dimensão máxima do agregado = 19 mm

Vigas - NÍVEL 1 TETO			
Nome	Seção (cm)	Elevação (cm)	Nível (cm)
V1	12x25	0	265
V2	12x25	0	265
V3	12x25	0	265
V4	12x25	0	265
V5	12x25	0	265
V6	12x25	0	265
V7	12x25	0	265
V8	12x30	0	265
V9	12x25	0	265

Nome	Seção (cm2)	Pilar		Posição	Carga Máx. (t)
		X (cm)	Y (cm)		
P1	14x26	1.00	923.00	A-1	3.6
P2	14x26	301.00	923.00	A-2	5.4
P3	14x26	554.00	923.00	A-3	2.0
P4	14x26	1.00	558.00	B-1	3.3
P5	14x26	301.00	558.00	B-2	5.0
P6	14x26	548.00	564.00	B-3	5.0
P7	14x26	1.00	372.00	C-1	1.7
P8	14x26	307.00	366.00	C-2	5.5
P9	14x26	548.00	366.00	C-3	5.0
P10	14x26	1.00	127.00	D-1	3.3
P11	14x26	1.00	7.00	E-1	1.8
P12	14x26	301.00	7.00	E-2	5.3
P13	14x26	554.00	7.00	E-3	2.0

Legenda das vigas e paredes	
	Viga
	Viga / Laje chata ou invertida

Legenda dos pilares	
	Pilar que morre
	Pilar que nasce

Forma do pavimento Nivel 1 Teto (Nível 265)
escala 1:50

Corte Y-Y
Esquemático
escala 1:100

ATENÇÃO:
Exemplo de projeto estrutural para edificações do Novo PAC
FHNIS Sub50 - Portaria 1416 / 2023.
Uso facultado, desde que revisado por responsável técnico,
com a devida emissão de ART/RRT/TRT, e adequado às
particularidades de cada obra.