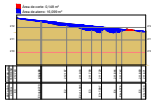
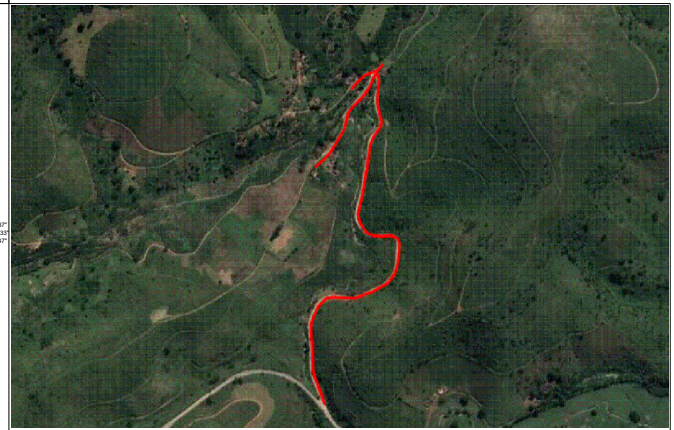




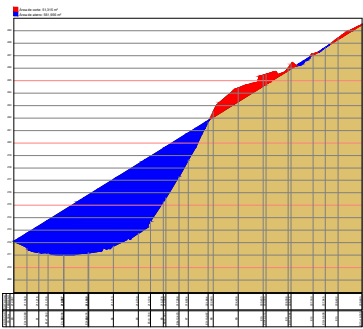
**Orientação**  
 Convergência e declinação do ponto: P1  
 Elevação: 880,42000  
 Latitude: 08°47'28.983333" S  
 Longitude: 38°45'48.281000" W  
 Data: 12/12/2025



c = Convergência meridiana: 00°25'49.320484"  
 d = Declinação magnética: 21°17'32.070225"  
 ad = Variação anual da declinação magnética: 00°00'31.484844"



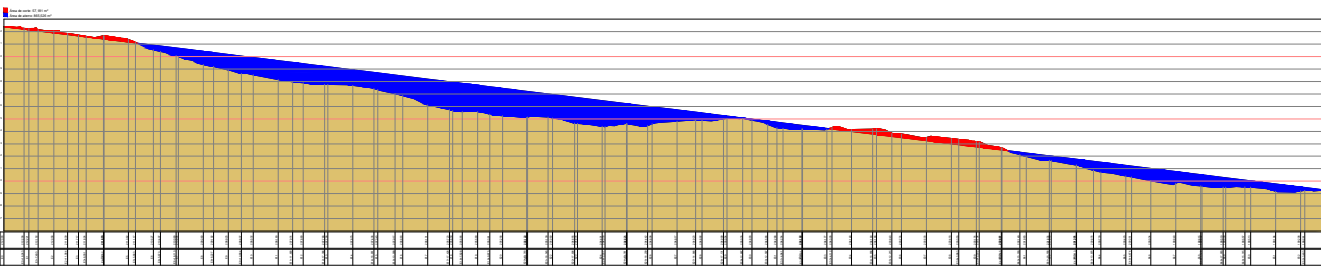
Perfil Longitudinal 1  
 Escala: H - 1 / 1.000 e V - 1 / 100



Perfil Longitudinal 2  
 Escala: H - 1 / 1.000 e V - 1 / 100



Seções Transversais 2  
 Escala: H - 1 / 1.000 e V - 1 / 100



Perfil Longitudinal 3  
 Escala: H - 1 / 1.000 e V - 1 / 100



Seções Transversais 3  
 Escala: H - 1 / 1.000 e V - 1 / 100

PREFEITURA MUNICIPAL DE JAQUEIRA

Folha: **002**

OBRA:  
**PAVIMENTAÇÃO EM PARALELEPÍEDOS GRANÍTICOS**  
 LOCAL:  
**RUA PROJ. 1, 2 E PÁTIO - CAIXA D'AGUA - JAQUEIRA - PE**  
 ASSUNTO:  
**PERFIL LONGITUDINAL E TRANSVERSAL**

Escala:  
**1 / 2500**

Data:  
**MARÇO.2026**

- Legenda:**
- Asfalto
  - Caixa de passagem
  - Cercas
  - Edificações Existentes
  - Limite da Rua Existentes
  - Curvas de Níveis Primárias
  - Curvas de Níveis Primárias
  - Melo Fio(Paralelo Existente)
  - Perfil Longitudinal
  - Postes

Proprietários:

\_\_\_\_\_  
 Prefeitura Municipal de Jaqueira  
 RIDETE CELLIBE PELLEGRINO DE MACEDO OLIVEIRA  
 Prefeita

Resp. Técnico:

\_\_\_\_\_  
 Responsável Técnico  
 ADALBERTO QUEIROZ DA SILVA NETO  
 Engenheiro Civil - CREA 29.758/DIPE

Quadro de Áreas:

Aprovações: