

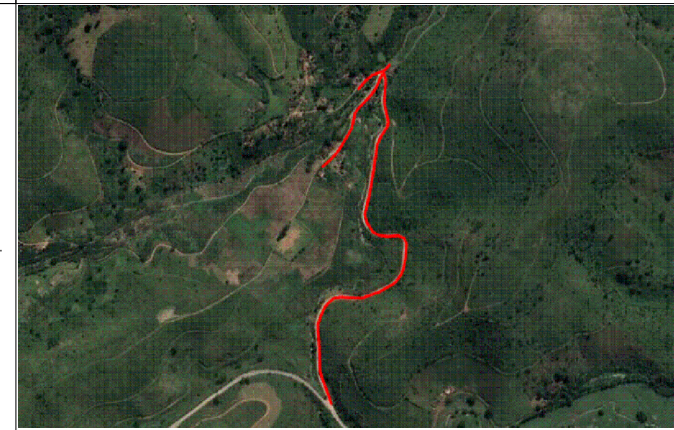
Trecho a pavimentar  
Escala: 1 / 2.500

### Orientação

Convergência e declinação do ponto: P1  
Eipóside: SIRGAS2000  
Latitude: 08°42'28.963393" S  
Longitude: 35°49'46.267034" W  
Data: 12/12/2025

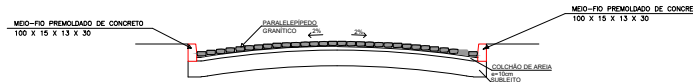


c = Convergência meridiana: 00°25'49.309487"  
d = Declinação magnética: -21°31'38.076203"  
ad = Variação anual da declinação magnética: 00°00'31.484847"



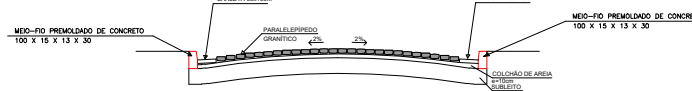
### SEÇÃO TRANSVERSAL PÁTIO DE CAIXA D'ÁGUA

VARIÁVEL  
PISTA DE ROUBAMENTO = VARIÁVEL



### SEÇÃO TRANSVERSAL RUA PROJETADA 1 E 2

3,00m  
PISTA DE ROUBAMENTO = 3,00m



PREFEITURA MUNICIPAL DE JAQUEIRA

Folha:

004

OBRA:  
**PAVIMENTAÇÃO EM PARALELEPÍEDOS GRANÍTICOS**  
LOCAL:  
**RUA PROJ. 1, 2 E PÁTIO - CAIXA D'ÁGUA - JAQUEIRA - PE**  
ASSUNTO:  
**PLANTA BAIXA E TRECHO A PAVIMENTAR**

Escala:  
1 / 2500

Data:  
MARÇO.2026

#### Legenda:

- Curvas de Níveis Primárias
- Curvas de Níveis Primárias
- Meio Fio a ser assentado
- Perfil Longitudinal
- Postes

#### Proprietários:

Prefeitura Municipal de Jaqueira  
RIDETE CELLIBE PELLEGRINO DE MACEDO OLIVEIRA  
Prefeita

#### Resp. Técnico:

Responsável Técnico  
ADALBERTO QUEIROZ DA SILVA NETO  
Engenheiro Civil - CREA 29.758/DIPE

#### Quadro de Áreas:

#### Aprovações: