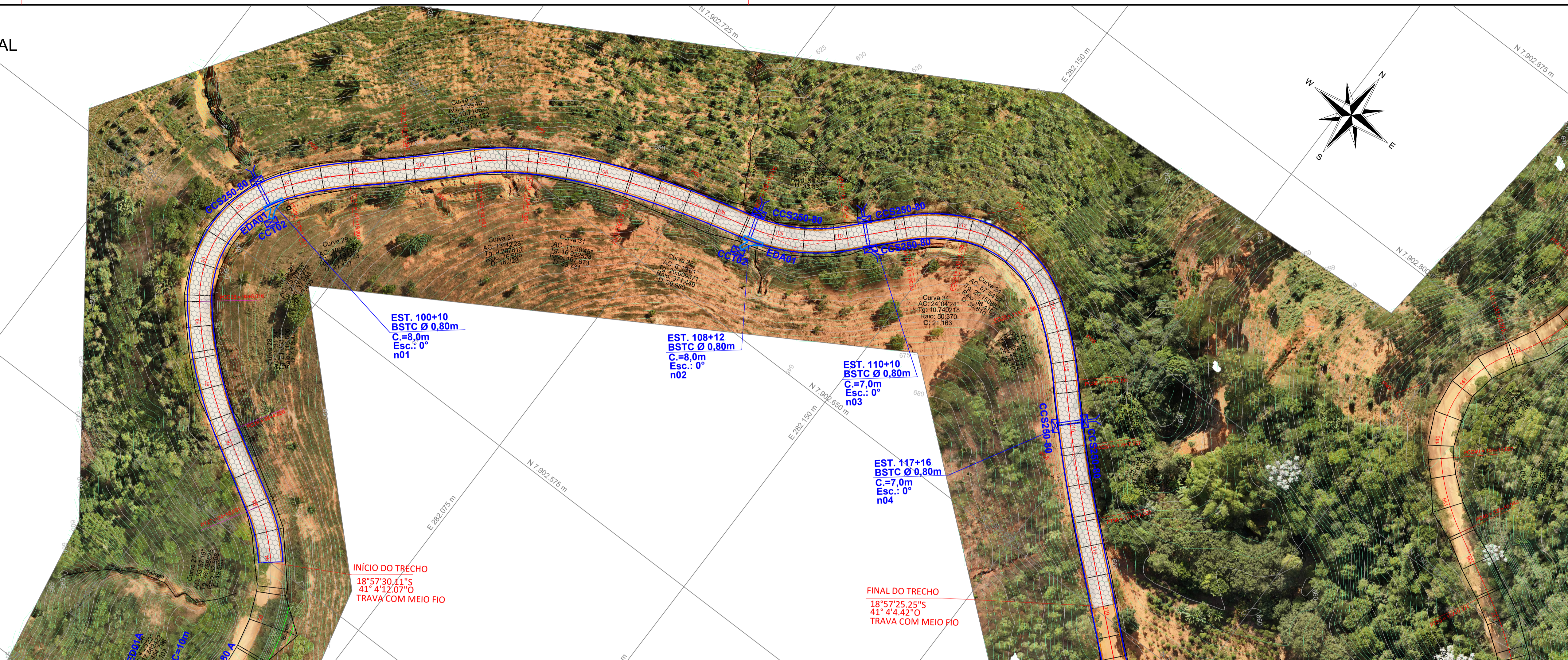
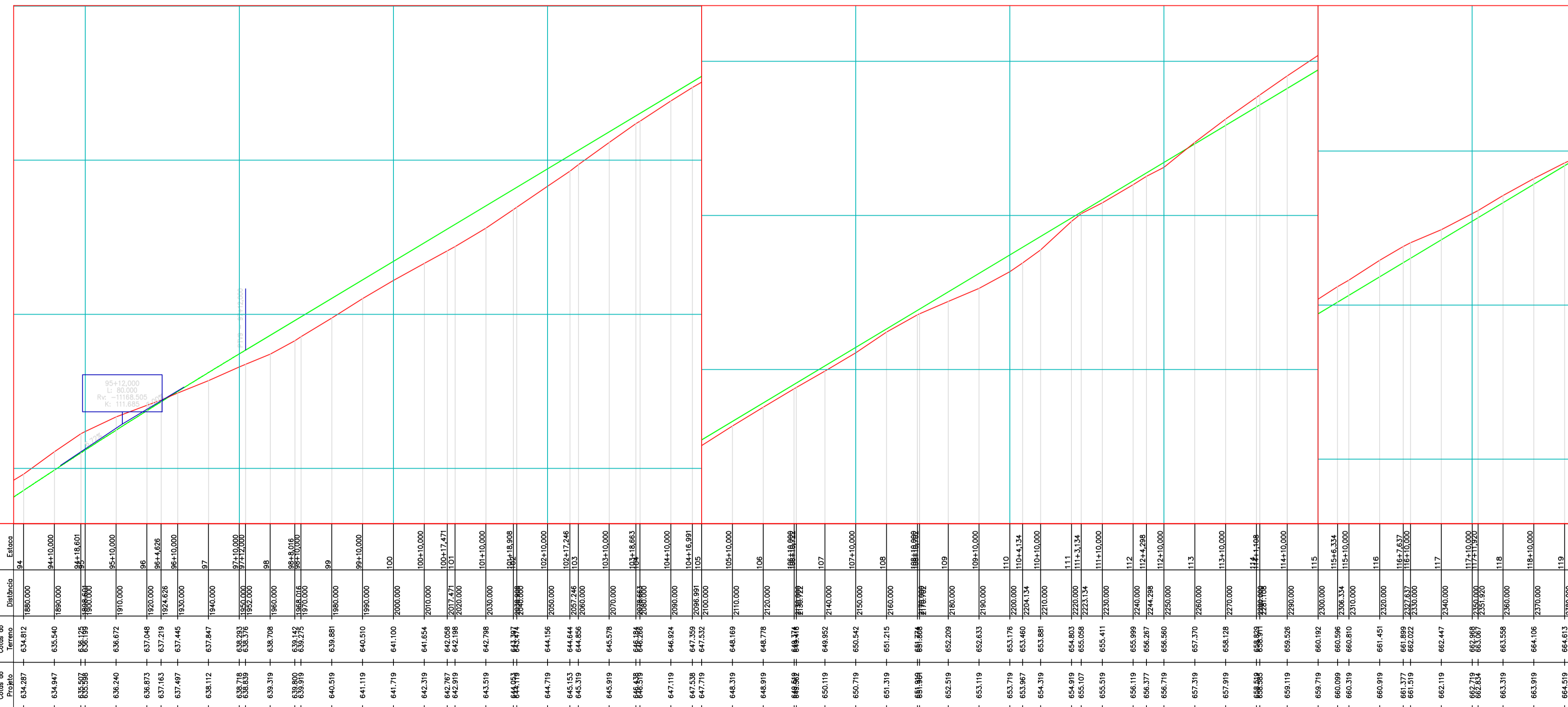


PLANTA GERAL
ESCALA 1:1000



IMPLANTAÇÃO
ESCALA 1:750



PERFIL LONGITUDINAL
ESCALA H: 1:1000 ESCALA V: 1:100

NOTAS: - A SEÇÃO TRANSVERSAL DA PISTA DE ROLAGEM SERÁ UNIFORME EM TODA EXTENSÃO CONFORME SEÇÃO TRANSVERSAL TIPO

- ÁREA A SER PAVIMENTADA
- SARIETA
- CERCA EXISTENTE
- DISSIPADOR DE ENERGIA
- ENTRADA DESCIDA D'ÁGUA
- CURVAS DE NÍVEL
- CAIXA COLETORA DE TALVEGUE
- MEIO FIO

ESTACAS A CADA 20 M

Nº	DATA:	DESCRIÇÃO:
01	15/07/2026	EMIÇÃO INICIAL DO PROJETO

PROJETO:	Guilherme Coelho Fernandes CREA MG 201.722/D
OBRA:	Rodovia MG-422 - TRECHO 18°57'30,11"S 41° 4'12,07"O A 18°57'25,25"S 41° 4'4,42"O CUPARAQUE - MG
RESP. LEGAL:	Rogério Vicente Mendes PREFEITURA MUNICIPAL DE CUPARAQUE
RESP. TEC.:	

IDENTIFIC.	PAVIMENTAÇÃO DE DIVERSAS VIAS NO MUNICÍPIO DE CUPARAQUE OPERAÇÃO 1100795-22 TRANSFEREGOV 011103/2025
CONTEÚDO	PROJETO GEOMÉTRICO IMPLANTAÇÃO E PERFIL LONGITUDINAL

PROJ. COD.	0001
DATA	15/07/2026
FOLHA	GM01/02

DOCUMENTO EMITIDO PARA:

- APROVAÇÃO LEGAL
- PROJ. COMPLEMENTARES
- ORÇAMENTOS
- LICITAÇÃO
- EXECUÇÃO