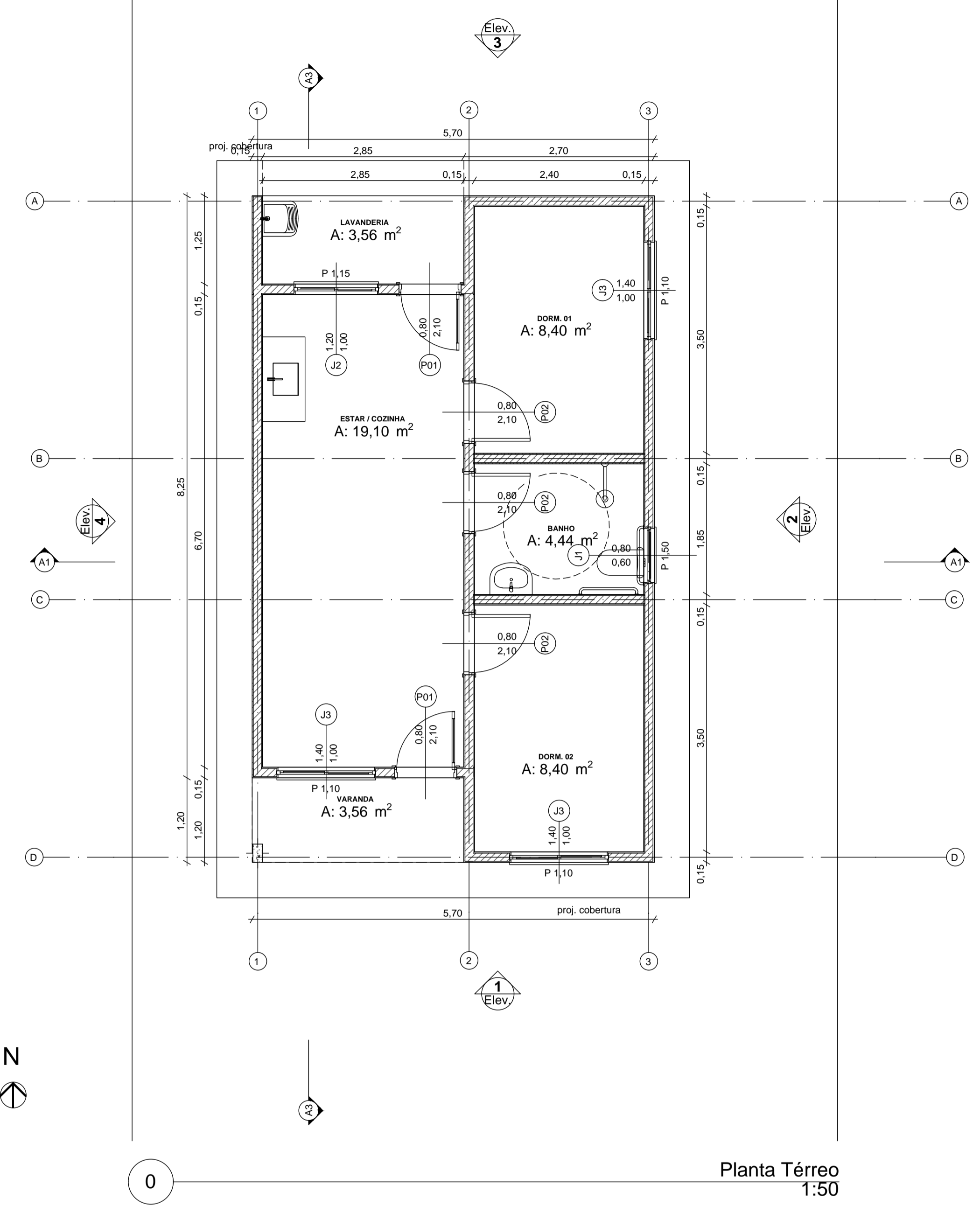
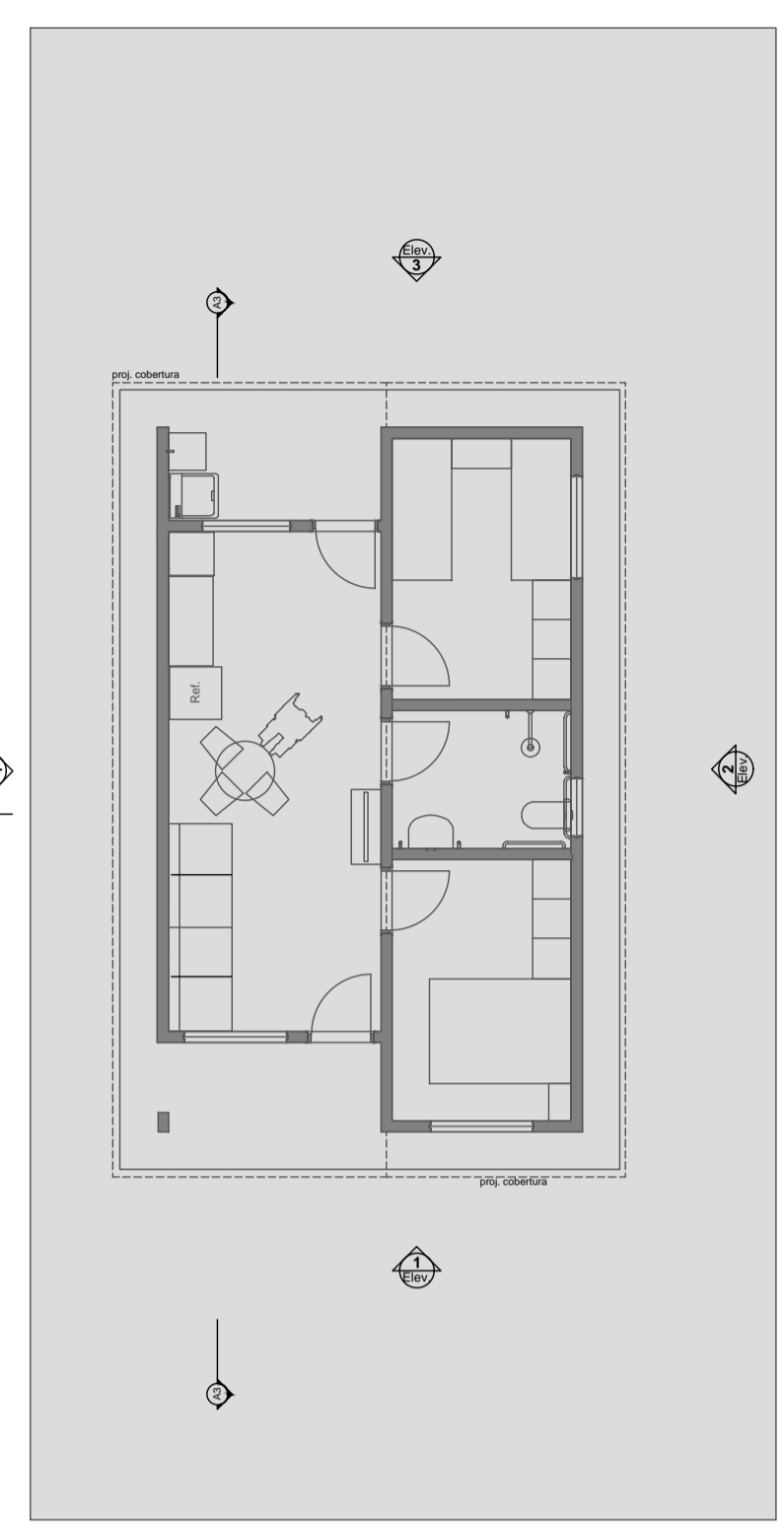


REV.	DESCRIÇÃO	MODIFICADO POR	DATA

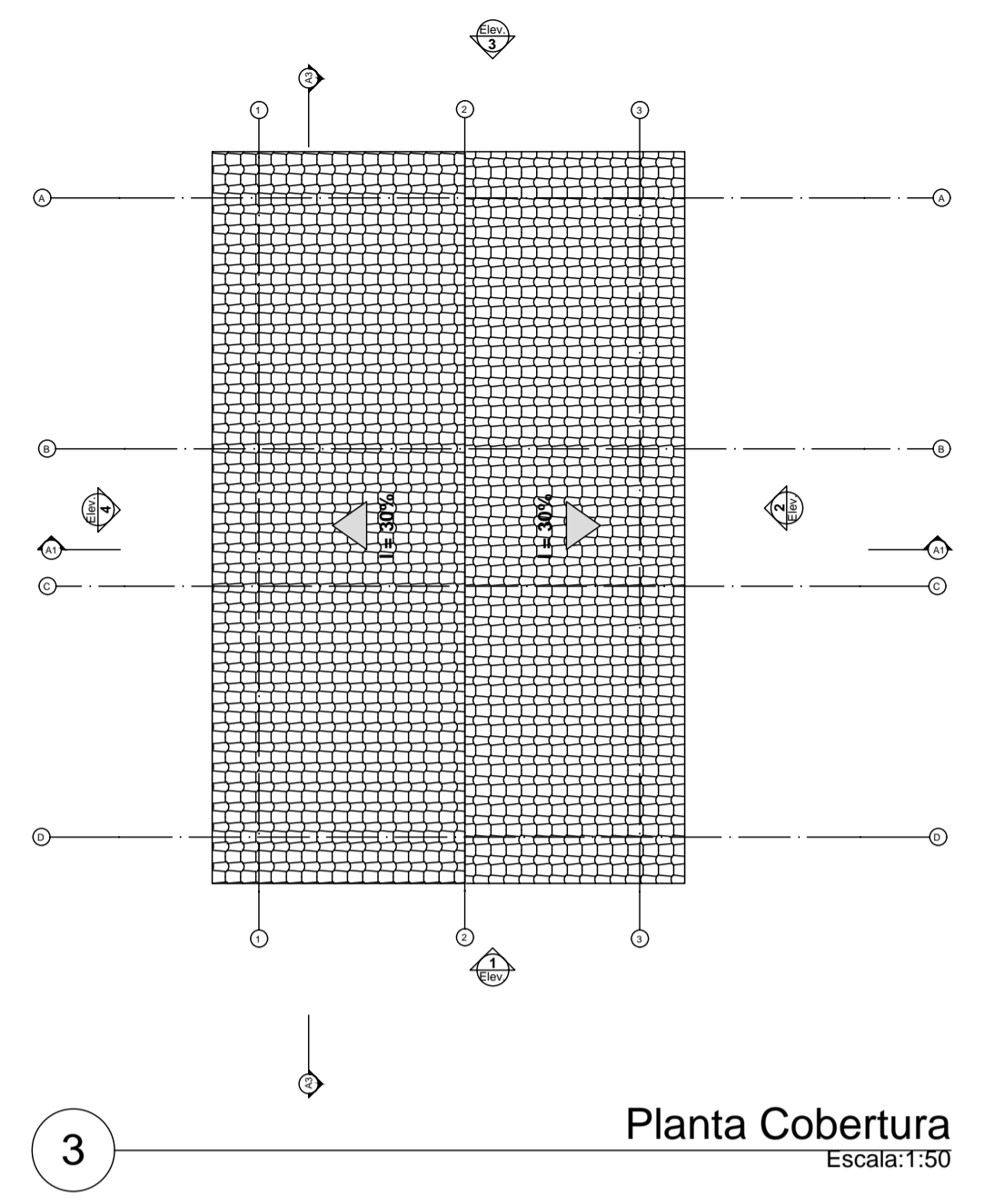
Quadro de Areas			
Piso de Origem	Cômodo	Área Medida	
Nível 0,00	01	ESTAR / COZINHA	19,10
	02	DORM. 01	8,40
	03	BANHO	4,44
	04	DORM. 02	8,40
	05	VARANDA	3,56
	06	LAVANDERIA	3,56
		TOTAL	47,46 m²



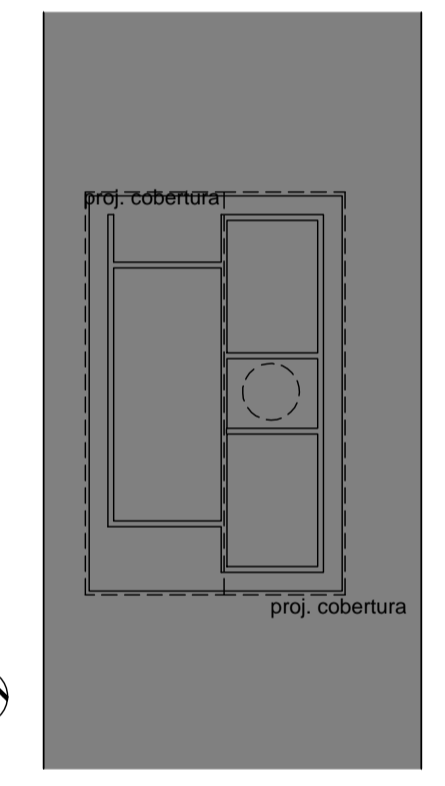
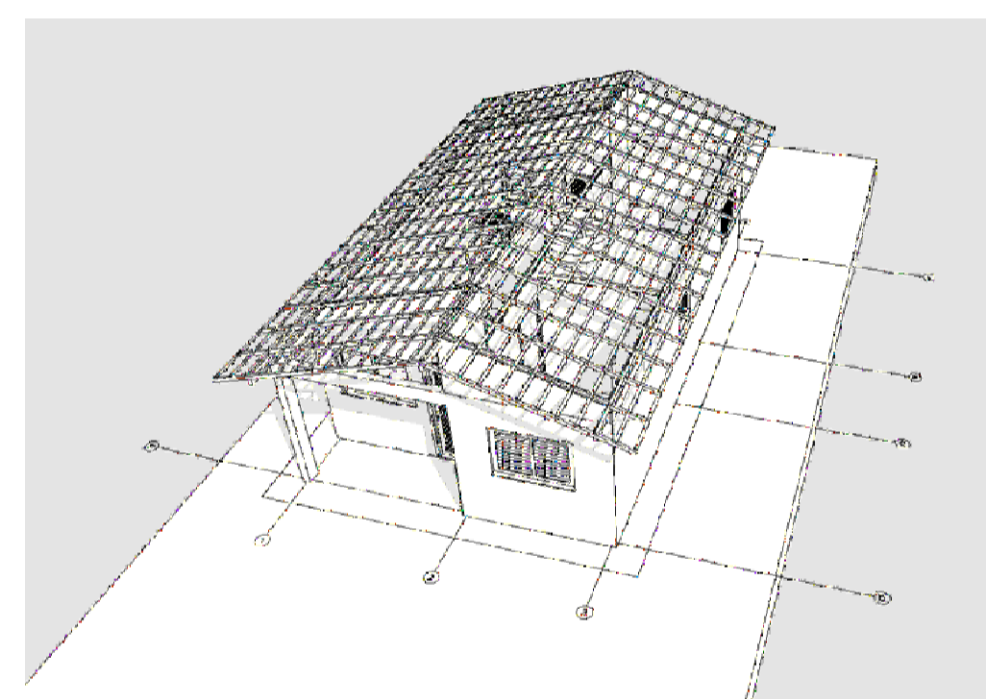
Planta Térreo
Escala: 1:50



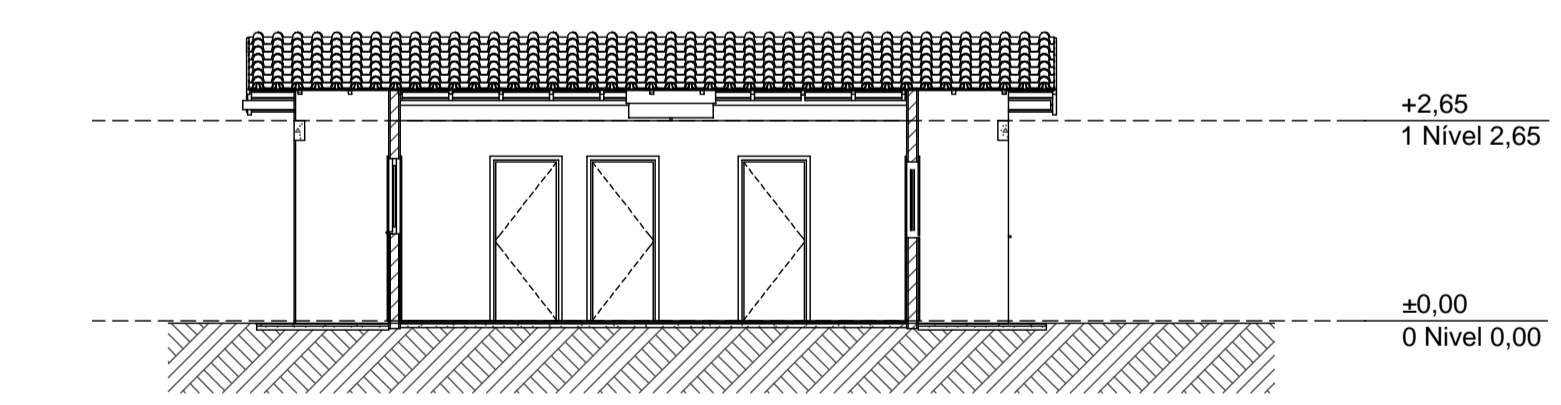
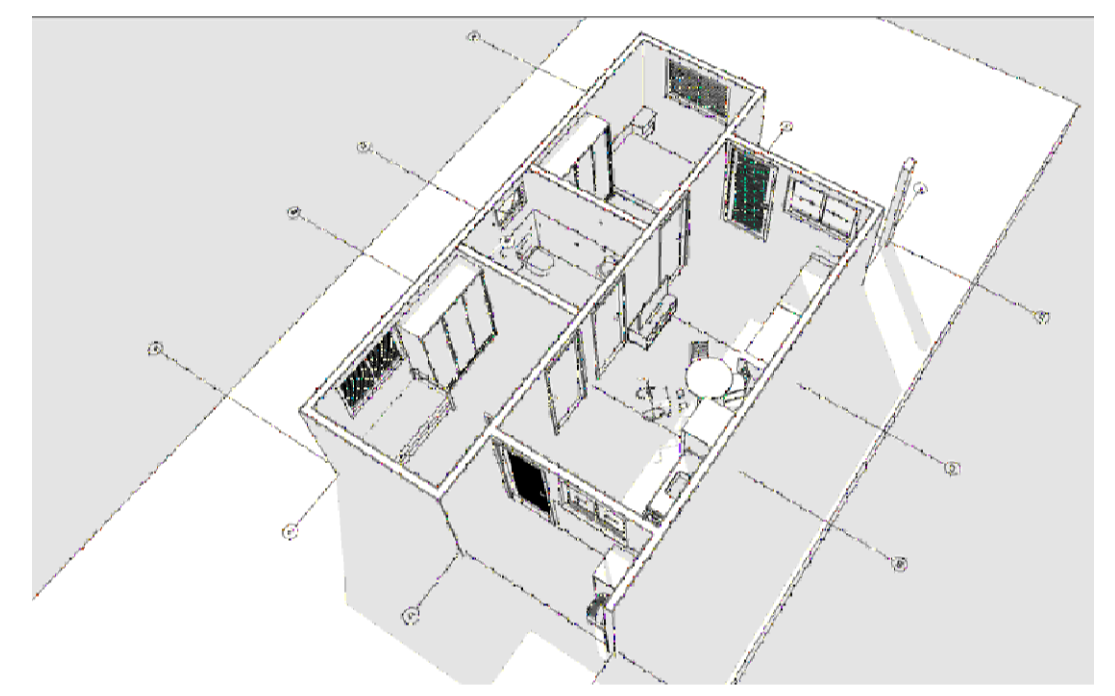
LAYOUT
Escala: 1:100



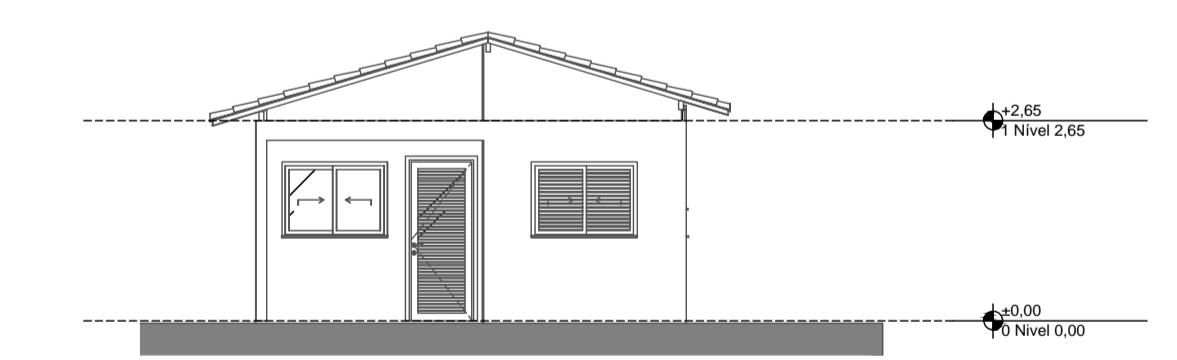
Planta Cobertura
Escala: 1:50



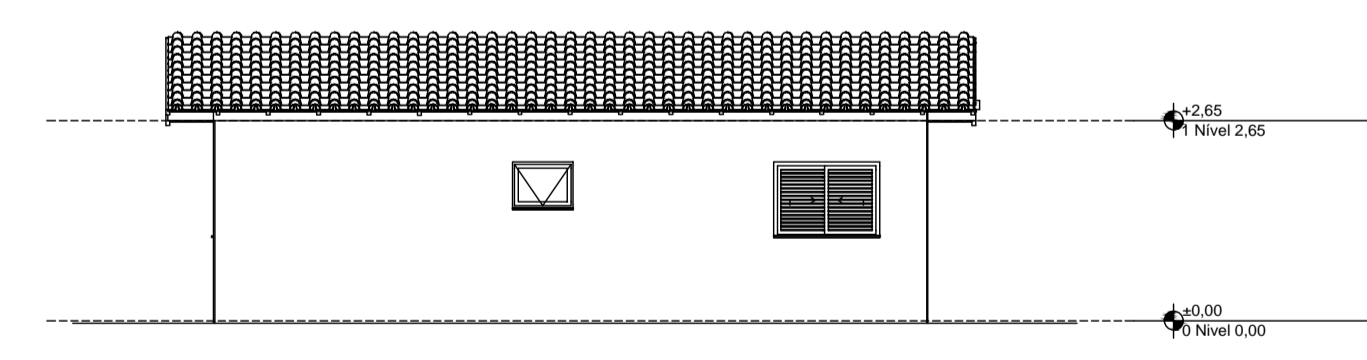
Implantação
Escala: 1:200



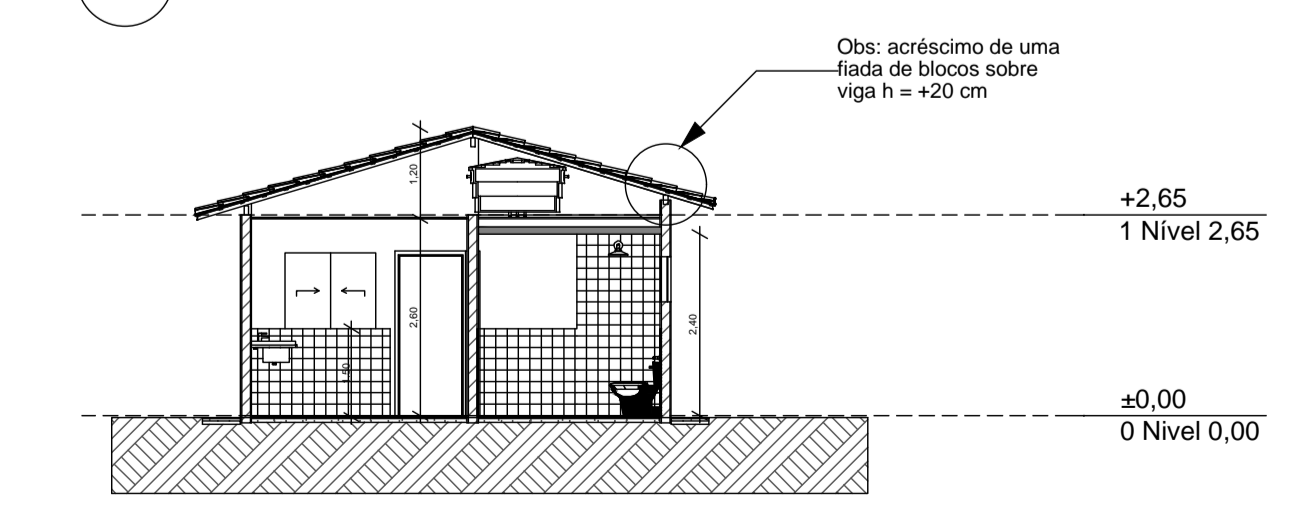
Corte
Escala: 1:100



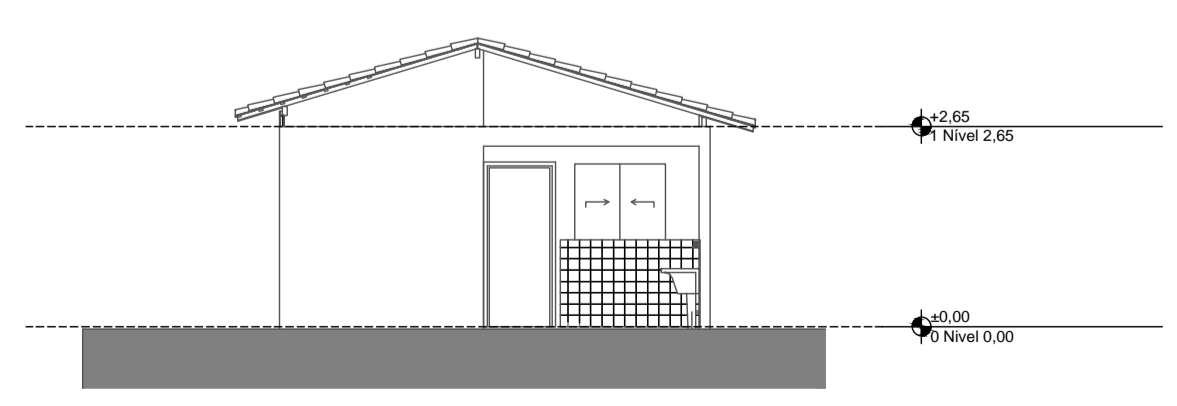
Elevação Frontal
Escala: 1:100



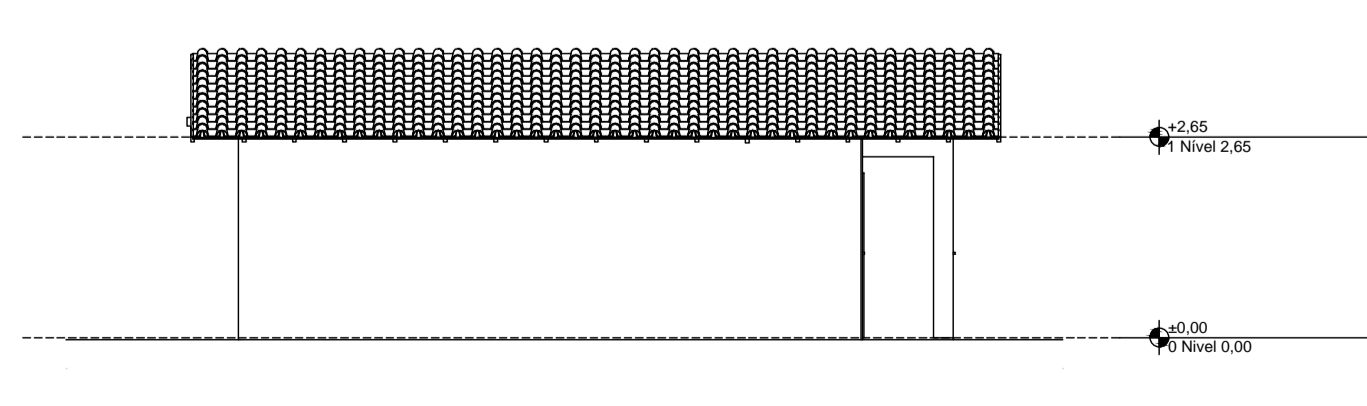
Lateral Direita
Escala: 1:100



Corte
Escala: 1:100



Elevação Posterior
Escala: 1:100



Lateral Esquerda
Escala: 1:100



PROJETO: ARQUITETÔNICO
ENDEREÇO: RUA SEIS E RUA UM, S/N - NOVOORIZONTE/MG - BRASIL

CIDADE: NOVOORIZONTE, ESTADO: MINAS GERAIS

ARQUITETO: PREFEITURA MUNICIPAL DE NOVOORIZONTE, CNPJ: 01.616.420/0001-60

RESPONSÁVEL: JOSÉ MAGNO SARMENTO, CREA/MG: 32.278/D

FASE PROJETO: PL | Projeto Legal, ESCALA: INDICADAS, DIMENSÃO DA FOLHA: A1

CONTEÚDO: PLANTAS

RESPONSÁVEL: JOSÉ MAGNO SARMENTO, DATA: 05/09/2025, FOLHA: 01/01

ARQUIVO DIGITAL: Projeto Arquitetônico Novorizonte.dwg, REVISÃO: