



Ivana lima

ARQUITETURA E INTERIORES

DETALHAMENTO PRAÇA



LEGENDA	
	Banco I VER DET. 01
	Banco II VER DET. 02
	Pergolado VER DET. 03
	Poste de luz colonial - 18un
	Lixeira - 06un
	Palmeira Imperial - 03un
	Rampa com piso tátil de alerta - 03un

Mureta para canteiro H: 12cm

Arbusto H:50cm

Fonte

Playground infantil para área externa - 01un

Divisória  
VER DET. 04

Prever quadro de distribuição  
para receber fonte para fita led cob  
e toda a iluminação da praça

Gangorra duas pranchas infantil - 01un

DATA: 08 MARÇO 2024  
CIDADE: CANTAGALO - MG  
REVISÃO 00  
**CONFIRMAR MEDIDAS IN LOCO**

**PRAÇA**  
**FOLHA: 2/22**

**ANTES**



**DEPOIS**



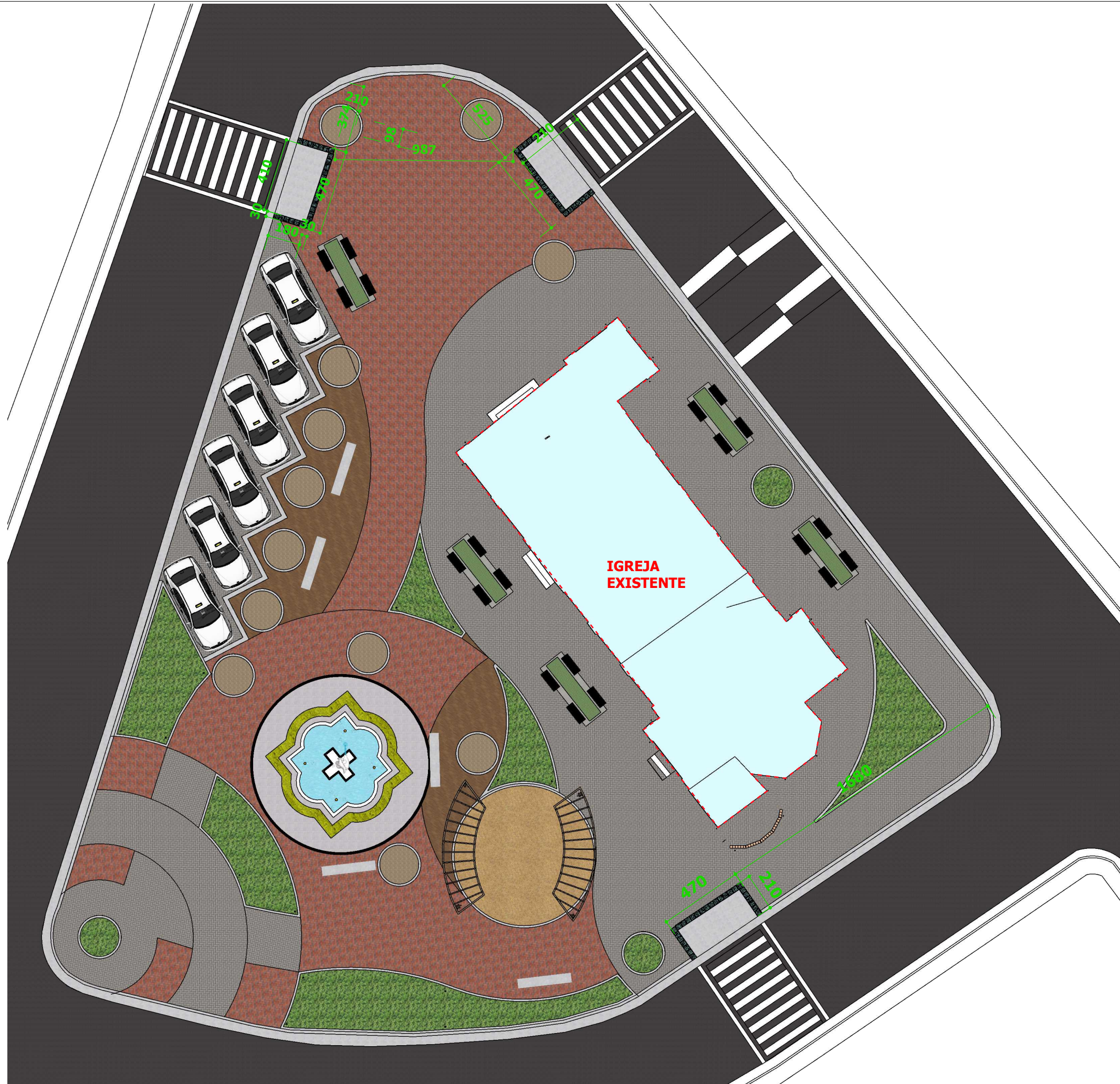
- À DEMOLIR
- MANTER ( IGREJA E AS DUAS RAMPAS DE ACESSO)

PLANTA BAIXA  
ESCALA 1/220

DATA: 08 MARÇO 2024  
CIDADE: CANTAGALO - MG  
REVISÃO 00  
**CONFIRMAR MEDIDAS IN LOCO**

**PRAÇA**  
**FOLHA: 3/22**

PLANTA BAIXA  
MEDIDAS RAMPAS DE ACESSO  
ESCALA 1/220

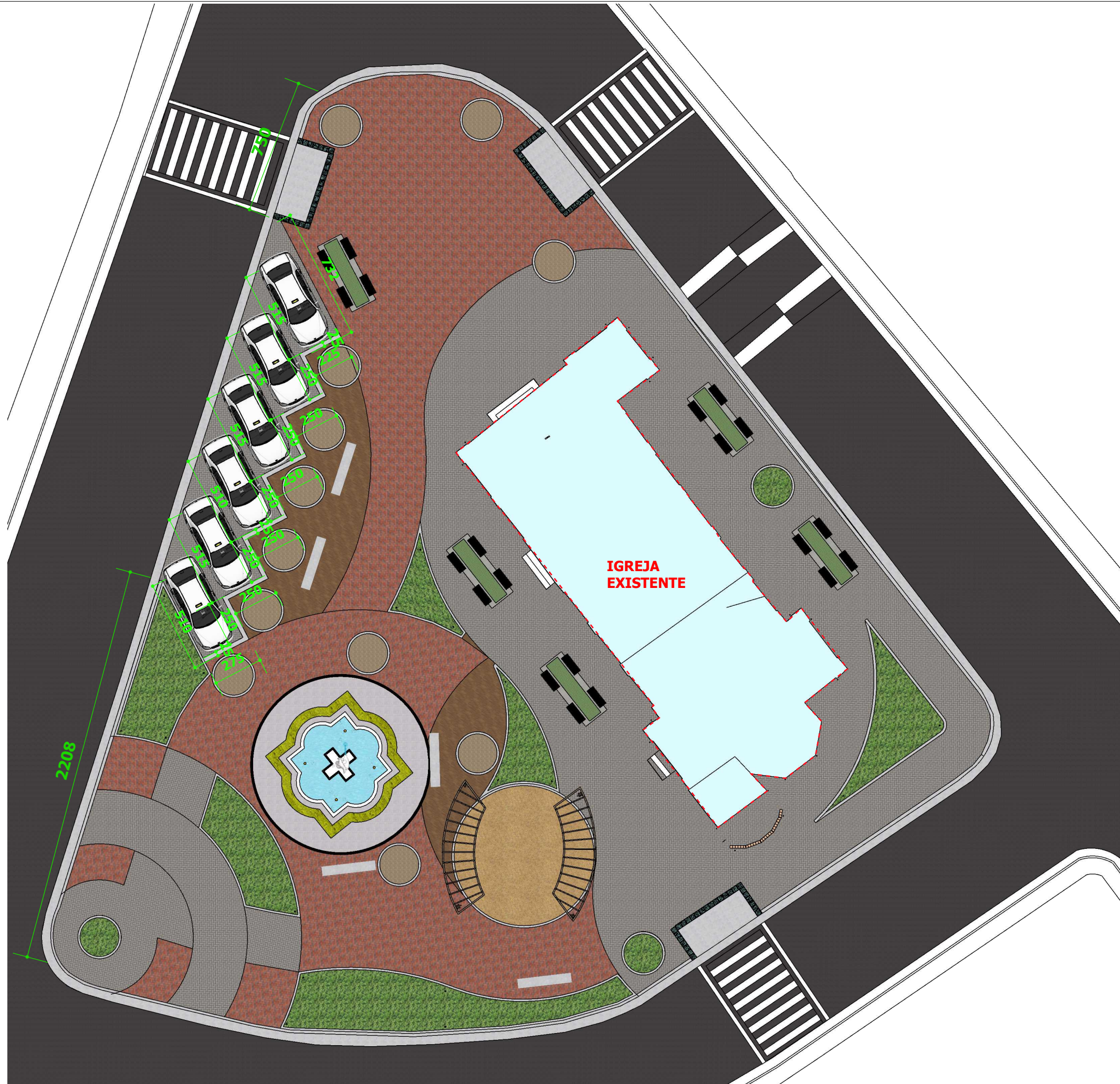


PRAÇA

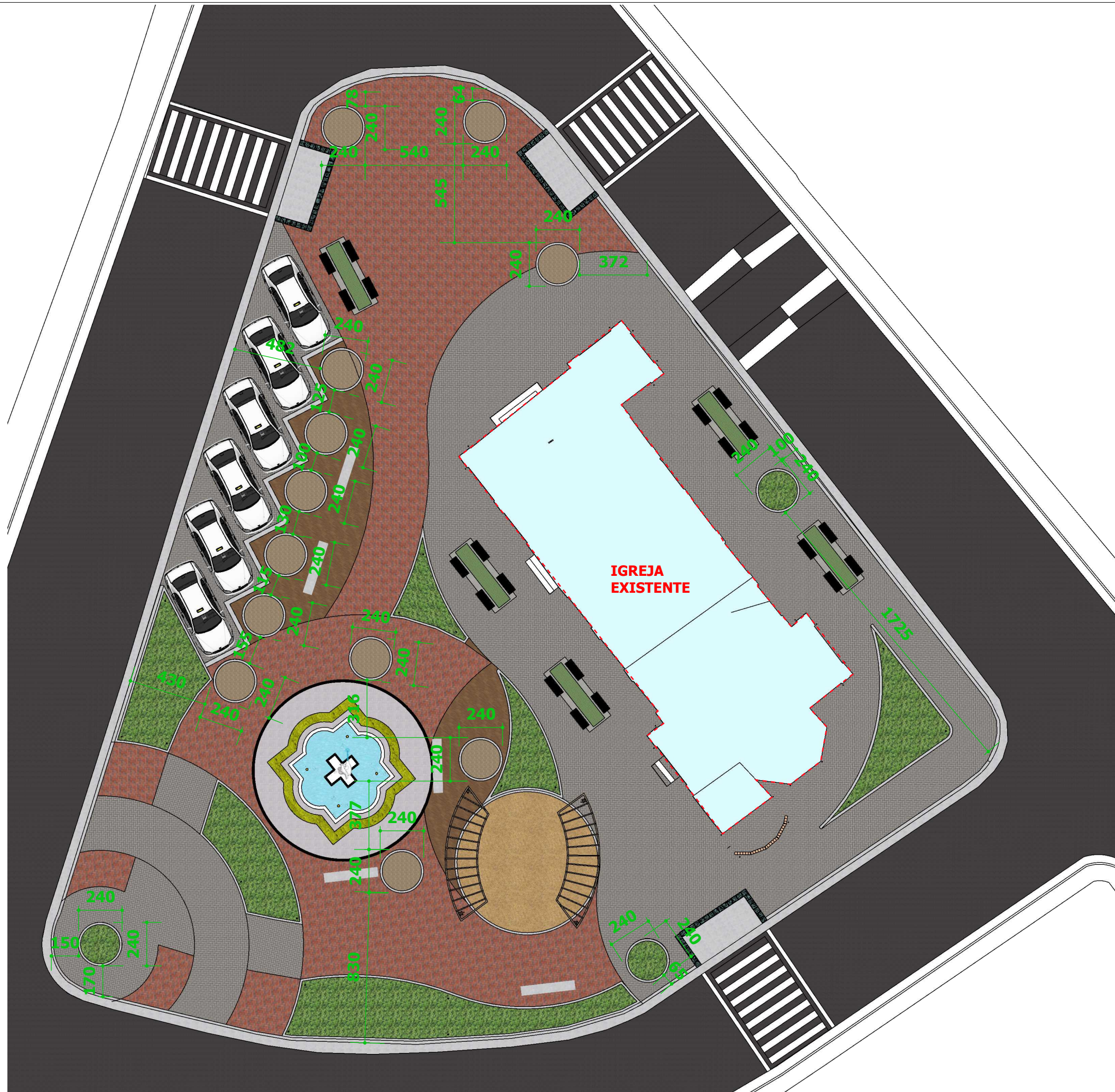
FOLHA: 4/22

DATA: 08 MARÇO 2024  
CIDADE: CANTAGALO - MG  
REVISÃO 00  
**CONFERIR MEDIDAS IN LOCO**

PLANTA BAIXA  
MEDIDAS ÁREA DOS TÁXIS  
ESCALA 1/220



PLANTA BAIXA  
MEDIDAS CANTEIROS  
ESCALA 1/220

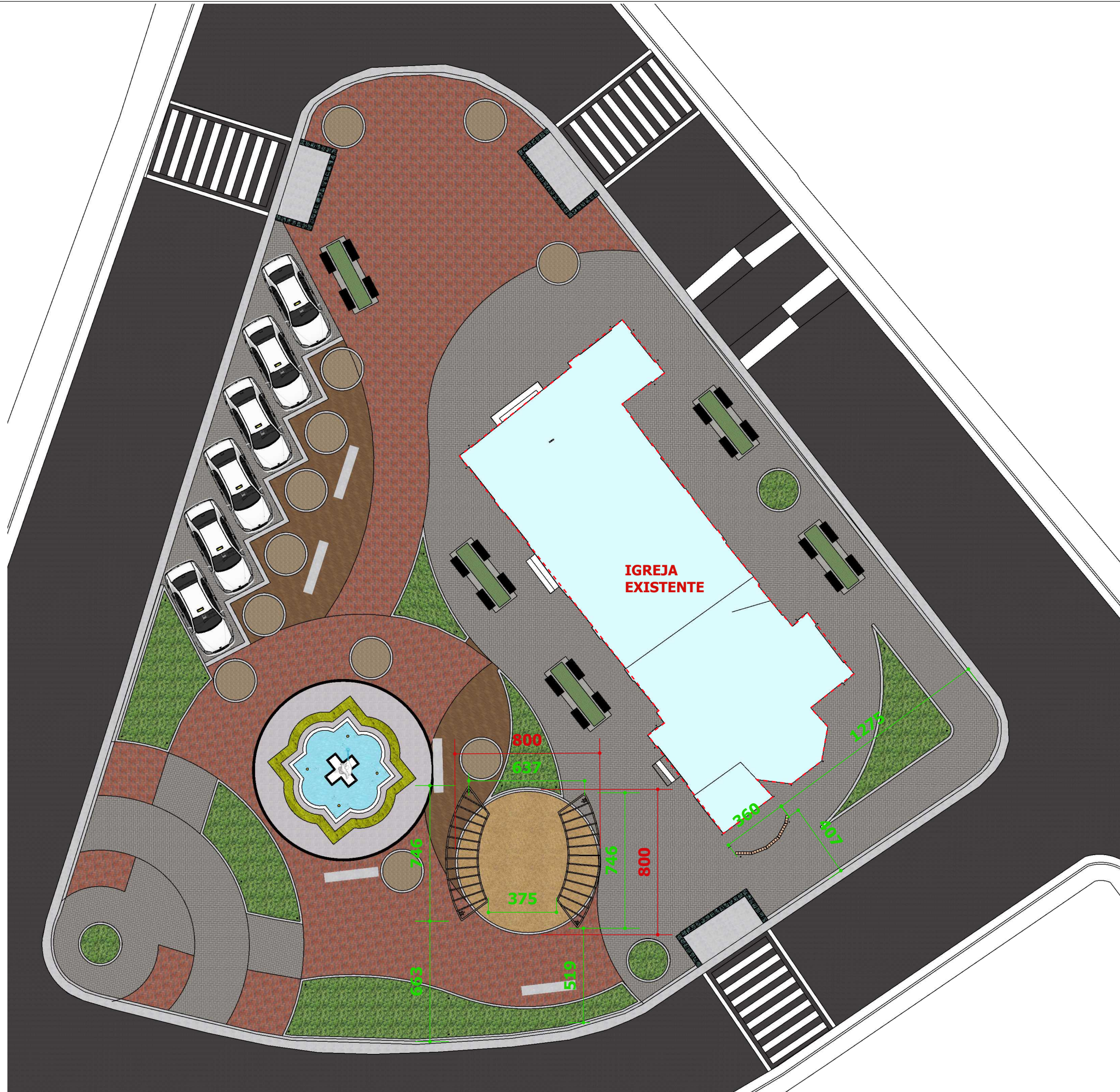








PLANTA BAIXA  
MEDIDAS PERGOLADO  
DIVISÓRIA E PARQUINHO  
ESCALA 1/220

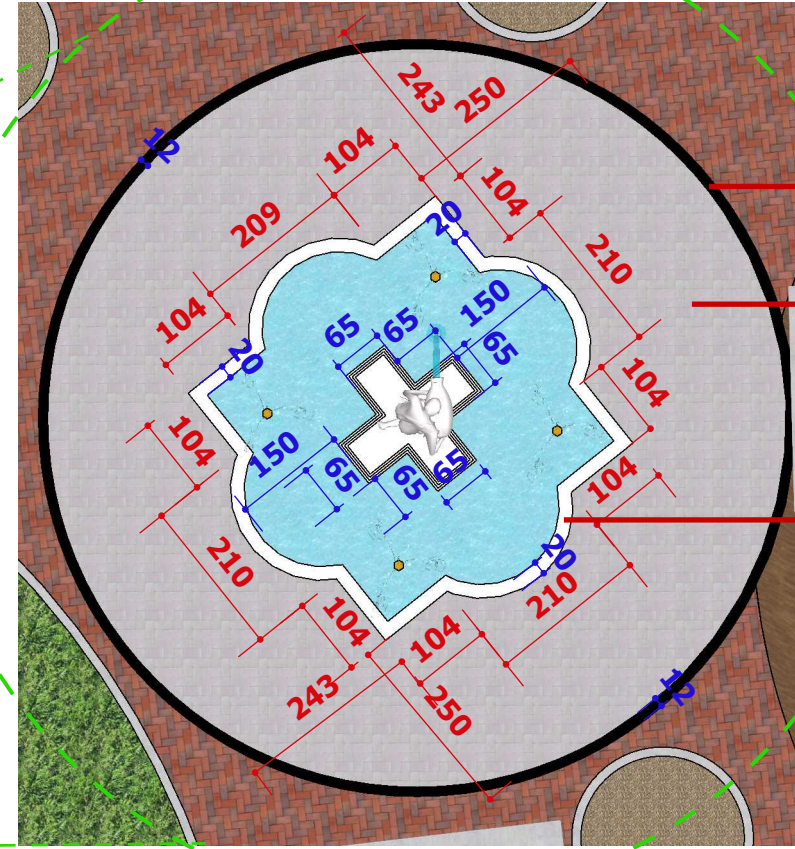


DATA: 08 MARÇO 2024  
CIDADE: CANTAGALO - MG  
REVISÃO 00  
**CONFERIR MEDIDAS IN LOCO**

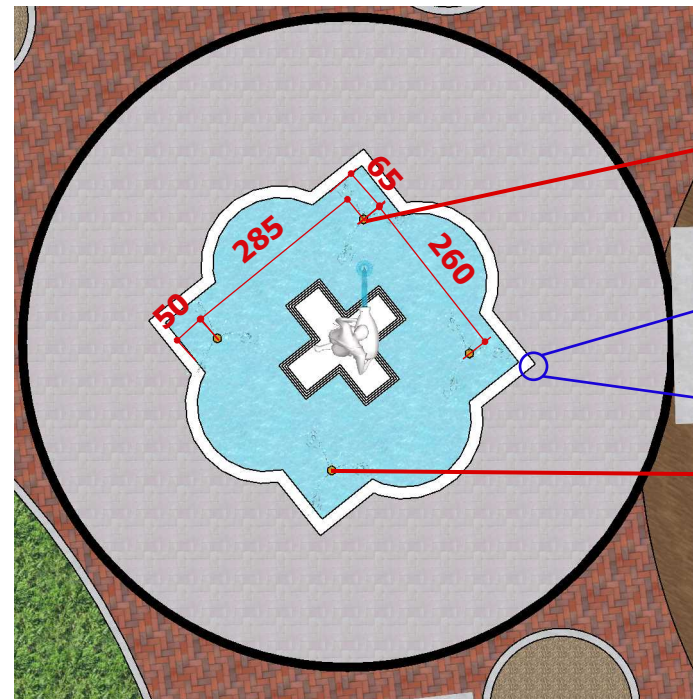
**PRAÇA**  
**FOLHA: 10/22**

**Ivana Lima**  
ARQUITETURA E INTERIORES

**DETALHAMENTO FONTE**



- Granito São Gabriel preto escovado
- Bloco intertravado natural
- Fonte de mármore branco

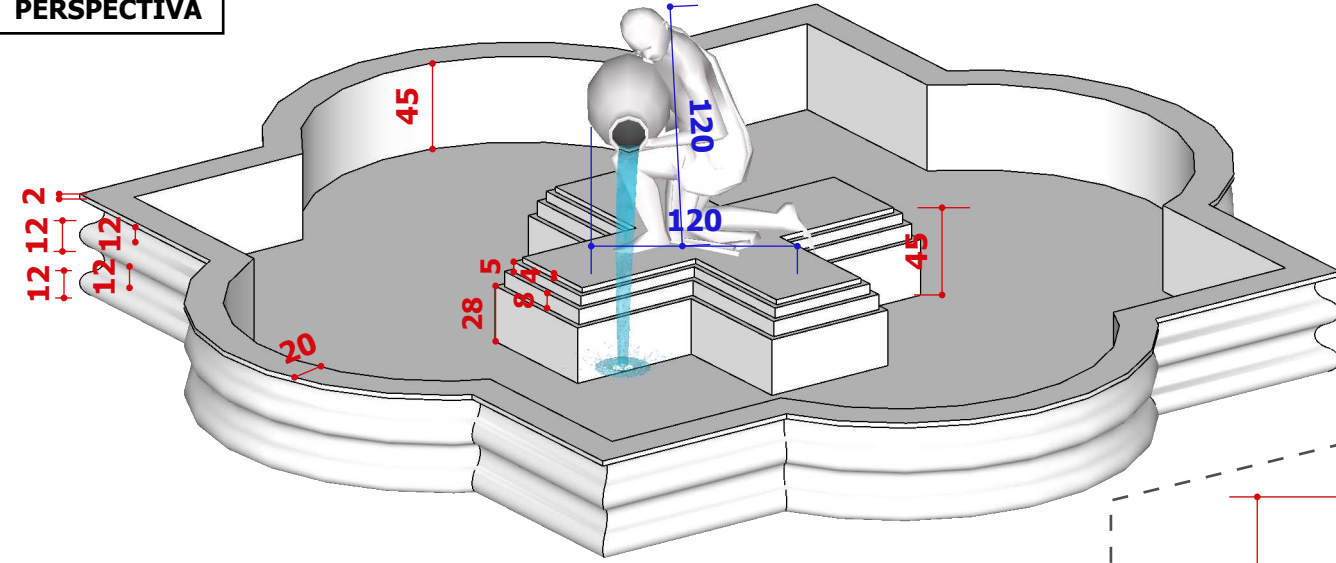


Prever ponto para iluminação ao lado do chafariz - 04un

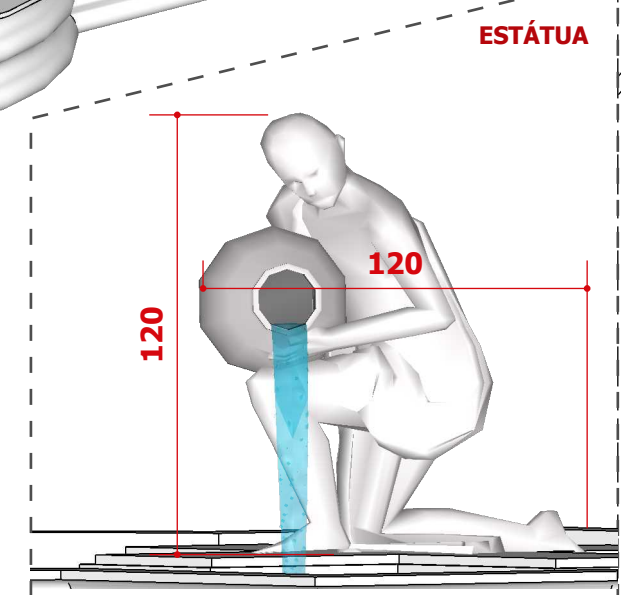
**DETALHE PINGADEIRA**

Prever ponto para chafariz - 04un

**PERSPECTIVA**



**ATENÇÃO: PREVER ILUMINAÇÃO NA FONTE**



**ESTÁTUA**

DATA: 08 MARÇO 2024  
 CIDADE: CANTAGALO - MG  
 REVISÃO 00  
**CONFIRMAR MEDIDAS IN LOCO**

**PRAÇA**  
**FOLHA: 11/22**

## PLANILHA DE QUANTIDADE

18UN - POSTE DE LUZ DECORATIVO COLONIAL



01UN - POSTE DE LUZ LED



03UN - PALMEIRAS IMPERIAIS



03UN - ÁRVORES EXISTENTES (APROVEITAR)

03UN - ADQUIRIR DAS MESMAS ÁRVORES EXISTENTES TRÊS UNIDADES

03UN - ÁRVORE ESCUMILHA AFRICANA



02UN - ÁRVORE RESEDÁ



04UN - RAVENALA



06UN - LIXEIRA COLONIAL



01UN - PLAYGROUND INFANTIL P/ÁREA EXTERNA



01UN - GANGORRA DUAS PRANCHAS INFANTIL

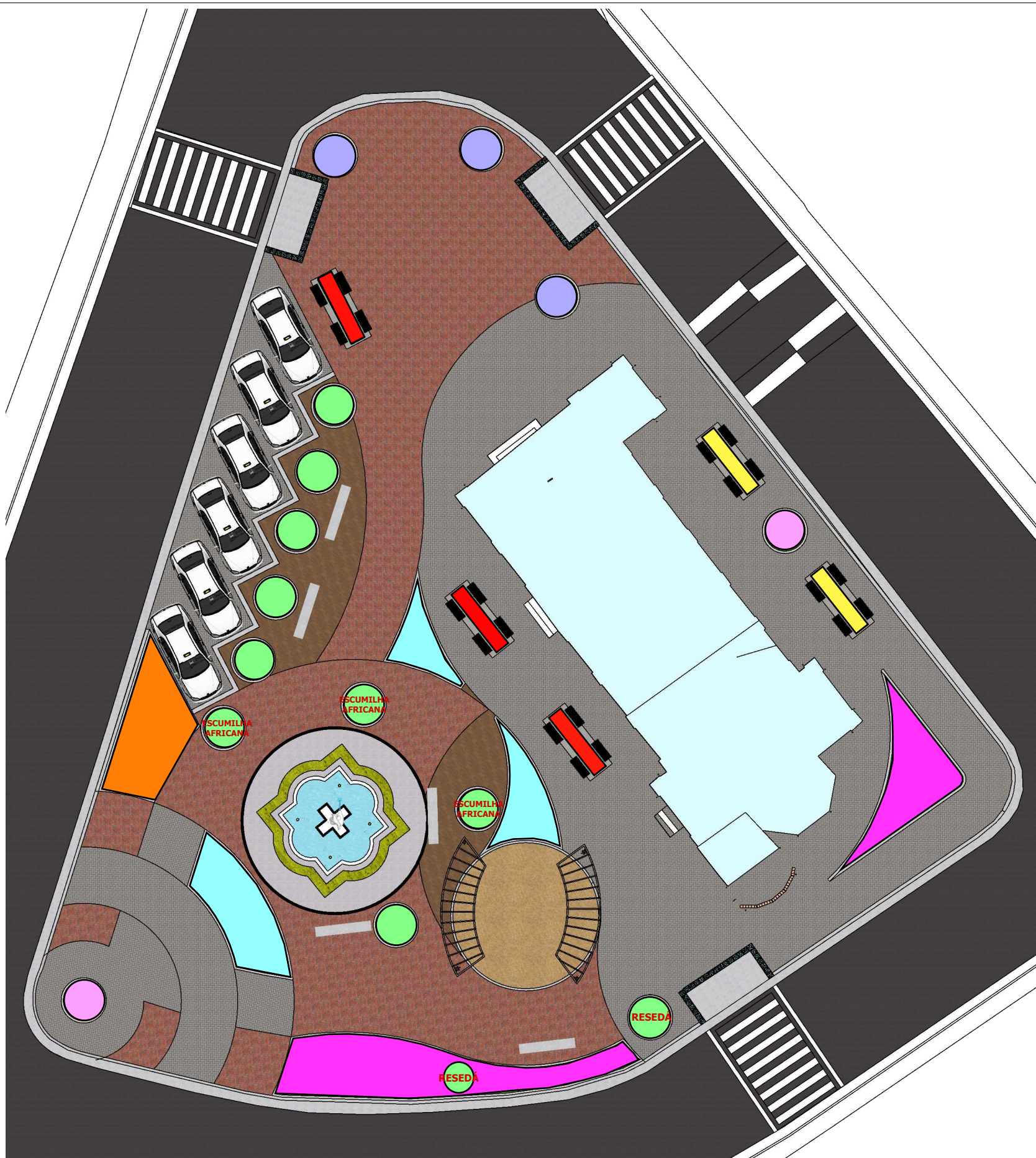


DATA: 08 MARÇO 2024  
CIDADE: CANTAGALO - MG  
REVISÃO 00

**CONFERIR MEDIDAS IN LOCO**

**PRAÇA**

**FOLHA: 12/22**

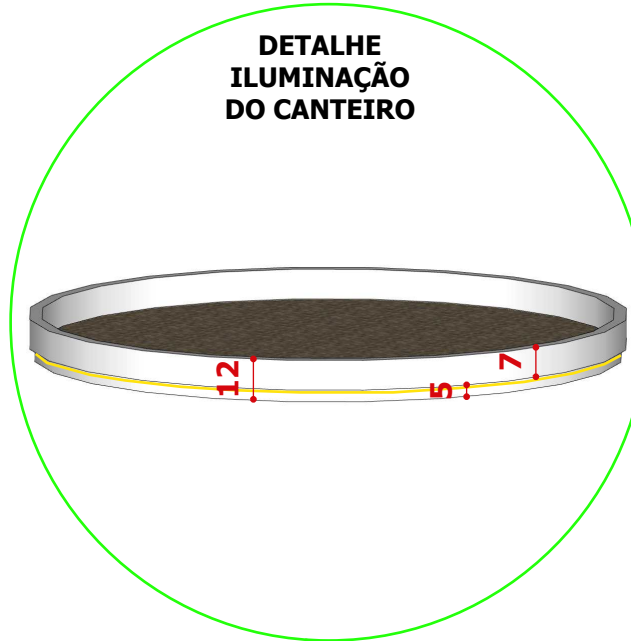


LEGENDA	
	Bloco intertravado grafite = 544,36m <sup>2</sup>
	Bloco intertravado natural = 74,68m <sup>2</sup>
	Bloco intertravado vermelho = 400,72m <sup>2</sup>
	Deck de madeira = 90m <sup>2</sup>
	Areia = 47,24m <sup>2</sup>
	Igreja existente
	Palmeiras imperiais com 4 cycas ao redor de cada palmeira
	Árvores - 1 unidade em cada canteiro 06un ( 3 aproveitar existentes, 3 adquirir as mesmas) 05un ( 3 Escumilha africana perto da fonte, 2 Resedá próximo ao meio fio)
	Uma unidade Ravenala com 4 cycas ao redor = 7,32m <sup>2</sup>
	Ixora chinesa vermelha e amarela e 8 cycas nos canteiros próximos ao meio fio
	Ixora chinesa vermelha e amarela = 38,28m <sup>2</sup>
	Uma unidade Ravenala com ixora chinesa vermelha e amarela = 15,6m <sup>2</sup>
	Ixora chinesa vermelha e amarela = 9,36m <sup>2</sup>
	15 Cycas = 21,68m <sup>2</sup>
	Carros
	Bancos
	Pergolado
	Divisória de cobogó
	Bancos
	Fonte com arbustos ao redor

PLANTA BAIXA  
ESCALA 1/250

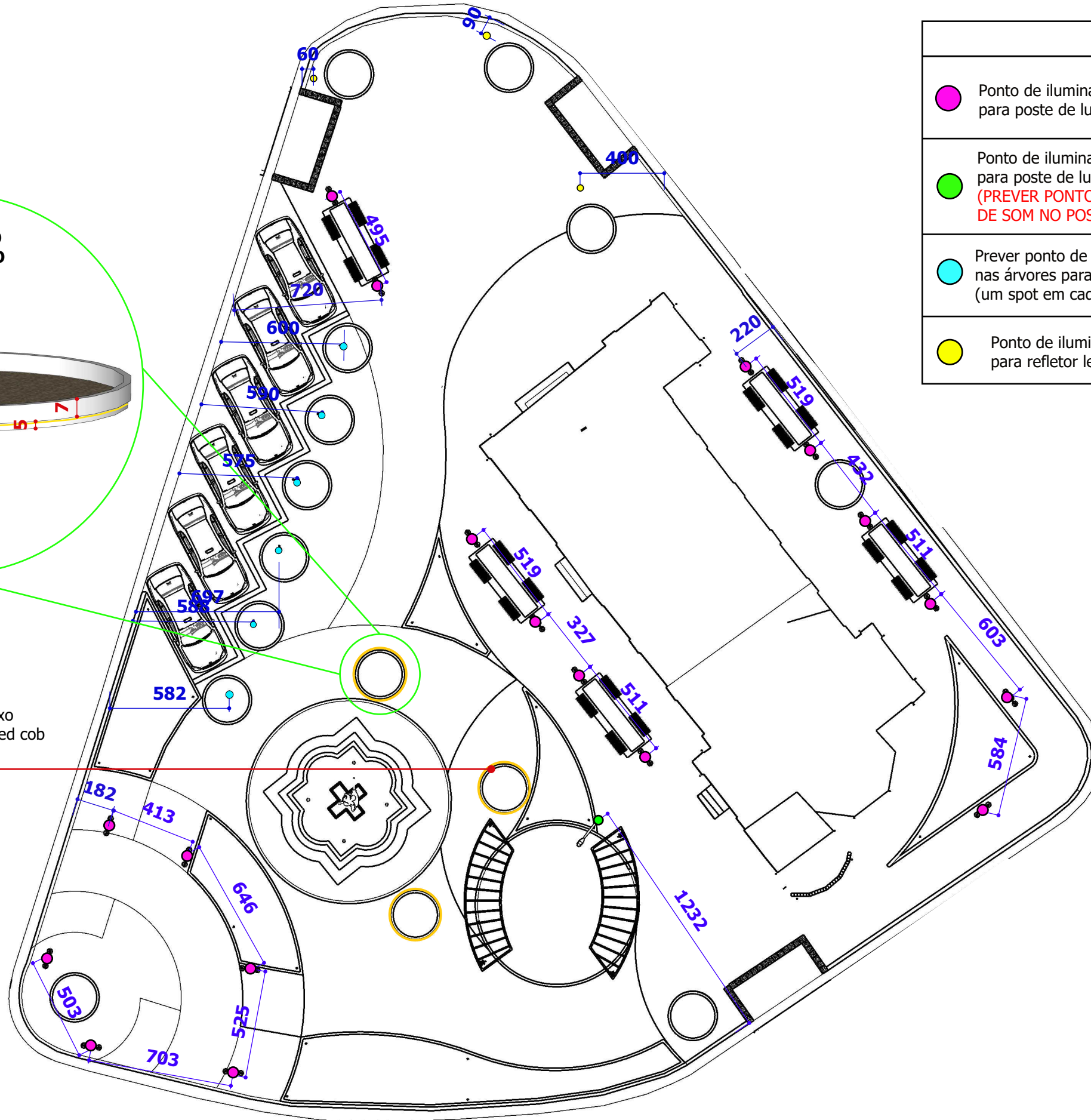
DATA: 08 MARÇO 2024  
CIDADE: CANTAGALO - MG  
REVISÃO 00  
**CONFIRMAR MEDIDAS IN LOCO**

PRAÇA  
**FOLHA: 13/22**



**DETALHE ILUMINAÇÃO DO CANTEIRO**

Recuo na parte de baixo do canteiro para fita led cob 12w 4000k



LEGENDA	
	Ponto de iluminação para poste de luz colonial - 18un
	Ponto de iluminação para poste de luz led - 01un (PREVER PONTO PARA CAIXINHA DE SOM NO POSTE)
	Prever ponto de iluminação nas árvores para spot com cinta 5w STELLA (um spot em cada árvore) - 06un
	Ponto de iluminação para refletor led 50w 6500k - 03un

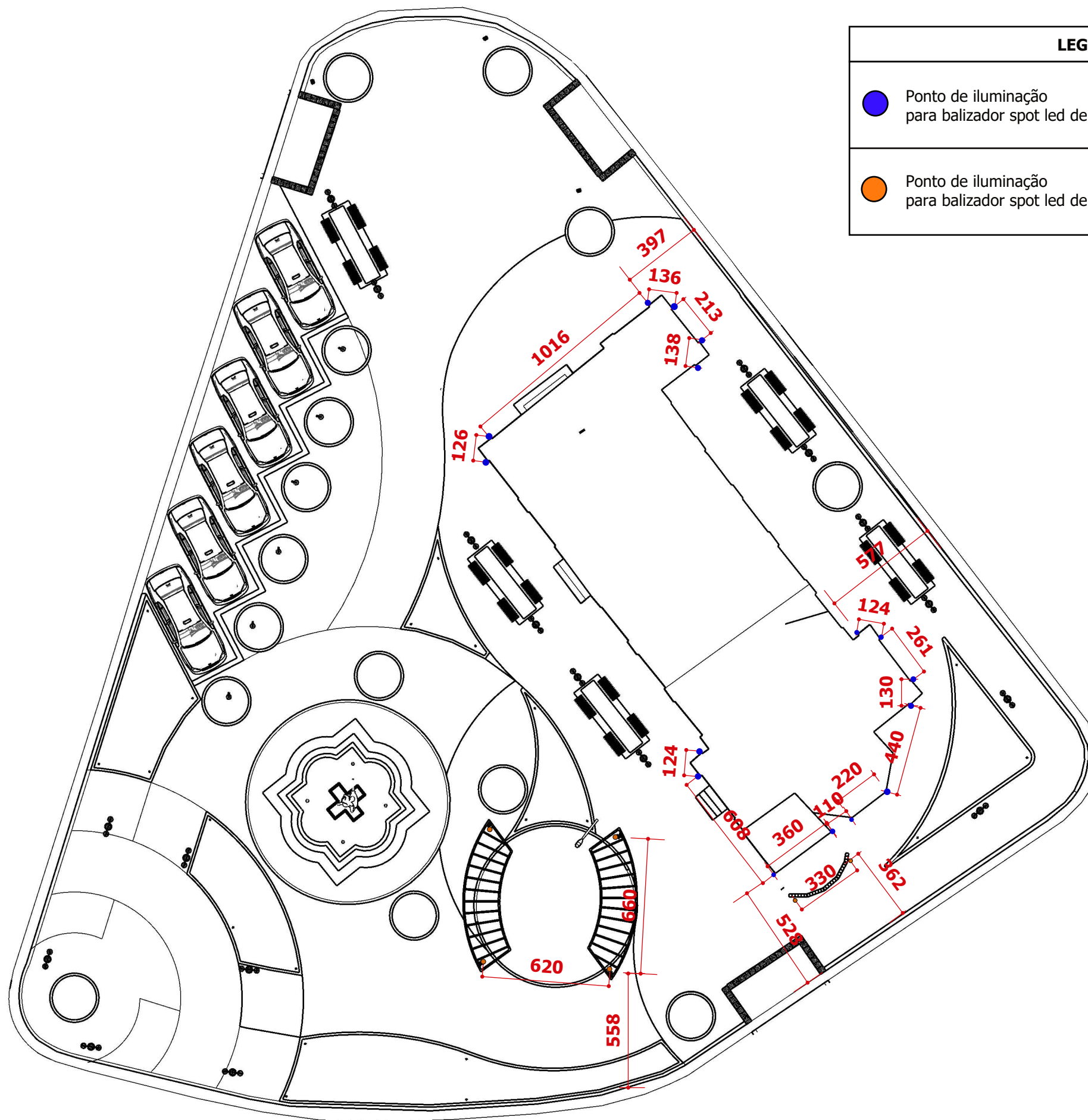
**PLANTA ILUMINAÇÃO**  
ESCALA 1/220





DATA: 08 MARÇO 2024  
CIDADE: CANTAGALO - MG  
REVISÃO 00  
**CONFIRMAR MEDIDAS IN LOCO**

**PRAÇA**  
**FOLHA: 14/22**

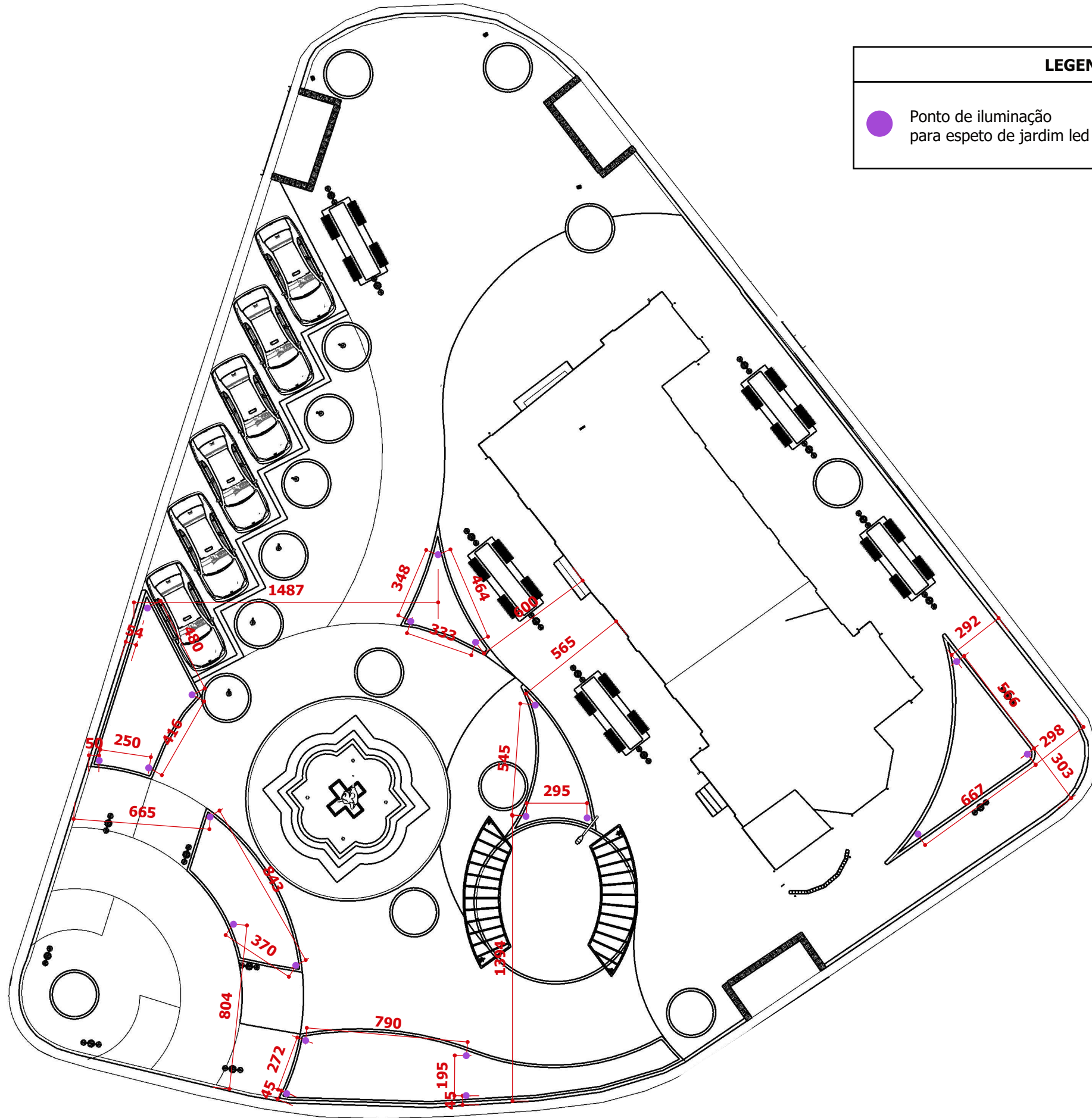




PLANTA ILUMINAÇÃO  
ESCALA 1/220



LEGENDA	
	Ponto de iluminação para balizador spot led de solo 20w 4000k - 16un 
	Ponto de iluminação para balizador spot led de solo 12w 4000k - 06un 

PLANTA ILUMINAÇÃO  
ESCALA 1/220



LEGENDA	
	Ponto de iluminação para espeto de jardim led 7w 3000k - 20un 

DATA: 08 MARÇO 2024  
CIDADE: CANTAGALO - MG  
REVISÃO 00  
**CONFIRMAR MEDIDAS IN LOCO**

**PRAÇA**  
**FOLHA: 16/22**



**ESCADAS EXISTENTES**

**REVESTIR ESCADAS COM GRANITO SÃO GABRIEL PRETO  
ESCOVADO  
E COLOCAR GUARDA CORPO COLONIAL NAS LATERAIS  
PINTADO COM  
TINTA AUTOMOTIVA LÁPIS PRETO**



IMAGEM DE EXEMPLO  
DO GUARDA-CORPO



IMAGEM DE EXEMPLO  
DA ESCADA COM GRANITO



DATA: 08 MARÇO 2024  
CIDADE: CANTAGALO - MG  
REVISÃO 00

**CONFERIR MEDIDAS IN LOCO**

**PRAÇA**

**FOLHA: 17/22**



Pintar com tinta para calçada  
branca marca coral  
linha pinta piso

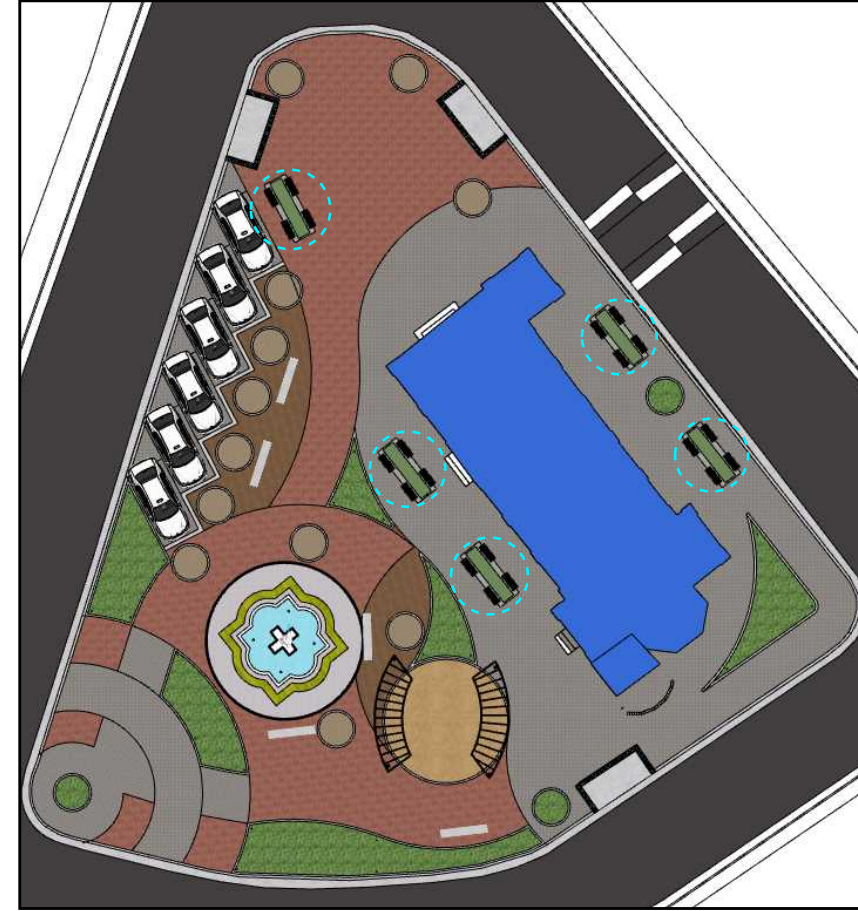
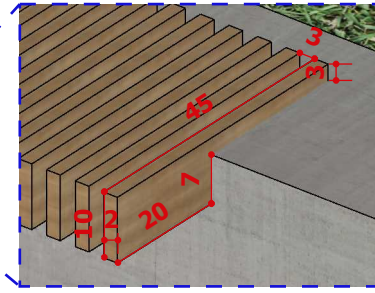
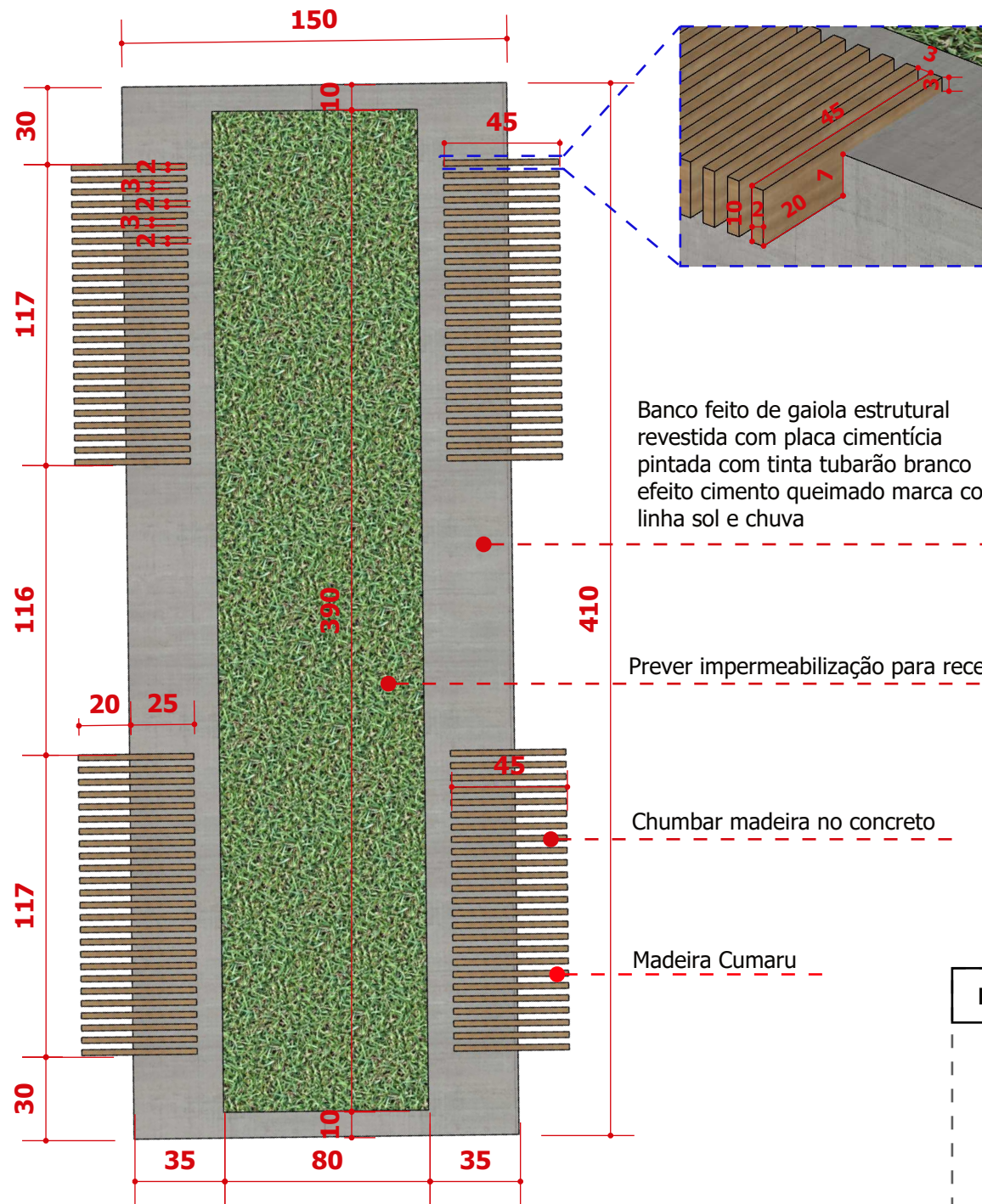
Pintar com tinta para calçada  
branca marca coral  
linha pinta piso



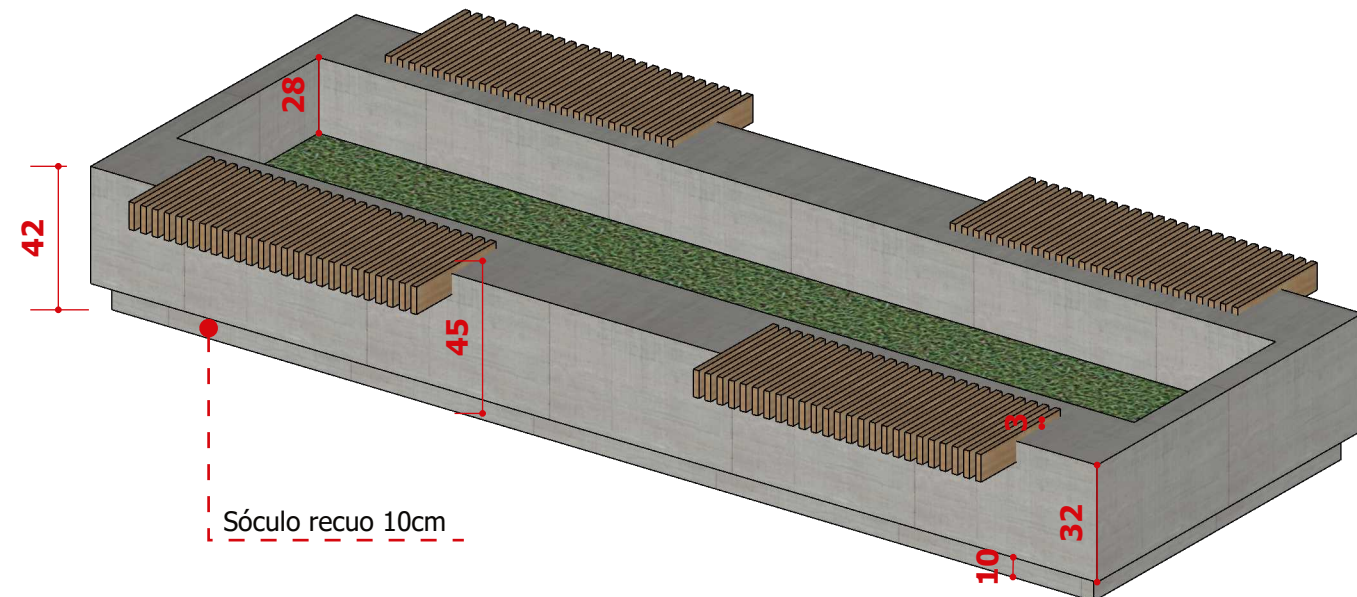
IMAGEM DA TINTA

DATA: 08 MARÇO 2024  
CIDADE: CANTAGALO - MG  
REVISÃO 00  
**CONFIRAR MEDIDAS IN LOCO**

**PRAÇA**  
**FOLHA: 18/22**



PERSPECTIVA

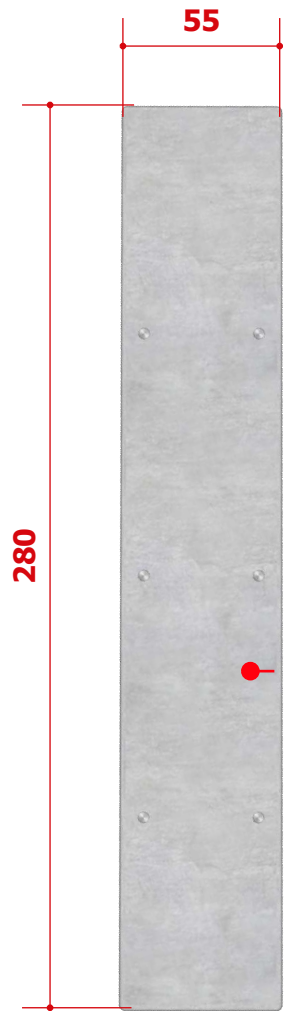


SERÃO 5 UNIDADES

DET. 01  
ESCALA 1/30

DATA: 08 MARÇO 2024  
CIDADE: CANTAGALO - MG  
REVISÃO 00  
**CONFIRMAR MEDIDAS IN LOCO**

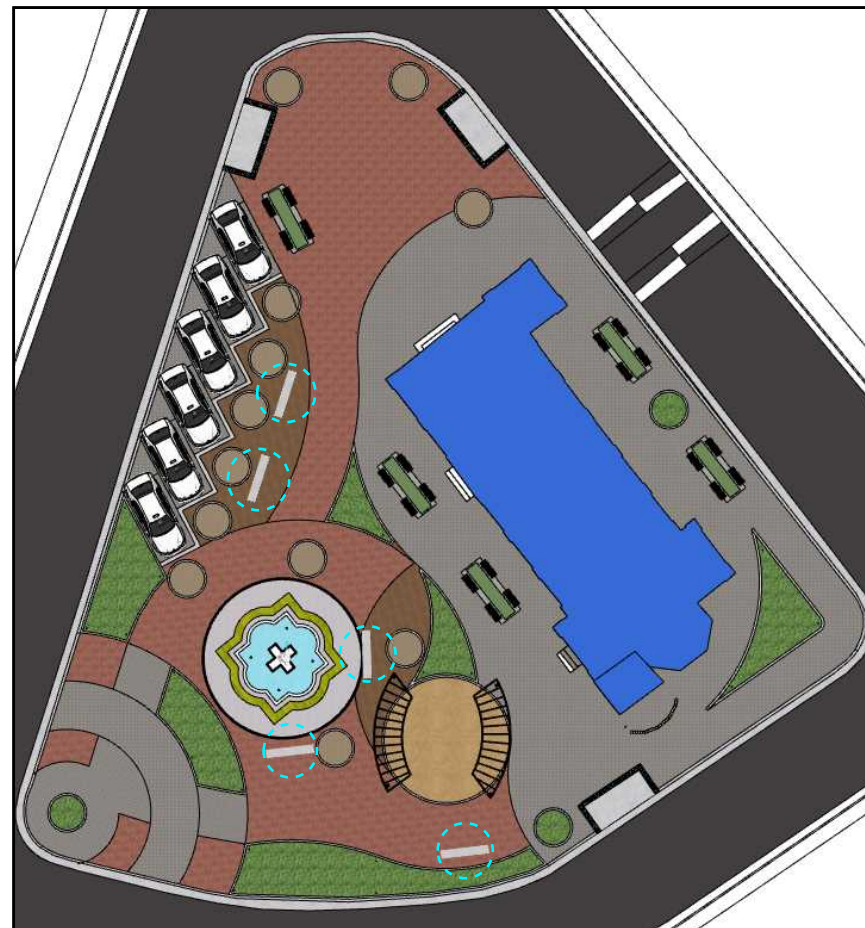
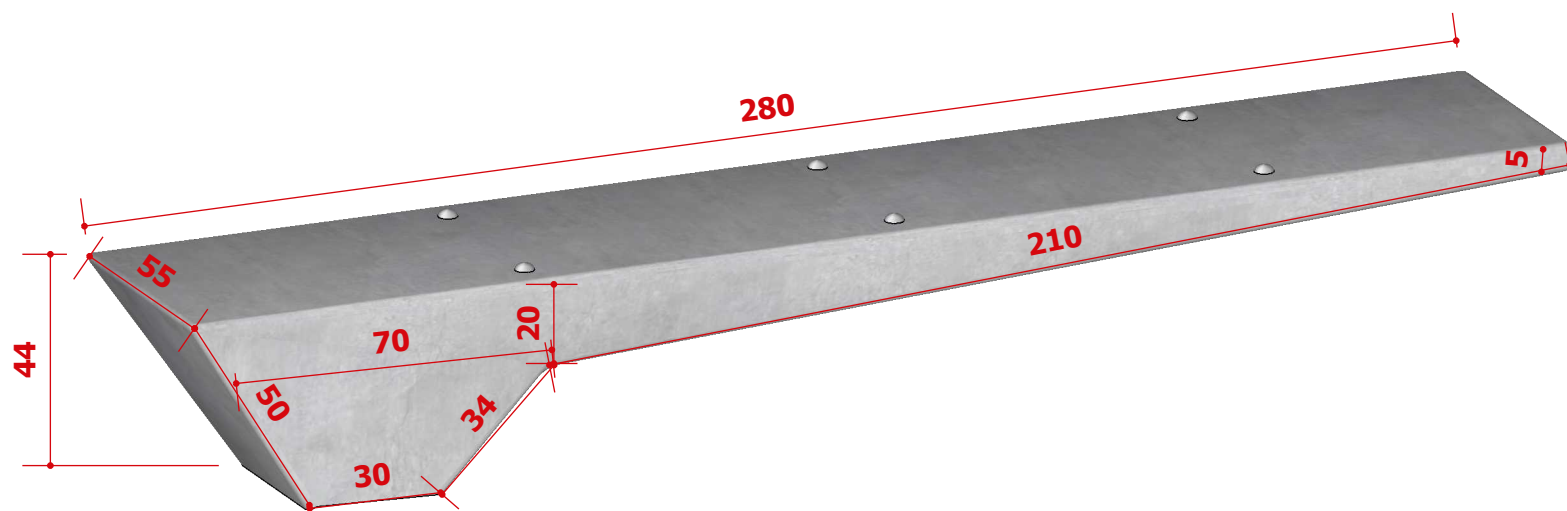
PRAÇA  
FOLHA: **19/22**



Banco feito de gaiola estrutural revestida com placa cimentícia pintada com tinta tubarão branco efeito cimento queimado marca coral linha sol e chuva

**SERÃO 5 UNIDADES**

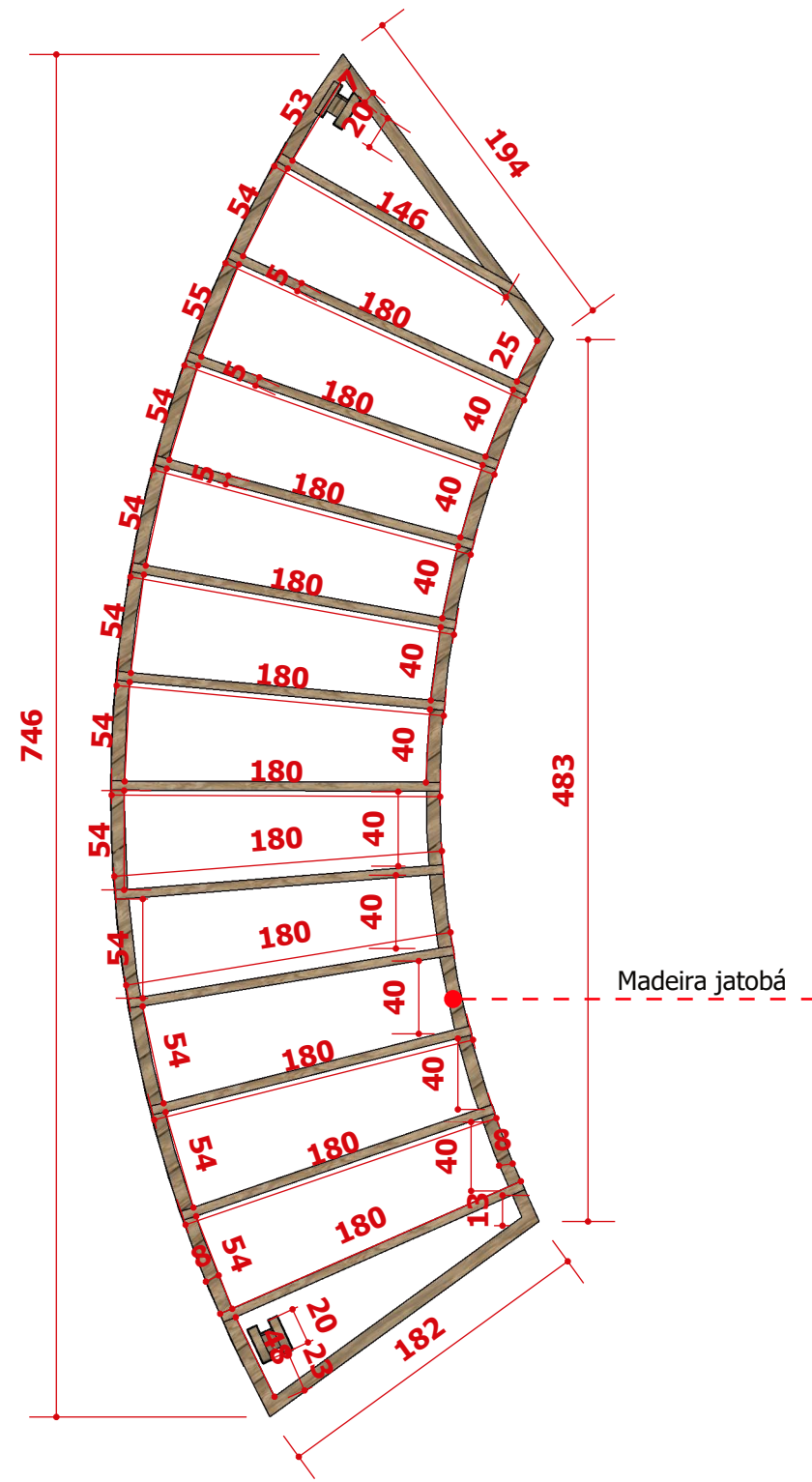
PERSPECTIVA



Posição dos bancos na praça

PRAÇA  
FOLHA: 20/22

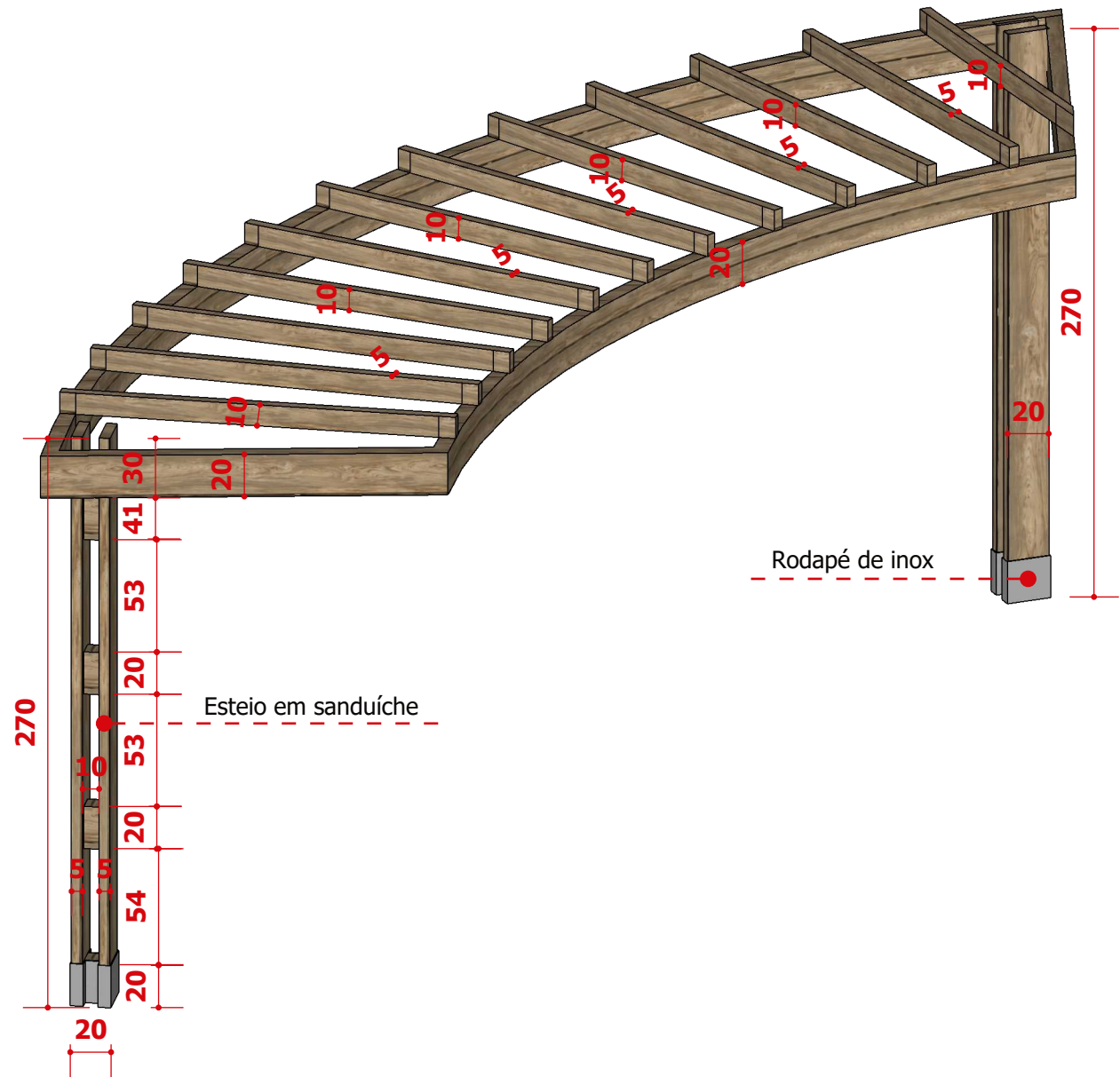
DATA: 08 MARÇO 2024  
CIDADE: CANTAGALO - MG  
REVISÃO 00  
**CONFERIR MEDIDAS IN LOCO**



**SERÃO 2 UNIDADES**

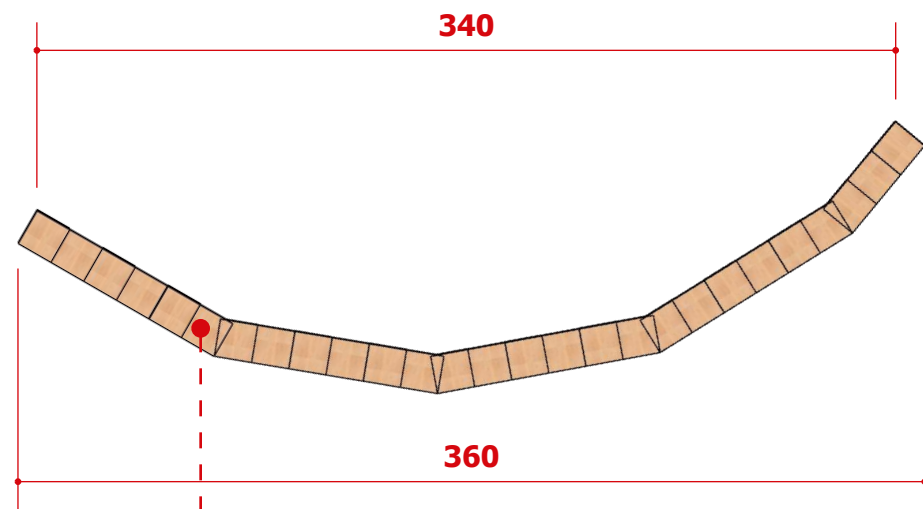


**PERSPECTIVA**

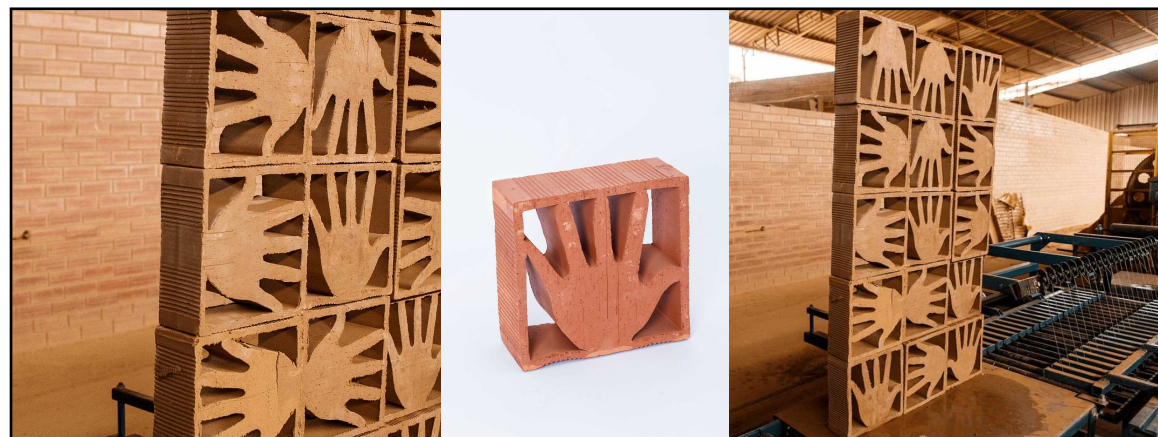


DATA: 08 MARÇO 2024  
 CIDADE: CANTAGALO - MG  
 REVISÃO 00  
**CONFIRMAR MEDIDAS IN LOCO**

**PRAÇA**  
**FOLHA: 21/22**



Divisória de Cobogó Campana divina terra mãos  
vendido pela empresa Cerâmica forte situada em turmalina-mg



A criação dessa arte foi em apoio a coletiva chamada Brado Mariana, resolveram criar um tijolo de cobogó, cujo desenho interno representa o formato de uma mão, como um simbólico manifesto às tragédias causadas no estado de mariana-mg.

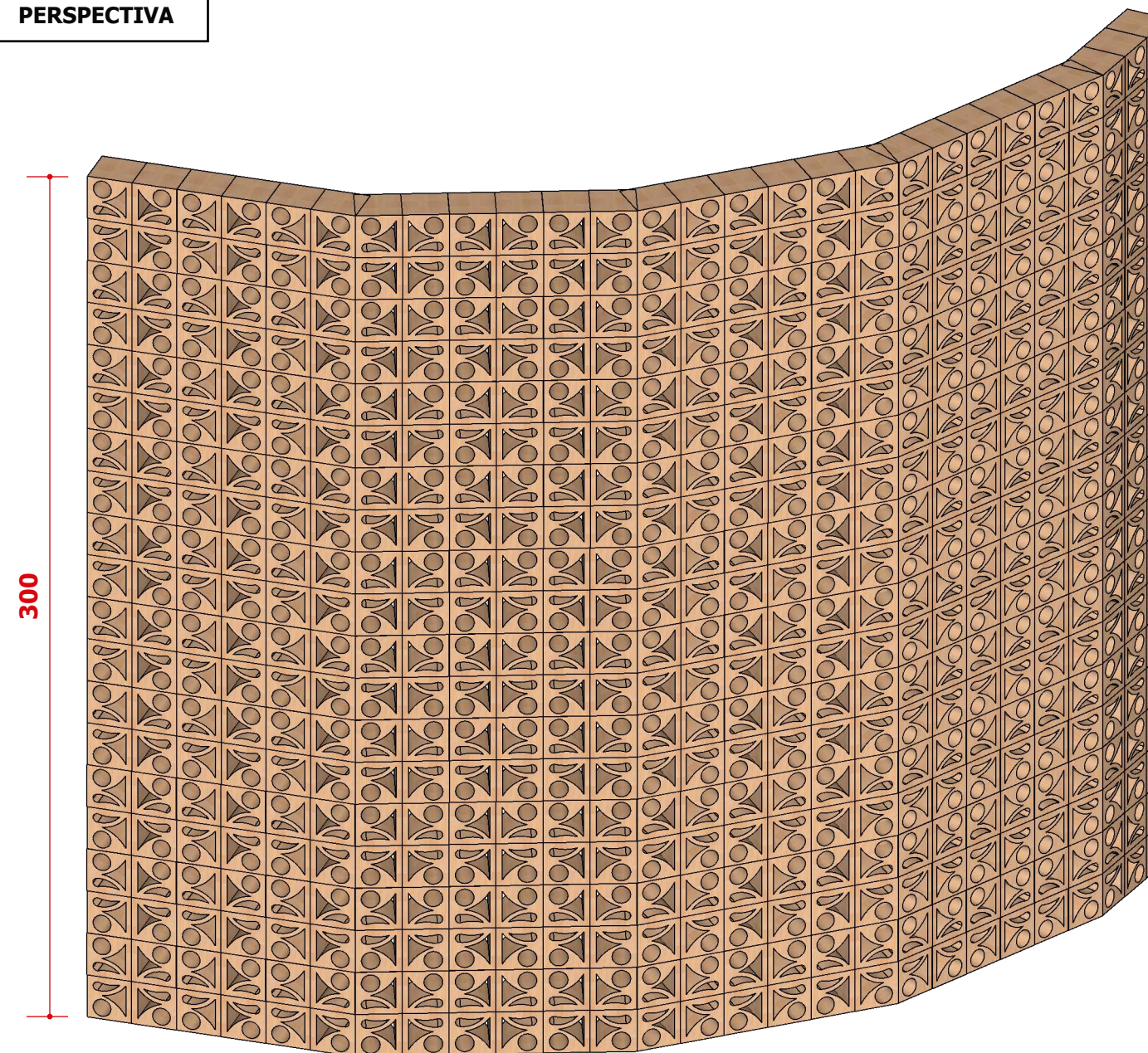
A intenção era que a lama de Mariana fosse integrada a massa, mas não foi possível pois interferiria na qualidade do produto, deixando-o quebradiço. Sua produção foi possível graças a uma parceria do Instituto Campana com a Divina Terra, Turmalina-MG.

O trabalho dos irmãos incorpora a ideia de transformação, reinvenção e integração do artesanato na produção em massa, tornando preciosos os materiais do dia a dia, pobres ou comuns, que carregam não só a criatividade em seu design, mas também características bem brasileiras – as cores, as misturas, o caos criativo e o triunfo de soluções simples.



Posição da divisória na praça

PERSPECTIVA



ATENÇÃO: PODE SOFRER ALTERAÇÃO

DATA: 08 MARÇO 2024  
CIDADE: CANTAGALO - MG  
REVISÃO 00  
**CONFERIR MEDIDAS IN LOCO**

PRAÇA  
**FOLHA: 22/22**