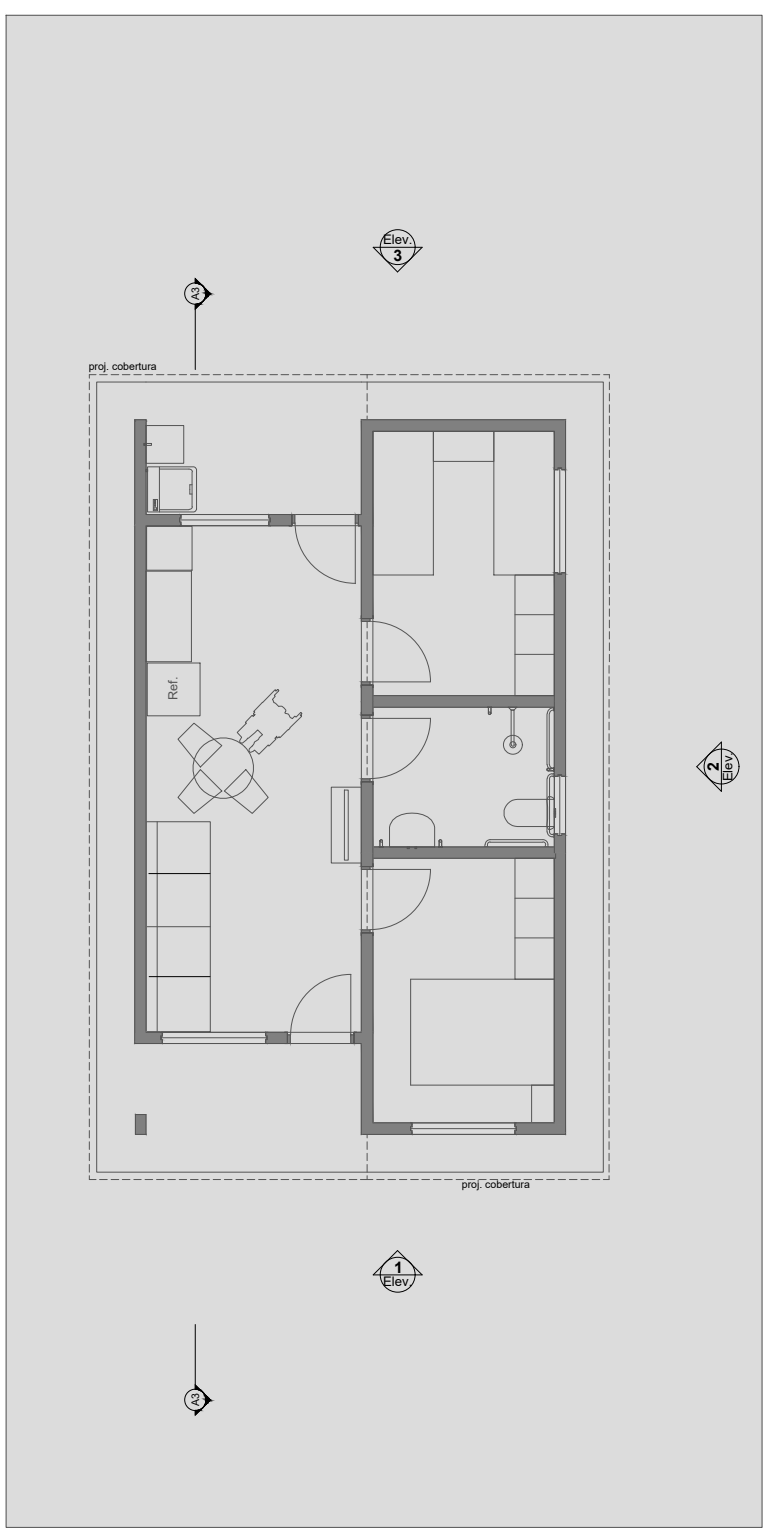
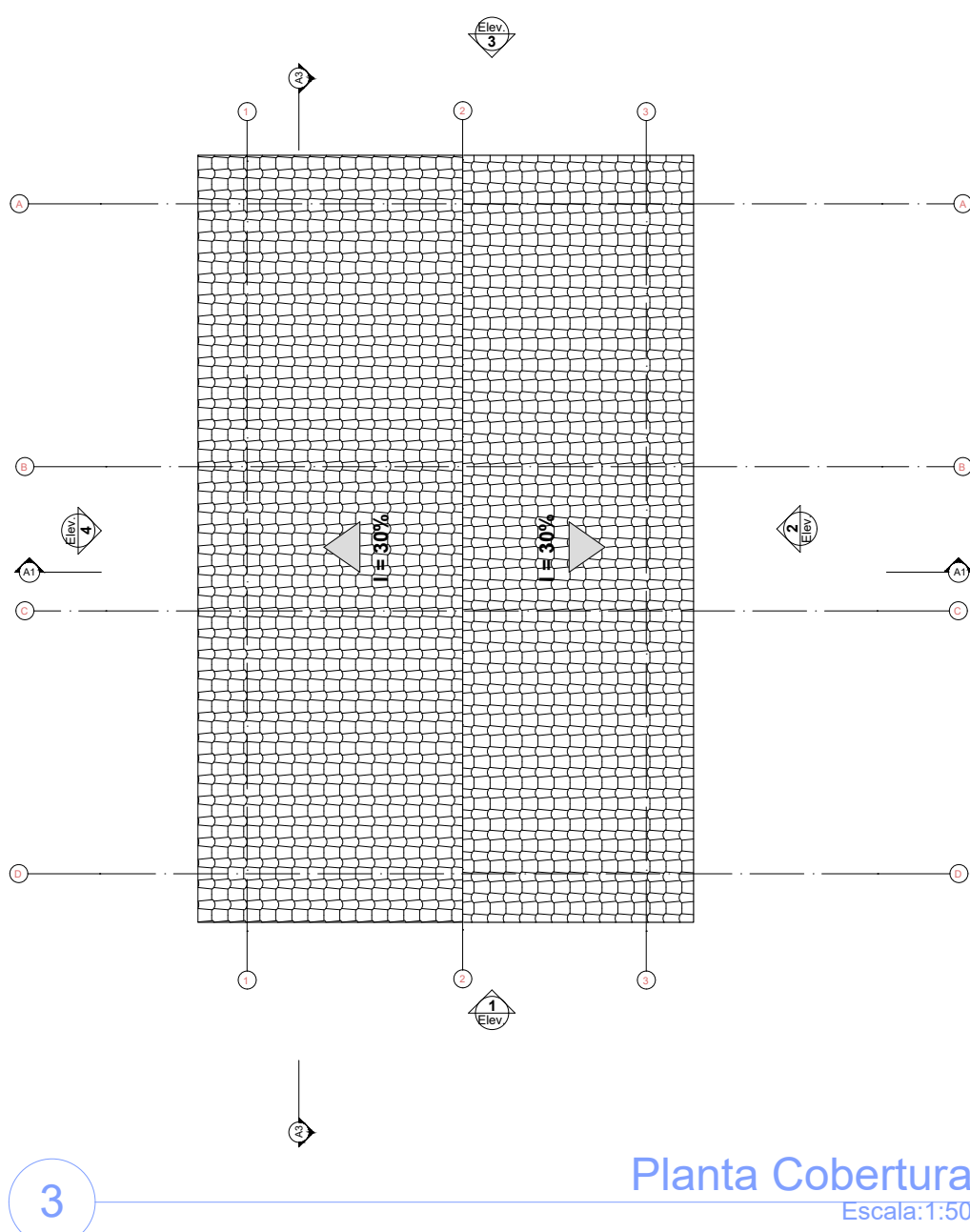


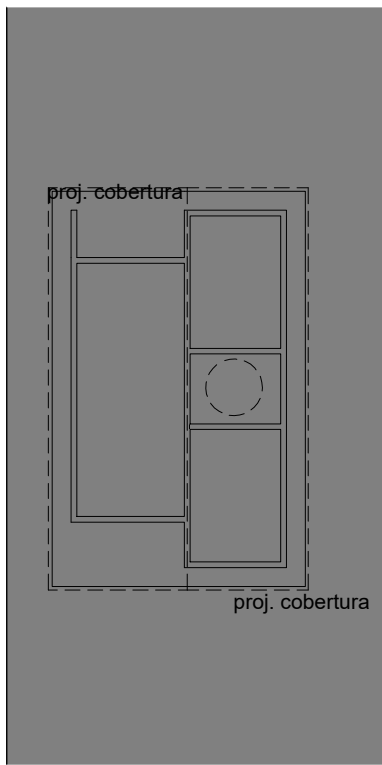
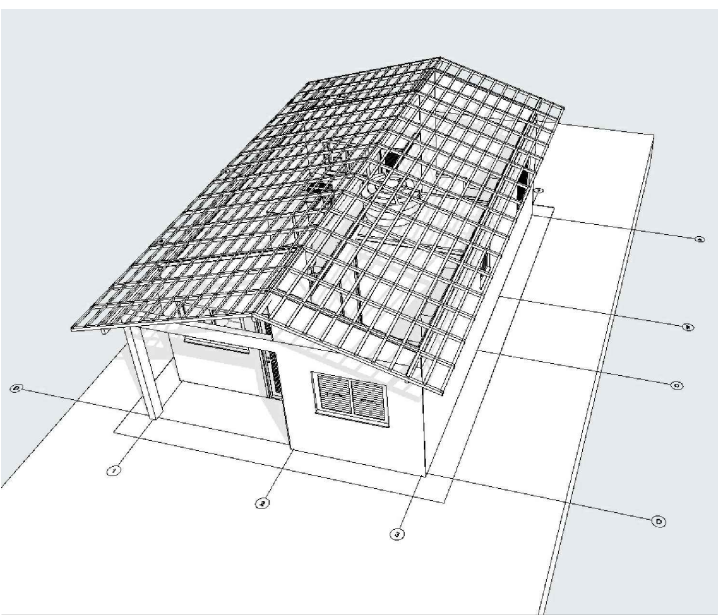
Planta Térreo
Escala: 1:50



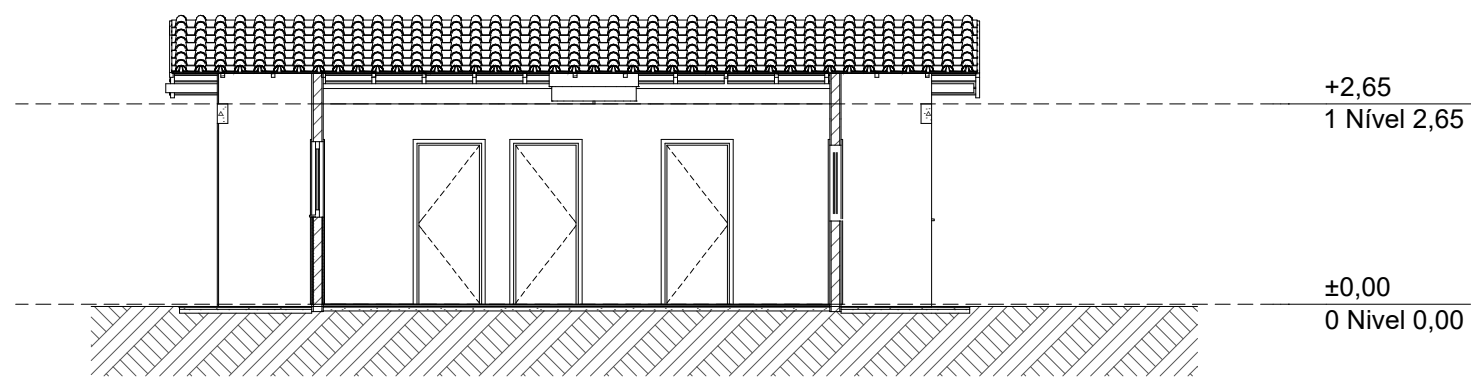
LAYOUT
Escala: 1:100



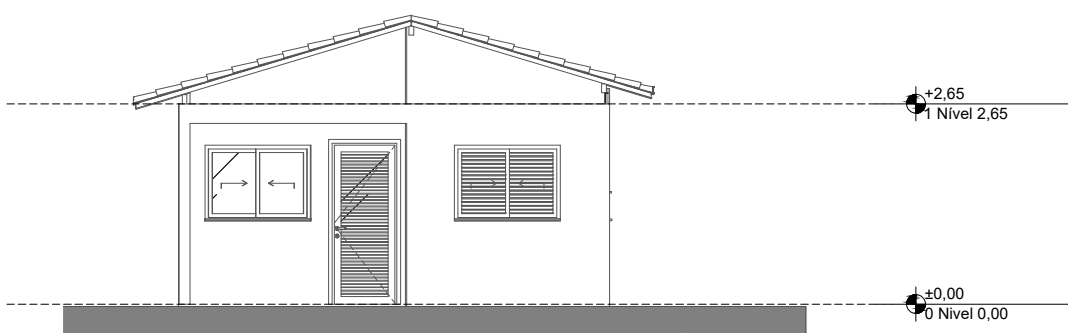
Planta Cobertura
Escala: 1:50



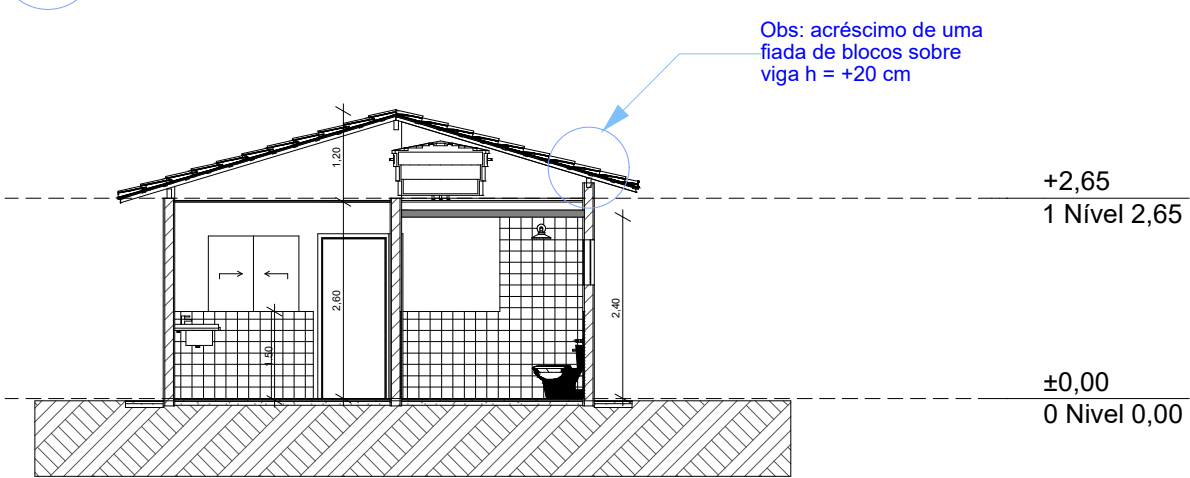
Implantação
Escala: 1:200



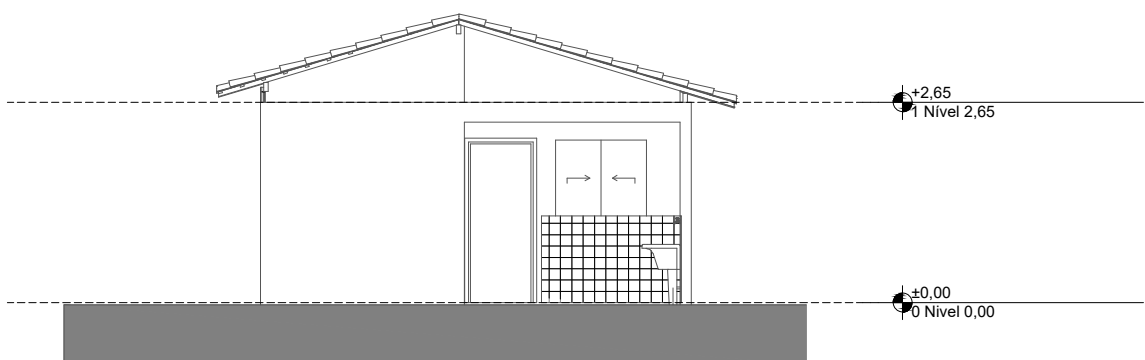
Corte
Escala: 1:100



Lateral Direita
Escala: 1:100

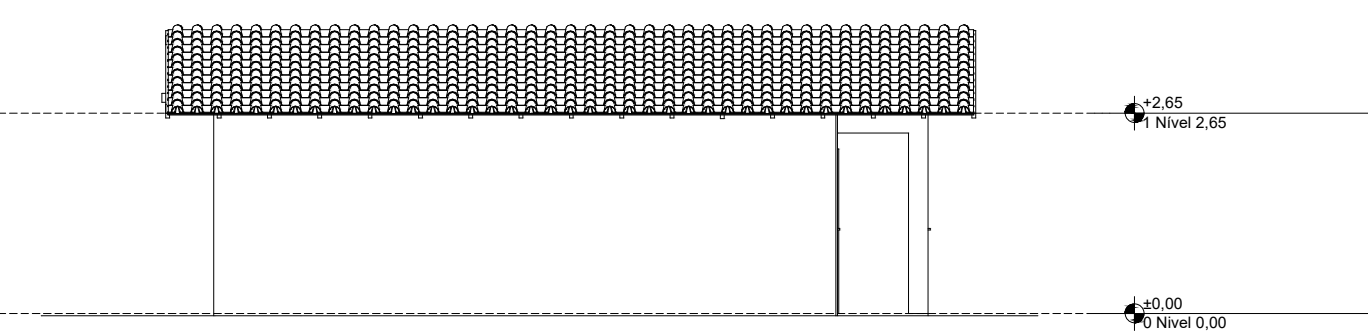


Corte
Escala: 1:100



Elevação Posterior
Escala: 1:100

Lateral Esquerda
Escala: 1:100



Lateral Esquerda
Escala: 1:100

| REV. | DESCRIÇÃO | MODIFICADO POR | DATA |
|------|-----------|----------------|------|
| | | | |
| | | | |
| | | | |
| | | | |
| | | | |
| | | | |
| | | | |
| | | | |
| | | | |

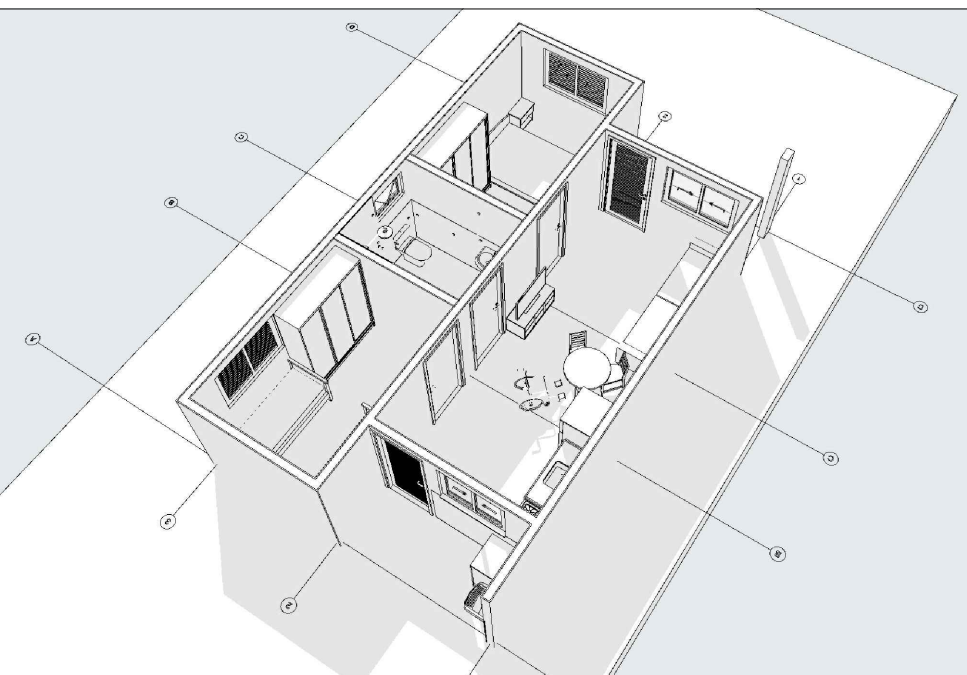
| Quadro de Áreas | | | |
|-----------------|--------|-----------------|----------|
| Piso de Origem | Cômodo | Área Medida | |
| Nível 0,00 | 01 | ESTAR / COZINHA | 19,10 |
| | 02 | DORM. 01 | 8,40 |
| | 03 | BANHO | 4,44 |
| | 04 | DORM. 02 | 8,40 |
| | 05 | VARANDA | 3,56 |
| | 06 | LAVANDERIA | 3,56 |
| | | | 47,46 m² |

PREFEITURA MUNICIPAL DE CANAS

APROVADO

DATA: 18/12/2025

AVENIDA VINTE E DOIS DE MARÇO, Nº 369, CENTRO, CANAS/SP
CEP 12615-000 TEL: (12) 3151-6000 - EMAIL: OBRAS@CANAS.SP.GOV.BR



P R E F E I T U R A
C A N A S

Folha: 01/01

Obra: FNHIS SUB 50 | MINHA CASA, MINHA VIDA

Local: AVENIDA LUIS MARTON

Proprietário: PREFEITURA MUNICIPAL DE CANAS

Data: DEZ/2025

Desenhos:

Escala: INDICADAS

Revisão I:

Revisão II:

Aprovação:

GUSTAVO ZANIN LUCENA FAMADAS
Prefeito Municipal de Canas-SP

PAULO SOUSA
Secretário de Obras, Habitação e Meio Ambiente,
Agricultura e Serviços Municipais
Engenheiro Civil - CREA 5070768871
Responsável Técnico

Diretoria Planejamento, Obras, Meio Ambiente e Serviços Municipais
Av. 22 de Março, 369 - Centro - CEP 12.615-000 Fone: (12) 3151-6000
page: www.canas.sp.gov.br / e-mail: obras@canas.sp.gov.br