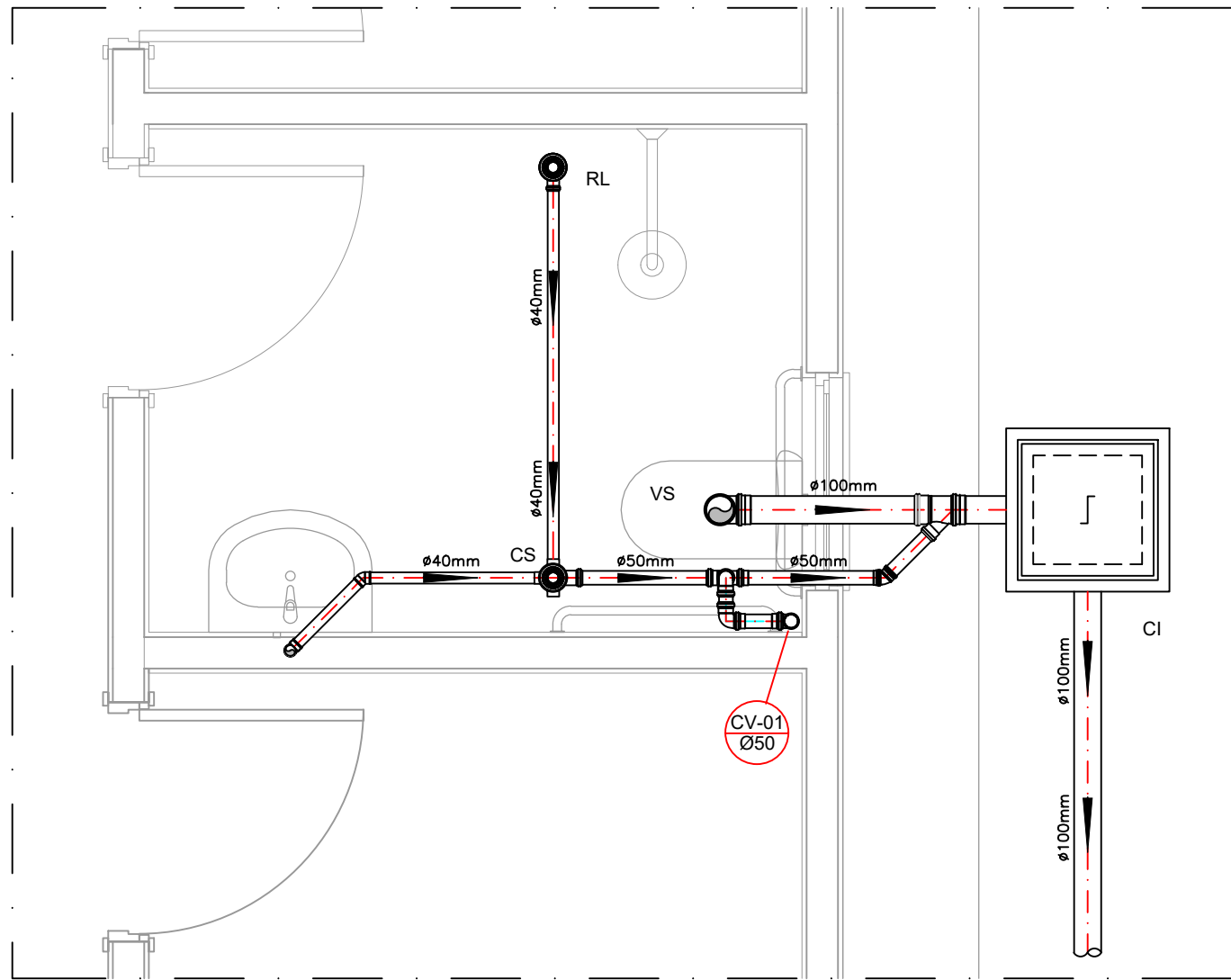
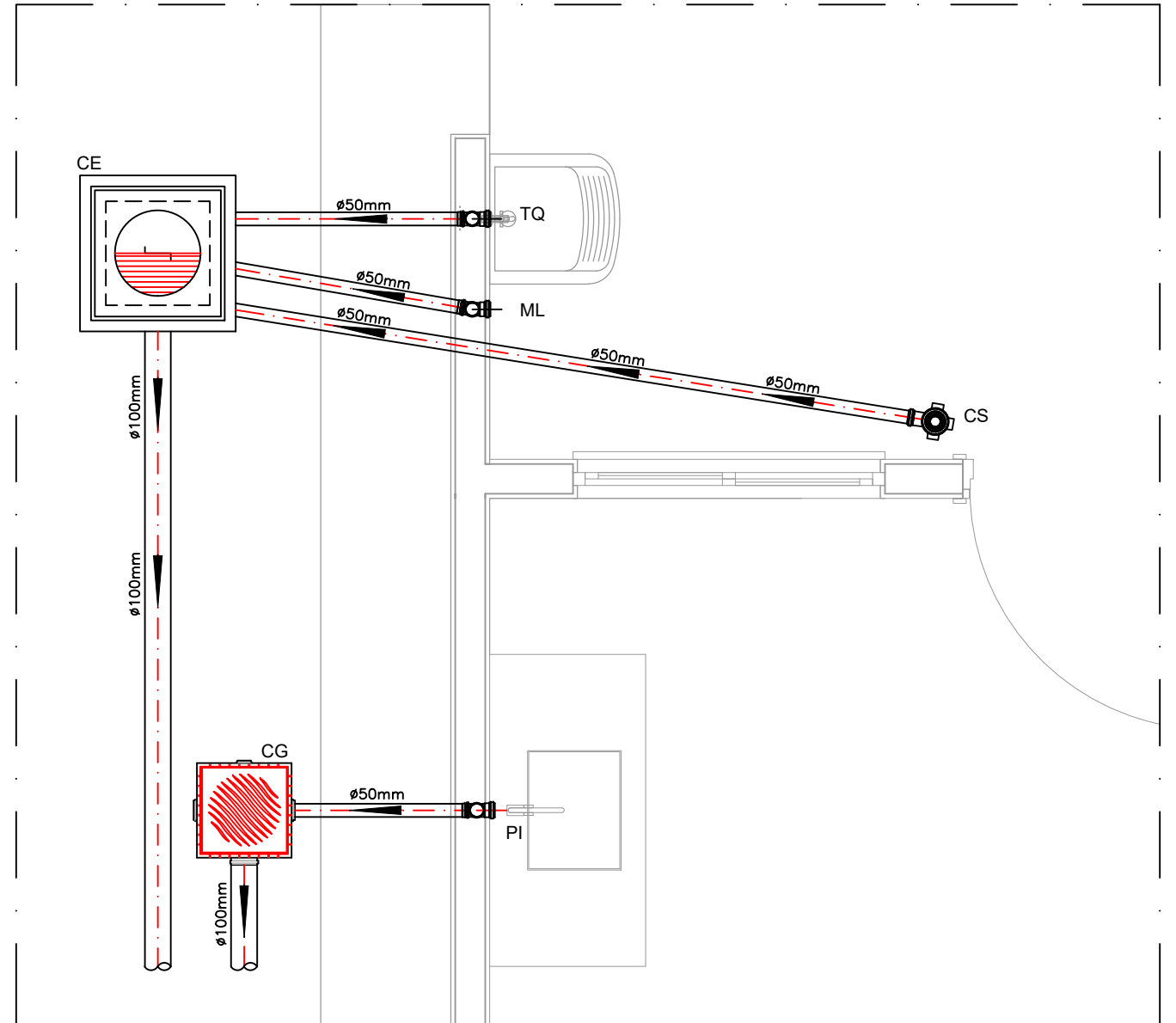


PROJETO SANITÁRIO - PLANTA BAIXA  
ESCALA 1:50

VAI REDE COLETORA DE ESGOTO EXISTENTE

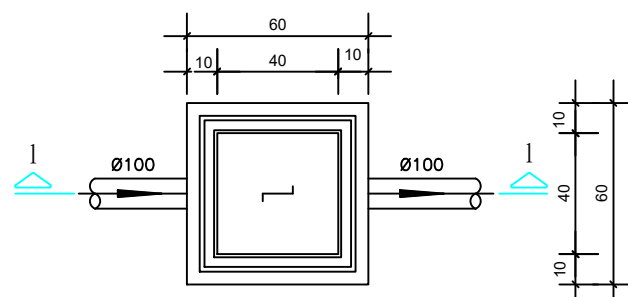


DETALHE HORIZONTAL - 01  
ESCALA 1:25

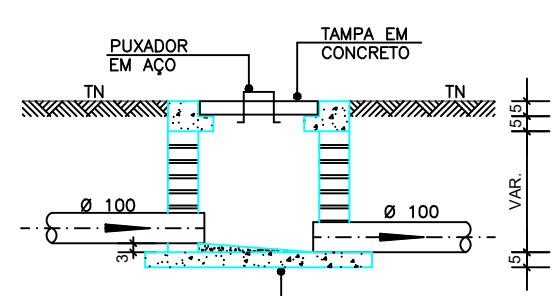


DETALHE HORIZONTAL - 02 E 03  
ESCALA 1:25

CAIXA DE INSPEÇÃO  
ESCALA 1:25

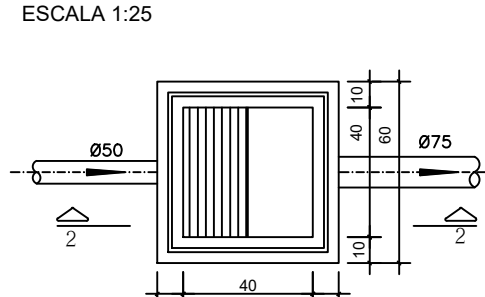


PLANTA BAIXA

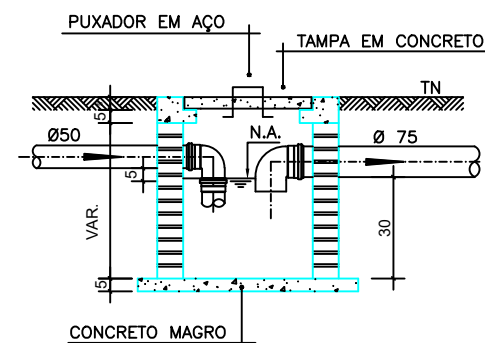


CORTE 1-1

CAIXA DE GORDURA  
(60x60cm)  
ESCALA 1:25

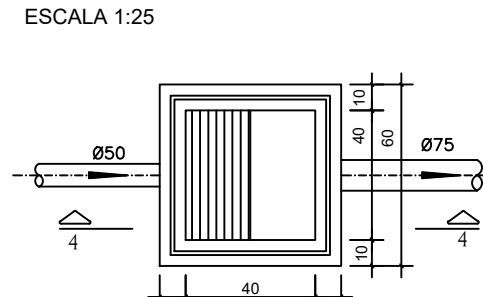


PLANTA BAIXA

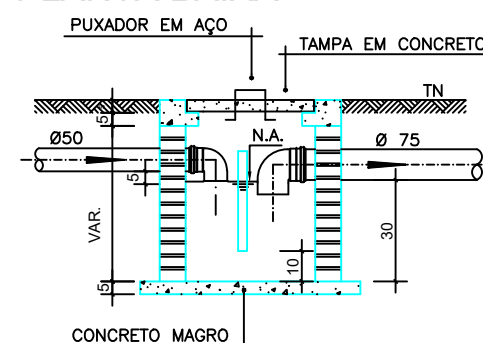


CORTE 2-2

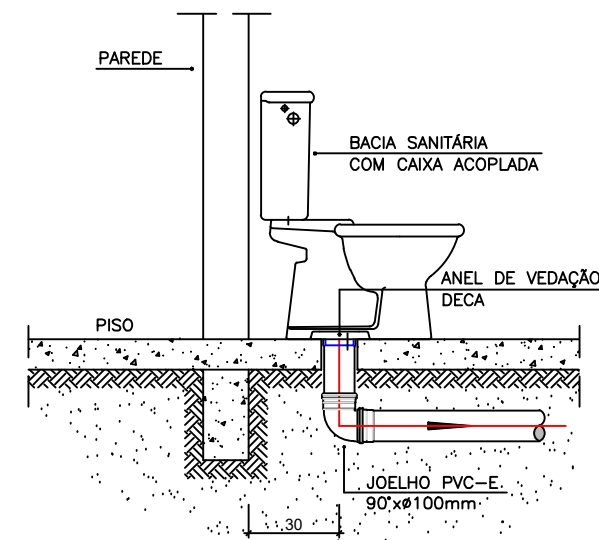
CAIXA DE ESPUMA  
(60x60cm)  
ESCALA 1:25



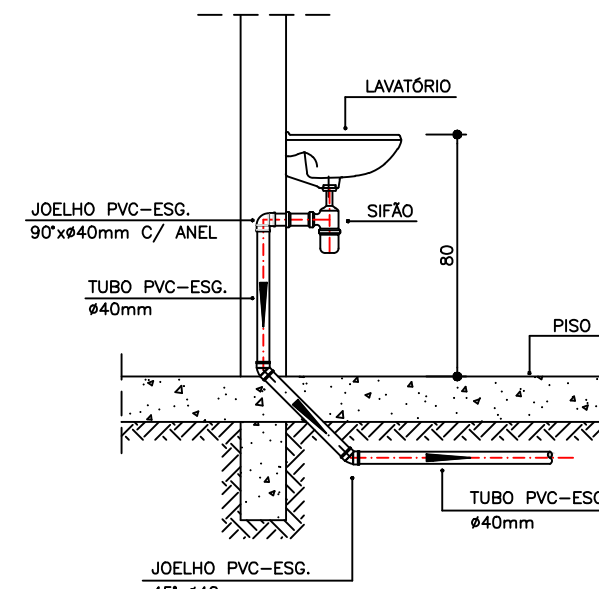
PLANTA BAIXA



CORTE 4-4



DETALHE GENÉRICO DO VASO SANITÁRIO  
ESCALA 1:25



DETALHE DO LAVATÓRIO  
ESCALA 1:25

- NOTAS GERAIS:**
- 1.0 - Quanto à inclinação:
- 1.1 - A inclinação mínima para as redes de esgoto e águas pluviais serão conforme indicado abaixo:
- | Diâmetros  | Esgoto | Águas Pluviais |
|--|--------|----------------|
| 2.0 - CAIXAS E RALOS   |        |                |
| 2.1 - ALVENARIA  | 2,0%   | -              |
| 2.1.1 - As caixas de inspeção, gordura e águas pluviais deverão ser confeccionadas conforme detalhe em projeto e serão em alvenaria de tijolos maciços.  | 1,0%   | 1,0%           |
| 2.1.2 - Todos os materiais deverão ser fabricados por empresas com certificado INMETRO e com os materiais também certificados de acordo com as especificações de projeto.  |        |                |
| 2.2 - PLÁSTICAS:   |        |                |
| 2.2.1 - Serão de especificação conforme o projeto e terão grelhas e porta grelhas em material plástico.  |        |                |
| 2.3 - RALOS:   |        |                |
| 2.3.1 - Os ralos serão de especificação conforme o projeto e deverão contar com fecho hidráulico mínimo de 31mm. Terão grelhas e porta grelhas em material plástico.   |        |                |
| 3.0 - As setas indicam o sentido do fluxo nas tubulações.  |        |                |
| 4.0 - Todos os diâmetros estão em milímetros, exceto onde indicado.  |        |                |
| 5.0 - Todas as medidas de distância e altura estão em metros, exceto onde indicado.  |        |                |
| 6.0 - Todos os vasos sanitários estão locados a 30cm da parede pronta para o eixo, conforme detalhe.   |        |                |
| 7.0 - Todas as tubulações com diâmetros iguais ou superior a 50mm deverão ser montadas com junta elástica. Já as tubulações inferiores deverão ser soldadas com adesivo plástico, com exceção da ligação do ponto do lavatório com o sifão. Neste deverá ser instalado joelho com Ø40mm, com anel de borracha. |        |                |
| 8.0 - Não é permitido, em hipótese alguma, o uso de aquecimento para a fabricação de bolsas ou curvas, devendo ser utilizados as conexões apropriadas como luvas simples, de correr, curvas e etc, conforme seja necessário.   |        |                |
| 9.0 - Nas colunas de ventilação, na extremidade de cada tubo, deverá ser colocado terminal final de ventilação ou tela plástica contra mosquitos para evitar a entrada de animais e resíduos sólidos, conforme projeto.  |        |                |
| 10.0 - Todas as vezes que a tubulação de PVC Esgoto for colocada em paredes ou revestimentos com alvenaria deverá ser envolvida com tela de arame.   |        |                |
| 11.0 - A vedação da bacia sanitária deverá ser feita com anel de vedação DECA ou similar, de forma a garantir a qualidade da peça instalada.   |        |                |
| 12.0 - INSTRUÇÃO DE MONTAGEM:  |        |                |
| 12.1 - JUNTAS SOLDADAS:  |        |                |
| A. Limpar com estopa branca a ponta e a bolsa a serem unidas;  |        |                |
| B. Lixar a pontas a bolsa com lixa nº100 até eliminar o brilho superficial;  |        |                |
| C. Limpar a ponta e a bolsa embebida em solução limpadora;   |        |                |
| D. Aplicar adesivo plástico para PVC, na ponta e na bolsa dos tubos a serem unidos, procedendo a montagem imediata.  |        |                |
| 12.2 - JUNTA ELÁSTICA COM ANEL DE BORRACHA:  |        |                |
| A. Limpar com estopa branca a ponta e a bolsa a serem unidas;  |        |                |
| B. Introduzir o anel de borracha no alojamento (virola) apropriado existente na bolsa;   |        |                |
| C. Marcar a profundidade da bolsa na ponta do tubo. Essa marcação servirá de referência para se constatar a penetração da ponta do tubo no interior da bolsa;  |        |                |
| D. Aplicar pasta lubrificante na parte visível do anel (já colocado na bolsa). Repetir essa mesma operação na ponta do tubo. Não utilizar graxas ou óleos como lubrificantes;  |        |                |
| E. Proceder a montagem introduzindo a ponta no tubo até o fundo da bolsa tendo como referência a marca previamente feita no tubo. Recuar a ponta para fora da bolsa approx. 5mm. Isso possibilitará que a junta observe os movimentos da tubulação devido a expansão térmica.                                  |        |                |

- NOTAS:**
- 1.0 - Quanto à inclinação:
- 1.1 - A inclinação mínima para as redes de esgoto e águas pluviais serão conforme indicado abaixo:
- | Diâmetros  | Esgoto | Águas Pluviais |
|--|--------|----------------|
| 2.0 - CAIXAS E RALOS   |        |                |
| 2.1 - ALVENARIA  | 2,0%   | -              |
| 2.1.1 - As caixas de inspeção, gordura e águas pluviais deverão ser confeccionadas conforme detalhe em projeto e serão em alvenaria de tijolos maciços.  | 1,0%   | 1,0%           |
| 2.1.2 - Todos os materiais deverão ser fabricados por empresas com certificado INMETRO e com os materiais também certificados de acordo com as especificações de projeto.  |        |                |
| 2.2 - PLÁSTICAS:   |        |                |
| 2.2.1 - Serão de especificação conforme o projeto e terão grelhas e porta grelhas em material plástico.  |        |                |
| 2.3 - RALOS:   |        |                |
| 2.3.1 - Os ralos serão de especificação conforme o projeto e deverão contar com fecho hidráulico mínimo de 31mm. Terão grelhas e porta grelhas em material plástico.   |        |                |
| 3.0 - As setas indicam o sentido do fluxo nas tubulações.  |        |                |
| 4.0 - Todos os diâmetros estão em milímetros, exceto onde indicado.  |        |                |
| 5.0 - Todas as medidas de distância e altura estão em metros, exceto onde indicado.  |        |                |
| 6.0 - Todos os vasos sanitários estão locados a 30cm da parede pronta para o eixo, conforme detalhe.   |        |                |
| 7.0 - Todas as tubulações com diâmetros iguais ou superior a 50mm deverão ser montadas com junta elástica. Já as tubulações inferiores deverão ser soldadas com adesivo plástico, com exceção da ligação do ponto do lavatório com o sifão. Neste deverá ser instalado joelho com Ø40mm, com anel de borracha. |        |                |
| 8.0 - Não é permitido, em hipótese alguma, o uso de aquecimento para a fabricação de bolsas ou curvas, devendo ser utilizados as conexões apropriadas como luvas simples, de correr, curvas e etc, conforme seja necessário.   |        |                |
| 9.0 - Nas colunas de ventilação, na extremidade de cada tubo, deverá ser colocado terminal final de ventilação ou tela plástica contra mosquitos para evitar a entrada de animais e resíduos sólidos, conforme projeto.  |        |                |
| 10.0 - Todas as vezes que a tubulação de PVC Esgoto for colocada em paredes ou revestimentos com alvenaria deverá ser envolvida com tela de arame.   |        |                |
| 11.0 - A vedação da bacia sanitária deverá ser feita com anel de vedação DECA ou similar, de forma a garantir a qualidade da peça instalada.   |        |                |
| 12.0 - INSTRUÇÃO DE MONTAGEM:  |        |                |
| 12.1 - JUNTAS SOLDADAS:  |        |                |
| A. Limpar com estopa branca a ponta e a bolsa a serem unidas;  |        |                |
| B. Lixar a pontas a bolsa com lixa nº100 até eliminar o brilho superficial;  |        |                |
| C. Limpar a ponta e a bolsa embebida em solução limpadora;   |        |                |
| D. Aplicar adesivo plástico para PVC, na ponta e na bolsa dos tubos a serem unidos, procedendo a montagem imediata.  |        |                |
| 12.2 - JUNTA ELÁSTICA COM ANEL DE BORRACHA:  |        |                |
| A. Limpar com estopa branca a ponta e a bolsa a serem unidas;  |        |                |
| B. Introduzir o anel de borracha no alojamento (virola) apropriado existente na bolsa;   |        |                |
| C. Marcar a profundidade da bolsa na ponta do tubo. Essa marcação servirá de referência para se constatar a penetração da ponta do tubo no interior da bolsa;  |        |                |
| D. Aplicar pasta lubrificante na parte visível do anel (já colocado na bolsa). Repetir essa mesma operação na ponta do tubo. Não utilizar graxas ou óleos como lubrificantes;  |        |                |
| E. Proceder a montagem introduzindo a ponta no tubo até o fundo da bolsa tendo como referência a marca previamente feita no tubo. Recuar a ponta para fora da bolsa approx. 5mm. Isso possibilitará que a junta observe os movimentos da tubulação devido a expansão térmica.                                  |        |                |

- NOTAS:**
- 1.0 - Quanto à inclinação:
- 1.1 - A inclinação mínima para as redes de esgoto e águas pluviais serão conforme indicado abaixo:
- | Diâmetros  | Esgoto | Águas Pluviais |
|--|--------|----------------|
| 2.0 - CAIXAS E RALOS   |        |                |
| 2.1 - ALVENARIA  | 2,0%   | -              |
| 2.1.1 - As caixas de inspeção, gordura e águas pluviais deverão ser confeccionadas conforme detalhe em projeto e serão em alvenaria de tijolos maciços.  | 1,0%   | 1,0%           |
| 2.1.2 - Todos os materiais deverão ser fabricados por empresas com certificado INMETRO e com os materiais também certificados de acordo com as especificações de projeto.  |        |                |
| 2.2 - PLÁSTICAS:   |        |                |
| 2.2.1 - Serão de especificação conforme o projeto e terão grelhas e porta grelhas em material plástico.  |        |                |
| 2.3 - RALOS:   |        |                |
| 2.3.1 - Os ralos serão de especificação conforme o projeto e deverão contar com fecho hidráulico mínimo de 31mm. Terão grelhas e porta grelhas em material plástico.   |        |                |
| 3.0 - As setas indicam o sentido do fluxo nas tubulações.  |        |                |
| 4.0 - Todos os diâmetros estão em milímetros, exceto onde indicado.  |        |                |
| 5.0 - Todas as medidas de distância e altura estão em metros, exceto onde indicado.  |        |                |
| 6.0 - Todos os vasos sanitários estão locados a 30cm da parede pronta para o eixo, conforme detalhe.   |        |                |
| 7.0 - Todas as tubulações com diâmetros iguais ou superior a 50mm deverão ser montadas com junta elástica. Já as tubulações inferiores deverão ser soldadas com adesivo plástico, com exceção da ligação do ponto do lavatório com o sifão. Neste deverá ser instalado joelho com Ø40mm, com anel de borracha. |        |                |
| 8.0 - Não é permitido, em hipótese alguma, o uso de aquecimento para a fabricação de bolsas ou curvas, devendo ser utilizados as conexões apropriadas como luvas simples, de correr, curvas e etc, conforme seja necessário.   |        |                |
| 9.0 - Nas colunas de ventilação, na extremidade de cada tubo, deverá ser colocado terminal final de ventilação ou tela plástica contra mosquitos para evitar a entrada de animais e resíduos sólidos, conforme projeto.  |        |                |
| 10.0 - Todas as vezes que a tubulação de PVC Esgoto for colocada em paredes ou revestimentos com alvenaria deverá ser envolvida com tela de arame.   |        |                |
| 11.0 - A vedação da bacia sanitária deverá ser feita com anel de vedação DECA ou similar, de forma a garantir a qualidade da peça instalada.   |        |                |
| 12.0 - INSTRUÇÃO DE MONTAGEM:  |        |                |
| 12.1 - JUNTAS SOLDADAS:  |        |                |
| A. Limpar com estopa branca a ponta e a bolsa a serem unidas;  |        |                |
| B. Lixar a pontas a bolsa com lixa nº100 até eliminar o brilho superficial;  |        |                |
| C. Limpar a ponta e a bolsa embebida em solução limpadora;   |        |                |
| D. Aplicar adesivo plástico para PVC, na ponta e na bolsa dos tubos a serem unidos, procedendo a montagem imediata.  |        |                |
| 12.2 - JUNTA ELÁSTICA COM ANEL DE BORRACHA:  |        |                |
| A. Limpar com estopa branca a ponta e a bolsa a serem unidas;  |        |                |
| B. Introduzir o anel de borracha no alojamento (virola) apropriado existente na bolsa;   |        |                |
| C. Marcar a profundidade da bolsa na ponta do tubo. Essa marcação servirá de referência para se constatar a penetração da ponta do tubo no interior da bolsa;  |        |                |
| D. Aplicar pasta lubrificante na parte visível do anel (já colocado na bolsa). Repetir essa mesma operação na ponta do tubo. Não utilizar graxas ou óleos como lubrificantes;  |        |                |
| E. Proceder a montagem introduzindo a ponta no tubo até o fundo da bolsa tendo como referência a marca previamente feita no tubo. Recuar a ponta para fora da bolsa approx. 5mm. Isso possibilitará que a junta observe os movimentos da tubulação devido a expansão térmica.                                  |        |                |

CAIXA DE INSPEÇÃO  
ESCALA 1:25

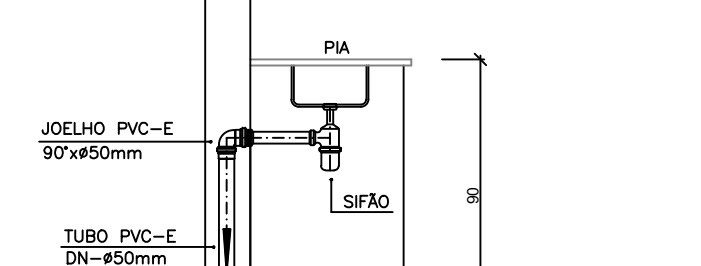


PLANTA BAIXA

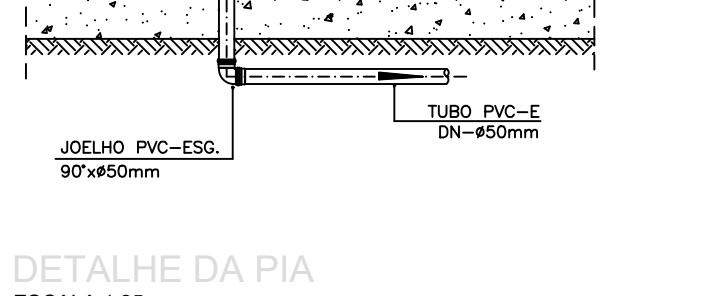


CORTE 1-1

CAIXA DE GORDURA  
(60x60cm)  
ESCALA 1:25



PLANTA BAIXA



CORTE 2-2

CAIXA DE ESPUMA  
(60x60cm)  
ESCALA 1:25



PLANTA BAIXA



CORTE 4-4

DETALHE DO LAVATÓRIO  
ESCALA 1:25



DETALHE DA PIA  
ESCALA 1:25



DETALHE DA PIA  
ESCALA 1:25



DETALHE DA PIA  
ESCALA 1:25



DETALHE DA PIA  
ESCALA 1:25



DETALHE DA PIA  
ESCALA 1:25



DETALHE DA PIA  
ESCALA 1:25



DETALHE DA PIA  
ESCALA 1:25



DETALHE DA PIA  
ESCALA 1:25



DETALHE DA PIA  
ESCALA 1:25



DETALHE DA PIA  
ESCALA 1:25



DETALHE DA PIA  
ESCALA 1:25



DETALHE DA PIA  
ESCALA 1:25



DETALHE DA PIA  
ESCALA 1:25



DETALHE DA PIA  
ESCALA 1:25



DETALHE DA PIA  
ESCALA 1:25



DETALHE DA PIA  
ESCALA 1:25



DETALHE DA PIA  
ESCALA 1:25



DETALHE DA PIA  
ESCALA 1:25



DETALHE DA PIA  
ESCALA 1:25



DETALHE DA PIA  
ESCALA 1:25



DETALHE DA PIA  
ESCALA 1:25



DETALHE DA PIA  
ESCALA 1:25



DETALHE DA PIA  
ESCALA 1:25



DETALHE DA PIA  
ESCALA 1:25



DETALHE DA PIA  
ESCALA 1:25



DETALHE DA PIA  
ESCALA 1:25



DETALHE DA PIA  
ESCALA 1:25



DETALHE DA PIA  
ESCALA 1:25



DETALHE DA PIA  
ESCALA 1:25



DETALHE DA PIA  
ESCALA 1:25



DETALHE DA PIA  
ESCALA 1:25



DETALHE DA PIA  
ESCALA 1:25

