

Lista de materiais - Pavimento		
<b>Elétrica</b>		
Cabo Unipolar (cobre)		
Isol.PVC - 450/750V (ref. Pirastec Ecoplus BWF Flexível)		
2.5 mm <sup>2</sup> - Azul claro	183.36 m	
2.5 mm <sup>2</sup> - Branco	183.36 m	
4 mm <sup>2</sup> - Azul claro	31.71 m	
4 mm <sup>2</sup> - Branco	31.71 m	
Caixa de passagem - embutir		
Alvenaria 300x300x300mm	9 pç	
Tampa 300x300x50mm	9 pç	
Dispositivo de Proteção		
Disjuntor Unipolar Termomagnético - norma DIN (Curva C) 10 A - 3 kA	2 pç	
Eletroduto PVC flexível		
Eletroduto leve 1"	109.9 m	
3/4"	96.66 m	
Eletroduto pesado 2"	22.55 m	
Luminária e acessórios		
Luminária Led externa Ledvance Floodlight alta potência 200W	12 pç	
Quadro de medição - AMPLA		
Unidade consumidora individual Caixa para medidor monofásico	1 pç	
Quadro distrib. chapa pintada - embutir Sem barr. - DIN (Ref. Cemar) Cap. 4 disj. unip.	1 pç	
POSTE METALICO		
Poste metalico	6 pç	

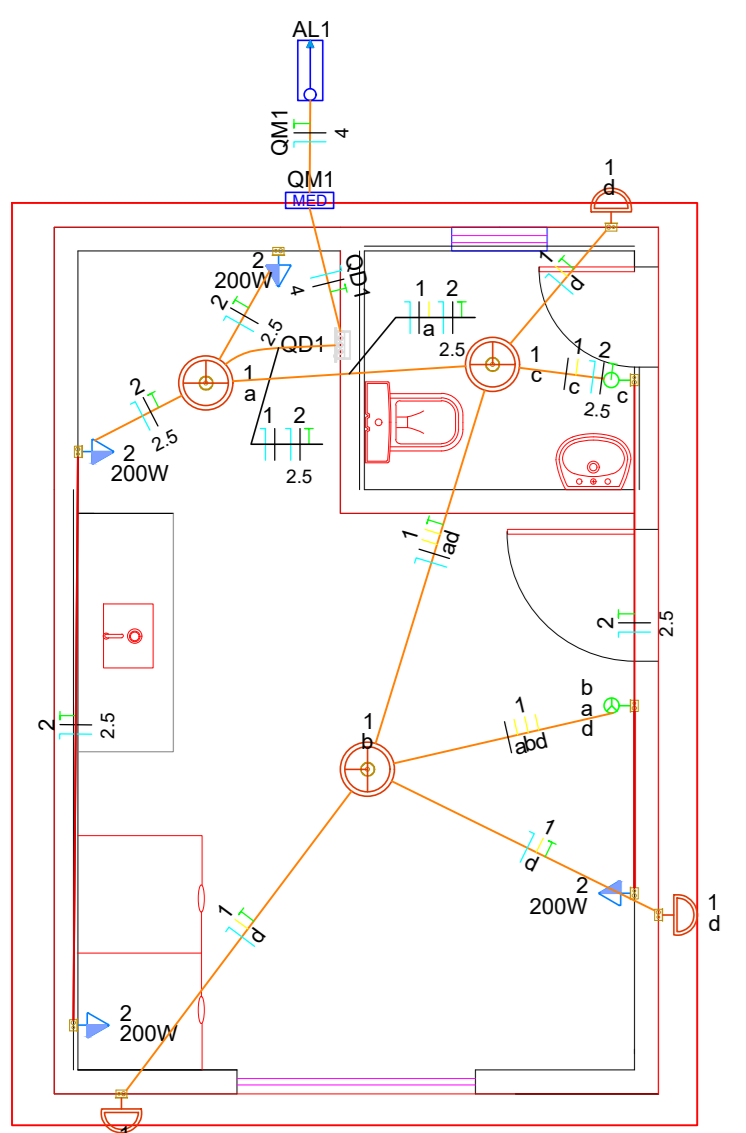
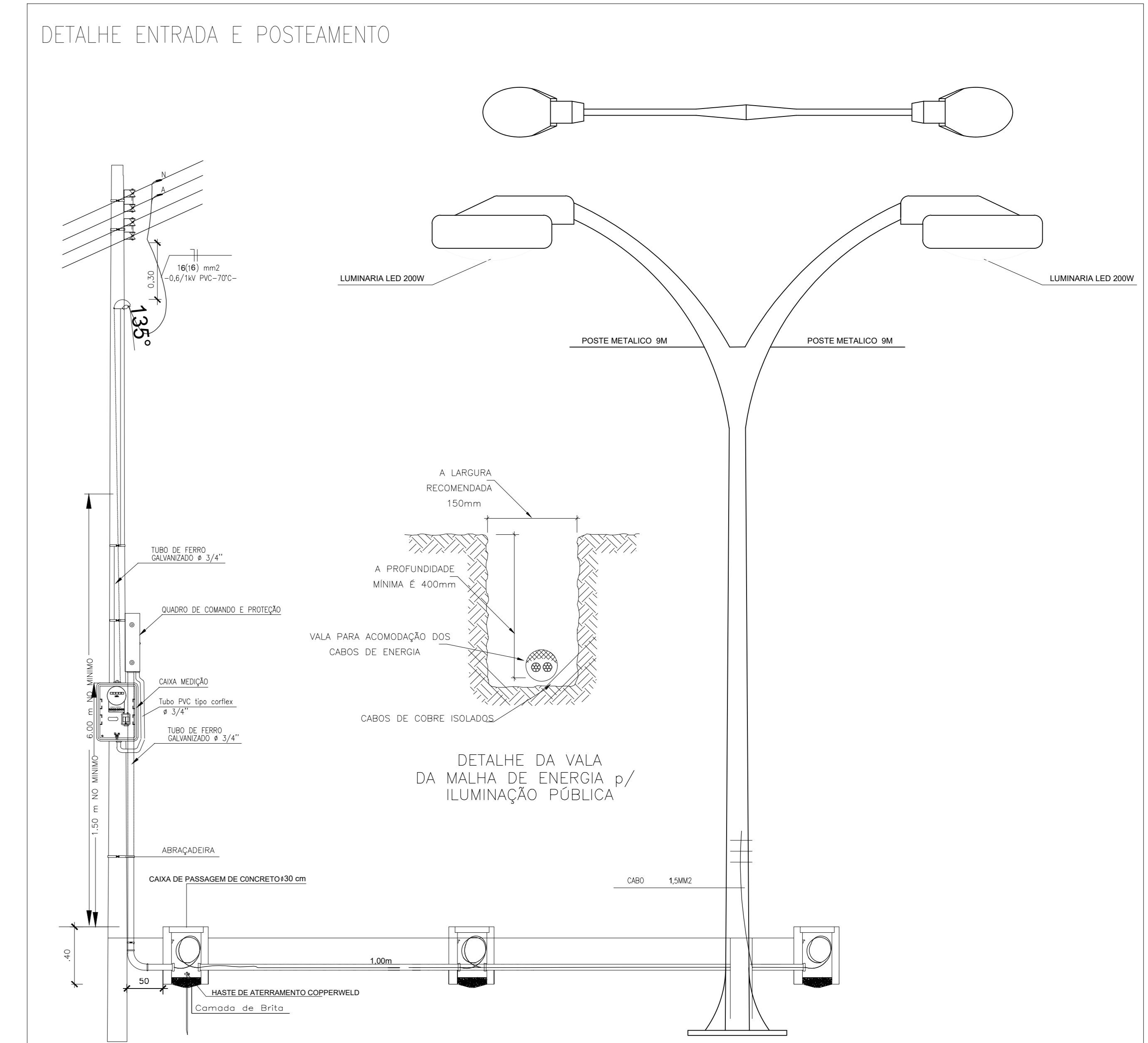
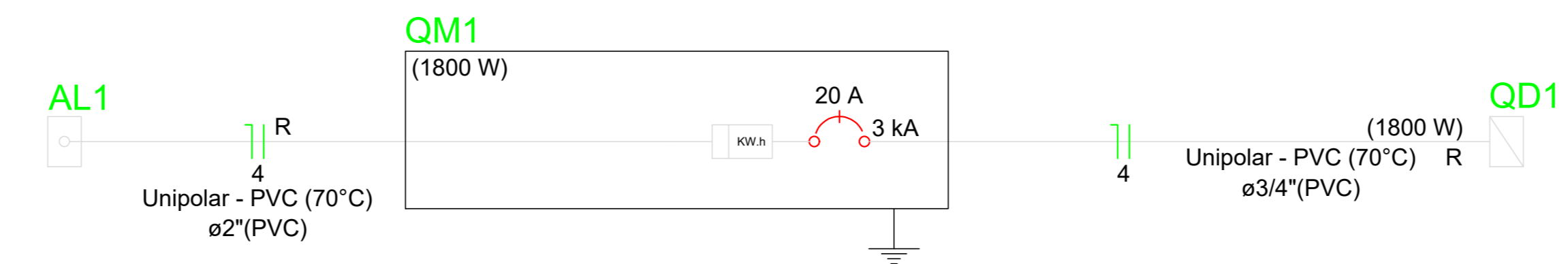
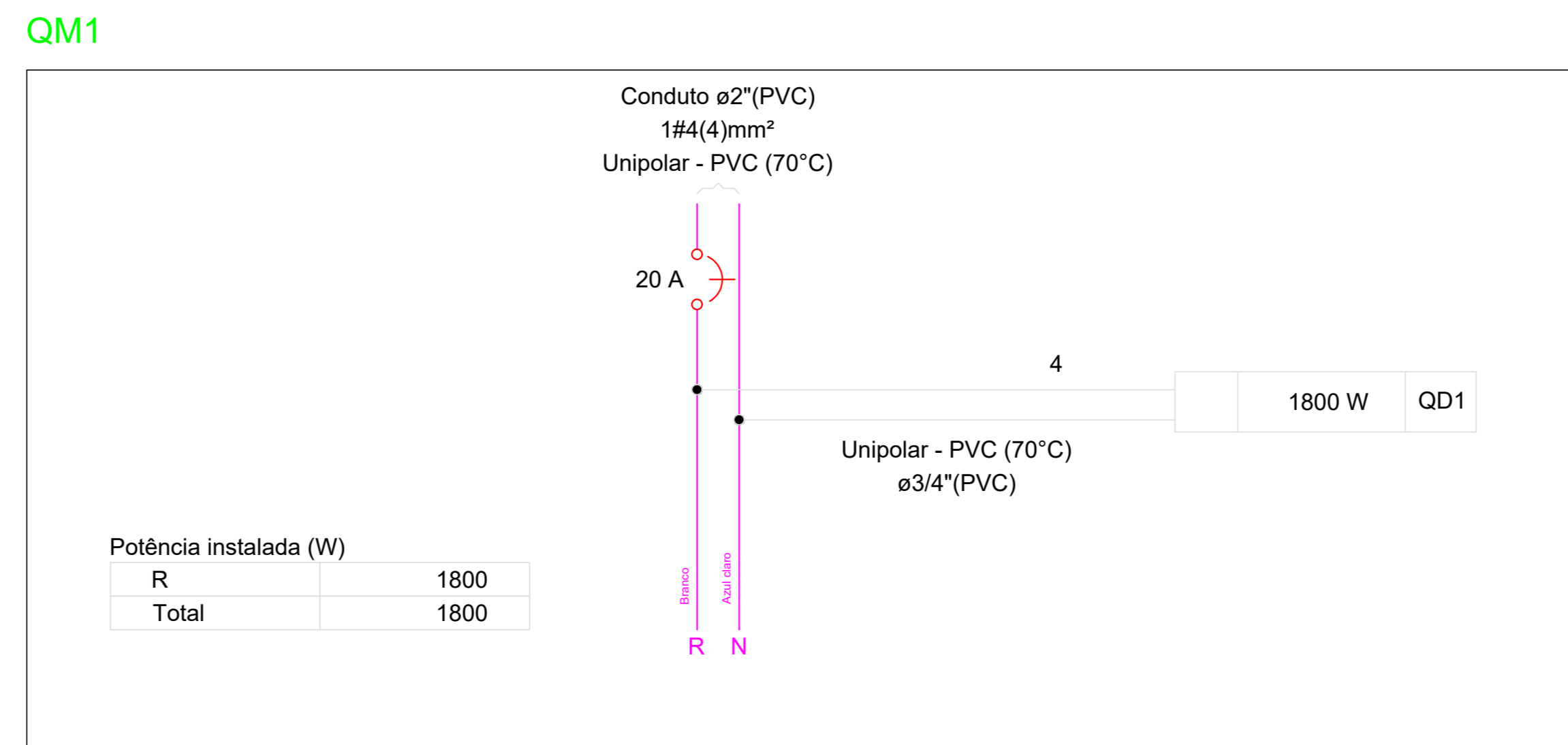
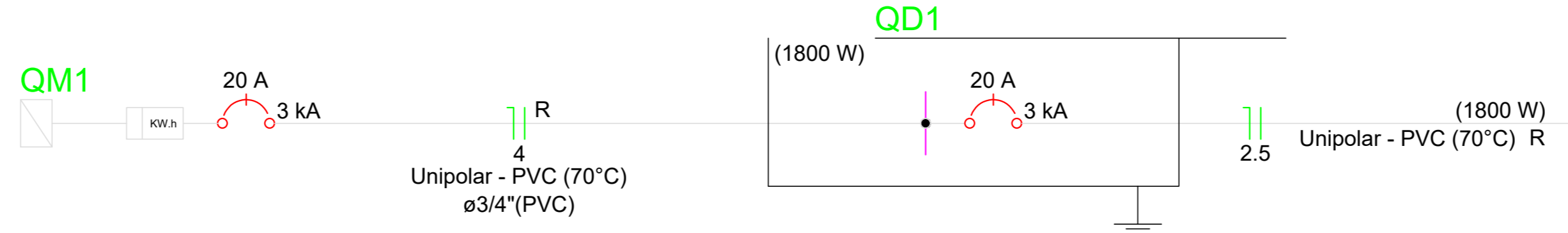
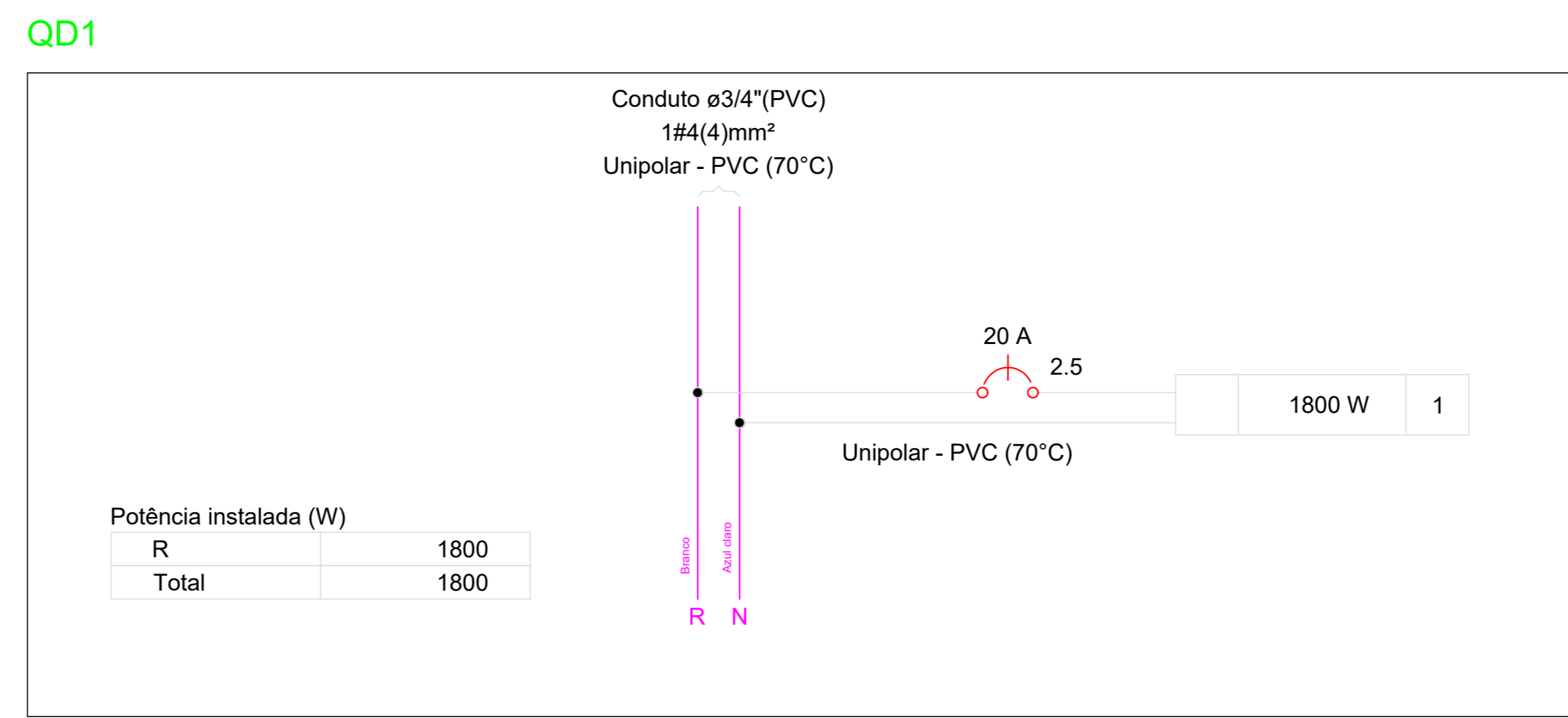
Legenda de condutos - Pavimento	
<b>Elétrica</b>	
	Teto
	Piso
<b>Legenda - Pavimento</b>	
	Caixa de passagem
	Entrada de serviço
	Luminária LED 200W
	Quadro de distribuição
	Quadro de medição

Quadro de Cargas (QD1) - Pavimento																							
Circuito	Descrição	Esquema	Método de inst.	Tensão (V)	Iluminação (W)	Pot. total. (VA)	Pot. total. (W)	Fases	Pot. - R (W)	Pot. - S (W)	Pot. - T (W)	FCT	FCA	In' (A)	Ip (A)	Seção (mm <sup>2</sup> )	Ic (A)	Icc (kA)	Disj (A)	dV parc (%)	dV total (%)	Status	
1		F+N	B1	220 V	150	2000	1800	R	1800														OK
TOTAL					12	2000	1800	R	1800				1.00	0.80	11.4	9.1	1.5	17.5	3	10	3.32	4.48	OK

Quadro de Demanda (QD1) - Pavimento			
Tipo de carga	Potência instalada (kVA)	Fator de demanda (%)	Demanda (kVA)
Uso Especifico	2.00	100.00	2.00
TOTAL			2.00

Quadro de Cargas (QM1) - Pavimento																							
Circuito	Descrição	Esquema	Método de inst.	Tensão (V)	Pot. total. (VA)	Pot. total. (W)	Fases	Pot. - R (W)	Pot. - S (W)	Pot. - T (W)	FCT	FCA	In' (A)	Ip (A)	Seção (mm <sup>2</sup> )	Ic (A)	Icc (kA)	Disj (A)	dV parc (%)	dV total (%)	Status		
QD1		F+N	B1	220 V	2000	1800	R	1800															OK
TOTAL					2000	1800	R	1800				1.00	0.80	11.4	9.1	4	32.0	3	10	0.34	1.17	OK	

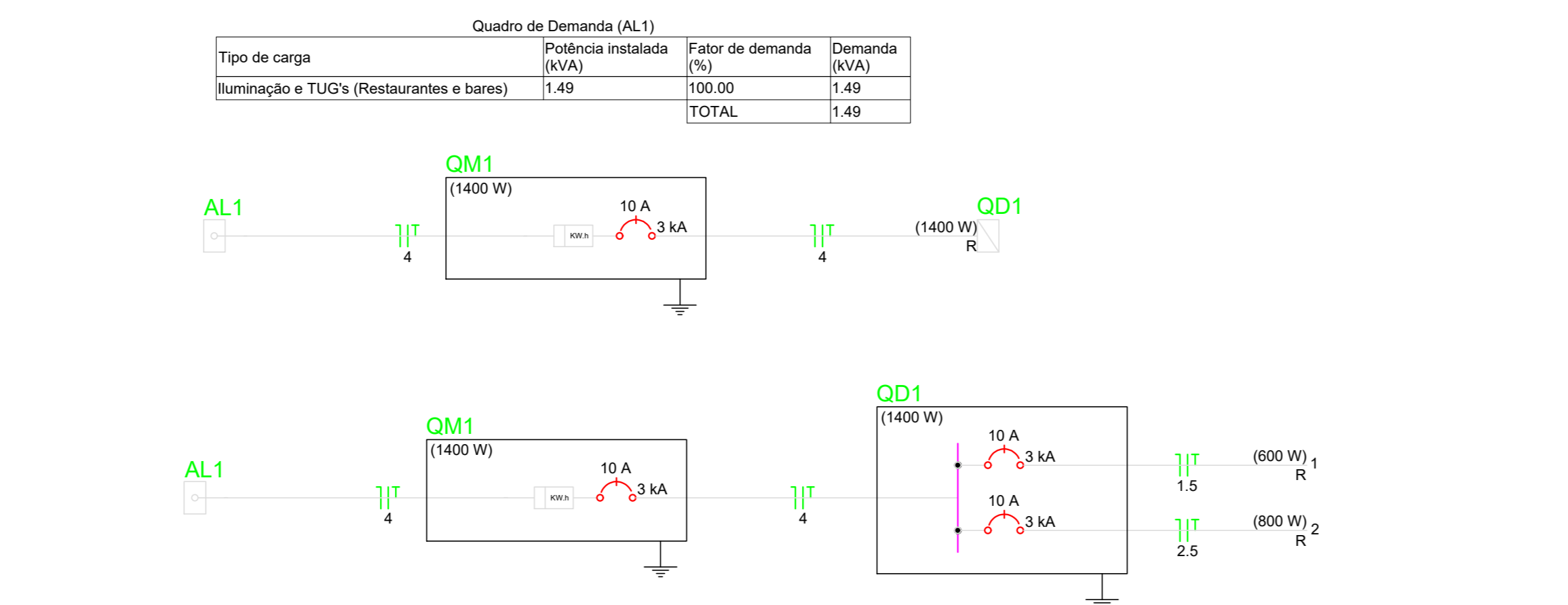
Quadro de Demanda (QM1) - Pavimento			
Tipo de carga	Potência instalada (kVA)	Fator de demanda (%)	Demanda (kVA)
Uso Especifico	2.00	100.00	2.00
TOTAL			2.00



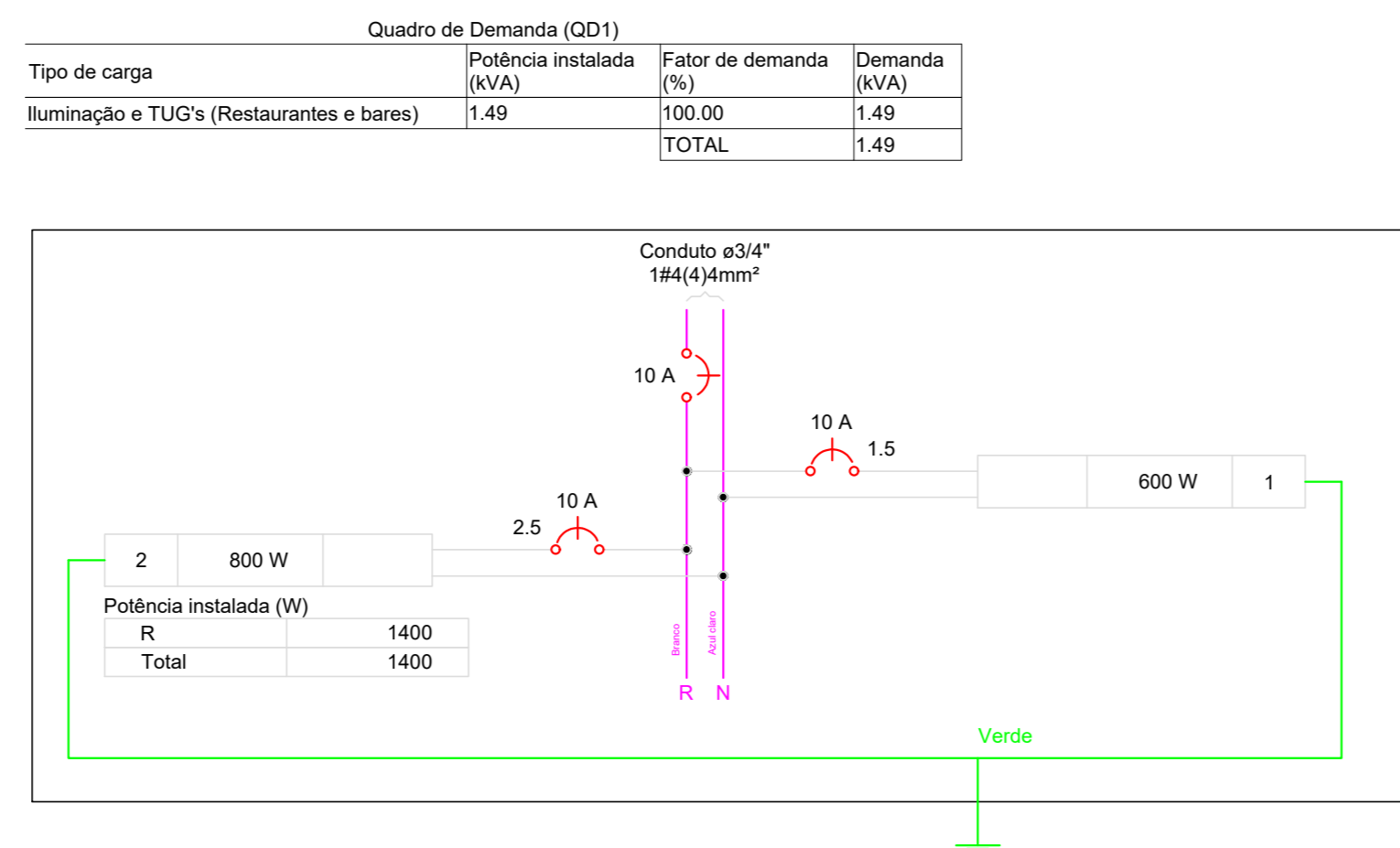
Legenda	
	Entrada de serviço
	Interruptor simples 1 tecla - 1,10m do piso
	Interruptor simples 3 teclas - 1,10m do piso
	Ponto genérico de luz 100W
	Quadro de distribuição
	Quadro de medição
	Tomada média a 1,10m do piso

Legenda de condutos	
	Distta
	Teto

Lista de materiais		
<b>Elétrica</b>		
Acessórios p/ eletrodutos		
Caixa PVC 4x2"	6 pç	
Cabo Unipolar (cobre)		
Isol.PVC - 450/750V (ref. Pirastec Ecoplus BWF Flexível)		
1.5 mm <sup>2</sup> - Amarelo	28.15 m	
1.5 mm <sup>2</sup> - Azul claro	14.98 m	
1.5 mm <sup>2</sup> - Branco	12.63 m	
1.5 mm <sup>2</sup> - Verde-amarelo	10.95 m	
2.5 mm <sup>2</sup> - Azul claro	18.88 m	
2.5 mm <sup>2</sup> - Branco	18.88 m	
2.5 mm <sup>2</sup> - Verde-amarelo	18.88 m	
4 mm <sup>2</sup> - Azul claro	6.55 m	
4 mm <sup>2</sup> - Branco	6.55 m	
4 mm <sup>2</sup> - Verde-amarelo	6.55 m	
Dispositivo Elétrico - embutido		
Placa 2x4"		
Interruptor simples - 1 tecla	1 pç	
Interruptor simples - 3 teclas	1 pç	
Placa p/ 1 função	4 pç	
SI placa		
Tomada hexagonal (NBR 14136) 2P+T 10A	4 pç	
Dispositivo de Proteção		
Disjuntor Unipolar Termomagnético - norma DIN (Curva C) 10 A - 3 kA	4 pç	
Eletroduto PVC flexível		
Eletroduto leve 3/4"	45.93 m	
Eletroduto PVC rosca		
Eletroduto, vara 3.0m 12"	4 m	
Material p/ entrada serviço		
Ponto de luz		
Ponto de luz 100W	6 pç	
Quadro de medição - AMPLA		
Unidade consumidora individual medidor monofásico	1 pç	
Quadro distrib. pvc embutir Sem barr. - DIN (Ref. Morator) Cap. 6 disj. unip.	1 pç	

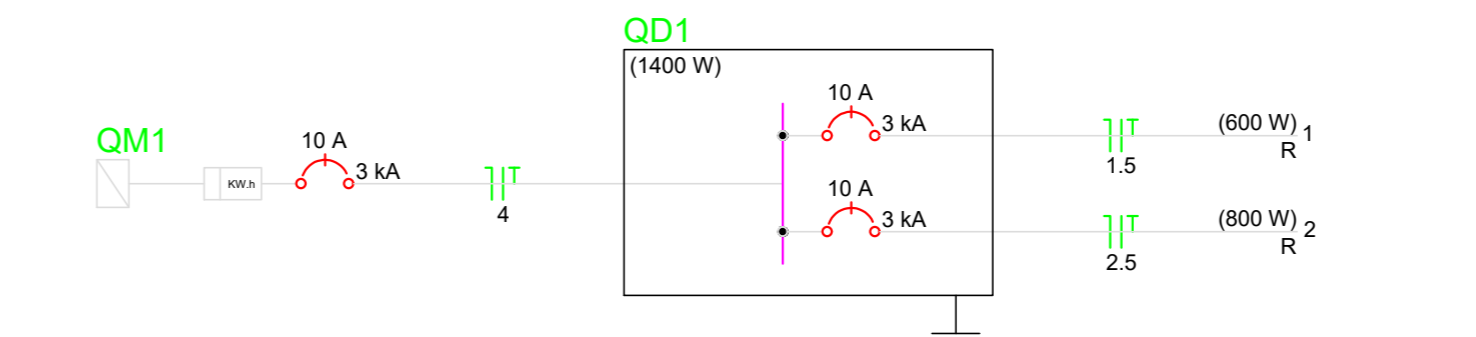
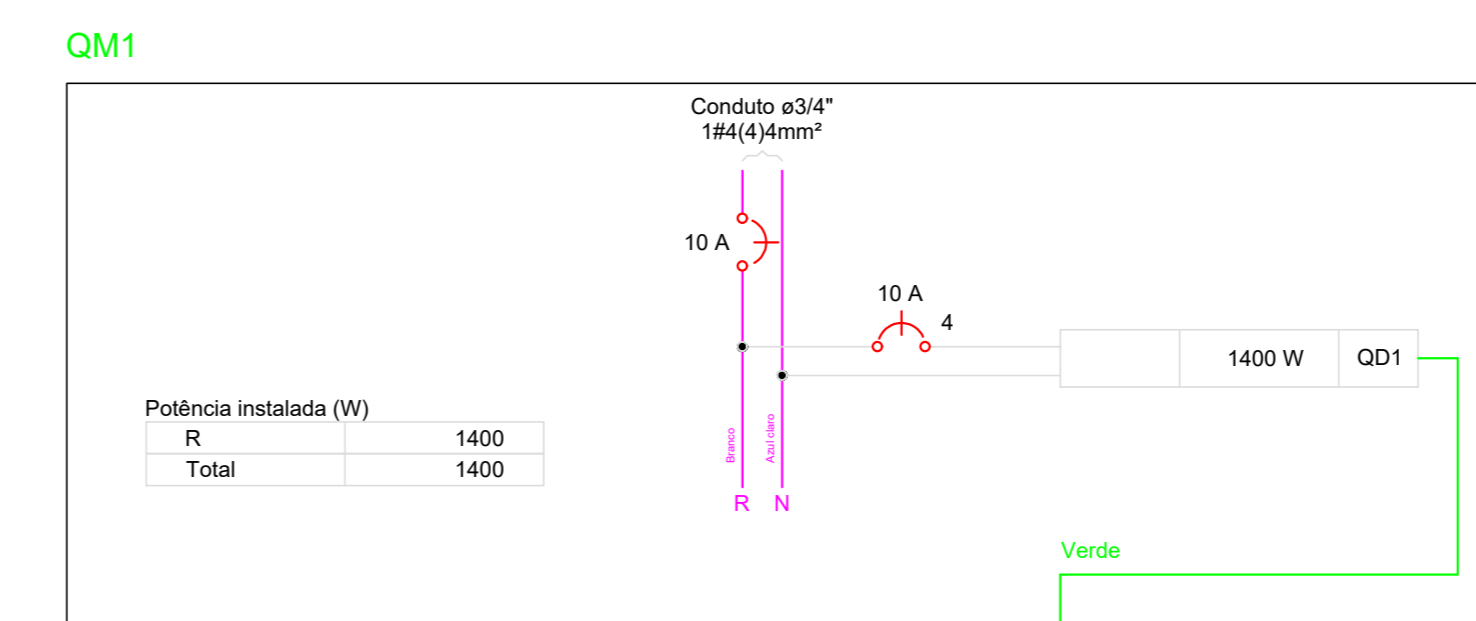


Quadro de Cargas (QD1)																								
Circuito	Descrição	Esquema	Método de inst.	Tensão (V)	Iluminação (W)	Tomadas (W)	Pot. total. (VA)	Pot. total. (W)	Fases	Pot. - R (W)	Pot. - S (W)	Pot. - T (W)	FCT	FCA	In' (A)	Ip (A)	Seção (mm <sup>2</sup> )	Ic (A)	Icc (kA)	Disj (A)	dV parc (%)	dV total (%)	Status	
1		F+N+T	B1	220 V	6	200	600	600	R	600														OK
2		F+N+T	B1	220 V	6	4	889	800	R	800														OK
TOTAL					6	4	1489	1400	R	1400				1.00	1.00	2.7	1.5	17.5	3	10	0.12	0.30	OK	



Quadro de Demanda (QM1)			
Tipo de carga	Potência instalada (kVA)	Fator de demanda (%)	Demanda (kVA)
Iluminação e TUG's (Restaurantes e bares)	1.49	100.00	1.49
TOTAL			1.49

Quadro de Cargas (QM1)																								
Circuito	Descrição	Esquema	Método de inst.	Tensão (V)	Iluminação (W)	Tomadas (W)	Pot. total. (VA)	Pot. total. (W)	Fases	Pot. - R (W)	Pot. - S (W)	Pot. - T (W)	FCT	FCA	In' (A)	Ip (A)	Seção (mm <sup>2</sup> )	Ic (A)	Icc (kA)	Disj (A)	dV parc (%)	dV total (%)	Status	
QD1		F+N+T	B1	220 V	1489	1400	1489	1400	R	1400														OK
TOTAL					1489	1400	1489	1400	R	1400				1.00	1.00	6.8	6.8	4	32.0	3	10	0.11	0.18	OK



PREFEITURA CREA-TO

ESTADO DO TOCANTINS  
PREFEITURA MUNICIPAL DE AGUIARNOPOLIS-TO

## PROJETO ELETRICO

OBRA: CONSTRUÇÃO PRAÇA NO MUNICIPIO DE AGUIARNOPOLIS-TO  
PROPRIETÁRIO: PREFEITURA MUNICIPAL DE AGUIARNOPOLIS-TO  
ENDEREÇO: RUA DO OURO MUNICIPIO: AGUIARNOPOLIS-TO

ÁREAS:  
VER ARQUITETOMO

AUTOR DO PROJETO:  
ENG. CIVIL ROBERSSON YURI GUIMARÃES DE CASTRO RIBEIRO  
CREA 211.125-D70

PROPRIETÁRIO  
PREFEITURA MUNICIPAL DE AGUIARNOPOLIS-TO  
CONTEUDO:  
DIAGRAMAS  
QUADRO DE CARGAS  
QUISQUE PROJETO ELETRICO  
LEGENDAS/DETALHES

DESENHO: R.C. FERREIRA (6319256-6443/99/88) 17:75 19  
DATA: MAIO/2020  
ESCALAS: INDICADAS  
PRANCHA: 2/2  
REV.: 00