

RELAÇÃO DO AÇO - VIGAS NÍVEL 1 TETO

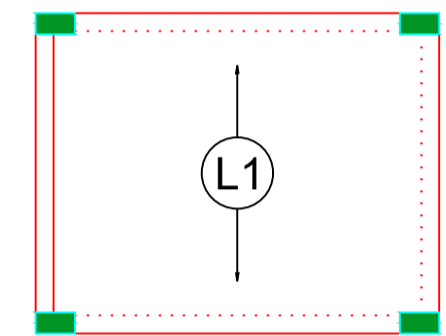
V1	V2	V3	V4	V5	V6	V7	V8	V9
CA60	1	5.0	308	65	20020			
CA50	2	5.0	59	75	4425			
	3	6.3	4	569	2276			
	4	6.3	4	344	1376			
	5	6.3	1	198	98			
	6	6.3	2	378	188			
	7	6.3	2	344	188			
	8	8.0	4	590	2360			
	9	8.0	1	222	111			
	10	8.0	2	305	152			
	11	8.0	4	273	1092			
	12	8.0	2	304	152			
	13	8.0	2	305	152			
	14	8.0	2	318	159			
	15	8.0	1	469	234			
	16	8.0	2	978	489			
	17	8.0	1	221	110			
	18	8.0	4	943	471			
	19	8.0	2	988	494			
	20	8.0	2	986	493			

RESUMO DO AÇO

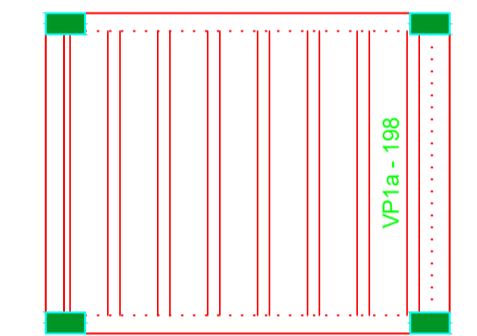
AÇO	DIAM (mm)	C.TOTAL (m)	PESO + 0% (kg)
CA50	6.3	61.2	15
CA60	8.0	165.6	65.3
CA60	5.0	244.5	37.7
PESO TOTAL (kg)			
CA50	80.3		
CA60	37.7		

Volume de concreto (C-20) = 1.78 m³
Área de forma = 32.67 m²

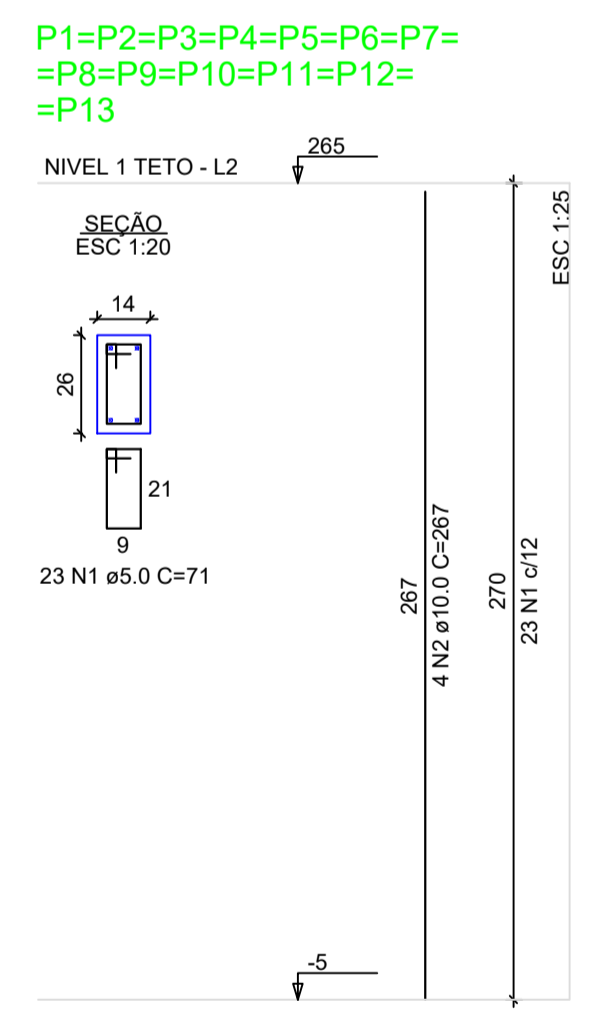
ATENÇÃO:
Prever armaduras de esperas e respectivos pilares de amarração das paredes laterais junto ao telhado (oilão), conforme método construtivo empregado.
Prever eventuais estruturas adicionais de pilares e viga para o telhado, conforme método construtivo empregado.



Armação positiva das lajes do pavimento Nível 1 Teto escala 1:50



Planta de vigotas pré-moldadas escala 1:50



RELAÇÃO DO AÇO - PILARES NÍVEL 1 TETO

13xP1

AÇO	N	DIAM (mm)	QUANT	C.UNIT (cm)	C.TOTAL (cm)
CA60	1	5.0	299	71	21229
CA50	2	10.0	52	267	13884

RESUMO DO AÇO

AÇO	DIAM (mm)	C.TOTAL (m)	PESO + 0% (kg)
CA50	10.0	138.8	85.6
CA60	5.0	212.3	32.7
PESO TOTAL (kg)			
CA50	85.6		
CA60	32.7		

Volume de concreto (C-20) = 1.28 m³
Área de forma = 28.08 m²



Novo PAC FHNIS Sub50

PROJETO ESTRUTURAL

PROPRIETÁRIO: Município de Bonópolis - GO
RESPONSÁVEL TÉCNICA: Camila Hayanne Marques

PLANTA DE ARMADURAS NÍVEL 1 TETO

Desenho: xxx	DESENHO	01
Escala: Indicada	Revisão: 01	FOLHA
Data: 09/05/25	Unidade: cm	03/03

ATENÇÃO:
Exemplo de projeto estrutural para edificações do Novo PAC FHNIS Sub50 - Portaria 1416 / 2023.
Uso facultado, desde que revisado por responsável técnico, com a devida emissão de ART/RRT/TRT, e adequado às particularidades de cada obra.