

RELAÇÃO DO AÇO - VIGAS NÍVEL 1 TETO

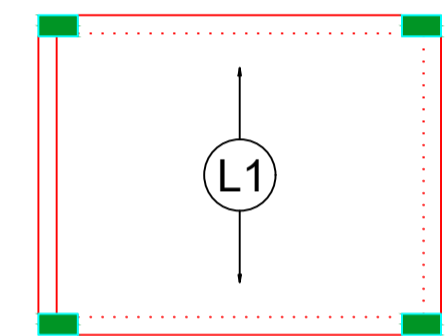
AÇO	N	DIAM (mm)	QUANT	C.UNIT (cm)	C.TOTAL (cm)
CA60	1	5.0	308	65	20020
CA60	2	5.0	59	75	4425
CA60	3	6.3	4	569	2276
CA60	4	6.3	4	344	1376
CA60	5	6.3	1	198	198
CA60	6	6.3	1	378	378
CA60	7	6.3	2	944	1888
CA60	8	8.0	4	590	2360
CA60	9	8.0	1	222	222
CA60	10	8.0	2	323	646
CA60	11	8.0	4	273	1092
CA60	12	8.0	2	304	608
CA60	13	8.0	2	305	610
CA60	14	8.0	2	318	636
CA60	15	8.0	1	469	469
CA60	16	8.0	2	978	1956
CA60	17	8.0	1	224	224
CA60	18	8.0	4	943	3772
CA60	19	8.0	2	998	1996
CA60	20	8.0	2	986	1972

RESUMO DO AÇO

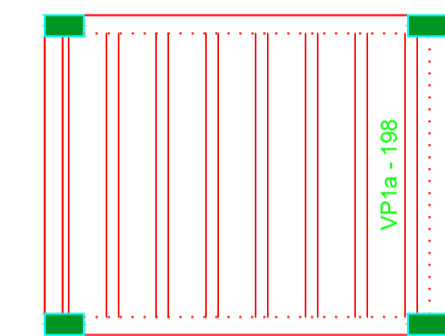
AÇO	DIAM (mm)	C.TOTAL (m)	PESO + 0% (kg)
CA50	6.3	61.2	15
CA60	8.0	165.6	65.3
CA60	5.0	244.5	37.7
PESO TOTAL (kg)			
CA50	80.3		
CA60	37.7		

Volume de concreto (C-20) = 1.78 m³

ATENÇÃO:
Prever armaduras de esperas e respectivos pilares de amarração das paredes laterais junto ao telhado (oitão), conforme método construtivo empregado.
Prever eventuais estruturas adicionais de pilares e viga para o telhado, conforme método construtivo empregado.

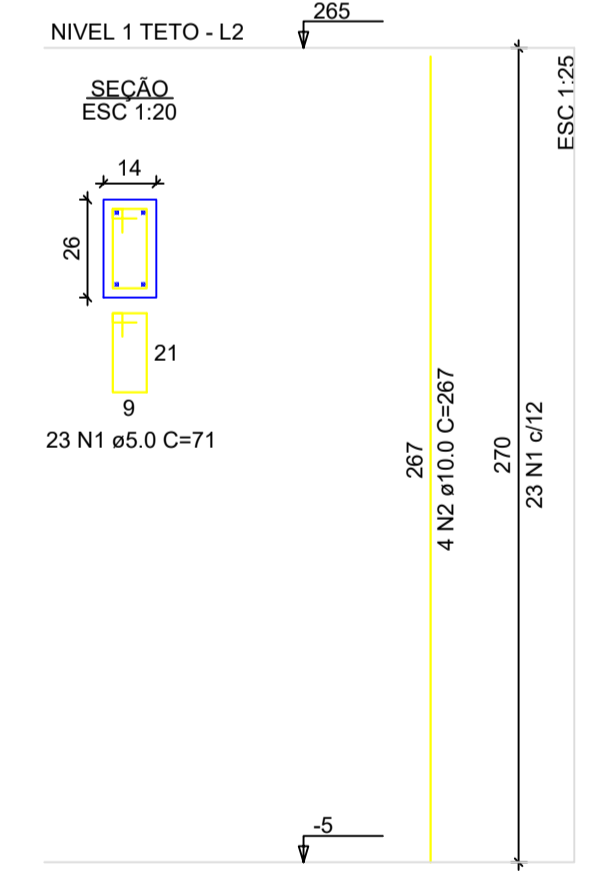


Armação positiva das lajes do pavimento Nivel 1 Teto escala 1:50



Planta de vigotas pré-moldadas escala 1:50

P1=P2=P3=P4=P5=P6=P7=
=P8=P9=P10=P11=P12=
=P13



RELAÇÃO DO AÇO - PILARES NÍVEL 1 TETO

13xP1

AÇO	N	DIAM (mm)	QUANT	C.UNIT (cm)	C.TOTAL (cm)
CA60	1	5.0	299	71	21229
CA60	2	10.0	52	267	13884

RESUMO DO AÇO

AÇO	DIAM (mm)	C.TOTAL (m)	PESO + 0% (kg)
CA50	10.0	138.8	85.6
CA60	5.0	212.3	32.7
PESO TOTAL (kg)			
CA50			85.6
CA60			32.7

Volume de concreto (C-20) = 1.28 m³

ATENÇÃO:
Exemplo de projeto estrutural para edificações do Novo PAC FHNIS Sub50 - Portaria 1416 / 2023.
Uso facultado, desde que revisado por responsável técnico, com a devida emissão de ART/RRT/TRT, e adequado às particularidades de cada obra.

ESTADO DE GOIÁS
PREFEITURA MUNICIPAL DE CAVALCANTE
ADMINISTRAÇÃO 2025 A 2028

SERVIÇO:
Construção de Unidade Habitacional
Fundo Nacional de Habitação de Interesse Social (FNHIS) - Programa Minha Casa, Minha Vida
Proposta 039415/2025/MCidades/Caixa

ENDEREÇO:
Av. São Paulo, Rua 01, Rua Guardiã, s/ nº, Morro Encantado. Cavalcante/GO

PROPRIETÁRIO(A):

Prefeitura Municipal de Cavalcante/GO
CNPJ 01.738.772/0001-98

AUTOR DO PROJETO E R.T.:

Engº Civil Guilherme Andrade da Silva
CREA 24.981/D-GO

ÁREAS (m²): Área: 9,45 x 5,70 m 53,865 m²	PROJETO ESTRUTURAL - Vigas nível 1; - Detalhamento laje; - Pilares.	Prancha: EST 03/03
COLABORADOR/DESENHO: Eng Guilherme Andrade	DATA: Dezembro/2025	ESCALA: INDICADA