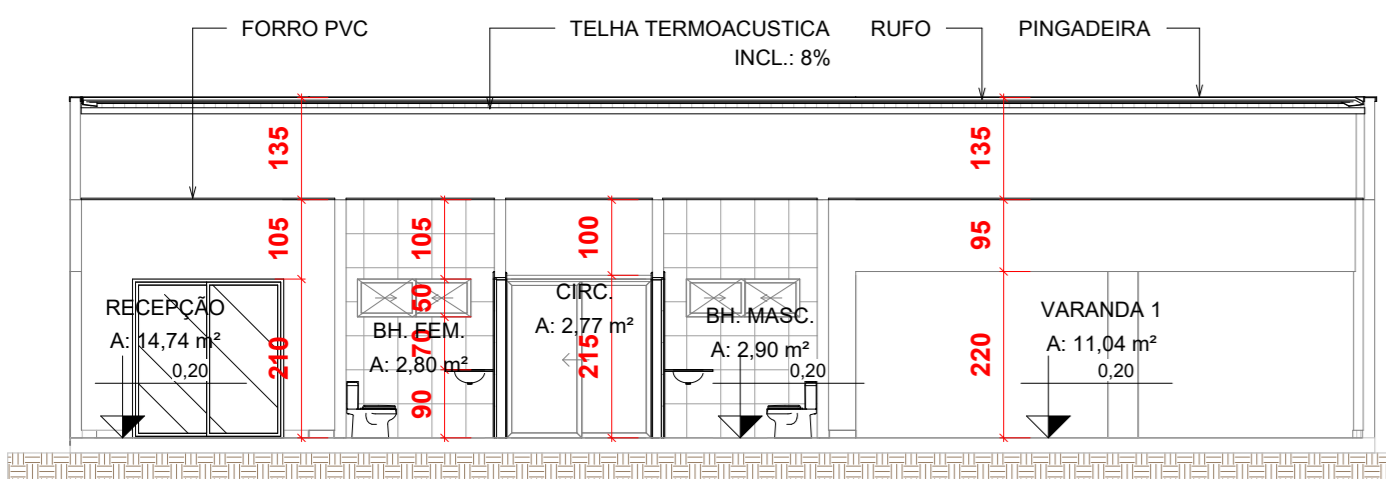
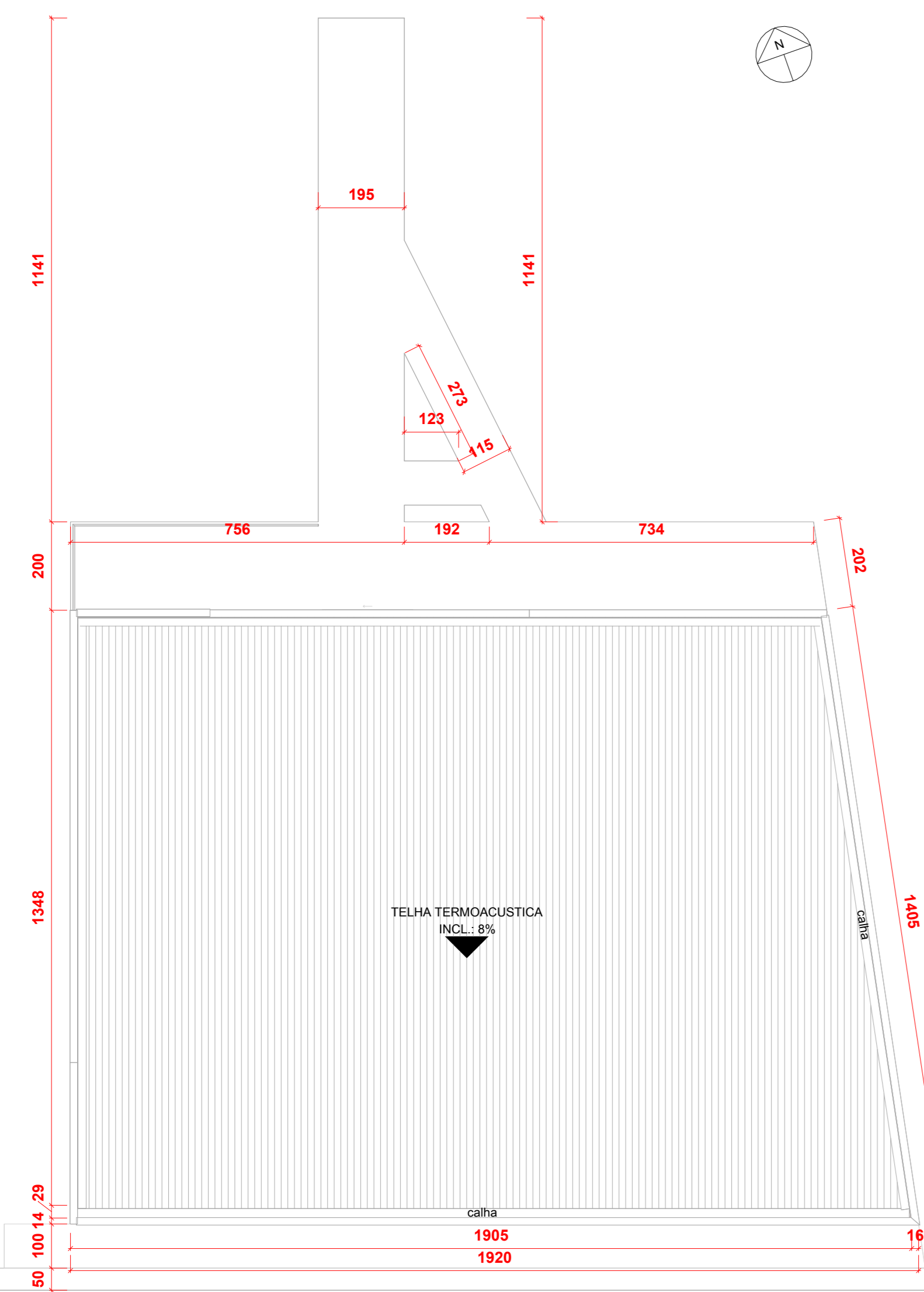


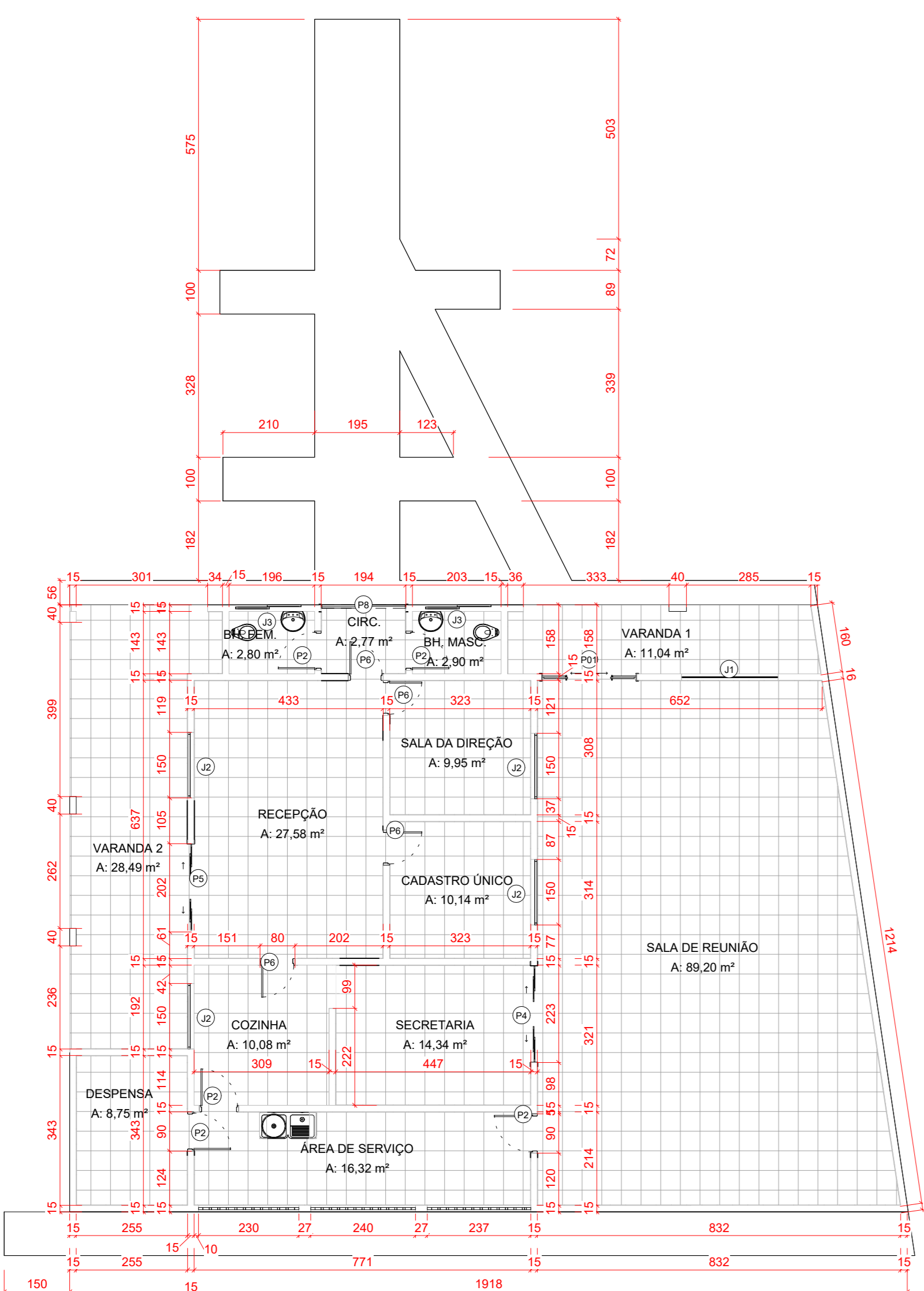
Corte AA
esc 1:100



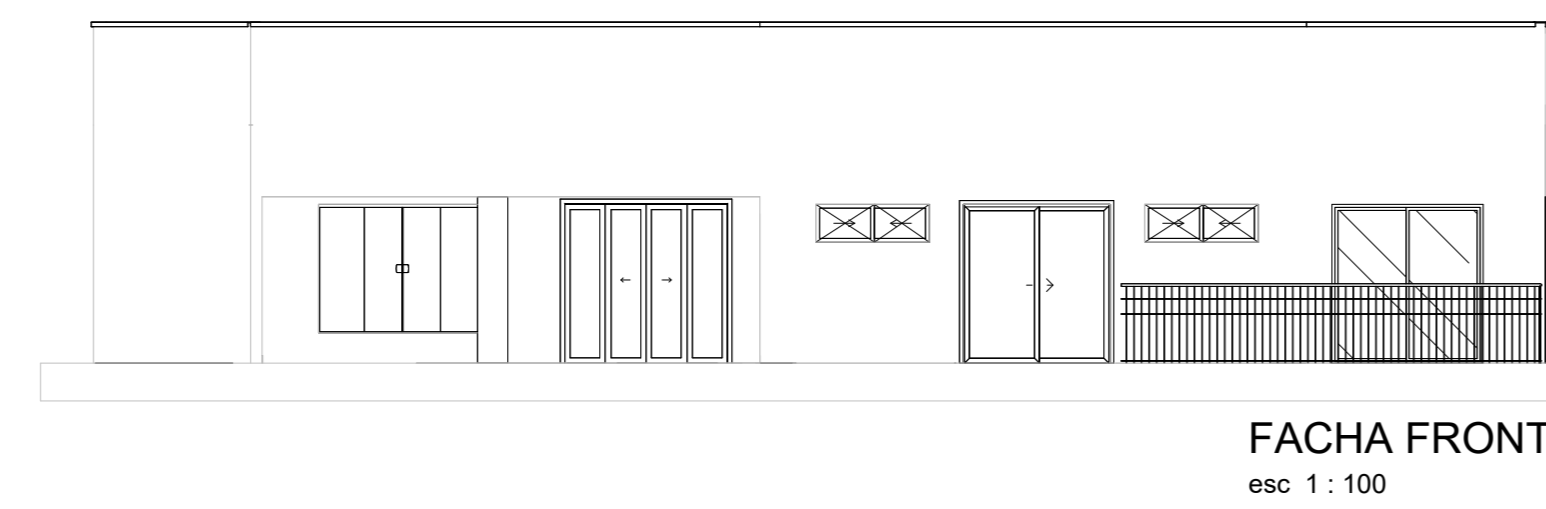
Corte BB
esc 1:100



4. COBERTURA
esc 1:100



Planta Baixa Existente
esc 1:100



FACHA FRONTAL
esc 1:100



5- SITUACÃO

Código	Descrição	Largura	Altura	Qtd	Área
P2	ABRIR/MADEIRA/01 FOLHA	90	210	5	9,45
P4	Porta batido de correr de Alu com 4 folhas	222	210	1	4,662
P5	Porta batido de correr de Alu e vidro com 4 folhas	202	210	1	4,242
P6	Porta de abrir / madeira	80	210	1	4,672
Total geral					11 25,074

Código	Descrição	Largura	Altura	Qtd	Área	Soleira	VERGA	REQUADRO
PN-1	Porta de abrir com uma folha de vidro	90	210	10	18,9	1,35 m²	0,15 m²	51,00
PN-2	Porta Laminar - Alumínio	90	210	2	3,78	0,27 m²	0,03 m²	10,20
PN-3	Porta de correr com 2 folhas de vidro	200	210	1	4,2	0,30 m²	0,03 m²	6,20
Total geral					13 26,88	1,92 m²	0,21 m²	67,40

Nível	Material: Nome	Material: Área	Material: Volume
2. TÉRREO	Granito - Bancada	1,39 m²	
Total geral		1,39 m²	

Fase criada	Nível	Material: Nome	Material: Área	Material: Volume
Construção nova	2. TÉRREO	Concreto - Moldado in loco	11,03 m²	0,77 m³
Total geral			11,03 m²	0,77 m³

Fase criada	Restrição da base	Largura	Material estrutural	Área	Volume
Construção nova	2. TÉRREO	0,08	Concreto - Moldado in loco	17,76 m²	1,42 m³
Total geral				17,76 m²	1,42 m³

Fase criada	Fase demolida	Material: Nome	Material: Área	Material: Volume
Existente	Construção nova	Telhado - Fibrocimento	240,25 m²	19,22 m³

Fase criada	Família e tipo	Material: Área	Material: Volume
Construção nova	Telhado básico: TELHA TERMOACUSTICA	240,25 m²	19,22 m³
Telhado - Fibrocimento: 1			

Família e tipo	Comprimento	ÁREA
Moldura de parede: Pingadeira 0.05x0.15m	63,58 m	10,81 m²
Total geral		63,58 m / 10,81 m²

Família e tipo	Comprimento	Área
Borda: Rufo 0.19x0.04	43,90 m	43,90 m²
Total geral: 1		43,90 m

Família e tipo	Comprimento	Área
Calha: Calha 0.10x0.30m	18,88 m	18,88 m²
Total geral		18,88 m

Descrição	Altura do guarda-corpo	Comprimento	ÁREA
GUARDA CORPO TUBULAR COM CORRIMÃO	1,10	7,46	8,21 m²

Código	Descrição	Qtd	Largura	Altura	Altura do peitoril	Área	Peitoril	VERGA / CONTRA VERGA	REQUADRADO
JN-1	Janela de vidro com 2 folhas de correr	5	1,50	1,00	1,10	7,5	1,31 m²	0,18 m²	17,50

Código	Descrição	Qtd	Largura	Altura	Altura do peitoril	Área
J2	Janela veneziana com 4 folhas de correr	1	4,150	1,20	1,10	7,2

Fase criada	Fase demolida	Nível	Material: Nome	Material: Área
Construção nova	Nenhum	2. TÉRREO	FORRO PVC HORIZONTAL	231,69 m²

Fase criada	Fase demolida	Nível	Material: Nome	Material: Área
Existente	Construção nova	<varia>	FORRO PVC HORIZONTAL	232,36 m²
FORRO PVC HORIZONTAL: 4				232,36 m²

Material: Nome	Material: Área
Pintura externa	276,30 m²
Pintura interna	493,81 m²
Total geral	770,11 m²

Fase criada	Fase demolida	Nível	Material: Nome	Material: Área	Material: Volume
Existente	Construção nova	2. TÉRREO	Acabamento - Ceramica 45x45	252,49 m²	2,52 m³
Existente	Construção nova	2. TÉRREO	Argamassa - Colante demolida	252,49 m²	1,26 m³
Existente	Construção nova	2. TÉRREO	Concreto - Calçada	71,10 m²	3,55 m³
Existente	Construção nova	2. TÉRREO	Contrapiso Demolido	252,49 m²	5,05 m³

Fase criada	Fase demolida	Nível	Material: Nome	Material: Área	Material: Volume
Construção nova	Nenhum	2. TÉRREO	Acabamento - Ceramica 60x60 Onix Pol Ret	33,82 m²	0,34 m³
Construção nova	Nenhum	2. TÉRREO	Acabamento - Porcelanato 60x60	217,46 m²	2,17 m³
Construção nova	Nenhum	2. TÉRREO	Concreto - Calçada	64,25 m²	3,21 m³
Construção nova	Nenhum	2. TÉRREO	Contrapiso	251,27 m²	7,20 m³

Material: Nome	Material: Área
Acabamento - Ceramica 45x45	77,00 m²
Total geral: 22	77,00 m²

Fase criada	Restrição da base	Material: Nome	Área do Material	Material: Volume
2. TÉRREO	Construção nova	Argamassa - Reboco Interno	18,93 m²	0,34 m³
2. TÉRREO	Construção nova	Argamassa - Reboco Externo	21,80 m²	0,61 m³
2. TÉRREO	Construção nova	Argamassa - Reboco Interno	53,47 m²	1,18 m³
Total geral: 25			94,19 m²	2,13 m³

Fase criada	Fase demolida	Restrição da base	Largura	Família e tipo	Comprimento	Área
Existente	Nenhum	2. TÉRREO	0,15	Parede básica: Alvenaria com cerâmica/externa 0.15m	4,29	12,01 m²
Existente	Nenhum	2. TÉRREO	0,15	Parede básica: Alvenaria com interna/cerâmica 0.15m	22,75	54,80 m²
Existente	Nenhum	2. TÉRREO	0,15	Parede básica: Alvenaria externa/externa 0.15m	10,09	9,51 m²
Existente	Nenhum	2. TÉRREO	0,15	Parede básica: Alvenaria externa/interna 0.15m	46,84	128,24 m²
Existente	Nenhum	2. TÉRREO	0,15	Parede básica: Alvenaria externa/interna 0.15m sem rodape	9,76	9,28 m²
Existente	Nenhum	2. TÉRREO	0,15	Parede básica: Alvenaria interna/interna 0.15m	46,92	112,33 m²
Existente	Nenhum	3. LAJE	0,14	Parede básica: Alvenaria sem acabamento 0.09m + pint ext	63,74	86,07 m²
Construção nova	Nenhum	2. TÉRREO	0,15	Parede básica: Alvenaria com interna/cerâmica 0.15m	3,36	7,80 m²
Construção nova	Nenhum	2. TÉRREO	0,15	Parede básica: Alvenaria externa/interna 0.15m	13,33	21,80 m²
Construção nova	Nenhum	2. TÉRREO	0,15	Parede básica: Alvenaria interna/interna 0.15m	2,70	8,03 m²
Construção nova	Nenhum	2. TÉRREO	0,08	Parede básica: Parede Canaleta de concreto 0.09m + pint ext	44,44	17,76 m²
Total geral: 49					268,20	467,63 m²

Fase criada	Fase demolida	Restrição da base	Largura	Família e tipo	Área
Construção nova	Nenhum	0,15	0,15	Parede básica: Alvenaria com interna/cerâmica 0.15m	1,97 m²
Construção nova	Nenhum	0,15	0,15	Parede básica: Alvenaria interna/interna 0.15m	7,50 m²
Construção nova	Nenhum	2. TÉRREO	0,15	Parede básica: Alvenaria com interna/cerâmica 0.15m	7,80 m²
Construção nova	Nenhum	2. TÉRREO	0,15	Parede básica: Alvenaria externa/interna 0.15m	21,80 m²
Construção nova	Nenhum	2. TÉRREO	0,15	Parede básica: Alvenaria interna/interna 0.15m	8,03 m²
Total geral					47,10 m²

Fase criada	Fase demolida	Restrição da base	Largura	Família e tipo	Área	Volume
Construção nova	Nenhum	0,15	0,15	Parede básica: Alvenaria com interna/cerâmica 0.15m	0,41 m²	0,06 m³
Construção nova	Nenhum	0,15	0,15	Parede básica: Alvenaria interna/interna 0.15m	6,93 m²	1,04 m³
Total geral					7,35 m²	1,10 m³

Fase criada	Fase demolida	Restrição da base	Largura	Família e tipo	Comprimento	Área
Existente	Nenhum	2. TÉRREO	0,15	Parede básica: Alvenaria com cerâmica/externa 0.15m	4,29	12,01 m²
Existente	Nenhum	2. TÉRREO	0,15	Parede básica: Alvenaria com interna/cerâmica 0.15m	22,75	54,80 m²
Existente	Nenhum	2. TÉRREO	0,15	Parede básica: Alvenaria externa/externa 0.15m	10,09	9,51 m²
Existente	Nenhum	2. TÉRREO	0,15	Parede básica: Alvenaria externa/interna 0.15m	46,84	128,24 m²
Existente	Nenhum	2. TÉRREO	0,15	Parede básica: Alvenaria externa/interna 0.15m sem rodape	9,76	9,28 m²
Existente	Nenhum	2. TÉRREO	0,15	Parede básica: Alvenaria interna/interna 0.15m	46,92	112,33 m²
Existente	Nenhum	3. LAJE	0,14	Parede básica: Alvenaria sem acabamento 0.09m + pint ext	63,74	86,07 m²
Total geral: 42					204,37	412,24 m²

APROVAÇÕES
PROCESSO Nº:
SECRETARIA MUNICIPAL DE PLANEJAMENTO
DE ANÁLISE E APROVAÇÃO DE PROJETOS
APROVADO
18 de dezembro de 2025

PROJETO ARQUITETÔNICO

ENFERMAGEM
AV. DEP. WILMAR GUIMARÃES - CENTRO - GUARANI DE GOIÁS-GO

PROPRIETÁRIO: MUNICÍPIO DE GUARANI DE GOIÁS

Contratante:
PREFEITURA DE GUARANI DE GOIÁS - GO
CNPJ: 01.740.588/0001-82

Responsável Técnico:
THAYLIS CABRAL DE MORAES
CREA: 1.051.097.391/0500

CONTEÚDO:
PLANTA SANAL
PLANTA DE COBERTURA
PLANTA BASE EXISTENTE
PLANTA BASE DEMOLIÇÃO
PLANTA BASE FINAL
PLANTA DE SITUACÃO
CORTE AA
CORTE BB
TABELAS DE QUANTITATIVOS

ÁREA EXISTENTE: 252,49 m²
ÁREA A DEMOLIR: 0,00 m²
ÁREA A CONSTRUIR: 0,00 m²
ÁREA FINAL CONSTRUIDA: 252,49 m²
ÁREA DO TERRENO: 0 m²

OBSERVAÇÕES:
RECORDAR QUE A APROVAÇÃO DO PROJETO NÃO IMPLICA NO RECONHECIMENTO POR PARTE DA PREFEITURA QUANDO DO ÔBITO DE PROPRIEDADE.
ESTE PROJETO É UMA OBRA DE INTERA RESPONSABILIDADE DE SEUS ELABORADORES. ALTERAÇÕES SEM PERMÍSSÃO AUTORIZADA RESULTARÃO EM INFRAÇÃO PREVISTA NA LEGISLAÇÃO EM VIGOR EM 18 DE DEZEMBRO DE 2025.

ETAPA: R00
PROJETISTA: [Nome]
ESCALA: Como indicado
DATA: 01/12/21

FOLHA: 01/01

REFORMA - CRAS

