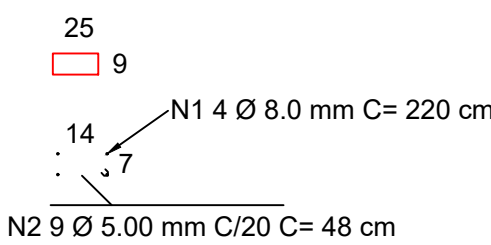


1 PLANTA BAIXA - MURO
SEM ESCALA

PILARES

P1 AO P94



2 PILARES - MURO
1/50



VS1 A VS16 - VIGAS SUPERIORES 9X20 VIGA DE TRAVAMENTO NA ÚLTIMA FIADA DO MURO COM CANALETA CONCRETADA E TRELIÇA H8 EM TODO O PERÍMETRO.

3 VIGAS SUPERIORES - MURO
SEM ESCALA

Resumo Estrutura Muro:

Concreto Estrutura = FCK 25 MPA

Volume de Concreto Pilares = 3,70 m³

Volume de Concreto Vigas Superiores = 4,67 m³

Área de forma dos pilares = 103,4 m² / 2

utilizações = 51,70 m²

Aço Pilares:

Aço CA 50 8.0 mm = 359,42 KG

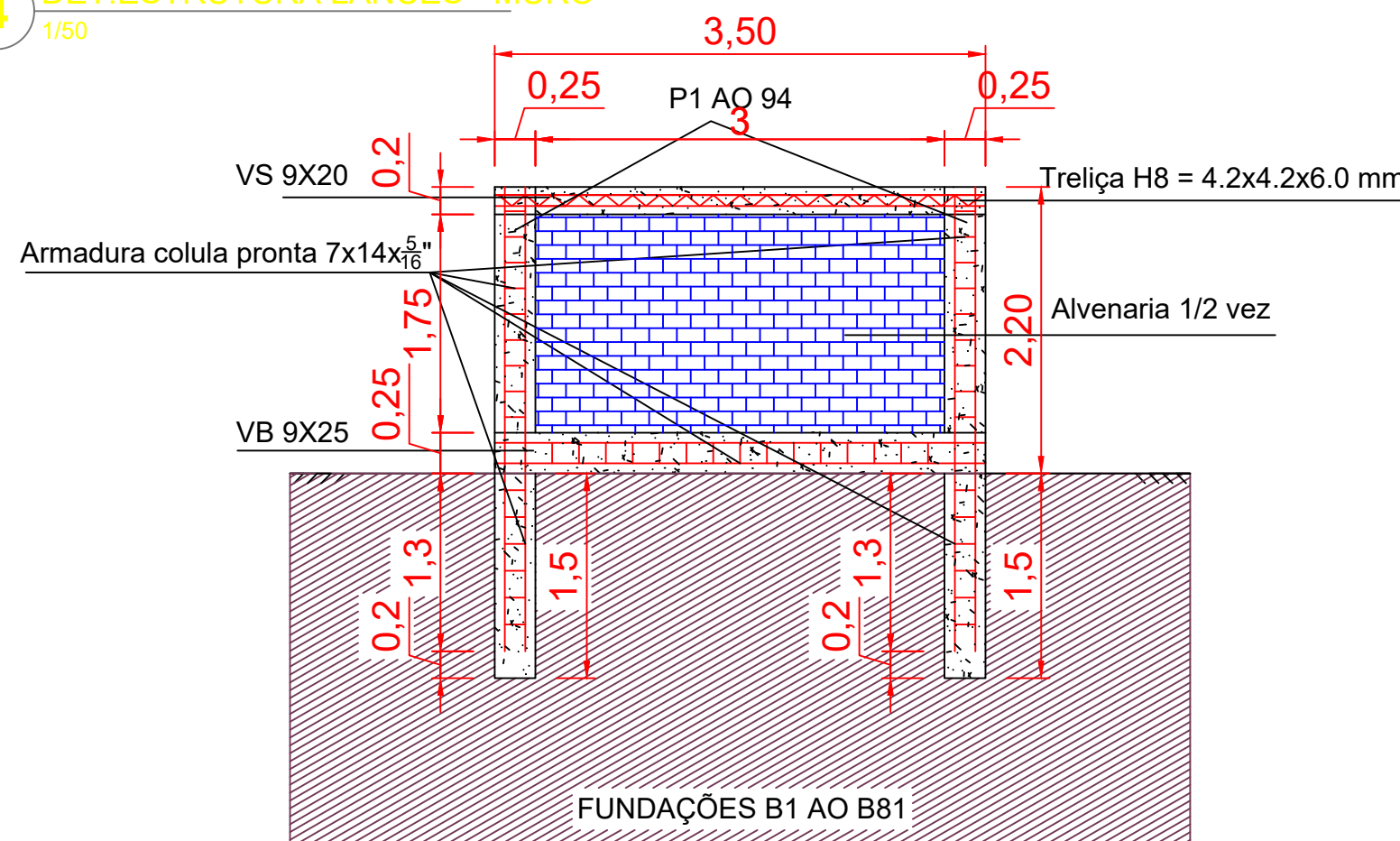
Aço CA 60 5.0 mm = 66,88 KG

Aço Vigas Superiores:

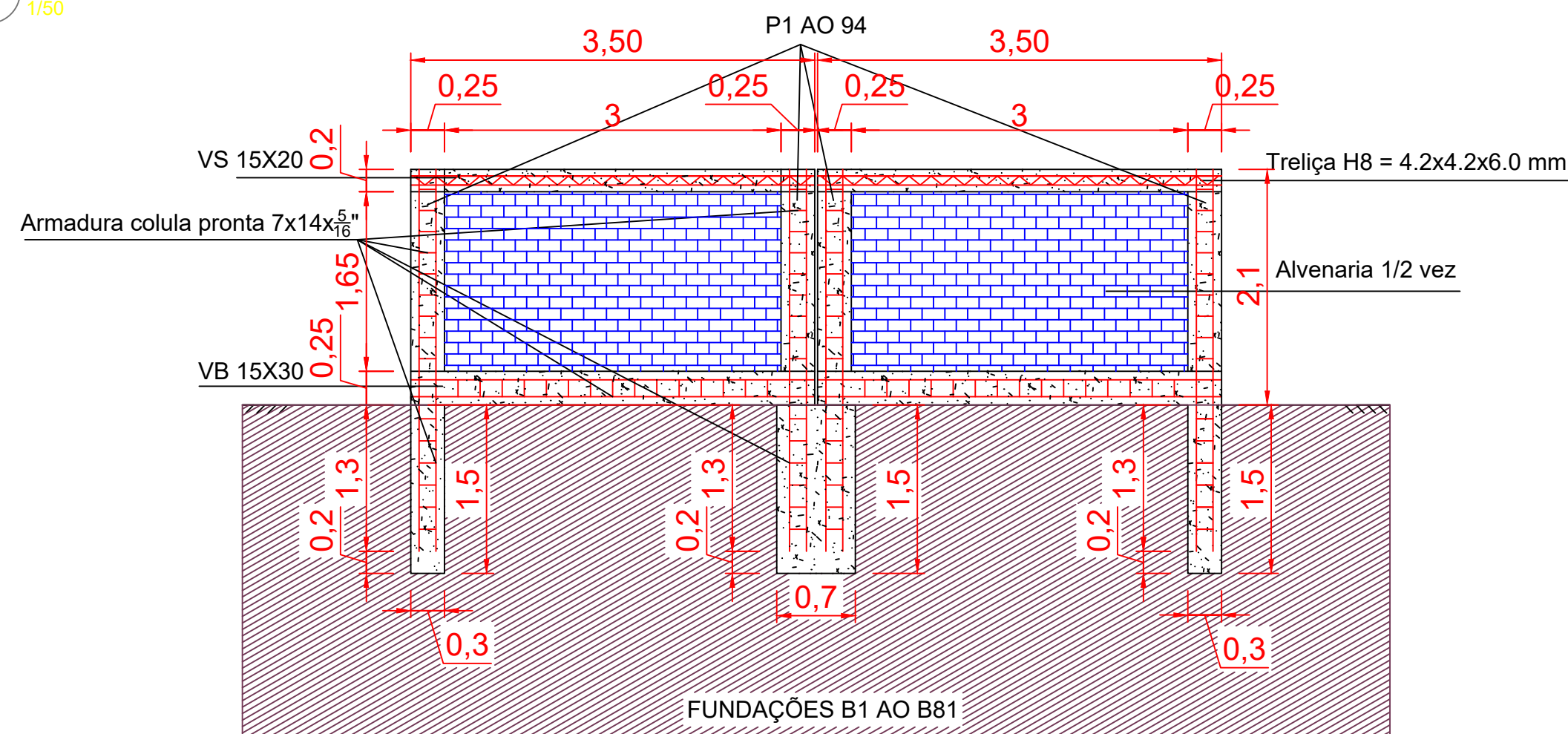
Treliça H8 = 189,03 KG

6 RESUMO ESTRUTURA - MURO
SEM ESCALA

4 DET. ESTRUTURA LANCES - MURO
1/50

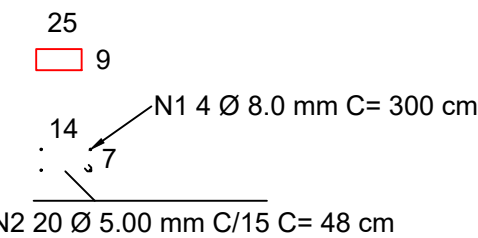


5 DET. ESTRUTURA LANCES C/ JUNTA - MURO
1/50

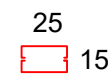


7 PILARES - ALMOXARIFADO
1/50

P1=P2=P3

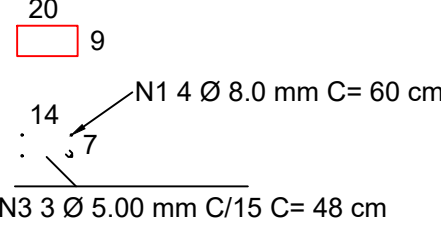


P5 (PILAR METÁLICO)

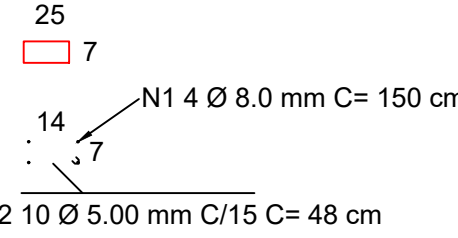


P5 = Pilar Metálico, 2 Perfis Enrijecidos 75x250x3mm fechados, com 1,5 metros de concreto 20 MPA

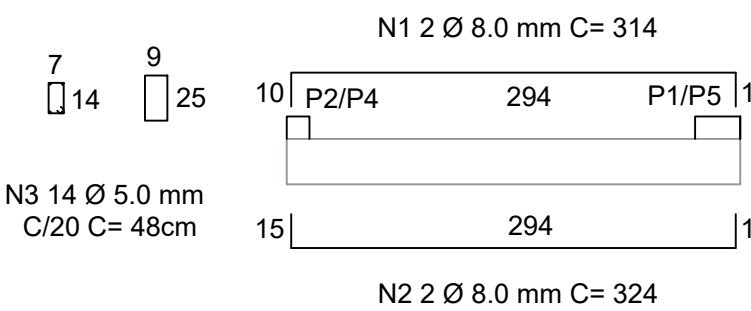
P6



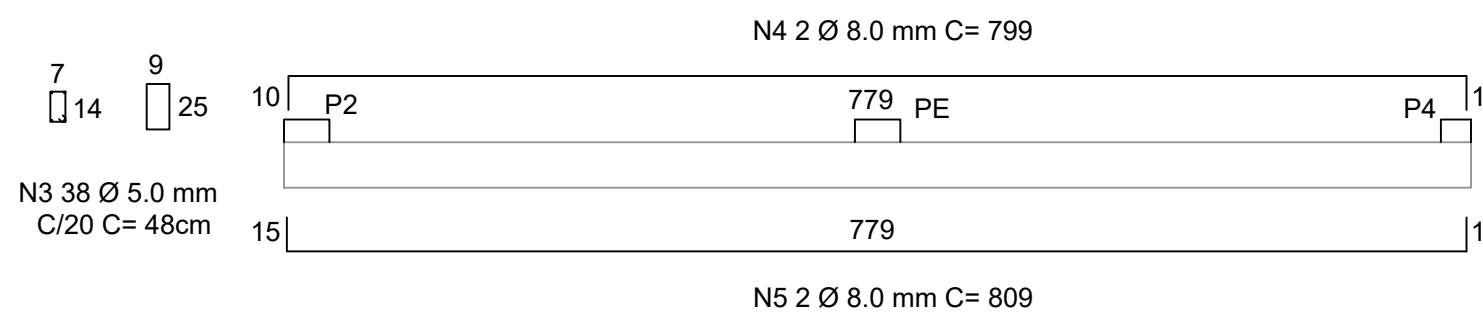
PE - (PILAR EITÃO)



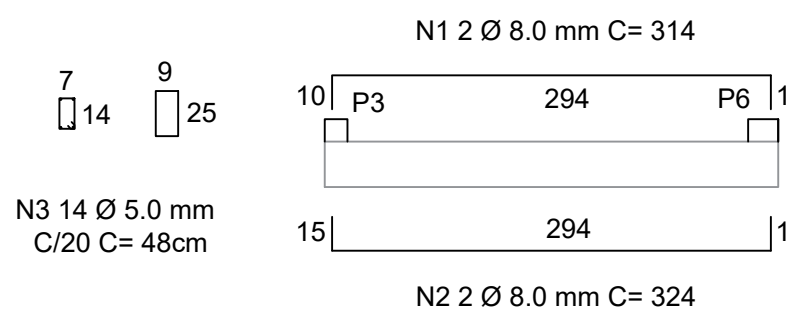
VS1 (9x25)



VS2 (9x25)

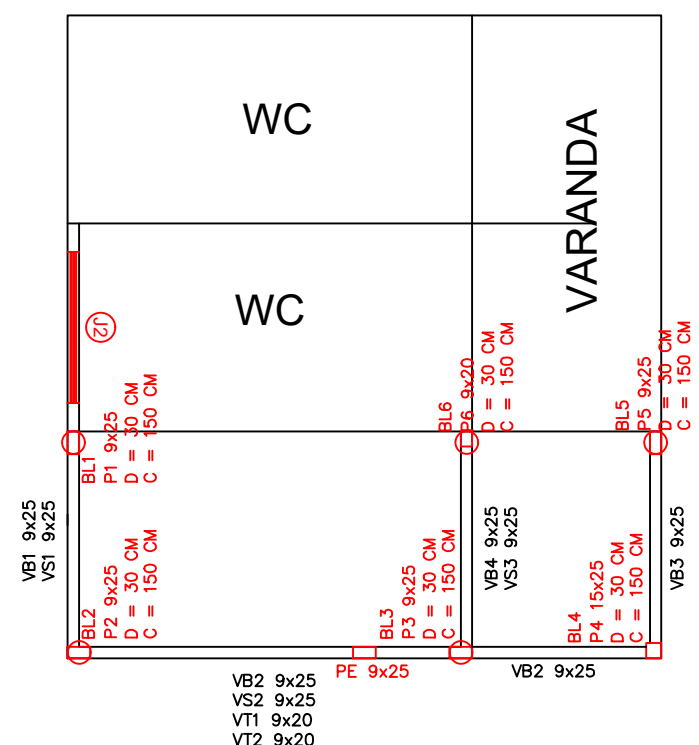


VS3 (9x25)



8 VIGAS SUPERIORES - ALMOXARIFADO
1/50

9 PLANTA FORMA - ALMOXARIFADO
1/100



10 RESUMO ESTRUTURA - ALMOXARIFADO
SEM ESCALA

Resumo Estrutura Almoarifado:

Concreto Estrutura = FCK 25 MPA

Volume de Concreto Pilares = 0,77 m³

Volume de Concreto Vigas Superiores = 0,31 m³

Volume de Concreto Vigas Travamento = 0,18 m³

Área de Formas Vigas Superiores = 16,85 m² / 2

utilizações = 10,11 m²

Aço Pilares:

Aço CA 50 8.0 mm = 23,46 KG

Aço CA 60 5.0 mm = 5,49 KG

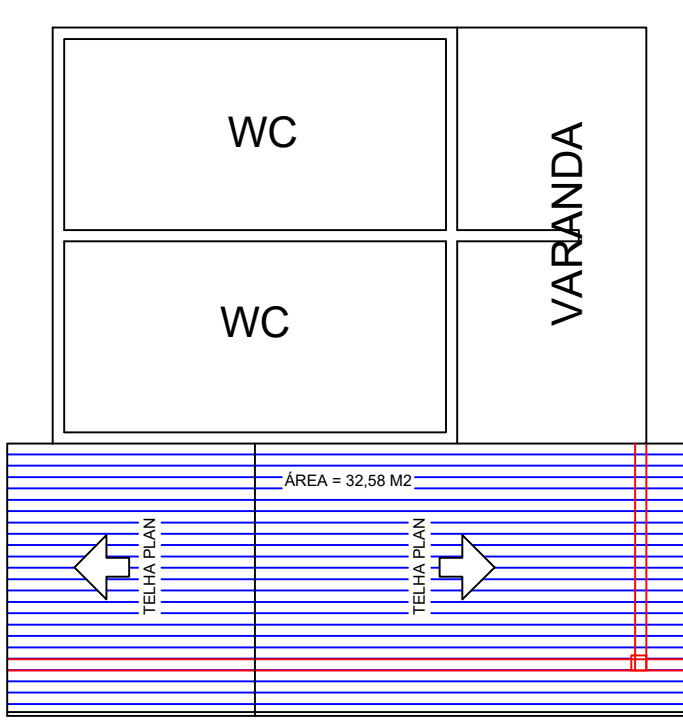
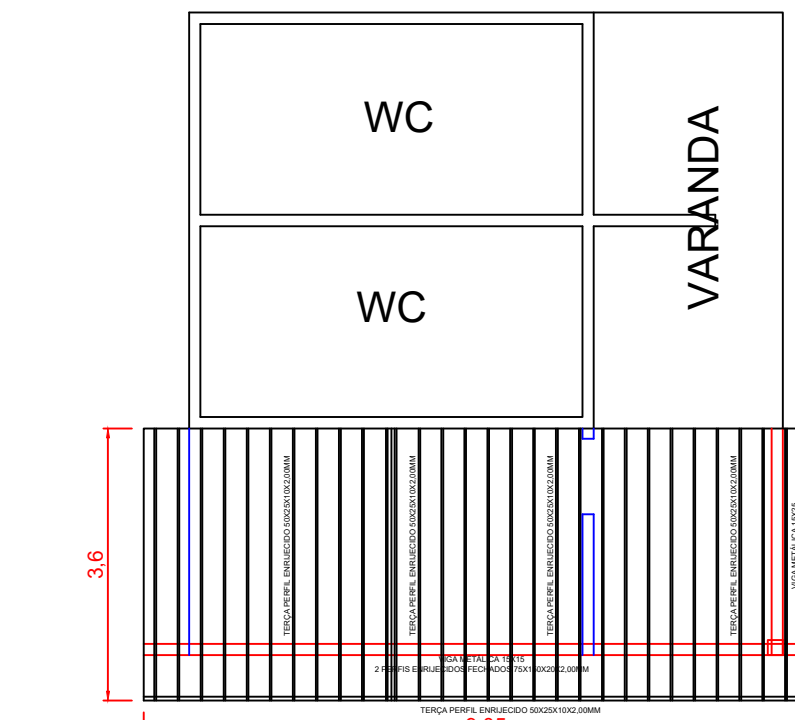
Aço Vigas Superiores:

Aço CA 50 8.0 mm = 24,07 KG

Aço CA 60 5.0 mm = 1,13 KG

Aço Vigas de Travamento:

Treliça H8 = 7,28 KG



Resumo Estrutura Metálica Almoarifado:

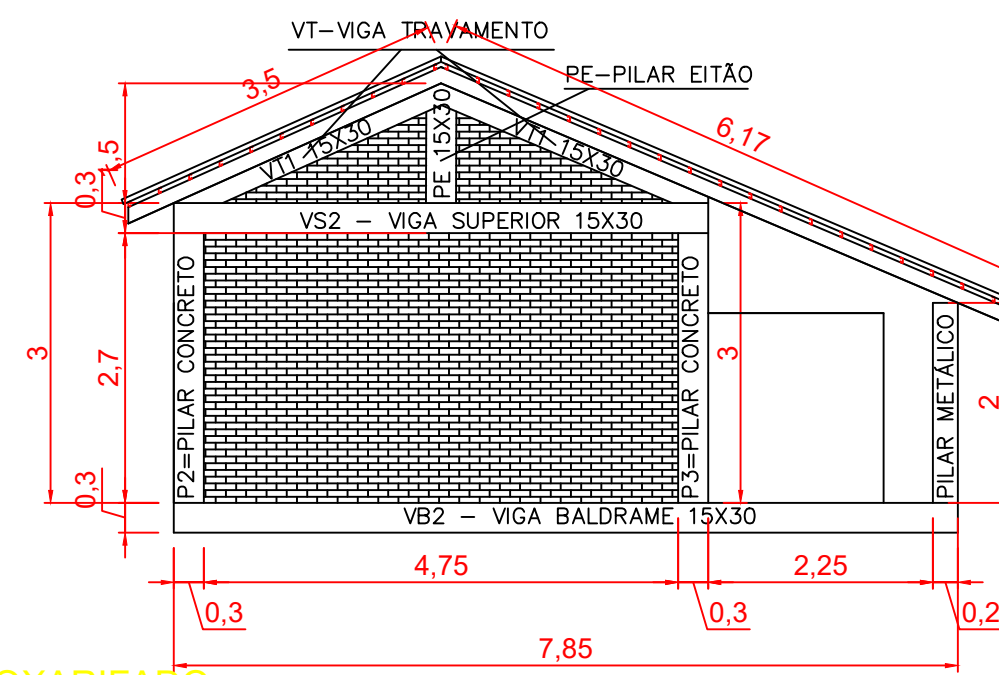
Perfil UE 50x25x10x2mm = 18 BRs. (Terças)

Perfil UE 75x150x20x2mm = 5 BRs. (Vigas)

Perfil UE 75x250x20x2mm = 3 BRs. (Pilar)

13 RESUMO ESTRUTURA METÁLICA
SEM ESCALA

14 DET. ESTRUTURA - ALMOXARIFADO
SEM ESCALA



11 COBERTURA TERÇAS E VIGAS METÁLICAS
1/100

12 COBERTURA - ALMOXARIFADO
1/100

PROJETO ESTRUTURA

PROPRIETÁRIO: : PREFEITURA MUNICIPAL DE EDÉIA - GO - CNPJ: 01.788.082/0001-43

ENDEREÇO: : RODOVIA GO 320 - SAÍDA DE EDÉIA PARA INDIARA 1 KM - CEMITÉRIO MUNICIPAL DE EDÉIA - GO, NAS COORDENADAS: -17.335798898144983, -49.94272693728334.

MUNICÍPIO - UF: : EDÉIA - GO

PROPRIETÁRIO : PREFEITURA MUNICIPAL DE EDÉIA - GO - CNPJ: 01.788.082/0001-43

AUTOR DO PROJETO E R.T.: : ENGº. CIVIL THIAGO SANTANA BRAGA DE FREITAS - CREA: 25146D-GO

HB ENGENHARIA

APROVAÇÃO:

ÁREAS:

PROJETO DE AMPLIAÇÃO
CEMITÉRIO MUNICIPAL DE EDÉIA - GO

PLANTA BAIXA
FORMAS
ESTRUTURA PILARES, VIGAS E
ESTRUTURA METÁLICA

FORMATO 841X594

REVISÃO R.00

ESCALA INDICADA
- DATA EMISSÃO ABRIL/2026

PRANCHA 01/01