

RELAÇÃO DO AÇO - VIGAS NÍVEL 1 TETO

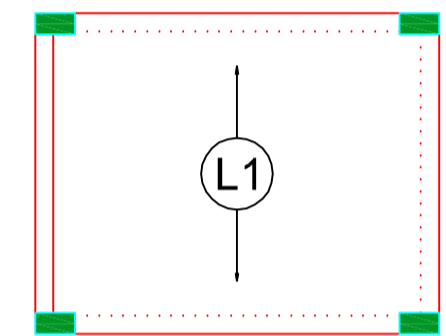
AÇO	N	DIAM (mm)	QUANT	C.UNIT (cm)	C.TOTAL (cm)
CA60	1	5.0	308	65	20020
CA60	2	5.0	59	75	4425
CA60	3	6.3	4	569	2276
CA60	4	6.3	4	344	1376
CA60	5	6.3	1	198	198
CA60	6	6.3	1	376	376
CA60	7	6.3	2	344	688
CA60	8	8.0	4	590	2360
CA60	9	8.0	1	222	222
CA60	10	8.0	2	323	646
CA60	11	8.0	4	273	1092
CA60	12	8.0	2	304	608
CA60	13	8.0	2	305	610
CA60	14	8.0	2	318	636
CA60	15	8.0	1	469	469
CA60	16	8.0	2	376	752
CA60	17	8.0	1	223	223
CA60	18	8.0	4	943	3772
CA60	19	8.0	2	986	1972
CA60	20	8.0	2	986	1972

RESUMO DO AÇO

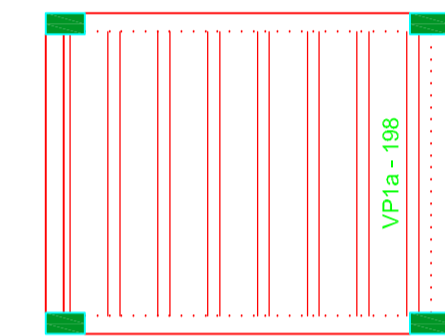
AÇO	DIAM (mm)	C.TOTAL (m)	PESO + 0% (kg)
CA50	8.0	61.2	15
CA60	5.0	165.6	65.3
CA60	5.0	244.5	37.7
PESO TOTAL (kg)			
CA50	80.3		
CA60	37.7		

Volume de concreto (C-20) = 1,78 m³  
Área de forma = 32,67 m²

**ATENÇÃO:**  
Prever armaduras de esperas e respectivos pilares de amarração das paredes laterais junto ao telhado (oitão), conforme método construtivo empregado.  
Prever eventuais estruturas adicionais de pilares e viga para o telhado, conforme método construtivo empregado.



Armação positiva das lajes do pavimento Nível 1 Teto escala 1:50



Planta de vigotas pré-moldadas escala 1:50

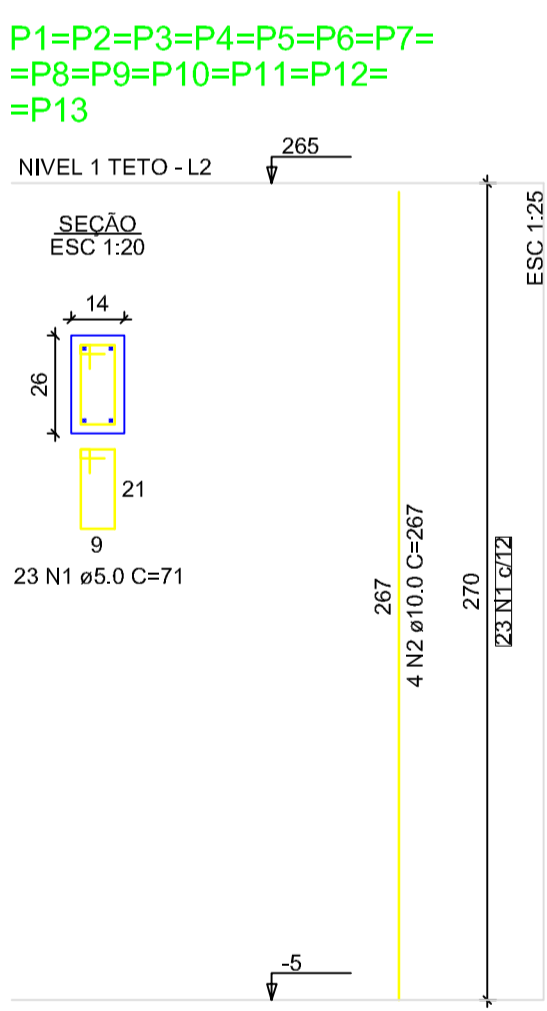
RELAÇÃO DO AÇO - PILARES NÍVEL 1 TETO

AÇO	N	DIAM (mm)	QUANT	C.UNIT (cm)	C.TOTAL (cm)
CA60	1	5.0	296	71	21229
CA60	2	10.0	52	267	13684

RESUMO DO AÇO

AÇO	DIAM (mm)	C.TOTAL (m)	PESO + 0% (kg)
CA50	10.0	138,8	85,6
CA60	5.0	212,3	32,7
PESO TOTAL (kg)			
CA50	85,6		
CA60	32,7		

Volume de concreto (C-20) = 1,28 m³  
Área de forma = 28,08 m²



APROVAÇÃO DO DEPARTAMENTO DE ENGENHARIA  
PREFEITURA MUNICIPAL DE PONTALINA:



**Novo PAC FHNIS Sub50**

**PROJETO ESTRUTURAL**

**PLANTA DE ARMADURAS NÍVEL 1 TETO**

Desenho: Brenda Menezes Gonçalves DESENHO **01**

Escala: Indicada Revisão: 01 FOLHA **02/02**

Data: 05/06/2025 Unidade: cm

**ATENÇÃO:**  
Exemplo de projeto estrutural para edificações do Novo PAC FHNIS Sub50 - Portaria 1416 / 2023.  
Uso facultado, desde que revisado por responsável técnico, com a devida emissão de ART/RRT/TRT, e adequado às particularidades de cada obra.