

RELAÇÃO DO AÇO - VIGAS NÍVEL 1 TETO

AÇO	N	DIAM (mm)	QUANT	C.UNIT (cm)	C.TOTAL (cm)
CA60	1	5.0	308	65	20020
CA50	2	5.0	59	75	4425
	3	6.3	4	569	2276
	4	6.3	4	344	1376
	5	6.3	1	198	98
	6	6.3	1	378	378
	7	6.3	2	944	1889
	8	8.0	4	590	2360
	9	8.0	1	222	222
	10	8.0	2	323	646
	11	8.0	4	273	1092
	12	8.0	2	304	608
	13	8.0	2	305	610
	14	8.0	2	318	636
	15	8.0	1	469	469
	16	8.0	2	978	1956
	17	8.0	1	221	221
	18	8.0	4	943	3772
	19	8.0	2	988	1986
	20	8.0	2	986	1972

RESUMO DO AÇO

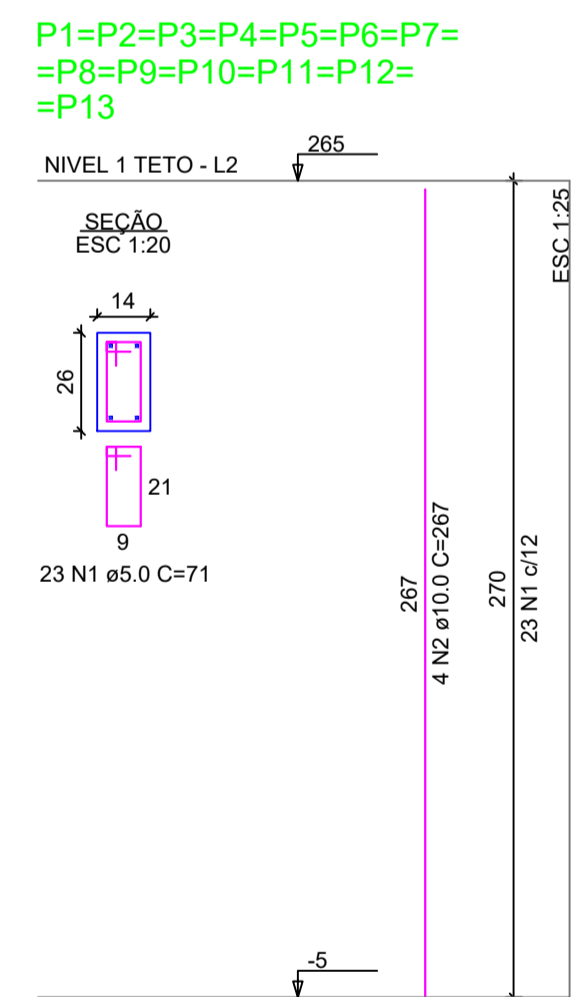
AÇO	DIAM (mm)	C.TOTAL (m)	PESO + 0% (kg)
CA50	6.3	61.2	15
CA60	8.0	165.6	65.3
CA60	5.0	244.5	37.7

PESO TOTAL (kg)
 CA50 80.3
 CA60 37.7

Volume de concreto (C-20) = 1.78 m³
 Área de forma = 32.67 m²

Armação positiva das lajes do pavimento Nível 1 Teto escala 1:50

Planta de vigotas pré-moldadas escala 1:50



RELAÇÃO DO AÇO - PILARES NÍVEL 1 TETO

13xP1

AÇO	N	DIAM (mm)	QUANT	C.UNIT (cm)	C.TOTAL (cm)
CA60	1	5.0	299	71	21229
CA50	2	10.0	52	267	13884

RESUMO DO AÇO

AÇO	DIAM (mm)	C.TOTAL (m)	PESO + 0% (kg)
CA50	10.0	138.8	85.6
CA60	5.0	212.3	32.7

PESO TOTAL (kg)
 CA50 85.6
 CA60 32.7

Volume de concreto (C-20) = 1.28 m³
 Área de forma = 28.08 m²

AJSM Projetos e Tecnologia Ltda.
 AVENIDA GOIÂNIA, nº 129 - CENTRO - ESTRELA DO NORTE/GO
 Email: antelinoj@igmail.com. CEP: 74485-000
 Fone: (42) 98425-4934

APROVAÇÃO:

[CNPJ 01.800.465/0001-00]
 PREFEITURA MUNICIPAL DE ESTRELA DO NORTE
 PRACA GÂNDIO ALVES RIBEIRO
 CENTRO - CEP: 74485-000
 ESTRELA DO NORTE - GO

APROVADO
 EM 25 / 07 / 25
 Emar de Assis Silva
 Prefeito Municipal

PROJETO:

ESTRUTURAL

PROP.: PREFEITURA MUNICIPAL DE ESTRELA DO NORTE - GO CNPJ: 01.800.465/0001-00	APROVAÇÃO: DATA: VERIFICAÇÃO: DATA: DESENHO: DATA: MAIO / 2025
PROJETO A.R.T.: Antelino Francisco Rocha Júnior Engenheiro Civil CREA: 15673-D-GO	OBRA: NOVO PAC FNHIS SUB-50
FISCALIZAÇÃO A.R.T.: Antelino Francisco Rocha Júnior Engenheiro Civil CREA: 15673-D-GO	CONTEÚDO: PLANTA DE ARMADURAS NÍVEL 1 - TETO
DATA: MAIO / 2025	ESCALA: Indicada
ÁREA: 47,46 m²	

1/3