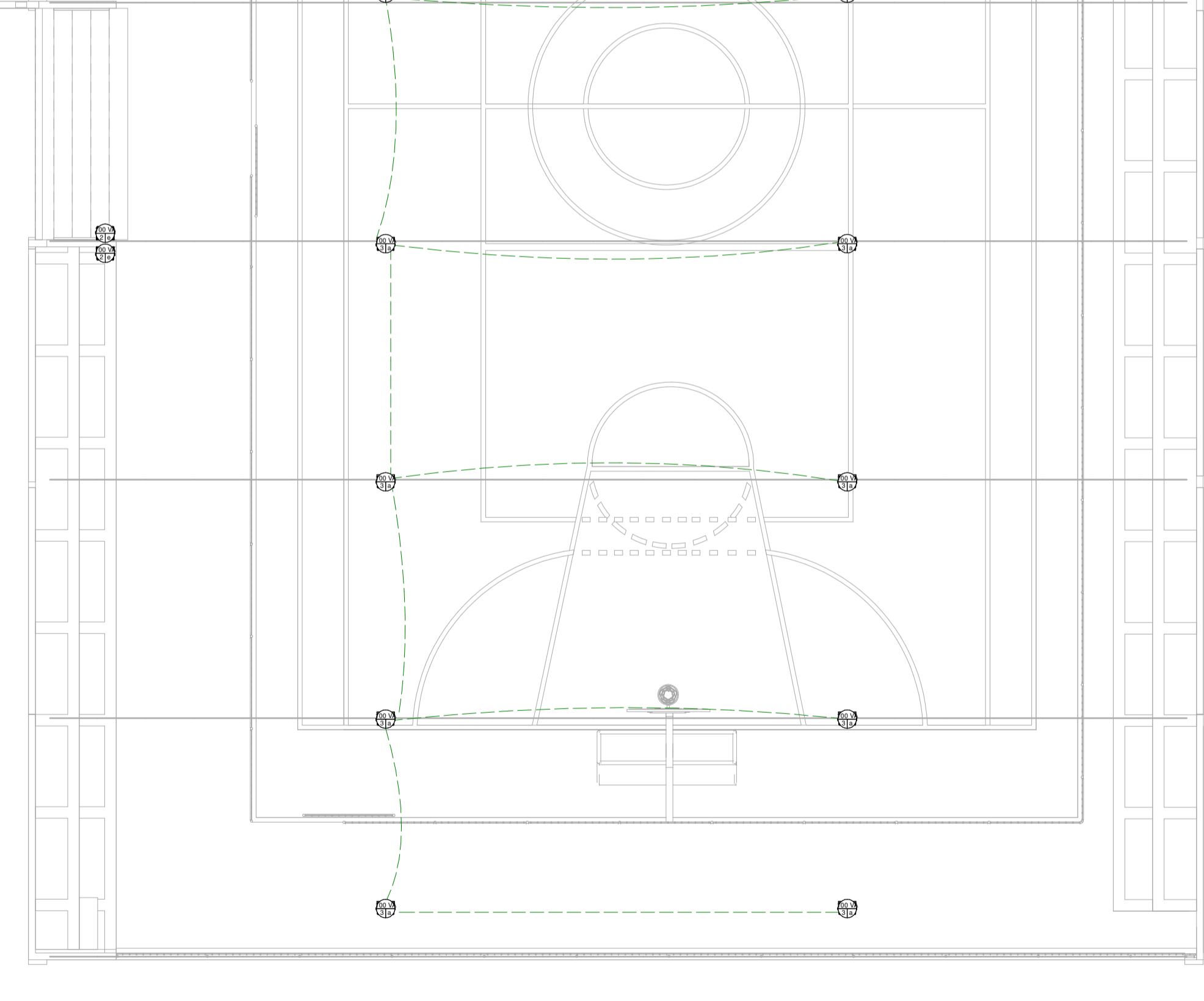
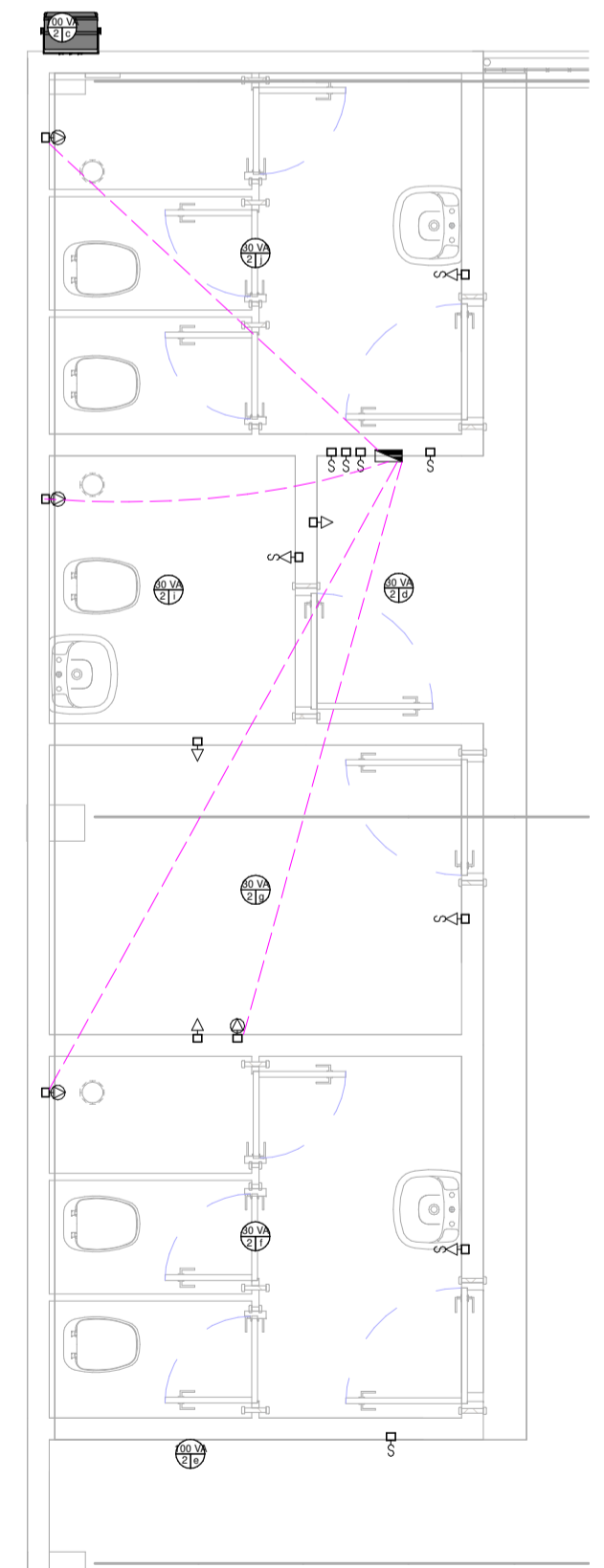


- △ TOMADA BAIXA 127V
- ▲ TOMADA MÉDIA 127V
- ▲ TOMADA ALTA 127V
- △ TOMADA BAIXA 220V
- ▲ TOMADA MÉDIA 220V
- ▲ TOMADA ALTA 220V
- INTERRUPTORES 1:1
- § INTERRUPTOR
- §_{AW} INTERRUPTOR PARALELO
- §_{AW} INTERRUPTOR INTERMEDIÁRIO
- TOMADAS 1:1

1 CIRCUITO 1 - 2
1:100



2 CIRCUITO 3
1:100

3 CIRCUITOS 220V
1:50

QUANTITATIVO DE CABOS FASE	
COMPRIMENTO	TAMANHO DO FIO
COBRE - INSTALAÇÃO: B1 2F - ISOLAMENTO: PVC	
207.56 m	1-#2.5, 1-#2.5, 1-#2.5
14.52 m	2-#2.5, 1-#2.5
36.25 m	2-#6, 1-#6
COBRE - INSTALAÇÃO: D 3F - ISOLAMENTO: PVC	
191 m	3-#16, 1-#16, 1-#16
449.33 m	

QUANTITATIVO DE CABOS NEUTRO	
COMPRIMENTO	TAMANHO DO FIO
COBRE - INSTALAÇÃO: B1 2F - ISOLAMENTO: PVC	
207.56 m	1-#2.5, 1-#2.5, 1-#2.5
COBRE - INSTALAÇÃO: D 3F - ISOLAMENTO: PVC	
63.67 m	3-#16, 1-#16, 1-#16
271.22 m	

QUANTITATIVO DE CABOS TERRA	
COMPRIMENTO	TAMANHO DO FIO
COBRE - INSTALAÇÃO: B1 2F - ISOLAMENTO: PVC	
207.56 m	1-#2.5, 1-#2.5, 1-#2.5
7.26 m	2-#2.5, 1-#2.5
18.13 m	2-#6, 1-#6
COBRE - INSTALAÇÃO: D 3F - ISOLAMENTO: PVC	
63.67 m	3-#16, 1-#16, 1-#16
296.61 m	

QUANTITATIVO DE CABOS RETORNO			
COMPRIMENTO		TAMANHO DO FIO	Classificação de carga
REAL	CALCULADO		
82.49 m	0.00	1-#2.5, 1-#2.5, 1-#2.5	Iluminação
82.49 m	0.00		

Painel: PARCIAL

Localização: Tensão de entrada: 127V/220V ESTRELA Tipo de rede elétrica:
 Forneimento de: MEDIDOR Nº Fases: 3 Disjuntor de entrada: 63 A
 Montagem: EMBUTIR Nº Fiação: 4 Corrente de entrada: 63 A

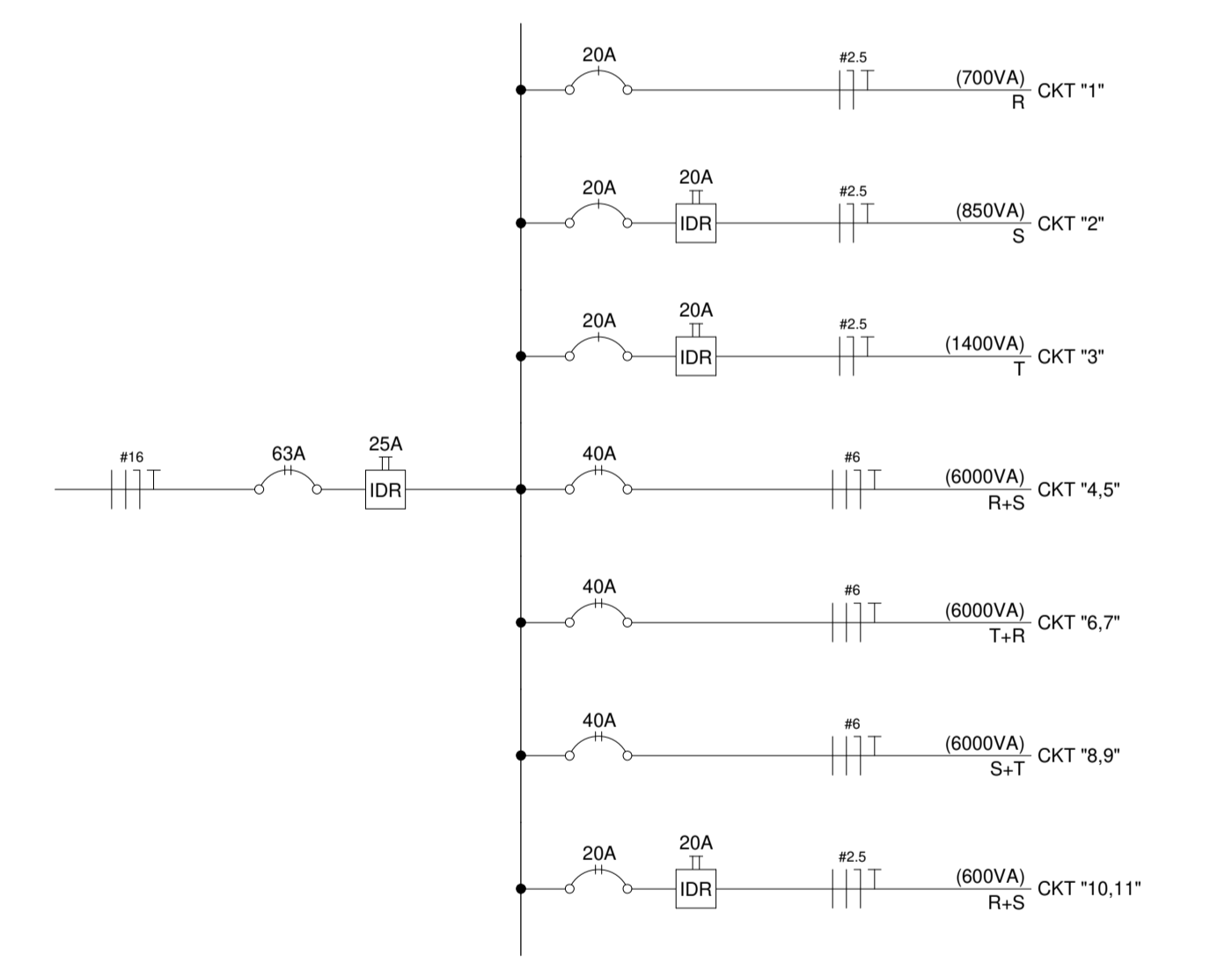
Observações:

CKT	Nome do circuito	Disjuntor	Nº Fase	R	S	T	
1	Tomada de uso geral	20 A	1	700 VA			
2	Iluminação edificação	20 A	1		850 VA		
3	Iluminação refletores 1	20 A	1			1400 VA	
4	Tomada de uso específico / Chuveiro	40 A	2	3000 VA			
5					3000 VA		
6	Tomada de uso específico / Chuveiro	40 A	2	3000 VA		3000 VA	
7							
8	Tomada de uso específico / Chuveiro	40 A	2	3000 VA		3000 VA	
9							
10	Tomada de uso geral	20 A	2	300 VA			
11					300 VA		
12							
13							
14							
15							
16							
				Carga total:	7000 VA	7150 VA	7400 VA
				Corrente total:	55 A	56 A	58 A

Legenda:

Classificação de carga	Carga instalada	Fator de demanda	Carga estimada	Totais do painel
Tomada de uso geral	1300 VA	75.00%	975 VA	
Iluminação	2050 VA	66.00%	1353 VA	Carga instalada: 21550 VA
Tomada de uso específico / Chuveiro	18000 VA	84.00%	15120 VA	Carga estimada: 17648 VA
Other	200 VA	100.00%	200 VA	Corrente instalada: 57 A
				Corrente estimada: 46 A

Observações:



4 UNIFILAR
1:1

QUANTITATIVO DE CONJUNTOS	
QTD	DESCRIÇÃO DO PRODUTO
Dispositivos de iluminação	
5	CONJUNTO 4X2" COM 1 MÓDULO DE INTERRUPTOR
Iluminação elétrica	
4	CONJUNTO 4X2" COM 1 MÓDULO DE INTERRUPTOR E 1 MÓDULO DE TOMADA
4	CONJUNTO 4X2" COM 1 MÓDULO DE TOMADA
3	CONJUNTO 4X2" COM 1 TAMPA COM FURO PARA CHUVEIRO
Total: 16	

QUANTITATIVO DE CAIXAS DE LUZ	
QTD	DESCRIÇÃO DO PRODUTO
16	CAIXA DE EMBUTIR PLÁSTICA 4X2"
24	CAIXA OCTOGONAL PLÁSTICA 4X4"
Total: 40	

QUANTITATIVO DE ESPELHOS E SUPORTES	
QTD	DESCRIÇÃO DO PRODUTO
12	ESPELHO MODULAR EM PLÁSTICO PARA 1 MÓDULO 4X2"
4	ESPELHO MODULAR EM PLÁSTICO PARA 2 MÓDULOS 4X2"
16	SUPOORTE DE FIXAÇÃO DE ESPELHO PARA 3 MÓDULOS 4X2"
Total: 32	

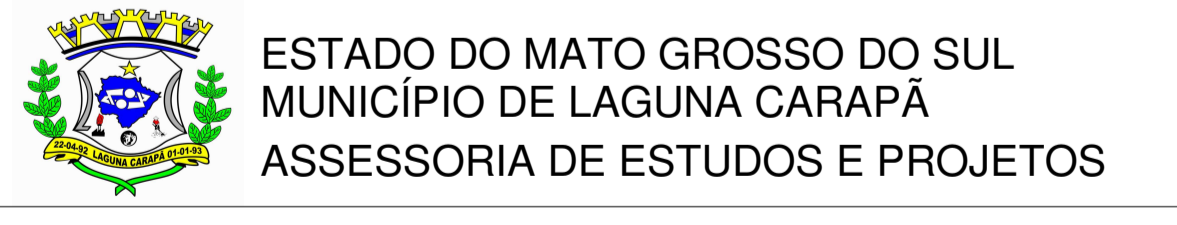
QUANTITATIVO DE MÓDULOS	
QTD	DESCRIÇÃO DO PRODUTO
Dispositivos de iluminação	
9	MÓDULO DE INTERRUPTOR SIMPLES
Iluminação elétrica	
8	MÓDULO DE TOMADA COM 2 PÓLOS + TERRA 10A
3	MÓDULO TAMPA COM FURO
Luminárias	
2	
24	PONTO DE ILUMINAÇÃO TETO 4X4" OCTOGONAL
Total: 46	

DISJUNTOR BIPOLAR			
QTD	DESCRIÇÃO DO PRODUTO	ESPECIFICAÇÕES	
		CORRENTE (A)	CURVA
1	DISJUNTOR BIPOLAR	20	C
3	DISJUNTOR BIPOLAR	40	C
1	DISJUNTOR BIPOLAR	63	C

DISJUNTOR MONOPOLAR			
QTD	DESCRIÇÃO DO PRODUTO	ESPECIFICAÇÕES	
		CORRENTE (A)	CURVA
3	DISJUNTOR MONOPOLAR	20	C

IDR BIPOLAR			
QTD	DESCRIÇÃO DO PRODUTO	ESPECIFICAÇÕES	
		CORRENTE (A)	PROTEÇÃO (mA)
2	INTERRUPTOR DIFERENCIAL RESIDUAL BIPOLAR	20	20

IDR TRIPOLAR			
QTD	DESCRIÇÃO DO PRODUTO	ESPECIFICAÇÕES	
		CORRENTE (A)	PROTEÇÃO (mA)
1	INTERRUPTOR DIFERENCIAL RESIDUAL TRIPOLAR	20	20
1	INTERRUPTOR DIFERENCIAL RESIDUAL TRIPOLAR	25	25



QUADRA ESPORTIVA DO BONFIM

PROJETO ELÉTRICO

PROJETO	PROJETO	PROPRIETÁRIO
LEONARDO DA ROSA WALZ ENG. CIVIL CREAMS 65.212		MUNICÍPIO DE LAGUNA CARAPÁ CNPJ - 01.989.813/0001-19

CONTEÚDO			
PLANTAS - DIAGRAMAS - QUADROS - TABELAS			
ÁREAS	LOCALIZAÇÃO	DATA	PRANCHA
	QUADRA ESPORTIVA DO BONFIM	26/01/2026	ELE1
		ESCALAS	INDICADAS

ASS. PROP.

ASS. PROJ.