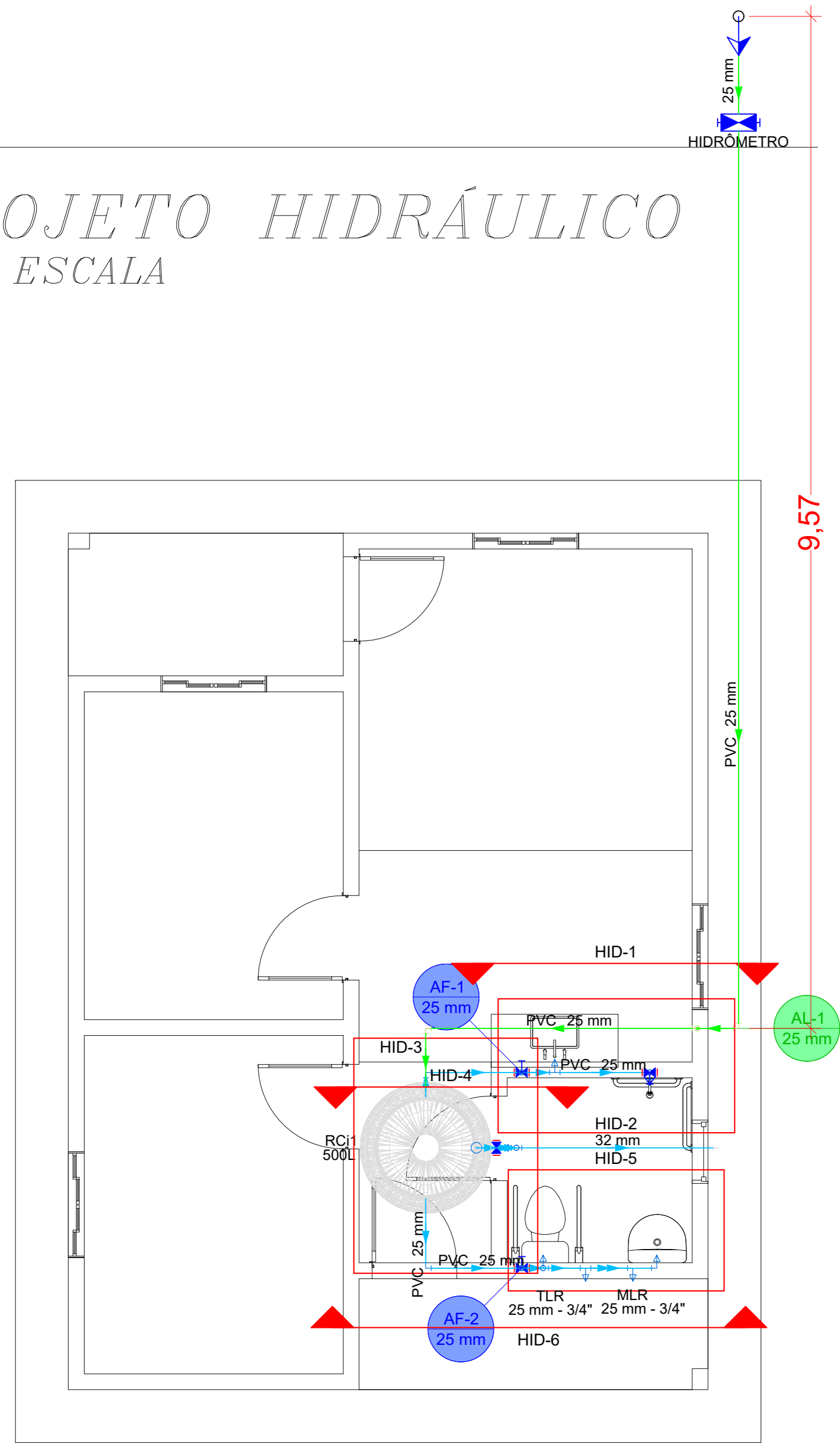


PROJETO HIDRÁULICO SEM ESCALA



Legenda de condutos - Térreo

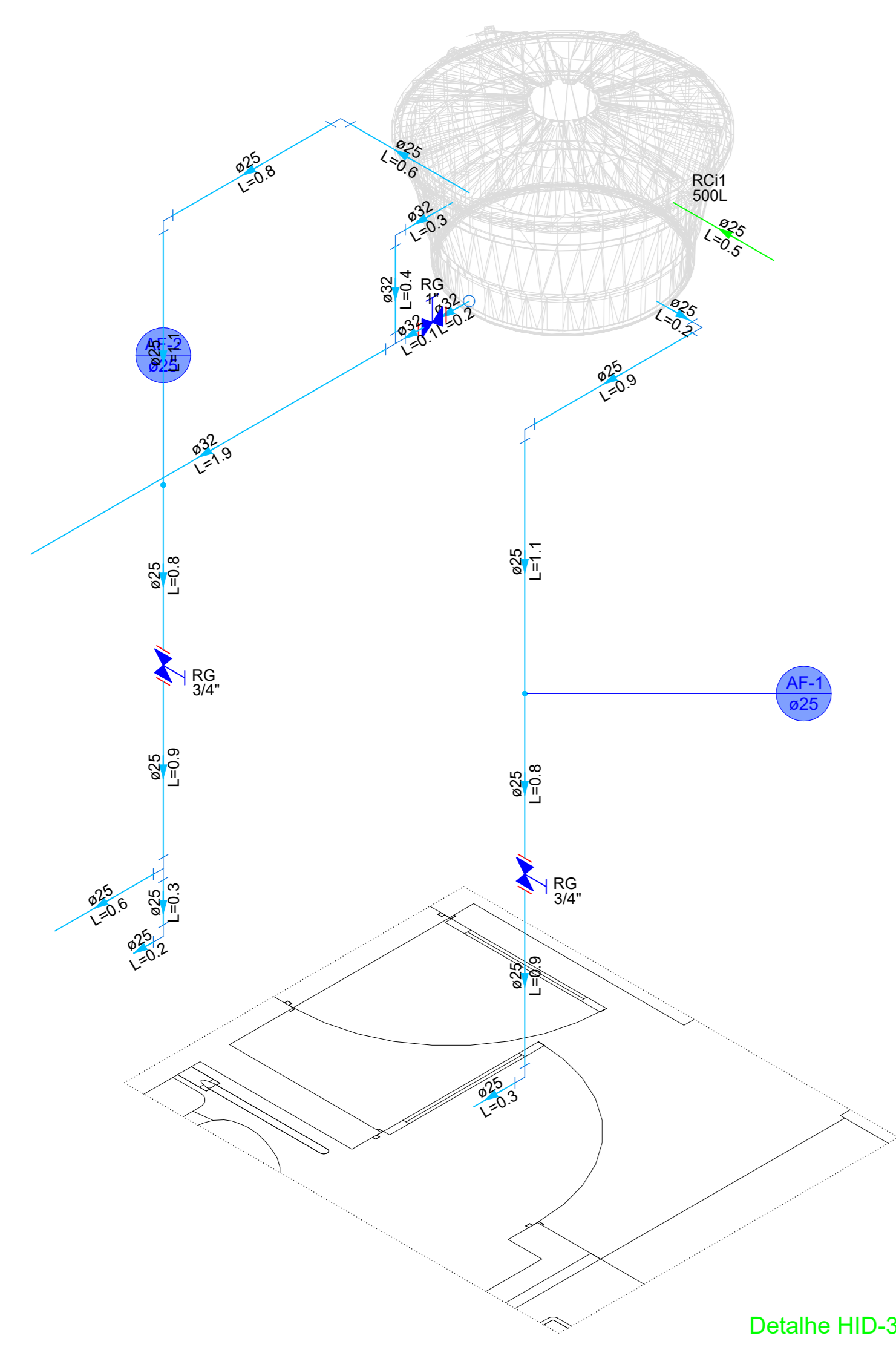
| |
|-------------|
| Água fria |
| Alimentação |

Legenda das indicações - Térreo

| | |
|------------|---|
| HIDRÔMETRO | Hidrômetros - cavalete 3/4" |
| MLR | Máquina de lavar roupa com joelho de 90° - 25 mm - 3/4" |
| TLR | Tanque de lavar com Te de 90° - 25 mm - 3/4" |

Legenda - Térreo

| |
|--|
| Alimentador Predial |
| Hidrômetros |
| Registro de gaveta c/ canopla cromada c/PVC soldável |
| Registro de pressão c/ canopla cromada |



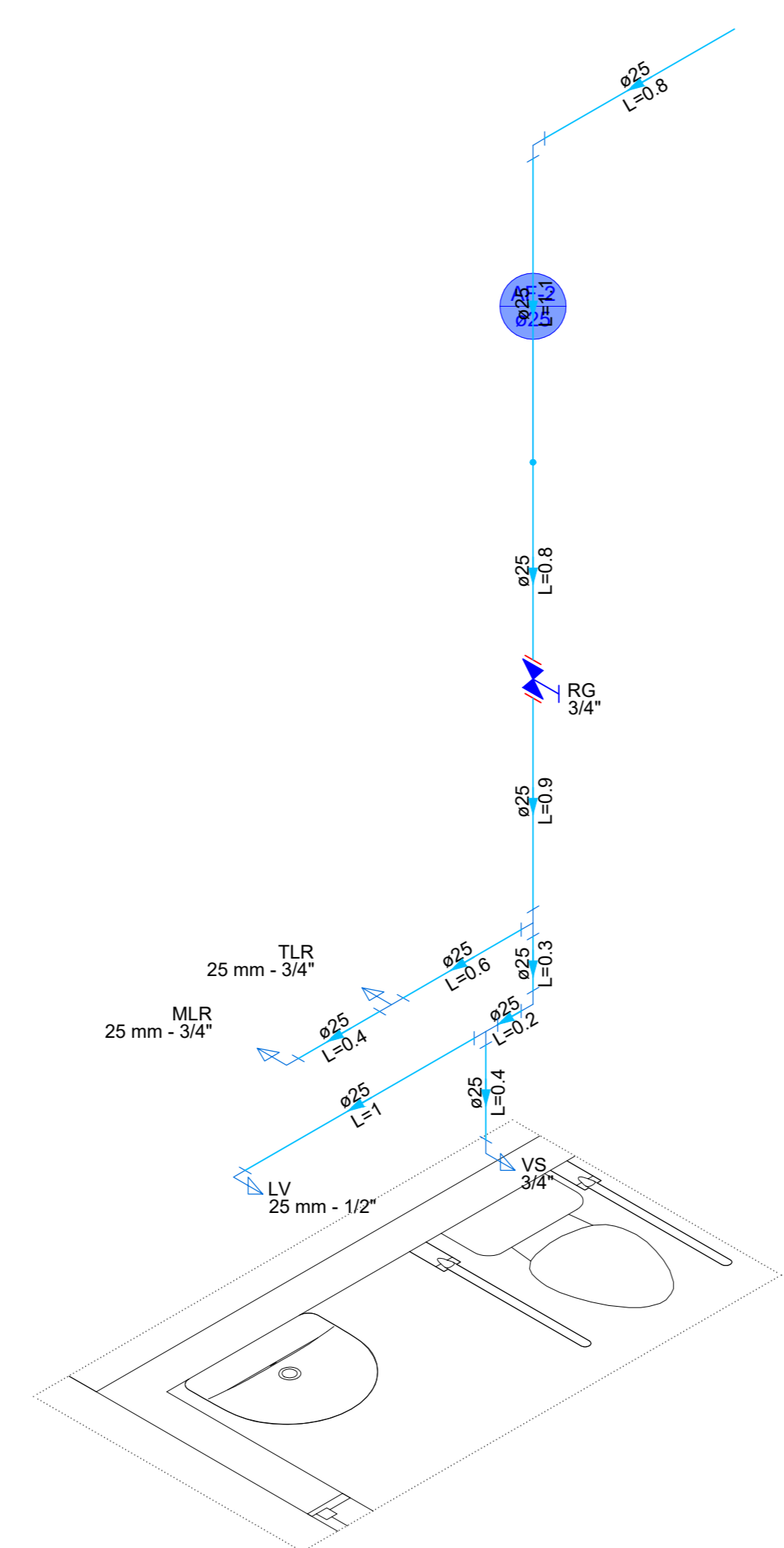
Detalhe HID-3
Escala 1:25

Lista de materiais - Térreo

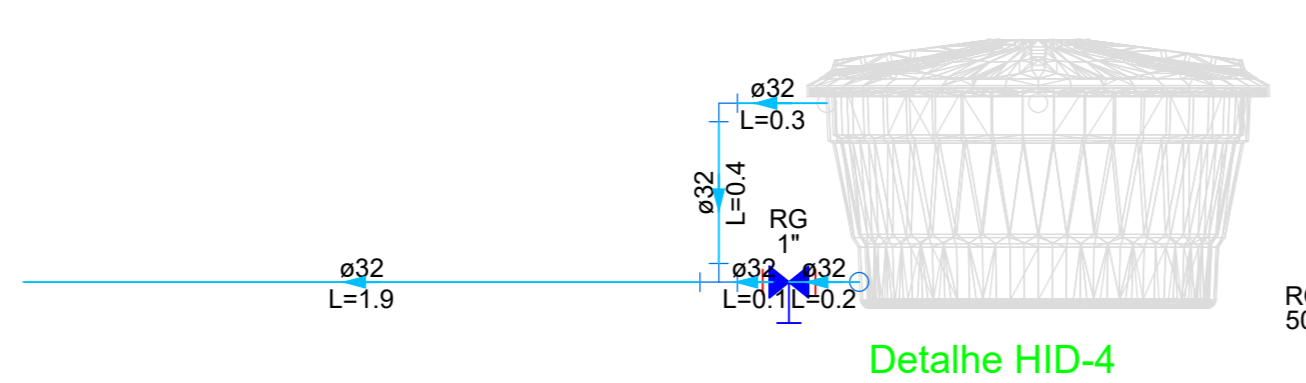
| Alimentação | |
|--|---------|
| Metais | |
| Registro de esfera 3/4" | 2 pc |
| Registro esfera borboleta bruto PVC 3/4" | 1 pc |
| PVC misto soldável | |
| Adaptador p/ tubo de polietileno 3/4" | 1 pc |
| Colar de tomada em PVC 3/4" | 1 pc |
| Joelho 90° soldável c/ rosca 25 mm - 3/4" | 3 pc |
| PVC rígido rosçável | |
| Tubos 3/4" | 0.28 m |
| PVC rígido soldável | |
| Adapt sold. c/ flange livre p/ cx. d' água 25 mm - 3/4" | 1 pc |
| Adapt sold curto c/bolsa-rosca p registro 25 mm - 3/4" | 4 pc |
| Curva 90° soldável 25 mm | 1 pc |
| Joelho 90° soldável 25 mm - 3/4" | 4 pc |
| Torneira de bola 3/4" | 1 pc |
| Tubos 25 mm | 14.13 m |
| Água fria | |
| Aparelho | |
| Chaveiro 25mm x 3/4" | 1 pc |
| Máquina de Lavar Roupa 25mm x 3/4" | 1 pc |
| Torneira de Pia de Cozinha 25mm - 3/4" | 1 pc |
| Torneira de Tanque de Lavar 25mm x 3/4" | 1 pc |
| Torneira de lavatório 25 mm - 1/2" | 1 pc |
| Vaso Sanitário c/ cx. acoplada 1/2" | 1 pc |
| Metais | |
| Registro de gaveta c/ canopla cromada 1" | 1 pc |
| 3/4" | 2 pc |
| PVC Acessórios | |
| Engate flexível cobre cromado com canopla 1/2 - 30cm | 1 pc |
| Engate flexível plástico 1/2 - 30cm | 1 pc |
| PVC rígido soldável | |
| Adapt sold c/ flange fixo p cx. d' água 32 mm - 1" | 1 pc |
| Adapt sold. c/ flange livre p/ cx. d' água 32 mm - 1" | 2 pc |
| Adapt sold curto c/bolsa-rosca p registro 25 mm - 3/4" | 4 pc |
| Curva 90° soldável 25 mm | 2 pc |
| Joelho 90° soldável 25 mm | 5 pc |
| 32 mm | 1 pc |
| Registro de pressão c/ canopla cromada 3/4" | 1 pc |
| Tubos 25 mm | 15.22 m |
| 32 mm | 2.9 m |
| Tê 90° soldável 25 mm | 2 pc |
| 32 mm | 1 pc |
| União soldável 25 mm | 2 pc |
| PVC soldável azul c/ bucha latão | |
| Joelho 90° soldável com bucha de latão 25 mm - 3/4" | 2 pc |
| Joelho de redução 90° soldável com bucha de latão 25 mm - 1/2" | 2 pc |
| Tê sold c/ bucha latão bolsa central 25 mm - 3/4" | 2 pc |
| Reservatório cilíndrico | |
| Polietileno 500 L | 1 pc |

Legenda detalhada - Térreo

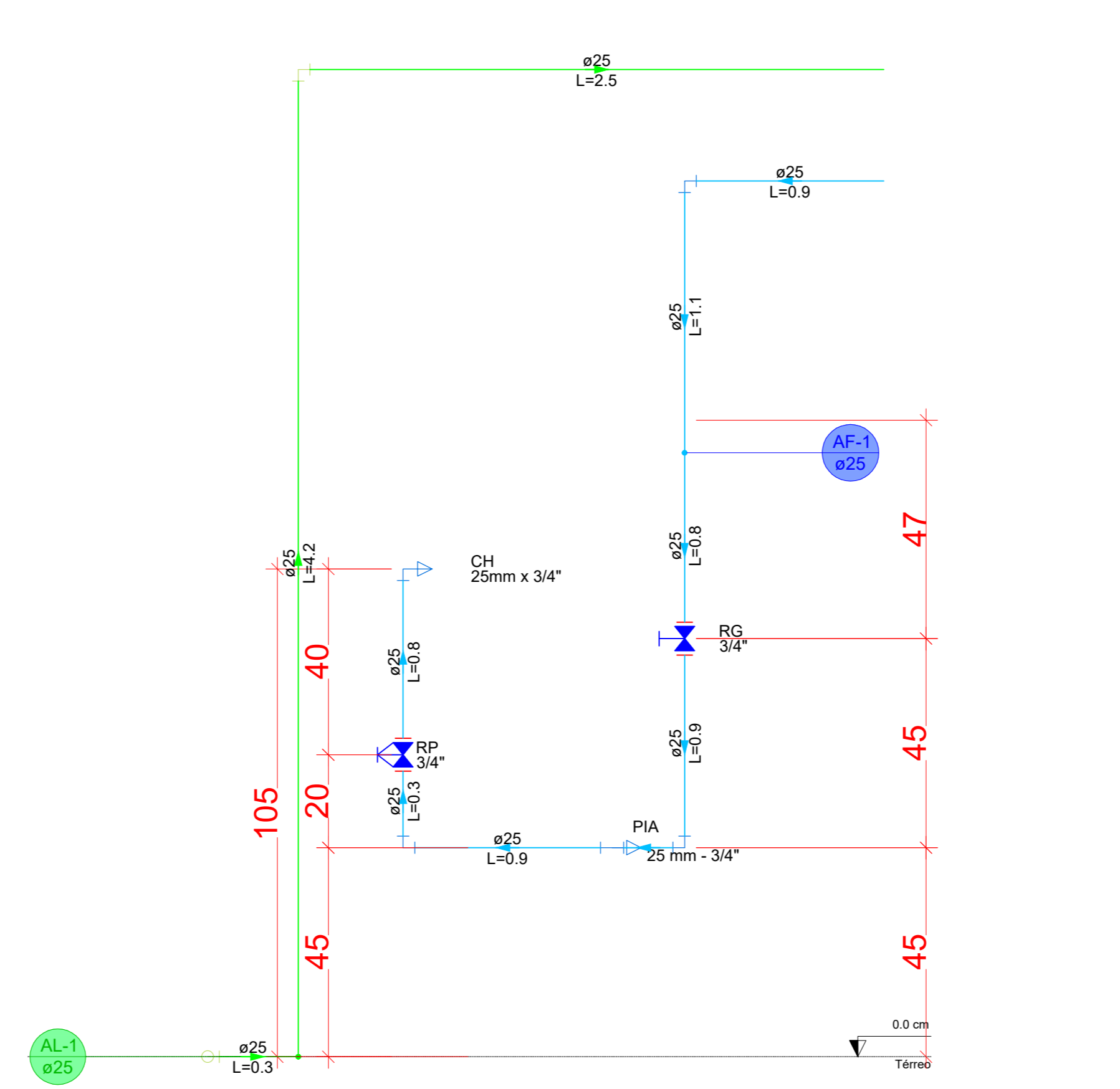
| Alimentador Predial | |
|---|-------|
| Metais | |
| Registro de esfera 3/4" | 2 pc |
| PVC misto soldável | |
| Adaptador p/ tubo de polietileno 3/4" | 1 pc |
| Colar de tomada em PVC 3/4" | 1 pc |
| PVC rígido soldável | |
| Adapt sold curto c/bolsa-rosca p registro 25 mm - 3/4" | 3 pc |
| Hidrômetros | |
| Metais | |
| Registro esfera borboleta bruto PVC 3/4" | 1 pc |
| PVC misto soldável | |
| Joelho 90° soldável c/ rosca 25 mm - 3/4" | 3 pc |
| PVC rígido rosçável | |
| Tubos 3/4" | 0.28m |
| PVC rígido soldável | |
| Adapt sold curto c/bolsa-rosca p registro 25 mm - 3/4" | 1 pc |
| Joelho 90° soldável 25 mm | 1 pc |
| Tubos 25 mm | 1.85m |
| Registro de gaveta c/ canopla cromada c/PVC soldável | |
| Metais | |
| Registro de gaveta c/ canopla cromada 3/4" | 1 pc |
| PVC rígido soldável | |
| Adapt sold curto c/bolsa-rosca p registro 25 mm - 3/4" | 2 pc |
| Registro de pressão c/ canopla cromada | |
| PVC rígido soldável | |
| Registro de pressão c/ canopla cromada 3/4" | 1 pc |



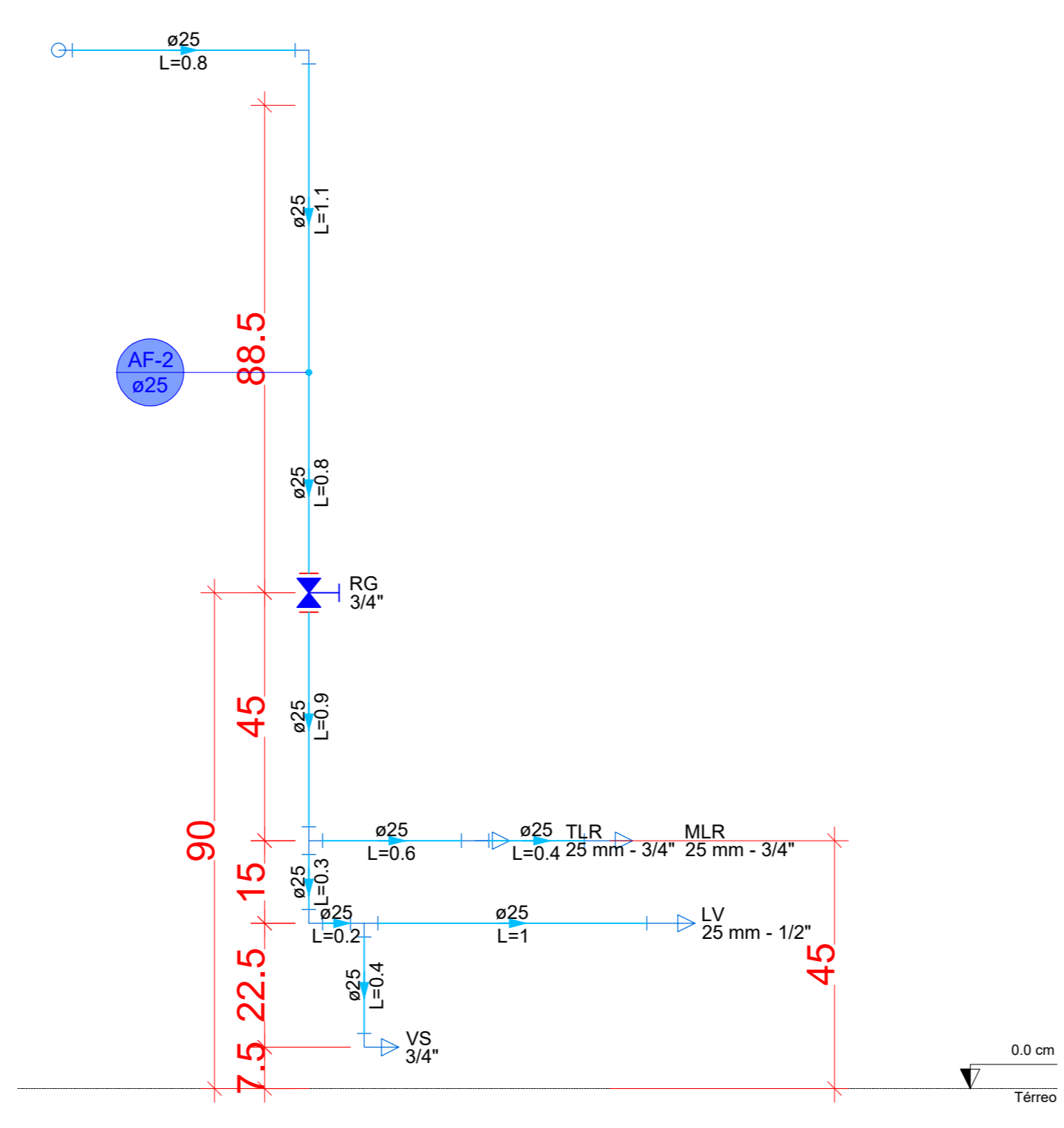
Detalhe HID-5
Escala 1:25



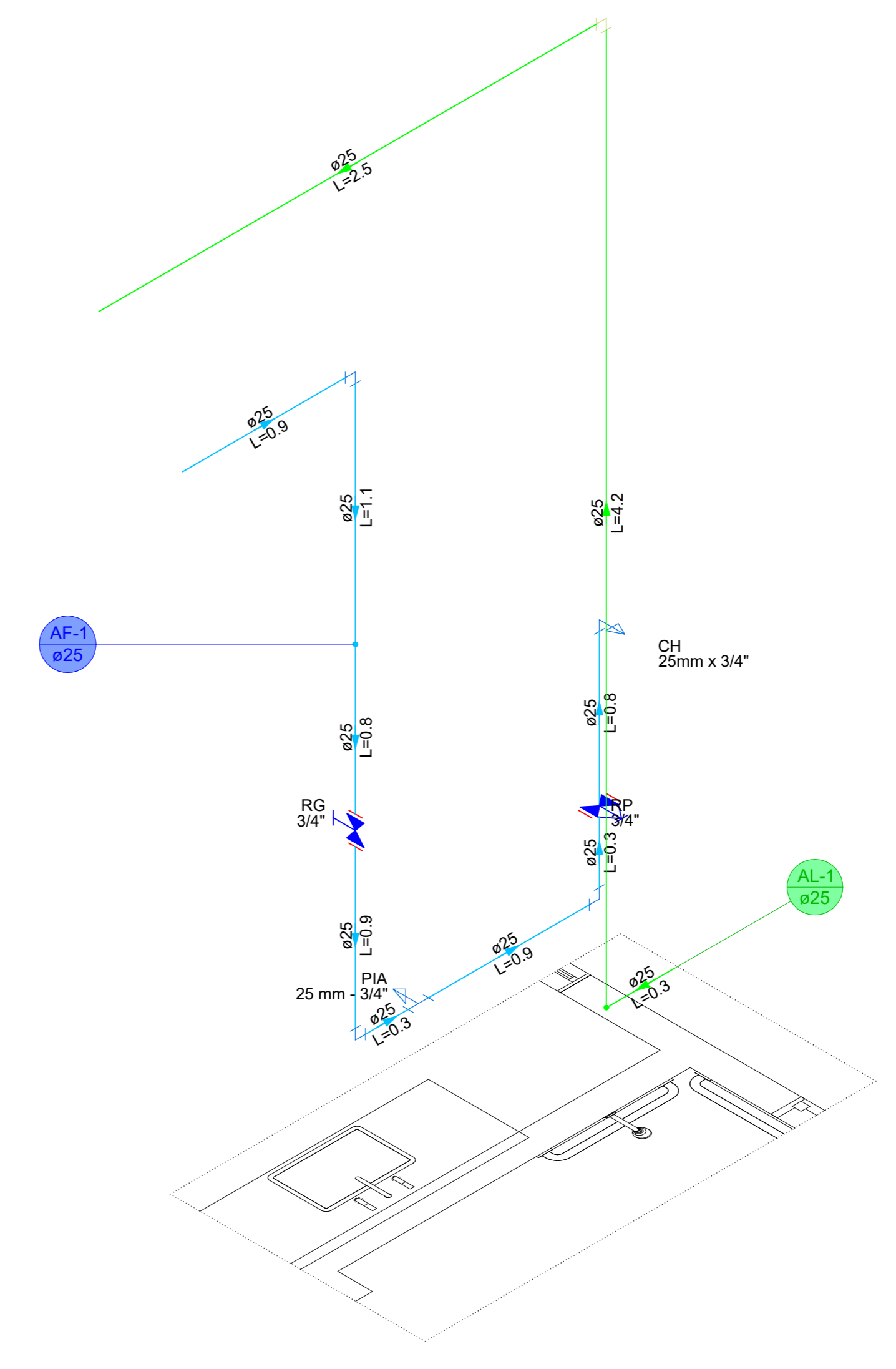
Detalhe HID-4
Escala 1:25



Detalhe HID-1
Escala 1:25



Detalhe HID-6
Escala 1:25



Detalhe HID-2
Escala 1:25

Convênio n.: _____ Contrato n.: _____
PROJETO HIDRAULICO
 OBRA: CONSTRUÇÃO DE UNIDADES HABITACIONAIS NO MUNICÍPIO DE ARACUCEMA-TO.
 PROPRIETÁRIO: PREFEITURA MUNICIPAL DE ARACUCEMA-TO
 LOCAL: ZONA URBANA DE ARACUCEMA - TO.

PROPRIETÁRIO
 CNPJ: 02.070.621/0001-77
 PREFEITURA MUNICIPAL DE ARACUCEMA
 AUTOR DO PROJETO
 CPF: 025.864.411-17
 CREA-TO n° 326245/D-TO

PROPRIETÁRIO
 CNPJ: 02.070.621/0001-77
 PREFEITURA MUNICIPAL DE ARACUCEMA
 AUTOR DO PROJETO
 CPF: 025.864.411-17
 CREA-TO n° 326245/D-TO

ESCALA: INDIVIDUAL DATA: NOV/2025
 MEDIDAS: VER PROJETO DE IMPLANTAÇÃO.
 CONTEÚDO: PROJETO HIDRÁULICO, RELATÓRIOS DE DIMENSIONAMENTOS, LISTAS, LEGENDAS E DETALHES.
 FOLHA ÚNICA

