

RELAÇÃO DO AÇO - VIGAS NÍVEL 1 TETO

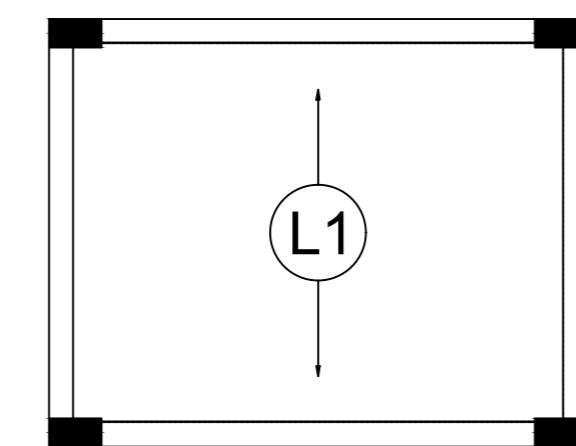
AÇO	N	DIAM (mm)	QUANT	C.UNIT (cm)	C.TOTAL (cm)
CA60	1	5.0	308	65	20020
CA50	2	5.0	59	75	4425
	3	6.3	4	569	2276
	4	6.3	4	344	1376
	5	6.3	1	198	198
	6	6.3	1	378	378
	7	6.3	2	944	1888
	8	8.0	4	590	2360
	9	8.0	1	222	222
	10	8.0	2	323	646
	11	8.0	4	273	1092
	12	8.0	2	304	608
	13	8.0	2	305	610
	14	8.0	2	318	636
	15	8.0	1	469	469
	16	8.0	2	978	1956
	17	8.0	1	221	221
	18	8.0	4	943	3772
	19	8.0	2	998	1996
	20	8.0	2	986	1972

RESUMO DO AÇO

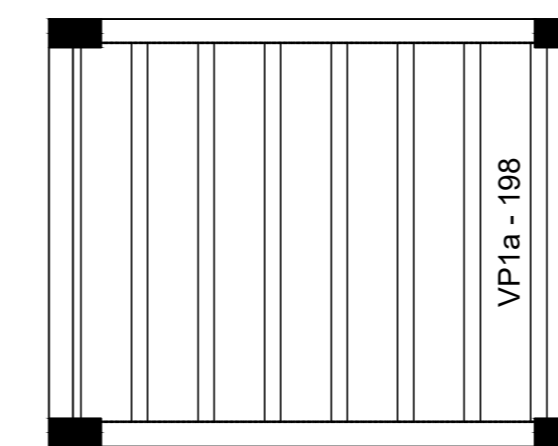
AÇO	DIAM (mm)	C.TOTAL (m)	PESO + 0% (kg)
CA50	6.3	61.2	15
CA60	8.0	165.6	65.3
	5.0	244.5	37.7
<b>PESO TOTAL (kg)</b>			
CA50		80.3	
CA60		37.7	

Volume de concreto (C-20) = 1.78 m³  
 Área de forma = 32.67 m²

**ATENÇÃO:**  
 Prever armaduras de esperas e respectivos pilares de amarração das paredes laterais junto ao telhado (oalão), conforme método construtivo empregado.  
 Prever eventuais estruturas adicionais de pilares e viga para o telhado, conforme método construtivo empregado.

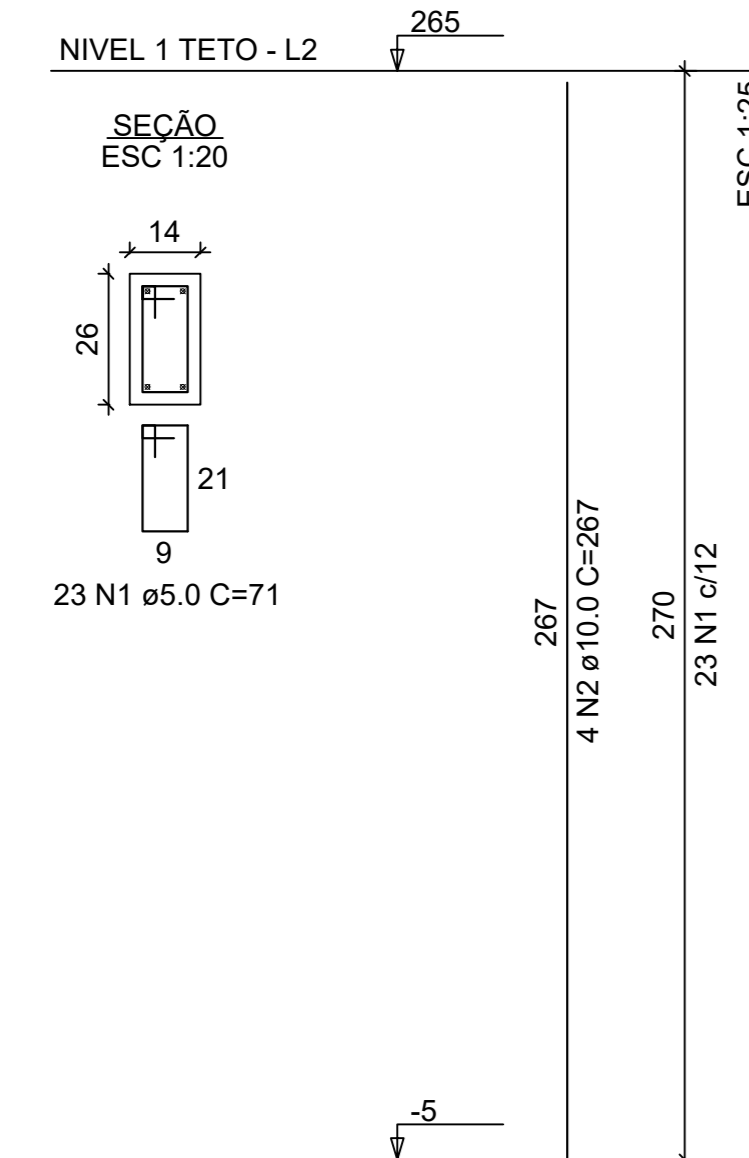


Armação positiva das lajes do pavimento Nivel 1 Teto escala 1:50



Planta de vigotas pré-moldadas escala 1:50

P1=P2=P3=P4=P5=P6=P7=  
 =P8=P9=P10=P11=P12=  
 =P13



RELAÇÃO DO AÇO - PILARES NÍVEL 1 TETO

13xP1

AÇO	N	DIAM (mm)	QUANT	C.UNIT (cm)	C.TOTAL (cm)
CA60	1	5.0	299	71	21229
CA50	2	10.0	52	267	13884

RESUMO DO AÇO

AÇO	DIAM (mm)	C.TOTAL (m)	PESO + 0% (kg)
CA50	10.0	138.8	85.6
CA60	5.0	212.3	32.7
<b>PESO TOTAL (kg)</b>			
CA50		85.6	
CA60		32.7	

Volume de concreto (C-20) = 1.28 m³  
 Área de forma = 28.08 m²

## PROJETO ESTRUTURAL

RESIDENCIAL LOTEAMENTO JARDIM IPÊ

Rua Um, Quadra A, Loteamento Jardim Ipê, Cromínia - GO

PROPRIETÁRIO:  
 PREFEITURA MUNICIPAL DE CROMÍNIA - CNPJ: 02.073.211/0001-80

AUTOR DO PROJETO E RESPONSÁVEL TÉCNICO:  
 Eng.º Luiz Gustavo Alvares Arantes - CREA: 13322D-GO

CONTEÚDO:  
 Planta de Locação  
 Cortes  
 Formas

FOLHA  
**03**  
**03**

ÁREA TOTAL DOS LOTES: 198.00 m²  
 198 x 23 = 4.554,00m²

ÁREA A CONSTRUIR: Área por casa = 47,46 m²  
 ÁREA TOTAL CONSTRUIR: 47,46 x 23 = 1.091,58 m²

ESCALA: INDICADA UNIDADE: CM DATA: Junho/2025

APROVAÇÃO: