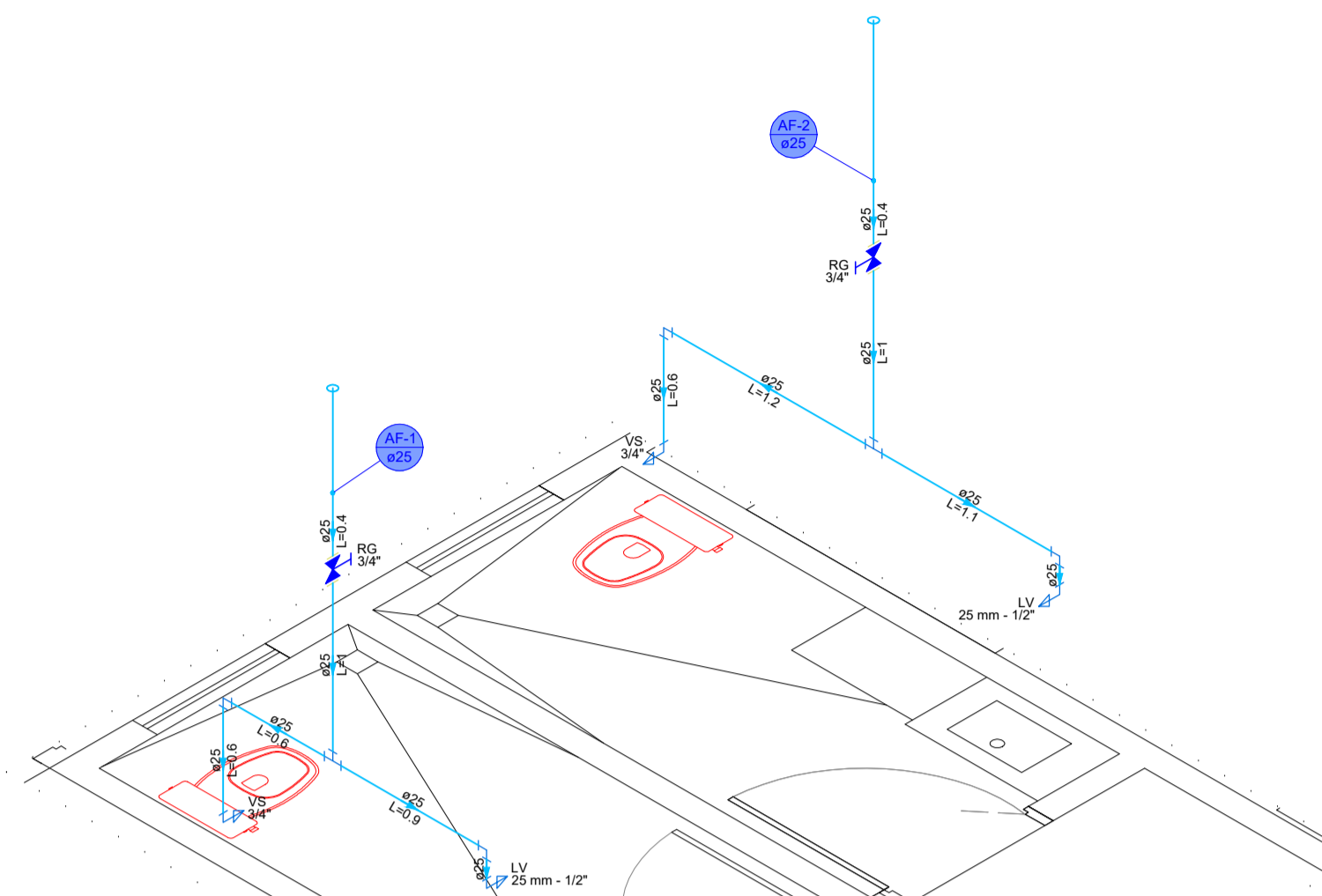
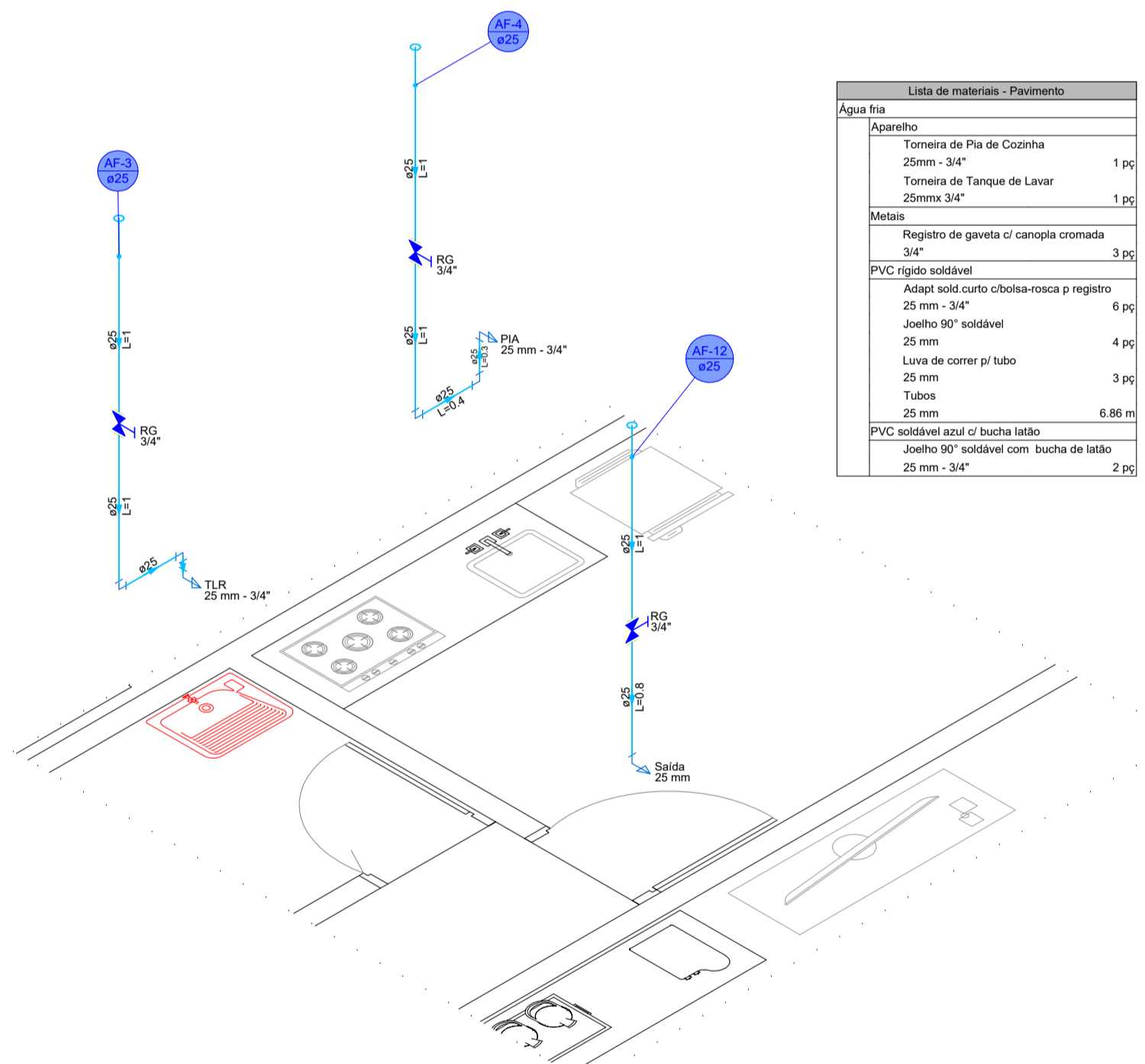


PLANTA BAIXA  
ESC.: 1:100



DETALHE HID-1  
1:25

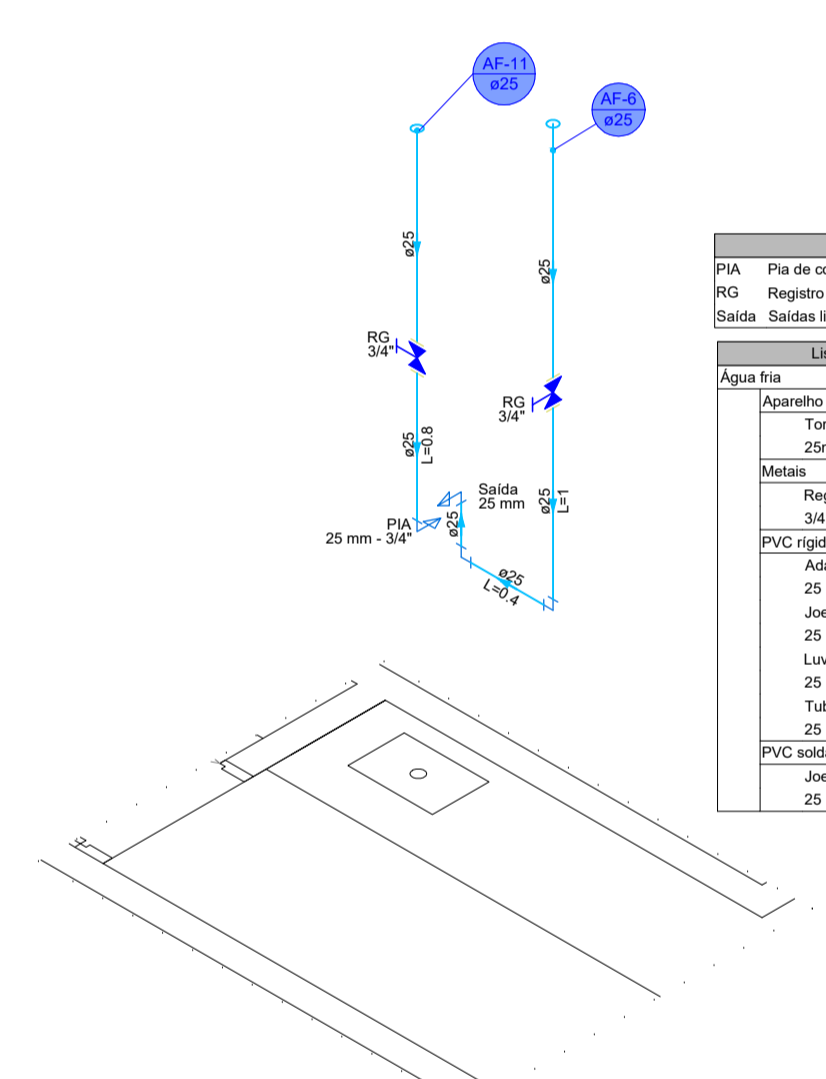


DETALHE HID-2  
1:25

| Lista de materiais - Pavimento                    |        |
|---|--------|
| <b>Alimentação</b>                                |        |
| PVC rígido soldável                               |        |
| Curva 90° soldável                                | 1 pc   |
| 25 mm - 1/2"                                      |        |
| Tubos   | 1,37 m |
| 25 mm   |        |
| <b>Água fria</b>                                  |        |
| <b>Aparelho</b>                                   |        |
| Torneira de lavatório                             | 2 pc   |
| 25 mm - 1/2"                                      |        |
| Vaso Sanitário c/ cx. acoplada                    | 2 pc   |
| 1/2"  |        |
| <b>Metas</b>                                      |        |
| Registro de gaveta c/ canopla cromada             | 2 pc   |
| 3/4"  |        |
| <b>PVC Acessórios</b>                             |        |
| Engate flexível cobre cromado com canopla         | 2 pc   |
| 1/2 - 30cm  |        |
| Engate flexível plástico                          | 2 pc   |
| 1/2 - 30cm  |        |
| <b>PVC rígido soldável</b>                        |        |
| Adapt sold curto c/bucha-roscas p registro        | 4 pc   |
| 25 mm - 3/4"                                      |        |
| Joelho 90° soldável                               | 4 pc   |
| 25 mm   |        |
| Luva de correr p/ tubo                            | 2 pc   |
| 25 mm   |        |
| Tubos   | 8,05 m |
| 25 mm   |        |
| T8 90 soldável                                    | 2 pc   |
| 25 mm   |        |
| <b>PVC soldável azul c/ bucha latão</b>           |        |
| Joelho de redução 90° soldável com bucha de latão | 4 pc   |
| 25 mm - 1/2"                                      |        |

| Lista de materiais - Pavimento                    |  | Legenda das indicações - Pavimento |  |
|---|--|------------------------------------|--|
| <b>Água fria</b>                                  |  | LV                                 | Lavatório com pedre de 90° - 25 mm - 1/2"                  |
| <b>Aparelho</b>                                   |  | RG                                 | Registro de gaveta c/canopla cromada c/PVC soldável - 3/4" |
| Torneira de lavatório                             |  | VS                                 | Vaso sanitário com caixa acoplada - 3/4"                   |
| 25 mm - 1/2"                                      |  |                                    |  |
| Vaso Sanitário c/ cx. acoplada                    |  |                                    |  |
| 1/2"  |  |                                    |  |
| 1 pc  |  |                                    |  |
| <b>Metas</b>                                      |  |                                    |  |
| Registro de gaveta c/ canopla cromada             |  |                                    |  |
| 3/4"  |  |                                    |  |
| 1 pc  |  |                                    |  |
| <b>PVC Acessórios</b>                             |  |                                    |  |
| Engate flexível cobre cromado com canopla         |  |                                    |  |
| 1/2 - 30cm  |  |                                    |  |
| 1 pc  |  |                                    |  |
| Engate flexível plástico                          |  |                                    |  |
| 1/2 - 30cm  |  |                                    |  |
| 1 pc  |  |                                    |  |
| <b>PVC rígido soldável</b>                        |  |                                    |  |
| Adapt sold curto c/bucha-roscas p registro        |  |                                    |  |
| 25 mm - 3/4"                                      |  |                                    |  |
| 2 pc  |  |                                    |  |
| Joelho 90° soldável                               |  |                                    |  |
| 25 mm   |  |                                    |  |
| 2 pc  |  |                                    |  |
| Luva de correr p/ tubo                            |  |                                    |  |
| 25 mm   |  |                                    |  |
| 1 pc  |  |                                    |  |
| T8 90 soldável                                    |  |                                    |  |
| 25 mm   |  |                                    |  |
| 1 pc  |  |                                    |  |
| <b>PVC soldável azul c/ bucha latão</b>           |  |                                    |  |
| Joelho de redução 90° soldável com bucha de latão |  |                                    |  |
| 25 mm - 1/2"                                      |  |                                    |  |
| 2 pc  |  |                                    |  |

DETALHE GERAL FILTRO BEBEDOURO  
1:25



DETALHE HID-3  
1:25

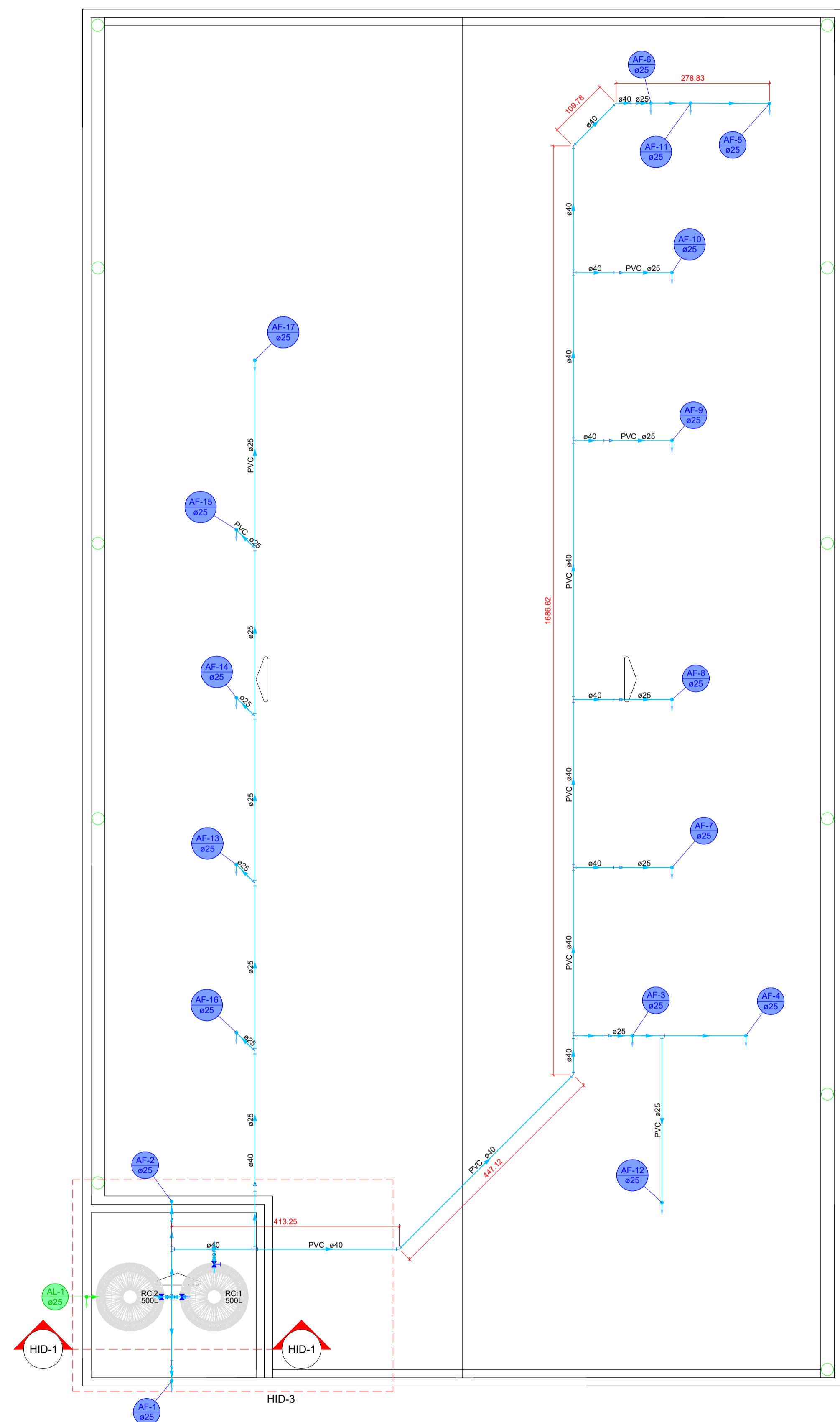
| Lista de materiais - Pavimento             |        |
|--|--------|
| <b>Água fria</b>                           |        |
| <b>Aparelho</b>                            |        |
| Torneira de Pia de Cozinha                 | 1 pc   |
| 25mm - 3/4"                                |        |
| Torneira de Tanque de Lavar                | 1 pc   |
| 25mm-3/4"                                  |        |
| <b>Metas</b>                               |        |
| Registro de gaveta c/ canopla cromada      | 3 pc   |
| 3/4"                                       |        |
| <b>PVC rígido soldável</b>                 |        |
| Adapt sold curto c/bucha-roscas p registro | 6 pc   |
| 25 mm - 3/4"                               |        |
| Joelho 90° soldável                        | 4 pc   |
| 25 mm                                      |        |
| Luva de correr p/ tubo                     | 3 pc   |
| 25 mm                                      |        |
| Tubos                                      | 6,86 m |
| 25 mm                                      |        |
| <b>PVC soldável azul c/ bucha latão</b>    |        |
| Joelho 90° soldável com bucha de latão     | 2 pc   |
| 25 mm - 3/4"                               |        |

| Legenda das indicações - Pavimento |  |
|------------------------------------|--|
| PIA                                | Pia de cozinha com joelho de 90° - 25 mm - 3/4"            |
| RG                                 | Registro de gaveta c/canopla cromada c/PVC soldável - 3/4" |
| Salda                              | Salda livres - 25 mm                                       |

| Lista de materiais - Pavimento             |        |
|--|--------|
| <b>Água fria</b>                           |        |
| <b>Aparelho</b>                            |        |
| Torneira de Pia de Cozinha                 | 1 pc   |
| 25mm - 3/4"                                |        |
| <b>Metas</b>                               |        |
| Registro de gaveta c/ canopla cromada      | 2 pc   |
| 3/4"                                       |        |
| <b>PVC rígido soldável</b>                 |        |
| Adapt sold curto c/bucha-roscas p registro | 4 pc   |
| 25 mm - 3/4"                               |        |
| Joelho 90° soldável                        | 2 pc   |
| 25 mm                                      |        |
| Luva de correr p/ tubo                     | 2 pc   |
| 25 mm                                      |        |
| Tubos                                      | 4,55 m |
| 25 mm                                      |        |
| <b>PVC soldável azul c/ bucha latão</b>    |        |
| Joelho 90° soldável com bucha de latão     | 1 pc   |
| 25 mm - 3/4"                               |        |

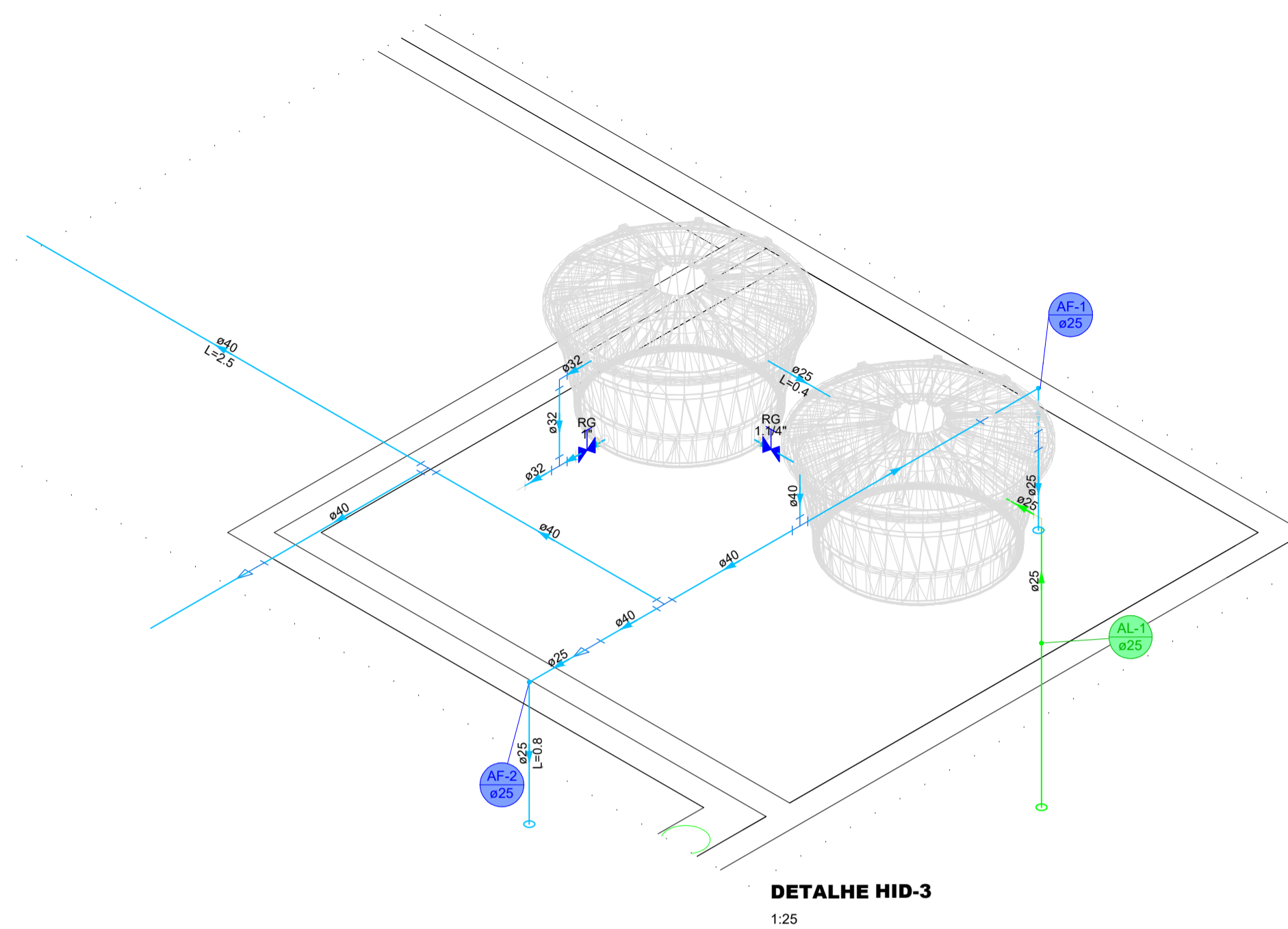


|   |         |   |            |
|---|---------|---|------------|
| GABINETE DOS VEREADORES DE ARAGARÇAS - GO   |         |   |            |
| ENDEREÇO: Rua José de Sousa Barros, nº 09, Setor Administrativo, Aragarças/ GO Cep 76.240-000 |         |   |            |
| PROPRIETÁRIO: CÂMARA MUNICIPAL DE ARAGARÇAS/GO  |         |   |            |
| AUTOR DO PROJETO:   |         | CONCRETIZA ENGENHARIA LTDA CNPJ 53.899.705/0001-59            |            |
| RESPONSÁVEL TÉCNICO:  |         | FELIPE PEREIRA DA COSTA CREA 102154143 / GO ART: 102029337192 |            |
| CÂMARA MUNICIPAL DE ARAGARÇAS/GO, CNPJ (MF) nº 01.870.847/0001-90                             |         |   |            |
| CONCRETIZA ENGENHARIA LTDA CNPJ 53.899.705/0001-59  |         |   |            |
| FELIPE PEREIRA DA COSTA CREA 102154143 / GO   |         |   |            |
| AUTOR DO PROJETO  |         |   |            |
| Projeto de Instalação Água Fria   |         |   |            |
| Planta Baixa  |         | Área m²   | Folha      |
|   |         | Terreno:  | 1          |
| Visto   | Desenho | Escala  | Data       |
|   |         | Indicada  | 10/11/2025 |

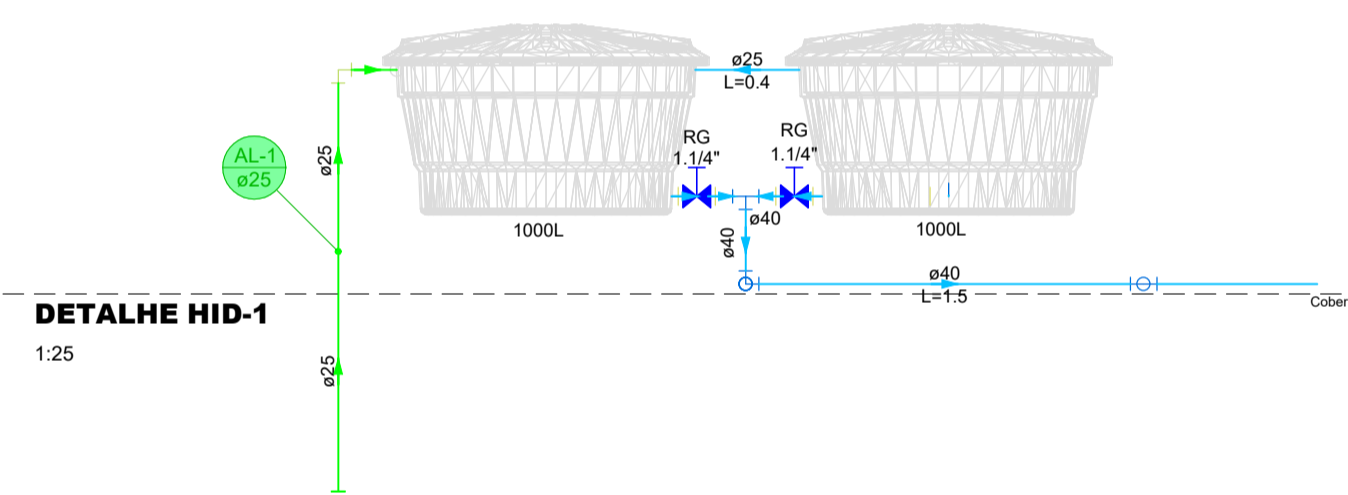


PLANTA DE COBERTURA  
ESC.: 1:100

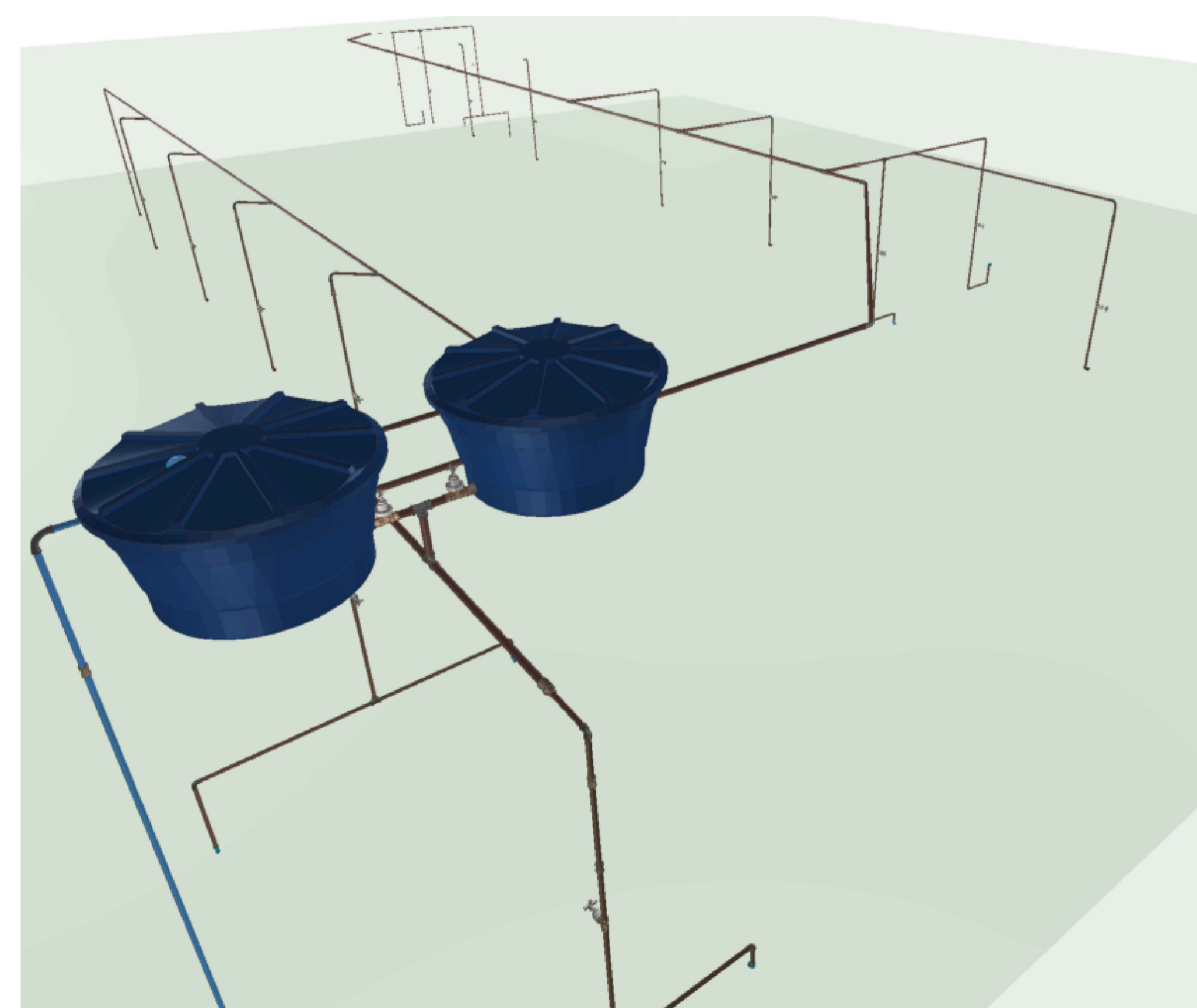
| Lista de materiais - Cobertura            |         |
|---|---------|
| <b>Alimentação</b>                        |         |
| PVC rígido soldável                       |         |
| Curva 90 soldável                         |         |
| 25 mm                                     | 1 pç    |
| Luva de correr p/ tubo                    |         |
| 25 mm                                     | 1 pç    |
| Tubos                                     | 3.8 m   |
| <b>Água fria</b>                          |         |
| <b>Metals</b>                             |         |
| Registro de gaveta c/ canopla cromada     |         |
| 1"  | 1 pç    |
| 1.1/4"                                    | 2 pç    |
| <b>PVC misto soldável</b>                 |         |
| Luva soldável c/ rosca                    |         |
| 40 mm - 1.1/4"                            | 1 pç    |
| <b>PVC rígido roscável</b>                |         |
| Adaptador com flanges e anel de vedacao   |         |
| 1"  | 1 pç    |
| <b>PVC rígido soldável</b>                |         |
| Adapt sold. c/ flange livre p/ cx. d'água |         |
| 20 mm - 1/2"                              | 1 pç    |
| 32 mm - 1"                                | 1 pç    |
| Adapt sold curto orbolsa-rosca p registro |         |
| 32 mm - 1"                                | 2 pç    |
| 40 mm - 1.1/4"                            | 4 pç    |
| Bucha de redução sold. longa              |         |
| 40 mm - 25 mm                             | 9 pç    |
| Curva 45 soldável                         |         |
| 25 mm                                     | 4 pç    |
| 40 mm                                     | 4 pç    |
| Curva 90 soldável                         |         |
| 25 mm                                     | 13 pç   |
| 32 mm                                     | 1 pç    |
| Joelho 90° soldável                       |         |
| 25 mm                                     | 1 pç    |
| Luva de correr p/ tubo                    |         |
| 25 mm                                     | 1 pç    |
| Luva soldável                             |         |
| 40 mm                                     | 9 pç    |
| Torneira de bóia                          |         |
| 1/2"                                      | 1 pç    |
| Tubos                                     |         |
| 25 mm                                     | 33.81 m |
| 32 mm                                     | 1 m     |
| 40 mm                                     | 33.78 m |
| Tê 90 soldável                            |         |
| 25 mm                                     | 4 pç    |
| 32 mm                                     | 1 pç    |
| 40 mm                                     | 9 pç    |
| <b>Reservatório cilíndrico</b>            |         |
| Poliétileno                               |         |
| 500 L                                     | 2 pç    |



DETALHE HID-3  
1:25



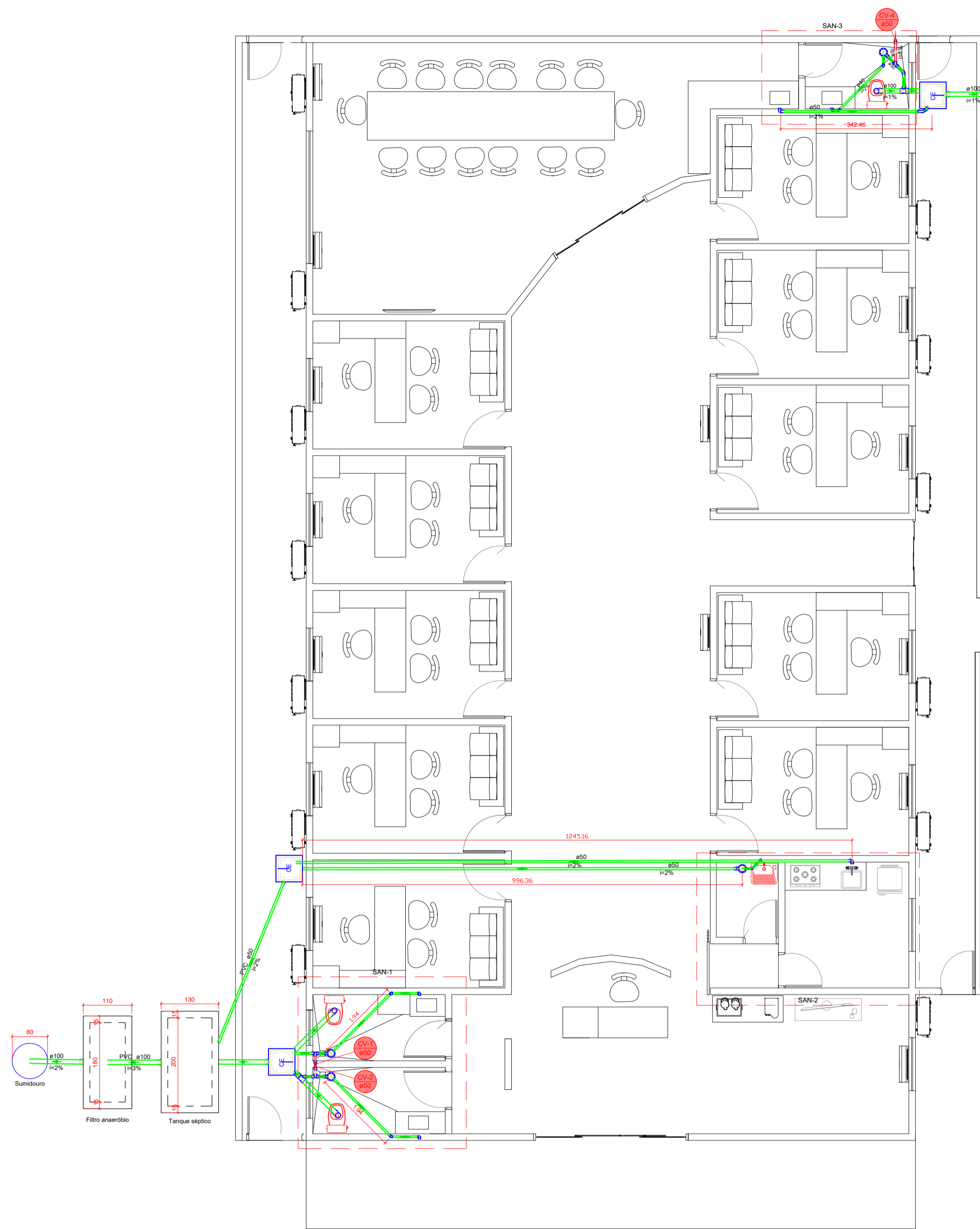
DETALHE HID-1  
1:25



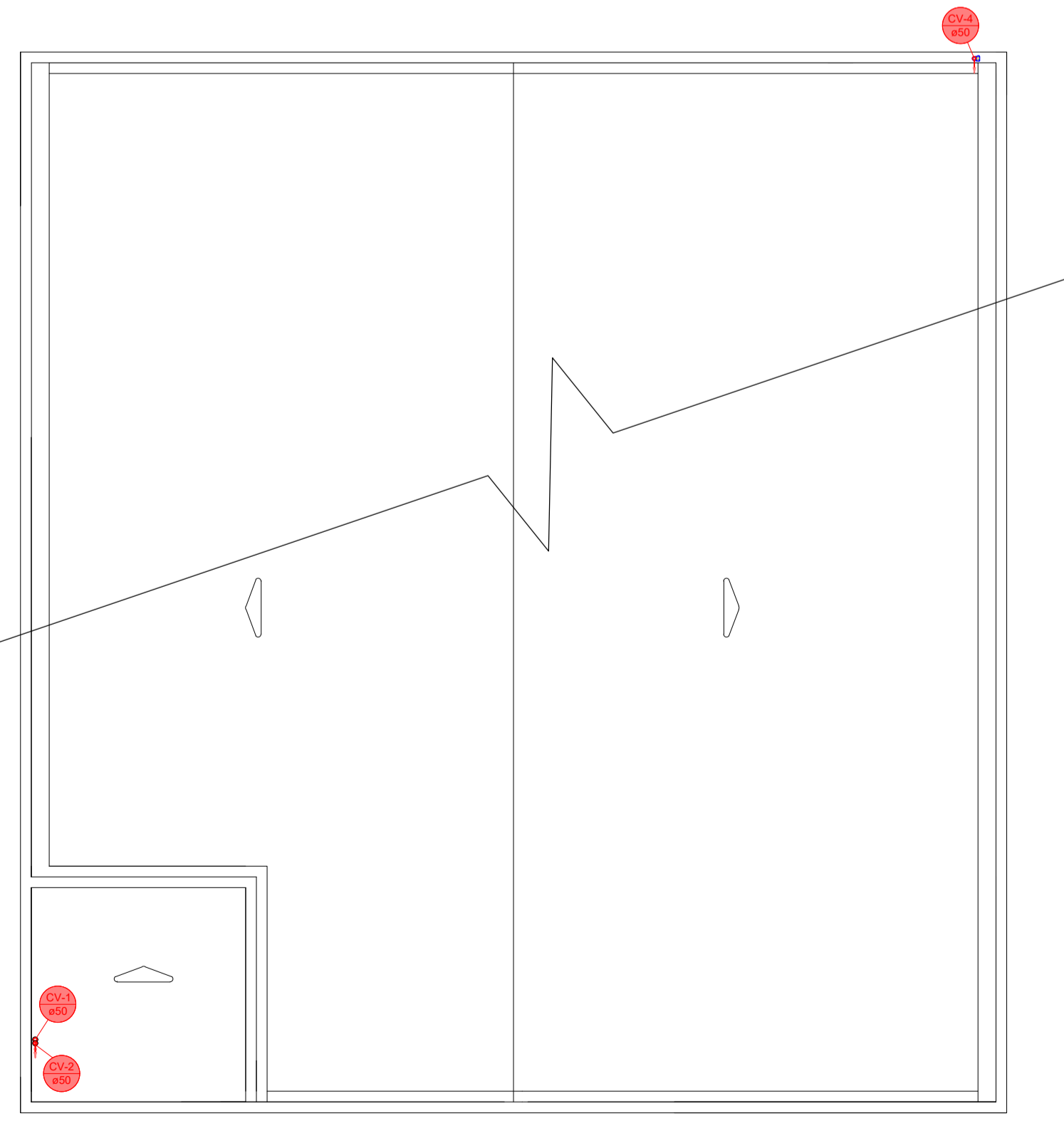
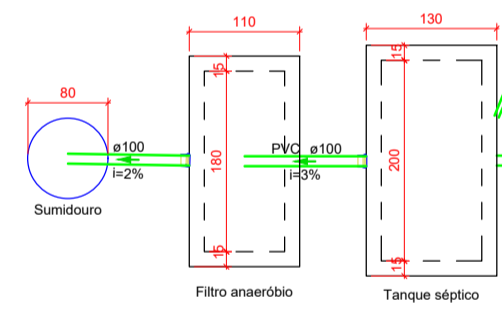
| Lista de materiais - Cobertura            |        |
|---|--------|
| <b>Alimentação</b>                        |        |
| PVC rígido soldável                       |        |
| Curva 90 soldável                         |        |
| 25 mm                                     | 1 pç   |
| Luva de correr p/ tubo                    |        |
| 25 mm                                     | 1 pç   |
| Tubos                                     | 3.8 m  |
| <b>Água fria</b>                          |        |
| <b>Metals</b>                             |        |
| Registro de gaveta c/ canopla cromada     |        |
| 1"  | 1 pç   |
| 1.1/4"                                    | 2 pç   |
| <b>PVC misto soldável</b>                 |        |
| Luva soldável c/ rosca                    |        |
| 40 mm - 1.1/4"                            | 1 pç   |
| <b>PVC rígido roscável</b>                |        |
| Adaptador com flanges e anel de vedacao   |        |
| 1"  | 1 pç   |
| <b>PVC rígido soldável</b>                |        |
| Adapt sold. c/ flange livre p/ cx. d'água |        |
| 20 mm - 1/2"                              | 1 pç   |
| 32 mm - 1"                                | 1 pç   |
| Adapt sold curto orbolsa-rosca p registro |        |
| 32 mm - 1"                                | 2 pç   |
| 40 mm - 1.1/4"                            | 4 pç   |
| Bucha de redução sold. longa              |        |
| 40 mm - 25 mm                             | 3 pç   |
| Junção Soldável 3/4 Ponta Bolsa 45        |        |
| 25 mm                                     | 10 pç  |
| Curva 90 soldável                         |        |
| 25 mm                                     | 10 pç  |
| 32 mm                                     | 1 pç   |
| Joelho 90° soldável                       |        |
| 25 mm                                     | 6 pç   |
| Luva de correr p/ tubo                    |        |
| 25 mm                                     | 1 pç   |
| Luva soldável                             |        |
| 40 mm                                     | 3 pç   |
| Torneira de bóia                          |        |
| 1/2"                                      | 1 pç   |
| Tubos                                     |        |
| 25 mm                                     | 5.16 m |
| 32 mm                                     | 1 m    |
| 40 mm                                     | 8.19 m |
| Tê 90 soldável                            |        |
| 32 mm                                     | 1 pç   |
| 40 mm                                     | 4 pç   |
| <b>Reservatório</b>                       |        |
| 1000 L                                    | 2 pç   |



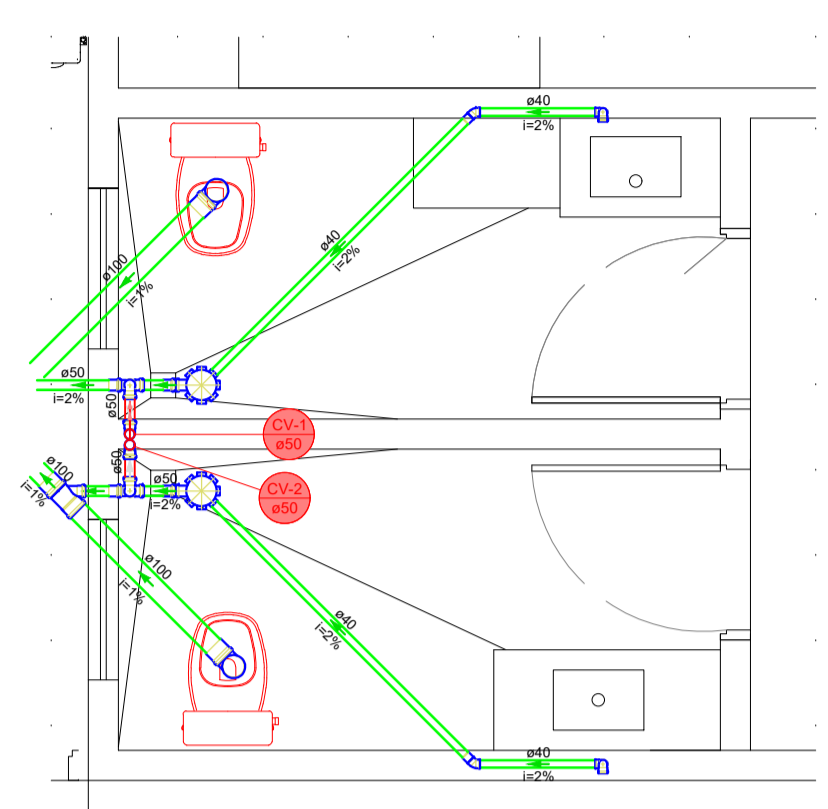
| GABINETE DOS VEREADORES DE ARAGARÇAS - GO  |         |   |            |
|--|---------|---|------------|
| ENDEREÇO: Rua José de Sousa Barros, nº 09, Setor Administrativo, Aragarças/GO Cep 76.240-000 |         |   |            |
| PROPRIETÁRIO: CÂMARA MUNICIPAL DE ARAGARÇAS/GO   |         |   |            |
| AUTOR DO PROJETO:  |         | CONCRETIZA ENGENHARIA LTDA CNPJ 53.899.705/0001-59            |            |
| RESPONSÁVEL TÉCNICO:   |         | FELIPE PEREIRA DA COSTA CREA 102154143 / GO ART: 102029337192 |            |
| CÂMARA MUNICIPAL DE ARAGARÇAS/GO, CNPJ (MF) nº 01.870.847/0001-90                            |         |   |            |
| CONCRETIZA ENGENHARIA LTDA CNPJ 53.899.705/0001-59   |         |   |            |
| FELIPE PEREIRA DA COSTA CREA 102154143 / GO  |         |   |            |
| AUTOR DO PROJETO   |         |   |            |
| Projeto de Instalação Água Fria  |         |   |            |
| Cobertura  |         | Área m²   | Folha      |
|  |         | Terreno:  | 2          |
| Visto  | Desenho | Escala  | Data       |
|  |         | Indicada  | 10/11/2025 |
| Const.:  |         |   |            |



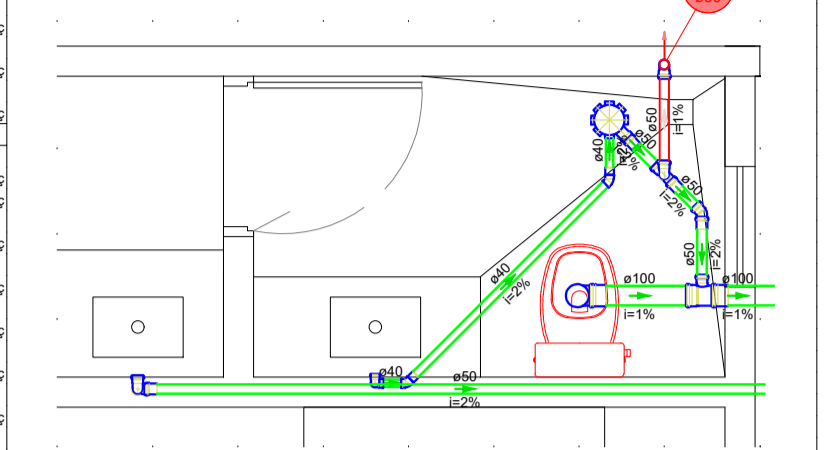
PLANTA BAIXA  
ESC.: 1:100



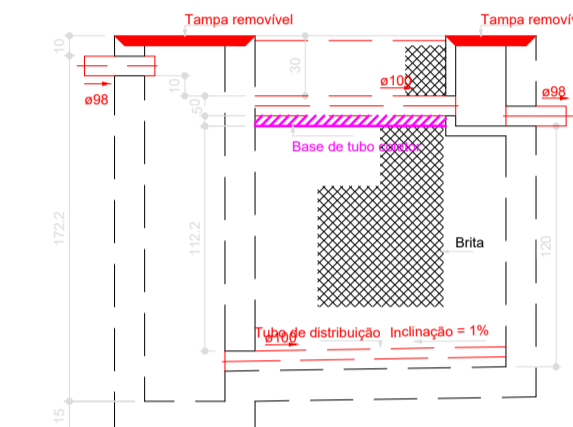
PLANTA DE COBERTURA  
ESC.: 1:100



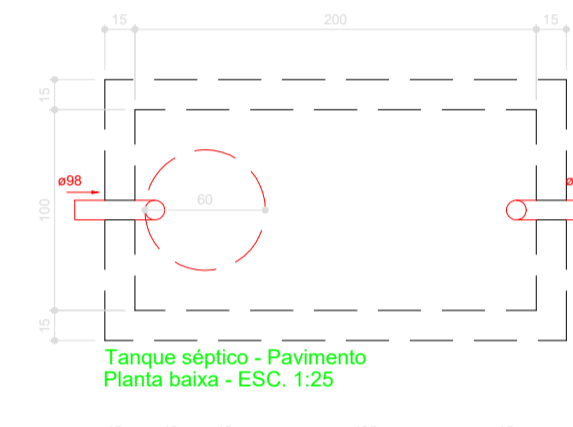
DETALHE SAN-1  
1:25



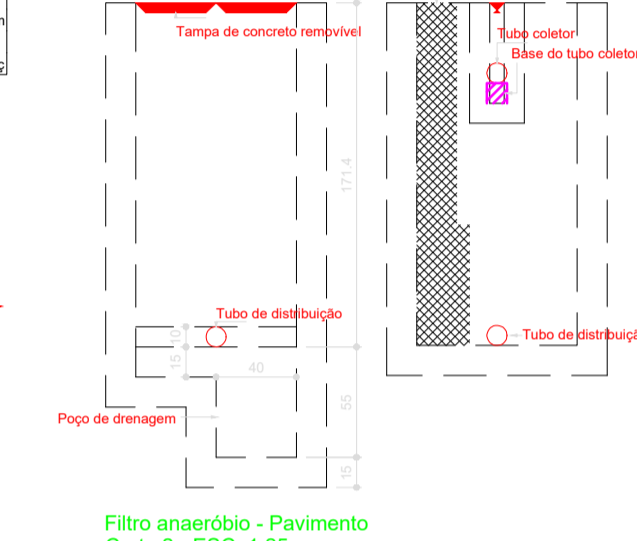
DETALHE SAN-3  
1:25



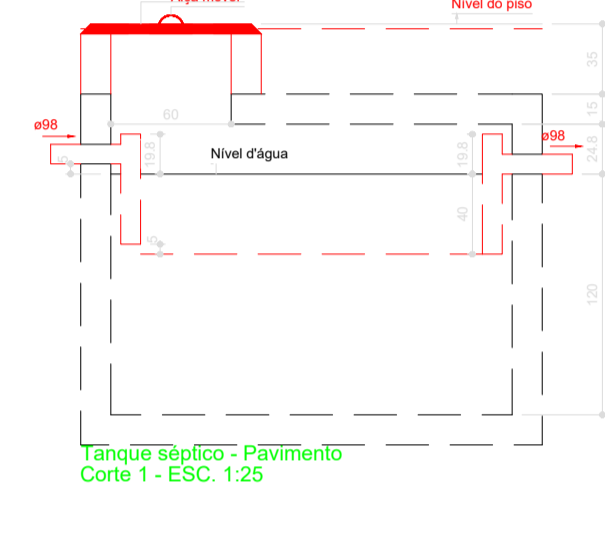
Filtro anaeróbio - Pavimento  
Corte 1 - ESC. 1:25



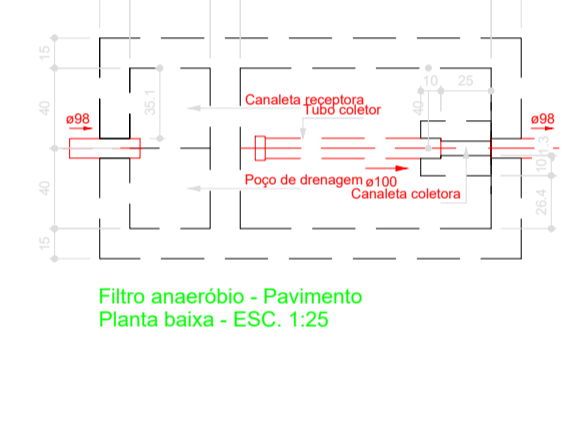
Tanque séptico - Pavimento  
Planta baixa - ESC. 1:25



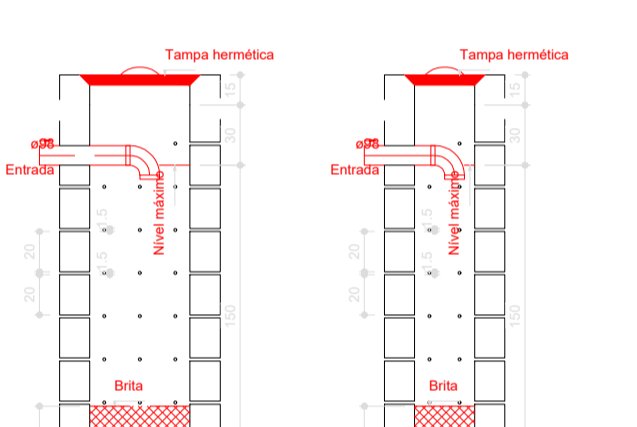
Filtro anaeróbio - Pavimento  
Corte 2 - ESC. 1:25



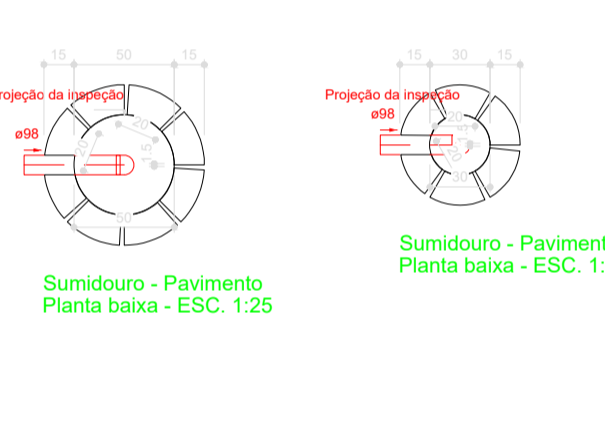
Tanque séptico - Pavimento  
Corte 1 - ESC. 1:25



Filtro anaeróbio - Pavimento  
Planta baixa - ESC. 1:25



Sumidouro - Pavimento  
Corte 1 - ESC. 1:25



Sumidouro - Pavimento  
Planta baixa - ESC. 1:25

Sumidouro - Pavimento  
Planta baixa - ESC. 1:25

Legenda - Pavimento

- Caixa Sifonada
- Joelho 45
- Joelho 90 - coluna sobre
- Junção simples
- Lavatório Residencial com sifão
- Placa de Cozinha Residencial com Sifão 50mm
- Ranuras de Ventilação
- Tê sanitário
- Vaso Sanitário c/ 360°

Lista de materiais - Pavimento

Esgoto

PVC Acessórios

- Caixa sifonada 150x150x50 2,90
- Sifão de copo pi pia e lavatório 1" - 1.1/2" 2,90
- Válvula pi lavatório e tanque 1" 2,90

PVC Esgoto

- Anel de borracha 100mm - 4" 3,90
- Curva 90 curta 40 mm 2,90
- Joelho 45 40 mm 2,90
- Joelho 90 100 mm 2,90
- Joelho 90 c/anel pi esgoto secundário 40 mm - 1.1/2" 2,90
- Junção simples 100 mm - 50 mm 1,90
- Lava 40 mm 2,90
- Lava simples 100 mm 3,90
- 50 mm 4,90
- Tubo rígido c/ ponta lisa 100 mm - 4" 2,30
- 40 mm 6,10
- 50 mm - 2" 1,00
- Vedador pi saída de vaso sanitário 100 mm 2,90

Ventilação

PVC Esgoto

- Anel de borracha 50mm - 2" 8,90
- Joelho 90 50 mm 4,90
- Tubo rígido c/ ponta lisa 50 mm - 2" 0,44
- Tê sanitário 50 mm - 50 mm 2,90

Legenda - Pavimento

- Caixa Sifonada
- Joelho 45
- Joelho 90 - coluna sobre
- Lavatório Residencial com sifão
- Placa de Cozinha Residencial com Sifão 50mm
- Ranuras de Ventilação
- Tê sanitário
- Vaso Sanitário c/ 360°

Lista de materiais - Pavimento

Esgoto

PVC Acessórios

- Caixa sifonada 150x150x50 1,90
- Sifão de copo pi pia e lavatório 1" - 1.1/2" 1,90
- Válvula pi lavatório e tanque 1" 1,90
- Tê sanitário 1" 1,90
- Vaso Sanitário c/ 360° 1" 1,90

PVC Esgoto

- Anel de borracha 100mm - 4" 2,90
- Curva 90 curta 40 mm 1,90
- Joelho 45 40 mm 2,90
- Joelho 90 100 mm 2,90
- Joelho 90 c/anel pi esgoto secundário 40 mm - 1.1/2" 1,90
- Lava 40 mm - 1.1/2" 1,90
- Lava 40 mm 2,90
- Lava simples 100 mm 2,90
- 50 mm 4,90
- Tubo rígido c/ ponta lisa 100 mm - 4" 0,74
- 40 mm 2,38
- 50 mm - 2" 4,50
- Tê sanitário 100 mm - 50 mm 1,90
- Vedador pi saída de vaso sanitário 100 mm 1,90

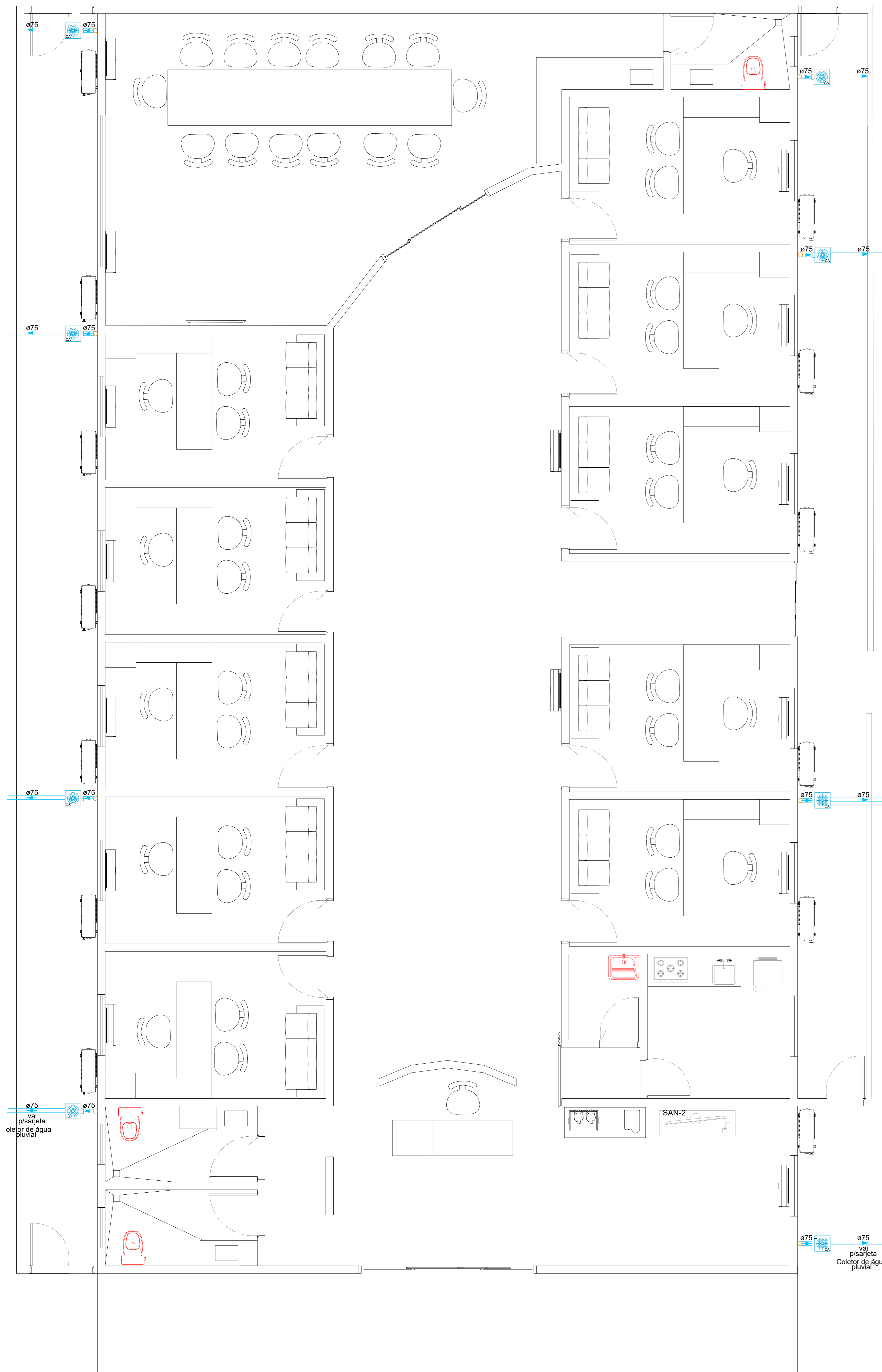
Ventilação

PVC Esgoto

- Anel de borracha 50mm - 2" 4,90
- Joelho 90 50 mm 2,90
- Tubo rígido c/ ponta lisa 50 mm - 2" 0,49
- Tê sanitário 50 mm - 50 mm 1,90

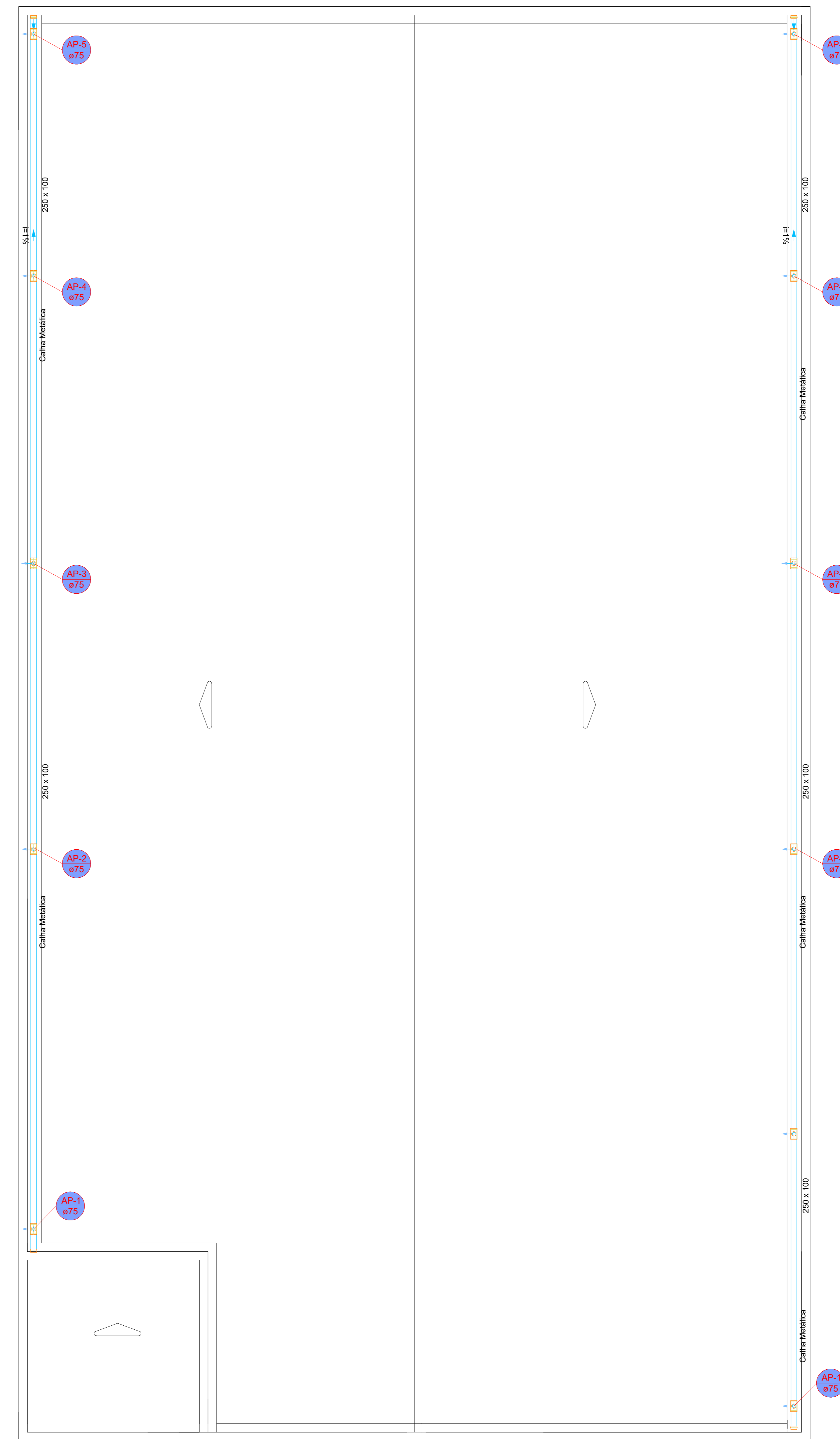


|  |         |  |            |
|--|---------|--|------------|
| <b>GABINETE DOS VEREADORES DE ARAGARÇAS - GO</b>   |         |  |            |
| ENDEREÇO: Rua José de Sousa Barros, nº 09, Setor Administrativo, Aragarças/GO Cep 78.240-000 |         |  |            |
| PROPRIETÁRIO: CÂMARA MUNICIPAL DE ARAGARÇAS/GO   |         |  |            |
| AUTOR DO PROJETO:  |         | CONCRETIZA ENGENHARIA LTDA CNPJ 53.899.705/0001-59           |            |
| RESPONSÁVEL TÉCNICO:   |         | FELIPE PEREIRA DA COSTA CREA 102154143/GO ART. 1020209337192 |            |
| CÂMARA MUNICIPAL DE ARAGARÇAS/GO, CNPJ (ME) nº 01.870.847/0001-90                            |         |  |            |
| CONCRETIZA ENGENHARIA LTDA CNPJ 53.899.705/0001-59   |         |  |            |
| FELIPE PEREIRA DA COSTA CREA 102154143/GO  |         |  |            |
| AUTOR DO PROJETO   |         |  |            |
| Projeto de Instalação Sanitária  |         |  |            |
| Planta Baixa   |         |  | Folha      |
| Detalhes Legendas  |         |  | 2          |
| Viso   | Desenho | Escala   | Data       |
|  |         | Indicaç.   | 10/11/2025 |



PLANTA BAIXA  
ESC.: 1:100

| Lista de materiais - Terreo       |       |
|-----------------------------------|-------|
| Pluvial                           |       |
| Caixas de Passagem                |       |
| Caixa de areia pluvial PVC        | 10 pç |
| CA PVC - 30 cm                    | 2 pç  |
| Caixa de areia pluvial com greiha |       |
| CAG- 80x80cm                      |       |
| Condutor pluvial - Calha          |       |
| Calha metálica                    | 55 m  |
| 250 mm x100 mm                    | 35 m  |
| 75 mm                             |       |
| Rufo                              |       |
| Rufo paredetechado Corte 20       | 36 m  |



PLANTA DE COBERTURA  
ESC.: 1:100



|   |   |
|---|---|
| GABINETE DOS VEREADORES DE ARAGARÇAS - GO                         |   |
| ENDEREÇO:   | Rua José de Sousa Barros, nº 09, Setor Administrativo, Aragarças/ GO Cep 76.240-000 |
| PROPRIETÁRIO:   | CÂMARA MUNICIPAL DE ARAGARÇAS/GO  |
| AUTOR DO PROJETO:   | CONCRETIZA ENGENHARIA LTDA CNPJ 53.899.755/0001-59                                  |
| RESPONSÁVEL TÉCNICO:  | FELIPE PEREIRA DA COSTA CREA 102154143 / GO ART 1102025037192                       |
| CÂMARA MUNICIPAL DE ARAGARÇAS/GO, CNPJ (MF) nº 01.870.847/0001-90 |   |
| CONCRETIZA ENGENHARIA LTDA CNPJ 53.899.755/0001-59                |   |
| FELIPE PEREIRA DA COSTA CREA 102154143 / GO                       |   |
| AUTOR DO PROJETO  |   |

| Projeto de Instalação Pluvial |         |          |            |          |       |
|-------------------------------|---------|----------|------------|----------|-------|
| Planta Baixa                  |         |          |            | Área m²  | Folha |
| Detalhes Legendas             |         |          |            | Terreno: | 2     |
| Visto                         | Desenho | Escala   | Data       | Const.:  |       |
|                               |         | Indicada | 10/11/2025 |          |       |