

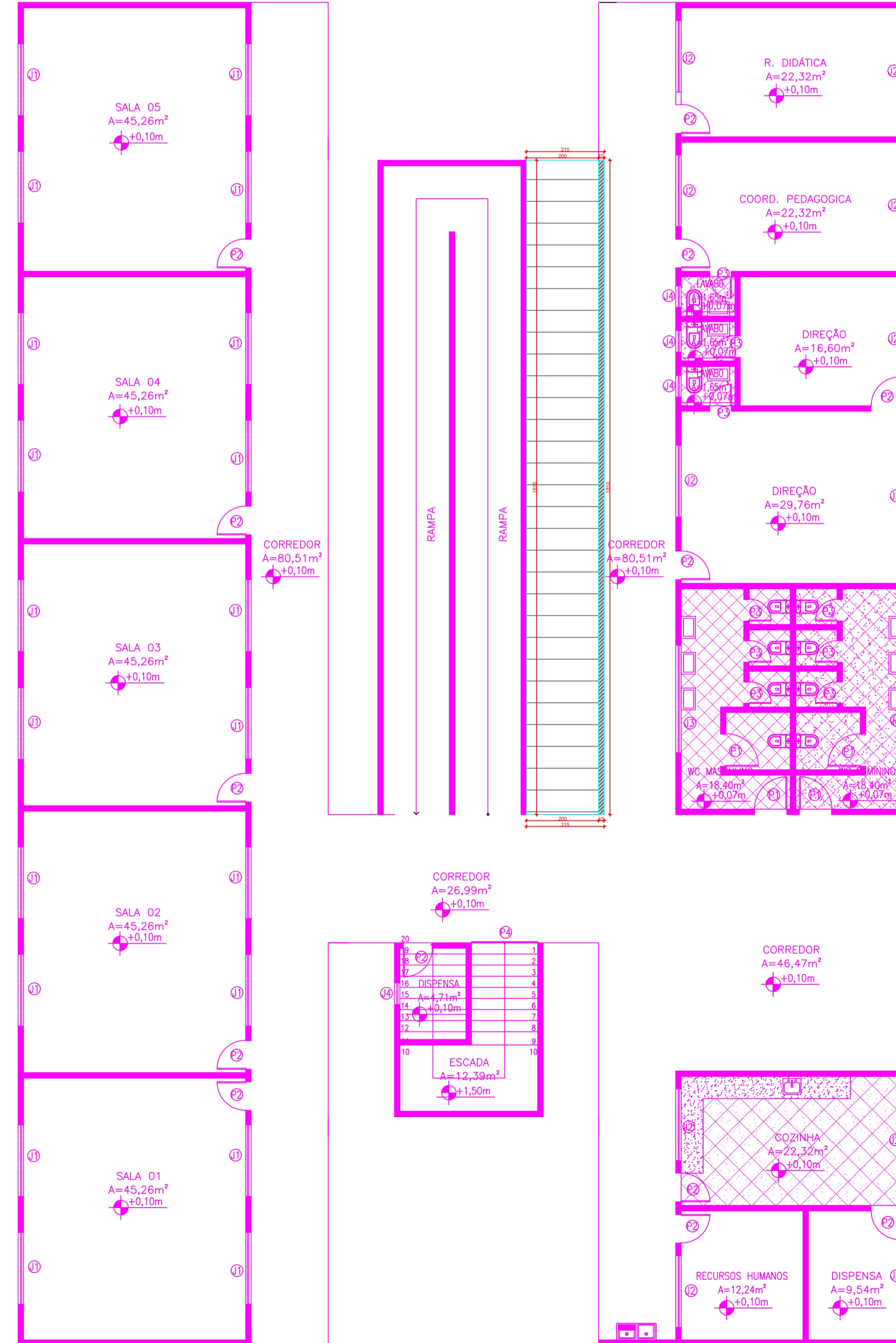
1 PLANTA DE TELHADO ESC. MUNICIPAL MARIA ESTÉRIA
ESCALA 1:20

4 LEGENDA ESC. MUNICIPAL MARIA ESTÉRIA
ESCALA 1:20

LEGENDA	
	Tomada de uso geral baixa, a 0,30m do piso acabado.
	Tomada de uso geral média, a 1,30m do piso acabado.
	Tomada de uso específico alta, a 2,00m do piso acabado.
	Tomada com interruptor de uma seção média, a 1,30m do piso acabado.
	Tomada com interruptor de duas seções média, a 1,30m do piso acabado.
	Ponto de luz no teto.
	Caixa de passagem 70x70cm de alvenaria no piso.
	Aterramento.
	Quadro de distribuição geral embutido, a 1,30m do piso acabado.
	Fios: Fase Neutra Retorno Terra Paralelo.

Notas:
 1 - Eletrodutos não cotados serão de 20mm.
 2 - Condutores não cotados serão de 2,5mm².
 3 - Tomadas não cotadas serão de 100w.

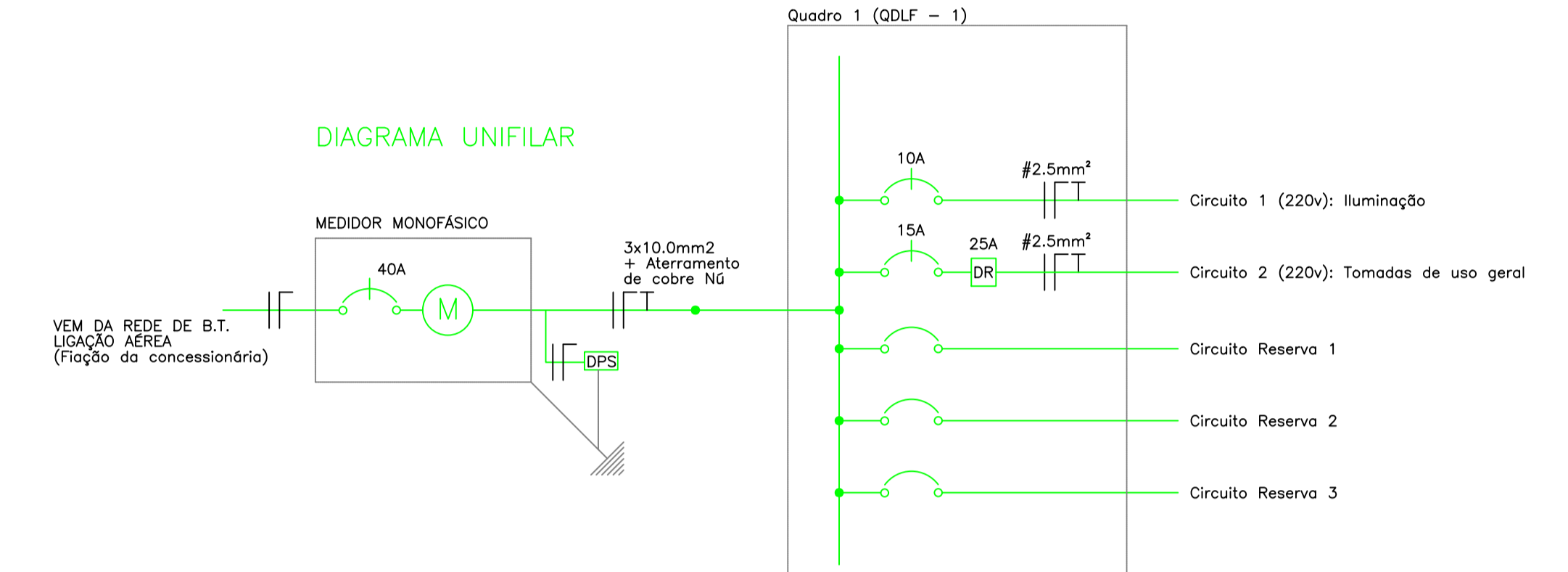
3 PLANTA DE ELÉTRICA ESC. MUNICIPAL MARIA ESTÉRIA
ESCALA 1:20



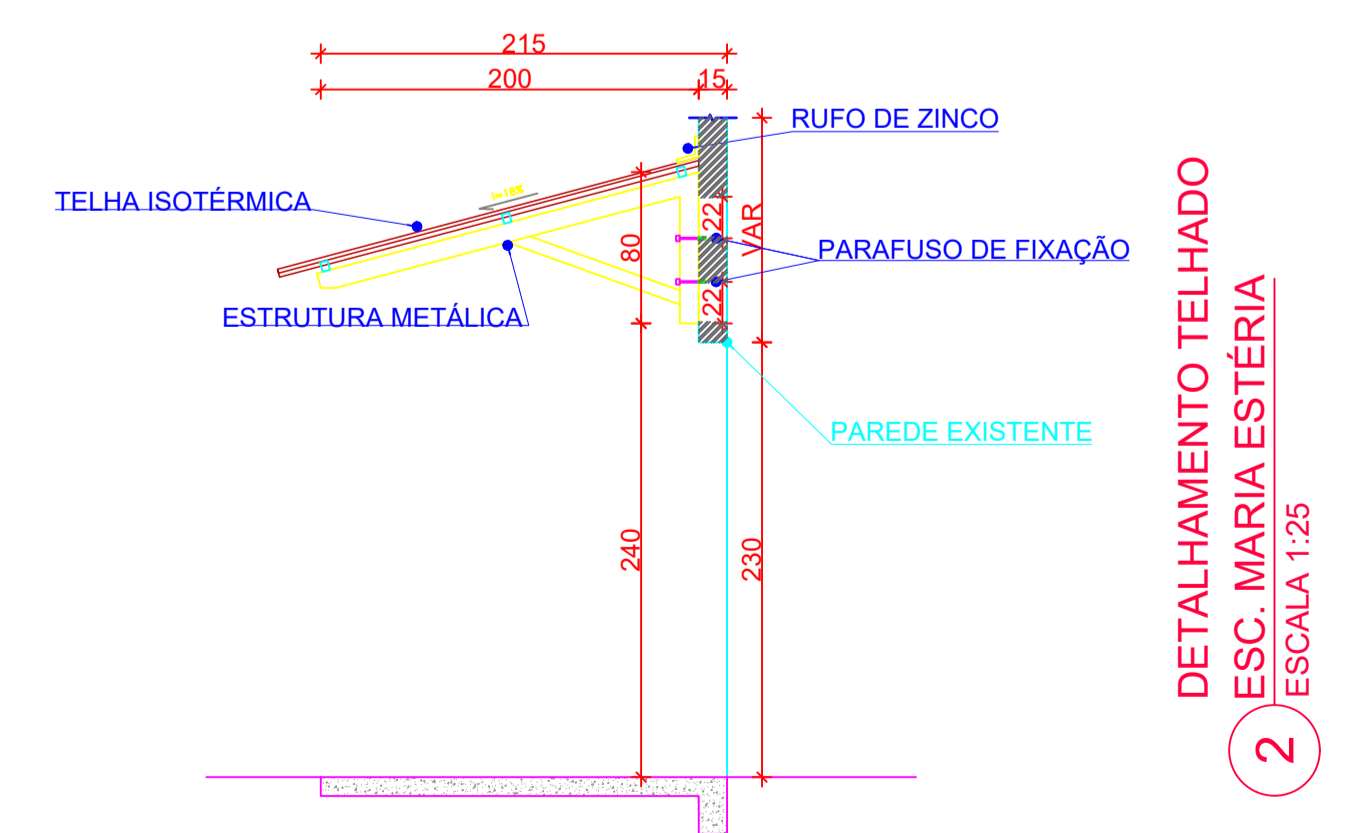
6 PLANTA DE IMPLANTAÇÃO DA COBERTURA DE ESC. MUNICIPAL MARIA ESTÉRIA
ESCALA 1:20

5 QUADRO DE CARGAS DE ESC. MUNICIPAL MARIA ESTÉRIA
ESCALA 1:20

Circuito	Lâmpadas					Carga w	Disjuntor	DR	Tensão	Fiação	Fases	Descrição
	40w	100w	600w	1000w	5000w							
1	05	-	-	-	-	20	10A	-	220v	2,5	A	Iluminação
2	-	1	-	-	-	100	15A	25A	220v	2,5	A	Tomadas de uso em geral
Reserva	-	-	-	-	-	-	-	-	-	-	-	Circuito reserva 1
Reserva	-	-	-	-	-	-	-	-	-	-	-	Circuito reserva 2
Reserva	-	-	-	-	-	-	-	-	-	-	-	Circuito reserva 3
TOTAL	05	01	-	-	-	120	40A	-	220v	10,0	A	



6 DIAGRAMA UNIFILAR DE ESC. MUNICIPAL MARIA ESTÉRIA
ESCALA 1:20



2 DETALHAMENTO TELHADO ESC. MARIA ESTÉRIA
ESCALA 1:25

DETALHAMENTO ESTRUTURA METÁLICA					
DESCRIÇÃO	MATERIAL	QUANTIDADE	METROS	PESO UNIDADE	PESO TOTAL
ESTRUTURA METÁLICA	ENRELECIDO CHAPA 14	8	29.84 M	12.85 KG	102.8 KG

ARQUITETÔNICO

PROPRIETÁRIO: PREFEITURA MUNICIPAL DE SÃO MIGUEL DO ARAGUAIA - GO

AUTOR DO PROJETO: GUSTAVO SILVA GARCIA
CPF: 048.585.261-60

RESPONSÁVEL TÉCNICO: GUSTAVO SILVA GARCIA
RNP: 1010655915

1/1

A. CONSTRUÍDA 107,92m ²	End: Av. José P. do Nascimento, 3851 Setor Oeste São Miguel do Araguaia - GO	ESCALA: 1:25	DATA 29/07/2025
---------------------------------------	--	-----------------	--------------------