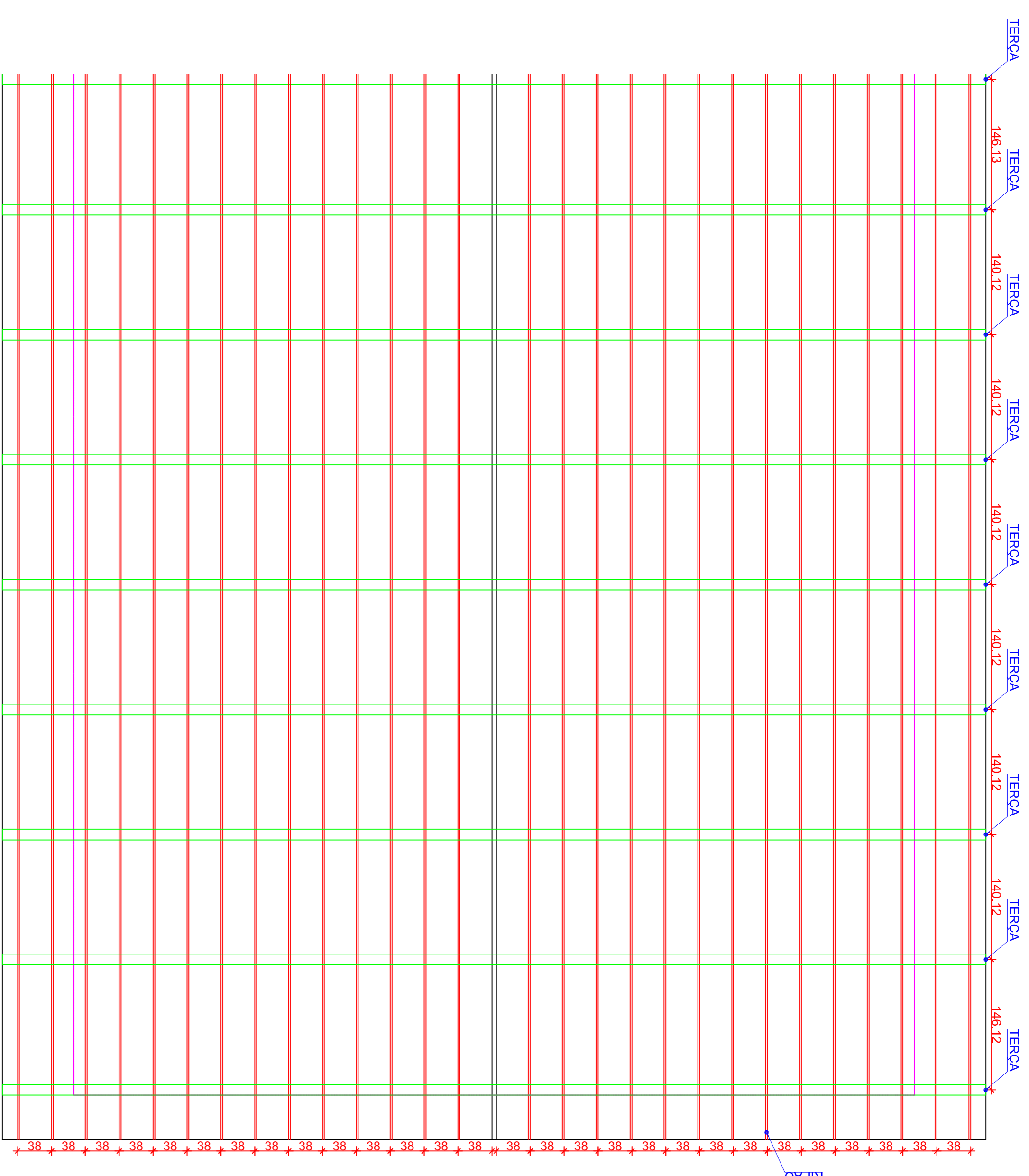
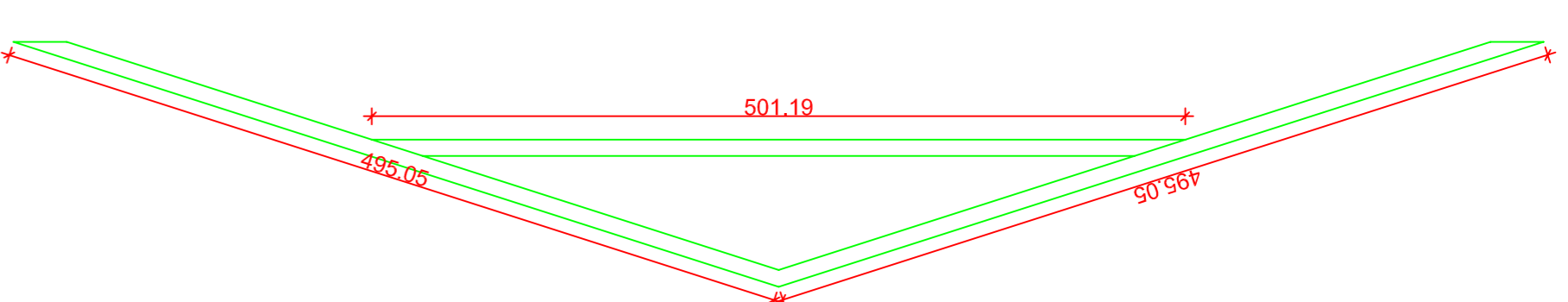


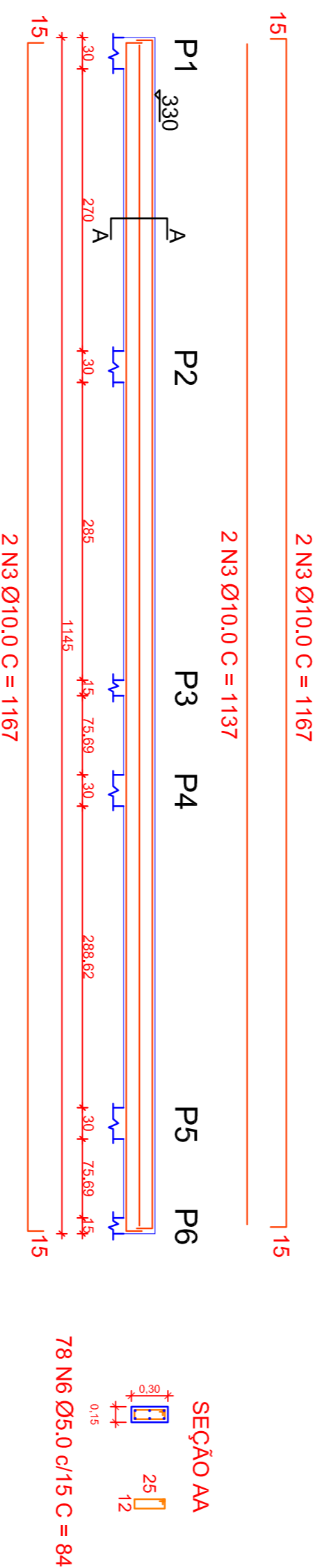
1 PLANTA DE VIGAS CINTAS
ESCALA 1:25
TRAVAMENTO
VC1



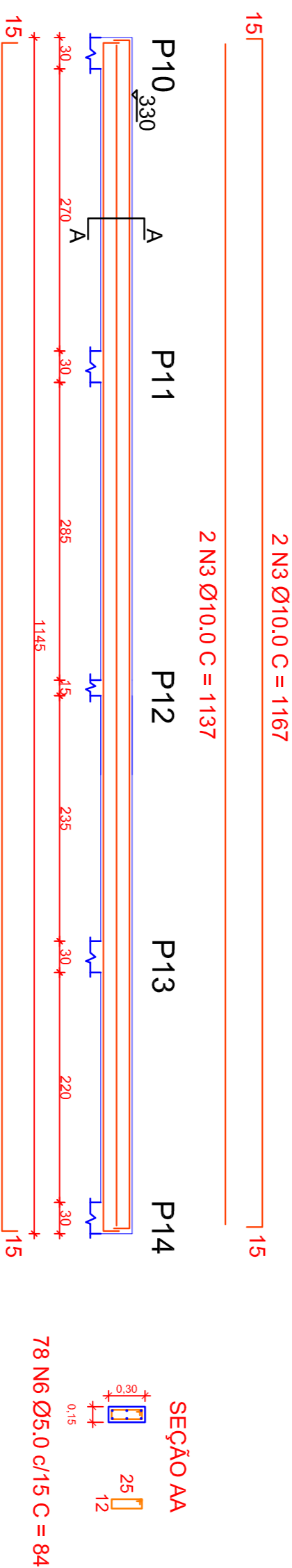
2 ARMAÇÃO DA ESTRUTURA DO TELHADO
ESCALA 1:25



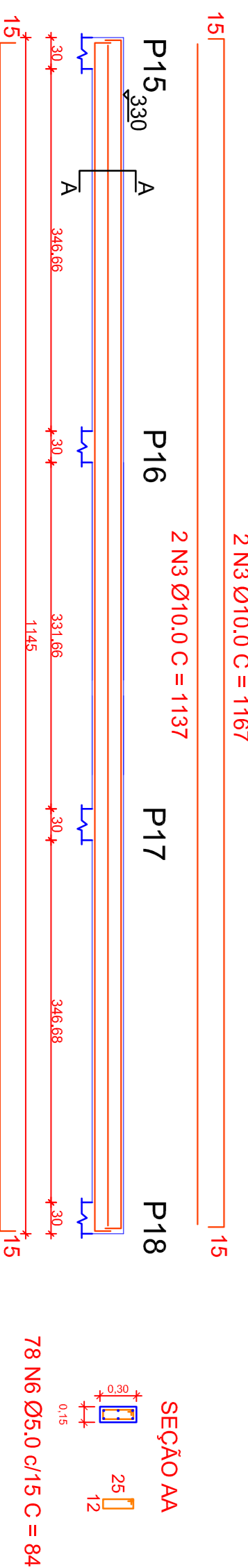
3 DETALHAMENTO DA TERÇA
ESCALA 1:25



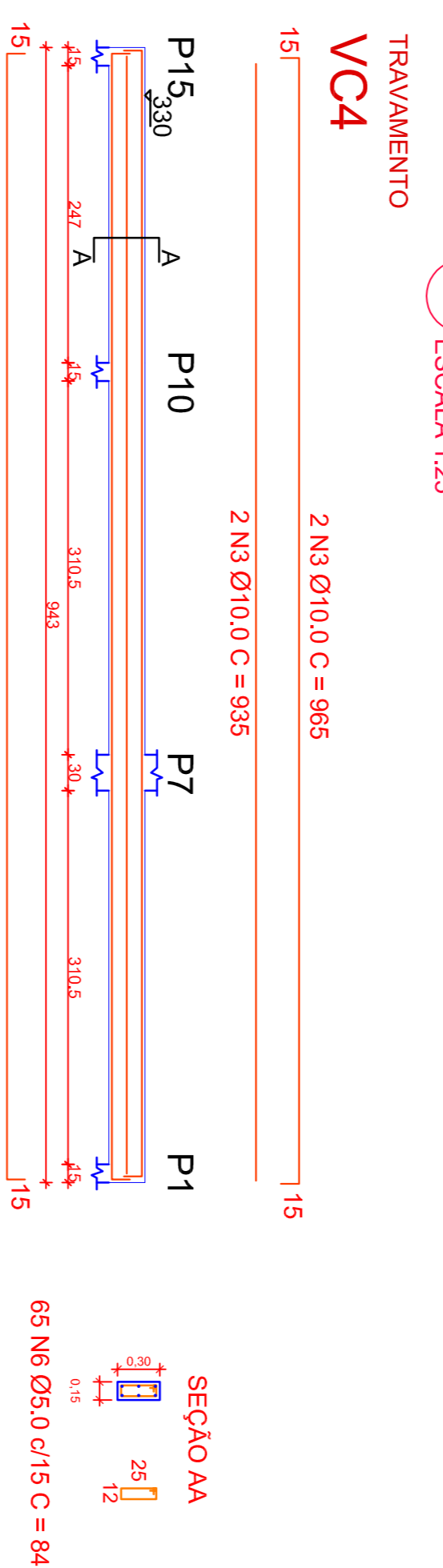
4 DETALHAMENTO DE VIGAS CINTAS
ESCALA 1:20
TRAVAMENTO
VC2



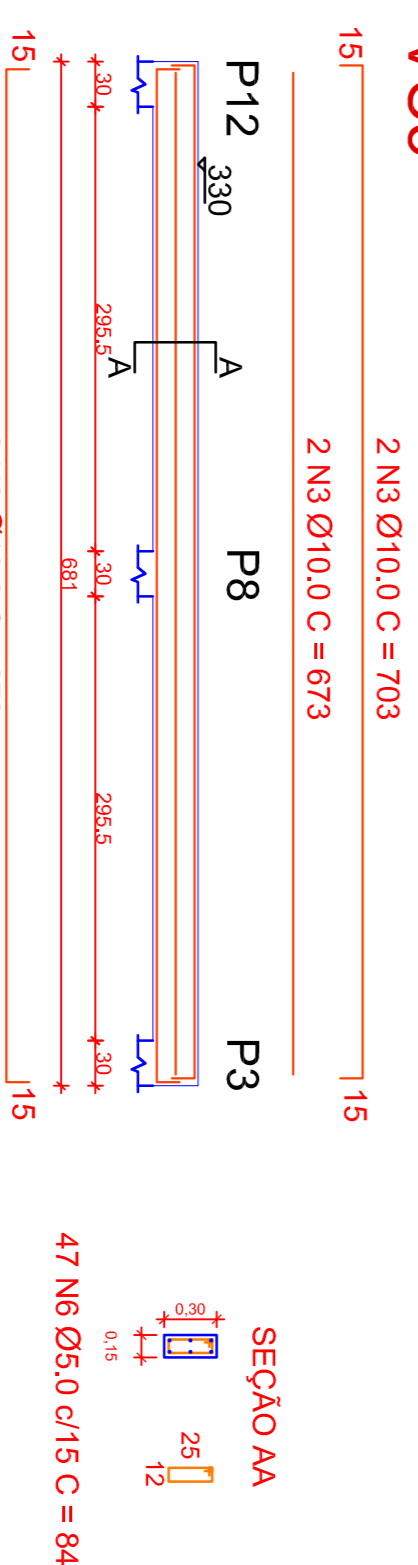
5 DETALHAMENTO DE VIGAS CINTAS
ESCALA 1:20
TRAVAMENTO
VC3



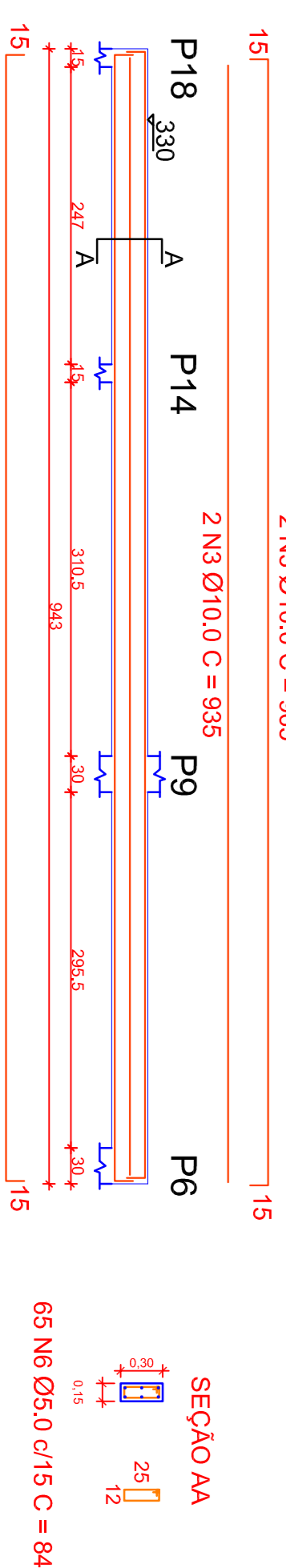
6 DETALHAMENTO DE VIGAS CINTAS
ESCALA 1:20



7 DETALHAMENTO DE VIGAS CINTAS
ESCALA 1:20
TRAVAMENTO
VC5



8 DETALHAMENTO DE VIGAS CINTAS
ESCALA 1:20
TRAVAMENTO
VC6



9 DETALHAMENTO DE VIGAS CINTAS
ESCALA 1:20

ESTRUTURAL

PROPRIETÁRIO: PREFEITURA MUNICIPAL DE SÃO MIGUEL DO ARAGUAIA - GO

AUTOR DO PROJETO: GUSTAVO SILVA GARCIA
CPF: 048.928.294-0

RESPONSÁVEL TÉCNICO: GUSTAVO SILVA GARCIA
RFB: 1019528815

3/3

A. CONSTRUIDA
107,32m²

End.: Av. José P. do Nascimento,
3851 Setor Oeste
São Miguel do Araguaia - GO

ESCALA:
INDICADA

DATA:
29/07/2025