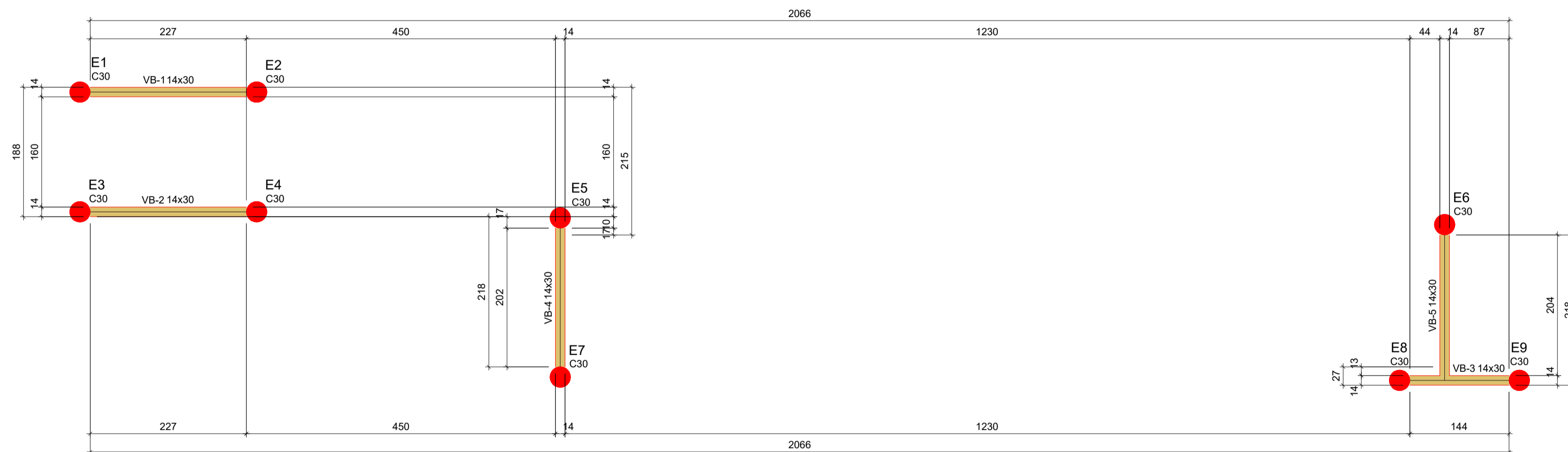
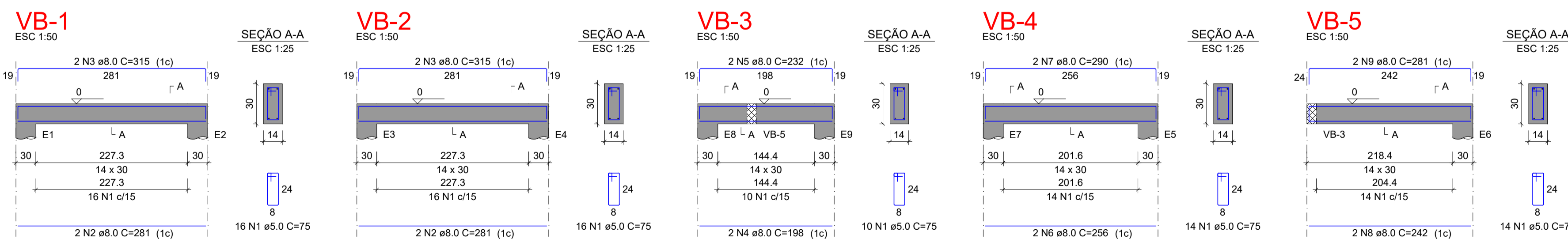


PLANTA DE LOCAÇÃO
Escala 1:100



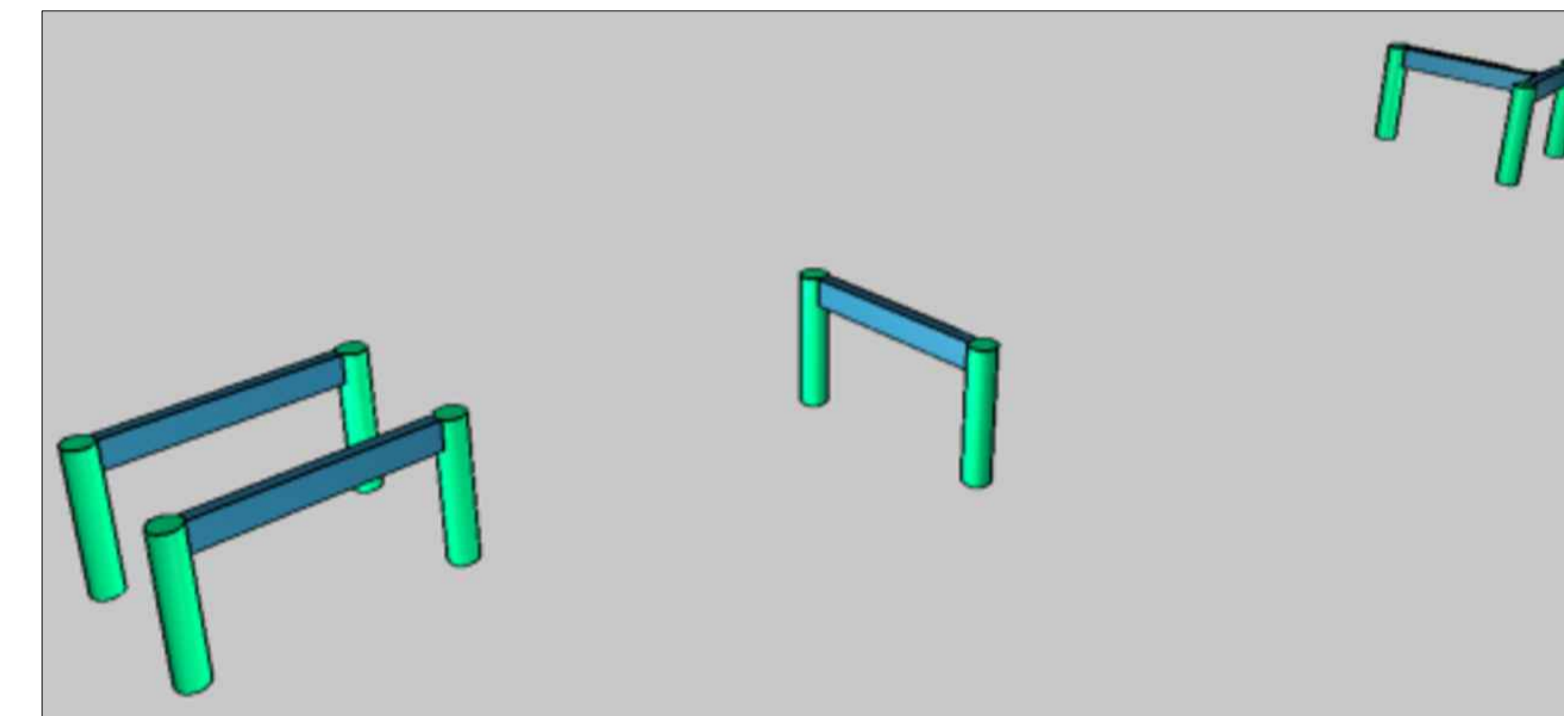
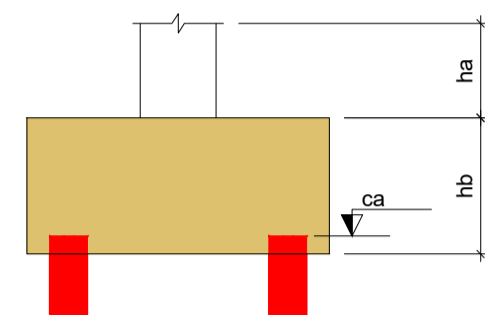
FORMA DO PAVIMENTO BALDRAME (NÍVEL 0)
Escala 1:50



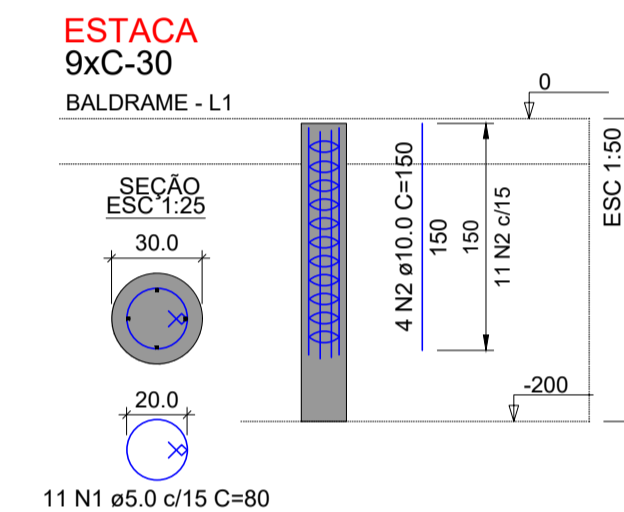
Nome	Seção (cm)	X (cm)	Y (cm)	Carga Máx. (tf)	Carga Min. (tf)	Pilar				Fundação				Bloco						
						Mx Máximo (kgf.m)	My Máximo (kgf.m)	Fx Máximo (tf)	Fy Máximo (tf)	Lado B (cm)	Lado H (cm)	h1 / hb (cm)	ne	Estaca (cm)	Base tub. (cm)					
E1	-	-670	827	1.1	0.8	0	0	0	0	0.0	-0.2	0.1	0.0	-	-	-	1	C30	0	-
E2	-	-413	827	1.1	0.9	100	0	0	0	0.0	0.0	0.1	0.0	-	-	-	1	C30	0	-
E3	-	-670	653	1.1	0.8	0	0	0	0	0.0	-0.3	0.1	0.0	-	-	-	1	C30	0	-
E4	-	-413	653	1.2	0.9	0	0	0	0	0.3	0.0	0.0	0.0	-	-	-	1	C30	0	-
E5	-	29	644	0.9	0.6	0	0	0	0	0.0	0.0	0.2	0.0	-	-	-	1	C30	0	-
E6	-	1317	634	1.1	0.9	0	0	0	0	0.1	0.0	0.2	0.0	-	-	-	1	C30	0	-
E7	-	29	412	1.1	0.8	0	0	0	0	0.0	0.0	0.0	-0.1	-	-	-	1	C30	0	-
E8	-	1251	408	1.5	1.2	0	0	0	0	0.0	0.0	0.0	-0.1	-	-	-	1	C30	0	-
E9	-	1425	408	0.9	0.6	0	0	0	0	0.1	0.0	0.0	0.0	-	-	-	1	C30	0	-

Os esforços indicados nesta tabela são os valores máximos obtidos pela envoltória de todas as combinações definidas para as fundações. Para análises complementares, deve-se consultar o relatório de esforços na fundação, que apresenta os valores calculados para cada combinação.

Simbologia	Estacas			Quantidade
	Nome	Prof. (m)	d (cm)	
	C30	2.00	30.00	9



PERSPECTIVA - 3D
S/esc.



Relação do aço

AÇO	N	DIAM (mm)	QUANT	C.UNIT (cm)	C.TOTAL (cm)
CA60	1	5.0	99	80	7920
CA50	2	10.0	36	150	5400

Resumo do aço

AÇO	DIAM (mm)	C.TOTAL (m)	PESO + 10% (kg)
CA50	10.0	54	36.6
CA60	5.0	79.2	13.4
PESO TOTAL (kg)			
CA50		36.6	
CA60		13.4	

Volume de concreto (C-25) = 1.27 m³

Vigas			
Nome	Seção (cm)	Elevação (cm)	Nível (cm)
VB-1	14x30	0	0
VB-2	14x30	0	0
VB-3	14x30	0	0
VB-4	14x30	0	0
VB-5	14x30	0	0

Características dos materiais	
fck (kgf/cm²)	Ecs (kgf/cm²)
250	241500

Dimensão máxima do agregado = 19 mm

Legenda das vigas e paredes	
	Viga

RELAÇÃO DO AÇO					
AÇO	N	DIAM (mm)	QUANT	C.UNIT (cm)	C.TOTAL (cm)
CA60	1	5.0	70	75	5250
CA50	2	8.0	4	281	1124
	3	8.0	4	315	1260
	4	8.0	2	198	396
	5	8.0	2	232	464
	6	8.0	2	256	512
	7	8.0	2	290	580
	8	8.0	2	242	484
	9	8.0	2	281	562

RESUMO DO AÇO			
AÇO	DIAM (mm)	C.TOTAL (m)	PESO + 10% (kg)
CA50	8.0	53.8	23.4
CA60	5.0	52.5	8.9
PESO TOTAL (kg)			
CA50		23.4	
CA60		8.9	

Volume de concreto (C-25) = 0.43 m³
Área de forma = 7.60 m²

APROVAÇÃO:

REVISÃO	DATA	MODIFICAÇÃO
01		
02		
03		
04		
05		
06		
07		



ESTRUTURAL

CLIENTE	PREFEITURA MUNICIPAL DE PIRANHAS	
OBRA	REFORMA UBS SETOR CENTRAL	
ENDEREÇO	AVENIDA BRASIL CENTRAL, QD 18, LT 58 - CENTRO PIRANHAS - GO	
REFERENTE	PLANTA DE LOCAÇÃO, ARMADURA ESTACAS, ARMADURA VIGAS, PERSPECTIVA FÓRMA DAS VIGAS.	
ÁREAS	ÁREA LOTE: 1.026,14m² ÁREA CONSTRUÍDA: 219,95m² ÁREA AMPLIAÇÃO: 214,25m²	
A.R.T.	 ENG. RENAN LUIZ DA SILVA DE JESUS CREA: 1018902430/D-GO	PREF. MUNICIPAL DE PIRANHAS CNPJ: 01.168.145/0001-69
Prancha N°	1/1	
Desenho	Revisão	Tamanho
RENAN	00	A1
Escala(s)	Unidade(s)	Data
INDICADA	CENTIMETROS	AGOSTO DE 2025

Os direitos autorais deste projeto pertencem aos engenheiros acima citados. E proíbe a sua reprodução, modificação e/ou alteração conforme LEI 5.968 ART.25