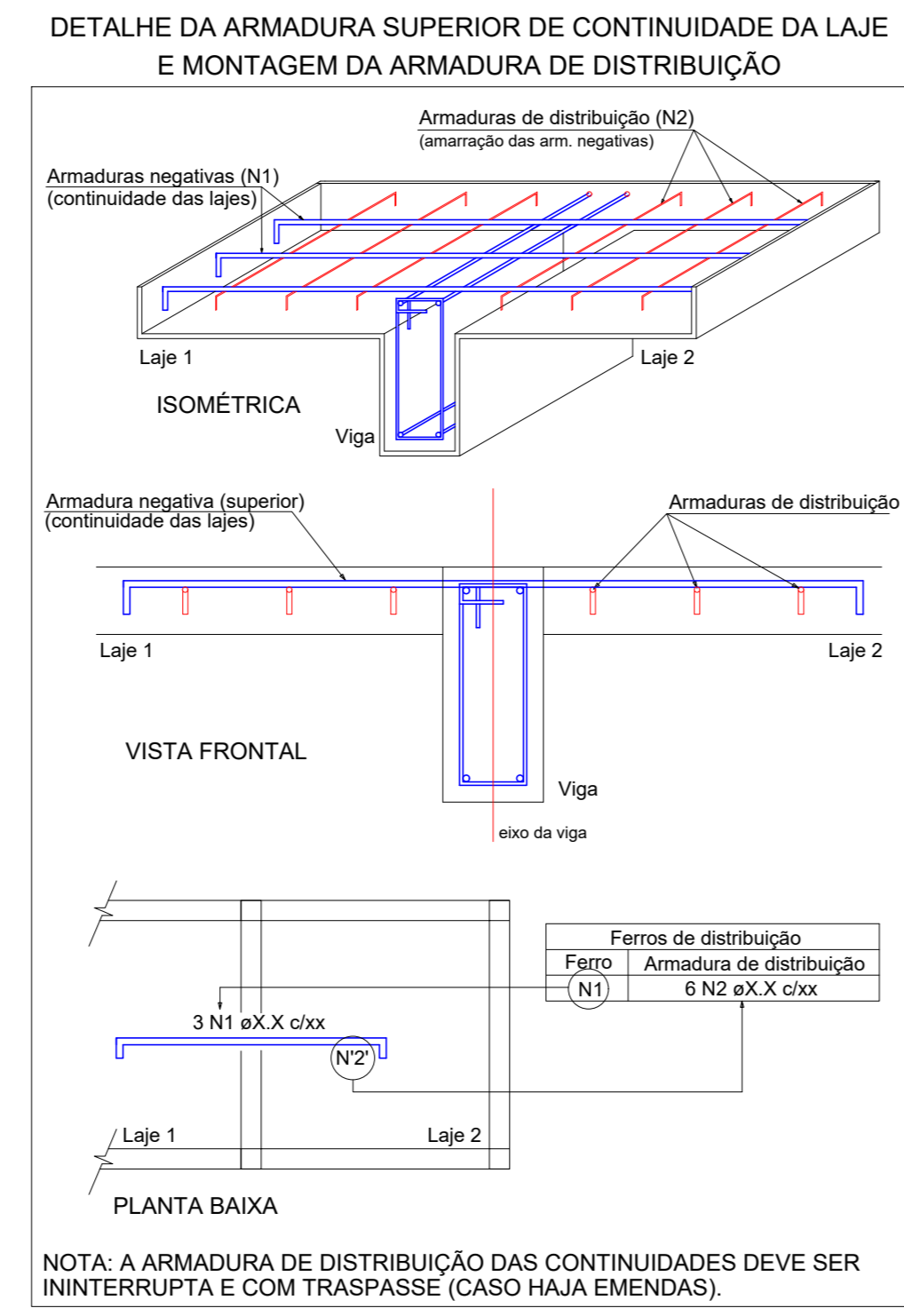
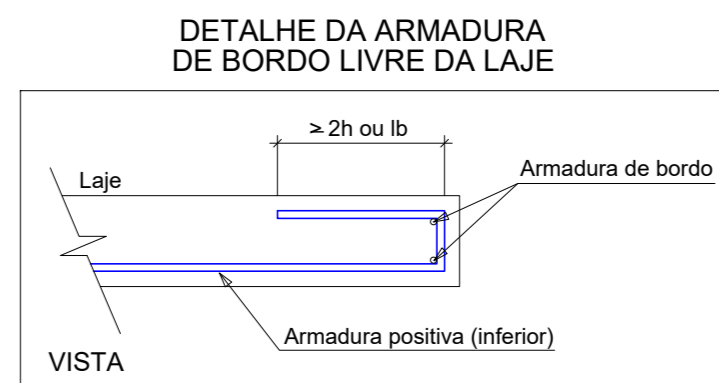
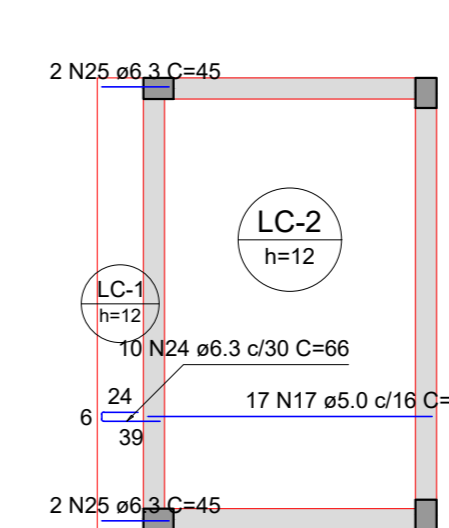
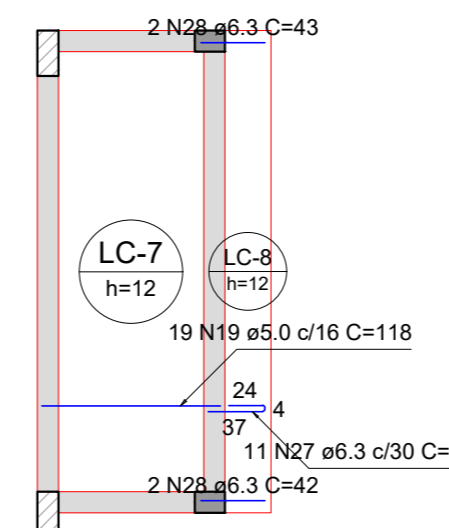


Armadura	Armadura de distribuição
N36	5 N7 e5.0 c/20 C=304
N37	5 N8 e5.0 c/20 C=304
N37	5 N8 e5.0 c/20 C=140
N37	5 N10 e5.0 c/20 C=139



NOTA: A ARMADURA DE DISTRIBUIÇÃO DAS CONTINUIDADES DEVE SER ININTERRUPTA E COM TRASPASSE (CASO HAJA EMENDAS).

ARMAÇÃO NEGATIVA - LAJES COBERTURA (EIXO X)
Escala 1:50

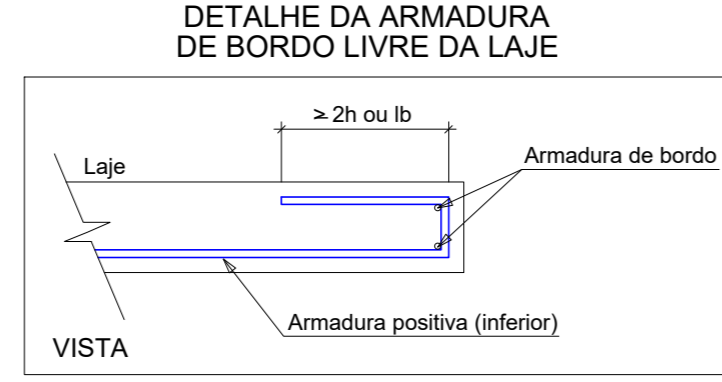
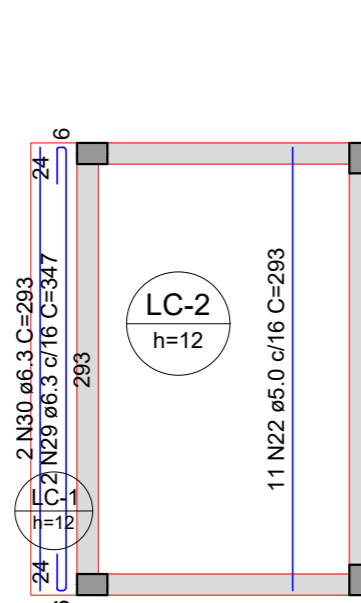
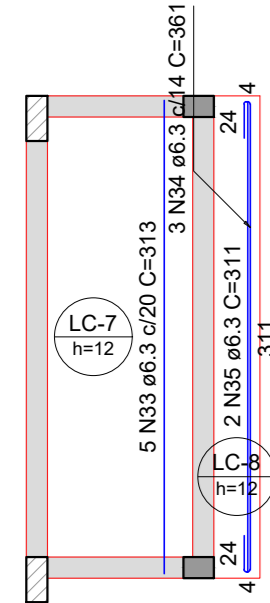


ARMAÇÃO POSITIVA - LAJES COBERTURA (EIXO X)
Escala 1:50

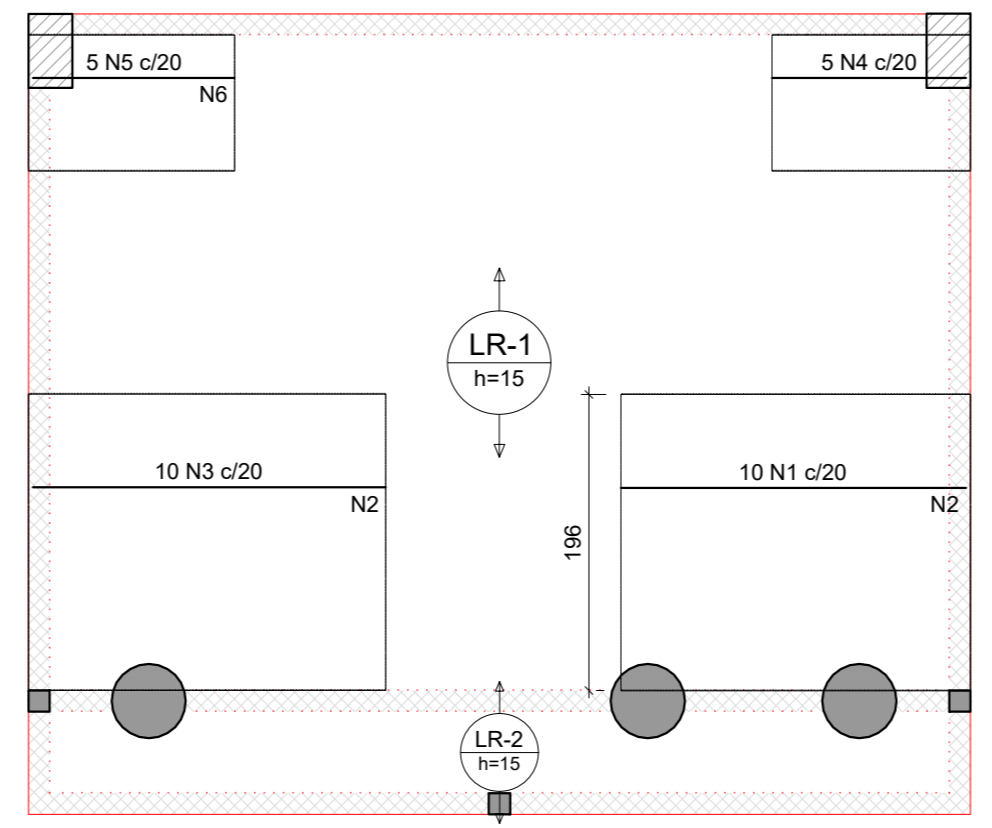
RELAÇÃO DO AÇO					
ACO	N	DIAM (mm)	QUANT	C.UNIT (cm)	C.TOTAL (cm)
CABO	1	5.0	10	228	2280
	2	5.0	24	196	4704
	3	5.0	10	233	2330
	4	5.0	5	128	640
	5	5.0	5	133	665
	6	5.0	7	90	630
	7	5.0	5	304	1520
	8	5.0	5	254	1270
	9	5.0	10	140	1400
	10	5.0	5	139	695
	11	5.0	20	183	3660
	12	5.0	13	125	1625
	13	5.0	7	145	1015
	14	5.0	7	150	1050
	15	5.0	21	VAR	VAR
	16	5.0	6	VAR	VAR
	17	5.0	17	188	3196
	18	5.0	24	253	2952
	19	5.0	19	118	2242
	20	5.0	30	VAR	VAR
	21	5.0	30	VAR	VAR
	22	5.0	11	253	2783
	23	5.0	21	148	3108
	24	6.3	25	36	1650
	25	6.3	6	45	270
	26	6.3	2	39	78
	27	6.3	11	63	693
	28	6.3	4	43	172
	29	6.3	2	347	694
	30	6.3	2	253	506
	31	6.3	2	482	964
	32	6.3	3	428	856
	33	6.3	5	313	1565
	34	6.3	3	261	1063
	35	6.3	2	311	622
	36	6.0	16	88	1408
	37	6.0	35	94	3290
	38	10.0	9	617	5553

RESUMO DO AÇO			
ACO	DIAM (mm)	C. TOTAL (m)	PESO + 10% (kg)
CASO	6.3	92.3	24.8
	6.0	46.1	20
	10.0	55.5	37.7
CABO	5.0	637.4	108.1
PERO TOTAL (kg)			
CASO		82.5	
CABO		108.1	

Volume de concreto (C-25) = 3.85 m³
Área de forma = 15.75 m²

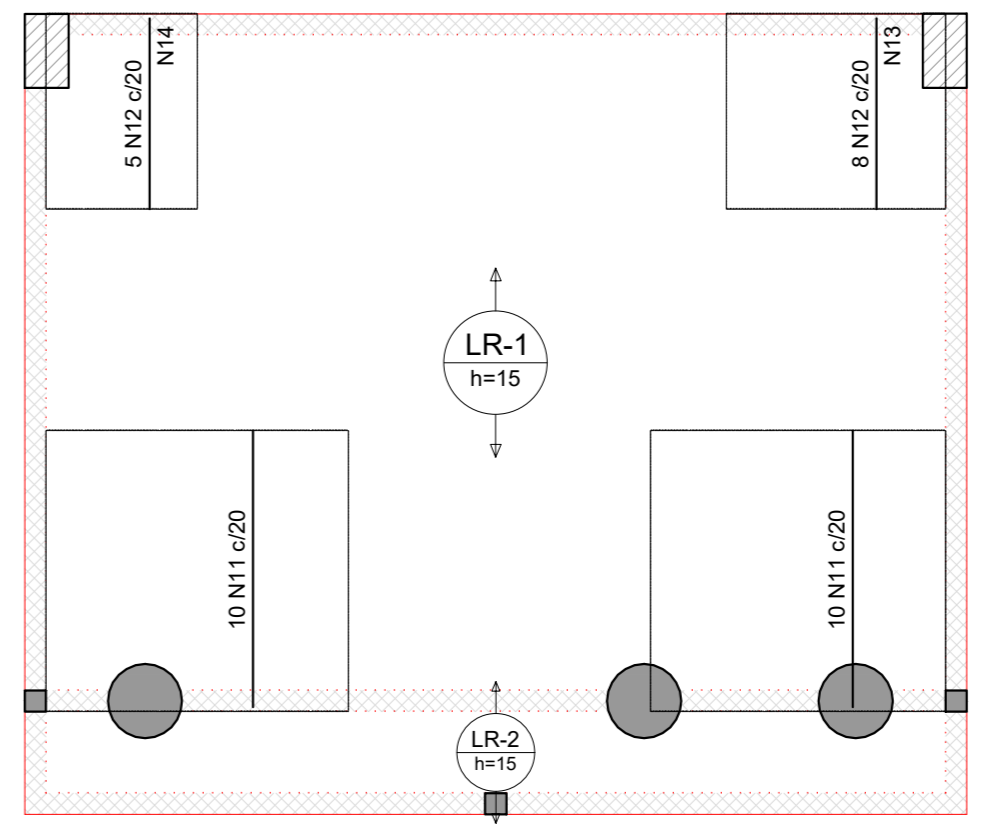


ARMAÇÃO POSITIVA - LAJES COBERTURA (EIXO Y)
Escala 1:50



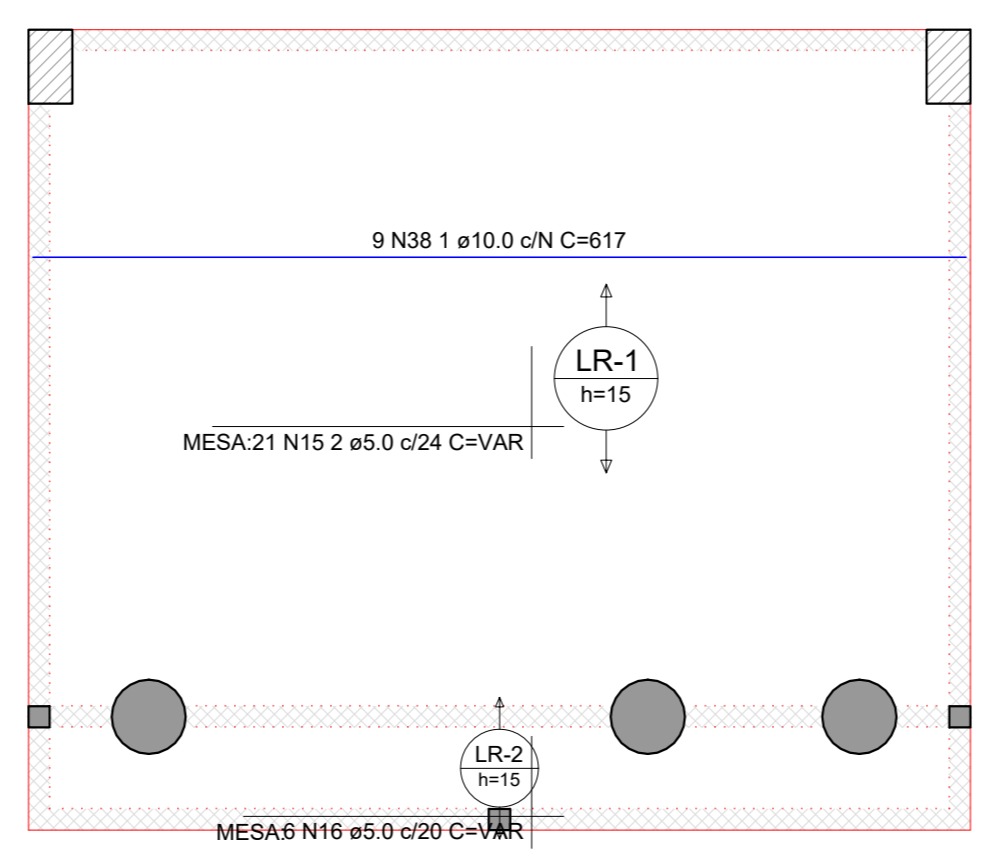
Armadura	Armadura de distribuição
N1	12 N2 e5.0 c/20 C=196
N3	12 N2 e5.0 c/20 C=196
N5	7 N6 e5.0 c/20 C=90

ARMAÇÃO NEGATIVA - RESPALDO (EIXO X)
Escala 1:50

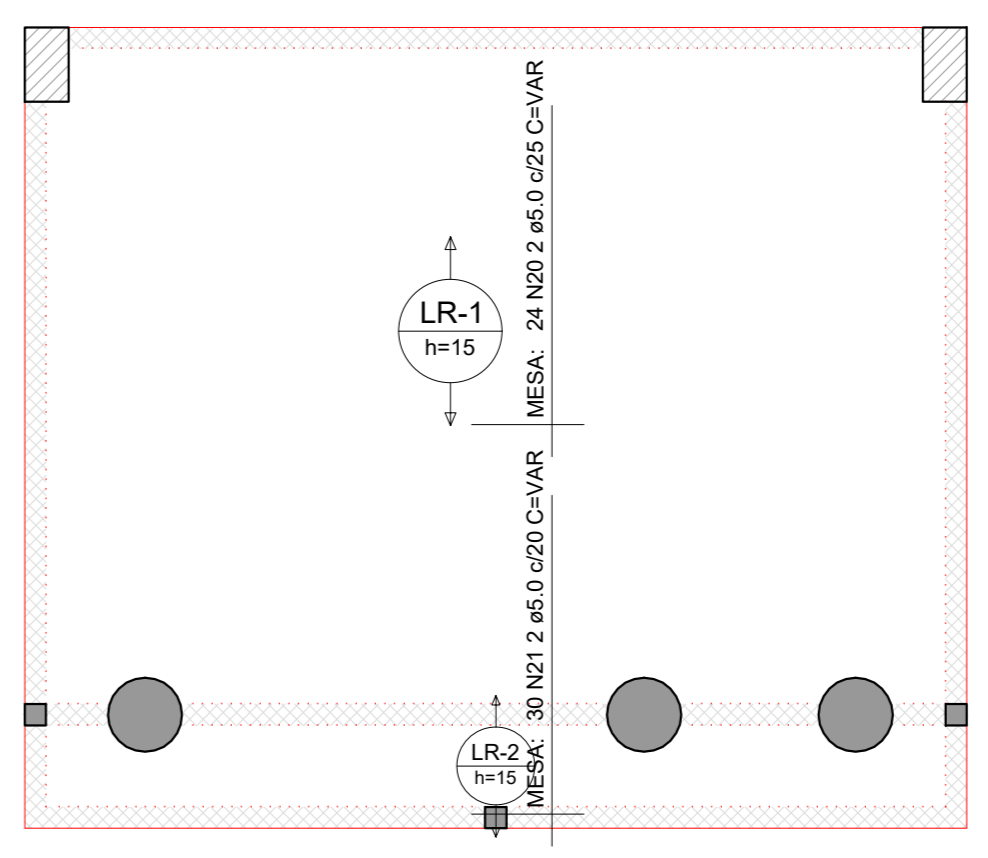


Armadura	Armadura de distribuição
N12	7 N13 e5.0 c/20 C=145
N12	7 N14 e5.0 c/20 C=150

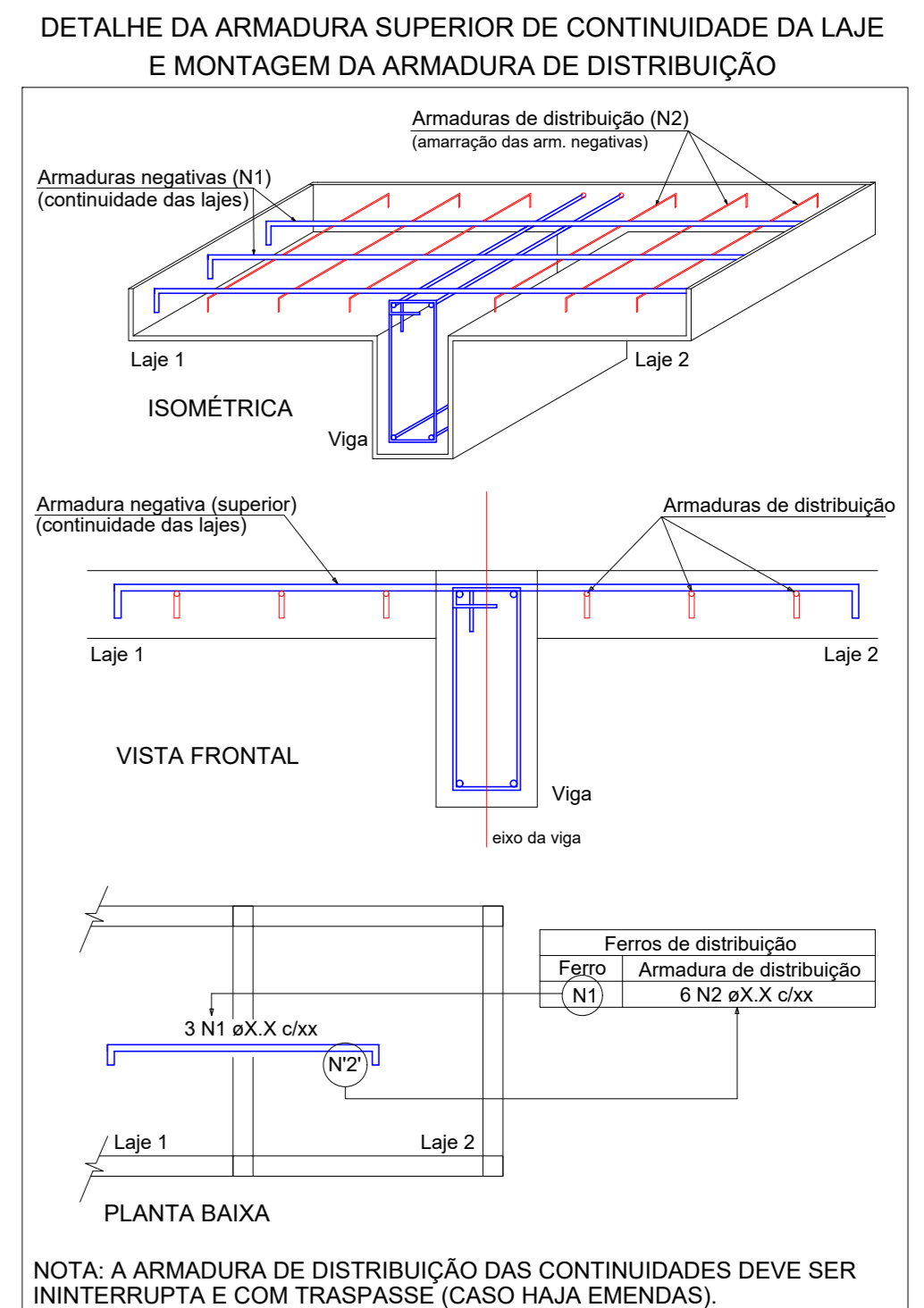
ARMAÇÃO NEGATIVA - LAJES RESPALDO (EIXO Y)
Escala 1:50



ARMAÇÃO POSITIVA - LAJES RESPALDO (EIXO X)
Escala 1:50



ARMAÇÃO POSITIVA - RESPALDO (EIXO Y)
Escala 1:50



NOTA: A ARMADURA DE DISTRIBUIÇÃO DAS CONTINUIDADES DEVE SER ININTERRUPTA E COM TRASPASSE (CASO HAJA EMENDAS).

REVISÃO	DATA	MODIFICAÇÃO
01		
02		
03		
04		
05		
06		
07		



ESTRUTURAL

CLIENTE: PREFEITURA MUNICIPAL DE PIRANHAS
 OBRA: UNIDADE BÁSICA DE SAÚDE - PSF III (UBS TIPO1)
 ENDEREÇO: AVENIDA BRASIL CENTRAL, QD 18, LT 58 - CENTRO PIRANHAS - GO
 REFERENTE: ARMADURA - LAJES
 ÁREAS: ÁREA LOTE: 1.028,66m²
 ÁREA CONSTRUÍDA: 219,95m²
 ÁREA AMPLIAÇÃO: 219,95m²