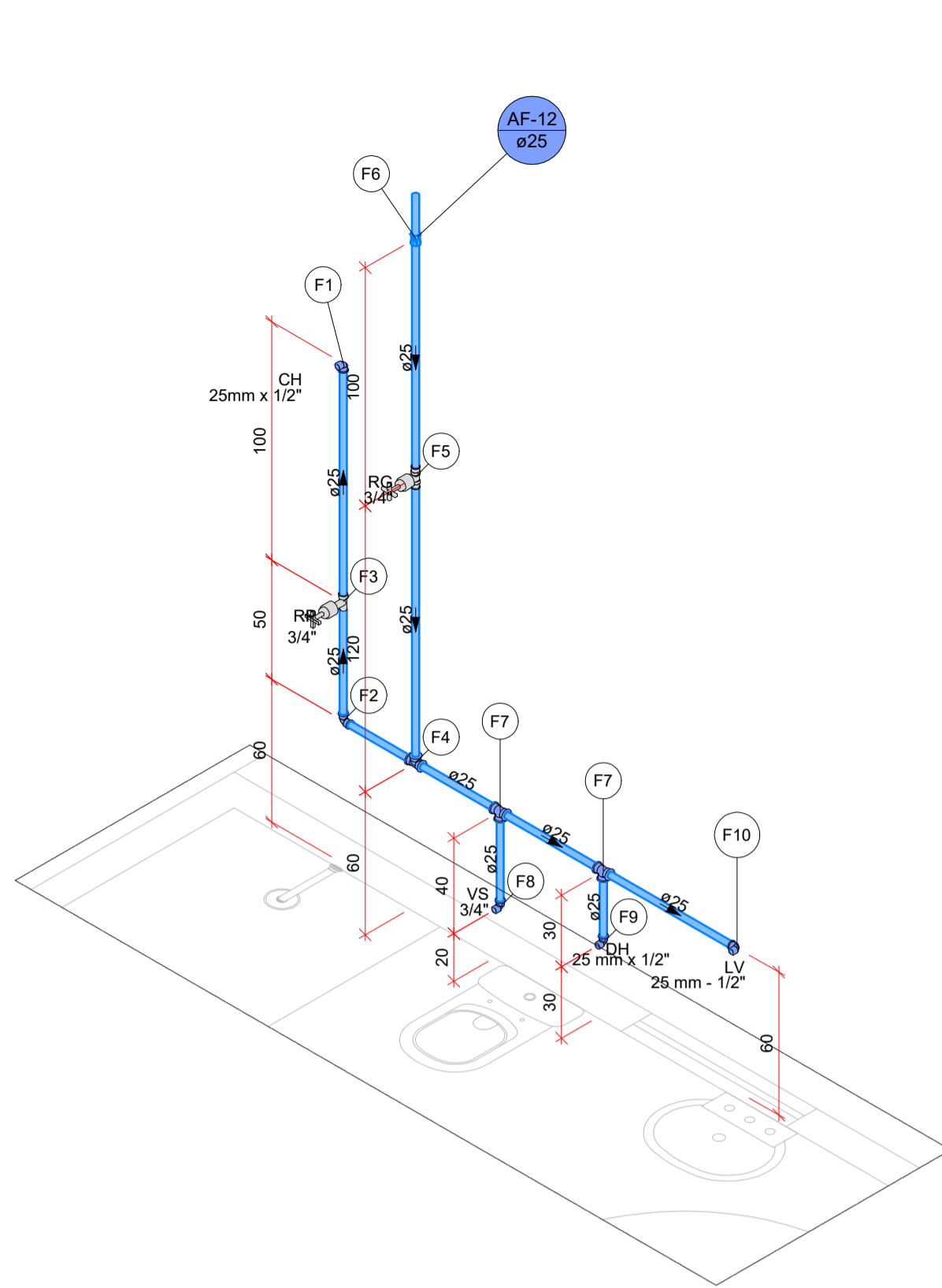
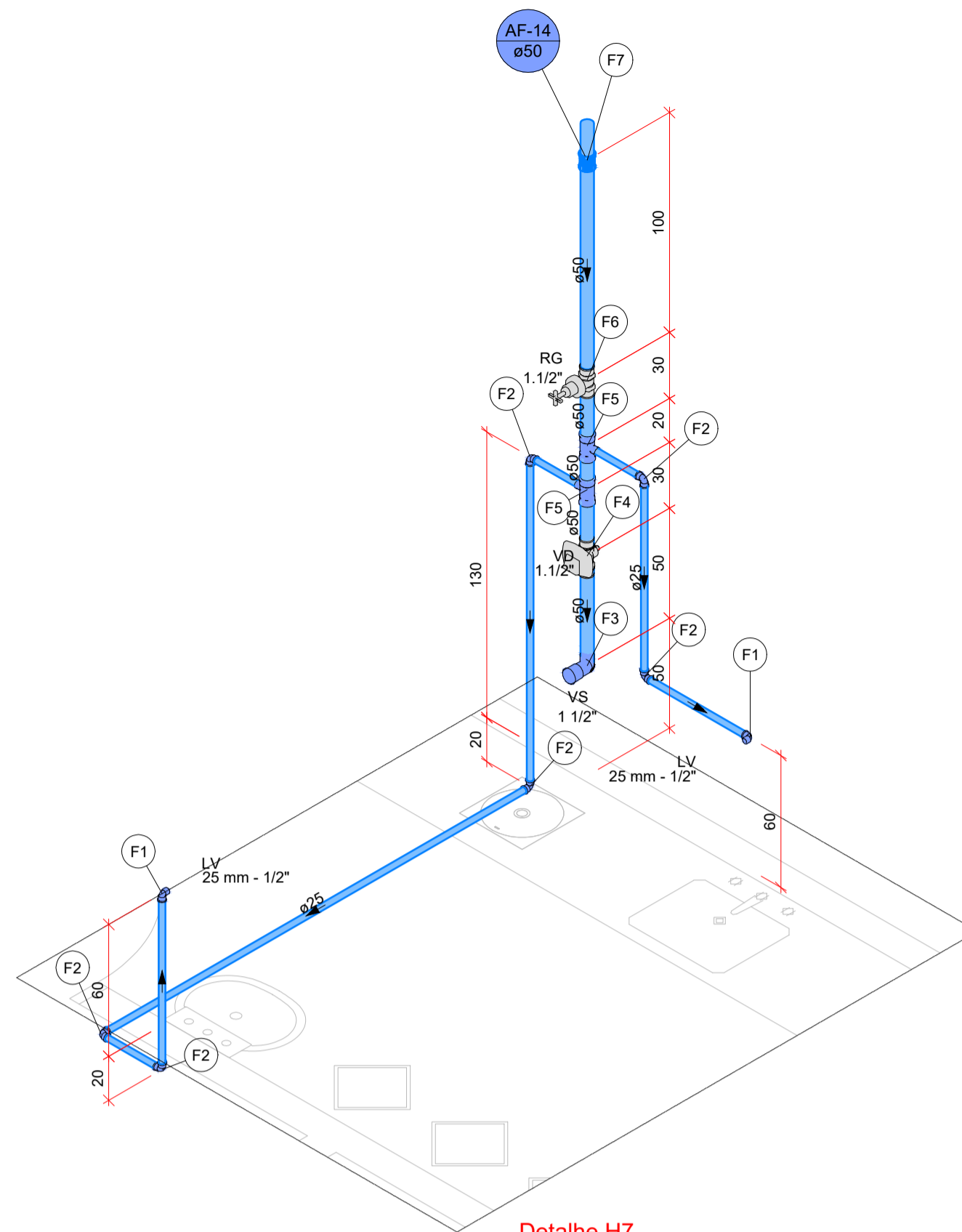


Legenda de peças - H6		
Aparelho		
F1	Chuveiro 25mm x 1/2"	1pc
	PVC soldável azul c/ bucha latão	
	Joelho de redução 90° soldável com bucha de latão 25 mm - 1/2"	1pc
F2	PVC rígido soldável	
	Joelho 90° soldável 25 mm	1pc
F3	PVC rígido soldável	
	Registro de pressão c/ canopla cromada 3/4"	1pc
F4	PVC rígido soldável	
	Tê 90 soldável 25 mm	1pc
Metais		
F5	Registro de gaveta c/ canopla cromada 3/4"	1pc
	PVC rígido soldável	
	Adapt sold curto c/bolsa-rosca p registro 25 mm - 3/4"	2pc
F6	PVC rígido soldável	
	Luva soldável 25 mm	1pc
F7	PVC rígido soldável	
	Tê 90 soldável 25 mm	1pc
Aparelho		
	Vaso Sanitário c/ cx. acoplada 1/2"	1pc
F8	PVC Acessórios	
	Engate flexível cobre cromado com canopla 1/2 - 30cm	1pc
	PVC soldável azul c/ bucha latão	
	Joelho de redução 90° soldável com bucha de latão 25 mm - 1/2"	1pc
Aparelho		
F9	Ducha higiênica 25mm x 1/2"	1pc
	PVC soldável azul c/ bucha latão	
	Joelho de redução 90° soldável com bucha de latão 25 mm - 1/2"	1pc
Aparelho		
F10	Torneira de lavatório 25 mm - 1/2"	1pc
	PVC Acessórios	
	Engate flexível plástico 1/2 - 30cm	1pc
	PVC soldável azul c/ bucha latão	
	Joelho de redução 90° soldável com bucha de latão 25 mm - 1/2"	1pc



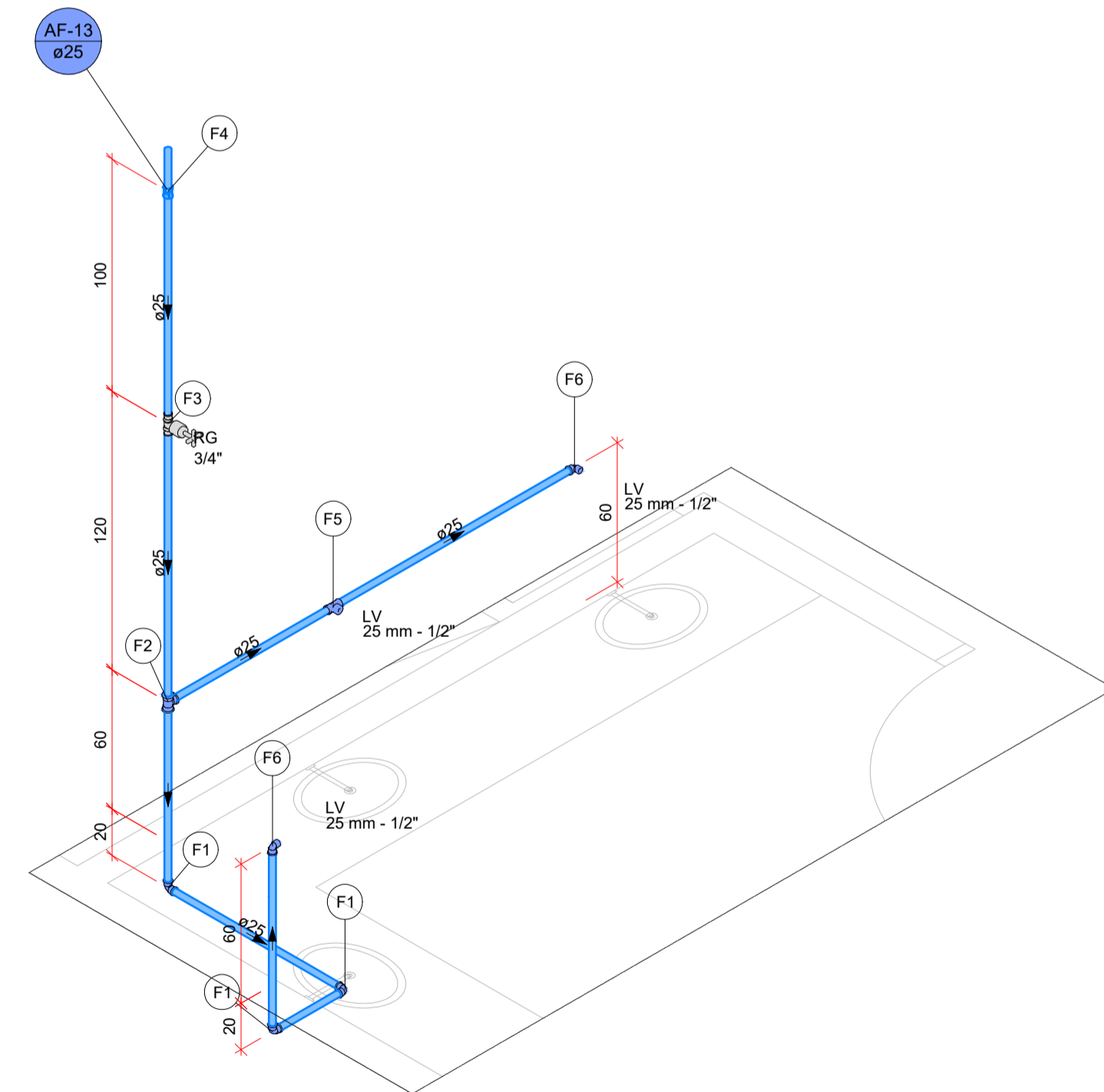
Detalhe H6  
Escala 1:25



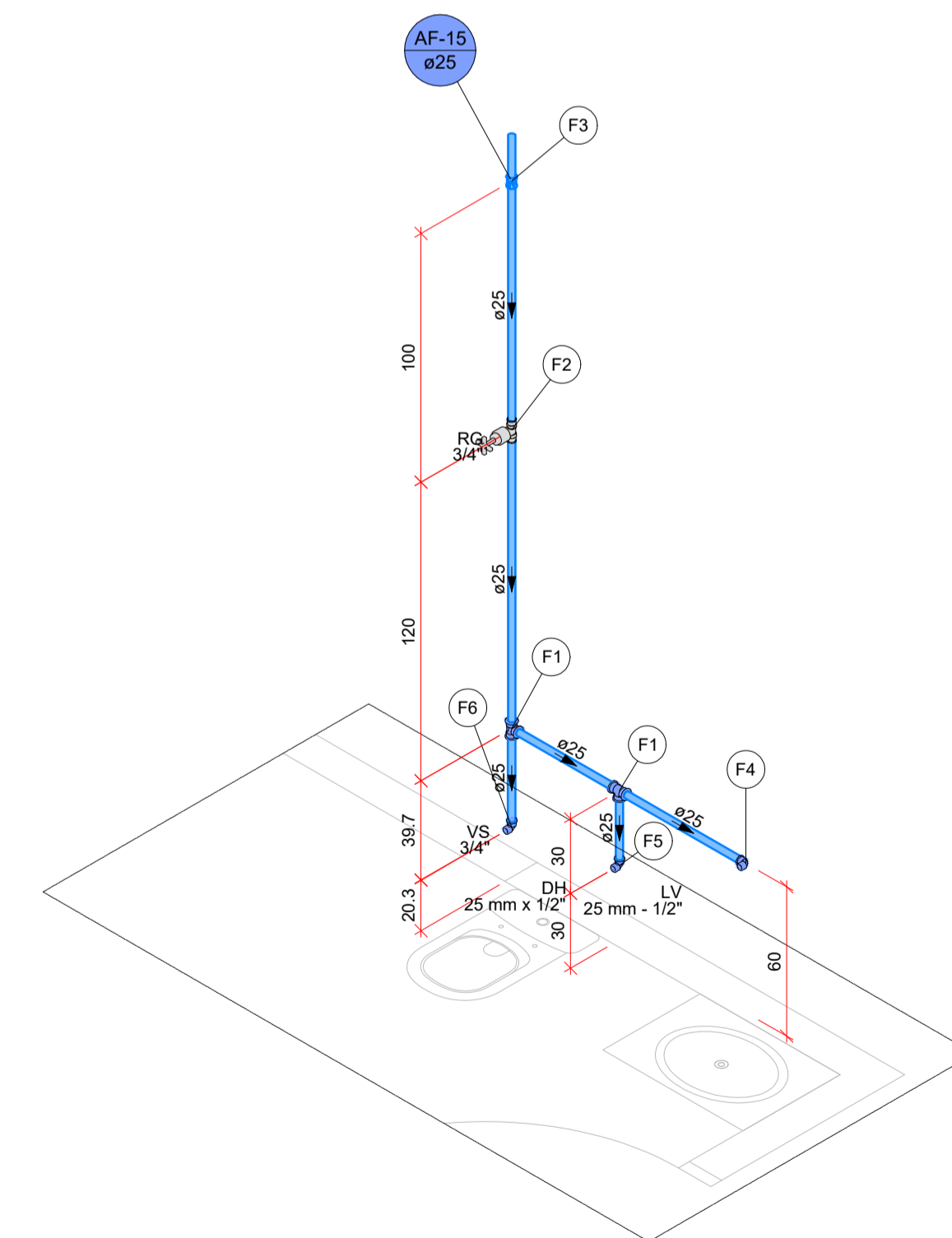
Detalhe H7  
Escala 1:25

Legenda de peças - H7		
Aparelho		
	Torneira de lavatório 25 mm - 1/2"	1pc
F1	PVC Acessórios	
	Engate flexível plástico 1/2 - 30cm	1pc
	PVC soldável azul c/ bucha latão	
	Joelho de redução 90° soldável com bucha de latão 25 mm - 1/2"	1pc
F2	PVC rígido soldável	
	Joelho 90° soldável 25 mm	1pc
Aparelho		
F3	Vaso Sanitário p/ Válvula de Descarga de 1 1/2" 40mm - 1 1/2"	1pc
Metais		
	Válvula de descarga baixa pressão 1.1/2"	1pc
PVC Acessórios		
	Bolsa de ligação p/ vaso sanitário 1.1/2"	1pc
F4	Tubo de descarga VDE. 38 mm	1pc
	Tubo de ligação latão cromado c/ canopla p/ vaso Sa. 38 mm	1pc
PVC rígido soldável		
	Adapt sold curto c/bolsa-rosca p registro 50 mm - 1.1/2"	1pc
F5	PVC rígido soldável	
	Tê de redução 90 soldável 50 mm - 25 mm	1pc
Metais		
	Registro de gaveta c/ canopla cromada 1.1/2"	1pc
F6	PVC rígido soldável	
	Adapt sold curto c/bolsa-rosca p registro 50 mm - 1.1/2"	2pc
	PVC rígido soldável	
F7	Luva soldável 50 mm	1pc

Legenda de peças - H8		
PVC rígido soldável		
F1	Joelho 90° soldável 25 mm	1pc
F2	PVC rígido soldável	
	Tê 90 soldável 25 mm	1pc
Metais		
F3	Registro de gaveta c/ canopla cromada 3/4"	1pc
	PVC rígido soldável	
	Adapt sold curto c/bolsa-rosca p registro 25 mm - 3/4"	2pc
F4	PVC rígido soldável	
	Luva soldável 25 mm	1pc
Aparelho		
	Torneira de lavatório 25 mm - 1/2"	1pc
F5	PVC Acessórios	
	Engate flexível plástico 1/2 - 30cm	1pc
	PVC soldável azul c/ bucha latão	
	Tê red 90 sold c/ bucha latão B central 25 mm - 1/2"	1pc
Aparelho		
	Torneira de lavatório 25 mm - 1/2"	1pc
F6	PVC Acessórios	
	Engate flexível plástico 1/2 - 30cm	1pc
	PVC soldável azul c/ bucha latão	
	Joelho de redução 90° soldável com bucha de latão 25 mm - 1/2"	1pc



Detalhe H8  
Escala 1:25



Detalhe H9  
Escala 1:25

Legenda de peças - H9		
PVC rígido soldável		
F1	Tê 90 soldável 25 mm	1pc
Metais		
F2	Registro de gaveta c/ canopla cromada 3/4"	1pc
	PVC rígido soldável	
	Adapt sold curto c/bolsa-rosca p registro 25 mm - 3/4"	2pc
F3	PVC rígido soldável	
	Luva soldável 25 mm	1pc
Aparelho		
	Torneira de lavatório 25 mm - 1/2"	1pc
F4	PVC Acessórios	
	Engate flexível plástico 1/2 - 30cm	1pc
	PVC soldável azul c/ bucha latão	
	Joelho de redução 90° soldável com bucha de latão 25 mm - 1/2"	1pc
Aparelho		
	Ducha higiênica 25mm x 1/2"	1pc
F5	PVC soldável azul c/ bucha latão	
	Joelho de redução 90° soldável com bucha de latão 25 mm - 1/2"	1pc
Aparelho		
	Vaso Sanitário c/ cx. acoplada 1/2"	1pc
F6	PVC Acessórios	
	Engate flexível cobre cromado com canopla 1/2 - 30cm	1pc
	PVC soldável azul c/ bucha latão	
	Joelho de redução 90° soldável com bucha de latão 25 mm - 1/2"	1pc

APROVAÇÃO:

REVISÃO	DATA	MODIFICAÇÃO
01		
02		
03		
04		
05		
06		
07		



## HIDRÁULICO

CLIENTE  
**PREFEITURA MUNICIPAL DE PIRANHAS**

OBRA  
**UNIDADE BÁSICA DE SAÚDE - PSF III (UBS TIPO1)**

ENDEREÇO  
**AVENIDA BRASIL CENTRAL, QD 18, LT 58 - CENTRO PIRANHAS - GO**

REFERENTE  
**DETALHES CONSTRUTIVOS E LISTA DE PEÇAS**

ÁREAS  
ÁREA LOTE: 1.028,66m<sup>2</sup>  
ÁREA CONSTRUÍDA: 219,95m<sup>2</sup>  
ÁREA AMPLIAÇÃO: 219,50m<sup>2</sup>

A.R.T.	Prancha N°					
	<b>2/2</b>					
Desenho KAROLINE	Revisão 00	Tamanho A1	Escala(s) INDICADA	Unidade(s) CENTIMETROS	Data FEVEREIRO/2028	ART N°

Os direitos autorais deste projeto pertencem aos engenheiros acima citados.  
É proibida a sua reprodução, modificação e/ou alteração conforme LEI 5.968 ART 25