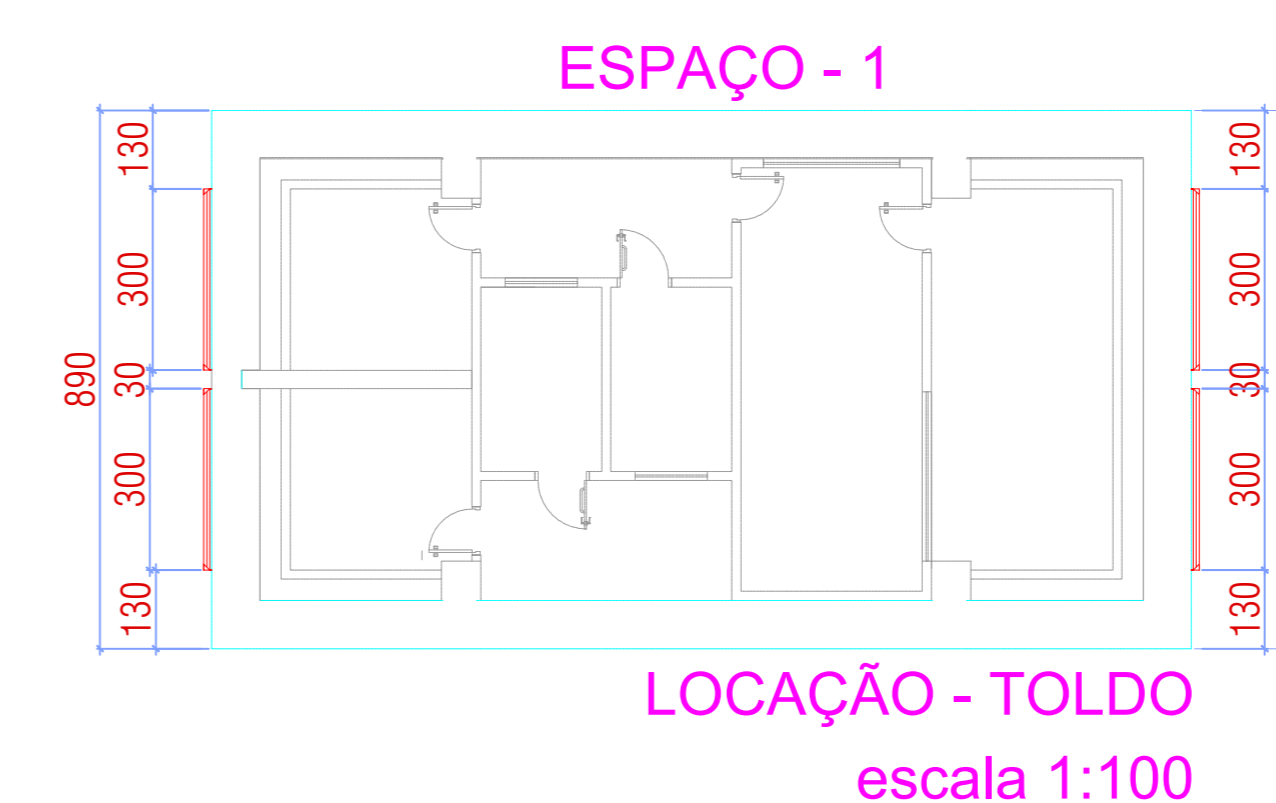
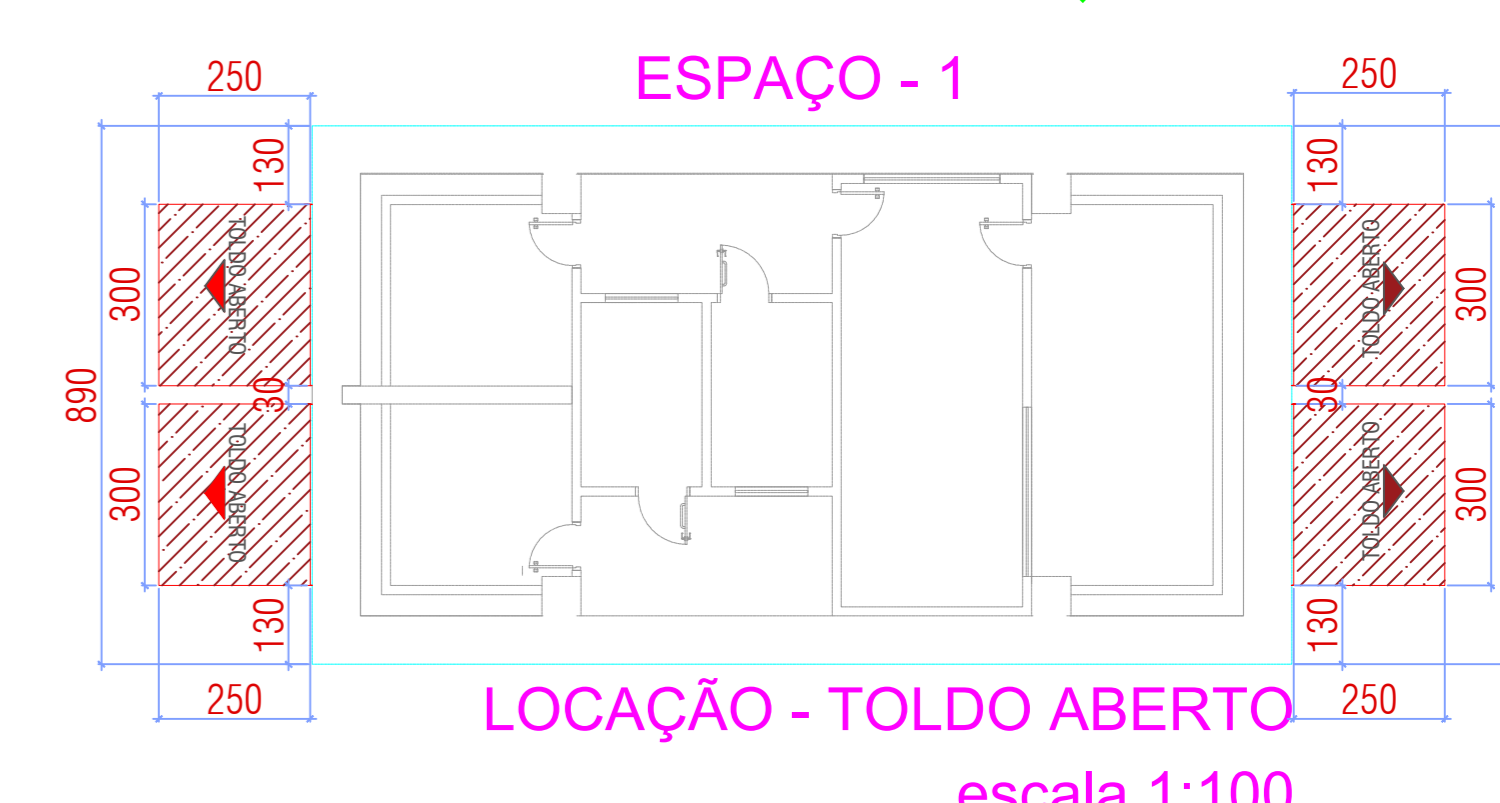


PLANTA BAIXA - IMPLANTAÇÃO
escala 1:125

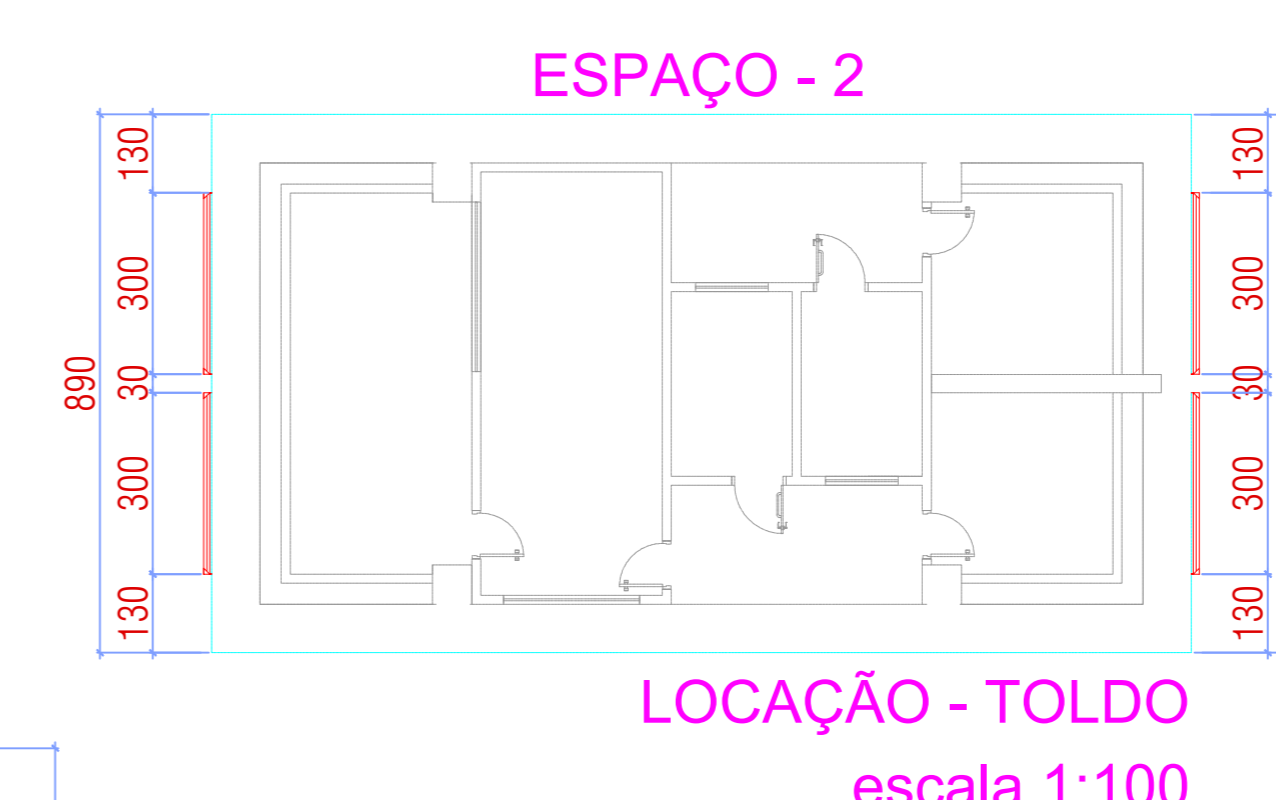
CORTE A-A



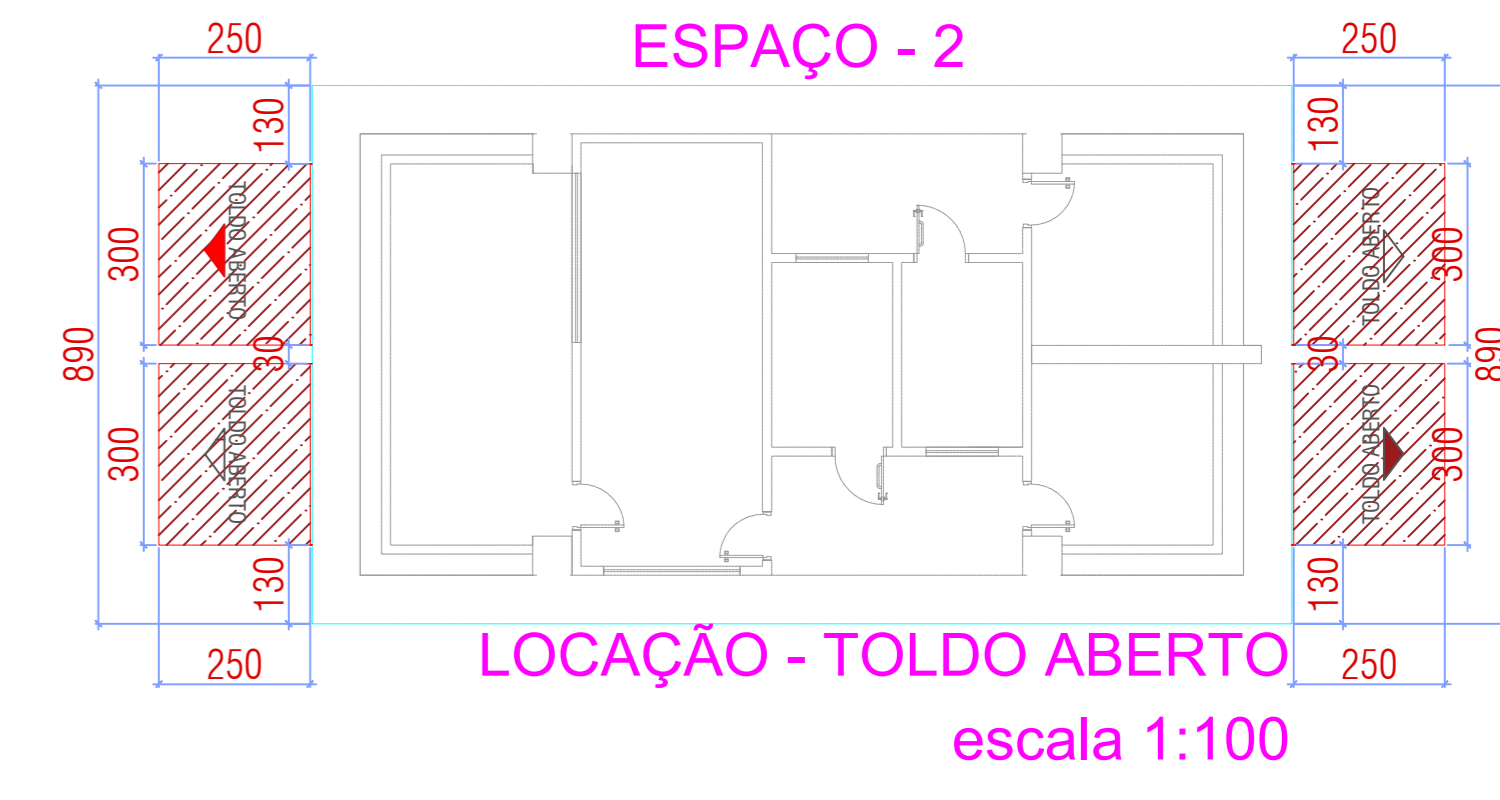
ESPAÇO - 1
LOCAÇÃO - TOLDO
escala 1:100



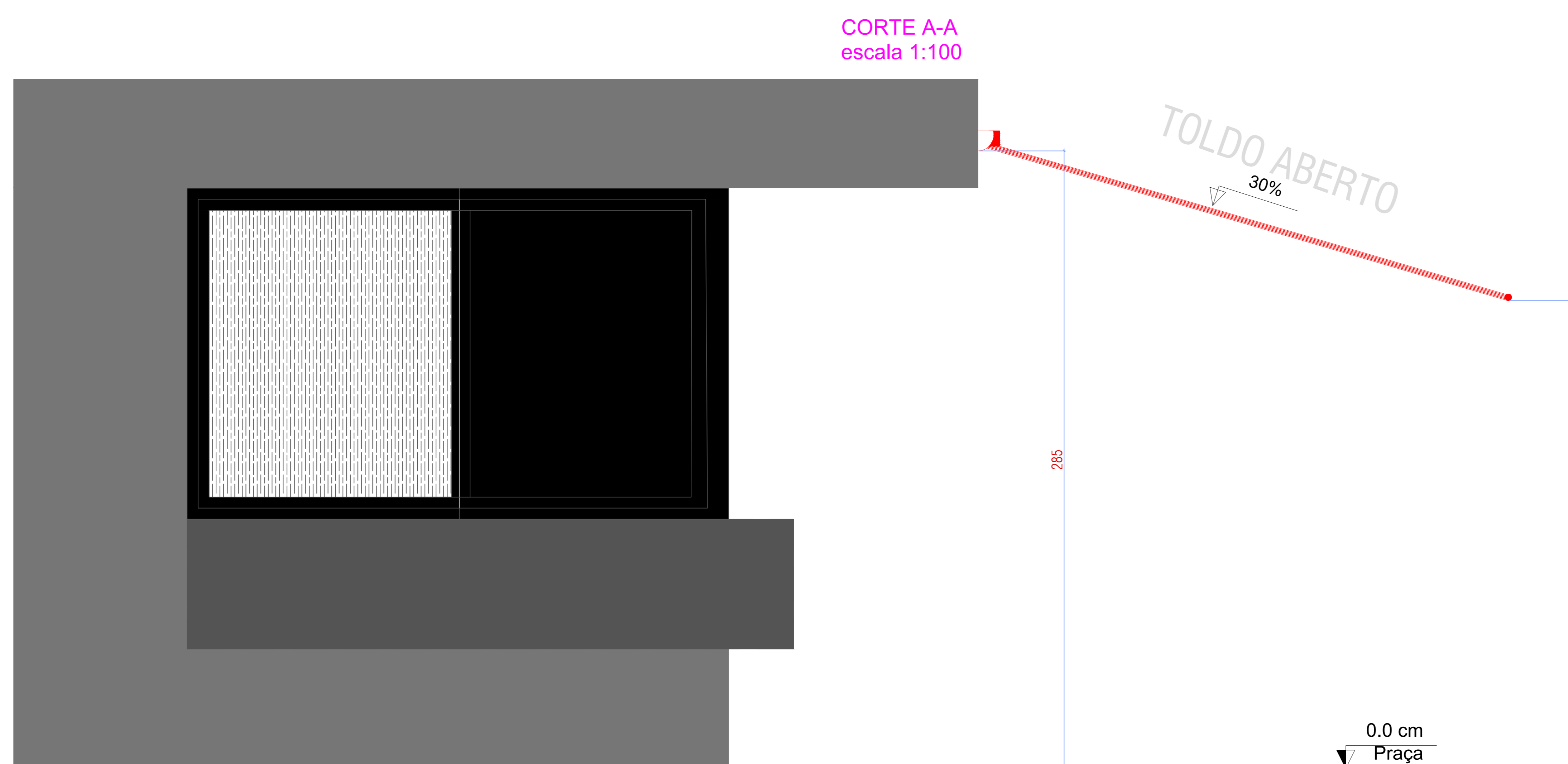
ESPAÇO - 1
LOCAÇÃO - TOLDO ABERTO
escala 1:100



ESPAÇO - 2
LOCAÇÃO - TOLDO
escala 1:100



ESPAÇO - 2
LOCAÇÃO - TOLDO ABERTO
escala 1:100



CORTE A-A
escala 1:100

TOLDO ABERTO
30%

0.0 cm
Praça



QUANTITATIVOS		
DESCRIÇÃO	COMPRIMENTO	LARGURA
Toldo Articulado Manual Na Cor Cinza	300	250

APROVAÇÃO

Planta Baixa Toldo

PRAÇA BALDUÍNO DA SILVA CALDAS
AVENIDA: TRINHEIRO ENTRE AS RUAS AUGUSTO BARÃO
E BENEDETO LEMES TABAREM, GO.

PROPRIETÁRIO: PREFEITURA MUNICIPAL DE ITABERAÍ - GO
CNPJ 05.911.578/0001-03

AUTOR DO PROJETO:

PRAÇA BALDUÍNO DA SILVA CALDAS

CONTEÚDO:	ÁREA DO TERRENO: 100,00 m²	ESCALA:
PLANTA BAIXA	ÁREA TOTAL DA CONSTRUÇÃO: 322,02 m²	1/1
IMPLANTAÇÃO	ÁREA TOTAL DA CONSTRUÇÃO: 322,02 m²	
DIAGRAMA	ÁREA TOTAL DA CONSTRUÇÃO: 322,02 m²	
QUADROS	ÁREA TOTAL DA CONSTRUÇÃO: 322,02 m²	
DETALHES	ÁREA TOTAL DA CONSTRUÇÃO: 322,02 m²	
NOTAS	ÁREA TOTAL DA CONSTRUÇÃO: 322,02 m²	