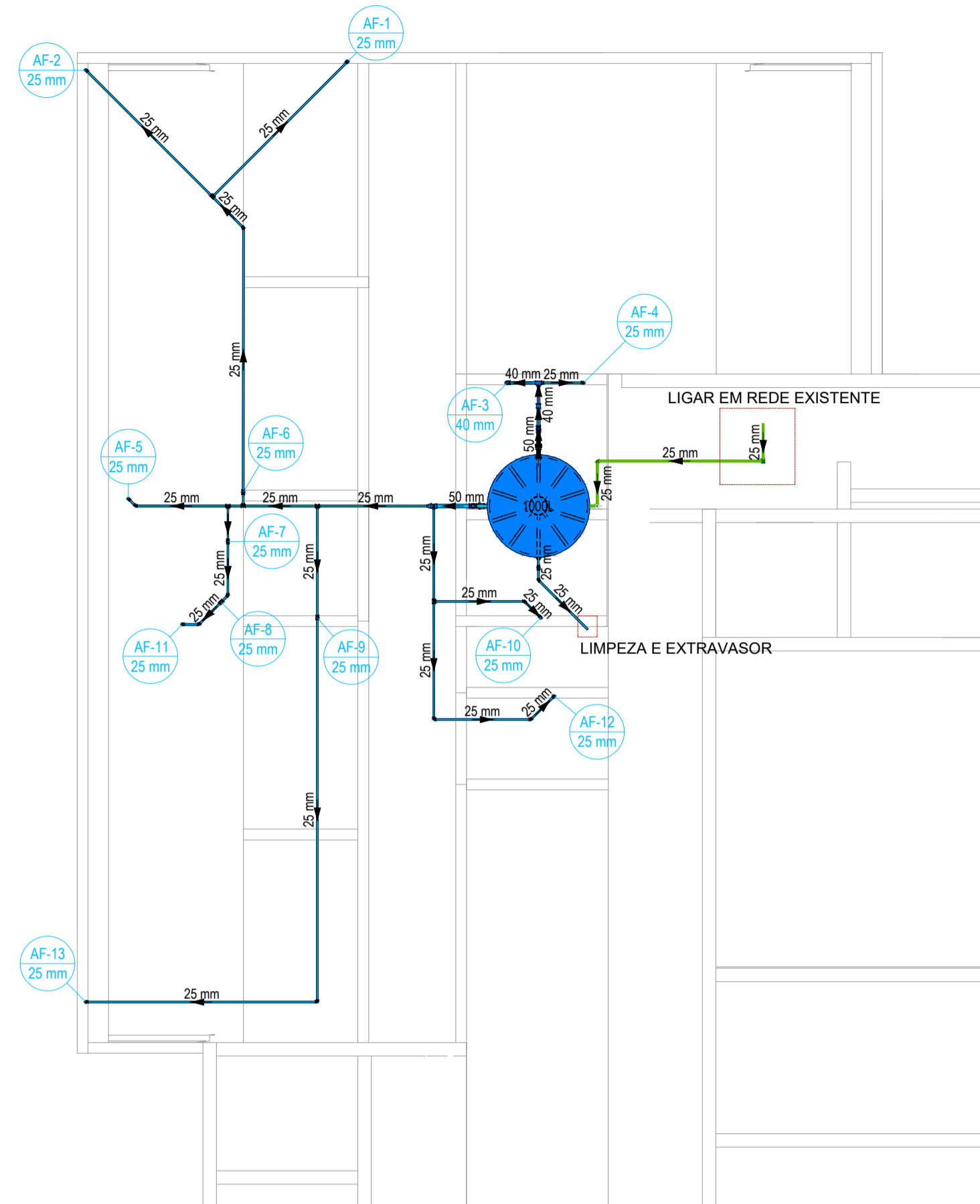
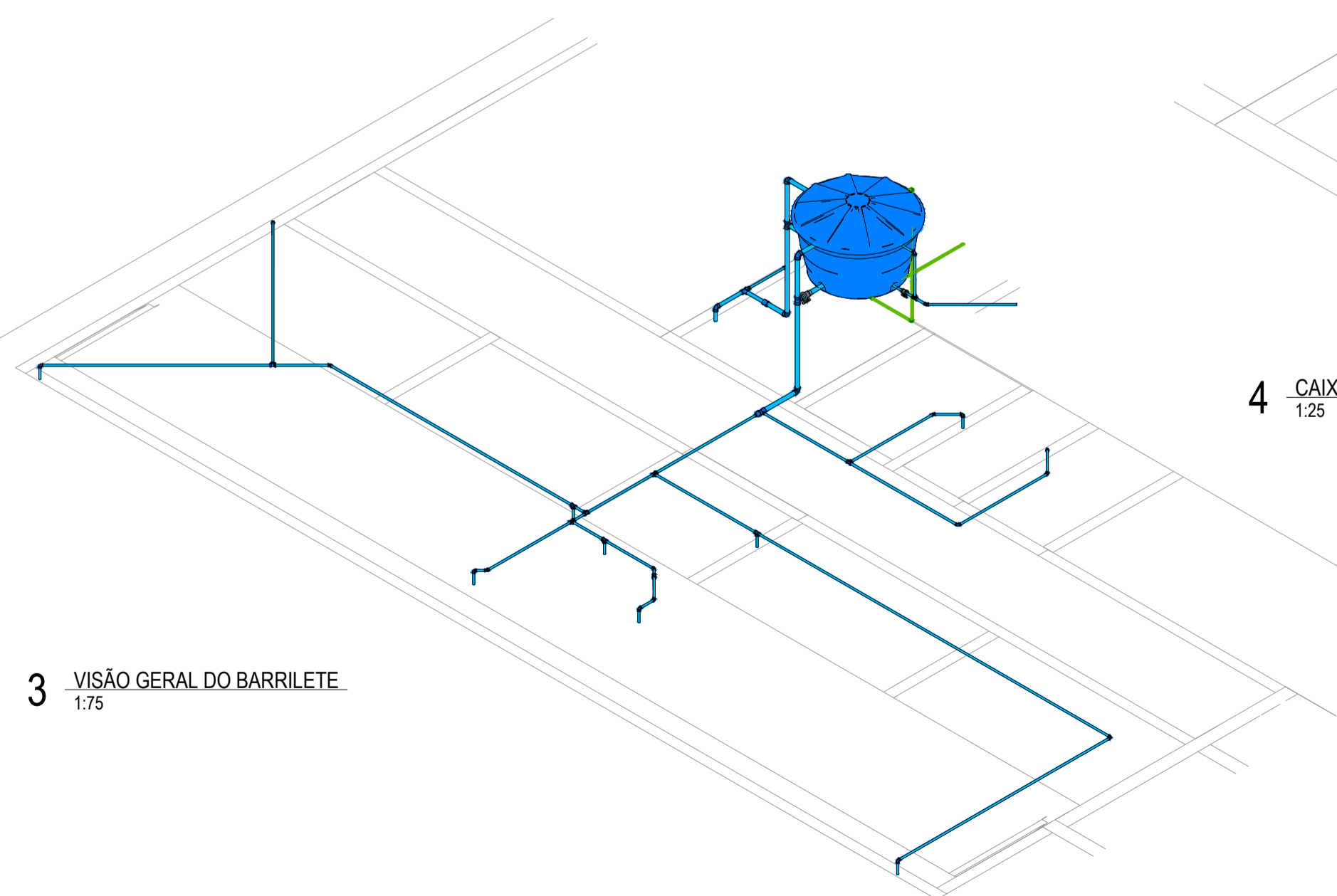


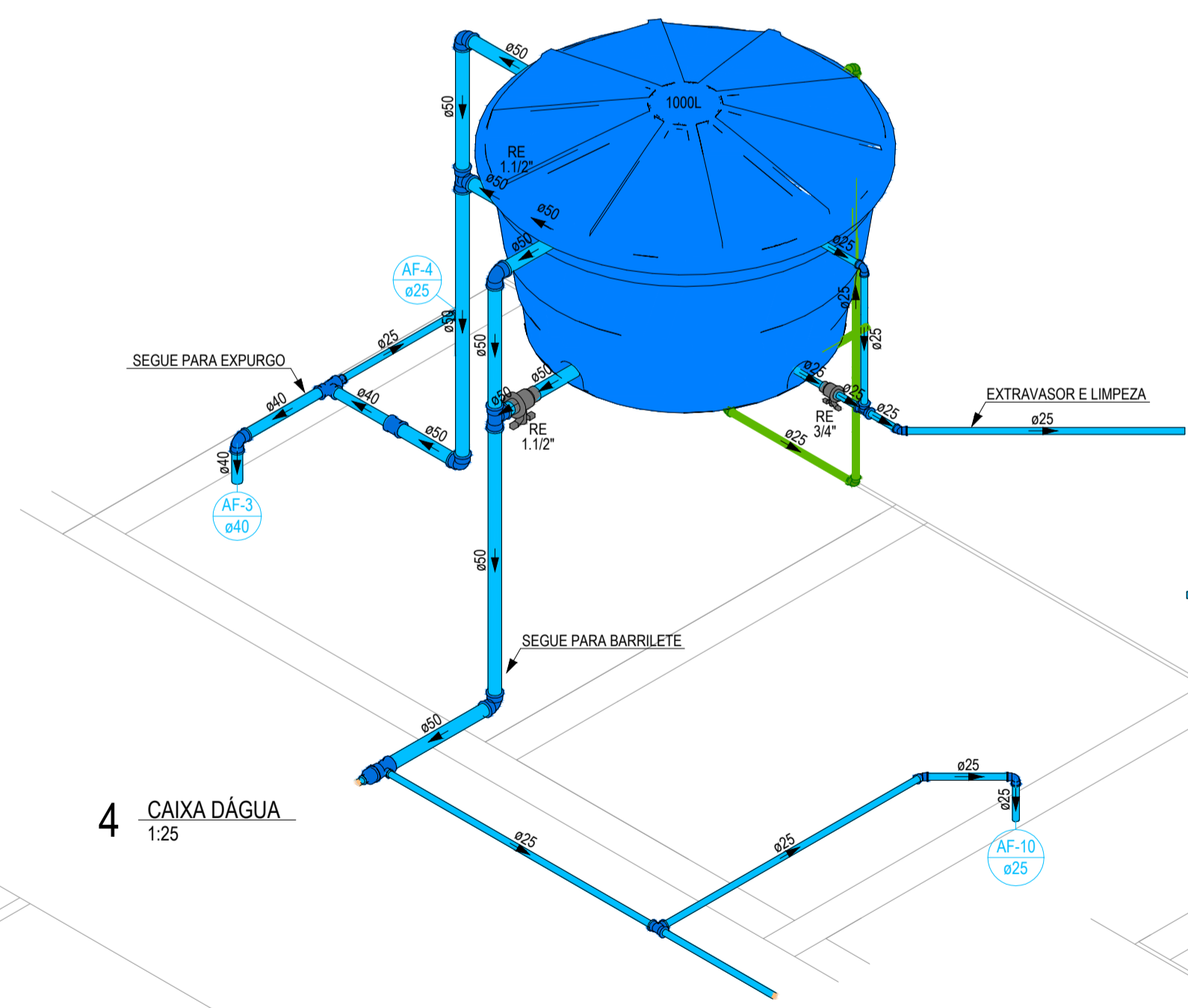
1 PLANTA BAIXA
1:75



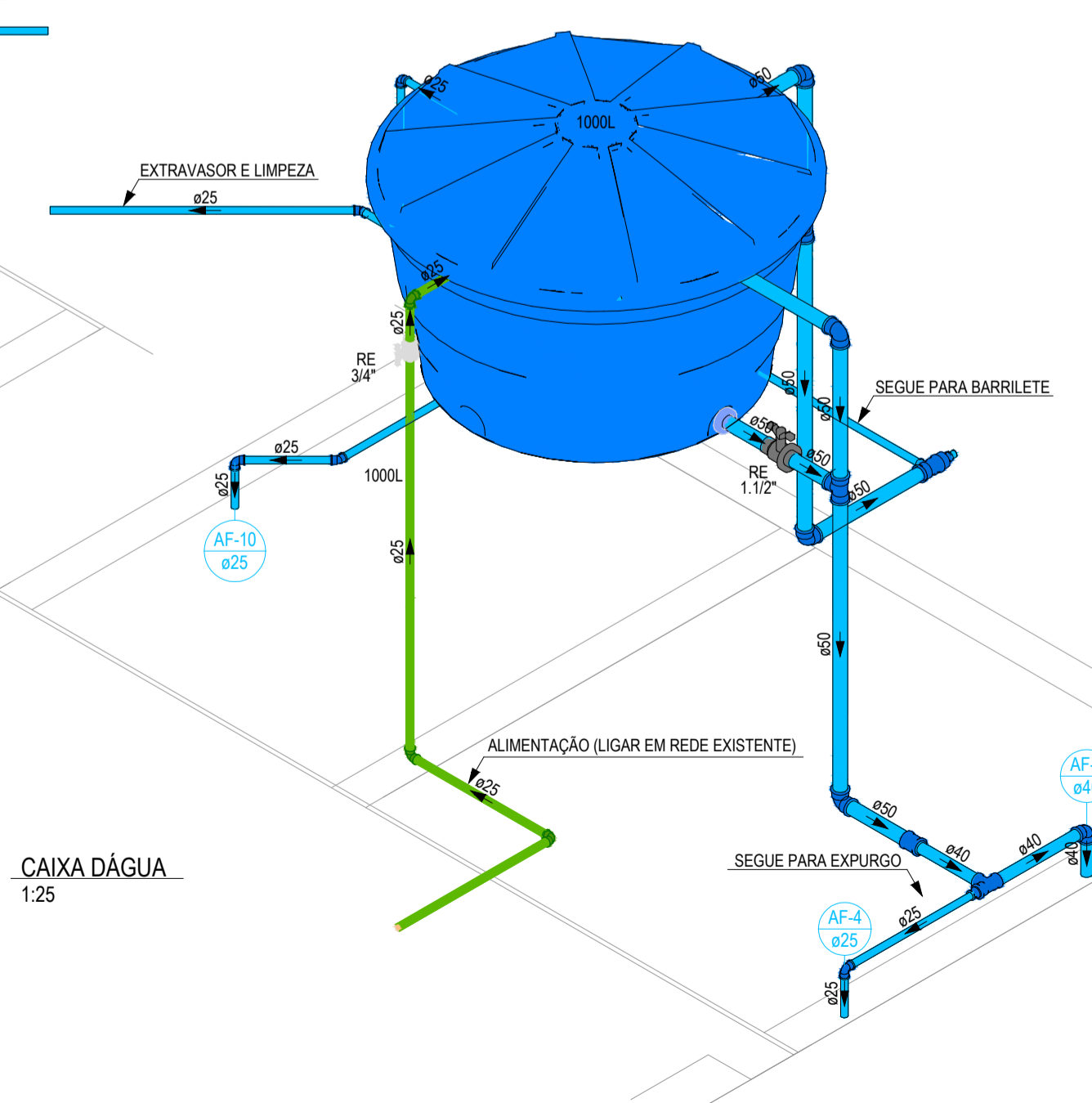
2 PLANTA COBERTURA
1:75



3 VISÃO GERAL DO BARRILETE
1:75



4 CAIXA DÁGUA
1:25



5 CAIXA DÁGUA
1:25

Lista de materiais - Térreo	
Água fria	
Metais	
Registro de gaveta c/ canopia cromada 3/4"	12 pçs
PVC Acessórios	
Tubo de descarga VDE. 38 mm	1 pç
PVC rígido soldável	
Adapt sold curto c/bolsa-rosca p registro 25 mm - 3/4"	24 pçs
40 mm - 1.1/2"	1 pç
Joelho 90° soldável 25 mm	10 pçs
Luva soldável 25 mm	12 pçs
40 mm	1 pç
Tubos 25 mm	29.21 m
40 mm	2.28 m
Tê 90 soldável 25 mm	3 pçs
PVC soldável azul c/ bucha latão	
Joelho de redução 90° soldável com bucha de latão 25 mm - 1/2"	15 pçs

Lista de materiais - Cobertura	
Alimentação	
Metais	
Registro esfera VS compacto soldável PVC 25 mm	1 pç
PVC rígido soldável	
Adapt sold. c/ flange livre p/ cx. d'água 25 mm - 3/4"	1 pç
Joelho 90° soldável 25 mm	3 pçs
Torneira de bola 3/4"	1 pç
Tubos 25 mm	5.64 m
Tê 90 soldável 25 mm	1 pç
Água fria	
Metais	
Registro esfera VS compacto soldável PVC 25 mm	1 pç
50 mm	2 pçs
PVC rígido soldável	
Adapt sold. c/ flange livre p/ cx. d'água 25 mm - 3/4"	2 pçs
50 mm - 1.1/2"	4 pçs
Bucha de redução sold. curta 50 mm - 40 mm	1 pç
Bucha de redução sold. longa 40 mm - 25 mm	1 pç
50 mm - 25 mm	1 pç
Joelho 45 soldável 25 mm	7 pçs
Joelho 90° soldável 25 mm	11 pçs
40 mm	1 pç
50 mm	4 pçs
Luva soldável 25 mm	3 pçs
50 mm	1 pç
Tubos 25 mm	38.83 m
40 mm	0.91 m
50 mm	6.05 m
Tê 90 soldável 25 mm	10 pçs
40 mm	1 pç
50 mm	2 pçs
Tê de redução 90 soldável 50 mm - 25 mm	1 pç
Reservatórios	
Polietileno - 1.000 litros	1 pç

Legenda de condutos	
Água fria	
Alimentação	

TABELA DE REVISÃO				
NÚM.	DATA	DESCRIÇÃO	REVISÃO	ALTERAÇÃO

APROVAÇÃO

PREFEITURA MUNICIPAL DE PORTO MURTINHO
SETOR DE APROVAÇÃO DE PROJETOS
PROJETO APROVADO

ANALISTA: _____

PREFEITURA MUNICIPAL DE PORTO MURTINHO

OBRA: AMPLIAÇÃO PSF CAACUPÉ

LOCAL: RUA LUIZ DE ALBUQUERQUE

COORDENADAS: 21°42'36.05"S 57°53'20.00"O

VISTO/CONVÊNIO: _____ DATA: DEZEMBRO/2025 ÁREA CONSTRUÍDA: 441,09 m² ÁREA DO TERRENO: 1.250,00 m²

RESPONSÁVEL TÉCNICO DO PROJETO: FÁBIO MARQUES RIBEIRO PREFEITO: NELSON CINTRA RIBEIRO

CREA nº 15.276/MS CNPJ 03.107.539/0001-32

QR CODE

CONTEÚDO: PLANTA BAIXA - PLANTA COBERTURA - VISTA 3D - LISTA DE MATERIAIS

ESCALA COMO INDICADO: 1:75

DESENHISTA: RAFAEL NUNES

FOLHA: 01/04