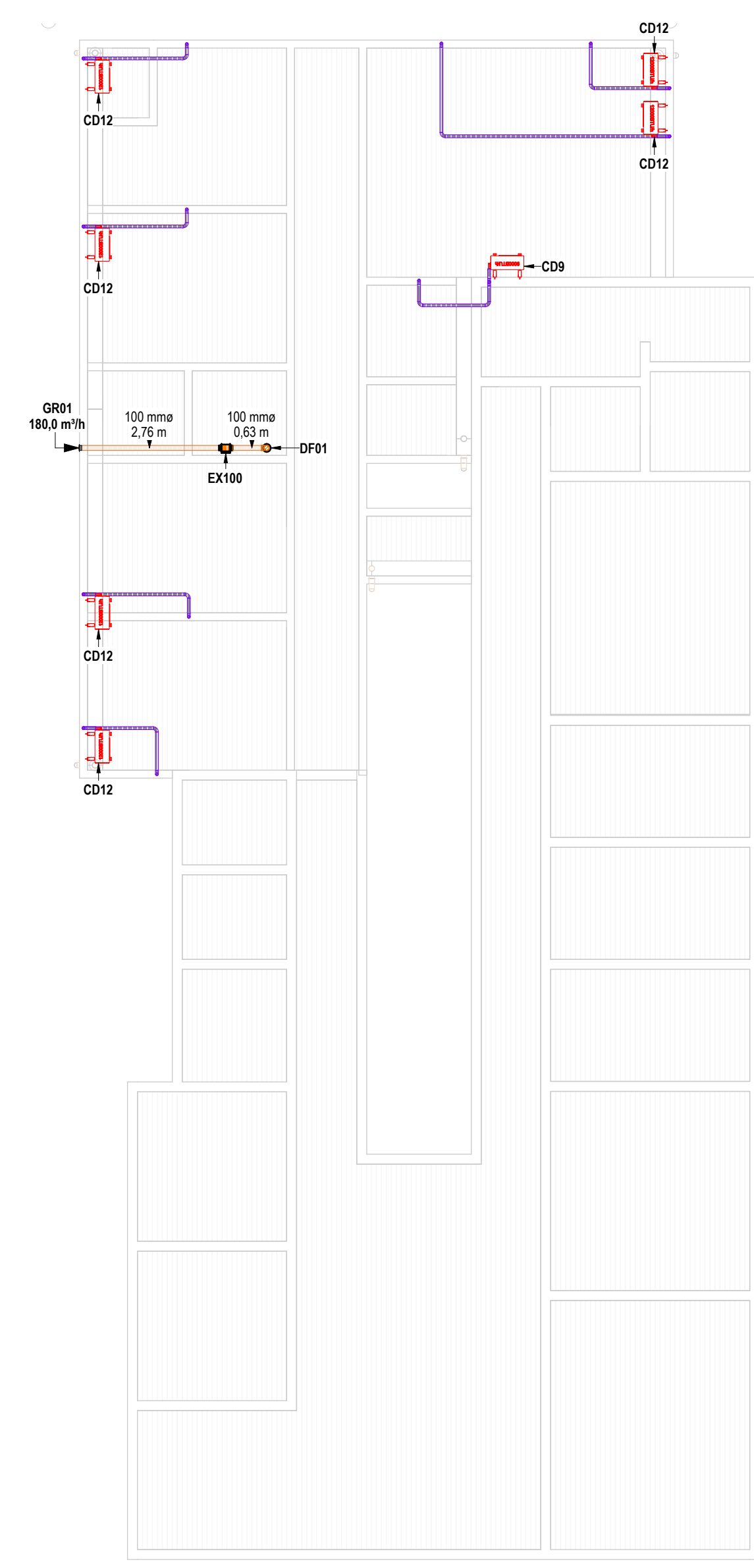
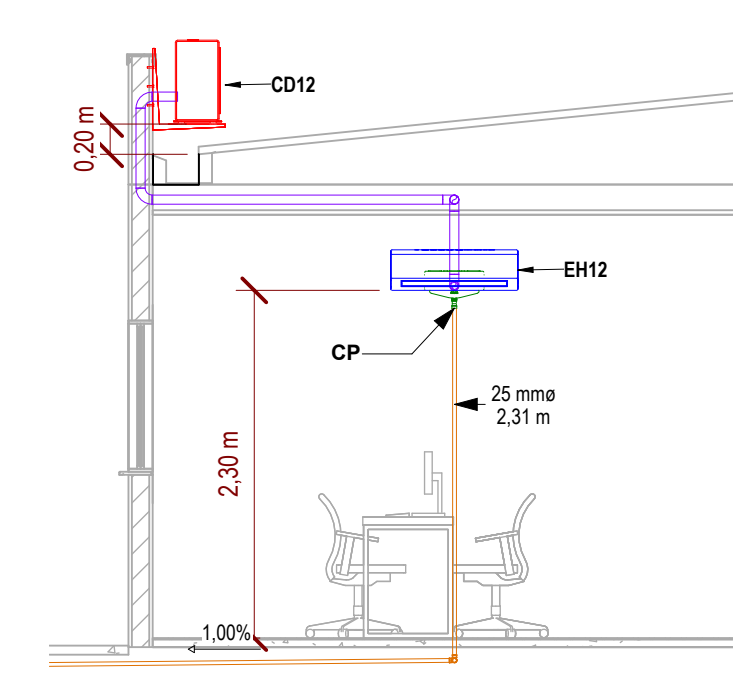


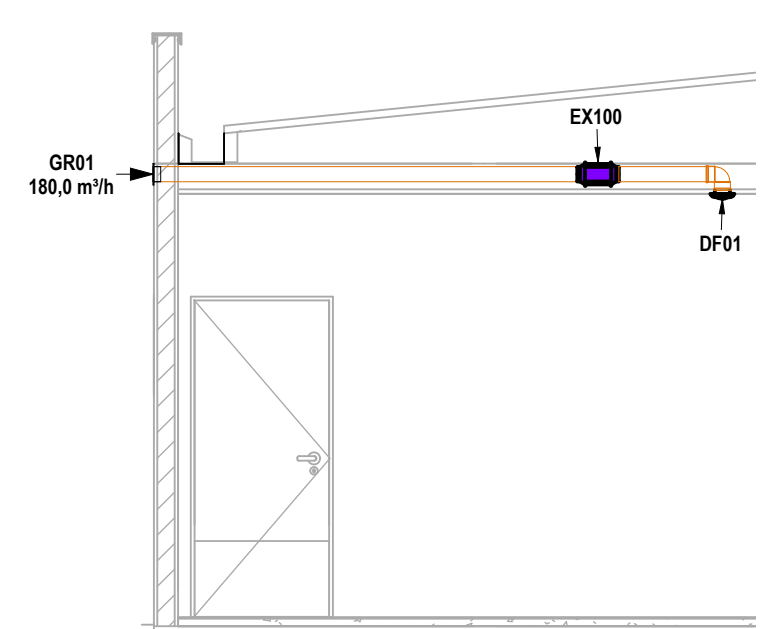
1 PLANTA BAIXA
1 : 100



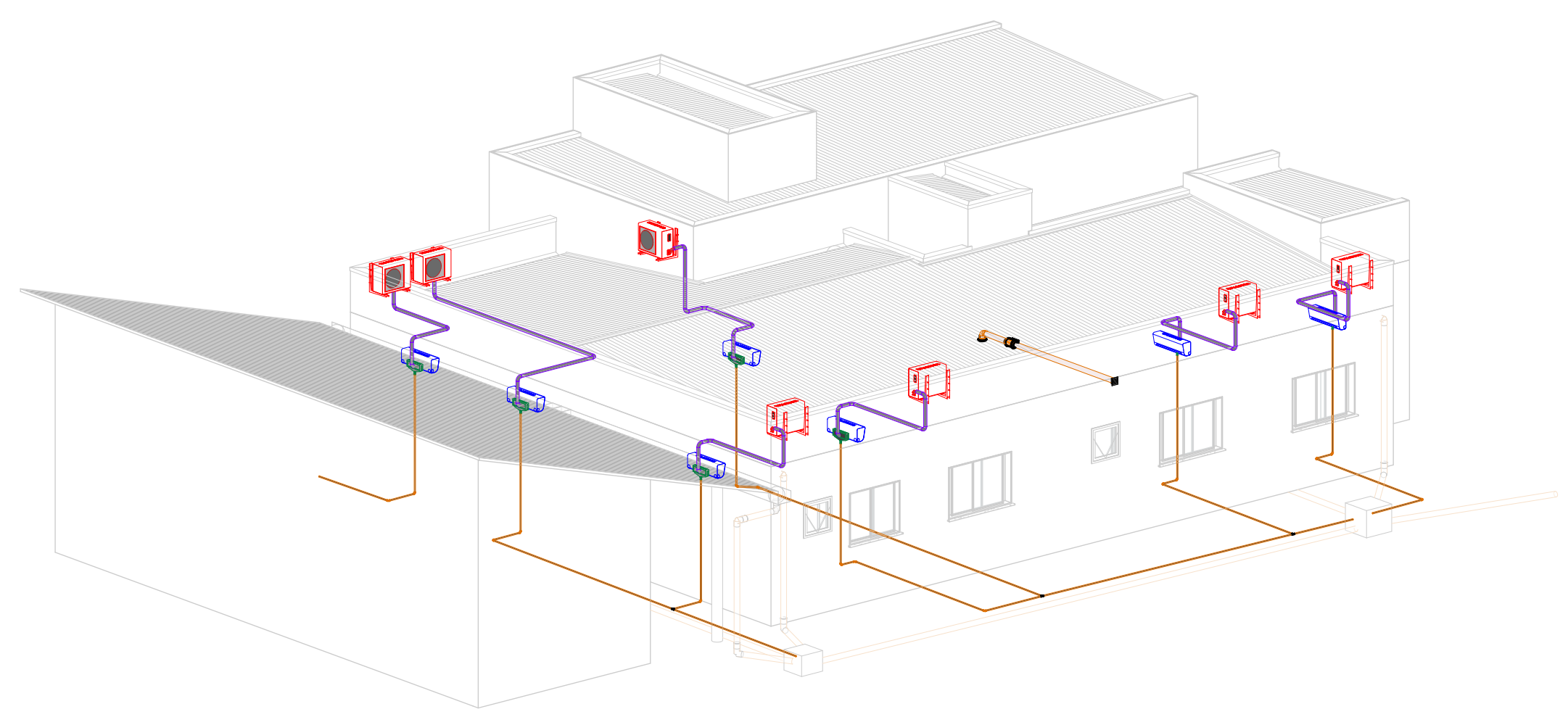
2 PLANTA COBERTURA
1 : 100



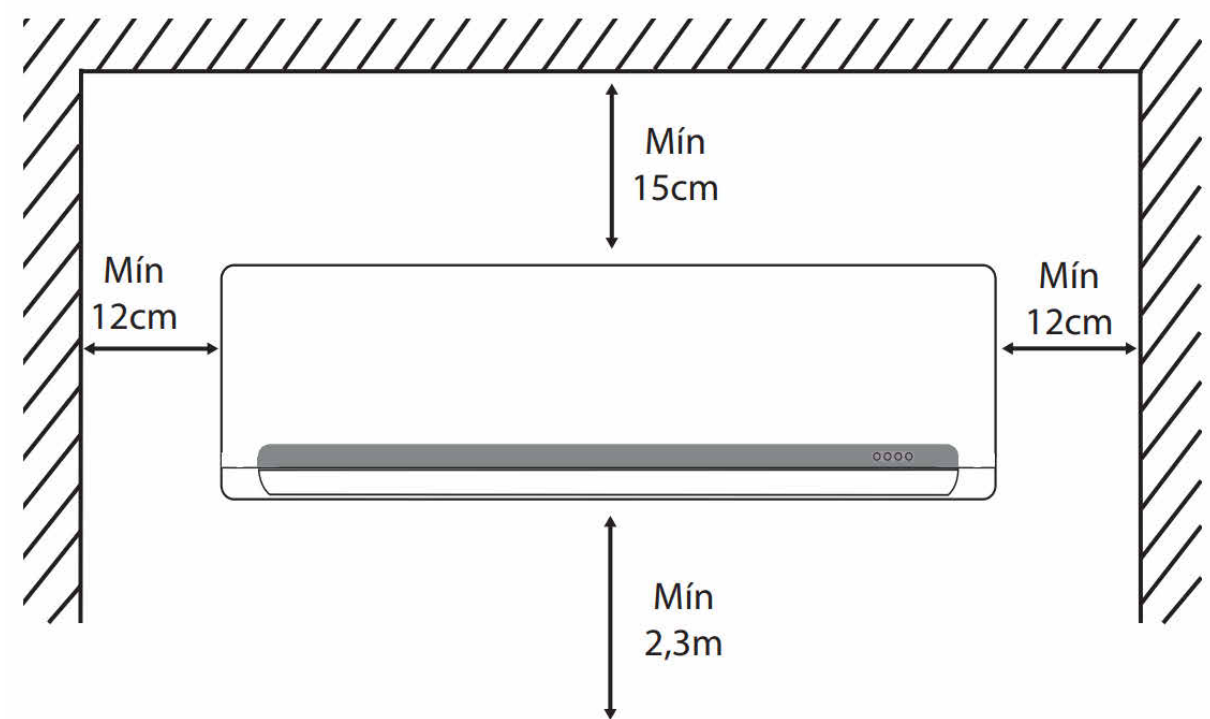
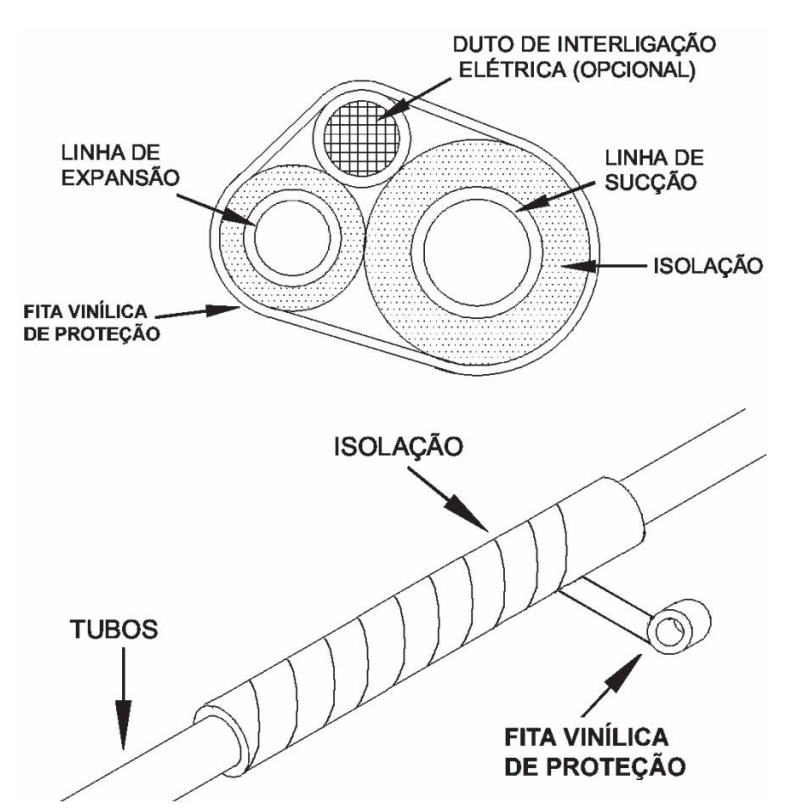
3 CORTE AA
1 : 50



4 CORTE BB
1 : 50



5 ISOMÉTRICO



| LEGENDA | |
|---------------------------------------|-------------------|
| — | CONDENSADORAS |
| — | EVAPORADORAS |
| — | REDE FRIGORÍGENA |
| — | CAIXA DE PASSAGEM |
| — | TUBO PVC |
| — | EXAUSTOR |

- NOTAS
- 1- Todas as instalações devem obedecer as normas NBR 7256, 16401-1, 16401-2 e 16402-3.
 - 2- Todas as ligações elétricas das condensadoras devem obedecer as dimensões recomendadas por cada fabricante.
 - 3- Todas as condensadoras deverão ser fixadas em seu suporte sobre borrachas antivibração.
 - 4- Os equipamentos deverão ser instalados conforme as instruções de cada fabricante.
 - 5- Todas as marcas de equipamentos aqui listados são somente de referência, sendo possível a aquisição de qualquer marca que atenda as especificações da referência.
 - 6- Todas as linhas de dreno horizontal deverão de ter no mínimo 1% de declínio.
 - 7- Todas as medidas devem ser medidas in loco.

| EXA - EQUIPAMENTOS | | |
|--------------------|-------------------------------|------------|
| CÓD. | MODELO | QUANTIDADE |
| EX100 | Exaustor Turbo 100 ou Similar | 1 |

| DRE - Tabela de Conexão de Tubo | | |
|---------------------------------|----------------------|------------|
| MODELO | TAMANHO | QUANTIDADE |
| COTOVELO 90° PVC SOLDÁVEL | 25 mme-25 mme | 15 |
| COTOVELO 90° PVC SOLDÁVEL | 100 mme-100 mme | 1 |
| LUVA COM BUCHA DE LATÃO | 25 mme-25 mme | 7 |
| Tê Soldável, PVC Marrom | 25 mme-25 mme-25 mme | 3 |

| DRE - Quantidade de Tubos PVC Marrom | | |
|--------------------------------------|---------|-------------|
| MODELO | TAMANHO | COMPRIMENTO |
| Tubo PVC Marrom Soldável para Dreno | 25 mme | 69,79 m |
| Tubo PVC Branco Soldável | 100 mme | 4,07 m |

| DRE - Acessórios de Tubo | | |
|--------------------------|--------------------------------------|------------|
| MODELO | MODELO REFERENCIA (LG) | QUANTIDADE |
| CP | CAIXA DE PASSAGEM P/ SPLIT 35X13X7cm | 7 |

| CLI - Equipamentos | | | |
|--------------------|----------------------------------|------------------------------|------------|
| CÓD. | MODELO | TIPO DE SUPORTE | QUANTIDADE |
| CD9 | Condensadora 9000 BTUs Inverter | Suporte Condensadora - 40 cm | 1 |
| CD12 | Condensadora 12000 BTUs Inverter | Suporte Condensadora - 40CM | 6 |
| EH9 | Evaporadora Hiwall 9000 BTUs | - | 1 |
| EH12 | Evaporadora Hiwall 12000 BTUs | - | 6 |

| CLI - Quantidade Cabos Elétricos PP (m) | |
|---|-------|
| Cabo PP#4x2,5mm² | 32,78 |

| CLI - Quantidade Tubulações Cobre + Isolamento | | | | | | |
|--|-------|-------|-------|-------|-------|------|
| Ø1/4" | Ø3/8" | Ø1/2" | Ø5/8" | Ø3/4" | Ø7/8" | Ø1" |
| 32,78 | 4,41 | 28,37 | 0,00 | 0,00 | 0,00 | 0,00 |

| TABELA DE REVISÃO | | | | |
|-------------------|------|-----------|---------|-----------|
| NÚM. | DATA | DESCRIÇÃO | REVISÃO | ALTERAÇÃO |
| | | | | |

| | |
|-----------|--|
| APROVAÇÃO | <p>PREFEITURA MUNICIPAL DE PORTO MURTINHO SETOR DE APROVAÇÃO DE PROJETOS PROJETO APROVADO</p> <p>ANALISTA:</p> |
|-----------|--|

| | | | |
|---|---|--|---|
| | | <p>PREFEITURA MUNICIPAL DE PORTO MURTINHO OPERAÇÃO AMPLIAÇÃO PSF CAACUPÉ</p> | |
| <p>LOCAL: RUA LUIZ DE ALBUQUERQUE</p> | <p>COORDENADAS: 21°42'36,06"S 57°53'20,00"O</p> | <p>DATA: NOVEMBRO/2025</p> | <p>ÁREA CONSTRUÍDA: 441,09 m²</p> <p>ÁREA DO TERRENO: 1.250,00 m²</p> |
| <p>RESPONSÁVEL TÉCNICO DO PROJETO: DEMÉTRIO KUFNER JUNIOR</p> | <p>PREFEITO: NELSON CINTRA RIBEIRO</p> | <p>CREA nº 68.517/MS</p> | <p>CNPJ 03.107.538/0001-32</p> |
| <p>CONTEÚDO: PLANTA BAIXA GERAL, LEGENDA E TABELAS</p> | | <p>ESCALA: Como indicado</p> | <p>FOLHA: 01/01</p> |