

Relação do aço

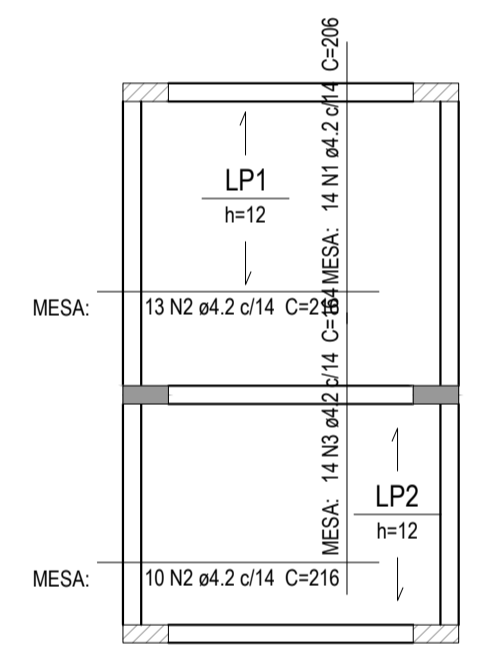
AÇO	N	DIAM (mm)	QUANT	C.UNIT (cm)	C.TOTAL (cm)
CA60	1	5.0	531	51	27081
VP1	2	5.0	79	71	5609
VP4	3	5.0	5	152	760
VP9	4	6.3	2	606	1212
VP10	5	6.3	2	610	1220
VP11	6	6.3	2	622	1244
VP12	7	6.3	2	647	1294
VP13	8	6.3	14	216	3024
VP14	9	6.3	2	255	510
VP15	10	6.3	4	241	964
VP16	11	6.3	2	187	374
	12	6.3	2	203	406
	13	6.3	2	656	1312
	14	6.3	2	681	1362
	15	6.3	2	519	1038
	16	6.3	2	533	1066
	17	6.3	2	377	754
	18	6.3	2	381	762
	19	6.3	2	527	1054
	20	6.3	2	541	1082
	21	6.3	2	129	258
	22	6.3	2	137	274
	23	6.3	4	381	1524
	24	6.3	4	403	1612
	25	6.3	2	475	950
	26	6.3	2	491	982

Resumo do aço

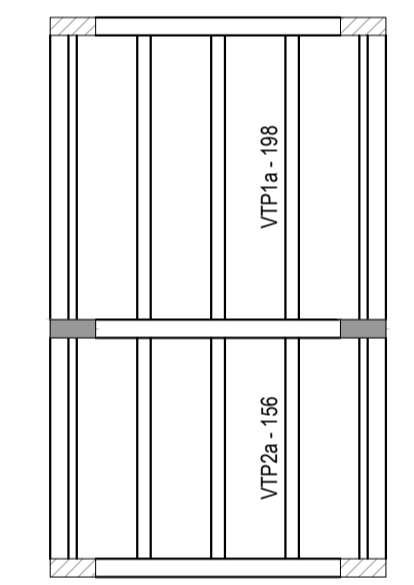
AÇO	DIAM (mm)	C.TOTAL (m)	QUANT (Barras)	PESO (kg)
CA50	6.3	242.8	21	59.4
CA60	5.0	334.5	-	51.6
PESO TOTAL (kg)				
CA50				59.4
CA60				51.6

Volume de concreto (C-25) = 1.32 m³
Área de forma = 26.4 m²

1 ARMAÇÃO DAS VIGAS DE PLATBANDA
ESCALA INDICADA



2 ARMAÇÃO POSITIVA DAS LAJES DO PAVIMENTO PLATBANDA
1:50



3 PLANTA DE VIGOTAS PRÉ-MOLDADAS
1:50

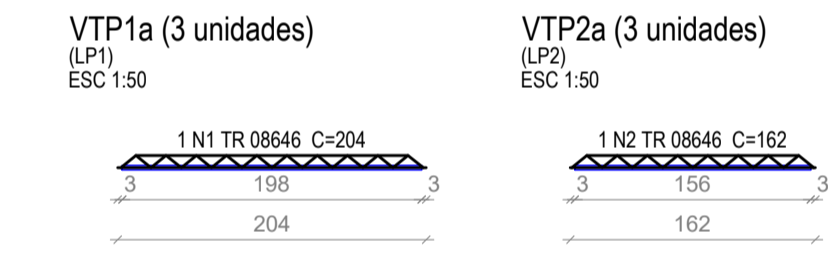
Relação do aço

AÇO	N	DIAM (mm)	QUANT	C.UNIT (cm)	C.TOTAL (cm)
CA60	1	4.2	14	206	2884
	2	4.2	23	216	4968
	3	4.2	14	164	2296

Resumo do aço

AÇO	DIAM (mm)	C.TOTAL (m)	QUANT (Barras)	PESO (kg)
CA60	4.2	101.5	23	11
PESO TOTAL (kg)				
CA60				11

Volume de concreto (C-25) = 0.32 m³



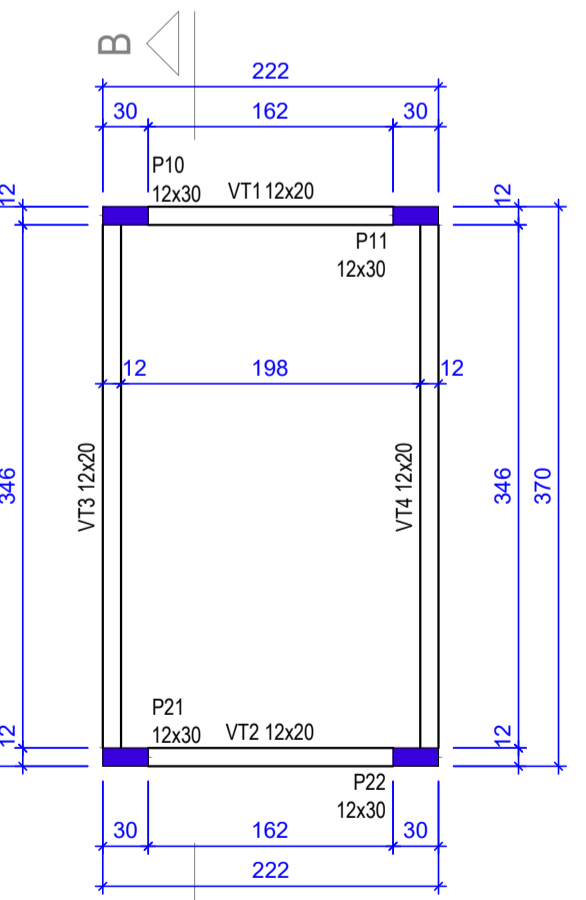
4 ARMAÇÃO DAS VIGOTAS DAS LAJES DE PLATBANDA
ESCALA INDICADA

Relação do aço

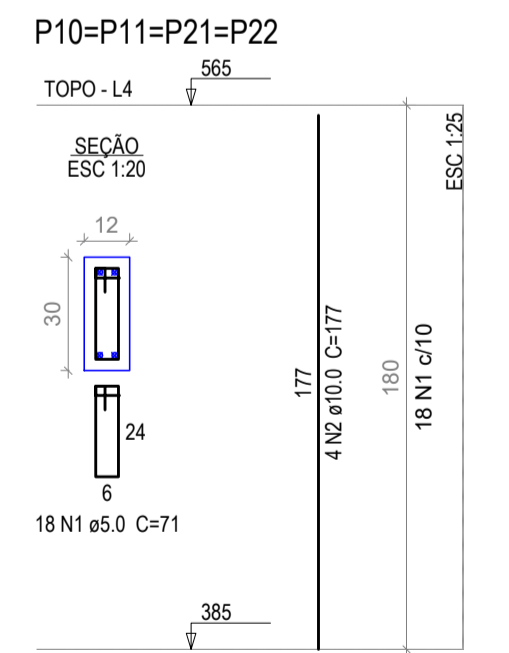
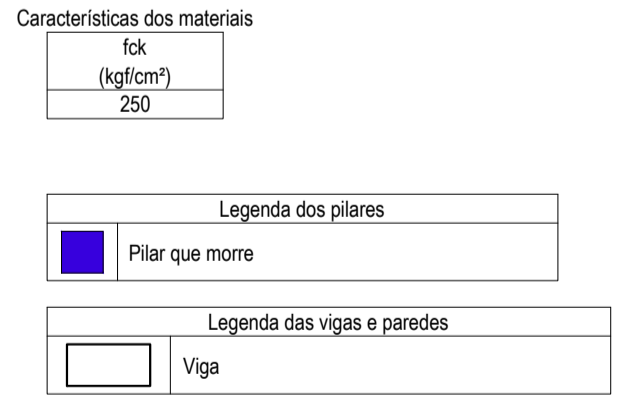
AÇO	N	DIAM (mm)	QUANT	C.UNIT (cm)	C.TOTAL (cm)
CA60	1	TR 08646	3	204	612
	2	TR 08646	3	162	486

Resumo do aço

AÇO	DIAM (mm)	C.TOTAL (m)	QUANT (Barras)	PESO (kg)
CA60	TR 08646	11	-	10.6
PESO TOTAL (kg)				
CA60				10.6



5 FORMA DO PAVIMENTO TOPO (NÍVEL 565)
1:50



6 ARMAÇÃO DOS PILARES ATÉ TOPO
ESCALA INDICADA

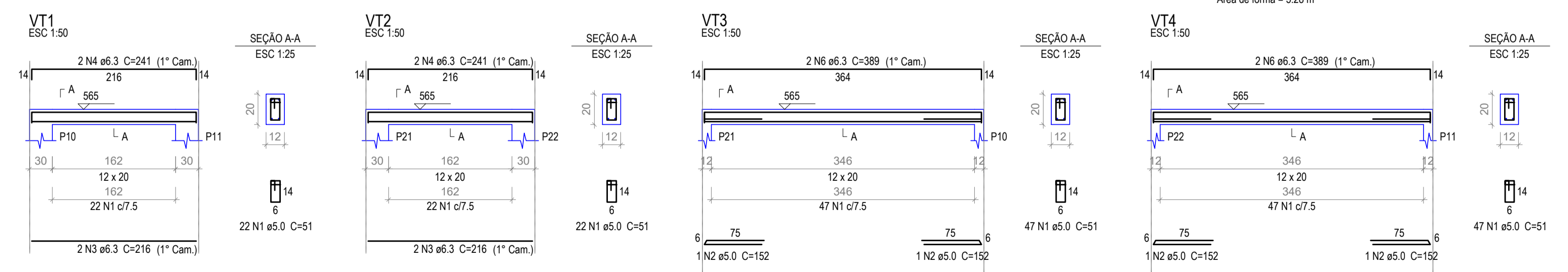
Relação do aço

AÇO	N	DIAM (mm)	QUANT	C.UNIT (cm)	C.TOTAL (cm)
CA60	1	5.0	72	71	5112
CA50	2	10.0	16	177	2832

Resumo do aço

AÇO	DIAM (mm)	C.TOTAL (m)	QUANT (Barras)	PESO (kg)
CA50	10.0	28.4	3	17.5
CA60	5.0	51.2	-	7.9
PESO TOTAL (kg)				
CA50				17.5
CA60				7.9

Volume de concreto (C-25) = 0.26 m³
Área de forma = 6.05 m²



7 ARMAÇÃO DAS VIGAS DE TOPO
ESCALA INDICADA

TABELA DE REVISÃO

NÚM.	DATA	DESCRIÇÃO	REVISÃO	ALTERAÇÃO

APROVAÇÃO

PREFEITURA MUNICIPAL DE PORTO MURTINHO
SECTOR DE APROVAÇÃO DE PROJETOS
PROJETO APROVADO
ANALISTA: _____

PREFEITURA MUNICIPAL DE PORTO MURTINHO
OBRA: **AMPLIAÇÃO PSF CAACUPÉ**

LOCAL: RUA LUIZ DE ALBUQUERQUE

VISTO/CONVENI: _____ DATA: NOVEMBRO/2025 ÁREA CONSTRUIDA: 441,090 m² ÁREA DO TERRENO: 1250,000 m²

COORDENADAS: 21°42'36.05"S 57°52'20.00"W

RESPONSÁVEL TÉCNICO EM PROJETO: FÁBIO MARQUES RIBEIRO PREFEITO: NELSON CINTRA RIBEIRO

CREA nº 15.276/MS CNPJ 03.107.539/0001-32

CONTEUDO: ARMAÇÃO VIGAS PLATBANDA E TOPO
ARMAÇÃO LAJES DE PLATBANDA
PLANTA DE FÓRMAS TOPO, ARMAÇÃO PILARES ATÉ TOPO

ESCALA COMO INDICADO
DESENHISTA: GUSTAVO BRIAS

FOLHA: **07/07**

ESTRUTURA DE CONCRETO