

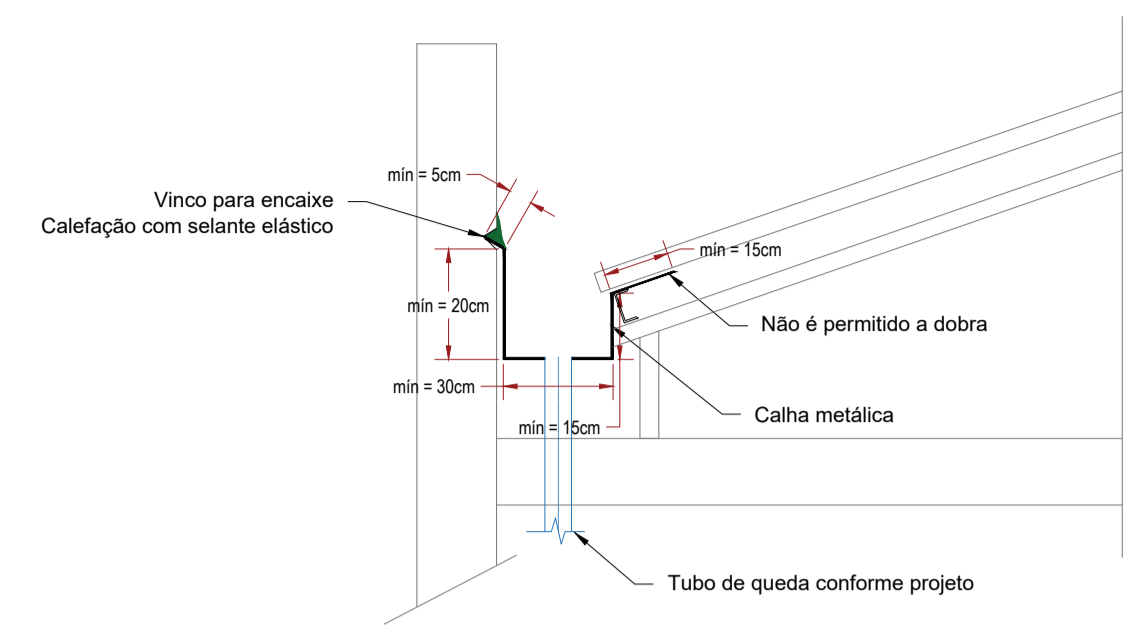
1 PLANTA BAIXA - TERRÉO
1:100

Lista de materiais - TERREO

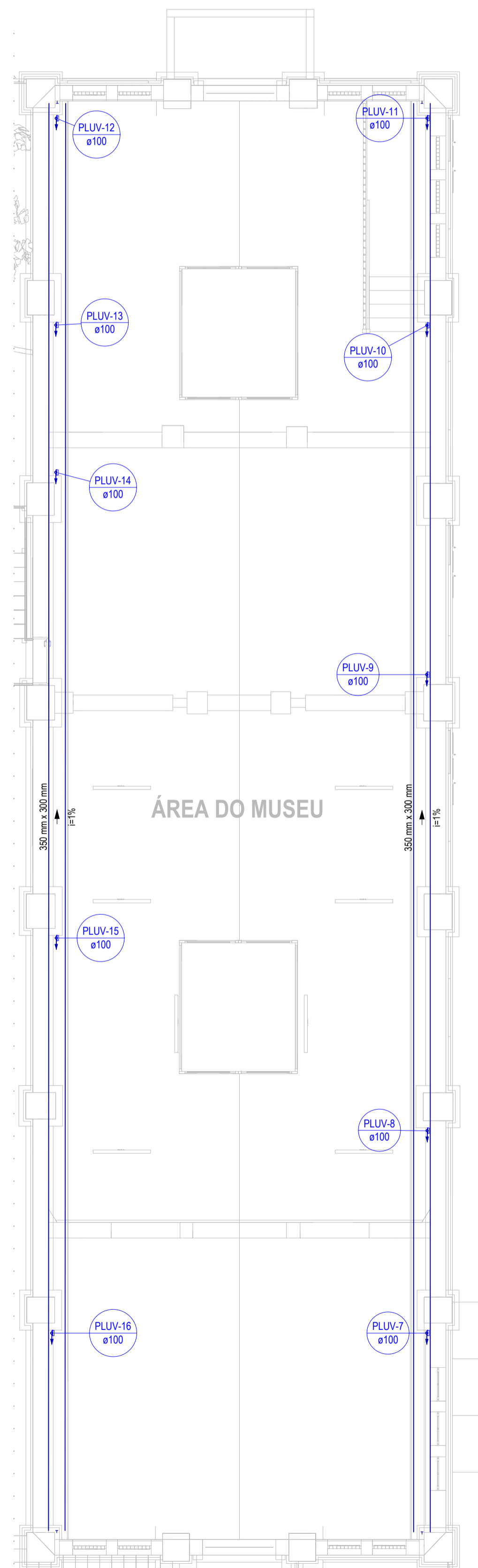
| | |
|---------------------------------------|---------|
| Caixa de Inspeção Esgoto Simples | |
| Alvenaria | |
| CE - 30x 30 cm | 4 pc |
| CE - 40 x 40 cm | 3 pc |
| PVC Coletor de Esgoto | |
| Anel de borracha | |
| 300 mm - 12' | 2 pc |
| Tubo PVC Liso | |
| 300 mm - 12' | 16 m |
| PVC série R | |
| Joelho 45° Série R | |
| 100 mm | 7 pc |
| 150 mm | 2 pc |
| Joelho 90° Série R | |
| 100 mm | 12 pc |
| Luva Série R | |
| 100 mm | 14 pc |
| Pluvial - Tubo PVC série R | |
| 100 mm | 86.63 m |
| 150 mm | 52.17 m |
| Tubo PVC rígido Série R ponta - bolsa | |
| 450 mm | 26.15 m |

Legenda de condutos - TERREO

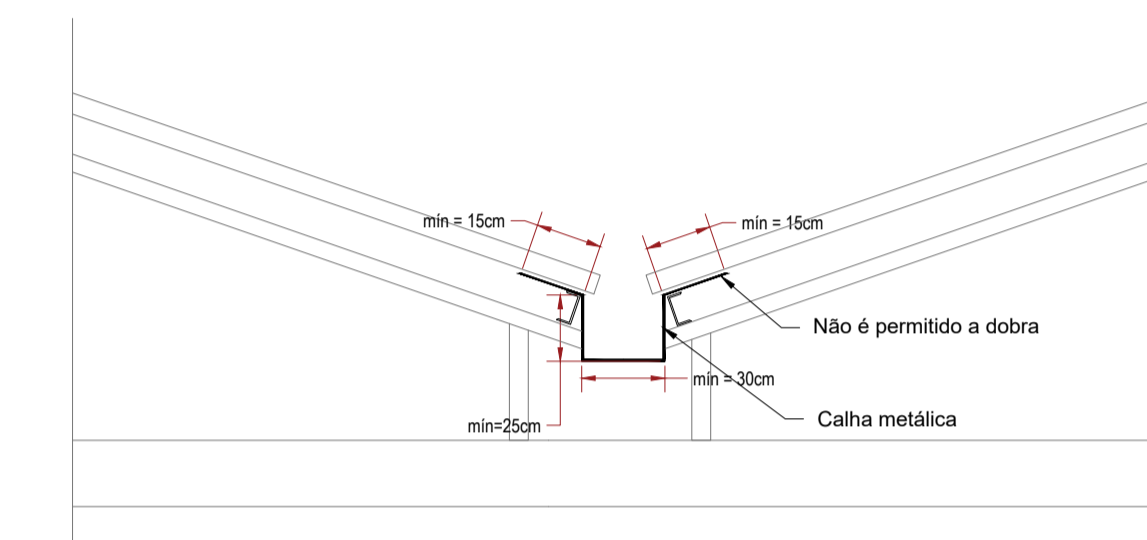
| |
|---------|
| Pluvial |
|---------|



DETALHE - CALHA PAREDE
Sem esc.



2 PLANTA BAIXA - COBERTURA
1:75



DETALHE - CALHA CENTRAL
Sem esc.

Lista de materiais - COBERTURA

| | |
|---------------------------------|---------|
| Pluvial | |
| Calha metálica | |
| Calha em Chapa de Aço número 24 | |
| 350 mm x 300 mm | 60.64 m |
| PVC série R | |
| Luva Série R | |
| 100 mm | 10 pc |
| Pluvial - Tubo PVC série R | |
| 100 mm | 28 m |

Legenda de condutos - COBERTURA

| |
|---------|
| Pluvial |
|---------|

TABELA DE REVISÃO

| NÚM. | DATA | DESCRIÇÃO | REVISÃO | ALTERAÇÃO |
|------|------|-----------|---------|-----------|
| | | | | |

APROVAÇÃO

PREFEITURA MUNICIPAL DE PORTO MURTINHO
SETOR DE PROJETOS
PROJETO APROVADO



ANALISTA

PREFEITURA MUNICIPAL DE PORTO MURTINHO

OBRA: **REVITALIZAÇÃO DO MUSEU DOM JAIME ANÍBAL BARRERA NO MUNICÍPIO DE PORTO MURTINHOMIS**

LOCAL: RUA DR. COSTA MARQUES ESQUINA COM A RUA TEN. ANTÔNIO JOÃO, S/N, CENTRO - PORTO MURTINHOMIS

COORDENADAS: 21°42'11.4"S 57°52'28.6"O

VISTO/CONVÊNIO: DATA: NOVEMBRO/2025 ÁREA CONSTRUÍDA: 407.50 m² ÁREA DO TERRENO: 896.58 m²

RESPONSÁVEL TÉCNICO DO PROJETO: **FÁBIO MARQUES RIBEIRO** PREFEITO: **NELSON CINTRA RIBEIRO**

CREA nº 15.276/MS CNPJ 03.107.539/0001-32

QR CODE

CONTEÚDO: **PLANTA BAIXA COBERTURA - PLANTA BAIXA TERRÉO - LISTA DE MATERIAIS - LEGENDA DE CONDUTOS**

ESCALA COMO INDICADO: **02/02**

DESENHISTA: Eng. Talita Kaefer Ana Flávia

PORTO MURTINHO - 2025 - REVITALIZAÇÃO DO MUSEU DOM JAIME ANÍBAL BARRERA