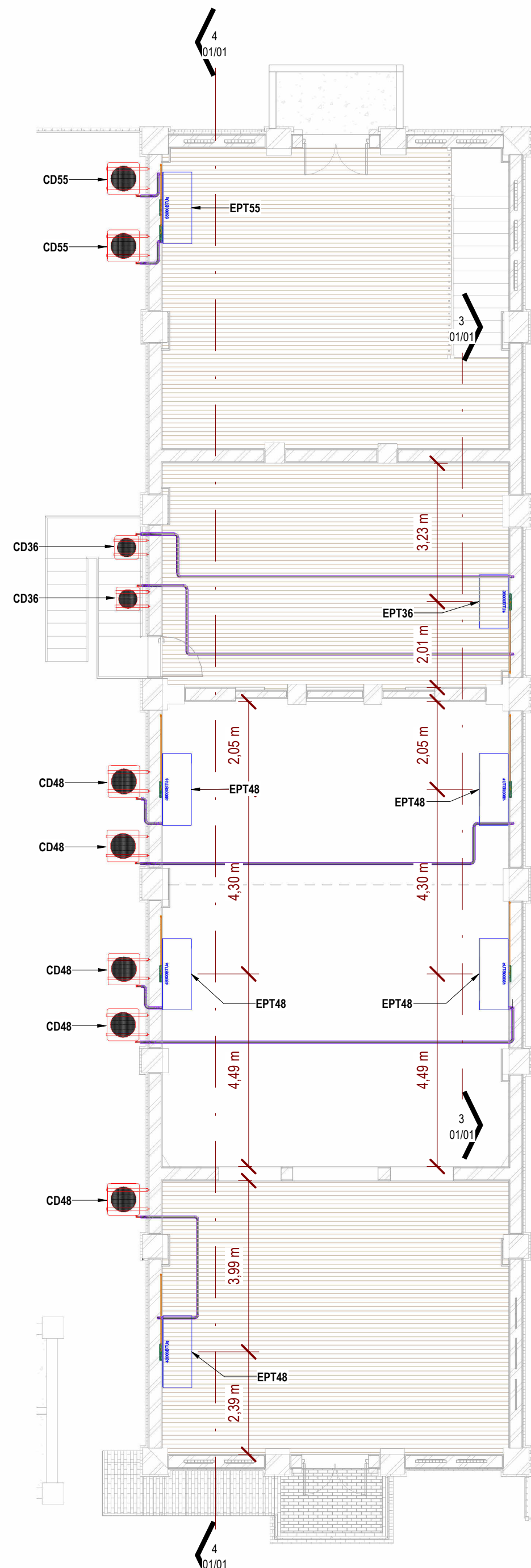
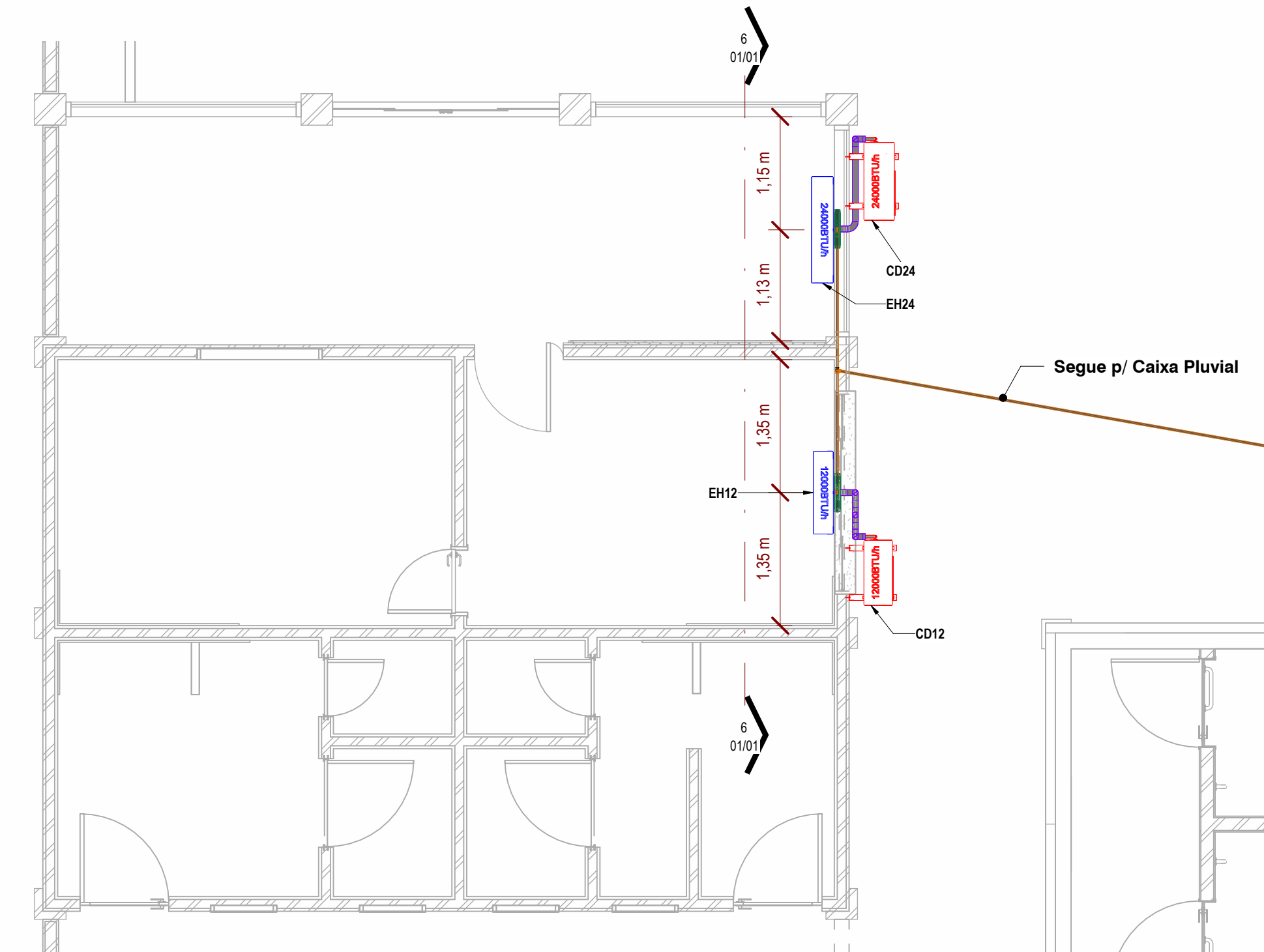


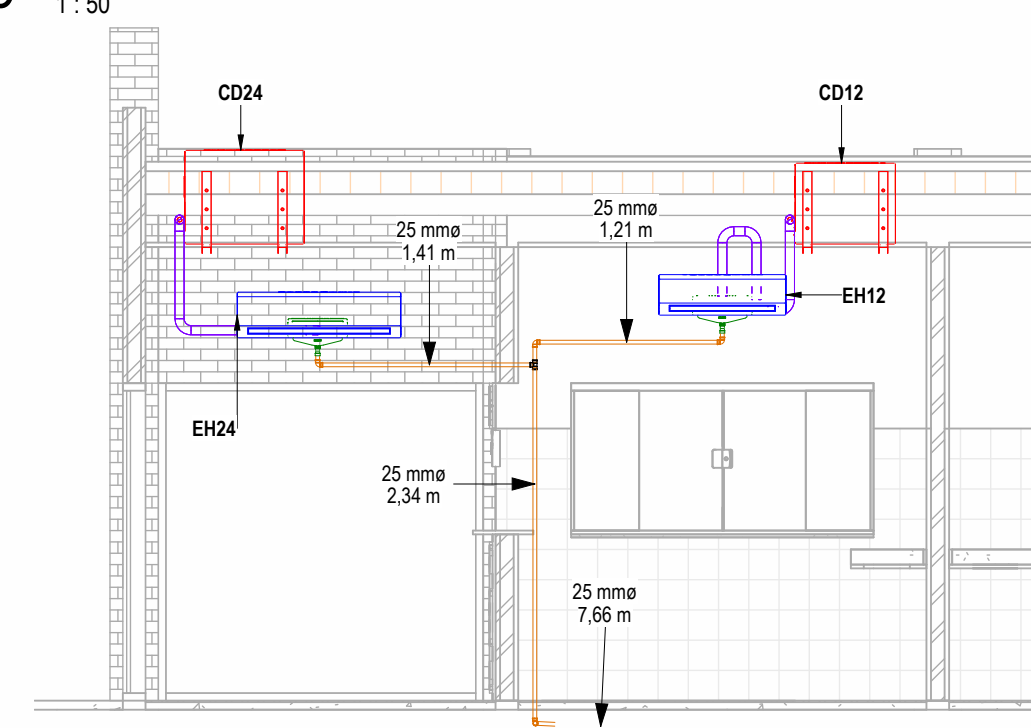
1 PLANTA BAIXA MUSEU
1:100



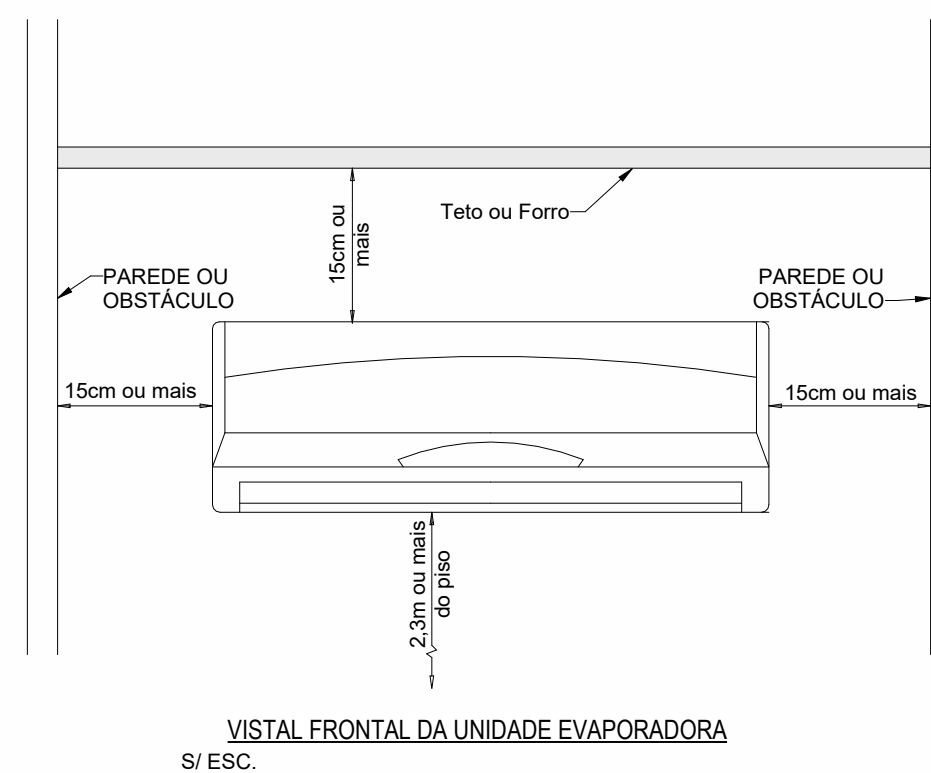
2 PLANTA SUPERIOR MUSEU
1:100



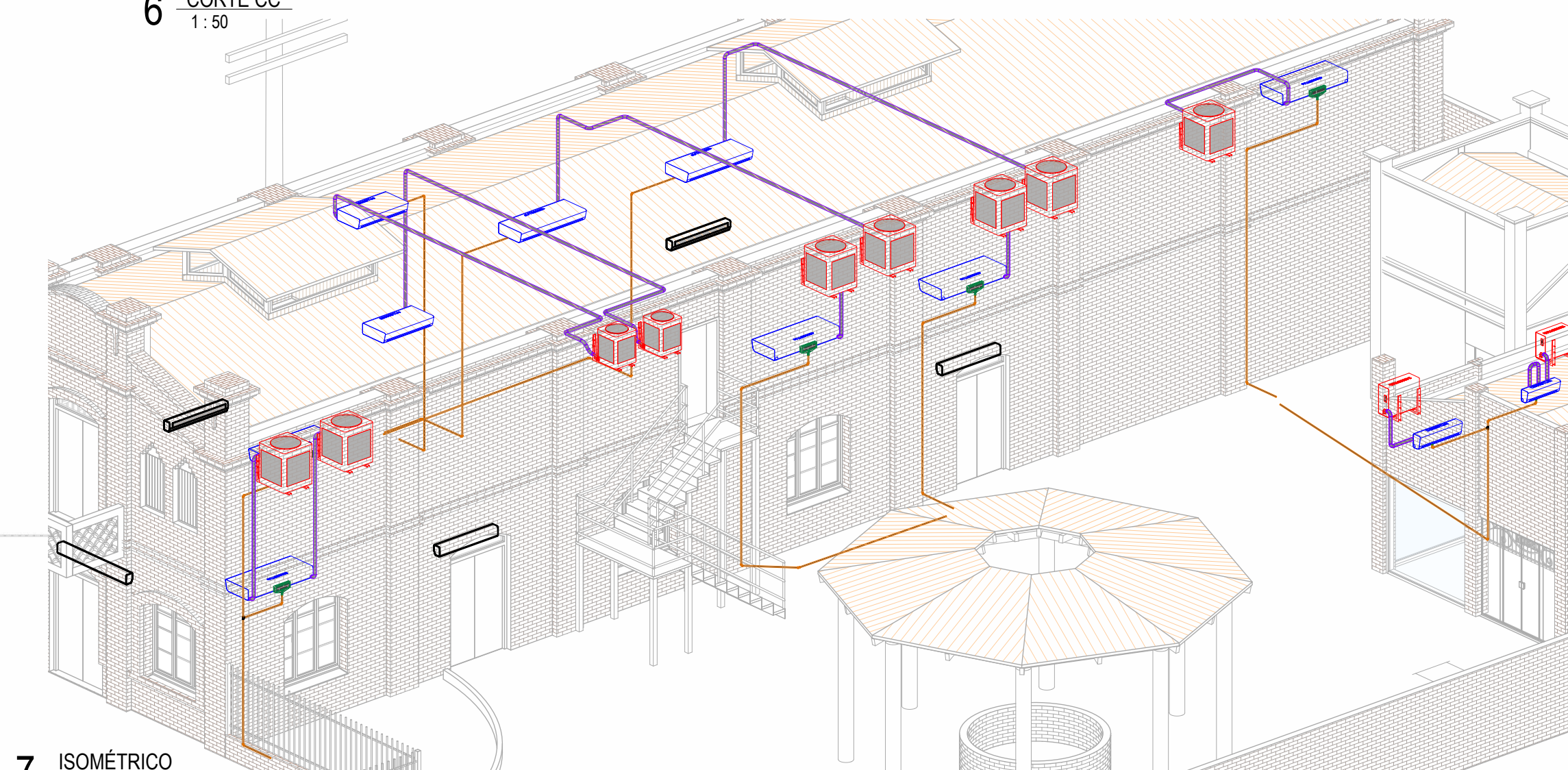
5 PLANTA BAIXA BAR
1:50



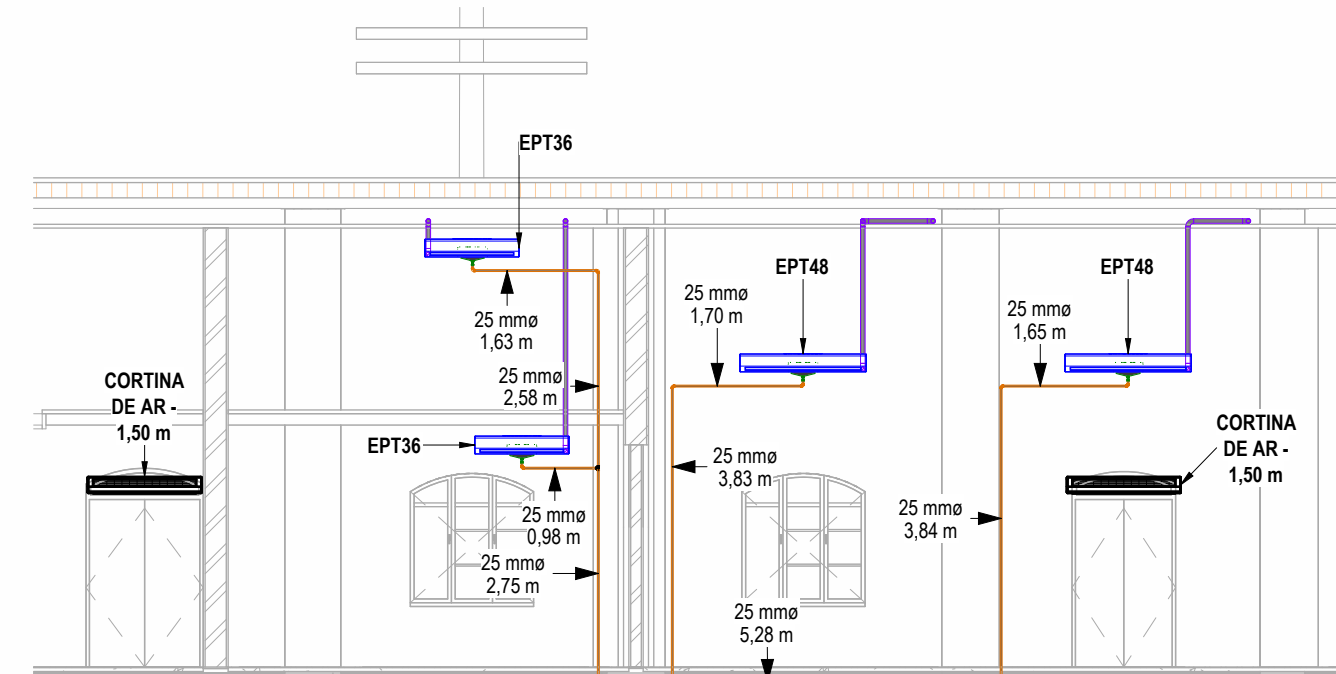
6 CORTE CC
1:50



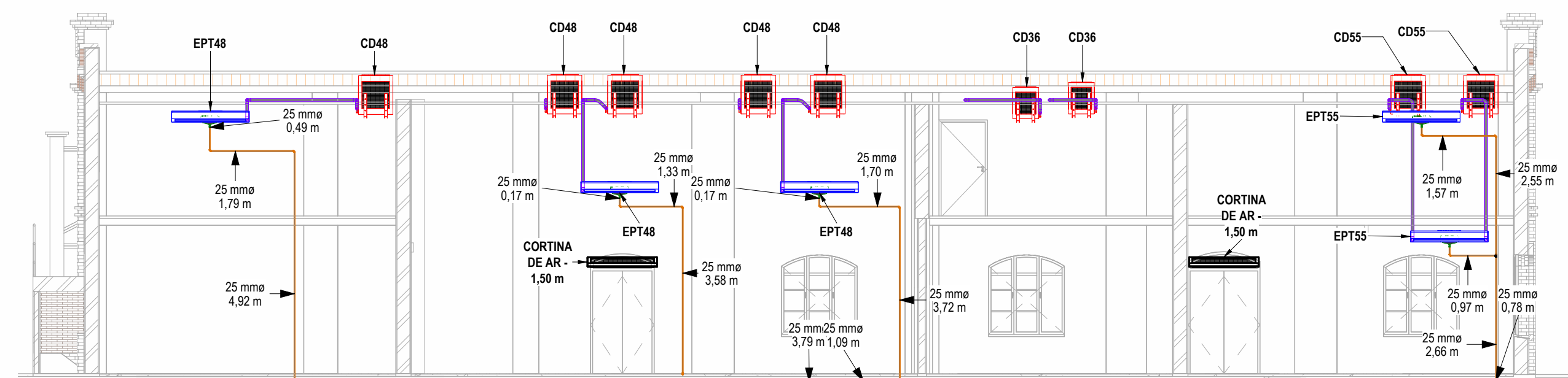
VISTA FRONTAL DA UNIDADE EVAPORADORA
S/ ESC.



7 ISOMÉTRICO



3 CORTE AA
1:100



4 CORTE BB
1:100

DRE - Tabela de Conexão de Tubo		
MODELO	QUANTIDADE	TIPO
LUVA COM BUCHA DE LATÃO	11	20 mm - 25 mm
COTOVELO 90° PVC SOLDÁVEL	1	45° 25 mm
COTOVELO 90° PVC SOLDÁVEL	29	90° 25 mm
Tê Soldável, PVC Marrom	3	Tê 25 mm

DRE - Acessórios de Tubo		
MODELO	MODELO REFERENCIA (LG)	QUANTIDADE
CP	CAIXA DE PASSAGEM P/ SPLIT 35X13X7cm	11

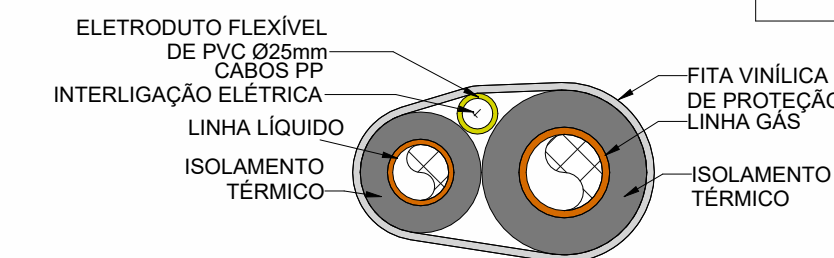
DRE - Quantitativo de Tubos PVC Marrom		
MODELO	TAMANHO	COMPRIMENTO
Tubo PVC Marrom Soldável para Dreno	25 mms	89,52 m

EXA - EQUIPAMENTOS		
CÓD.	MODELO	QUANTIDADE
CORTINA DE AR - 1,50 m	Cortina de Ar 1500mm	4
CORTINA DE AR - 2,00 m	Cortina de Ar 2000mm	1

CLI - Equipamentos			
CÓD.	MODELO	TIPO DE SUPORTE	QUANTIDADE
CD12	Condensadora 12000 BTUs Inverter	Suporte Condensadora - 40CM	1
CD24	Condensadora 24000 BTUs Inverter	Suporte Condensadora - 50 cm	1
CD36	Condensadora 36000 BTUs Inverter	Suporte Condensadora - 60 cm	2
CD48	Condensadora 48000 BTUs Inverter	Suporte Condensadora - 60 cm	5
CD55	Condensadora 55000 BTUs Inverter	Suporte Condensadora - 60 cm	2
CORTINA DE AR - 1,50 m	Cortina de Ar 1500mm		4
CORTINA DE AR - 2,00 m	Cortina de Ar 2000mm		1
EH12	Evaporadora Hiwall 12000 BTUs	-	1
EH24	Evaporadora Hiwall 24000 BTUs	-	1
EPT36	Evaporadora Piso Teto 36000 BTUs		2
EPT48	Evaporadora Piso Teto 48000 BTUs		5
EPT55	Evaporadora Piso Teto 55000 BTUs		2

CLI - Quantitativo Tubulações Cobre + Isolamento						
Ø1/4"	Ø3/8"	Ø1/2"	Ø5/8"	Ø3/4"	Ø7/8"	Ø1"
5,36	86,74	5,36	5,41	0,00	81,33	0,00

CLI - Quantitativo Cabos Elétricos PP (m)	
Cabo PP#4x2,5mm ²	92,09



DETALHE DAS TUBULAÇÕES DE INTERLIGAÇÃO
REDE FRIGORÍGENA



LEGENDA

- CONDENSADORAS
- EVAPORADORAS
- LINHA FRIGORÍGENA
- DRENO

NOTAS

- 1- Todas as instalações devem obedecer as normas NBR 7256, 16401-1, 16401-2 e 16402-3.
- 2- Todas as ligações elétricas das condensadoras devem obedecer as dimensões recomendadas por cada fabricante.
- 3- Todas as condensadoras deverão ser fixadas em seus suporte sobre borrachas antivibração.
- 4- Os equipamentos deverão ser instalados conforme as instruções de cada fabricante.
- 5- Todas as marcas de equipamentos aqui listados são somente de referência, sendo possível a aquisição de qualquer marca que atenda as especificações da referência.
- 6- Todas as linhas de dreno horizontal deverão de ter no mínimo 1% de declínio.
- 7- Todas as medidas devem ser medidas in loco.

TABELA DE REVISÃO			
NÚM.	DATA	DESCRIÇÃO	REVISÃO / ALTERAÇÃO

APROVAÇÃO

PREFEITURA MUNICIPAL DE PORTO MURTINHO
SETOR DE PROJETOS
PROJETO APROVADO

ANALISTA

PREFEITURA MUNICIPAL DE PORTO MURTINHO

OBRA: REVITALIZAÇÃO DO MUSEU DOM JAIME ANÍBAL BARRERA NO MUNICÍPIO DE PORTO MURTINHO/MS

LOCAL: RUA DR. COSTA MARQUES ESQUINA COM A RUA TEN. ANTONIO JOÃO, S/N, CENTRO - PORTO MURTINHO/MS

COORDENADAS: 21°42'11,4"S 57°53'28,6"O

DATA: NOVEMBRO/2025

ÁREA CONSTRUÍDA: 407,50 m²

ÁREA DO TERRENO: 896,58 m²

RESPONSÁVEL TÉCNICO DO PROJETO: DEMÉTRIO KUFNER JUNIOR

PREFEITO: NELSON CINTRA RIBEIRO

CREA Nº 68.517/MS

CNPJ 03.107.538/0001-32

QR CODE

CONTEÚDO: PLANTA BAIXA MUSEU, PLANTA SUPERIOR MUSEU, PLANTA BAIXA BAR, CORTES, TABELA E DETALHES

ESCALA: Como indicado

FOLHA: 01/01

DESENHISTA: RAFAEL NUNES