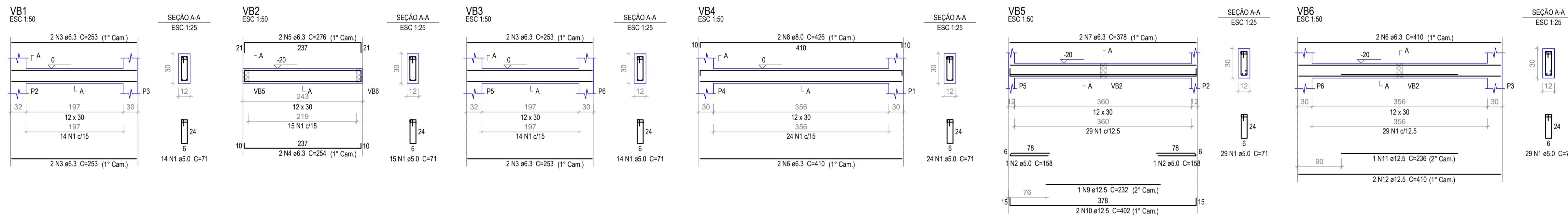


Características dos materiais
fck
(kgf/cm²)
250

Legenda dos pilares
Pilar que passa

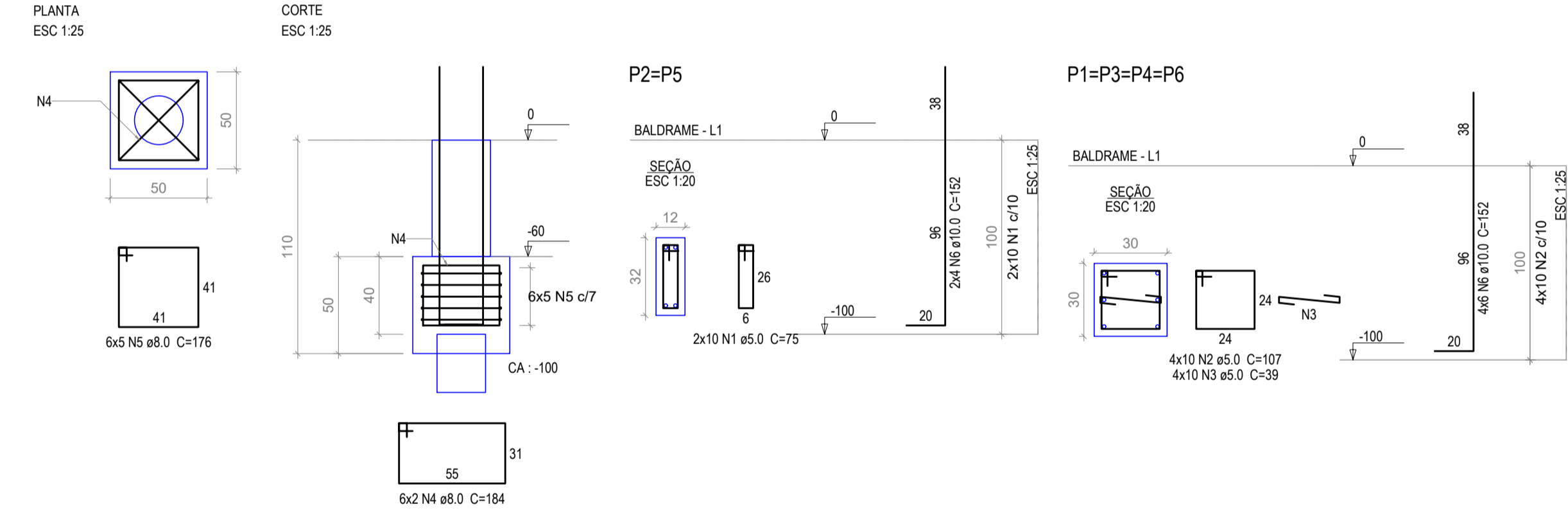
Legenda das vigas e paredes
Viga

1 FORMA DO PAVIMENTO BALDRAME (NÍVEL 0)
1:50



2 ARMAÇÃO DAS VIGAS BALDRAME
ESCALA INDICADA

B1=B2=B3=B4=B5=B6
1xD25 C=3m



3 ARMAÇÃO DOS BLOCOS DE FUNDAÇÃO
ESCALA INDICADA

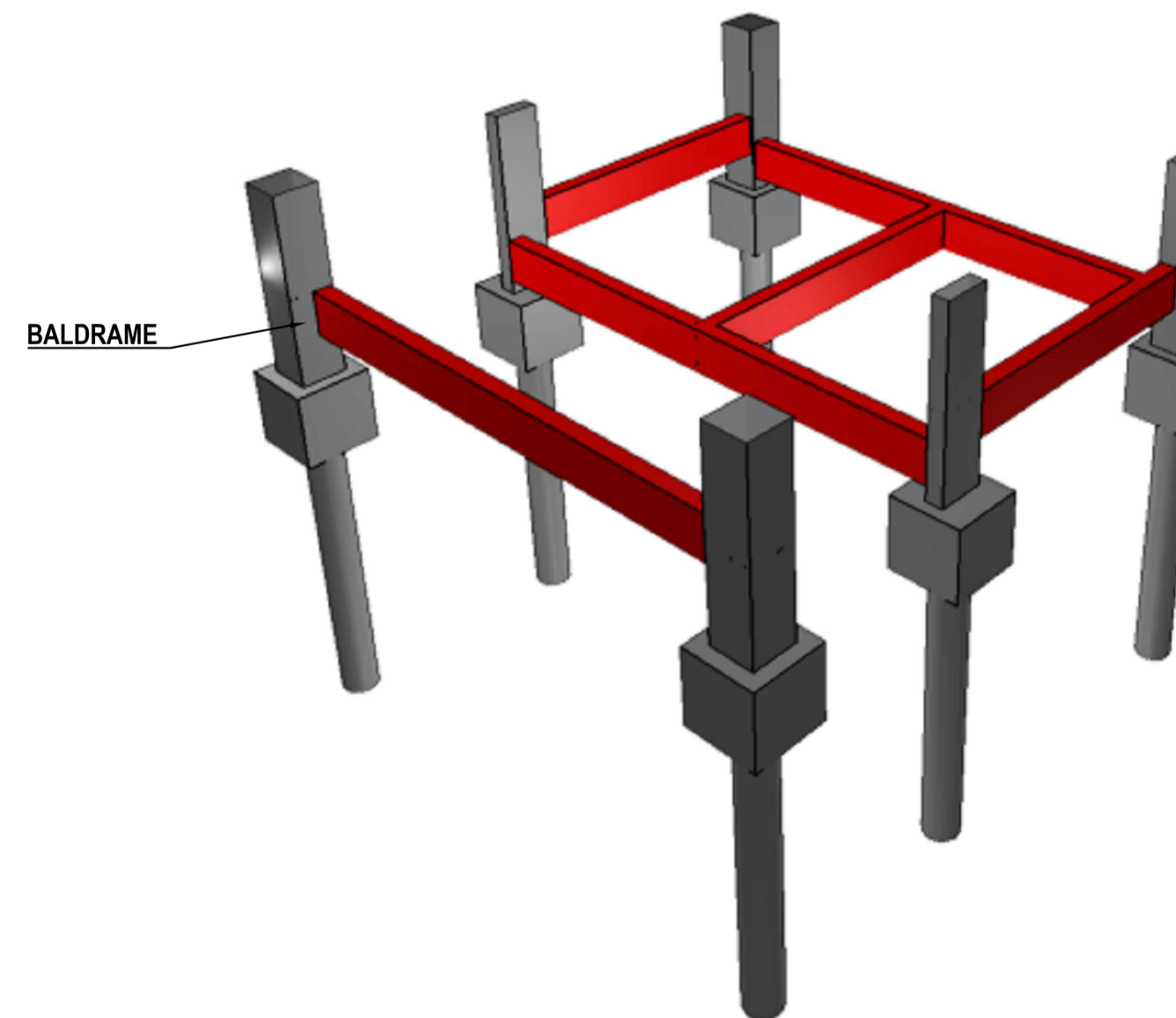
Relação do aço - BLOCOS DE FUNDAÇÃO

AÇO	N	DIAM (mm)	QUANT	C.UNIT (cm)	C.TOTAL (cm)
CA60	1	5.0	20	75	1500
	2	5.0	40	107	4280
	3	5.0	40	39	1560
CA50	4	8.0	12	184	2208
	5	8.0	30	176	5280
	6	10.0	32	152	4864

Resumo do aço

AÇO	DIAM (mm)	C.TOTAL (m)	QUANT (Barras)	PESO (kg)
CA50	8.0	74.9	7	29.5
	10.0	48.7	5	30
CA60	5.0	73.4	-	11.3
PESO TOTAL (kg)				
CA50				59.5
CA60				11.3

Volume de concreto (C-25) = 0.98 m³
Área de forma = 9.94 m²



5 PERSPECTIVA DA OBRA
SEM ESCALA

NOTAS GERAIS

- MEIDAS EM CENTÍMETROS, NÍVEIS EM METROS.
VERIFICAR MEDIDAS NA OBRA.
N.A. QUOM VER PROJETO DE ARQUITETURA.
AS COORDENADAS DE LOCAÇÃO ESTÃO REFERENCIADAS COM A EDIFICAÇÃO EXISTENTE.
É DE RESPONSABILIDADE DA CONSTRUTORA A CORRETA APLICAÇÃO DESTE PROJETO E DAS RECOMENDAÇÕES NELE CONTIDAS PODENDO O RESPONSÁVEL TÉCNICO PELAS OBRAS EFETUAR ADEQUAÇÕES QUANDO NECESSÁRIO, DEVIDO A EVENTUAIS SITUAÇÕES NÃO EXISTENTES NA FASE DO PROJETO, DESDE QUE NÃO SEJAM ALTERAÇÕES CONSIDERADAS SUBSTANCIAIS QUE INTERFERAM NO DIMENSIONAMENTO ESTRUTURAL.
MATERIAIS PARA ESTRUTURA DE CONCRETO ARMADO:
• CONCRETO DE REGULARIZAÇÃO - FCK (28) > 25 MPa
• CONCRETO ESTRUTURAL CLASSE C25 - AGRESSIVIDADE MODERADA: FCK(28)≥25MPa - CONSUMO MÍNIMO DE CIMENTO: 300 KG/M³
• MÓDULO DE ELASTICIDADE NBR 6118:2014: Ecs=26.07GPa
• AÇO: CA-50 E CA-60
- AS BASES DEVERÃO SER ASSENTADAS EM TERRENO ISENTO DE CAMADA MOLE, COM COMPACTAÇÃO MECÂNICA, REGULARIZADA.
 - EM CASO DE DIVERGÊNCIAS ENTRE O REPRESENTADO NESTE PROJETO E A SITUAÇÃO DE CAMPO DEVERÃO SER FEITOS OS AJUSTES NECESSÁRIOS NO CAMPO.
 - PROBLEMAS AJUSTES PODERÃO SER FEITOS NA OBRA PELA CONSTRUTORA, AJUSTES CONSIDERADOS COMO ALTERAÇÃO SUBSTANCIAL EM RELAÇÃO AO DEFINIDO NO PROJETO DEVERÃO SER SOLICITADOS JUNTO AO PROJETISTA.
 - ESTE PROJETO FOI ELABORADO COM BASE NA NBR 6118:2014, NBR 6120:2019, NBR 12220:19.
 - DEVERÃO SER OBEDECIDAS RIGOROSAMENTE TODAS AS INDICAÇÕES ESTABELECIDAS NA NORMA NBR 6118:2014 - EXECUÇÃO DE ESTRUTURAS DE CONCRETO ARMADO E PROTENDIDO E NBR 14831:2004 - EXECUÇÃO DE ESTRUTURAS DE CONCRETO.
 - COBRIMENTO DE ARMADURA NÃO MENOR QUE O DIÂMETRO DA BARRA E CONFORME NBR 6118:2014.
 - PRAZO PARA RETIRADA DE FORMAS (SEM CONDIÇÕES NORMAIS), NÃO ANTES DE:
 - FACES LATERAIS: 3 DIAS
 - FACES INFERIORES COM PONTELETES BEM ALCANÇADOS E ESPAÇADOS: 14 DIAS
 - FACES INFERIORES SEM PONTELETES: 28 DIAS
 - TEMPO MÍNIMO DE CURA DO CONCRETO: 7 DIAS
 - AS BARRAS DA ARMADURA DEVERÃO SER MANTIDAS COM SEGURANÇA NOS LUGARES PREVISTOS DURANTE O LANÇAMENTO E O ADENSAMENTO DO CONCRETO. USAR ESPAÇADORES ADEQUADOS PARA GARANTIR O COBRIMENTO DE CONCRETO.
 - CONFIRAR TODAS AS MEDIDAS ANTES DO CORTE, DOBRAMENTO E MONTAGEM DAS ARMADURAS.
 - CURA - A PROTEÇÃO CONTRA SECAGEM PREMATURA, PELO MENOS 10 DIAS APÓS LANÇAMENTO DO CONCRETO, PODERÁ SER FEITA MANTENDO-SE UMEDECIDA A SUPERFÍCIE OU PROTEGENDO-SE COM PELÍCULA IMPERMEÁVEL.
 - PROIBIDO O USO DE ADITIVOS QUE CONTENHAM CLORETO.
 - AS FORMAS DEVERÃO ESTAR MOLHADAS ANTES DA CONCRETAGEM.

Relação do aço - VIGAS BALDRAME

AÇO	N	DIAM (mm)	QUANT	C.UNIT (cm)	C.TOTAL (cm)
CA60	1	5.0	125	71	8875
	2	5.0	2	158	316
CA50	3	6.3	8	253	2024
	4	6.3	2	254	508
	5	6.3	2	276	552
	6	6.3	4	410	1640
	7	6.3	2	378	756
	8	8.0	2	426	852
	9	12.5	1	232	232
	10	12.5	2	402	804
	11	12.5	1	236	236
	12	12.5	2	410	820

Resumo do aço

AÇO	DIAM (mm)	C.TOTAL (m)	QUANT (Barras)	PESO (kg)
CA50	6.3	54.8	5	13.4
	8.0	8.6	1	3.4
	12.5	21	2	20.2
CA60	5.0	92	-	14.2
PESO TOTAL (kg)				
CA50				36.9
CA60				14.2

Volume de concreto (C-25) = 0.61 m³
Área de forma = 12.22 m²

TABELA DE REVISÃO			
NUM.	DATA	DESCRIÇÃO	REVISÃO / ALTERAÇÃO

APROVAÇÃO

PREFEITURA MUNICIPAL DE PORTO MURTINHO
SETOR DE PROJETOS
PROJETO APROVADO

ANALISTA

PREFEITURA MUNICIPAL DE PORTO MURTINHO

OBRA: **REVITALIZAÇÃO DO MUSEU DOM JAIME ANÍBAL BARRERA NO MUNICÍPIO DE PORTO MURTINHO/MS**

LOCAL: RUA DR. COSTA MARQUES ESQUINA COM A RUA TEN. ANTÔNIO JOÃO, S/N, CENTRO - PORTO MURTINHOS/MS

COORDENADAS: 21°42'11.4"S 57°52'28.6"O

VISTO/CONVENIO: DATA: 11/11/2025 ÁREA CONSTRUDA: 407.500 m² ÁREA DO TERRENO: 896.580 m²

RESPONSÁVEL TÉCNICO DO PROJETO: **FÁBIO MARQUES RIBEIRO** PREFEITO: **NELSON CINTRA RIBEIRO**

CREA nº 15.276/MS CNPJ 03.107.539/0001-32

CONTEUDO: **PLANTA DE FÓRMAS BALDRAME ARMAÇÃO VIGAS BALDRAME E BLOCOS DE FUNDAÇÃO CORTE A**

ESCALA: **COMO INDICADO** FOLHA: **02/03**

DESENHISTA: **GUSTAVO BRUNS**

ESTRUTURA DE CONCRETO