

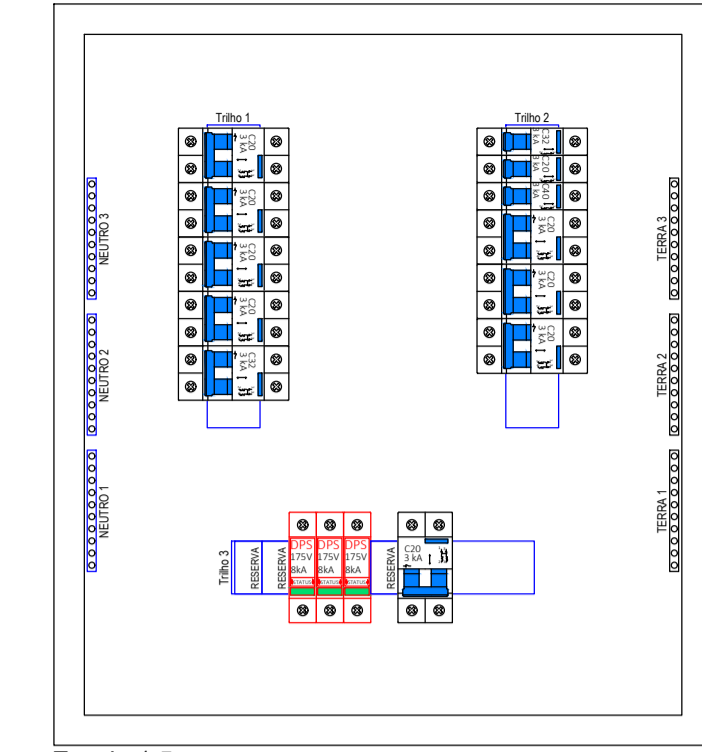
Potência instalada (W)	
R	3366
S	3346
T	3720
Total	10432

Quadro de Cargas (QD3) - TÉRREO																																				
Circuito	Descrição	Esquema	Método de inst.	Tensão (V)	Iluminação (W)								Tomadas (W)								Pot. total (VA)	Fases	Pot. - R (W)	Pot. - S (W)	Pot. - T (W)	FCT	FCA	In' (A)	Ip (A)	Seção (mm²)	Ic (A)	Icc (kA)	Disj (A)	dV parc (%)	dV total (%)	Status
					24	36	2	100	120	150	620	1200	2000	2200	192	192	96	96	100	100																
23	ILU - CIRCULAÇÃO BAR, COZINHA E BAR	F+F+T	B1	220 V	2	4															192	192	R+S	72	72	1.00	1.00	0.7	0.7	2.5	24.0	3	20	0.05	3.66	OK
24	ILU - W.C FEM. W.C MASC. E CIRCULAÇÃO	F+F+T	B1	220 V	6																144	144	R+S	72	72	1.00	1.00	0.7	0.7	2.5	24.0	3	20	0.05	3.66	OK
25	TUG - BAR	F+F+T	B1	220 V			3														333	300	R+S	150	150	1.00	1.00	1.5	1.5	2.5	24.0	3	20	0.07	3.69	OK
26	TUG - COZINHA	F+F+T	B1	220 V			3														333	300	R+S	150	150	1.00	1.00	1.5	1.5	2.5	24.0	3	20	0.08	3.70	OK
27	GELADEIRA	F+N+T	B1	127 V				1													133	120	R	120		1.00	1.00	1.0	1.0	2.5	24.0	3	20	0.11	3.73	OK
28	MICROONDAS	F+N+T	B1	127 V					1												689	620	T			1.00	1.00	5.4	5.4	4	32.0	3	32	0.29	3.90	OK
29	FORNO ELÉTRICO	F+N+T	B1	127 V						1											2222	2000	T			1.00	1.00	17.5	17.5	6	41.0	3	40	0.77	4.39	OK
30	TUE - BAR E COZINHA	F+F+T	B1	220 V							2										1333	1200	S+T	600	600	1.00	1.00	3.0	6.1	4	32.0	3	32	0.13	3.74	OK
31	ILU - EMERGÊNCIA	F+F+T	B1	220 V			3														7	6	R+S	3	3	1.00	1.00	0.0	0.0	2.5	24.0	3	20	0.00	3.62	OK
32	FREEZER BAR	F+F+T	B1	220 V				1													167	150	R+S	75	75	1.00	1.00	0.8	0.8	2.5	24.0	3	20	0.04	3.66	OK
33	RESERVA 127	F+N+T	B1	127 V																	500	500	R	500		1.00	1.00	3.9	3.9	2.5	24.0	3	20	0.00	0.00	OK
34	RESERVA 127	F+N+T	B1	127 V																	500	500	R	500		1.00	1.00	3.9	3.9	2.5	24.0	3	20	0.00	0.00	OK
35	RESERVA 220	F+F+T	B1	220 V																	1000	1000	S+T			1.00	1.00	4.5	4.5	2.5	24.0	3	20	0.00	0.00	OK
36	TUE - AR CONDICIONADO 01	F+F+T	B1	220 V								1									2444	2200	R+S	1100	1100	1.00	1.00	11.1	11.1	2.5	24.0	3	20	0.77	4.38	OK
37	TUE - AR CONDICIONADO 02	F+F+T	B1	220 V									1								1333	1200	R+S	600	600	1.00	1.00	6.1	6.1	2.5	24.0	3	20	0.34	3.95	OK
TOTAL					8	4	3	6	1	1	1	1	1	1	1	1	1	1	1	11332	10432	R+S+T	3366	3346	3720											

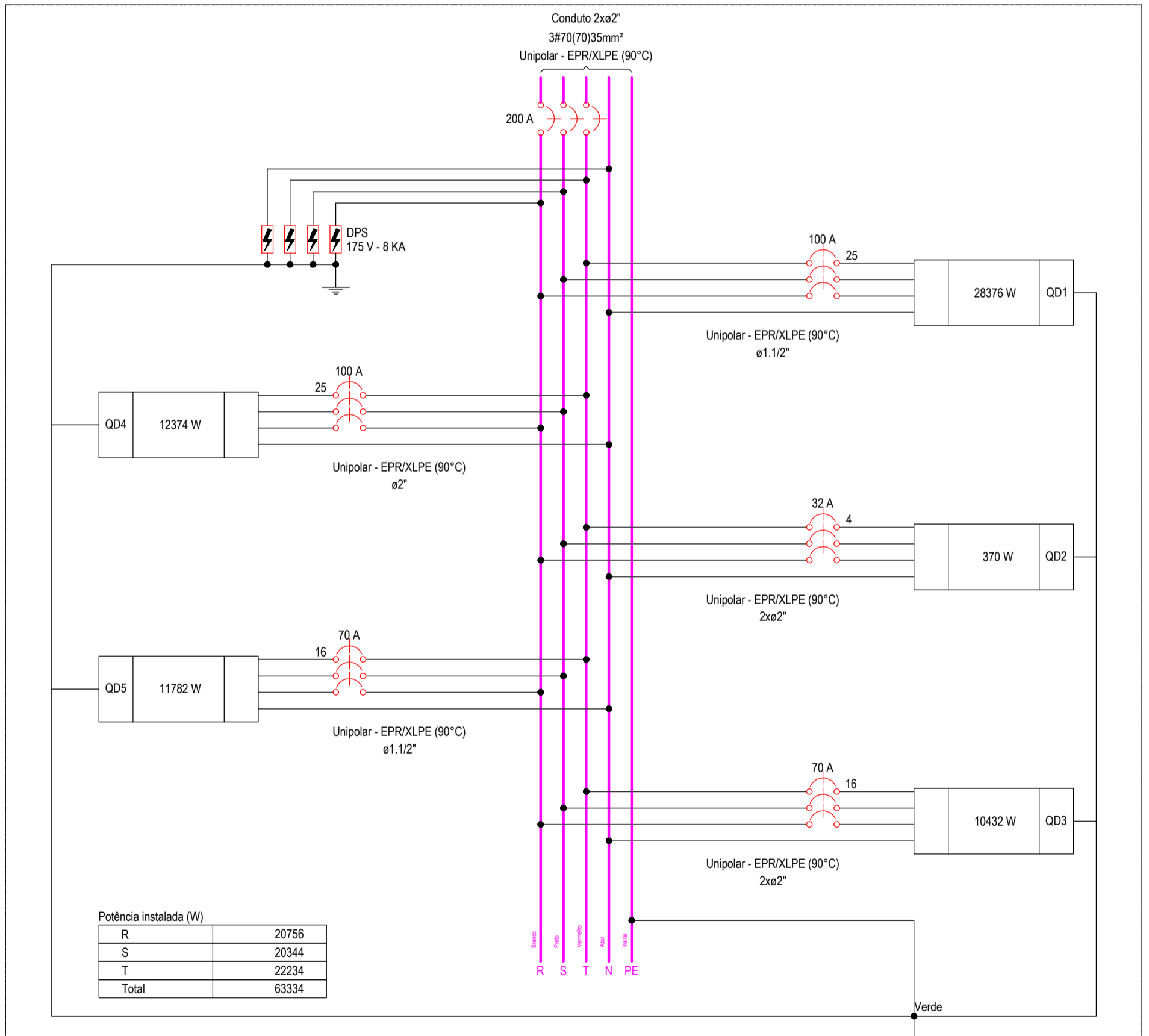
Quadro de Demanda (QD3) - TÉRREO			
Tipo de carga	Potência instalada (kVA)	Fator de demanda (%)	Demanda (kVA)
ENERGISA_Aparelhos de Ar Condicionado Não-residencial	3.78	100.00	3.78
ENERGISA_Fogões elétricos e Fornos elétricos	2.22	100.00	2.22
ENERGISA_Iluminação e TUG's (Restaurante e Similares)	1.00	86.00	0.86
Iluminação e TUG's (Restaurantes e bares)	0.01	100.00	0.01
Iluminação e TUG's (Escritórios e salas comerciais)	2.17	100.00	2.17
Uso Específico	2.16	100.00	2.16
TOTAL			11.19

Quadro de Cargas (QGBT1) - TÉRREO																																					
Circuito	Descrição	Esquema	Método de inst.	Tensão (V)	Iluminação (W)								Tomadas (W)								Pot. total (VA)	Fases	Pot. - R (W)	Pot. - S (W)	Pot. - T (W)	FCT	FCA	In' (A)	Ip (A)	Seção (mm²)	Ic (A)	Icc (kA)	Disj (A)	dV parc (%)	dV total (%)	Status	
					24	36	2	100	120	150	620	1200	2000	2200	28376 <th>28376 <th>9300 <th>9388 <th>9688 <th>1.00 <th>1.00 <th>87.2 <th>87.2 <th>25 <th>101.0 <th>10 <th>100 <th>0.23 <th>2.78 <th>OK </th></th></th></th></th></th></th></th></th></th></th></th></th></th></th>	28376 <th>9300 <th>9388 <th>9688 <th>1.00 <th>1.00 <th>87.2 <th>87.2 <th>25 <th>101.0 <th>10 <th>100 <th>0.23 <th>2.78 <th>OK </th></th></th></th></th></th></th></th></th></th></th></th></th></th>	9300 <th>9388 <th>9688 <th>1.00 <th>1.00 <th>87.2 <th>87.2 <th>25 <th>101.0 <th>10 <th>100 <th>0.23 <th>2.78 <th>OK </th></th></th></th></th></th></th></th></th></th></th></th></th>	9388 <th>9688 <th>1.00 <th>1.00 <th>87.2 <th>87.2 <th>25 <th>101.0 <th>10 <th>100 <th>0.23 <th>2.78 <th>OK </th></th></th></th></th></th></th></th></th></th></th></th>	9688 <th>1.00 <th>1.00 <th>87.2 <th>87.2 <th>25 <th>101.0 <th>10 <th>100 <th>0.23 <th>2.78 <th>OK </th></th></th></th></th></th></th></th></th></th></th>	1.00 <th>1.00 <th>87.2 <th>87.2 <th>25 <th>101.0 <th>10 <th>100 <th>0.23 <th>2.78 <th>OK </th></th></th></th></th></th></th></th></th></th>																	1.00 <th>87.2 <th>87.2 <th>25 <th>101.0 <th>10 <th>100 <th>0.23 <th>2.78 <th>OK </th></th></th></th></th></th></th></th></th>
QD1		3F+N+T	D	220/127 V																	31143	28376	R+S+T	9300	9388	9688	1.00	1.00	87.2	87.2	25	101.0	10	100	0.23	2.78	OK
QD2		3F+N+T	B1	220/127 V																	392	370	R+S+T	200	74	96	1.00	1.00	1.5	1.5	4	37.0	3	32	0.11	2.66	OK
QD3		3F+N+T	D	220/127 V																	11332	10432	R+S+T	3366	3346	3720	1.00	1.00	33.5	33.5	16	79.0	3	70	1.07	3.62	OK
QD4		3F+N+T	D	220/127 V																	13645	12374	R+S+T	4020	3989	4365	1.00	1.00	44.1	44.1	25	101.0	10	100	0.69	3.34	OK
QD5		3F+N+T	D	220/127 V																	12863	11782	R+S+T	3870	3547	4365	1.00	1.00	44.1	44.1	16	79.0	3	70	1.46	4.02	OK
TOTAL																					69376	63334	R+S+T	20756	20344	22234											

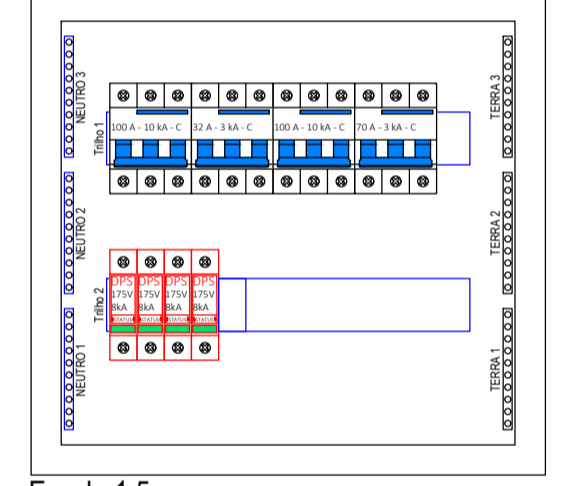
Quadro de Demanda (QGBT1) - TÉRREO			
Tipo de carga	Potência instalada (kVA)	Fator de demanda (%)	Demanda (kVA)
ENERGISA_Aparelhos de Ar Condicionado Não-residencial	39.84	90.00	35.86
ENERGISA_Fogões elétricos e Fornos elétricos	2.22	100.00	2.22
ENERGISA_Iluminação e TUG's (Auditório, Salão de Exposição e Similares)	5.88	86.00	4.88
ENERGISA_Iluminação e TUG's (Garagem, Áreas de Serviço e Similares)	10.00	86.00	8.60
ENERGISA_Iluminação e TUG's (Restaurante e Similares)	1.10	86.00	0.94
Iluminação e TUG's (Restaurantes e bares)	0.01	100.00	0.01
Iluminação e TUG's (Escritórios e salas comerciais)	7.55	100.00	7.55
Uso Específico	2.16	100.00	2.16
TOTAL			62.93



Escala 1:5



Potência instalada (W)	
R	20756
S	20344
T	22234
Total	63334



Escala 1:5

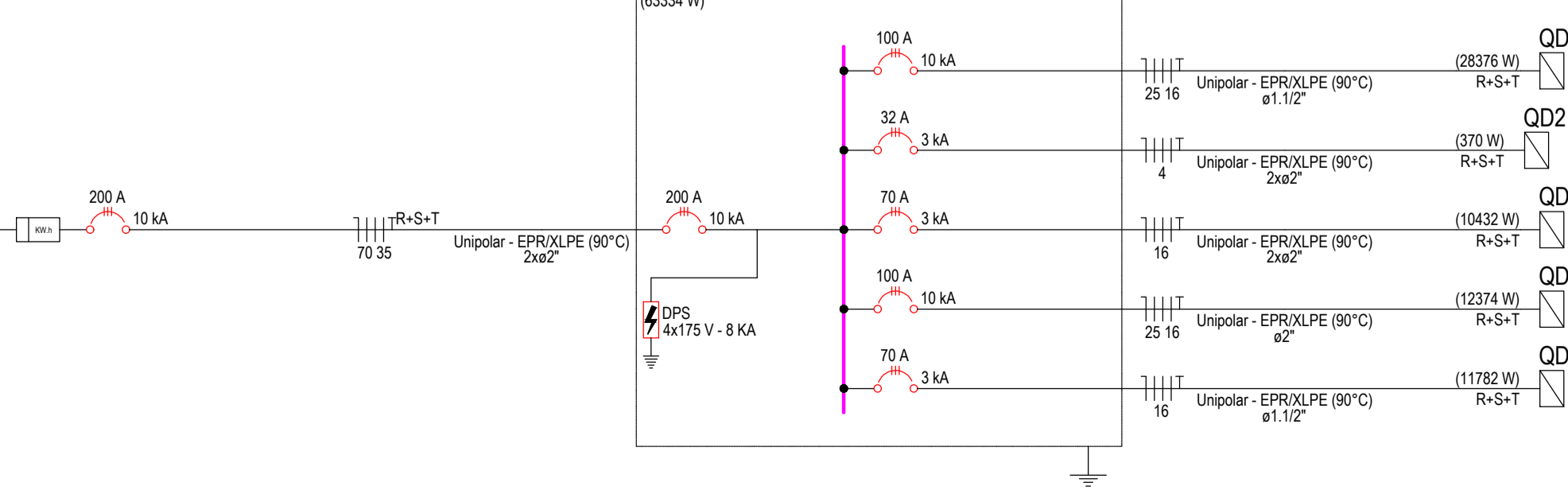


TABELA DE REVISÃO			
NÚM.	DATA	DESCRIÇÃO	ALTERAÇÃO

APROVAÇÃO

PREFEITURA MUNICIPAL DE PORTO MURTINHO
SETOR DE PROJETOS
PROJETO APROVADO

ANALISTA

PREFEITURA MUNICIPAL DE PORTO MURTINHO

OBRA: REVITALIZAÇÃO DO MUSEU DOM JAIME ANÍBAL BARRERA NO MUNICÍPIO DE PORTO MURTINHO/MS

LOCAL: RUA DR. COSTA MARQUES ESQUINA COM A RUA TEN. ANTONIO JOÃO, S/N, CENTRO - PORTO MURTINHOMS

VISTO/CONVENIO: DATA: DEZEMBRO/2025

ÁREA CONSTRUÍDA: 407.50 m²

ÁREA DO TERRENO: 896.58 m²

RESPONSÁVEL TÉCNICO EM PROJETO: FÁBIO MARQUES RIBEIRO

PREFEITO: NELSON CINTRA RIBEIRO

CREA nº 15.276/MS CNPJ 03.107.539/0001-32

CONTEUDO: DIAGRAMA UNIFILAR, DIAGRAMA MULTIFILAR, DENTRE OUTROS ITENS.

ESCALA COMO INDICADO: FOLHA 06/07

DESENHISTA: DOUGLAS

ELÉTRICA