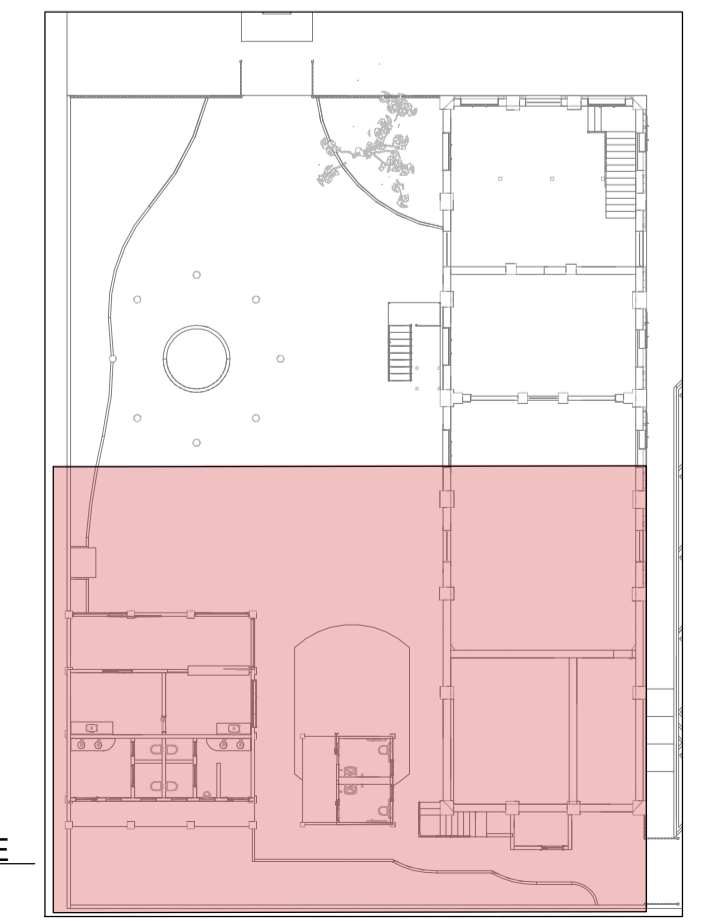


- NOTAS DE PROJETO
1. Para condutos sem indicação de diâmetro, utilizar mangueira corrugada de 3/4".
 2. Os condutos quando enterrados deverão ser do tipo corrugado de polietileno de alta densidade (PEAD).
 3. Para condutores sem indicação de seção, utilizar cabo unipolar de 2,5 mm².
 4. Este projeto foi elaborado e DEVE SER EXECUTADO conforme os procedimentos e técnicas indicadas na NBR 5410 – INSTALAÇÕES ELÉTRICAS DE BAIXA TENSÃO.
 5. Devem ser obedecidos todos os DIÂMETROS DOS CONDUTORES, assim como as SEÇÕES DOS CONDUTOS indicados em projeto.
 6. Quaisquer modificações devem ser informadas imediatamente ao projetista responsável.
 7. O traçado dos condutos deve ser seguido rigorosamente, pois quaisquer modificações podem afetar os dimensionamentos realizados.
 8. A montagem dos quadros e utilização dos dispositivos de proteção indicados devem seguir o diagrama multifilar, pois quaisquer modificações podem afetar os dimensionamentos realizados.
 9. Quando não indicados, devem ser utilizados barramentos com corrente máxima admissível superior a corrente nominal do disjuntor.
 10. Não ultrapassar a potência indicada em projeto na utilização dos pontos elétricos.
 11. Após montagem dos quadros de distribuição, o responsável pela execução do projeto, deve realizar a identificação dos circuitos no quadro, visando a segurança dos usuários da edificação.
 12. Recomenda-se a utilização de cores diferentes para condutores fase, neutro, terra e retorno, conforme ITEM 6.1.5.3 da NBR 5410 – INSTALAÇÕES ELÉTRICAS DE BAIXA TENSÃO.
 13. Na execução do traçado dos condutos, em nenhuma hipótese é permitido a demolição, escarificação ou qualquer outro tipo interferência nos elementos estruturais existentes da edificação. Se necessário o projetista responsável pela estrutura, deve ser informado imediatamente.

1 PROJETO ELÉTRICO - PLANTA BAIXA TÉRREO
1:50



2 PLANTA CHAVE
1:500

Legenda de condutos - TERREO

Elétrica	Descrição
	Direta
	Teto
	Alta
	Média
	Baixa
	Piso

Legenda - TERREO

	Caixa de passagem 120x120x65 a 1,20 do piso
	Caixa de passagem 300x300x300 no piso
	Entrada de serviço
	Interruptor simples 1 tecla - 1,00m do piso
	Interruptor simples 2 teclas - 1,00m do piso
	Luminária Cônica LED 150w em poste H=2,50m (Poste: stp 850-b/1-25)
	Luminária de Emergência
	Luminária painel plafon Led de sobrepor 18W
	Plafon quadrado, 15x120, embutir, 36w
	Plafon quadrado, 30x30, embutir, 24w
	Quadro de distribuição
	Quadro de medição
	Relé Fotoelétrico
	Tomada Alta 10A a 2,20m do piso
	Tomada Alta 20A a 2,20m do piso
	Tomada Baixa 10A a 0,40m do piso
	Tomada Média 10A a 1,00m do piso
	Tomada Média 20A a 1,00m do piso
	Tomada baixa a 0,30m do piso
	Tomada dupla Média 10A a 1,00m do piso

TABELA DE REVISÃO

NÚM.	DATA	DESCRIÇÃO	REVISÃO	ALTERAÇÃO

APROVAÇÃO

PREFEITURA MUNICIPAL DE PORTO MURTINHO

SETOR DE PROJETOS

PROJETO APROVADO

ANALISTA

PREFEITURA MUNICIPAL DE PORTO MURTINHO

OBRA: REVITALIZAÇÃO DO MUSEU DOM JAIME ANÍBAL BARRERA NO MUNICÍPIO DE PORTO MURTINHO/MS

LOCAL: RUA DR. COSTA MARQUES ESQUINA COM A RUA TEN. ANTONIO JOÃO, S/N, CENTRO - PORTO MURTINHOMS

VISTO/CONVÊNIO: DATA: DEZEMBRO/2025 ÁREA CONSTRUÍDA: 407,50 m² ÁREA DO TERRENO: 896,58 m²

RESPONSÁVEL TÉCNICO EM PROJETO: FÁBIO MARQUES RIBEIRO PREFEITO: NELSON CINTRA RIBEIRO

CREA nº 15.275/MS CNPJ 03.107.539/0001-32

CONTEÚDO: PROJETO ELÉTRICO B.T., LEGENDA DE FIAÇÃO, LEGENDA DE CONDUTOS, DENTRE OUTROS ITENS.

ESCALA: COMO INDICADO FOLHA: 02/07

DESENHISTA: DOUGLAS

ELÉTRICA