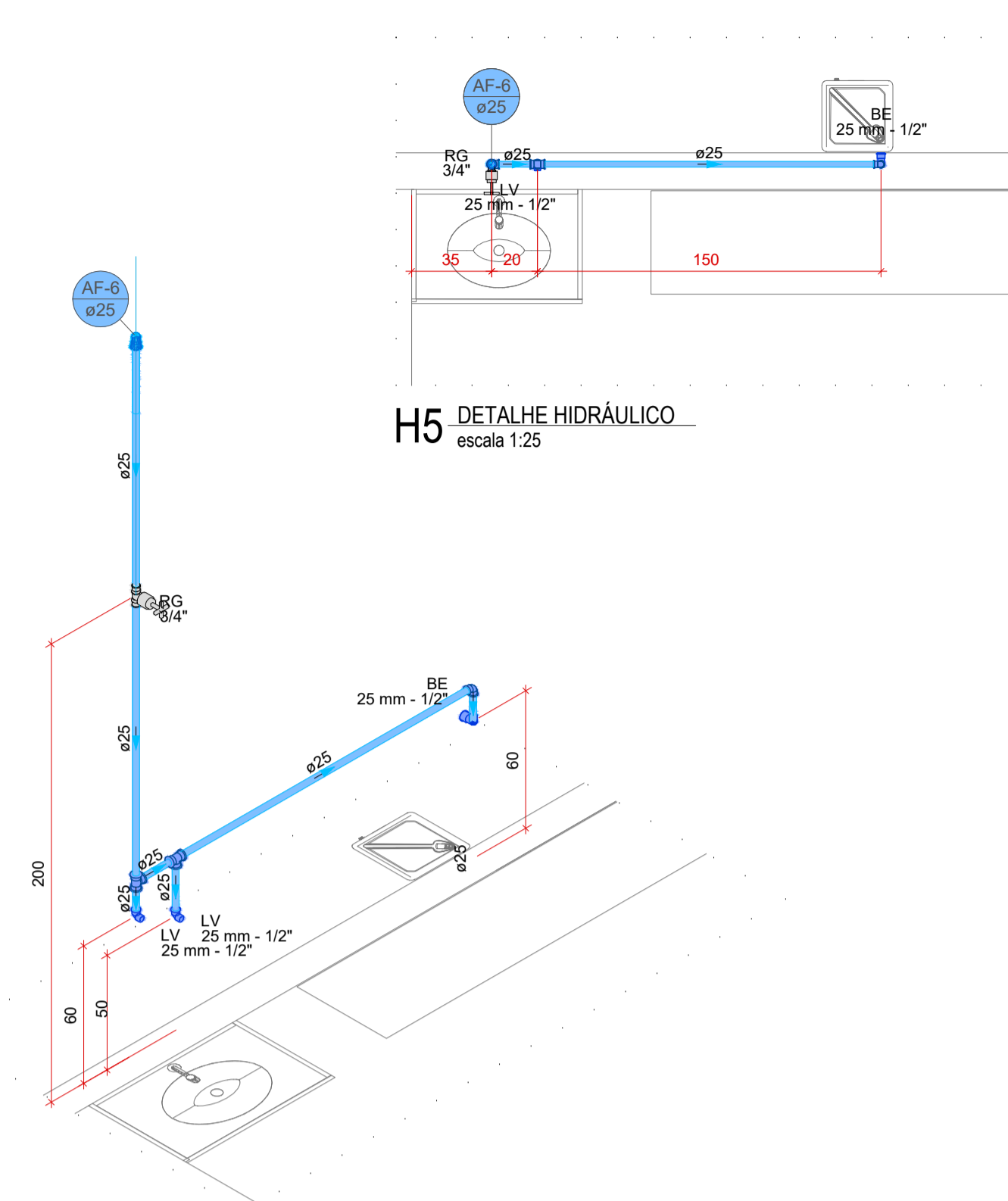


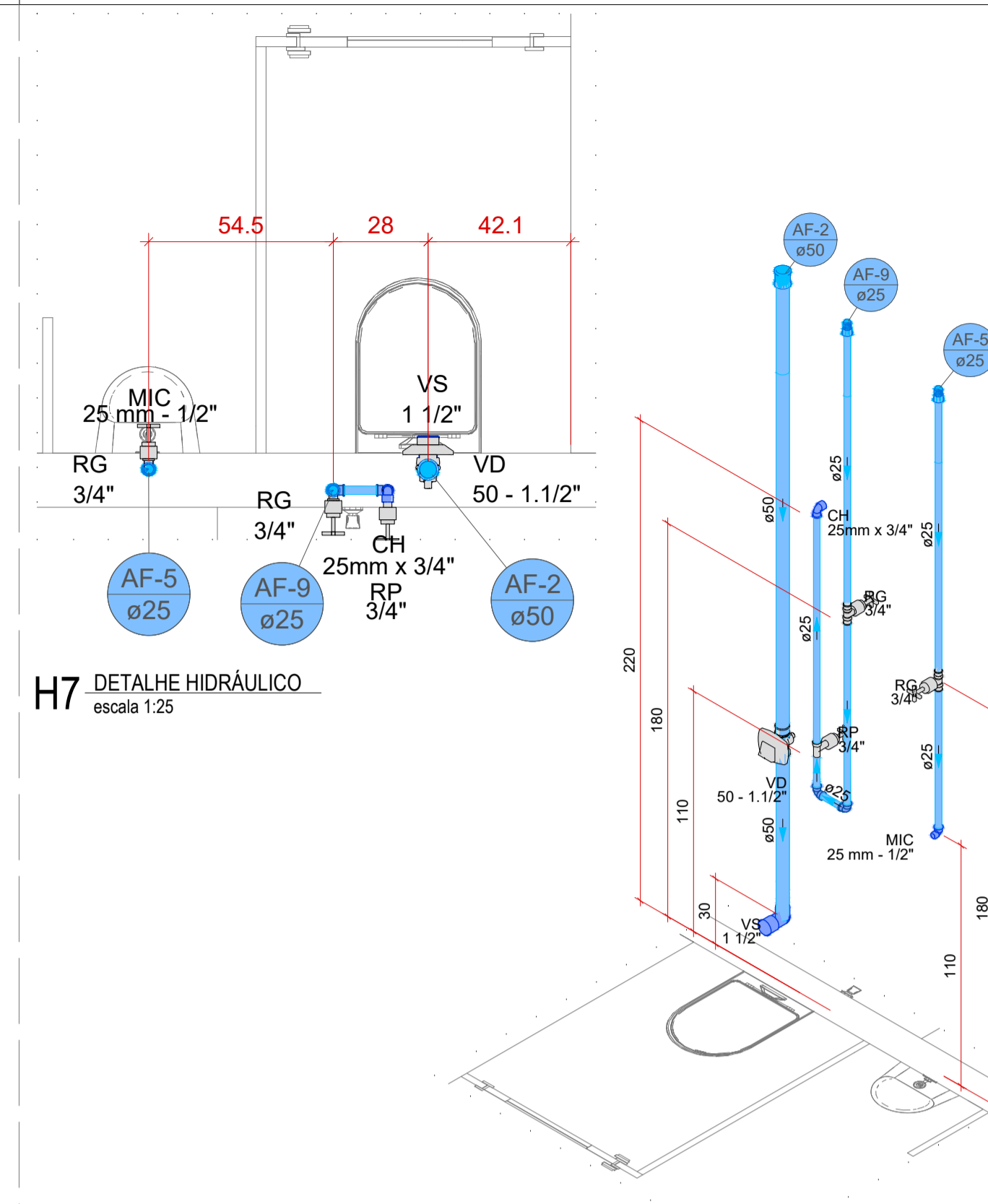
H2 DETALHE HIDRÁULICO
escala 1:25

H1 DETALHE HIDRÁULICO
escala 1:25



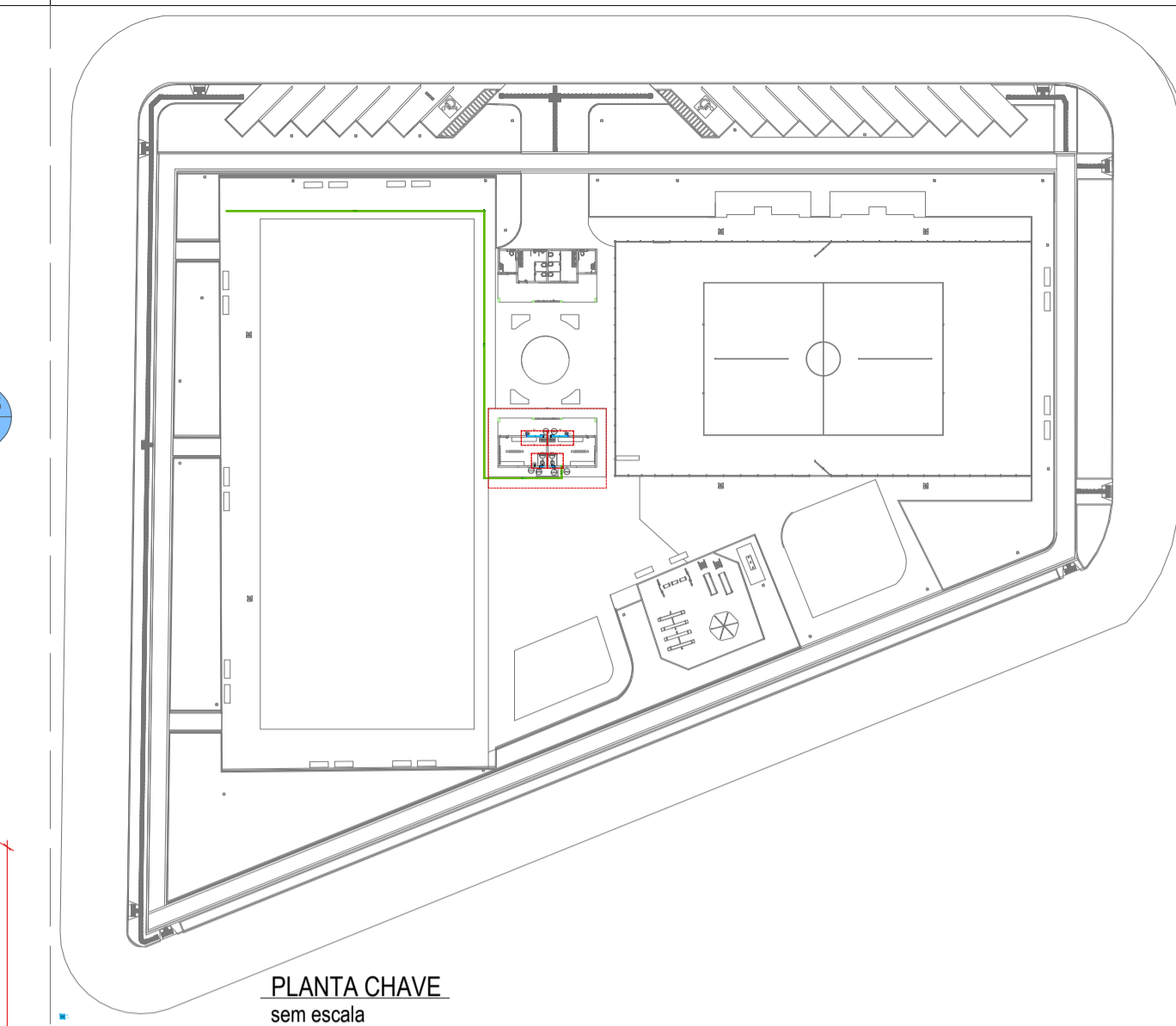
H5 DETALHE HIDRÁULICO
escala 1:25

H4 DETALHE HIDRÁULICO
escala 1:25



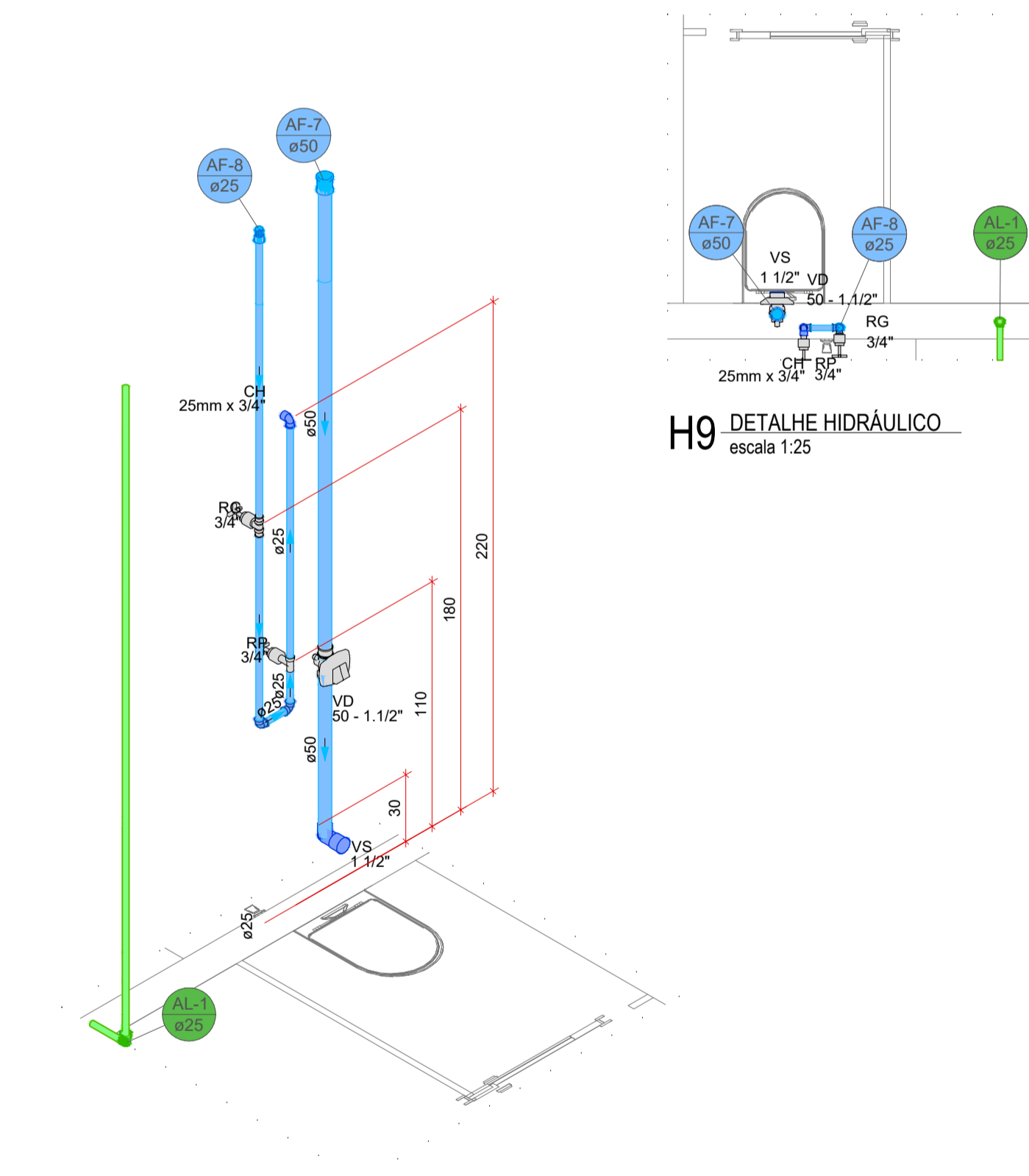
H7 DETALHE HIDRÁULICO
escala 1:25

H6 DETALHE HIDRÁULICO
escala 1:25



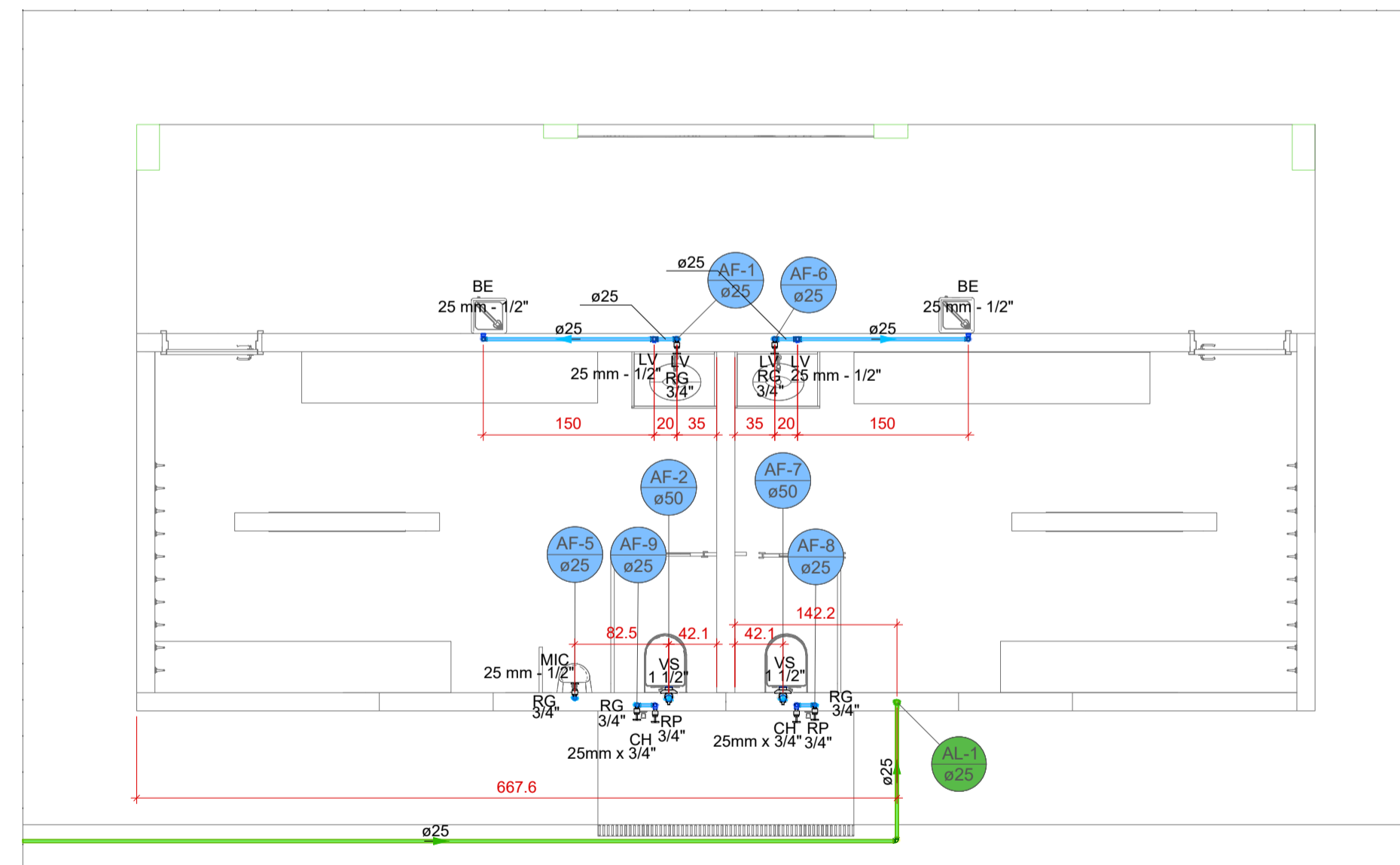
PLANTA CHAVE
sem escala

Legenda TÉRRECO	
	Registro de gaveta c/ canopla cromada c/PVC soldável
	Registro de pressão c/ canopla cromada
	Valvula de descarga c/PVC soldável



H9 DETALHE HIDRÁULICO
escala 1:25

H8 DETALHE HIDRÁULICO
escala 1:25



1 PLANTA BAIXA HIDRÁULICA
s/ escala

Legenda de condutos TÉRRECO	
	Água fria
	Alimentação

Lista de materiais TÉRRECO	
Alimentação	
PVC rígido soldável	
Joelho 90° soldável	
25 mm	3 pc
Luva soldável	
25 mm	9 pc
Tubos	
25 mm	64.18 m
Água fria	
Aparelho	
Bebedouro	2 pc
25mmx 1/2"	
Mictório de Descarga Descontínua	1 pc
1/2"	
Metais	
Registro de gaveta c/ canopla cromada	5 pc
3/4"	
PVC Acessórios	
Tubo de descarga VDE:	2 pc
38 mm	
PVC roscável com Bucha de Latão	
Joelho de red. 90 c/ rosca e bucha latão	2 pc
3/4" - 1/2"	
PVC rígido soldável	
Adapt. sold. curto c/bolsa-rosca p registro	10 pc
25 mm - 3/4"	
50 mm - 1.1/2"	2 pc
Joelho 90° soldável	
25 mm	6 pc
Luva soldável	
50 mm	2 pc
Registro de pressão c/ canopla cromada	2 pc
3/4"	
Tubos	
25 mm	17.76 m
50 mm	4.36 m
Tê 90 soldável	
25 mm	4 pc
PVC soldável azul c/ bucha latão	
Joelho 90° soldável com bucha de latão	2 pc
25 mm - 3/4"	
Joelho de redução 90° soldável com bucha de latão	5 pc
25 mm - 1/2"	

- NOTAS DE PROJETO
- Medidas em centímetros, tubulações em milímetros.
 - Conferir todas as medidas e níveis na obra.
 - As elevações tem como referência o piso acabado do pavimento.
 - As informações básicas utilizadas para execução deste projeto foram obtidas em documentos/informações fornecidas pelo contratante.
 - QUAISQUER MODIFICAÇÕES devem ser informadas imediatamente ao projetista responsável.
 - Em caso de cruzamento de tubulações no mesmo nível, utilizar curva de transposição, pois SUBMETER TUBULAÇÕES RÍGIDAS À FLEXÃO POR MEIO DE ESFORÇOS MANUAIS OU AJUSTAMENTO, COMPROMETE A DURABILIDADE E FUNCIONALIDADE.
 - Os traçados das tubulações de água potável, devem ser seguidos CRITERIOSAMENTE, pois quaisquer mudanças podem afetar o dimensionamento.
 - As alturas dos pontos de utilização podem ser adaptados a necessidade do cliente, caso necessário.
 - Na execução do traçado dos condutos, em NENHUMA HIPÓTESE É PERMITIDO A DEMOLIÇÃO, ESCARIFICAÇÃO OU QUALQUER OUTRO TIPO INTERFERÊNCIA NOS ELEMENTOS ESTRUTURAIS existentes da edificação. Se necessário o projetista responsável pela estrutura, deve ser informado imediatamente.
 - Este projeto foi elaborado e DEVE SER EXECUTADO conforme os procedimentos e técnicas indicadas na NBR 5626 - SISTEMAS PREDIAIS DE ÁGUA FRIA E ÁGUA QUENTE - PROJETO, EXECUÇÃO, OPERAÇÃO E MANUTENÇÃO e na RDC nº50 - PLANEJAMENTO, PROGRAMAÇÃO E AVALIAÇÃO DE PROJETOS FÍSICOS DE ESTABELECIMENTOS ASSISTENCIAIS DE SAÚDE.
 - O fundo das VALAS PARA PASSAGEM das tubulações devem ter uma superfície firme, sem pedras, lama ou entulhos.
 - Recomenda-se utilizar cama de areia ou terra fofa nas valas para proteger os tubos.
 - Em toda passagem de tubos que atravessam perpendicularmente paredes, pisos e lajes DEVE-SE UTILIZAR CAMISA DE PROTEÇÃO, com um tubo de diâmetro maior.
 - Durante a obra, as tubulações e conexões que estiverem "abertas" devem ser protegidas com CAP.
 - Em cada conexão com tubos e peças, deve haver JUNTA DE DILATAÇÃO com 10% do diâmetro do tubo.
 - Devem ser utilizados pasta lubrificante e anel de vedação para as juntas de dilatação a JAMAS COLA.
 - DEMAIS CONSIDERAÇÕES ESTÃO DESCRITAS EM MEMORIAL ESPECÍFICO.

TABELA DE REVISÃO			
NÚM.	DATA	DESCRIÇÃO	REVISÃO / ALTERAÇÃO

APROVAÇÃO

PREFEITURA MUNICIPAL DE PORTO MURTINHO
SECTOR DE APROVAÇÃO DE PROJETOS
PROJETO APROVADO

ANALISTA

PREFEITURA MUNICIPAL DE PORTO MURTINHO

OBRA
CONSTRUÇÃO DE VESTIÁRIOS NA PRAÇA FLORESTAL

LOCAL
PRAÇA FLORESTAL - ENTRE A BR 267 E A RUA AMADEU SANTOS E SILVA E ENTRE AS RUAS BONIFÁCIO GOMES E A RUA TREZE DE JUNHO

COORDENADAS
21°14'15.16"S
57°52'48.79"O

VISTOCOMVÊNIO
DATA
FEVEREIRO/2026

ÁREA CONSTRUÍDA
53,29 m²

ÁREA DO TERRENO
5.664,16 m²

RESPONSÁVEL TÉCNICO DO PROJETO
FÁBIO MARQUES RIBEIRO

PREFEITO
NELSON CINTRA RIBEIRO

CREA nº 15.276/MS

CNPJ 03.107.539/0001-32

CONTEÚDO
PLANTA BAIXA TÉRRECO

ESCALA
COMO INDICADO

FOLHA
01/04

DESENHISTA
ROBERTA