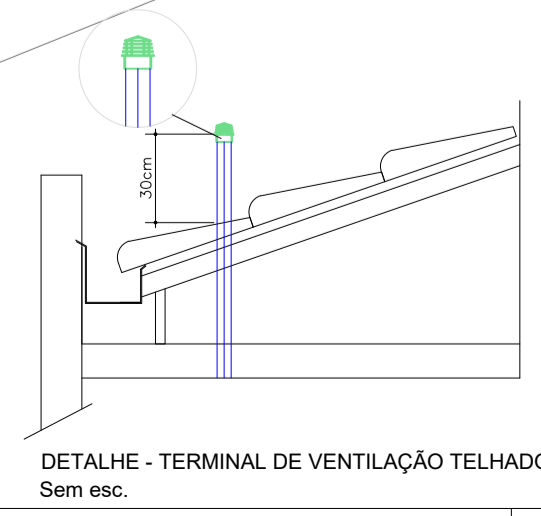


1 PLANTA BAIXA GERAL SANITÁRIO - TÉRREO
sem escala



BITOLA	A	B	C	D
50	64	82	35,5	50,7
75	73	87	31,5	75,5
100	82	115	40	101,6

Medidas em milímetros

TERMINAL DE VENTILAÇÃO
Sem esc.

- NOTAS DE PROJETO**
- Medidas em centímetros, tubulações em milímetros.
 - Conferir todas as medidas e níveis na obra.
 - As elevações tem como referência o piso acabado do pavimento.
 - As informações básicas utilizadas para execução deste projeto foram obtidas em documentos/informações fornecidas pelo cliente.
 - QUAISQUER MODIFICAÇÕES devem ser informadas imediatamente ao projetista responsável.
 - Em caso de cruzamento de tubulações no mesmo nível, utilizar curva de transposição, pois SUBMETEM TUBULAÇÕES RÍGIDAS À FLEXÃO POR MEIO DE ESFORÇOS MANUAIS OU AQUECIMENTO, COMPROMETE A DURABILIDADE E FUNCIONALIDADE.
 - Os traçados das tubulações de água potável, devem ser seguidos CRITERICAMENTE, pois quaisquer mudanças podem afetar o dimensionamento.
 - As alturas dos pontos de utilização podem ser adaptados a necessidade do cliente, caso necessário.
 - Na execução do traçado dos condutos, em NENHUMA HIPÓTESE É PERMITIDO A DEMOLIÇÃO, ESCARIFICAÇÃO OU QUALQUER OUTRO TIPO INTERFERÊNCIA NOS ELEMENTOS ESTRUTURAIS existentes de edificação. Se necessário o projetista responsável pela estrutura, deve ser informado imediatamente.
 - Este projeto foi elaborado e DEVE SER EXECUTADO conforme os procedimentos e técnicas indicadas na NBR 5626 - SISTEMAS PREDIAIS DE ÁGUA FRIA E ÁGUA QUENTE - PROJETO, EXECUÇÃO, OPERAÇÃO E MANUTENÇÃO e na RDC nº50 - PLANEJAMENTO, PROGRAMAÇÃO E AVALIAÇÃO DE PROJETOS FÍSICOS DE ESTABELECIMENTOS ASSISTENCIAIS DE SAÚDE.
 - O fundo das VALAS PARA PASSAGEM das tubulações devem ter uma superfície firme, sem pedras, lama ou entulhos.
 - Recomenda-se utilizar cama de areia ou terra fofa nas valas para proteger os tubos.
 - Em toda passagem de tubos que atravessam perpendicularmente paredes, pisos e lajes DEVE-SE UTILIZAR CAMISA DE PROTEÇÃO, com um tubo de diâmetro maior.
 - Durante a obra, as tubulações e conexões que estiverem "abertas" devem ser protegidas com CAP.
 - Em cada conexão com tubos e peças, deve haver JUNTA DE DILATAÇÃO com 10% do diâmetro do tubo.
 - Devem ser utilizados pasta lubrificante e anel de vedação para as juntas de dilatação e JAMAS COLA.
 - DEMAS CONSIDERAÇÕES ESTÃO DESCRITAS EM MEMORIAL ESPECÍFICO.

Legenda de condutos TÉRREO

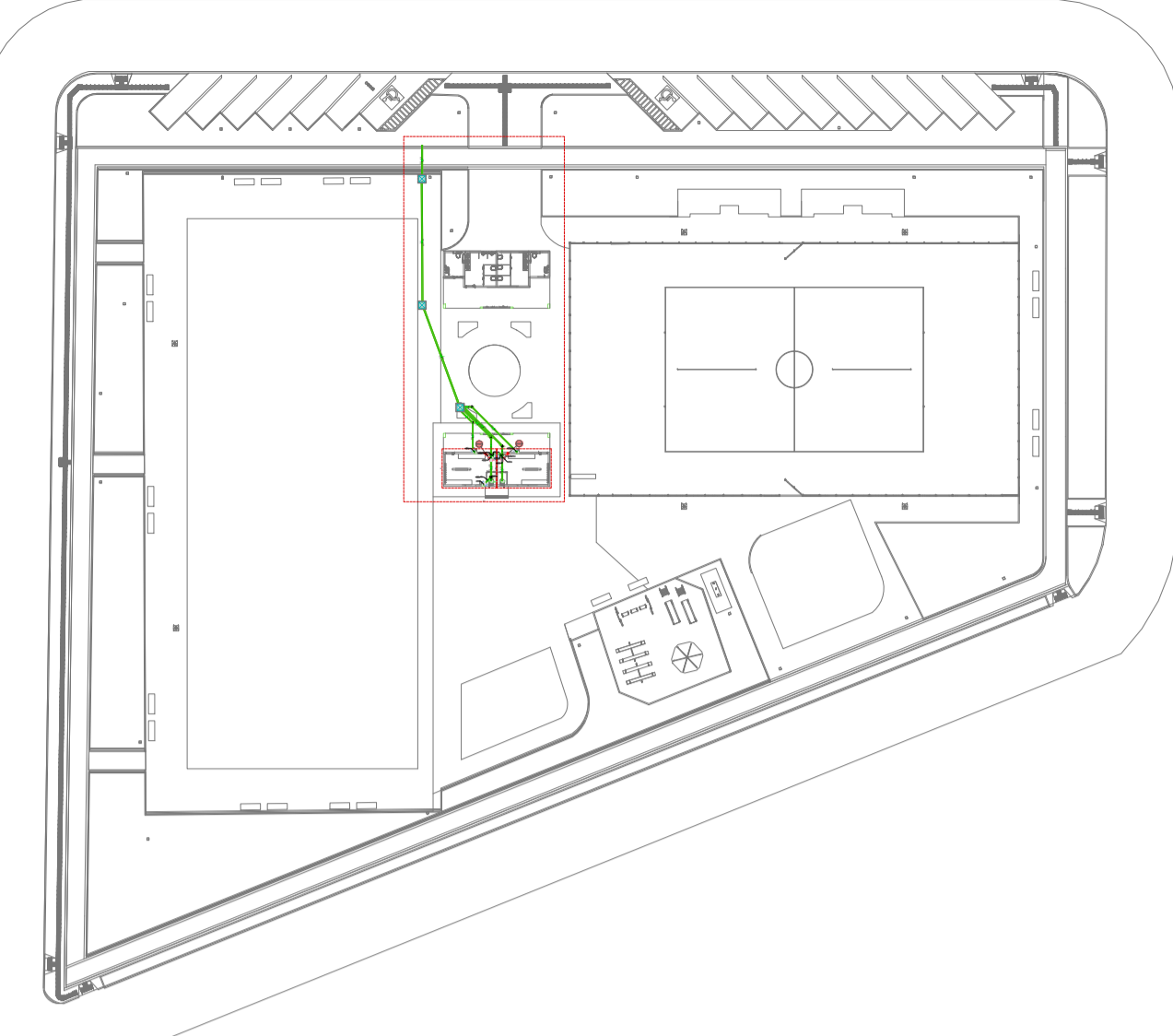
Esgoto	(Linha verde)
Ventilação	(Linha vermelha)

Legenda TÉRREO

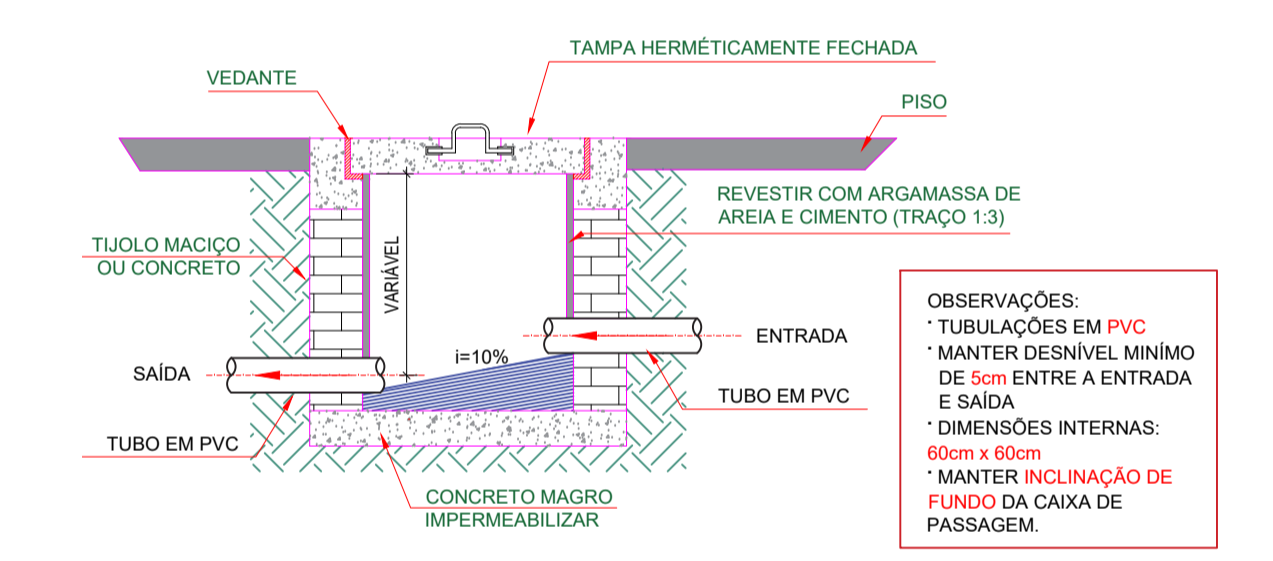
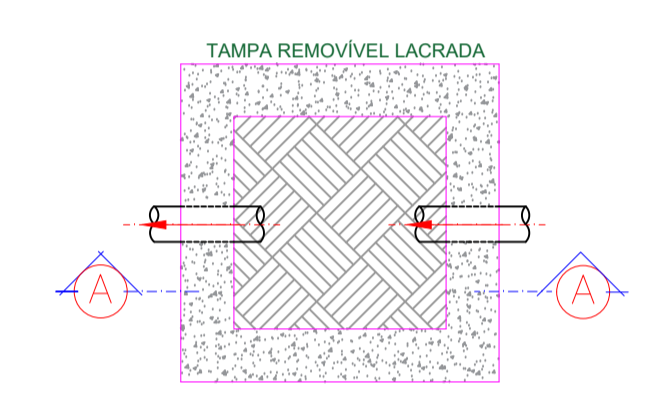
Caixa Sifonada	(Símbolo de caixa)
Caixa de Inspeção - Alvenaria - Esgoto - 60cm	(Símbolo de caixa com seta)
Joelho 45	(Símbolo de joelho)
Junção simples	(Símbolo de junção)
Lavatório de Uso Geral	(Símbolo de lavatório)
Mictório de Descarga Automática- DN 40mm	(Símbolo de mictório)
Ramais de Ventilação	(Símbolo de ramal)
Vaso Sanitário c/ J90°	(Símbolo de vaso)

Lista de materiais TÉRREO

Descrição	Quantidade
Esgoto	
Caixa de Inspeção Esgoto Simples Alvenaria CE- 60 x 60 cm	3 pç
PVC Acessórios:	
Caixa sifonada 150x150x50	5 pç
Sifão flexível pl/ Mictório 1.1/4" - 2"	1 pç
PVC Esgoto:	
Anel de borracha 40 mm - 1.1/2"	7 pç
100mm - 4"	10 pç
50mm - 2"	1 pç
Bucha de redução longa 50 mm - 40 mm	5 pç
Curva 90 curta 40 mm	2 pç
Joelho 45 100 mm	2 pç
50 mm	1 pç
Joelho 90 100 mm	2 pç
40 mm	4 pç
Joelho 90 c/anel pl/ esgoto secundário 40 mm - 1.1/2"	3 pç
Junção simples 100 mm - 50 mm	40,51 m
Tubo PVC ponta-bolsa c/ virola 100 mm - 4"	11,74 m
50 mm - 2"	1,24 m
Tubo rígido c/ ponta e bolsa soldável 40 mm	3 m
Tubo rígido c/ ponta lisa 40 mm	
Ventilação	
PVC Esgoto:	
Anel de borracha 100mm - 4"	2 pç
50mm - 2"	4 pç
Joelho 90 50 mm	2 pç
Tê sanitário 100 mm - 50 mm	2 pç
PVC rígido soldável	
Tubos 50 mm	1,54 m



PLANTA CHAVE
sem escala



- OBSERVAÇÕES:**
- TUBULAÇÕES EM PVC
 - MANTER O NÍVEL MÍNIMO DE 5cm ENTRE A ENTRADA E SAÍDA
 - DIMENSÕES INTERNAS: 60cm x 60cm
 - MANTER INCLINAÇÃO DE FUNDO DA CAIXA DE PASSAGEM.

CAIXA DE INSPEÇÃO DE ESGOTO
Sem escala

TABELA DE REVISÃO

NÚM.	DATA	DESCRIÇÃO	REVISÃO	ALTERAÇÃO

APROVAÇÃO

PREFEITURA MUNICIPAL DE PORTO MURTINHO
SEIÇÃO DE APROVAÇÃO DE PROJETOS
PROJETO APROVADO

ANALISTA

PREFEITURA MUNICIPAL DE PORTO MURTINHO

OBRA
CONSTRUÇÃO DE VESTIÁRIOS NA PRAÇA FLORESTAL

LOCAL
PRAÇA FLORESTAL - ENTRE A BR 267 E A RUA AMADEU SANTOS E SILVA E ENTRE AS RUAS BONIFÁCIO GOMES E A RUA TREZE DE JUNHO

COORDENADAS
21°14'15.16"S
57°52'48.79"O

ÁREA CONSTRUIDA
53,29 m²

ÁREA DO TERRENO
5.664,16 m²

RESPONSÁVEL TÉCNICO DO PROJETO
FÁBIO MARQUES RIBEIRO

PREFEITO
NELSON CINTRA RIBEIRO

CREA nº 15.276/MS
CNPJ 03.107.539/0001-32

CONTEÚDO
PLANTA BAIXA SANITÁRIO TÉRREO

ESCALA
COMO INDICADO

FOLHA
03/04

DESENHISTA
ROBERTA

HIDROSSANITÁRIO