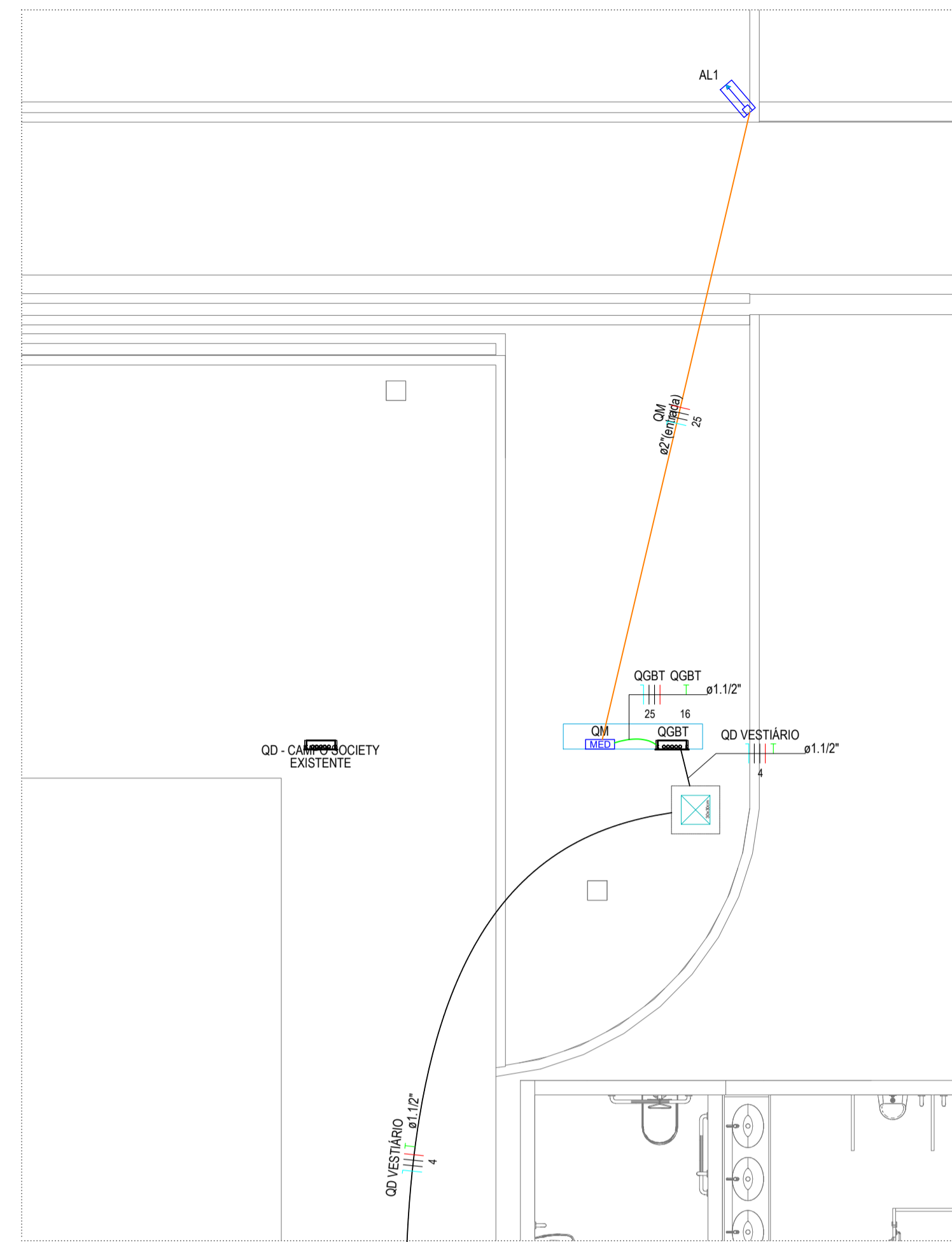


1 DETALHE ELE-1 - PLANTA BAIXA ELÉTRICA VESTIÁRIOS
1:25



2 DETALHE ELE-2 - ENTRADA DE ENERGIA
1:25

Quadro de Cargas (QD VESTIÁRIO) - 01- Planta Baixa- TERREO

Circuito	Descrição	Esquema	Método de inst.	Tensão (V)	Iluminação (W)	Tomadas (W)	Pot. total (VA)	Pot. total (W)	Fases	Pot. - R (W)	Pot. - S (W)	Pot. - T (W)	FCT	FCA	In ² (A)	Ip (A)	Seção (mm ²)	Ic (A)	Icc (A)	Dij ² (A)	dV parc (%)	dV total (%)	Status	
1	ILU - Geral	F-N+T	B1	127 V	16	100	600	384	384	R				1.00	1.00	2.3	3.0	2.5	24.0	3	20	0.26	2.28	OK
2	TUG - Vestibário	F-N+T	B1	127 V	5	1	1222	1100	S			1100		1.00	1.00	9.6	9.6	2.5	24.0	3	20	0.44	2.45	OK
3	TUG - Vestibário	F-N+T	B1	127 V	5	1	1222	1100	T			1100		1.00	1.00	9.6	9.6	2.5	24.0	3	20	1.32	3.34	OK
5	Reserva	F-N+T	B1	127 V			600	600	R	600				1.00	1.00	4.7	4.7	2.5	24.0	3	20	0.00	0.00	OK
TOTAL					16	10	2	3428	3184	R-S+T	984	1100	1100											

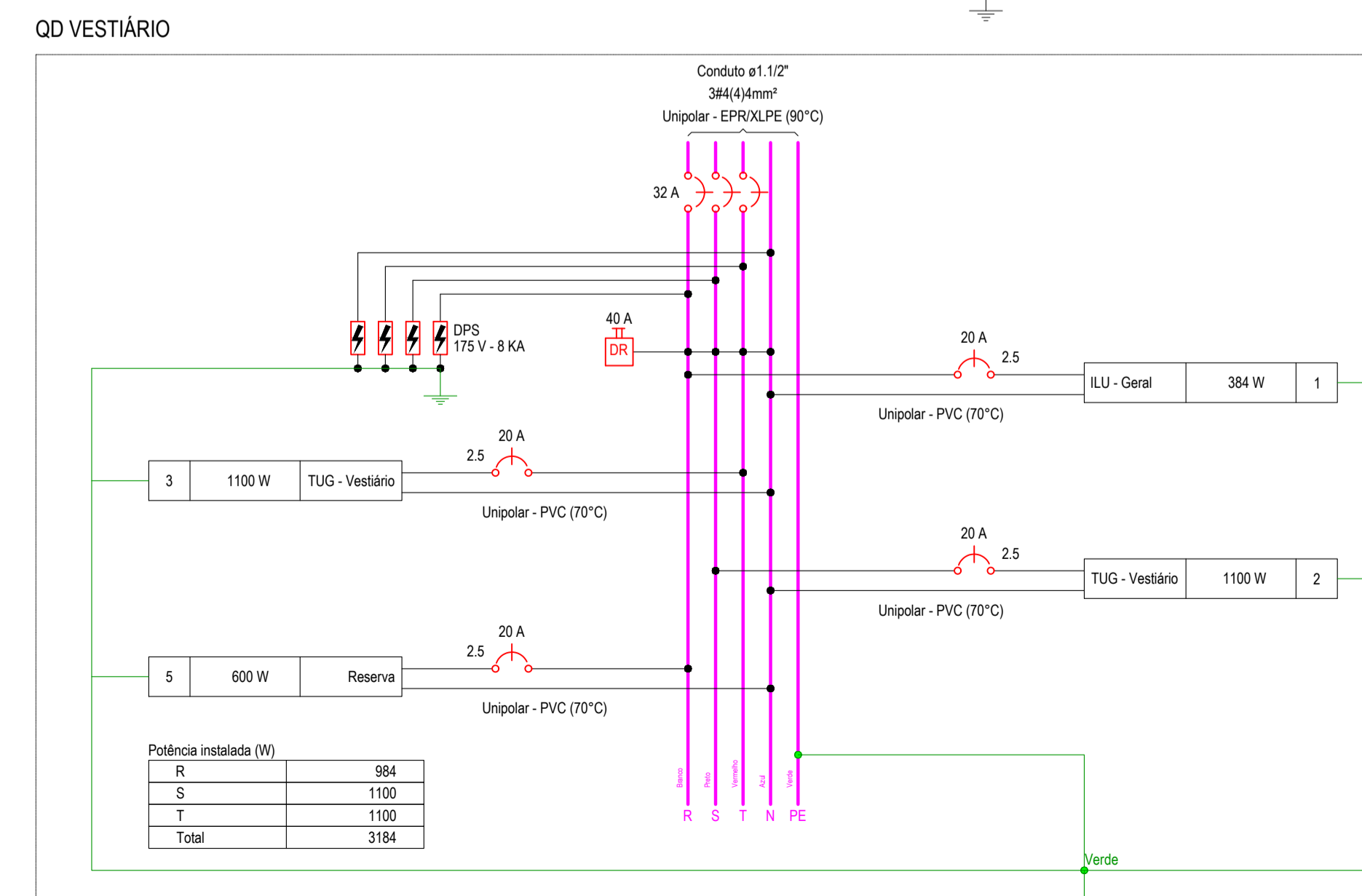
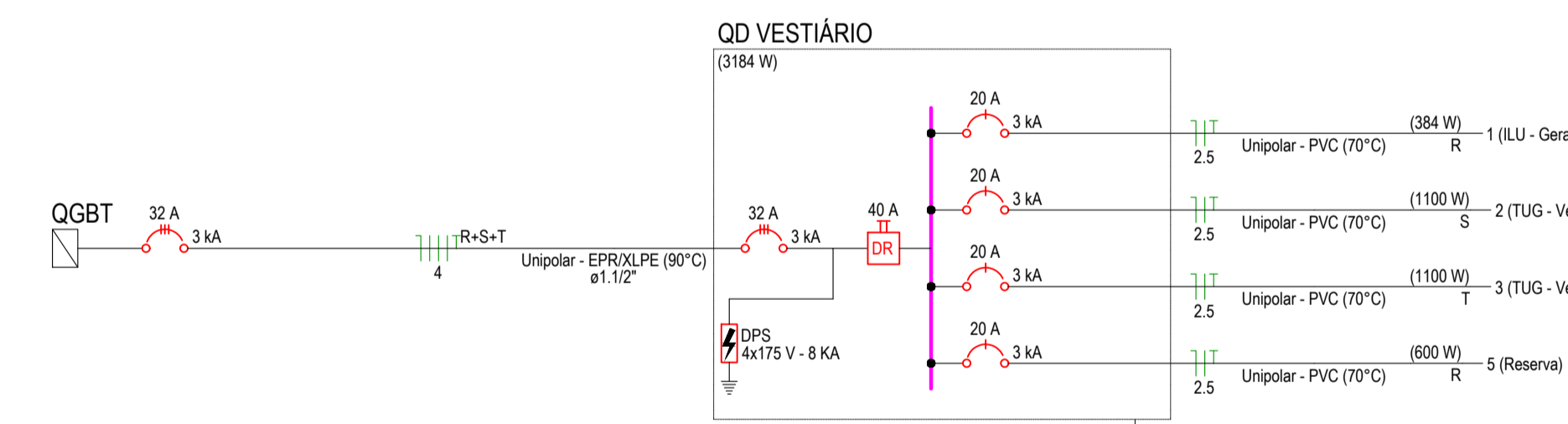


TABELA 16 - Dimensionamento das categorias de atendimento - 220/127 V

Categoria	Número de fôr	Número de fôr	Demanda	Carga instalada	Ratios de conexão (A)		Condutores		Aterramento		Estreito	Poste	Tipo Caixa	
					Multiplex (condução fôr)	Cabo (condução fôr)	Isolação PVC 70 °C	XLPE/HEPR/EPRE 90 °C	Condução neutro	Condução terra				Condução neutro
M1	-	-	0 < C < 3,8	10	10	10	6	6	6	6	30/32	3/4"	CM-01	
M2	2	-	3,8 < C < 6,3	10	10	10	10	10	10	6 ou 10"	1H	50		
M3	-	-	6,3 < C < 8,8	16	16	16	16	16	16	10 ou 16"	1H	70		
B1	-	-	0 < C < 10,1	10	10	10	10	10	10	10	50	3/4"		
B2	3	2	10,1 < C < 12,7	16	16	16	16	16	16	10/16"	1H	60/63	1"	
B3	-	-	12,7 < C < 17,7	25	25	25	25	25	25	16/25"	1H	80	1 1/4"	
T1			0 < D < 15,2	10	10	10	10	10	10	6(10)"	6(10)"	10	40	3/4"
T2			15,2 < D < 19,0	16	N.A.	16	16	16	16	10	10	10	50	1"
T3			19,0 < D < 26,6	25	25	25	25	25	25	16(25)"	16(25)"	16	70	1 1/4"
T4			26,6 < D < 38,1	35	35	35	35	35	35	25(35)"	25	16	100	1 1/2"
T5			38,1 < D < 57,1	70	35	N.A.	N.A.	50(70)"	25(35)"	25(35)"	150	2"	200	2 1/2"
T6			57,1 < D < 81,5	120	70	N.A.	N.A.	95	50	50	200	2 1/2"	300	N.A.

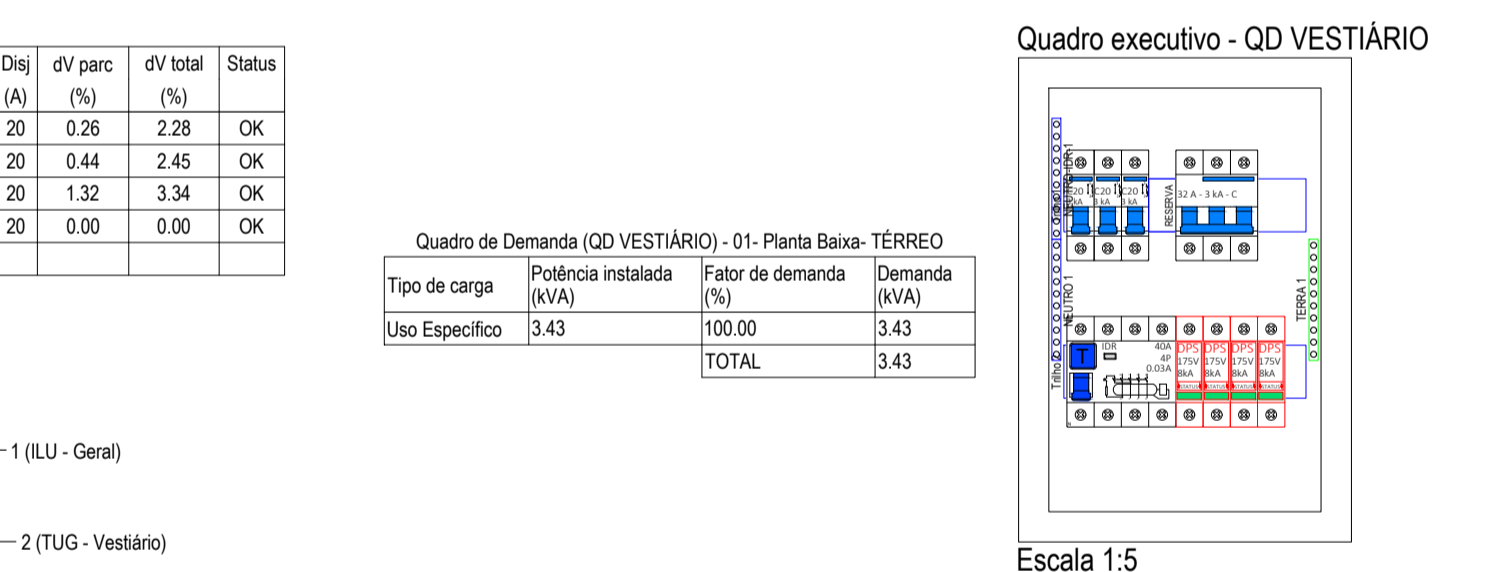


TABELA DE REVISÃO

NÚM.	DATA	DESCRIÇÃO	REVISÃO	ALTERAÇÃO

APROVAÇÃO

PREFEITURA MUNICIPAL DE PORTO MURTINHO
SECTOR DE APROVAÇÃO DE PROJETOS
PROJETO APROVADO
ANALISTA

PREFEITURA MUNICIPAL DE PORTO MURTINHO

OBRA
CONSTRUÇÃO DOS VESTIÁRIOS NA PRAÇA FLORESTAL

LOCAL
ENTRE A BR267 E A RUA AMADEU S. E SILVA E ENTRE AS RUAS BONIFÁCIO GOMES EA RUA 13
DE JUNHO - S/N. PORTO MURTINHO/MS

COORDENADAS
21°41'51.08"S
57°52'48.92"O

ÁREA DO TERRENO
5.664,16 m²

RESPONSÁVEL TÉCNICO DO PROJETO
FÁBIO MARQUES RIBEIRO

PREFEITO
NELSON CINTRA RIBEIRO

QR CODE

CREA nº 15.276/MS

CNPJ 03.107.539/0001-32

CONTEUDO
PLANTA BAIXA - VESTIÁRIOS E ENTRADA DE ENERGIA
TABELAS E DIAGRAMAS
QUADRO EXECUTIVO

ESCALA
COMO INDICADO

FOLHA
02/02

DESENHISTA
Eng. Roberta

ELÉTRICA