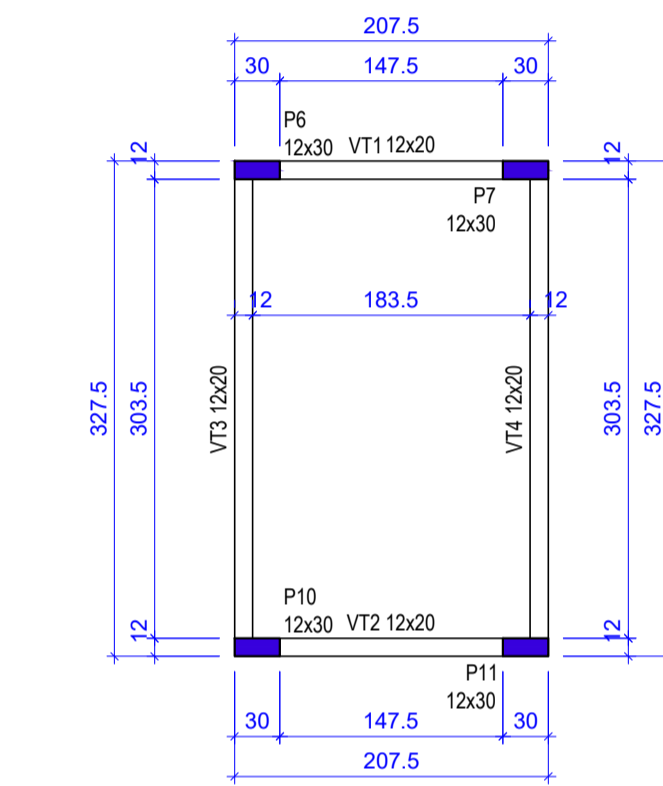


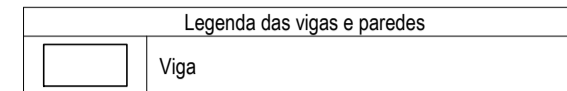
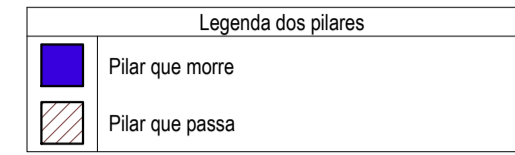
1 PLANTA DE FORMA - PLATIBANDA NÍVEL 402
1:50



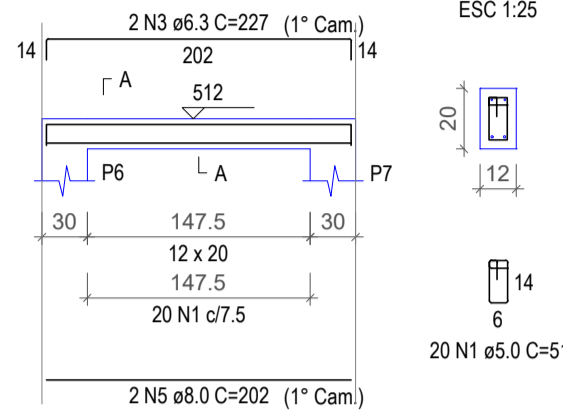
2 PLANTA DE FORMA - TOPO NÍVEL 512
1:50

Características dos materiais

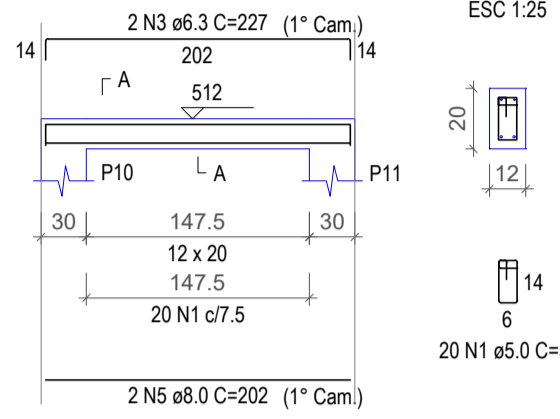
f_{ck}	250
γ	250



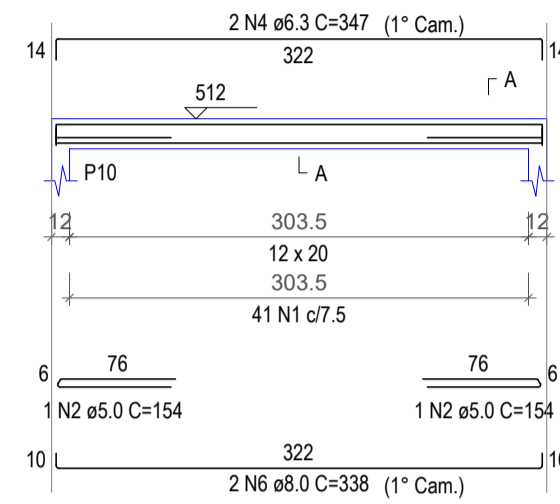
VT1
ESC 1:50



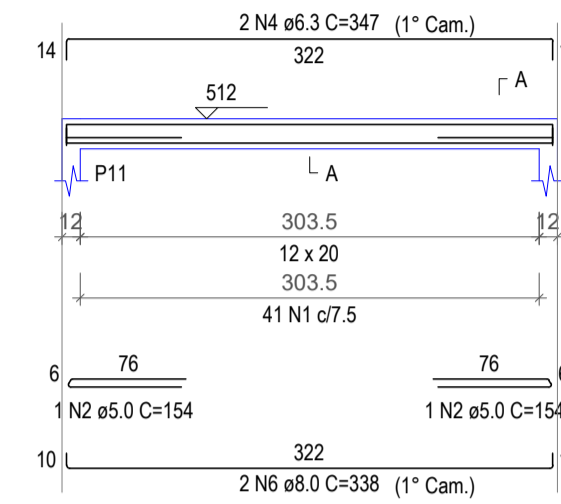
VT2
ESC 1:50



VT3
ESC 1:50

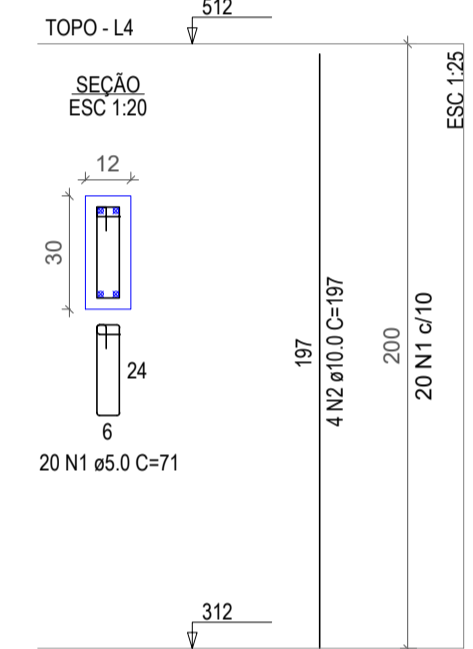


VT4
ESC 1:50



3 ARMAÇÃO VIGAS TOPO
ESCALA INDICADA

P6=P7=P10=P11



4 ARMAÇÃO PILARES TOPO
ESCALA INDICADA

RELAÇÃO DO AÇO

AÇO	N	DIAM (mm)	QUANT	C.UNIT (cm)	C.TOTAL (cm)
CA60	1	5.0	80	71	5680
CA50	2	10.0	16	197	3152

RESUMO DO AÇO

AÇO	DIAM (mm)	C.TOTAL (m)	QUANT + 0% (Barras)	PESO + 0% (kg)
CA50	10.0	31.5	3	19.4
CA60	5.0	56.8	-	8.8
PESO TOTAL (kg)				28.2
CA50		19.4		
CA60		8.8		

Volume de concreto (C-25) = 0.29 m³
Área de forma = 6.72 m²

RELAÇÃO DO AÇO

AÇO	N	DIAM (mm)	QUANT	C.UNIT (cm)	C.TOTAL (cm)
CA60	1	5.0	122	51	6222
CA50	2	5.0	4	154	616
CA50	3	6.3	4	227	908
CA50	4	6.3	4	347	1388
CA50	5	8.0	4	202	808
CA50	6	8.0	4	338	1352

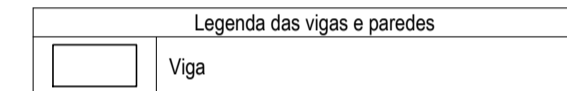
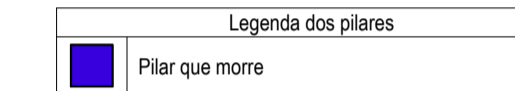
RESUMO DO AÇO

AÇO	DIAM (mm)	C.TOTAL (m)	QUANT + 0% (Barras)	PESO + 0% (kg)
CA50	6.3	23	2	5.6
CA60	8.0	21.6	2	8.5
CA60	5.0	68.4	-	10.5
PESO TOTAL (kg)				24.6
CA50		14.1		
CA60		10.5		

Volume de concreto (C-25) = 0.22 m³
Área de forma = 4.89 m²

Características dos materiais

f_{ck}	250
γ	250



RELAÇÃO DO AÇO

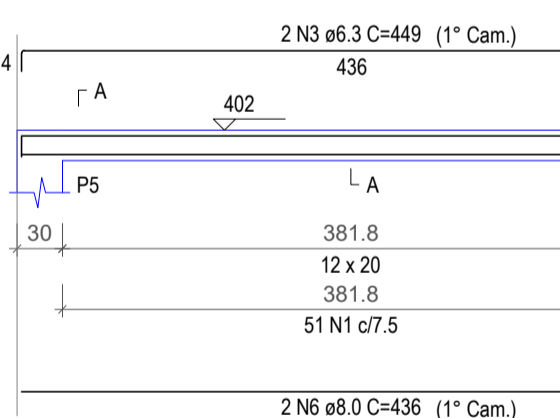
AÇO	N	DIAM (mm)	QUANT	C.UNIT (cm)	C.TOTAL (cm)
CA60	1	5.0	36	71	2556
CA50	2	10.0	16	87	1392

RESUMO DO AÇO

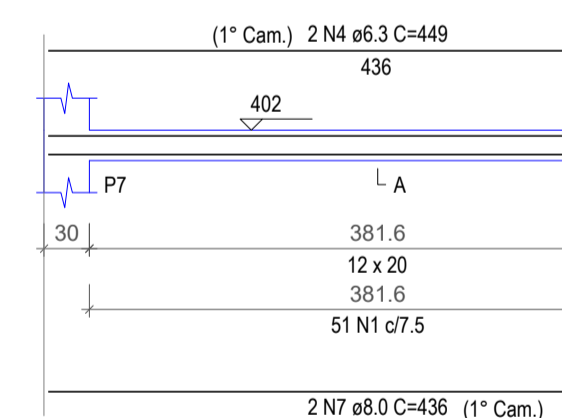
AÇO	DIAM (mm)	C.TOTAL (m)	QUANT + 0% (Barras)	PESO + 0% (kg)
CA50	10.0	13.9	2	8.6
CA60	5.0	25.6	-	3.9
PESO TOTAL (kg)				12.5
CA50		8.6		
CA60		3.9		

Volume de concreto (C-25) = 0.13 m³
Área de forma = 3.02 m²

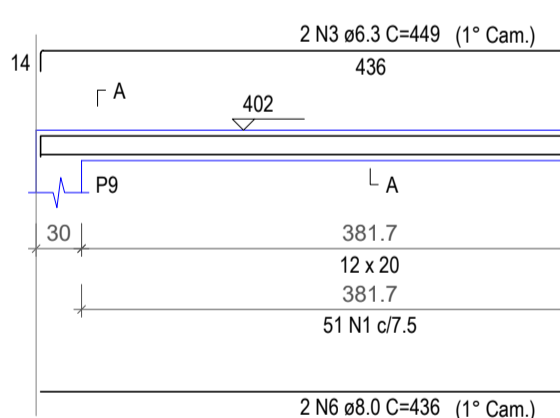
VP1
ESC 1:50



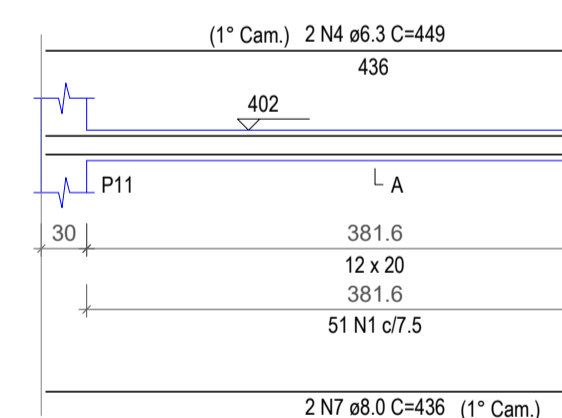
VP2
ESC 1:50



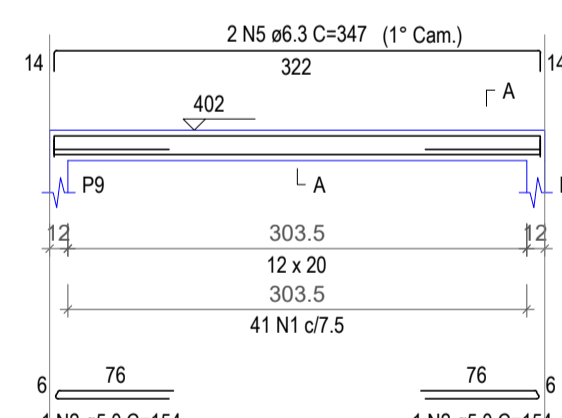
VP3
ESC 1:50



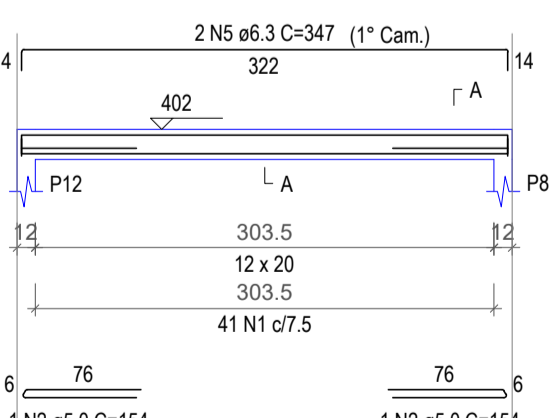
VP4
ESC 1:50



VP5
ESC 1:50



VP6
ESC 1:50



RELAÇÃO DO AÇO

AÇO	N	DIAM (mm)	QUANT	C.UNIT (cm)	C.TOTAL (cm)
CA60	1	5.0	286	51	14586
CA50	2	5.0	4	154	616
CA50	3	6.3	4	449	1796
CA50	4	6.3	4	449	1796
CA50	5	6.3	4	347	1388
CA50	6	8.0	4	436	1744
CA50	7	8.0	4	436	1744
CA50	8	8.0	4	338	1352

RESUMO DO AÇO

AÇO	DIAM (mm)	C.TOTAL (m)	QUANT + 0% (Barras)	PESO + 0% (kg)
CA50	6.3	48.8	5	12.2
CA60	8.0	48.4	5	19.1
CA60	5.0	152	-	23.4
PESO TOTAL (kg)				54.7
CA50		31.3		
CA60		23.4		

Volume de concreto (C-25) = 0.51 m³
Área de forma = 11.09 m²

5 ARMAÇÃO VIGAS TOPO
ESCALA INDICADA

6 ARMAÇÃO PILARES PLATIBANDA
ESCALA INDICADA

TABELA DE REVISÃO

NÚM.	DATA	DESCRIÇÃO	REVISÃO	ALTERAÇÃO

APROVAÇÃO

PREFEITURA MUNICIPAL DE PORTO MURTINHO
SETOR DE APROVAÇÃO DE PROJETOS
PROJETO APROVADO
ANALISTA

PREFEITURA MUNICIPAL DE PORTO MURTINHO

OBRA: **CONSTRUÇÃO DE VESTIÁRIOS NA PRAÇA FLORESTAL**

LOCAL: PRAÇA FLORESTAL - ENTRE A BR 267 E A RUA AMADEU SANTOS E SILVA E ENTRE AS RUAS BONIFÁCIO GOMES E A RUA TREZE DE JUNHO

COORDENADAS: 21°14'51.16"S, 57°52'48.79"O

ÁREA DO TERRENO: 5664,16 m²

DATA: FEVEREIRO/2026

RESPONSÁVEL TÉCNICO DO PROJETO: FÁBIO MARQUES RIBEIRO

PREFEITO: NELSON CINTRA RIBEIRO

CREA nº 15.276/MS

CNPJ 03.107.539/0001-32

CONTEÚDO: PLANTA DE FORMA - PLATIBANDA, ARMAÇÃO LAJE, PILARES E VIGAS PLATIBANDA, PLANTA DE FORMA - TOPO, ARMAÇÃO PILARES E VIGAS TOPO

ESCALA COMO INDICADO

DESENHISTA DOUGLAS

FOLHA: **04/04**

QR CODE