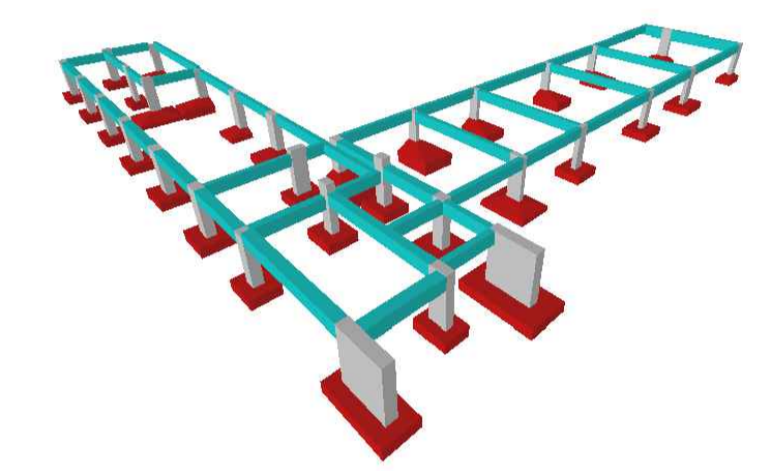
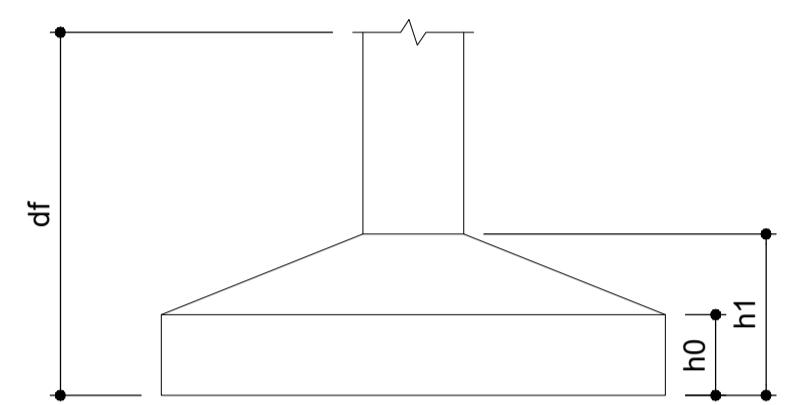


Nome	Seção (cm)	X (cm)	Y (cm)	Carga Máx. (t)	Carga Mín. (t)	Fundação			
						Lado B (cm)	Lado H (cm)	h0 / h1 (cm)	df (cm)
P2	20x40	130.01	-42.50	5.7	3.4	90	100	20	150
P3	14x40	425.50	-52.50	3.1	2.9	85	55	20	30
P4	14x30	47.50	-485.50	6.2	6.0	105	85	30	150
P5	14x40	425.50	-488.50	5.2	5.0	85	110	25	150
P6	14x30	47.50	-795.50	5.4	5.3	105	85	30	150
P7	14x30	425.50	-795.50	4.9	4.7	80	95	25	150
P8	14x30	47.50	-1175.50	5.4	5.2	105	85	30	150
P9	14x30	425.50	-1175.50	4.7	4.6	75	85	25	150
P10	14x30	47.50	-1428.10	7.7	4.9	115	100	35	60
P11	14x40	412.50	-1428.10	6.6	6.4	100	130	15	30
P12	14x30	-1207.80	-1713.70	3.8	3.6	85	65	25	40
P13	14x30	-757.75	-1712.83	5.9	5.7	105	85	30	150
P14	24x39	-475.30	-1710.70	4.2	3.8	70	80	15	30
P15	24x39	-235.30	-1710.70	5.2	4.8	80	95	25	40
P16	24x30	47.50	-1885.70	6.8	6.5	115	110	35	60
P17	24x30	220.00	-1885.70	3.3	2.7	75	85	25	150
P18	24x30	417.50	-1885.70	10.0	6.7	95	100	25	150
P19	24x108	607.50	-1885.70	5.3	4.0	100	180	25	150
P20	20x40	22.20	-1884.20	5.0	4.1	70	85	25	150
P21	20x40	-1207.80	-1876.20	3.4	3.2	70	85	25	150
P22	14x30	425.50	-1884.20	2.5	2.3	60	80	25	150
P23	14x30	-757.75	-1876.20	0.7	0.5	115	135	15	35
P24	20x30	236.50	-1838.20	2.5	2.4	75	85	25	150
P25	20x40	573.50	-1838.20	1.4	0.8	60	80	25	150
P26	24x39	-1195.30	-2024.20	3.8	3.4	70	85	25	150
P27	24x39	-955.30	-2024.20	4.8	4.5	70	85	25	150
P28	24x39	-475.30	-2024.20	5.0	4.7	75	85	25	150
P29	24x39	-235.30	-2024.20	5.1	4.7	80	95	25	150
P30	24x39	9.70	-2024.20	5.7	5.0	80	95	25	150
P31	24x30	236.50	-2024.20	5.1	4.6	70	85	25	150
P32	24x30	417.50	-2024.20	6.4	5.4	75	155	25	150
P33	24x108	607.50	-2024.20	6.4	5.4	75	155	25	150

Localização no eixo X	
Coordenadas (cm)	Nome
-1207.80	P12, P22
-1195.30	P27
-955.30	P28
-955.75	P23
-757.75	P13, P34
-715.30	P29
-475.30	P14, P30
9.70	P32
22.20	P21
47.50	P4, P6, P8, P10, P17
139.01	P2
139.01	P10
220.00	P25, P33
236.50	P24, P33
412.50	P11
417.50	P19
425.50	P3, P5, P7, P9
573.50	P28
607.50	P20, P34

Localização no eixo Y	
Coordenadas (cm)	Nome
-42.50	P2
-52.50	P3
-485.50	P4
-488.50	P5
-795.50	P6, P7
-1175.50	P8, P9
-1428.10	P10, P11
-1685.70	P17, P18, P19, P20
-1710.70	P14, P15
-1712.83	P13
-1713.70	P12
-1784.88	P21
-1838.20	P25, P28
-1876.20	P22, P24
-1884.20	P23
-2024.20	P27, P28, P29, P30, P31, P32, P33, P34



02 Vistas 3D Fundação
Esc. 1:50

MUNICÍPIO DE CORUMBÁ

FUPHAN - Fundação de Desenvolvimento Urbano e Patrimônio Histórico Gerência de Patrimônio Histórico

Título: RESTAURAÇÃO DO PRÉDIO DA ANTIGA PREFEITURA
Objeto: PROJETO ESTRUTURAL

Local: Rua 15 de Novembro, nº 235, Centro, Corumbá-MS, esquina com a Rua 13 de Junho. **Dados Cadastrais:** Setor 01, Quadra 15, Lote 84

Conteúdo:
Planta de Localização, Vistas 3D Fundação;

Quadro de Áreas:	ÁREA CONSTRUÍDA A RESTAURAR	ÁREA CONSTRUÍDA A DEMOLIR	ÁREA CONSTRUÍDA A CONSTRUIR	ÁREA DESCOBERTA PAVIMENTADA	ÁREA PERMEÁVEL	ÁREA DESCOBERTA TOTAL	ÁREA TOTAL DO TERRENO
	982,93 M2	591,44 M2	226,30 M2	954,54 M2	150,13 M2	1.104,67 M2	1.396,00 M2
	733,07 M2	191,87 M2	924,94 M2				

Aprovações:

MUNICÍPIO DE CORUMBÁ

FUPHAN - Fundação de Desenvolvimento Urbano e Patrimônio Histórico

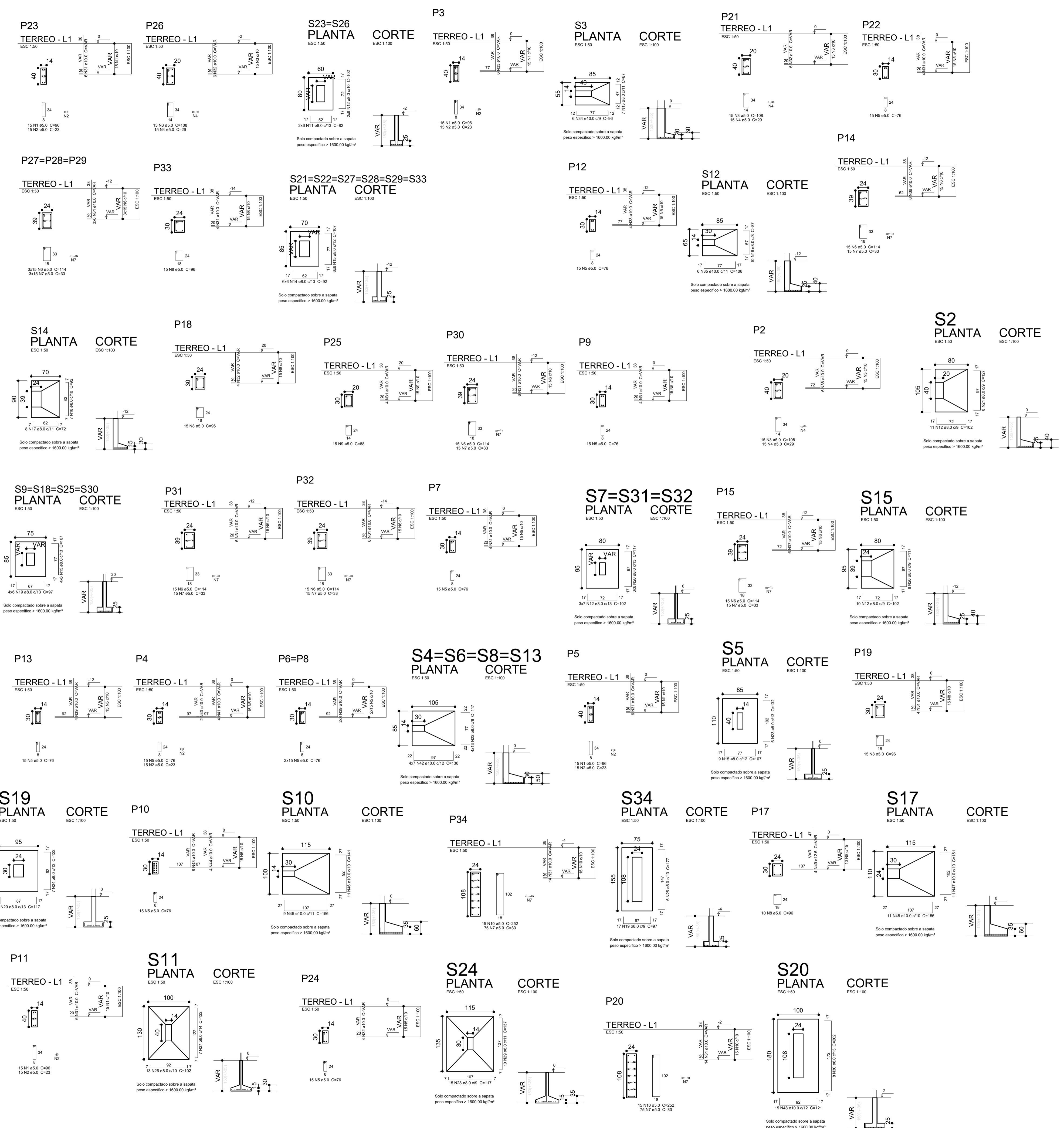
PROJETO APROVADO

Corumbá, _____ de _____

Revisão de Projeto Estrutural: _____
Responsável pelo Empreendimento: _____

GUILHERME LUIZ DE SOUZA FOGAÇA
ENGENHEIRO CIVIL
CREA/MS 61900

Revisão: INICIAL	Data: AGOSTO / 2025	Arquivo: PE - EST	Prancha: 01/08
-------------------------	----------------------------	--------------------------	-----------------------

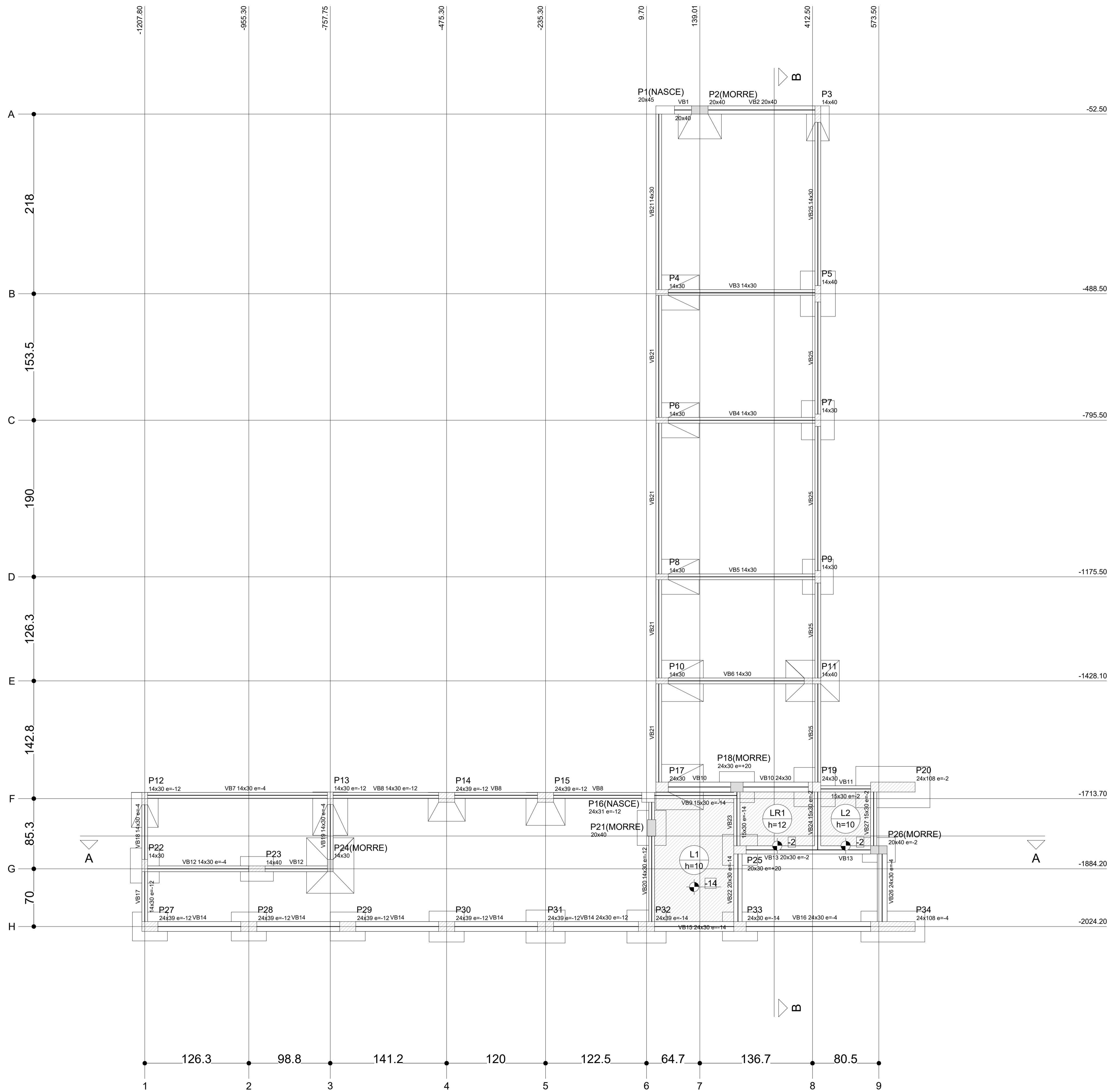


Relação do aço

ACO	N	DIAM (mm)	QUANT (Barras)	UNID (cm)	C TOTAL (cm)
CA60	1	5.0	60	96	5760
CA60	2	5.0	45	75	3375
CA60	3	5.0	45	108	4860
CA60	4	5.0	45	225	10125
CA60	5	5.0	150	75	11250
CA60	6	5.0	120	114	13680
CA60	7	5.0	270	33	8910
CA60	8	5.0	54	96	5184
CA60	9	5.0	15	88	1320
CA60	10	5.0	30	252	7560
CA60	11	5.0	15	82	1230
CA60	12	8.0	54	102	5508
CA60	13	8.0	7	67	469
CA60	14	8.0	36	92	3312
CA60	15	8.0	68	107	7283
CA60	16	8.0	10	87	870
CA60	17	8.0	8	72	576
CA60	18	8.0	7	92	644
CA60	19	8.0	41	97	3977
CA60	20	8.0	34	117	3978
CA60	21	8.0	8	127	1016
CA60	22	8.0	52	117	6084
CA60	23	8.0	6	132	792
CA60	24	8.0	6	122	732
CA60	25	8.0	6	177	1062
CA60	26	8.0	13	102	1326
CA60	27	8.0	7	132	924
CA60	28	8.0	15	117	1755
CA60	29	8.0	10	137	1370
CA60	30	8.0	8	202	1616
CA60	31	10.0	108	VAR	VAR
CA60	32	10.0	20	VAR	VAR
CA60	33	10.0	10	VAR	VAR
CA60	34	10.0	6	96	576
CA60	35	10.0	6	106	636
CA60	36	10.0	6	VAR	VAR
CA60	37	10.0	6	VAR	VAR
CA60	38	10.0	6	VAR	VAR
CA60	39	10.0	12	VAR	VAR
CA60	40	10.0	2	VAR	VAR
CA60	41	10.0	4	VAR	VAR
CA60	42	10.0	28	136	3808
CA60	43	10.0	8	VAR	VAR
CA60	44	10.0	4	VAR	VAR
CA60	45	10.0	20	156	3120
CA60	46	10.0	11	141	1551
CA60	47	10.0	11	151	1661
CA60	48	10.0	15	121	1815
CA60	49	12.5	4	VAR	VAR

Resumo do aço

ACO	DIAM (mm)	C TOTAL (cm)	PESO (kg)
CA60	5.0	108	175.6
CA60	8.0	534.2	329.9
CA60	10.0	618	95.3
CA60	5.0	618	95.3
CA60	8.0	534.2	329.9
CA60	10.0	618	95.3
CA60	12.5	4	0.0
CA60	15.0	0	0.0
CA60	17.5	0	0.0
CA60	20.0	0	0.0
CA60	22.5	0	0.0
CA60	25.0	0	0.0
CA60	27.5	0	0.0
CA60	30.0	0	0.0
CA60	32.5	0	0.0
CA60	35.0	0	0.0
CA60	37.5	0	0.0
CA60	40.0	0	0.0
CA60	42.5	0	0.0
CA60	45.0	0	0.0
CA60	47.5	0	0.0
CA60	50.0	0	0.0
CA60	52.5	0	0.0
CA60	55.0	0	0.0
CA60	57.5	0	0.0
CA60	60.0	0	0.0
CA60	62.5	0	0.0
CA60	65.0	0	0.0
CA60	67.5	0	0.0
CA60	70.0	0	0.0
CA60	72.5	0	0.0
CA60	75.0	0	0.0
CA60	77.5	0	0.0
CA60	80.0	0	0.0
CA60	82.5	0	0.0
CA60	85.0	0	0.0
CA60	87.5	0	0.0
CA60	90.0	0	0.0
CA60	92.5	0	0.0
CA60	95.0	0	0.0
CA60	97.5	0	0.0
CA60	100.0	0	0.0
CA60	102.5	0	0.0
CA60	105.0	0	0.0
CA60	107.5	0	0.0
CA60	110.0	0	0.0
CA60	112.5	0	0.0
CA60	115.0	0	0.0
CA60	117.5	0	0.0
CA60	120.0	0	0.0
CA60	122.5	0	0.0
CA60	125.0	0	0.0
CA60	127.5	0	0.0
CA60	130.0	0	0.0
CA60	132.5	0	0.0
CA60	135.0	0	0.0
CA60	137.5	0	0.0
CA60	140.0	0	0.0
CA60	142.5	0	0.0
CA60	145.0	0	0.0
CA60	147.5	0	0.0
CA60	150.0	0	0.0
CA60	152.5	0	0.0
CA60	155.0	0	0.0
CA60	157.5	0	0.0
CA60	160.0	0	0.0
CA60	162.5	0	0.0
CA60	165.0	0	0.0
CA60	167.5	0	0.0
CA60	170.0	0	0.0
CA60	172.5	0	0.0
CA60	175.0	0	0.0
CA60	177.5	0	0.0
CA60	180.0	0	0.0
CA60	182.5	0	0.0
CA60	185.0	0	0.0
CA60	187.5	0	0.0
CA60	190.0	0	0.0
CA60	192.5	0	0.0
CA60	195.0	0	0.0
CA60	197.5	0	0.0
CA60	200.0	0	0.0
CA60	202.5	0	0.0
CA60	205.0	0	0.0
CA60	207.5	0	0.0
CA60	210.0	0	0.0
CA60	212.5	0	0.0
CA60	215.0	0	0.0
CA60	217.5	0	0.0
CA60	220.0	0	0.0
CA60	222.5	0	0.0
CA60	225.0	0	0.0
CA60	227.5	0	0.0
CA60	230.0	0	0.0
CA60	232.5	0	0.0
CA60	235.0	0	0.0
CA60	237.5	0	0.0
CA60	240.0	0	0.0
CA60	242.5	0	0.0
CA60	245.0	0	0.0
CA60	247.5	0	0.0
CA60	250.0	0	0.0
CA60	252.5	0	0.0
CA60	255.0	0	0.0
CA60	257.5	0	0.0
CA60	260.0	0	0.0
CA60	262.5	0	0.0
CA60	265.0	0	0.0
CA60	267.5	0	0.0
CA60	270.0	0	0.0
CA60	272.5	0	0.0
CA60	275.0	0	0.0
CA60	277.5	0	0.0
CA60	280.0	0	0.0
CA60	282.5	0	0.0
CA60	285.0	0	0.0
CA60	287.5	0	0.0
CA60	290.0	0	0.0
CA60	292.5	0	0.0
CA60	295.0	0	0.0
CA60	297.5	0	0.0
CA60	300.0	0	0.0
CA60	302.5	0	0.0
CA60	305.0	0	0.0
CA60	307.5	0	0.0
CA60	310.0	0	0.0
CA60	312.5	0	0.0
CA60	315.0	0	0.0
CA60	317.5	0	0.0
CA60	320.0	0	0.0
CA60	322.5	0	0.0
CA60	325.0	0	0.0
CA60	327.5	0	0.0
CA60	330.0	0	0.0
CA60	332.5	0	0.0
CA60	335.0	0	0.0
CA60	337.5	0	0.0
CA60	340.0	0	0.0
CA60	342.5	0	0.0
CA60	345.0	0	0.0
CA60	347.5	0	0.0
CA60	350.0	0	0.0
CA60	352.5	0	0.0
CA60	355.0	0	0.0
CA60	357.5	0	0.0
CA60	360.0	0	0.0
CA60	362.5	0	0.0
CA60	365.0	0	0.0
CA60	367.5	0	0.0
CA60	370.0	0	0.0
CA60	372.5	0	0.0
CA60	375.0	0	0.0
CA60	377.5	0	0.0
CA60	380.0	0	0.0
CA60	382.5	0	0.0
CA60	385.0	0	0.0
CA60	387.5	0	0.0
CA60	390.0	0	0.0
CA60	392.5	0	0.0
CA60	395.0	0	0.0
CA60	397.5	0	0.0
CA60	400.0	0	0.0
CA60	402.5	0	0.0
CA60	405.0	0	0.0
CA60	407.5	0	0.0
CA60	410.0	0	0.0
CA60	412.5	0	0.0
CA60	415.0	0	0.0
CA60	417.5	0	0.0
CA60	420.0	0	0.0
CA60	422.5	0	0.0
CA60	425.0	0	0.0
CA60	427.5	0	0.0
CA60	430.0	0	0.0
CA60	432.5	0	0.0
CA60	435.0	0	0.0
CA60	437.5	0	0.0
CA60	440.0	0	0.0
CA60	442.5	0	

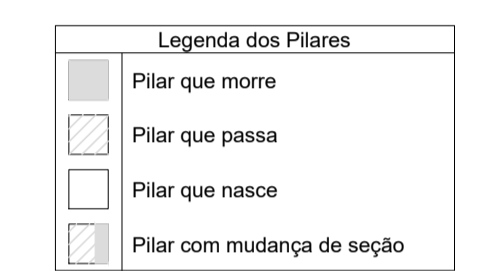


Vigas			
Nome	Seção (cm)	Elevação (cm)	Nível (cm)
VB1	20x40	0	0
VB2	20x40	0	0
VB3	14x30	0	0
VB4	14x30	0	0
VB5	14x30	0	0
VB6	14x30	0	0
VB7	14x30	-4	-4
VB8	14x30	-12	-12
VB9	15x30	-14	-14
VB10	24x30	0	0
VB11	15x30	-2	-2
VB12	14x30	-4	-4
VB13	20x30	-2	-2
VB14	24x30	-12	-12
VB15	24x30	-14	-14
VB16	24x30	-4	-4
VB17	14x30	-12	-12
VB18	14x30	-4	-4
VB19	14x30	-4	-4
VB20	14x30	-12	-12
VB21	14x30	0	0
VB22	20x30	-14	-14
VB23	15x30	-14	-14
VB24	15x30	-2	-2
VB25	14x30	0	0
VB26	24x30	-4	-4
VB27	15x30	-2	-2

Pilares			
Nome	Seção (cm)	Elevação (cm)	Nível (cm)
P1	20 x 45	0	0
P2	20 x 40	0	0
P3	14 x 40	0	0
P4	14 x 30	0	0
P5	14 x 40	0	0
P6	14 x 30	0	0
P7	14 x 30	0	0
P8	14 x 30	0	0
P9	14 x 30	0	0
P10	14 x 30	0	0
P11	14 x 40	0	0
P12	14 x 30	-12	-12
P13	14 x 30	-12	-12
P14	24 x 39	-12	-12
P15	24 x 39	-12	-12
P16	24 x 31	-12	-12
P17	24 x 30	0	0
P18	24 x 30	20	20
P19	24 x 30	0	0
P20	24 x 108	-2	-2
P21	20 x 40	0	0
P22	14 x 30	0	0
P23	14 x 40	0	0
P24	14 x 30	0	0
P25	20 x 30	20	20
P26	20 x 40	-2	-2
P27	24 x 39	-12	-12
P28	24 x 39	-12	-12
P29	24 x 39	-12	-12
P30	24 x 39	-12	-12
P31	24 x 39	-12	-12
P32	24 x 39	-14	-14
P33	24 x 30	-14	-14
P34	24 x 108	-4	-4

Lajes						
Nome	Tipo	Altura (cm)	Elevação (cm)		Sobrecarga (kgf/m²)	
			Adicional	Acidental	Adicional	Acidental
L1	Maciça	10	-14	-14	18	300
L2	Maciça	10	-2	-2	18	300
LE1	Maciça	12	-2	-2	18	300

Área de lajes			
Tipo	Altura (cm)	Bloco de Enchimento	Área (m²)
Maciça	10	-	7,32
Maciça	12	-	2,36



Características dos materiais		
fck (kgf/cm²)	Ecs (kgf/cm³)	Abatimento (cm)
250	238000	5,00

Dimensão máxima do agregado = 19 mm

MUNICÍPIO DE CORUMBÁ

FUPHAN - Fundação de Desenvolvimento Urbano e Patrimônio Histórico Gerência de Patrimônio Histórico

Título: **RESTAURAÇÃO DO PRÉDIO DA ANTIGA PREFEITURA**
 Objeto: **PROJETO ESTRUTURAL**

Local: Rua 15 de Novembro, nº 235, Centro, Corumbá-MS, esquina com a Rua 13 de Junho. Dados Cadastrais: Setor 01, Quadra 15, Lote 84

Conteúdo: **Planta de fôrma Térreo;**

Quadro de Áreas: ÁREA CONSTRUÍDA A RESTAURAR 982,93 M2 ÁREA CONSTRUÍDA A DEMOLIR 591,44 M2 ÁREA CONSTRUÍDA A CONSTRUIR 226,30 M2	ÁREA DESCOBERTA PAVIMENTADA 954,54 M2 ÁREA PERMEÁVEL 150,13 M2 ÁREA DESCOBERTA TOTAL 1.104,67 M2 ÁREA CONSTRUÍDA 733,07 M2 ÁREA COBERTA 191,87 M2 ÁREA CONSTRUÍDA TOTAL 924,94 M2
---	--

Aprovações:

MUNICÍPIO DE CORUMBÁ

FUPHAN - Fundação de Desenvolvimento Urbano e Patrimônio Histórico

PROJETO APROVADO

Corumbá, _____ de _____

Revisão de Projeto Estrutural: _____ Responsável pelo Empreendimento: _____

GUILHERME LUIZ DE SOUZA FOGAÇA
ENGENHEIRO CIVIL
CREA/MS 61900

Revisão: INICIAL	Data: AGOSTO / 2025	Arquivo: PE - EST	Prancha: 03/08
-------------------------	----------------------------	--------------------------	-----------------------

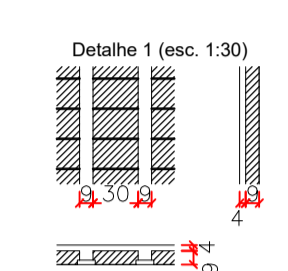
Bloco de enchimento			
Detalhe	Tipo	Nome	Quadrante
L1	Treliçada	BB/30/20	120

Dados				Sobrecarga (kgf/m²)			
Nome	Tipo	Altura (cm)	Elevação (cm)	Nível (cm)	Adicional	Acidental	Água
L1	Treliçada 1D	13	-188	270	18	50	1100

Área de lajes			
Tipo	Altura (cm)	Bloco de Enchimento	Área (m²)
Treliçada 1D	13	BB/30/20	8.88

Características dos materiais		
fck (kgf/cm²)	Ecs (kgf/cm²)	Abatimento (cm)
250	238000	5.00

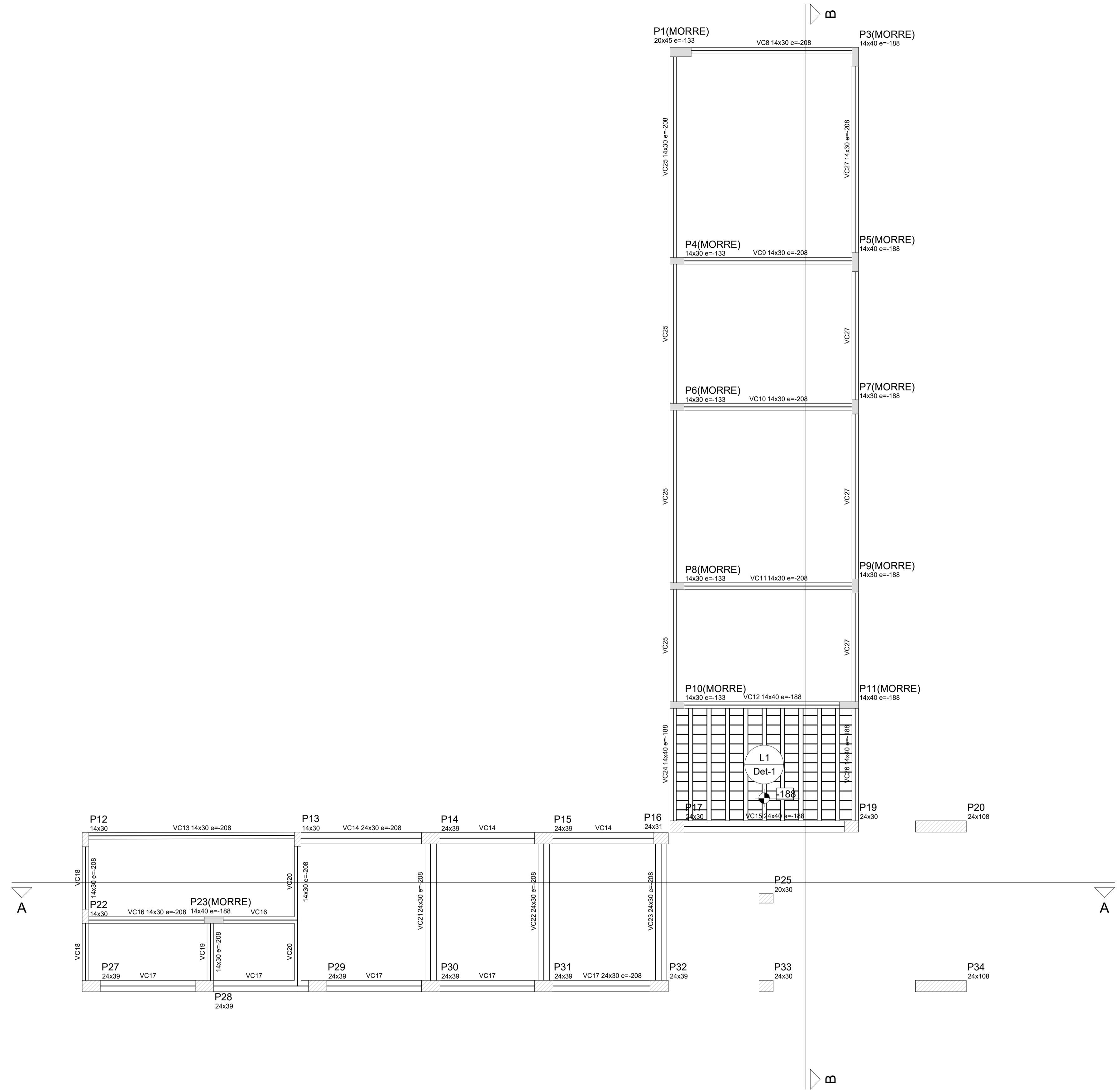
Dimensão máxima do agregado = 19 mm



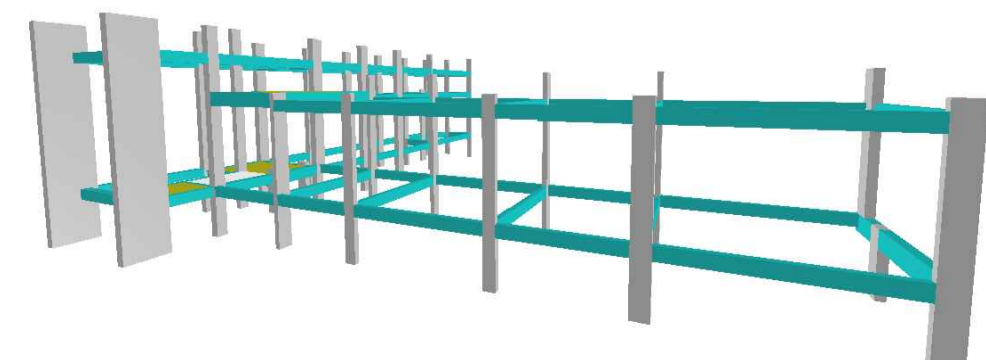
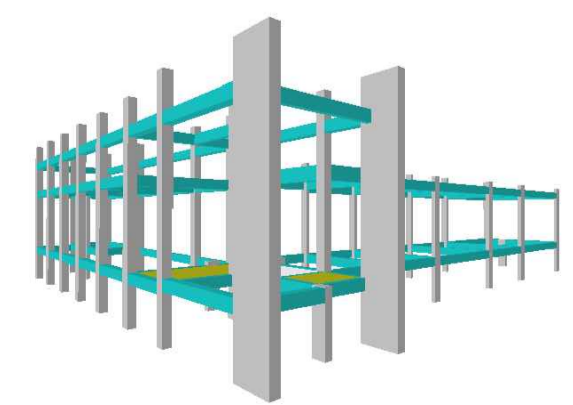
Vigas			
Nome	Seção (cm)	Elevação (cm)	Nível (cm)
VC8	14x30	-208	250
VC9	14x30	-208	250
VC10	14x30	-208	250
VC11	14x30	-208	250
VC12	14x40	-188	270
VC13	14x30	-208	250
VC14	24x30	-208	250
VC15	24x40	-188	270
VC16	14x30	-208	250
VC17	24x30	-208	250
VC18	14x30	-208	250
VC19	14x30	-208	250
VC20	14x30	-208	250
VC21	24x30	-208	250
VC22	24x30	-208	250
VC23	24x30	-208	250
VC24	14x40	-188	270
VC25	14x30	-208	250
VC26	14x40	-188	270
VC27	14x30	-208	250

Pilares			
Nome	Seção (cm)	Elevação (cm)	Nível (cm)
P1	20 x 45	-133	325
P3	14 x 40	-188	270
P4	14 x 30	-133	325
P5	14 x 40	-188	270
P6	14 x 30	-133	325
P7	14 x 30	-188	270
P8	14 x 30	-133	325
P9	14 x 30	-188	270
P10	14 x 30	-133	325
P11	14 x 40	-188	270
P12	14 x 30	-188	270
P13	14 x 30	-188	270
P14	24 x 39	-188	270
P15	24 x 39	-188	270
P16	24 x 31	-188	270
P17	24 x 30	-188	270
P19	24 x 30	-188	270
P20	24 x 108	-188	270
P22	14 x 30	-188	270
P23	14 x 40	-188	270
P25	20 x 30	-168	290
P27	24 x 39	-188	270
P28	24 x 39	-188	270
P29	24 x 39	-188	270
P30	24 x 39	-188	270
P31	24 x 39	-188	270
P32	24 x 39	-188	270
P33	24 x 30	-168	290
P34	24 x 108	-188	270

Legenda dos Pilares	
	Pilar que morre
	Pilar que passa
	Pilar que nasce
	Pilar com mudança de seção



05 Planta de fôrma - nível intermediário h=270cm
Esc. 1:50



06 Vistas 3D Estrutura
Esc. 1:50

MUNICÍPIO DE CORUMBÁ

FUPHAN - Fundação de Desenvolvimento Urbano e Patrimônio Histórico Gerência de Patrimônio Histórico

Título: **RESTAURAÇÃO DO PRÉDIO DA ANTIGA PREFEITURA**

Objeto: **PROJETO ESTRUTURAL**

Local: Rua 15 de Novembro, nº 235, Centro, Corumbá-MS, esquina com a Rua 13 de Junho.

Dados Cadastrais: Setor 01, Quadra 15, Lote 84

Conteúdo: **Planta de fôrma nível intermediário, Vistas 3D Estrutura;**

Quadro de Áreas: ÁREA CONSTRUÍDA A RESTAURAR 982,93 M2 ÁREA CONSTRUÍDA A DEMOLIR 591,44 M2 ÁREA CONSTRUÍDA A CONSTRUIR 226,30 M2	ÁREA DESCOBERTA PAVIMENTADA 954,54 M2 ÁREA PERMEÁVEL 150,13 M2 ÁREA DESCOBERTA TOTAL 1.104,67 M2 ÁREA CONSTRUÍDA 733,07 M2 ÁREA COBERTA 191,87 M2 ÁREA CONSTRUÍDA TOTAL 924,94 M2
--	--

Aprovações:

MUNICÍPIO DE CORUMBÁ
FUPHAN - Fundação de Desenvolvimento Urbano e Patrimônio Histórico
PROJETO APROVADO
 Corumbá, _____ de _____

Revisão de Projeto Estrutural: _____ Responsável pelo Empreendimento: _____

GUILHERME LUIZ DE SOUZA FOGAÇA
 ENGENHEIRO CIVIL
 CREA/MS 61900

Revisão: INICIAL	Data: AGOSTO / 2025	Arquivo: PE - EST	Prancha: 04/08
-------------------------	----------------------------	--------------------------	-----------------------

CONCRETO	
Classe de Agressividade Ambiental	II
Resistência Característica (fck) Mínima	25 MPa
Consumo Mínimo de cimento	280 Kg/m³
Fator Água/Cimento Máximo	0,6

Cobrimentos Mínimos	
01 - Lajes maciças	2,5 cm
02 - Vigas	3,0 cm
03 - Pilares	3,0 cm

Prazos Mínimos para Desforma	
Pilares	
Faces laterais de vigas	3 dias
Lojes até 10 cm de espessura	7 dias
Lojes com mais de 10 cm de espessura, Fundo de Vigas	21 dias
Arcos / Fundo de Vigas com mais de 28 dias de 10 m de vão	em Balanço

Vigas			
Nome	Seção (cm)	Elevação (cm)	Nível (cm)
VC1	24x30	-78	380
VC2	24x30	-78	380
VC3	14x30	-78	380
VC4	24x30	-78	380
VC5	14x30	-78	380
VC6	14x30	-78	380
VC7	14x30	-78	380

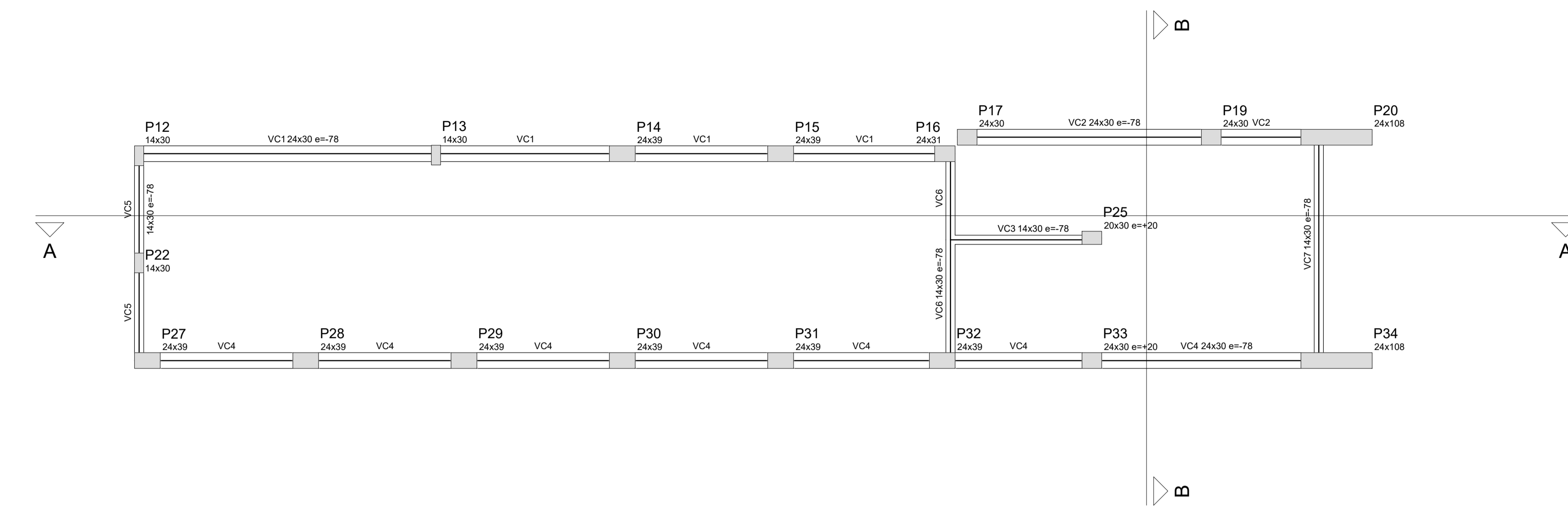
Pilares			
Nome	Seção (cm)	Elevação (cm)	Nível (cm)
P12	14 x 30	0	458
P13	14 x 30	0	458
P14	24 x 39	0	458
P15	24 x 39	0	458
P16	24 x 31	0	458
P17	24 x 30	0	458
P19	24 x 30	0	458
P20	24 x 108	0	458
P22	14 x 30	0	458
P25	20 x 30	20	478
P27	24 x 39	0	458
P28	24 x 39	0	458
P29	24 x 39	0	458
P30	24 x 39	0	458
P31	24 x 39	0	458
P32	24 x 39	0	458
P33	24 x 30	20	478
P34	24 x 108	0	458

Características dos materiais		
fck (kgf/cm²)	Ecs (kgf/cm²)	Abatimento (cm)
250	238000	5,00

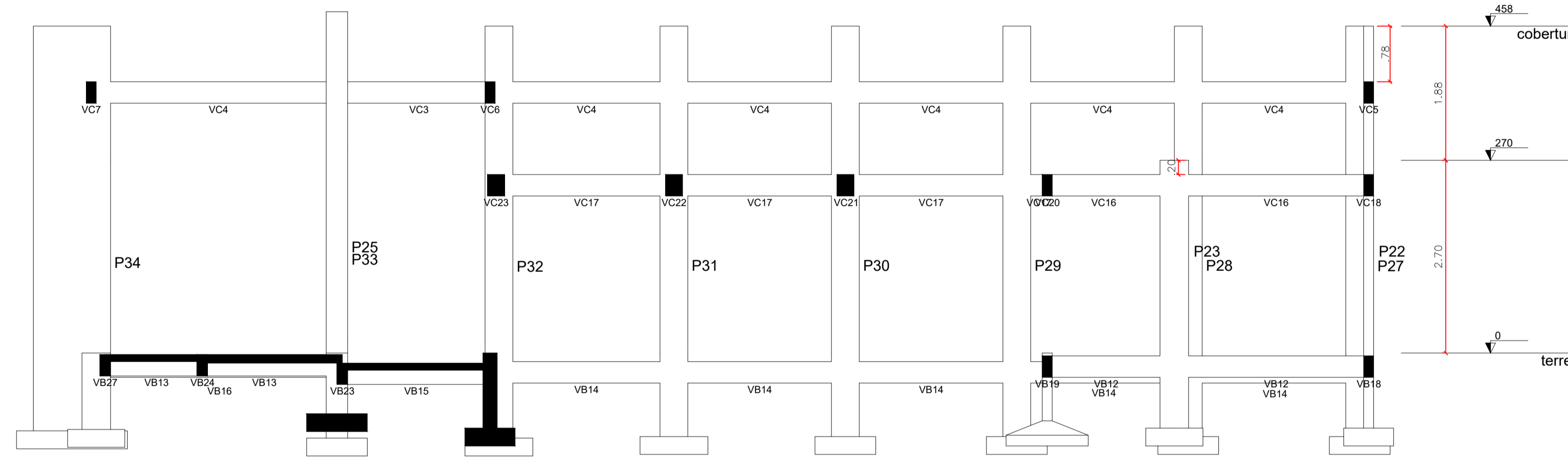
Dimensão máxima do agregado = 19 mm

Legenda dos Pilares	
	Pilar que morre
	Pilar que passa
	Pilar que nasce
	Pilar com mudança de seção

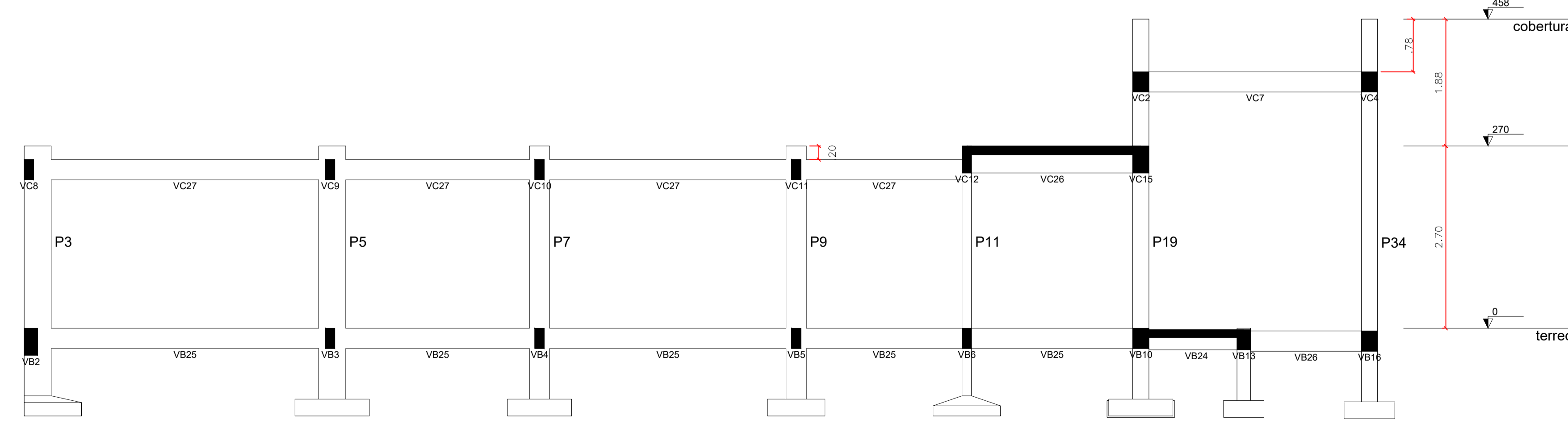
- NOTAS:
- A EXECUÇÃO DA ESTRUTURA DEVE SEGUIR AS PRESCRIÇÕES DA NBR 6118;
 - A EXECUÇÃO DA FUNDAÇÃO DEVE SEGUIR AS PRESCRIÇÕES DA NBR 6120;
 - TODAS AS MEDIDAS DEVERÃO SER CONFERIDAS NO LOCAL;
 - RESISTÊNCIA CARACTERÍSTICA DO CONCRETO FCK DEVERÁ SEGUIR AS ESPECIFICAÇÕES DE PROJETO;
 - CONSUMO MÍNIMO DE CIMENTO = 280Kg/m³;
 - RELAÇÃO ÁGUA/CIMENTO atc<0,60;
 - NÃO PASSAR TUBOS HORIZONTAIS OU VERTICAIS DE INSTALAÇÕES PELAS SEÇÕES DOS PILARES;
 - ANTES DA CONCRETAGEM AS FORMAS DEVERÃO ESTAR LIMPAS E SEM DEFORMAÇÕES EXCESSIVAS;
 - AS FORMAS DEVERÃO SER MOLHADAS ATÉ SUA SATURAÇÃO A FIM DE EVITAR ABSORÇÃO DA ÁGUA DO CONCRETO;
 - AS ARMADURAS NÃO DEVERÃO TER CONTATO DIRETO COM AS FORMAS, OBEDECENDO PARA ISSO OS COBRIMENTOS MÍNIMOS ESPECIFICADOS;
 - QUALQUER ALTERAÇÃO DEVERÁ TER APROVAÇÃO DO CALCULISTA;
 - DEVERÁ SER EFETUADA A CURA ADEQUADA DO CONCRETO PELO MENOS NOS 7 PRIMEIROS DIAS DE IDADE;
 - A LAJE PRÉ-FABRICADA É DE RESPONSABILIDADE DO FORNECEDOR DA MESMA;
 - AS FORMAS E O ESCORAMENTO DEVEM SER DIMENSIONADOS POR EMPRESA ESPECIALIZADA;
 - QUANTO À EXECUÇÃO DA ALVENARIA DE VEDAÇÃO CABE AO CONSTRUTOR PROVIDENCIAR AS AMARRAÇÕES PARA MUIROS, PARAPEITO, VERGAS E CONTRAVERGAS E ETC, ASSIM COMO AS CORRETAS EXECUÇÕES DOS ENCUNHAMENTOS A SEU TEMPO;
 - EM CASO DE DÚVIDAS, O ENGENHEIRO CALCULISTA DEVERÁ SER CONSULTADO;
 - VERIFICAR CAPACIDADE SUPORTE DO SOLO, DEVIDO A NÃO DISPONIBILIDADE DA SONDAGEM DO LOCAL;



07 Planta de fôrma - nível cobertura
Esc. 1:50



Corte A-A
escala 1:50



Corte B-B
escala 1:50

08 Cortes
Esc. Indicadas

MUNICÍPIO DE CORUMBÁ

FUPHAN - Fundação de Desenvolvimento Urbano e Patrimônio Histórico Gerência de Patrimônio Histórico

Título: **RESTAURAÇÃO DO PRÉDIO DA ANTIGA PREFEITURA**

Objeto: PROJETO ESTRUTURAL

Local: Rua 15 de Novembro, nº 235, Centro, Corumbá-MS, esquina com a Rua 13 de Junho.

Dados Cadastrais: Setor 01, Quadra 15, Lote 84

Conteúdo:
Planta de fôrma Cobertura, Cortes (AA e BB);

Quadro de Áreas:			
ÁREA CONSTRUÍDA A RESTAURAR	982,93 M2	ÁREA DESCOBERTA PAVIMENTADA	954,54 M2
ÁREA CONSTRUÍDA A DEMOLIR	591,44 M2	ÁREA PERMEÁVEL	150,13 M2
ÁREA CONSTRUÍDA A CONSTRUIR	226,30 M2	ÁREA DESCOBERTA TOTAL	1.104,67 M2
ÁREA CONSTRUÍDA	733,07 M2	ÁREA TOTAL DO TERRENO	1.396,00 M2
ÁREA COBERTA	191,87 M2		
ÁREA CONSTRUÍDA TOTAL	924,94 M2		

Aprovações:

MUNICÍPIO DE CORUMBÁ

FUPHAN - Fundação de Desenvolvimento Urbano e Patrimônio Histórico

PROJETO APROVADO

Corumbá, _____ de _____

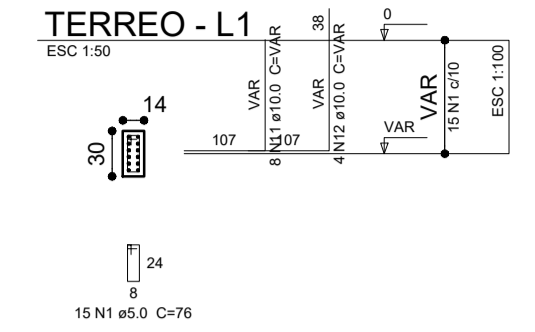
Revisão de Projeto Estrutural:

GUILHERME LUIZ DE SOUZA FOGAÇA
ENGENHEIRO CIVIL
CREA/MS 61900

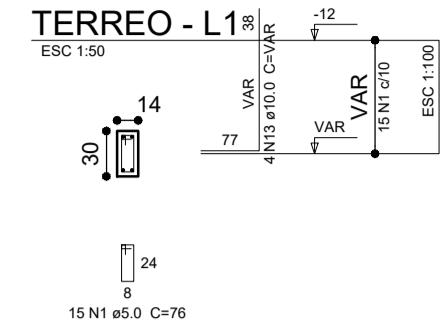
Responsável pelo Empreendimento:

Revisão: INICIAL Data: AGOSTO / 2025 Arquivo: PE - EST Prancha: 05/08

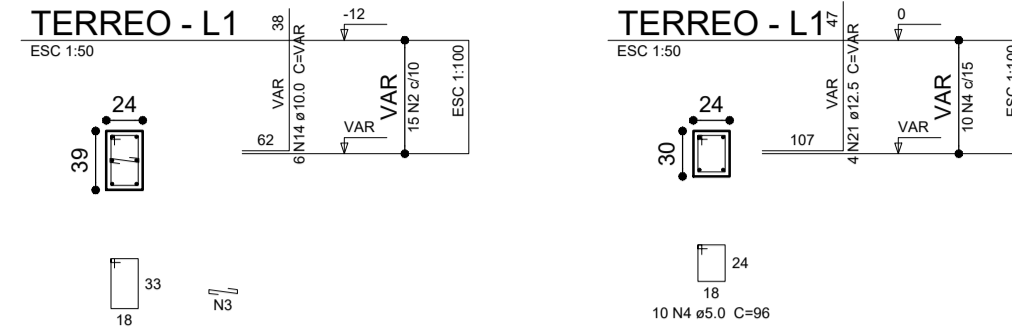
P10



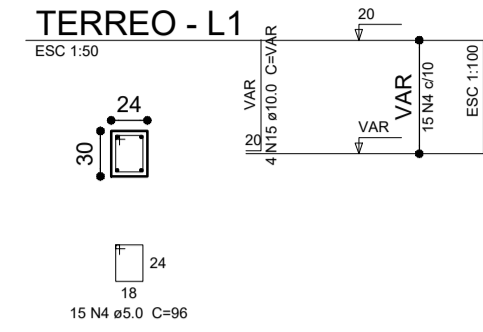
P12=P13



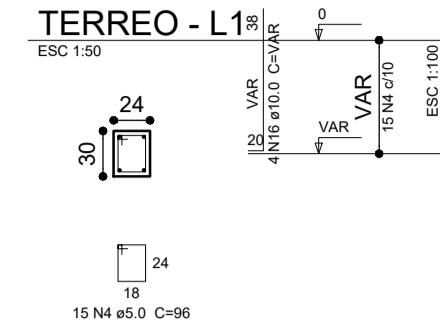
P14=P15=P27=P28=P29=P30=P31



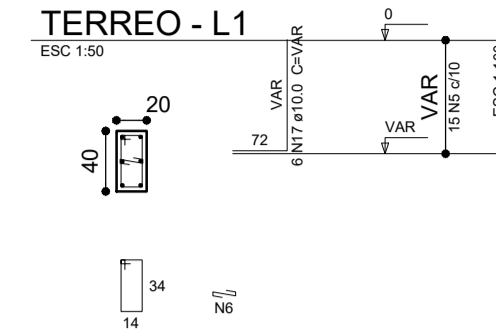
P18



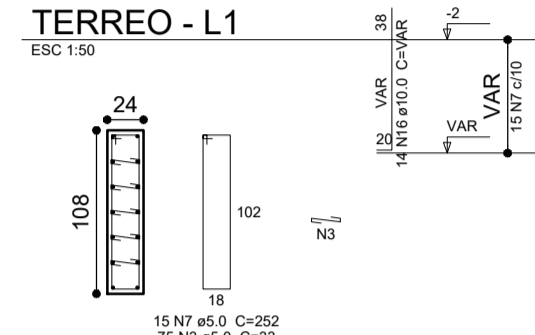
P19



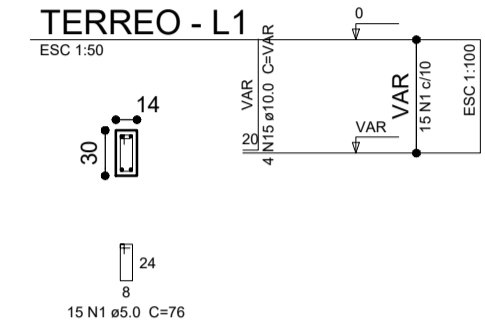
P2=P21



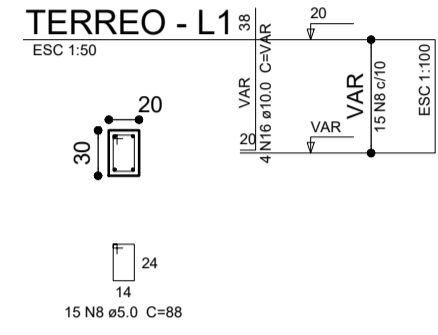
P20



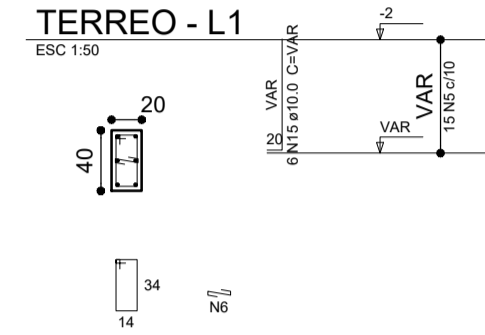
P24



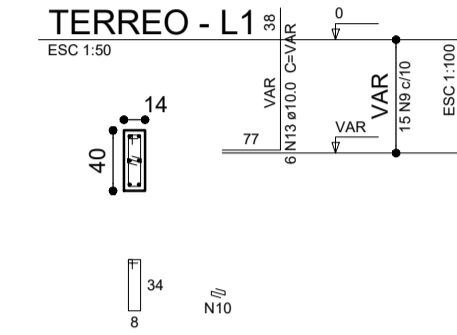
P25



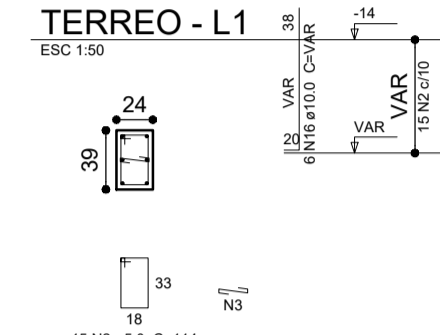
P26



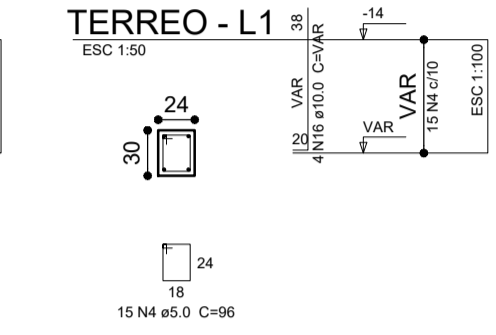
P3=P5=P11=P23



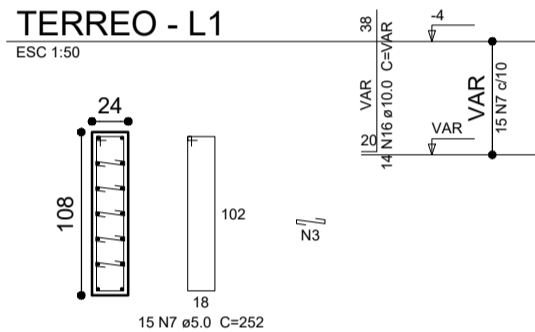
P32



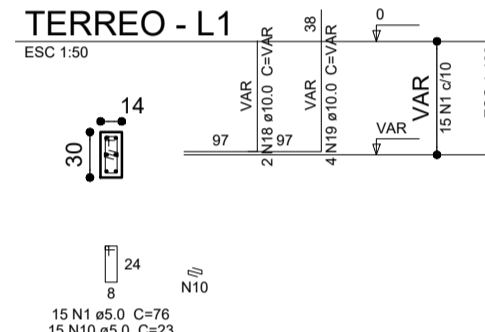
P33



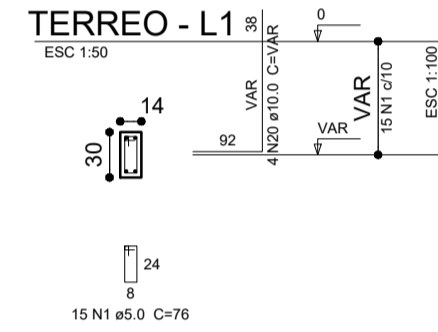
P34



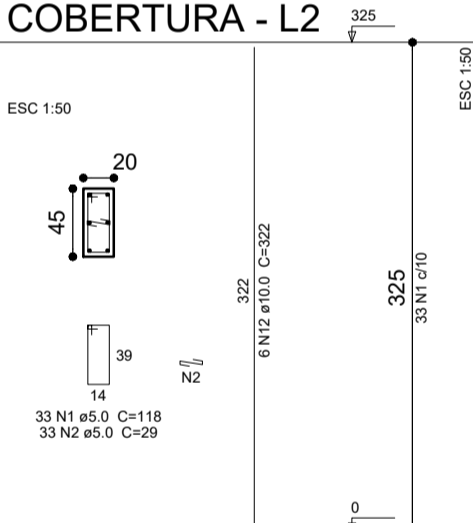
P4



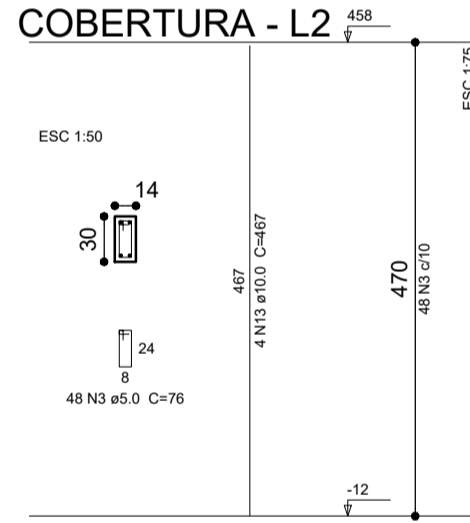
P6=P7=P8=P9=P22



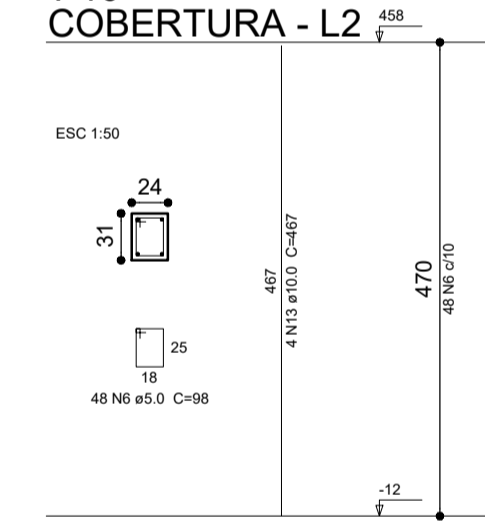
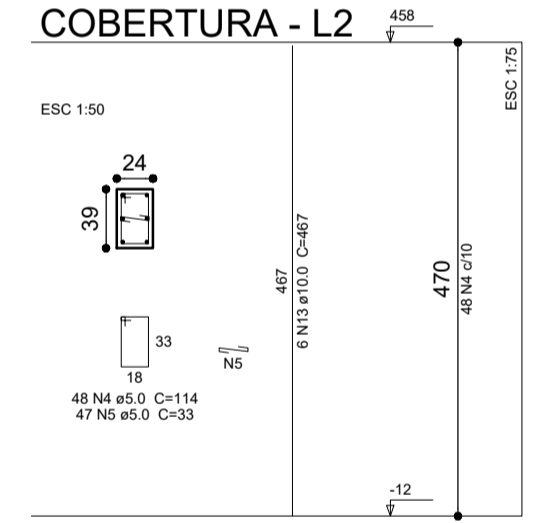
P1



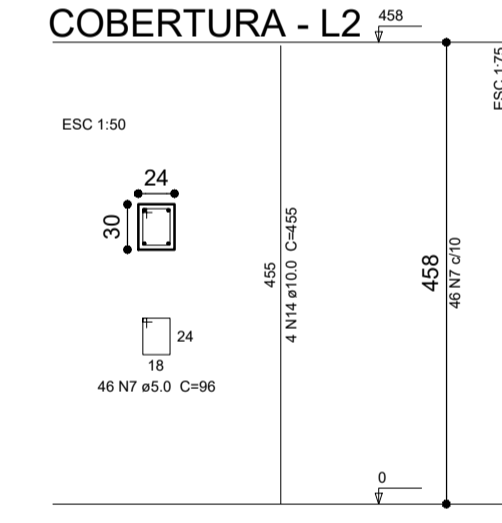
P12=P13



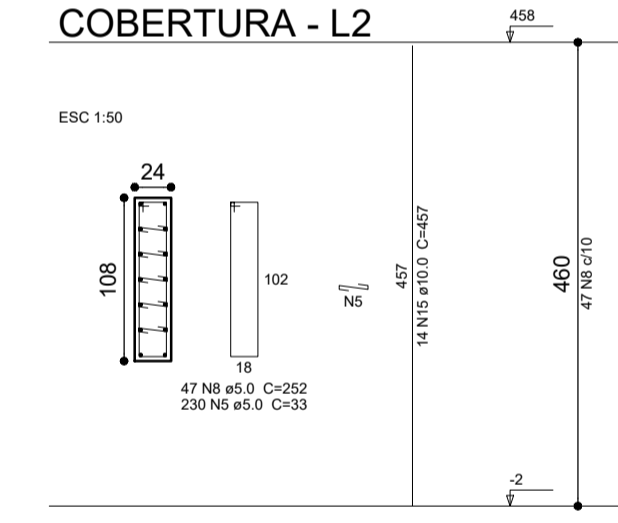
P14=P15=P27=P28=P29=P30=P31



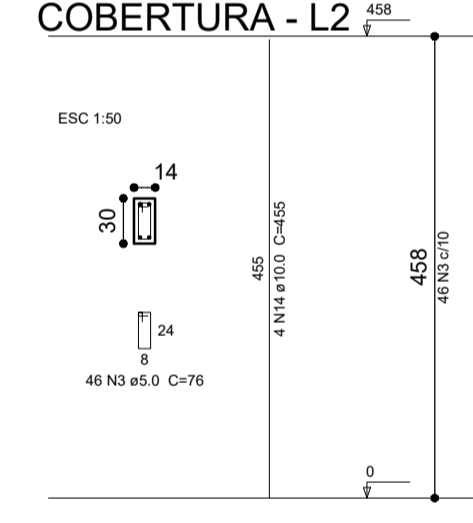
P17=P19



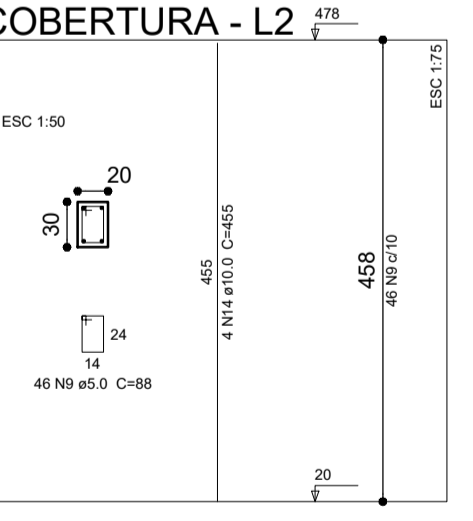
P20



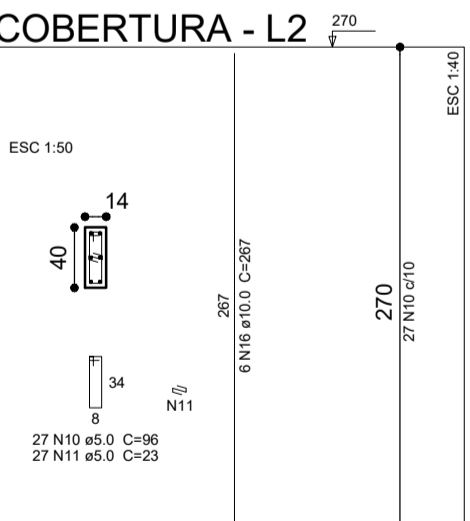
P22



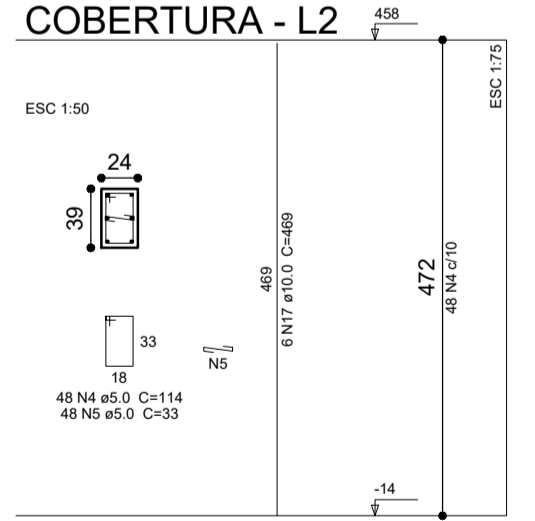
P25



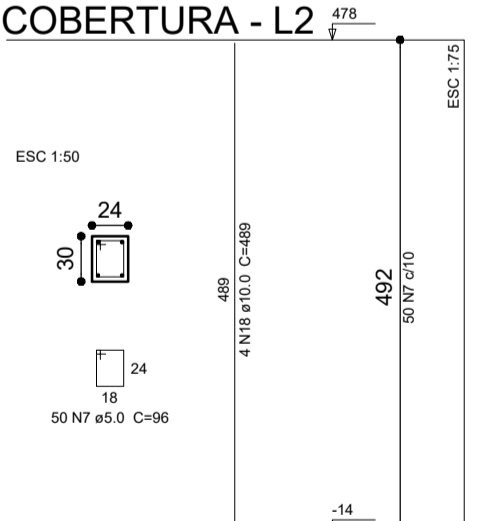
P3=P5=P11=P23



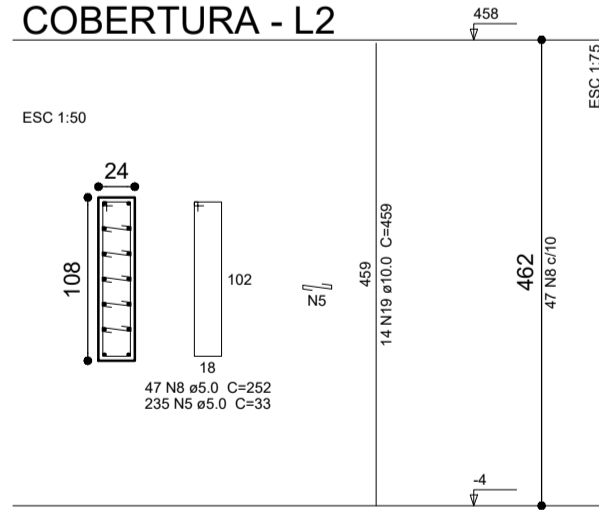
P32



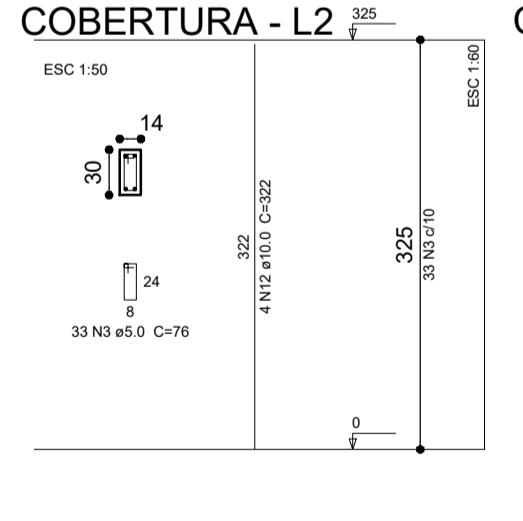
P33



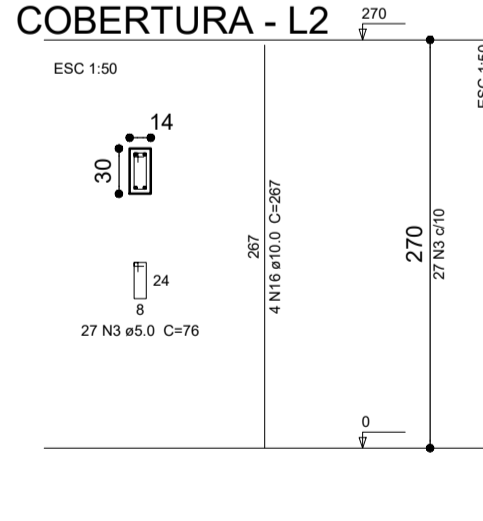
P34



P4=P6=P8=P10



P7=P9



Relação do aço

CAPO	N	DIAM (mm)	QUANT (Barras)	UNIT (cm)	C TOTAL (cm)
CA50	1	5.0	150	76	11400
CA50	2	5.0	120	114	13680
CA50	3	5.0	270	33	8910
CA50	4	5.0	55	96	5280
CA50	5	5.0	45	108	4860
CA50	6	5.0	45	29	1305
CA50	7	5.0	30	252	7560
CA50	8	5.0	15	88	1320
CA50	9	5.0	60	96	5760
CA50	10	5.0	75	23	1725
CA50	11	5.0	8	VAR	VAR
CA50	12	10.0	4	VAR	VAR
CA50	13	10.0	32	VAR	VAR
CA50	14	10.0	42	VAR	VAR
CA50	15	10.0	14	VAR	VAR
CA50	16	10.0	46	VAR	VAR
CA50	17	10.0	12	VAR	VAR
CA50	18	10.0	2	VAR	VAR
CA50	19	10.0	4	VAR	VAR
CA50	20	10.0	20	VAR	VAR
CA50	21	12.5	4	VAR	VAR

Resumo do aço

AÇO	DIAM (mm)	C TOTAL (m)	PESO (kg)
CA50	5.0	435.9	266.7
CA50	5.0	618	35.3
PESO TOTAL			302.0

Relação do aço

CAPO	N	DIAM (mm)	QUANT (Barras)	UNIT (cm)	C TOTAL (cm)
CA50	1	5.0	33	118	3894
CA50	2	5.0	30	29	870
CA50	3	5.0	326	76	24856
CA50	4	5.0	384	114	43776
CA50	5	5.0	842	33	27786
CA50	6	5.0	48	96	4704
CA50	7	5.0	142	96	13632
CA50	8	5.0	94	252	23688
CA50	9	5.0	46	88	4048
CA50	10	5.0	108	96	10368
CA50	11	5.0	108	23	2484
CA50	12	10.0	22	322	7084
CA50	13	10.0	54	467	25218
CA50	14	10.0	16	455	7280
CA50	15	10.0	14	457	6398
CA50	16	10.0	32	267	8544
CA50	17	10.0	6	469	2814
CA50	18	10.0	4	489	1956
CA50	19	10.0	14	459	6426

Resumo do aço

AÇO	DIAM (mm)	C TOTAL (m)	PESO (kg)
CA50	5.0	657.2	405.2
CA50	5.0	1662.7	247
PESO TOTAL			652.2

Volume de concreto (C-25) = 9.81 m³
Área de forma = 141.98 m²

MUNICÍPIO DE CORUMBÁ
FUPHAN - Fundação de Desenvolvimento Urbano e Patrimônio Histórico Gerência de Patrimônio Histórico

Título: RESTAURAÇÃO DO PRÉDIO DA ANTIGA PREFEITURA
Objeto: PROJETO ESTRUTURAL

Local: Rua 15 de Novembro, nº 235, Centro, Corumbá-MS, esquina com a Rua 13 de Junho.
Dados Cadastrais: Setor 01, Quadra 15, Lote 84

Conteúdo: Armaduras dos pilares;

Quadro de Áreas:

ÁREA CONSTRUÍDA A RESTAURAR	982.93 M2	ÁREA DESCOBERTA PAVIMENTADA	954.54 M2
ÁREA CONSTRUÍDA A DEMOLIR	591.44 M2	ÁREA PERMEÁVEL	150.13 M2
ÁREA CONSTRUÍDA A CONSTRUIR	226.30 M2	ÁREA DESCOBERTA TOTAL	1.104.67 M2
ÁREA CONSTRUÍDA	733.07 M2	ÁREA TOTAL DO TERRENO	1.396.00 M2
ÁREA COBERTA	191.87 M2		
ÁREA CONSTRUÍDA TOTAL	924.94 M2		

Aprovações: **MUNICÍPIO DE CORUMBÁ**
FUPHAN - Fundação de Desenvolvimento Urbano e Patrimônio Histórico
PROJETO APROVADO
Corumbá, _____ de _____

Revisão de Projeto Estrutural: _____ Responsável pelo Empreendimento: _____
GUILHERME LUIZ DE SOUZA FOGAÇA
ENGENHEIRO CIVIL
CREA/MS 61900

Revisão: INICIAL Data: AGOSTO / 2025 Arquivo: PE - EST Prancha: 06/08

