



CAT. :	MEMORIAL DESCRITIVO	Nº DOC.:	MUNICÍPIO DE CORUMBÁ REF. HOTEL INTERNACIONAL
INSTALAÇÃO:	HOTEL INTERNACIONAL	FOLHA	2 de 34
TÍTULO DO DOCUMENTO:	REFORMA HOTEL INTERNACIONAL – PAC CIDADES HISTÓRICAS		

 <p>PREFEITURA DE CORUMBÁ Trabalho presente, cuidando da nossa gente</p>	CAT. :	MEMORIAL DESCRITIVO		Nº DOC.:	MUNICÍPIO DE CORUMBÁ REF. HOTEL INTERNACIONAL	
	INSTALAÇÃO:	HOTEL INTERNACIONAL			FOLHA	3 de 34
	TÍTULO DO DOCUMENTO:	REFORMA HOTEL INTERNACIONAL – PAC CIDADES HISTÓRICAS				

1 INTRODUÇÃO

O objetivo do presente projeto é descrever tecnicamente a especificação e instalação de sistema de lógica de comunicação através de cabos metálicos sob a ótica do cabeamento estruturado de rede lógica. A instalação destina-se ao atendimento da rede física do **Hotel Internacional** localizado na Rua Frei Mariano, s/n, Bairro Centro, em Corumbá-MS.

O projeto de Cabeamento Estruturado, tem como requisitos considerados em seu desenvolvimento aqueles estabelecidos pela norma NBR 14565 da Associação Brasileira de Normas Técnicas (ABNT) e pelas normas da Associação Industrial de Telecomunicações (TIA).

As instalações lógicas deverão ser realizadas seguindo os padrões definidos pelas normas, utilizando-se dos materiais de instalação especificados e acessórios como curvas, suportes, terminações e outros, que sejam adequados não sendo aceitos componentes improvisados.

Os cabos deverão ser protegidos fisicamente em toda sua extensão, utilizando-se de um ou mais materiais de instalação, não devendo em nenhuma circunstância serem instalados soltos ou pendurados.

Todos os materiais de instalação deverão ser firmemente fixados às estruturas de suporte, formando conjuntos mecânicos rígidos e livres de deslocamento pela simples operação.

Todas as curvas a serem utilizadas, não deverão em hipótese alguma ter ângulo inferior a 90º.

Todas as instalações lógicas, deverão ser afastadas com no mínimo 20cm de reatores, motores, cabos condutores de eletricidade e demais equipamentos, materiais ou instalações que possam gerar indução eletromagnética, o que afetaria o desempenho da transferência de dados, imagem, voz.

O Projeto de Telecomunicações atende os requisitos aplicáveis das seguintes normas:

- ABNT NBR-14565:2013: Cabeamento estruturado para edifícios comerciais e data centers
- ANSI/EIA/TIA 568-C – Commercial Building Telecommunications Wiring Standard
- ANSI/EIA/TIA 569-A: Commercial Building Standard for Telecommunications
- ANSI/EIA/TIA 606: Administration Standard for Telecommunications Administrations Infrastructure of Comercial Building
- ANSI/EIA/TIA 607: Commercial Building Grounding / Bonding Requirements
- ABNT NBR-5410:2004: Instalações Elétricas de Baixa Tensão
- ABNT NBR-5419:2015: Proteção de Estruturas Contra Descargas Atmosféricas

 <p>PREFEITURA DE CORUMBÁ <small>Trabalho presente, cuidando da nossa gente</small></p>	CAT. :	MEMORIAL DESCRITIVO		Nº DOC.:	MUNICÍPIO DE CORUMBÁ	
	INSTALAÇÃO:	HOTEL INTERNACIONAL			FOLHA	4 de 34
	TÍTULO DO DOCUMENTO:	REFORMA HOTEL INTERNACIONAL – PAC CIDADES HISTÓRICAS				

2 CARACTERÍSTICAS

O sistema de cabeamento estruturado visa reunir os sistemas de rede de internet, dados e voz, vídeo, visando economia de cabos e dutos e dando maior flexibilidade.

A transmissão dos dados se dará exclusivamente através do cabeamento de rede RJ 45, CAT6, e os equipamentos de dados, voz e vídeo deverão ser compatíveis com os mesmos.

Para a edificação, foi definido um rack de dados, sendo que este contém todos os equipamentos necessários para a estruturação e gerenciamento dos dados. Equipamentos como Modem, Switches etc. Deverão ser fornecidos pelo fornecedor dos links de comunicação ou pelo setor responsável do município.

O Rack foi definido como principal, sendo que este tem interligação com o acesso da comunicação externa (através da rede de distribuição de energia e telecomunicação), este é responsável pela distribuição dos pontos da edificação, através de cabo de par trançado, polarizado de 4 pares.

Este projeto estabelece as seguintes premissas que devem nortear as ações do executor:

- Obediência às normas e padrões recomendados neste documento, garantindo assim padronização e confiabilidade à rede;
- Utilização de componentes do sistema de Cabeamento da CATEGORIA 5e a todos de um mesmo fabricante, garantindo assim a perfeita comunicabilidade entre os equipamentos ativos e passivos;
- Adotar toda infraestrutura (Calhas, eletrodutos, etc.) com taxa de ocupação máxima de 40%, garantindo assim a expansibilidade da rede sem comprometer os sistemas instalados;
- Prever flexibilidade para remanejamentos.

O dimensionamento foi feito conforme layout de cada ambiente, atividade a ser realizada, distribuição dos equipamentos conforme projeto arquitetônico e solicitações exigidas pela Fuphan.

 <p>PREFEITURA DE CORUMBÁ <small>Trabalho presente, cuidando da nossa gente</small></p>	CAT. :	MEMORIAL DESCRITIVO	Nº DOC.:	MUNICÍPIO DE CORUMBÁ REF. HOTEL INTERNACIONAL	
	INSTALAÇÃO:	HOTEL INTERNACIONAL		FOLHA	5 de 34
	TÍTULO DO DOCUMENTO:	REFORMA HOTEL INTERNACIONAL – PAC CIDADES HISTÓRICAS			

Para cada equipamento é utilizado um parâmetro de dimensionamento:

- a) Switch: Dimensionados conforme o número de pontos de dados;
- b) Patch Panel: Dimensionado conforme o número de pontos de dados;
- c) Cabo UTP: Dimensionado conforme número de pontos de dados e voz;
- d) Central de Alarme: Dimensionado conforme a quantidade de sensores;
- e) Central de Vídeo: Dimensionado conforme a quantidade de câmeras IPPoe
- d) Altura do Rack: Dimensionado conforme número de equipamentos.

DIMENSIONAMENTO:

Índice de expansão: 0.7

Quadro CD1

Equipamento MODEM01

Nº de conectores ligados:

Nº de conectores previstos:

Repetições: 1

Equipamento NVR01

Nº de conectores ligados: 21xRJ45

Nº de conectores previstos: 30xRJ45

Repetições: 2

Equipamento SW01

Nº de conectores ligados: 32xRJ45

Nº de conectores previstos: 45xRJ45

Repetições: 2

Equipamento PP01

Nº de conectores ligados: 24x110 IDC - 4P + 39xRJ45

Nº de conectores previstos: 34x110 IDC - 4P + 55xRJ45

Repetições: 4

 <p>PREFEITURA DE CORUMBÁ Trabalho presente, cuidando da nossa gente</p>	CAT. :	MEMORIAL DESCRITIVO	Nº DOC.:	MUNICÍPIO DE CORUMBÁ		
	INSTALAÇÃO:	HOTEL INTERNACIONAL			FOLHA	6 de 34
	TÍTULO DO DOCUMENTO:	REFORMA HOTEL INTERNACIONAL – PAC CIDADES HISTÓRICAS				

Equipamento CAL01

Nº de conectores ligados: 16x110 IDC - 1P

Nº de conectores previstos: 22x110 IDC - 1P

Repetições: 1

Equipamento VP001

Nº de conectores ligados: 20x110 IDC - 4P + 32xRJ45

Nº de conectores previstos: 28x110 IDC - 4P + 45xRJ45

Repetições: 4

3 IDENTIFICAÇÃO DE CIRCUITOS E RACK

Os switches, routers e modems devem ser identificados através de etiquetas plásticas autoadesivas, na cor branca com letras pretas e aplicadas na parte esquerda ou se impossível, no local que permitir melhor visualização da etiqueta.

Os cabos de 4 pares deverão estar identificados nas duas extremidades através de etiquetas plásticas que possibilitem a visualização da informação em todas as posições do cabo.

Deverá ter o seguinte padrão de identificação:

PPR.NN

Onde:

P: Indicação do tipo de ponto (dados, voz, imagem);

R: Indicação o pavimento do ponto;

N: Indicação do número sequencial do ponto.

As etiquetas destinadas aos cabos deverão ser de alta aderência, com dimensões aproximadas de 2,4cm (L) x 2,7cm(A). A impressão da identificação deverá ser na cor preta com fundo branco.

Os equipamentos deverão seguir as especificações conforme descritivo na planilha orçamentária.

 <p>PREFEITURA DE CORUMBÁ <small>Trabalho presente, cuidando da nossa gente</small></p>	CAT. :	MEMORIAL DESCRITIVO	Nº DOC.:	MUNICÍPIO DE CORUMBÁ REF. HOTEL INTERNACIONAL
	INSTALAÇÃO:	HOTEL INTERNACIONAL	FOLHA	7 de 34
	TÍTULO DO DOCUMENTO:	REFORMA HOTEL INTERNACIONAL – PAC CIDADES HISTÓRICAS		

4 “AS BUILT” E RECOMENDAÇÕES

Após a conclusão das instalações, a empresa contratada deverá elaborar uma documentação final que indique a topologia da obra concluída (Documentação As Built) que deverá incluir memorial descritivo, projeto com a planta e eventuais pontos de dados atualizados.

A empresa contratada deverá alocar equipe técnica composta de técnicos devidamente capacitados/habilitados, assim como equipados para a instalação de todos os produtos envolvidos no projeto.

Executar todos os serviços necessários à perfeita instalação do sistema de cabeamento estruturado conforme estabelecido neste projeto, respeitando a todas as suas exigências, premissas, normas e padrões.

Fornecer equipamentos e materiais novos e em perfeitas condições de uso, garantir na eventualidade de algum defeito durante a instalação ou durante o período de garantia, a substituição sem custos adicionais para a contratante, assim como, sua instalação.

Registrar a obra no CREA e demais instituições necessárias.

Elaborar e fornecer a documentação “as built” dos trabalhos realizados.

 <p>PREFEITURA DE CORUMBÁ Trabalho presente, cuidando da nossa gente</p>	CAT. :	MEMORIAL DESCRITIVO	Nº DOC.:	MUNICÍPIO DE CORUMBÁ REF. HOTEL INTERNACIONAL	
	INSTALAÇÃO:	HOTEL INTERNACIONAL		FOLHA	8 de 34
	TÍTULO DO DOCUMENTO:	REFORMA HOTEL INTERNACIONAL – PAC CIDADES HISTÓRICAS			

5. LOCALIZAÇÃO:

Hotel Internacional

Rua Frei Mariano, s/n, quase eq. Av. General Rondon

Bairro Centro – Corumbá/MS



 <p>PREFEITURA DE CORUMBÁ Trabalho presente, cuidando da nossa gente</p>	CAT. :	MEMORIAL DESCRITIVO		Nº DOC.:	MUNICÍPIO DE CORUMBÁ	
	INSTALAÇÃO:	HOTEL INTERNACIONAL			FOLHA	9 de 34
	TÍTULO DO DOCUMENTO:	REFORMA HOTEL INTERNACIONAL – PAC CIDADES HISTÓRICAS				

CABEAMENTO ESTRUTURADO

Cabo	Extremidade 1	Extremidade 2	Comprimento (m)	Tipo
1-CSU-4P	CD1-PP01	PAV1-CD1-PP01-1	11.18	Cabo de pares trançados de fios sólidos isolados de cobre, 24AWG, capa externa de PVC não propagante de chama na cor vermelha. Para sistema de cabeamento estruturado para tráfego de dados, voz e imagens em distribuição horizontal ou vertical.
2-CSU-4P	CD1-PP01	PAV1-CD1-PP01-2	11.18	Cabo de pares trançados de fios sólidos isolados de cobre, 24AWG, capa externa de PVC não propagante de chama na cor vermelha. Para sistema de cabeamento estruturado para tráfego de dados, voz e imagens em distribuição horizontal ou vertical.
3-CSU-4P	CD1-PP01	PAV1-CD1-PP01-3	11.18	Cabo de pares trançados de fios sólidos isolados de cobre, 24AWG, capa externa de PVC não propagante de chama na cor vermelha. Para sistema de cabeamento estruturado para tráfego de dados, voz e imagens em distribuição horizontal ou vertical.
4-CSU-4P	CD1-PP01	PAV1-CD1-PP01-4	11.18	Cabo de pares trançados de fios sólidos isolados de cobre, 24AWG, capa externa de PVC não propagante de chama na cor vermelha. Para sistema de cabeamento estruturado para tráfego de dados, voz e imagens em distribuição horizontal ou vertical.
1-CSU-4P	CD1-NVR01	PAV1-CD1-NVR01-1	5.88	Cabo de pares trançados de fios sólidos isolados de cobre, 24AWG, capa externa de PVC não propagante de chama na cor vermelha. Para sistema de cabeamento estruturado para tráfego de dados, voz e imagens em distribuição horizontal ou vertical.
2-CSU-4P	CD1-NVR01	PAV1-CD1-NVR01-2	6.38	Cabo de pares trançados de fios sólidos isolados de cobre, 24AWG, capa externa de PVC não propagante de chama na cor vermelha. Para sistema de cabeamento estruturado para tráfego de dados, voz e imagens em distribuição horizontal ou vertical.
5-CSU-4P	CD1-PP01	PAV1-CD1-PP01-5	17.98	Cabo de pares trançados de fios sólidos isolados de cobre, 24AWG, capa externa de PVC não propagante de chama na cor vermelha. Para sistema de cabeamento estruturado para tráfego de dados, voz e imagens em distribuição horizontal ou vertical.

 <p>PREFEITURA DE CORUMBÁ Trabalho presente, cuidando da nossa gente</p>	CAT. :	MEMORIAL DESCRITIVO			Nº DOC.:	MUNICÍPIO DE CORUMBÁ			
	INSTALAÇÃO:	HOTEL INTERNACIONAL				FOLHA	10 de 34		
	TÍTULO DO DOCUMENTO:	REFORMA HOTEL INTERNACIONAL – PAC CIDADES HISTÓRICAS							

6-CSU-4P	CD1-PP01	PAV1-CD1-PP01-6	17.98	Cabo de pares trançados de fios sólidos isolados de cobre, 24AWG, capa externa de PVC não propagante de chama na cor vermelha. Para sistema de cabeamento estruturado para tráfego de dados, voz e imagens em distribuição horizontal ou vertical.
7-CSU-4P	CD1-PP01	PAV1-CD1-PP01-7	26.48	Cabo de pares trançados de fios sólidos isolados de cobre, 24AWG, capa externa de PVC não propagante de chama na cor vermelha. Para sistema de cabeamento estruturado para tráfego de dados, voz e imagens em distribuição horizontal ou vertical.
8-CSU-4P	CD1-PP01	PAV1-CD1-PP01-8	26.48	Cabo de pares trançados de fios sólidos isolados de cobre, 24AWG, capa externa de PVC não propagante de chama na cor vermelha. Para sistema de cabeamento estruturado para tráfego de dados, voz e imagens em distribuição horizontal ou vertical.
9-CSU-4P	CD1-PP01	PAV1-CD1-PP01-9	39.96	Cabo de pares trançados de fios sólidos isolados de cobre, 24AWG, capa externa de PVC não propagante de chama na cor vermelha. Para sistema de cabeamento estruturado para tráfego de dados, voz e imagens em distribuição horizontal ou vertical.
10-CSU-4P	CD1-PP01	PAV1-CD1-PP01-10	40.76	Cabo de pares trançados de fios sólidos isolados de cobre, 24AWG, capa externa de PVC não propagante de chama na cor vermelha. Para sistema de cabeamento estruturado para tráfego de dados, voz e imagens em distribuição horizontal ou vertical.
11-CSU-4P	CD1-PP01	PAV1-CD1-PP01-11	39.06	Cabo de pares trançados de fios sólidos isolados de cobre, 24AWG, capa externa de PVC não propagante de chama na cor vermelha. Para sistema de cabeamento estruturado para tráfego de dados, voz e imagens em distribuição horizontal ou vertical.
12-CSU-4P	CD1-PP01	PAV1-CD1-PP01-12	38.36	Cabo de pares trançados de fios sólidos isolados de cobre, 24AWG, capa externa de PVC não propagante de chama na cor vermelha. Para sistema de cabeamento estruturado para tráfego de dados, voz e imagens em distribuição horizontal ou vertical.
13-CSU-4P	CD1-PP01	PAV1-CD1-PP01-13	18.78	Cabo de pares trançados de fios sólidos isolados de cobre, 24AWG, capa externa de PVC não propagante de chama na cor vermelha. Para sistema de cabeamento estruturado para tráfego de dados, voz e imagens em distribuição horizontal ou vertical.

 <p>PREFEITURA DE CORUMBÁ Trabalho presente, cuidando da nossa gente</p>	CAT. :	MEMORIAL DESCRITIVO			Nº DOC.:	MUNICÍPIO DE CORUMBÁ			
	INSTALAÇÃO:	HOTEL INTERNACIONAL				FOLHA	11 de 34		
	TÍTULO DO DOCUMENTO:	REFORMA HOTEL INTERNACIONAL – PAC CIDADES HISTÓRICAS							

14-CSU-4P	CD1-PP01	PAV1-CD1-PP01-14	18.78	Cabo de pares trançados de fios sólidos isolados de cobre, 24AWG, capa externa de PVC não propagante de chama na cor vermelha. Para sistema de cabeamento estruturado para tráfego de dados, voz e imagens em distribuição horizontal ou vertical.
15-CSU-4P	CD1-PP01	PAV1-CD1-PP01-15	21.78	Cabo de pares trançados de fios sólidos isolados de cobre, 24AWG, capa externa de PVC não propagante de chama na cor vermelha. Para sistema de cabeamento estruturado para tráfego de dados, voz e imagens em distribuição horizontal ou vertical.
16-CSU-4P	CD1-PP01	PAV1-CD1-PP01-16	21.78	Cabo de pares trançados de fios sólidos isolados de cobre, 24AWG, capa externa de PVC não propagante de chama na cor vermelha. Para sistema de cabeamento estruturado para tráfego de dados, voz e imagens em distribuição horizontal ou vertical.
17-CSU-4P	CD1-PP01	PAV1-CD1-PP01-17	28.26	Cabo de pares trançados de fios sólidos isolados de cobre, 24AWG, capa externa de PVC não propagante de chama na cor vermelha. Para sistema de cabeamento estruturado para tráfego de dados, voz e imagens em distribuição horizontal ou vertical.
18-CSU-4P	CD1-PP01	PAV1-CD1-PP01-18	28.26	Cabo de pares trançados de fios sólidos isolados de cobre, 24AWG, capa externa de PVC não propagante de chama na cor vermelha. Para sistema de cabeamento estruturado para tráfego de dados, voz e imagens em distribuição horizontal ou vertical.
19-CSU-4P	CD1-PP01	PAV1-CD1-PP01-19	31.26	Cabo de pares trançados de fios sólidos isolados de cobre, 24AWG, capa externa de PVC não propagante de chama na cor vermelha. Para sistema de cabeamento estruturado para tráfego de dados, voz e imagens em distribuição horizontal ou vertical.
20-CSU-4P	CD1-PP01	PAV1-CD1-PP01-20	31.26	Cabo de pares trançados de fios sólidos isolados de cobre, 24AWG, capa externa de PVC não propagante de chama na cor vermelha. Para sistema de cabeamento estruturado para tráfego de dados, voz e imagens em distribuição horizontal ou vertical.
21-CSU-4P	CD1-PP01	PAV1-CD1-PP01-21	33.48	Cabo de pares trançados de fios sólidos isolados de cobre, 24AWG, capa externa de PVC não propagante de chama na cor vermelha. Para sistema de cabeamento estruturado para tráfego de dados, voz e imagens em distribuição horizontal ou vertical.

 <p>PREFEITURA DE CORUMBÁ Trabalho presente, cuidando da nossa gente</p>	CAT. :	MEMORIAL DESCRITIVO		Nº DOC.:	MUNICÍPIO DE CORUMBÁ	
	INSTALAÇÃO:	HOTEL INTERNACIONAL			FOLHA	12 de 34
	TÍTULO DO DOCUMENTO:	REFORMA HOTEL INTERNACIONAL – PAC CIDADES HISTÓRICAS				

22-CSU-4P	CD1-PP01	PAV1-CD1-PP01-22	33.48	Cabo de pares trançados de fios sólidos isolados de cobre, 24AWG, capa externa de PVC não propagante de chama na cor vermelha. Para sistema de cabeamento estruturado para tráfego de dados, voz e imagens em distribuição horizontal ou vertical.
23-CSU-4P	CD1-PP01	PAV1-CD1-PP01-23	37.58	Cabo de pares trançados de fios sólidos isolados de cobre, 24AWG, capa externa de PVC não propagante de chama na cor vermelha. Para sistema de cabeamento estruturado para tráfego de dados, voz e imagens em distribuição horizontal ou vertical.
24-CSU-4P	CD1-PP01	PAV1-CD1-PP01-24	37.58	Cabo de pares trançados de fios sólidos isolados de cobre, 24AWG, capa externa de PVC não propagante de chama na cor vermelha. Para sistema de cabeamento estruturado para tráfego de dados, voz e imagens em distribuição horizontal ou vertical.
25-CSU-4P	CD1-PP01	PAV1-CD1-PP01-25	49.86	Cabo de pares trançados de fios sólidos isolados de cobre, 24AWG, capa externa de PVC não propagante de chama na cor vermelha. Para sistema de cabeamento estruturado para tráfego de dados, voz e imagens em distribuição horizontal ou vertical.
26-CSU-4P	CD1-PP01	PAV1-CD1-PP01-26	49.86	Cabo de pares trançados de fios sólidos isolados de cobre, 24AWG, capa externa de PVC não propagante de chama na cor vermelha. Para sistema de cabeamento estruturado para tráfego de dados, voz e imagens em distribuição horizontal ou vertical.
3-CSU-4P	CD1-NVR01	PAV1-CD1-NVR01-3	20.68	Cabo de pares trançados de fios sólidos isolados de cobre, 24AWG, capa externa de PVC não propagante de chama na cor vermelha. Para sistema de cabeamento estruturado para tráfego de dados, voz e imagens em distribuição horizontal ou vertical.
4-CSU-4P	CD1-NVR01	PAV1-CD1-NVR01-4	19.78	Cabo de pares trançados de fios sólidos isolados de cobre, 24AWG, capa externa de PVC não propagante de chama na cor vermelha. Para sistema de cabeamento estruturado para tráfego de dados, voz e imagens em distribuição horizontal ou vertical.

CAT. :	MEMORIAL DESCRITIVO		Nº DOC.:	MUNICÍPIO DE CORUMBÁ	
				REF. HOTEL INTERNACIONAL	
INSTALAÇÃO:	HOTEL INTERNACIONAL			FOLHA	13 de 34
TÍTULO DO DOCUMENTO:	REFORMA HOTEL INTERNACIONAL – PAC CIDADES HISTÓRICAS				

5-CSU-4P	CD1-NVR01	PAV1-CD1-NVR01-5	26.98	Cabo de pares trançados de fios sólidos isolados de cobre, 24AWG, capa externa de PVC não propagante de chama na cor vermelha. Para sistema de cabeamento estruturado para tráfego de dados, voz e imagens em distribuição horizontal ou vertical.
6-CSU-4P	CD1-NVR01	PAV1-CD1-NVR01-6	25.48	Cabo de pares trançados de fios sólidos isolados de cobre, 24AWG, capa externa de PVC não propagante de chama na cor vermelha. Para sistema de cabeamento estruturado para tráfego de dados, voz e imagens em distribuição horizontal ou vertical.
7-CSU-4P	CD1-NVR01	PAV1-CD1-NVR01-7	22.38	Cabo de pares trançados de fios sólidos isolados de cobre, 24AWG, capa externa de PVC não propagante de chama na cor vermelha. Para sistema de cabeamento estruturado para tráfego de dados, voz e imagens em distribuição horizontal ou vertical.
8-CSU-4P	CD1-NVR01	PAV1-CD1-NVR01-8	22.98	Cabo de pares trançados de fios sólidos isolados de cobre, 24AWG, capa externa de PVC não propagante de chama na cor vermelha. Para sistema de cabeamento estruturado para tráfego de dados, voz e imagens em distribuição horizontal ou vertical.
9-CSU-4P	CD1-NVR01	PAV1-CD1-NVR01-9	25.38	Cabo de pares trançados de fios sólidos isolados de cobre, 24AWG, capa externa de PVC não propagante de chama na cor vermelha. Para sistema de cabeamento estruturado para tráfego de dados, voz e imagens em distribuição horizontal ou vertical.
10-CSU-4P	CD1-NVR01	PAV1-CD1-NVR01-10	39.08	Cabo de pares trançados de fios sólidos isolados de cobre, 24AWG, capa externa de PVC não propagante de chama na cor vermelha. Para sistema de cabeamento estruturado para tráfego de dados, voz e imagens em distribuição horizontal ou vertical.
11-CSU-4P	CD1-NVR01	PAV1-CD1-NVR01-11	42.36	Cabo de pares trançados de fios sólidos isolados de cobre, 24AWG, capa externa de PVC não propagante de chama na cor vermelha. Para sistema de cabeamento estruturado para tráfego de dados, voz e imagens em distribuição horizontal ou vertical.

CAT. :	MEMORIAL DESCRITIVO		Nº DOC.:	MUNICÍPIO DE CORUMBÁ	
				REF. HOTEL INTERNACIONAL	
INSTALAÇÃO:	HOTEL INTERNACIONAL			FOLHA	14 de 34
TÍTULO DO DOCUMENTO:	REFORMA HOTEL INTERNACIONAL – PAC CIDADES HISTÓRICAS				

12-CSU-4P	CD1-NVR01	PAV1-CD1-NVR01-12	44.36	Cabo de pares trançados de fios sólidos isolados de cobre, 24AWG, capa externa de PVC não propagante de chama na cor vermelha. Para sistema de cabeamento estruturado para tráfego de dados, voz e imagens em distribuição horizontal ou vertical.
13-CSU-4P	CD1-NVR01	PAV1-CD1-NVR01-13	44.76	Cabo de pares trançados de fios sólidos isolados de cobre, 24AWG, capa externa de PVC não propagante de chama na cor vermelha. Para sistema de cabeamento estruturado para tráfego de dados, voz e imagens em distribuição horizontal ou vertical.
14-CSU-4P	CD1-NVR01	PAV1-CD1-NVR01-14	49.16	Cabo de pares trançados de fios sólidos isolados de cobre, 24AWG, capa externa de PVC não propagante de chama na cor vermelha. Para sistema de cabeamento estruturado para tráfego de dados, voz e imagens em distribuição horizontal ou vertical.
27-CSU-4P	CD1-PP01	PAV1-CD1-PP01-27	11.58	Cabo de pares trançados de fios sólidos isolados de cobre, 24AWG, capa externa de PVC não propagante de chama na cor vermelha. Para sistema de cabeamento estruturado para tráfego de dados, voz e imagens em distribuição horizontal ou vertical.
28-CSU-4P	CD1-PP01	PAV1-CD1-PP01-28	11.58	Cabo de pares trançados de fios sólidos isolados de cobre, 24AWG, capa externa de PVC não propagante de chama na cor vermelha. Para sistema de cabeamento estruturado para tráfego de dados, voz e imagens em distribuição horizontal ou vertical.
29-CSU-4P	CD1-PP01	PAV1-CD1-PP01-29	11.58	Cabo de pares trançados de fios sólidos isolados de cobre, 24AWG, capa externa de PVC não propagante de chama na cor vermelha. Para sistema de cabeamento estruturado para tráfego de dados, voz e imagens em distribuição horizontal ou vertical.
30-CSU-4P	CD1-PP01	PAV1-CD1-PP01-30	11.58	Cabo de pares trançados de fios sólidos isolados de cobre, 24AWG, capa externa de PVC não propagante de chama na cor vermelha. Para sistema de cabeamento estruturado para tráfego de dados, voz e imagens em distribuição horizontal ou vertical.

 <p>PREFEITURA DE CORUMBÁ <small>Trabalho presente, cuidando da nossa gente</small></p>	CAT. :	MEMORIAL DESCRITIVO			Nº DOC.:	MUNICÍPIO DE CORUMBÁ			
	INSTALAÇÃO:	HOTEL INTERNACIONAL				FOLHA	15 de 34		
	TÍTULO DO DOCUMENTO:	REFORMA HOTEL INTERNACIONAL – PAC CIDADES HISTÓRICAS							

1-CSCCI-50-1P	CD1-CAL01	PAV1-CD1-CAL01-1	29.96	Cabo de pares trançados de fios sólidos isolados de cobre, 24AWG, capa externa de PVC não propagante de chama na cor vermelha. Para sistema de cabeamento estruturado para tráfego de dados, voz e imagens em distribuição horizontal ou vertical.
2-CSCCI-50-1P	CD1-CAL01	PAV1-CD1-CAL01-2	16.88	Cabo de pares trançados de fios sólidos isolados de cobre, 24AWG, capa externa de PVC não propagante de chama na cor vermelha. Para sistema de cabeamento estruturado para tráfego de dados, voz e imagens em distribuição horizontal ou vertical.
3-CSCCI-50-1P	CD1-CAL01	PAV1-CD1-CAL01-3	21.16	Cabo de pares trançados de fios sólidos isolados de cobre, 24AWG, capa externa de PVC não propagante de chama na cor vermelha. Para sistema de cabeamento estruturado para tráfego de dados, voz e imagens em distribuição horizontal ou vertical.
4-CSCCI-50-1P	CD1-CAL01	PAV1-CD1-CAL01-4	16.68	Cabo de pares trançados de fios sólidos isolados de cobre, 24AWG, capa externa de PVC não propagante de chama na cor vermelha. Para sistema de cabeamento estruturado para tráfego de dados, voz e imagens em distribuição horizontal ou vertical.
5-CSCCI-50-1P	CD1-CAL01	PAV1-CD1-CAL01-5	24.76	Cabo de pares trançados de fios sólidos isolados de cobre, 24AWG, capa externa de PVC não propagante de chama na cor vermelha. Para sistema de cabeamento estruturado para tráfego de dados, voz e imagens em distribuição horizontal ou vertical.
6-CSCCI-50-1P	CD1-CAL01	PAV1-CD1-CAL01-6	21.48	Cabo de pares trançados de fios sólidos isolados de cobre, 24AWG, capa externa de PVC não propagante de chama na cor vermelha. Para sistema de cabeamento estruturado para tráfego de dados, voz e imagens em distribuição horizontal ou vertical.
7-CSCCI-50-1P	CD1-CAL01	PAV1-CD1-CAL01-7	25.48	Cabo de pares trançados de fios sólidos isolados de cobre, 24AWG, capa externa de PVC não propagante de chama na cor vermelha. Para sistema de cabeamento estruturado para tráfego de dados, voz e imagens em distribuição horizontal ou vertical.

 <p>PREFEITURA DE CORUMBÁ <small>Trabalho presente, cuidando da nossa gente</small></p>	CAT. :	MEMORIAL DESCRITIVO		Nº DOC.:	MUNICÍPIO DE CORUMBÁ	
	INSTALAÇÃO:	HOTEL INTERNACIONAL			FOLHA	16 de 34
	TÍTULO DO DOCUMENTO:	REFORMA HOTEL INTERNACIONAL – PAC CIDADES HISTÓRICAS				

8-CSCCI-50-1P	CD1-CAL01	PAV1-CD1-CAL01-8	29.76	Cabo de pares trançados de fios sólidos isolados de cobre, 24AWG, capa externa de PVC não propagante de chama na cor vermelha. Para sistema de cabeamento estruturado para tráfego de dados, voz e imagens em distribuição horizontal ou vertical.
9-CSCCI-50-1P	CD1-CAL01	PAV1-CD1-CAL01-9	29.88	Cabo de pares trançados de fios sólidos isolados de cobre, 24AWG, capa externa de PVC não propagante de chama na cor vermelha. Para sistema de cabeamento estruturado para tráfego de dados, voz e imagens em distribuição horizontal ou vertical.
10-CSCCI-50-1P	CD1-CAL01	PAV1-CD1-CAL01-10	40.08	Cabo de pares trançados de fios sólidos isolados de cobre, 24AWG, capa externa de PVC não propagante de chama na cor vermelha. Para sistema de cabeamento estruturado para tráfego de dados, voz e imagens em distribuição horizontal ou vertical.
11-CSCCI-50-1P	CD1-CAL01	PAV1-CD1-CAL01-11	37.38	Cabo de pares trançados de fios sólidos isolados de cobre, 24AWG, capa externa de PVC não propagante de chama na cor vermelha. Para sistema de cabeamento estruturado para tráfego de dados, voz e imagens em distribuição horizontal ou vertical.
12-CSCCI-50-1P	CD1-CAL01	PAV1-CD1-CAL01-12	39.88	Cabo de pares trançados de fios sólidos isolados de cobre, 24AWG, capa externa de PVC não propagante de chama na cor vermelha. Para sistema de cabeamento estruturado para tráfego de dados, voz e imagens em distribuição horizontal ou vertical.
13-CSCCI-50-1P	CD1-CAL01	PAV1-CD1-CAL01-13	52.04	Cabo de pares trançados de fios sólidos isolados de cobre, 24AWG, capa externa de PVC não propagante de chama na cor vermelha. Para sistema de cabeamento estruturado para tráfego de dados, voz e imagens em distribuição horizontal ou vertical.
14-CSCCI-50-1P	CD1-CAL01	PAV1-CD1-CAL01-14	51.26	Cabo de pares trançados de fios sólidos isolados de cobre, 24AWG, capa externa de PVC não propagante de chama na cor vermelha. Para sistema de cabeamento estruturado para tráfego de dados, voz e imagens em distribuição horizontal ou vertical.

 <p>PREFEITURA DE CORUMBÁ <small>Trabalho presente, cuidando da nossa gente</small></p>	CAT. :	MEMORIAL DESCRITIVO		Nº DOC.:	MUNICÍPIO DE CORUMBÁ	
	INSTALAÇÃO:	HOTEL INTERNACIONAL			FOLHA	17 de 34
	TÍTULO DO DOCUMENTO:	REFORMA HOTEL INTERNACIONAL – PAC CIDADES HISTÓRICAS				

1-CSU-4P	CD1-PP01	PAV1-CD1-PP01-1	14.38	Cabo de pares trançados de fios sólidos isolados de cobre, 24AWG, capa externa de PVC não propagante de chama na cor vermelha. Para sistema de cabeamento estruturado para tráfego de dados, voz e imagens em distribuição horizontal ou vertical.
2-CSU-4P	CD1-PP01	PAV1-CD1-PP01-2	14.38	Cabo de pares trançados de fios sólidos isolados de cobre, 24AWG, capa externa de PVC não propagante de chama na cor vermelha. Para sistema de cabeamento estruturado para tráfego de dados, voz e imagens em distribuição horizontal ou vertical.
3-CSU-4P	CD1-PP01	PAV1-CD1-PP01-3	18.48	Cabo de pares trançados de fios sólidos isolados de cobre, 24AWG, capa externa de PVC não propagante de chama na cor vermelha. Para sistema de cabeamento estruturado para tráfego de dados, voz e imagens em distribuição horizontal ou vertical.
4-CSU-4P	CD1-PP01	PAV1-CD1-PP01-4	18.48	Cabo de pares trançados de fios sólidos isolados de cobre, 24AWG, capa externa de PVC não propagante de chama na cor vermelha. Para sistema de cabeamento estruturado para tráfego de dados, voz e imagens em distribuição horizontal ou vertical.
5-CSU-4P	CD1-PP01	PAV1-CD1-PP01-5	20.68	Cabo de pares trançados de fios sólidos isolados de cobre, 24AWG, capa externa de PVC não propagante de chama na cor vermelha. Para sistema de cabeamento estruturado para tráfego de dados, voz e imagens em distribuição horizontal ou vertical.
6-CSU-4P	CD1-PP01	PAV1-CD1-PP01-6	20.68	Cabo de pares trançados de fios sólidos isolados de cobre, 24AWG, capa externa de PVC não propagante de chama na cor vermelha. Para sistema de cabeamento estruturado para tráfego de dados, voz e imagens em distribuição horizontal ou vertical.
7-CSU-4P	CD1-PP01	PAV1-CD1-PP01-7	24.48	Cabo de pares trançados de fios sólidos isolados de cobre, 24AWG, capa externa de PVC não propagante de chama na cor vermelha. Para sistema de cabeamento estruturado para tráfego de dados, voz e imagens em distribuição horizontal ou vertical.

 <p>PREFEITURA DE CORUMBÁ Trabalho presente, cuidando da nossa gente</p>	CAT. :	MEMORIAL DESCRITIVO			Nº DOC.:	MUNICÍPIO DE CORUMBÁ			
	INSTALAÇÃO:	HOTEL INTERNACIONAL				FOLHA	18 de 34		
	TÍTULO DO DOCUMENTO:	REFORMA HOTEL INTERNACIONAL – PAC CIDADES HISTÓRICAS							

8-CSU-4P	CD1-PP01	PAV1-CD1-PP01-8	24.48	Cabo de pares trançados de fios sólidos isolados de cobre, 24AWG, capa externa de PVC não propagante de chama na cor vermelha. Para sistema de cabeamento estruturado para tráfego de dados, voz e imagens em distribuição horizontal ou vertical.
9-CSU-4P	CD1-PP01	PAV1-CD1-PP01-9	29.18	Cabo de pares trançados de fios sólidos isolados de cobre, 24AWG, capa externa de PVC não propagante de chama na cor vermelha. Para sistema de cabeamento estruturado para tráfego de dados, voz e imagens em distribuição horizontal ou vertical.
10-CSU-4P	CD1-PP01	PAV1-CD1-PP01-10	29.18	Cabo de pares trançados de fios sólidos isolados de cobre, 24AWG, capa externa de PVC não propagante de chama na cor vermelha. Para sistema de cabeamento estruturado para tráfego de dados, voz e imagens em distribuição horizontal ou vertical.
11-CSU-4P	CD1-PP01	PAV1-CD1-PP01-11	41.18	Cabo de pares trançados de fios sólidos isolados de cobre, 24AWG, capa externa de PVC não propagante de chama na cor vermelha. Para sistema de cabeamento estruturado para tráfego de dados, voz e imagens em distribuição horizontal ou vertical.
12-CSU-4P	CD1-PP01	PAV1-CD1-PP01-12	41.18	Cabo de pares trançados de fios sólidos isolados de cobre, 24AWG, capa externa de PVC não propagante de chama na cor vermelha. Para sistema de cabeamento estruturado para tráfego de dados, voz e imagens em distribuição horizontal ou vertical.
13-CSU-4P	CD1-PP01	PAV1-CD1-PP01-13	42.18	Cabo de pares trançados de fios sólidos isolados de cobre, 24AWG, capa externa de PVC não propagante de chama na cor vermelha. Para sistema de cabeamento estruturado para tráfego de dados, voz e imagens em distribuição horizontal ou vertical.
14-CSU-4P	CD1-PP01	PAV1-CD1-PP01-14	42.18	Cabo de pares trançados de fios sólidos isolados de cobre, 24AWG, capa externa de PVC não propagante de chama na cor vermelha. Para sistema de cabeamento estruturado para tráfego de dados, voz e imagens em distribuição horizontal ou vertical.



CAT. :	MEMORIAL DESCRITIVO	Nº DOC.:	MUNICÍPIO DE CORUMBÁ
INSTALAÇÃO:	HOTEL INTERNACIONAL	FOLHA	19 de 34
TÍTULO DO DOCUMENTO:	REFORMA HOTEL INTERNACIONAL – PAC CIDADES HISTÓRICAS		

1-CSU-4P	CD1-NVR01	PAV1-CD1-NVR01-1	21.18	Cabo de pares trançados de fios sólidos isolados de cobre, 24AWG, capa externa de PVC não propagante de chama na cor vermelha. Para sistema de cabeamento estruturado para tráfego de dados, voz e imagens em distribuição horizontal ou vertical.
2-CSU-4P	CD1-NVR01	PAV1-CD1-NVR01-2	30.76	Cabo de pares trançados de fios sólidos isolados de cobre, 24AWG, capa externa de PVC não propagante de chama na cor vermelha. Para sistema de cabeamento estruturado para tráfego de dados, voz e imagens em distribuição horizontal ou vertical.
3-CSU-4P	CD1-NVR01	PAV1-CD1-NVR01-3	25.98	Cabo de pares trançados de fios sólidos isolados de cobre, 24AWG, capa externa de PVC não propagante de chama na cor vermelha. Para sistema de cabeamento estruturado para tráfego de dados, voz e imagens em distribuição horizontal ou vertical.
4-CSU-4P	CD1-NVR01	PAV1-CD1-NVR01-4	30.38	Cabo de pares trançados de fios sólidos isolados de cobre, 24AWG, capa externa de PVC não propagante de chama na cor vermelha. Para sistema de cabeamento estruturado para tráfego de dados, voz e imagens em distribuição horizontal ou vertical.
5-CSU-4P	CD1-NVR01	PAV1-CD1-NVR01-5	44.06	Cabo de pares trançados de fios sólidos isolados de cobre, 24AWG, capa externa de PVC não propagante de chama na cor vermelha. Para sistema de cabeamento estruturado para tráfego de dados, voz e imagens em distribuição horizontal ou vertical.
6-CSU-4P	CD1-NVR01	PAV1-CD1-NVR01-6	43.98	Cabo de pares trançados de fios sólidos isolados de cobre, 24AWG, capa externa de PVC não propagante de chama na cor vermelha. Para sistema de cabeamento estruturado para tráfego de dados, voz e imagens em distribuição horizontal ou vertical.
7-CSU-4P	CD1-NVR01	PAV1-CD1-NVR01-7	40.38	Cabo de pares trançados de fios sólidos isolados de cobre, 24AWG, capa externa de PVC não propagante de chama na cor vermelha. Para sistema de cabeamento estruturado para tráfego de dados, voz e imagens em distribuição horizontal ou vertical.



CAT. :	MEMORIAL DESCRITIVO	Nº DOC.:	MUNICÍPIO DE CORUMBÁ
INSTALAÇÃO:	HOTEL INTERNACIONAL	FOLHA	20 de 34
TÍTULO DO DOCUMENTO:	REFORMA HOTEL INTERNACIONAL – PAC CIDADES HISTÓRICAS		

31-CSU-4P	CD1-PP01	PAV1-CD1-PP01-31	35.06	Cabo de pares trançados de fios sólidos isolados de cobre, 24AWG, capa externa de PVC não propagante de chama na cor vermelha. Para sistema de cabeamento estruturado para tráfego de dados, voz e imagens em distribuição horizontal ou vertical.
1-CSU-4P	CD1-VP001	PAV1-CD1-VP001-1	35.06	Cabo de pares trançados de fios sólidos isolados de cobre, 24AWG, capa externa de PVC não propagante de chama na cor vermelha. Para sistema de cabeamento estruturado para tráfego de dados, voz e imagens em distribuição horizontal ou vertical.
32-CSU-4P	CD1-PP01	PAV1-CD1-PP01-32	35.76	Cabo de pares trançados de fios sólidos isolados de cobre, 24AWG, capa externa de PVC não propagante de chama na cor vermelha. Para sistema de cabeamento estruturado para tráfego de dados, voz e imagens em distribuição horizontal ou vertical.
2-CSU-4P	CD1-VP001	PAV1-CD1-VP001-2	35.76	Cabo de pares trançados de fios sólidos isolados de cobre, 24AWG, capa externa de PVC não propagante de chama na cor vermelha. Para sistema de cabeamento estruturado para tráfego de dados, voz e imagens em distribuição horizontal ou vertical.
33-CSU-4P	CD1-PP01	PAV1-CD1-PP01-33	36.66	Cabo de pares trançados de fios sólidos isolados de cobre, 24AWG, capa externa de PVC não propagante de chama na cor vermelha. Para sistema de cabeamento estruturado para tráfego de dados, voz e imagens em distribuição horizontal ou vertical.
3-CSU-4P	CD1-VP001	PAV1-CD1-VP001-3	36.66	Cabo de pares trançados de fios sólidos isolados de cobre, 24AWG, capa externa de PVC não propagante de chama na cor vermelha. Para sistema de cabeamento estruturado para tráfego de dados, voz e imagens em distribuição horizontal ou vertical.
34-CSU-4P	CD1-PP01	PAV1-CD1-PP01-34	38.66	Cabo de pares trançados de fios sólidos isolados de cobre, 24AWG, capa externa de PVC não propagante de chama na cor vermelha. Para sistema de cabeamento estruturado para tráfego de dados, voz e imagens em distribuição horizontal ou vertical.



CAT. :	MEMORIAL DESCRITIVO		Nº DOC.:	MUNICÍPIO DE CORUMBÁ	
				REF. HOTEL INTERNACIONAL	
INSTALAÇÃO:	HOTEL INTERNACIONAL			FOLHA	21 de 34
TÍTULO DO DOCUMENTO:	REFORMA HOTEL INTERNACIONAL – PAC CIDADES HISTÓRICAS				

4-CSU-4P	CD1-VP001	PAV1-CD1-VP001-4	38.66	Cabo de pares trançados de fios sólidos isolados de cobre, 24AWG, capa externa de PVC não propagante de chama na cor vermelha. Para sistema de cabeamento estruturado para tráfego de dados, voz e imagens em distribuição horizontal ou vertical.
5-CSU-4P	CD1-VP001	PAV1-CD1-VP001-5	39.96	Cabo de pares trançados de fios sólidos isolados de cobre, 24AWG, capa externa de PVC não propagante de chama na cor vermelha. Para sistema de cabeamento estruturado para tráfego de dados, voz e imagens em distribuição horizontal ou vertical.
6-CSU-4P	CD1-VP001	PAV1-CD1-VP001-6 6PAV1-CD1-VP001-6	-	Cabo de pares trançados de fios sólidos isolados de cobre, 24AWG, capa externa de PVC não propagante de chama na cor vermelha. Para sistema de cabeamento estruturado para tráfego de dados, voz e imagens em distribuição horizontal ou vertical.
7-CSU-4P	CD1-VP001	PAV1-CD1-VP001-7	39.06	Cabo de pares trançados de fios sólidos isolados de cobre, 24AWG, capa externa de PVC não propagante de chama na cor vermelha. Para sistema de cabeamento estruturado para tráfego de dados, voz e imagens em distribuição horizontal ou vertical.
8-CSU-4P	CD1-VP001	PAV1-CD1-VP001-8	38.36	Cabo de pares trançados de fios sólidos isolados de cobre, 24AWG, capa externa de PVC não propagante de chama na cor vermelha. Para sistema de cabeamento estruturado para tráfego de dados, voz e imagens em distribuição horizontal ou vertical.
35-CSU-4P	CD1-PP01	PAV1-CD1-PP01-35	41.48	Cabo de pares trançados de fios sólidos isolados de cobre, 24AWG, capa externa de PVC não propagante de chama na cor vermelha. Para sistema de cabeamento estruturado para tráfego de dados, voz e imagens em distribuição horizontal ou vertical.
9-CSU-4P	CD1-VP001	PAV1-CD1-VP001-9 9PAV1-CD1-VP001-9	-	Cabo de pares trançados de fios sólidos isolados de cobre, 24AWG, capa externa de PVC não propagante de chama na cor vermelha. Para sistema de cabeamento estruturado para tráfego de dados, voz e imagens em distribuição horizontal ou vertical.

CAT. :	MEMORIAL DESCRITIVO		Nº DOC.:	MUNICÍPIO DE CORUMBÁ	
				REF. HOTEL INTERNACIONAL	
INSTALAÇÃO:	HOTEL INTERNACIONAL			FOLHA	22 de 34
TÍTULO DO DOCUMENTO:	REFORMA HOTEL INTERNACIONAL – PAC CIDADES HISTÓRICAS				

36-CSU-4P	CD1-PP01	PAV1-CD1-PP01-36	40.68	Cabo de pares trançados de fios sólidos isolados de cobre, 24AWG, capa externa de PVC não propagante de chama na cor vermelha. Para sistema de cabeamento estruturado para tráfego de dados, voz e imagens em distribuição horizontal ou vertical.
10-CSU-4P	CD1-VP001	PAV1-CD1-VP001-10	40.68	Cabo de pares trançados de fios sólidos isolados de cobre, 24AWG, capa externa de PVC não propagante de chama na cor vermelha. Para sistema de cabeamento estruturado para tráfego de dados, voz e imagens em distribuição horizontal ou vertical.
37-CSU-4P	CD1-PP01	PAV1-CD1-PP01-37	41.88	Cabo de pares trançados de fios sólidos isolados de cobre, 24AWG, capa externa de PVC não propagante de chama na cor vermelha. Para sistema de cabeamento estruturado para tráfego de dados, voz e imagens em distribuição horizontal ou vertical.
11-CSU-4P	CD1-VP001	PAV1-CD1-VP001-11	41.88	Cabo de pares trançados de fios sólidos isolados de cobre, 24AWG, capa externa de PVC não propagante de chama na cor vermelha. Para sistema de cabeamento estruturado para tráfego de dados, voz e imagens em distribuição horizontal ou vertical.
38-CSU-4P	CD1-PP01	PAV1-CD1-PP01-38	41.08	Cabo de pares trançados de fios sólidos isolados de cobre, 24AWG, capa externa de PVC não propagante de chama na cor vermelha. Para sistema de cabeamento estruturado para tráfego de dados, voz e imagens em distribuição horizontal ou vertical.
12-CSU-4P	CD1-VP001	PAV1-CD1-VP001-12	41.08	Cabo de pares trançados de fios sólidos isolados de cobre, 24AWG, capa externa de PVC não propagante de chama na cor vermelha. Para sistema de cabeamento estruturado para tráfego de dados, voz e imagens em distribuição horizontal ou vertical.
39-CSU-4P	CD1-PP01	PAV1-CD1-PP01-39	43.58	Cabo de pares trançados de fios sólidos isolados de cobre, 24AWG, capa externa de PVC não propagante de chama na cor vermelha. Para sistema de cabeamento estruturado para tráfego de dados, voz e imagens em distribuição horizontal ou vertical.

 <p>PREFEITURA DE CORUMBÁ Trabalho presente, cuidando da nossa gente</p>	CAT. :	MEMORIAL DESCRITIVO			Nº DOC.:	MUNICÍPIO DE CORUMBÁ			
	INSTALAÇÃO:	HOTEL INTERNACIONAL				FOLHA	23 de 34		
	TÍTULO DO DOCUMENTO:	REFORMA HOTEL INTERNACIONAL – PAC CIDADES HISTÓRICAS							

13-CSU-4P	CD1-VP001	PAV1-CD1-VP001-13	43.58	Cabo de pares trançados de fios sólidos isolados de cobre, 24AWG, capa externa de PVC não propagante de chama na cor vermelha. Para sistema de cabeamento estruturado para tráfego de dados, voz e imagens em distribuição horizontal ou vertical.
40-CSU-4P	CD1-PP01	PAV1-CD1-PP01-40	42.78	Cabo de pares trançados de fios sólidos isolados de cobre, 24AWG, capa externa de PVC não propagante de chama na cor vermelha. Para sistema de cabeamento estruturado para tráfego de dados, voz e imagens em distribuição horizontal ou vertical.
14-CSU-4P	CD1-VP001	PAV1-CD1-VP001-14	42.78	Cabo de pares trançados de fios sólidos isolados de cobre, 24AWG, capa externa de PVC não propagante de chama na cor vermelha. Para sistema de cabeamento estruturado para tráfego de dados, voz e imagens em distribuição horizontal ou vertical.
41-CSU-4P	CD1-PP01	PAV1-CD1-PP01-41	58.06	Cabo de pares trançados de fios sólidos isolados de cobre, 24AWG, capa externa de PVC não propagante de chama na cor vermelha. Para sistema de cabeamento estruturado para tráfego de dados, voz e imagens em distribuição horizontal ou vertical.
15-CSU-4P	CD1-VP001	PAV1-CD1-VP001-15	58.06	Cabo de pares trançados de fios sólidos isolados de cobre, 24AWG, capa externa de PVC não propagante de chama na cor vermelha. Para sistema de cabeamento estruturado para tráfego de dados, voz e imagens em distribuição horizontal ou vertical.
42-CSU-4P	CD1-PP01	PAV1-CD1-PP01-42	58.86	Cabo de pares trançados de fios sólidos isolados de cobre, 24AWG, capa externa de PVC não propagante de chama na cor vermelha. Para sistema de cabeamento estruturado para tráfego de dados, voz e imagens em distribuição horizontal ou vertical.
16-CSU-4P	CD1-VP001	PAV1-CD1-VP001-16	58.86	Cabo de pares trançados de fios sólidos isolados de cobre, 24AWG, capa externa de PVC não propagante de chama na cor vermelha. Para sistema de cabeamento estruturado para tráfego de dados, voz e imagens em distribuição horizontal ou vertical.

 <p>PREFEITURA DE CORUMBÁ Trabalho presente, cuidando da nossa gente</p>	CAT. :	MEMORIAL DESCRITIVO		Nº DOC.:	MUNICÍPIO DE CORUMBÁ	
	INSTALAÇÃO:	HOTEL INTERNACIONAL			FOLHA	24 de 34
	TÍTULO DO DOCUMENTO:	REFORMA HOTEL INTERNACIONAL – PAC CIDADES HISTÓRICAS				

43-CSU-4P	CD1-PP01	PAV1-CD1-PP01-43	56.36	Cabo de pares trançados de fios sólidos isolados de cobre, 24AWG, capa externa de PVC não propagante de chama na cor vermelha. Para sistema de cabeamento estruturado para tráfego de dados, voz e imagens em distribuição horizontal ou vertical.
17-CSU-4P	CD1-VP001	PAV1-CD1-VP001-17	56.36	Cabo de pares trançados de fios sólidos isolados de cobre, 24AWG, capa externa de PVC não propagante de chama na cor vermelha. Para sistema de cabeamento estruturado para tráfego de dados, voz e imagens em distribuição horizontal ou vertical.
44-CSU-4P	CD1-PP01	PAV1-CD1-PP01-44	57.16	Cabo de pares trançados de fios sólidos isolados de cobre, 24AWG, capa externa de PVC não propagante de chama na cor vermelha. Para sistema de cabeamento estruturado para tráfego de dados, voz e imagens em distribuição horizontal ou vertical.
18-CSU-4P	CD1-VP001	PAV1-CD1-VP001-18	57.16	Cabo de pares trançados de fios sólidos isolados de cobre, 24AWG, capa externa de PVC não propagante de chama na cor vermelha. Para sistema de cabeamento estruturado para tráfego de dados, voz e imagens em distribuição horizontal ou vertical.
45-CSU-4P	CD1-PP01	PAV1-CD1-PP01-45	50.57	Cabo de pares trançados de fios sólidos isolados de cobre, 24AWG, capa externa de PVC não propagante de chama na cor vermelha. Para sistema de cabeamento estruturado para tráfego de dados, voz e imagens em distribuição horizontal ou vertical.
19-CSU-4P	CD1-VP001	PAV1-CD1-VP001-19	50.57	Cabo de pares trançados de fios sólidos isolados de cobre, 24AWG, capa externa de PVC não propagante de chama na cor vermelha. Para sistema de cabeamento estruturado para tráfego de dados, voz e imagens em distribuição horizontal ou vertical.
46-CSU-4P	CD1-PP01	PAV1-CD1-PP01-46	55.66	Cabo de pares trançados de fios sólidos isolados de cobre, 24AWG, capa externa de PVC não propagante de chama na cor vermelha. Para sistema de cabeamento estruturado para tráfego de dados, voz e imagens em distribuição horizontal ou vertical.
20-CSU-4P	CD1-VP001	PAV1-CD1-VP001-20	55.66	Cabo de pares trançados de fios sólidos isolados de cobre, 24AWG, capa externa de PVC não propagante de chama na cor vermelha. Para sistema de

 <p>PREFEITURA DE CORUMBÁ Trabalho presente, cuidando da nossa gente</p>	CAT. :	MEMORIAL DESCRITIVO		Nº DOC.:	MUNICÍPIO DE CORUMBÁ	
	INSTALAÇÃO:	HOTEL INTERNACIONAL			FOLHA	25 de 34
	TÍTULO DO DOCUMENTO:	REFORMA HOTEL INTERNACIONAL – PAC CIDADES HISTÓRICAS				

				cabeamento estruturado para tráfego de dados, voz e imagens em distribuição horizontal ou vertical.
1-CSU-4P	CD1-SW01	PAV1-CD1-SW01-1	22.58	Cabo de pares trançados de fios sólidos isolados de cobre, 24AWG, capa externa de PVC não propagante de chama na cor vermelha. Para sistema de cabeamento estruturado para tráfego de dados, voz e imagens em distribuição horizontal ou vertical.
2-CSU-4P	CD1-SW01	PAV1-CD1-SW01-2	23.18	Cabo de pares trançados de fios sólidos isolados de cobre, 24AWG, capa externa de PVC não propagante de chama na cor vermelha. Para sistema de cabeamento estruturado para tráfego de dados, voz e imagens em distribuição horizontal ou vertical.
3-CSU-4P	CD1-SW01	PAV1-CD1-SW01-3	23.88	Cabo de pares trançados de fios sólidos isolados de cobre, 24AWG, capa externa de PVC não propagante de chama na cor vermelha. Para sistema de cabeamento estruturado para tráfego de dados, voz e imagens em distribuição horizontal ou vertical.
4-CSU-4P	CD1-SW01	PAV1-CD1-SW01-4	24.38	Cabo de pares trançados de fios sólidos isolados de cobre, 24AWG, capa externa de PVC não propagante de chama na cor vermelha. Para sistema de cabeamento estruturado para tráfego de dados, voz e imagens em distribuição horizontal ou vertical.
5-CSU-4P	CD1-SW01	PAV1-CD1-SW01-5	23.48	Cabo de pares trançados de fios sólidos isolados de cobre, 24AWG, capa externa de PVC não propagante de chama na cor vermelha. Para sistema de cabeamento estruturado para tráfego de dados, voz e imagens em distribuição horizontal ou vertical.
6-CSU-4P	CD1-SW01	PAV1-CD1-SW01-6	24.08	Cabo de pares trançados de fios sólidos isolados de cobre, 24AWG, capa externa de PVC não propagante de chama na cor vermelha. Para sistema de cabeamento estruturado para tráfego de dados, voz e imagens em distribuição horizontal ou vertical.



CAT. :	MEMORIAL DESCRITIVO	Nº DOC.:	MUNICÍPIO DE CORUMBÁ
INSTALAÇÃO:	HOTEL INTERNACIONAL	FOLHA	26 de 34
TÍTULO DO DOCUMENTO:	REFORMA HOTEL INTERNACIONAL – PAC CIDADES HISTÓRICAS		

7-CSU-4P	CD1-SW01	PAV1-CD1-SW01-7	24.78	Cabo de pares trançados de fios sólidos isolados de cobre, 24AWG, capa externa de PVC não propagante de chama na cor vermelha. Para sistema de cabeamento estruturado para tráfego de dados, voz e imagens em distribuição horizontal ou vertical.
8-CSU-4P	CD1-SW01	PAV1-CD1-SW01-8	25.28	Cabo de pares trançados de fios sólidos isolados de cobre, 24AWG, capa externa de PVC não propagante de chama na cor vermelha. Para sistema de cabeamento estruturado para tráfego de dados, voz e imagens em distribuição horizontal ou vertical.
9-CSU-4P	CD1-SW01	PAV1-CD1-SW01-9	27.28	Cabo de pares trançados de fios sólidos isolados de cobre, 24AWG, capa externa de PVC não propagante de chama na cor vermelha. Para sistema de cabeamento estruturado para tráfego de dados, voz e imagens em distribuição horizontal ou vertical.
10-CSU-4P	CD1-SW01	PAV1-CD1-SW01-10	27.88	Cabo de pares trançados de fios sólidos isolados de cobre, 24AWG, capa externa de PVC não propagante de chama na cor vermelha. Para sistema de cabeamento estruturado para tráfego de dados, voz e imagens em distribuição horizontal ou vertical.
11-CSU-4P	CD1-SW01	PAV1-CD1-SW01-11	28.58	Cabo de pares trançados de fios sólidos isolados de cobre, 24AWG, capa externa de PVC não propagante de chama na cor vermelha. Para sistema de cabeamento estruturado para tráfego de dados, voz e imagens em distribuição horizontal ou vertical.
12-CSU-4P	CD1-SW01	PAV1-CD1-SW01-12	29.08	Cabo de pares trançados de fios sólidos isolados de cobre, 24AWG, capa externa de PVC não propagante de chama na cor vermelha. Para sistema de cabeamento estruturado para tráfego de dados, voz e imagens em distribuição horizontal ou vertical.
13-CSU-4P	CD1-SW01	PAV1-CD1-SW01-13	34.68	Cabo de pares trançados de fios sólidos isolados de cobre, 24AWG, capa externa de PVC não propagante de chama na cor vermelha. Para sistema de cabeamento estruturado para tráfego de dados, voz e imagens em distribuição horizontal ou vertical.

 <p>PREFEITURA DE CORUMBÁ Trabalho presente, cuidando da nossa gente</p>	CAT. :	MEMORIAL DESCRITIVO			Nº DOC.:	MUNICÍPIO DE CORUMBÁ			
	INSTALAÇÃO:	HOTEL INTERNACIONAL				FOLHA	27 de 34		
	TÍTULO DO DOCUMENTO:	REFORMA HOTEL INTERNACIONAL – PAC CIDADES HISTÓRICAS							

14-CSU-4P	CD1-SW01	PAV1-CD1-SW01-14	35.28	Cabo de pares trançados de fios sólidos isolados de cobre, 24AWG, capa externa de PVC não propagante de chama na cor vermelha. Para sistema de cabeamento estruturado para tráfego de dados, voz e imagens em distribuição horizontal ou vertical.
15-CSU-4P	CD1-SW01	PAV1-CD1-SW01-15	35.98	Cabo de pares trançados de fios sólidos isolados de cobre, 24AWG, capa externa de PVC não propagante de chama na cor vermelha. Para sistema de cabeamento estruturado para tráfego de dados, voz e imagens em distribuição horizontal ou vertical.
16-CSU-4P	CD1-SW01	PAV1-CD1-SW01-16	36.48	Cabo de pares trançados de fios sólidos isolados de cobre, 24AWG, capa externa de PVC não propagante de chama na cor vermelha. Para sistema de cabeamento estruturado para tráfego de dados, voz e imagens em distribuição horizontal ou vertical.
17-CSU-4P	CD1-SW01	PAV1-CD1-SW01-17	36.18	Cabo de pares trançados de fios sólidos isolados de cobre, 24AWG, capa externa de PVC não propagante de chama na cor vermelha. Para sistema de cabeamento estruturado para tráfego de dados, voz e imagens em distribuição horizontal ou vertical.
18-CSU-4P	CD1-SW01	PAV1-CD1-SW01-18	36.78	Cabo de pares trançados de fios sólidos isolados de cobre, 24AWG, capa externa de PVC não propagante de chama na cor vermelha. Para sistema de cabeamento estruturado para tráfego de dados, voz e imagens em distribuição horizontal ou vertical.
19-CSU-4P	CD1-SW01	PAV1-CD1-SW01-19	37.48	Cabo de pares trançados de fios sólidos isolados de cobre, 24AWG, capa externa de PVC não propagante de chama na cor vermelha. Para sistema de cabeamento estruturado para tráfego de dados, voz e imagens em distribuição horizontal ou vertical.
20-CSU-4P	CD1-SW01	PAV1-CD1-SW01-20	37.98	Cabo de pares trançados de fios sólidos isolados de cobre, 24AWG, capa externa de PVC não propagante de chama na cor vermelha. Para sistema de cabeamento estruturado para tráfego de dados, voz e imagens em distribuição horizontal ou vertical.

 <p>PREFEITURA DE CORUMBÁ Trabalho presente, cuidando da nossa gente</p>	CAT. :	MEMORIAL DESCRITIVO		Nº DOC.:	MUNICÍPIO DE CORUMBÁ	
	INSTALAÇÃO:	HOTEL INTERNACIONAL			FOLHA	28 de 34
	TÍTULO DO DOCUMENTO:	REFORMA HOTEL INTERNACIONAL – PAC CIDADES HISTÓRICAS				

21-CSU-4P	CD1-SW01	PAV1-CD1-SW01-21	40.68	Cabo de pares trançados de fios sólidos isolados de cobre, 24AWG, capa externa de PVC não propagante de chama na cor vermelha. Para sistema de cabeamento estruturado para tráfego de dados, voz e imagens em distribuição horizontal ou vertical.
22-CSU-4P	CD1-SW01	PAV1-CD1-SW01-22	41.28	Cabo de pares trançados de fios sólidos isolados de cobre, 24AWG, capa externa de PVC não propagante de chama na cor vermelha. Para sistema de cabeamento estruturado para tráfego de dados, voz e imagens em distribuição horizontal ou vertical.
23-CSU-4P	CD1-SW01	PAV1-CD1-SW01-23	41.98	Cabo de pares trançados de fios sólidos isolados de cobre, 24AWG, capa externa de PVC não propagante de chama na cor vermelha. Para sistema de cabeamento estruturado para tráfego de dados, voz e imagens em distribuição horizontal ou vertical.
24-CSU-4P	CD1-SW01	PAV1-CD1-SW01-24	42.48	Cabo de pares trançados de fios sólidos isolados de cobre, 24AWG, capa externa de PVC não propagante de chama na cor vermelha. Para sistema de cabeamento estruturado para tráfego de dados, voz e imagens em distribuição horizontal ou vertical.
25-CSU-4P	CD1-SW01	PAV1-CD1-SW01-25	30.08	Cabo de pares trançados de fios sólidos isolados de cobre, 24AWG, capa externa de PVC não propagante de chama na cor vermelha. Para sistema de cabeamento estruturado para tráfego de dados, voz e imagens em distribuição horizontal ou vertical.
26-CSU-4P	CD1-SW01	PAV1-CD1-SW01-26	29.38	Cabo de pares trançados de fios sólidos isolados de cobre, 24AWG, capa externa de PVC não propagante de chama na cor vermelha. Para sistema de cabeamento estruturado para tráfego de dados, voz e imagens em distribuição horizontal ou vertical.
27-CSU-4P	CD1-SW01	PAV1-CD1-SW01-27	29.68	Cabo de pares trançados de fios sólidos isolados de cobre, 24AWG, capa externa de PVC não propagante de chama na cor vermelha. Para sistema de cabeamento estruturado para tráfego de dados, voz e imagens em distribuição horizontal ou vertical.

 <p>PREFEITURA DE CORUMBÁ Trabalho presente, cuidando da nossa gente</p>	CAT. :	MEMORIAL DESCRITIVO			Nº DOC.:	MUNICÍPIO DE CORUMBÁ			
	INSTALAÇÃO:	HOTEL INTERNACIONAL				FOLHA	29 de 34		
	TÍTULO DO DOCUMENTO:	REFORMA HOTEL INTERNACIONAL – PAC CIDADES HISTÓRICAS							

28-CSU-4P	CD1-SW01	PAV1-CD1-SW01-28	30.38	Cabo de pares trançados de fios sólidos isolados de cobre, 24AWG, capa externa de PVC não propagante de chama na cor vermelha. Para sistema de cabeamento estruturado para tráfego de dados, voz e imagens em distribuição horizontal ou vertical.
29-CSU-4P	CD1-SW01	PAV1-CD1-SW01-29	35.38	Cabo de pares trançados de fios sólidos isolados de cobre, 24AWG, capa externa de PVC não propagante de chama na cor vermelha. Para sistema de cabeamento estruturado para tráfego de dados, voz e imagens em distribuição horizontal ou vertical.
30-CSU-4P	CD1-SW01	PAV1-CD1-SW01-30	36.08	Cabo de pares trançados de fios sólidos isolados de cobre, 24AWG, capa externa de PVC não propagante de chama na cor vermelha. Para sistema de cabeamento estruturado para tráfego de dados, voz e imagens em distribuição horizontal ou vertical.
31-CSU-4P	CD1-SW01	PAV1-CD1-SW01-31	36.68	Cabo de pares trançados de fios sólidos isolados de cobre, 24AWG, capa externa de PVC não propagante de chama na cor vermelha. Para sistema de cabeamento estruturado para tráfego de dados, voz e imagens em distribuição horizontal ou vertical.
32-CSU-4P	CD1-SW01	PAV1-CD1-SW01-32	37.38	Cabo de pares trançados de fios sólidos isolados de cobre, 24AWG, capa externa de PVC não propagante de chama na cor vermelha. Para sistema de cabeamento estruturado para tráfego de dados, voz e imagens em distribuição horizontal ou vertical.
1-CSU-4P	CD1-VP001	PAV1-CD1-VP001-1	22.58	Cabo de pares trançados de fios sólidos isolados de cobre, 24AWG, capa externa de PVC não propagante de chama na cor vermelha. Para sistema de cabeamento estruturado para tráfego de dados, voz e imagens em distribuição horizontal ou vertical.
2-CSU-4P	CD1-VP001	PAV1-CD1-VP001-2	23.18	Cabo de pares trançados de fios sólidos isolados de cobre, 24AWG, capa externa de PVC não propagante de chama na cor vermelha. Para sistema de cabeamento estruturado para tráfego de dados, voz e imagens em distribuição horizontal ou vertical.

 <p>PREFEITURA DE CORUMBÁ Trabalho presente, cuidando da nossa gente</p>	CAT. :	MEMORIAL DESCRITIVO			Nº DOC.:	MUNICÍPIO DE CORUMBÁ			
	INSTALAÇÃO:	HOTEL INTERNACIONAL				FOLHA	30 de 34		
	TÍTULO DO DOCUMENTO:	REFORMA HOTEL INTERNACIONAL – PAC CIDADES HISTÓRICAS							

3-CSU-4P	CD1-VP001	PAV1-CD1-VP001-3	23.88	Cabo de pares trançados de fios sólidos isolados de cobre, 24AWG, capa externa de PVC não propagante de chama na cor vermelha. Para sistema de cabeamento estruturado para tráfego de dados, voz e imagens em distribuição horizontal ou vertical.
4-CSU-4P	CD1-VP001	PAV1-CD1-VP001-4	24.38	Cabo de pares trançados de fios sólidos isolados de cobre, 24AWG, capa externa de PVC não propagante de chama na cor vermelha. Para sistema de cabeamento estruturado para tráfego de dados, voz e imagens em distribuição horizontal ou vertical.
5-CSU-4P	CD1-VP001	PAV1-CD1-VP001-5	23.48	Cabo de pares trançados de fios sólidos isolados de cobre, 24AWG, capa externa de PVC não propagante de chama na cor vermelha. Para sistema de cabeamento estruturado para tráfego de dados, voz e imagens em distribuição horizontal ou vertical.
7-CSU-4P	CD1-VP001	PAV1-CD1-VP001-7	24.78	Cabo de pares trançados de fios sólidos isolados de cobre, 24AWG, capa externa de PVC não propagante de chama na cor vermelha. Para sistema de cabeamento estruturado para tráfego de dados, voz e imagens em distribuição horizontal ou vertical.
8-CSU-4P	CD1-VP001	PAV1-CD1-VP001-8	25.28	Cabo de pares trançados de fios sólidos isolados de cobre, 24AWG, capa externa de PVC não propagante de chama na cor vermelha. Para sistema de cabeamento estruturado para tráfego de dados, voz e imagens em distribuição horizontal ou vertical.
9-CSU-4P	CD1-VP001		-	Cabo de pares trançados de fios sólidos isolados de cobre, 24AWG, capa externa de PVC não propagante de chama na cor vermelha. Para sistema de cabeamento estruturado para tráfego de dados, voz e imagens em distribuição horizontal ou vertical.
10-CSU-4P	CD1-VP001	PAV1-CD1-VP001-10	27.88	Cabo de pares trançados de fios sólidos isolados de cobre, 24AWG, capa externa de PVC não propagante de chama na cor vermelha. Para sistema de cabeamento estruturado para tráfego de dados, voz e imagens em distribuição horizontal ou vertical.

 <p>PREFEITURA DE CORUMBÁ Trabalho presente, cuidando da nossa gente</p>	CAT. :	MEMORIAL DESCRITIVO			Nº DOC.:	MUNICÍPIO DE CORUMBÁ			
	INSTALAÇÃO:	HOTEL INTERNACIONAL				FOLHA	31 de 34		
	TÍTULO DO DOCUMENTO:	REFORMA HOTEL INTERNACIONAL – PAC CIDADES HISTÓRICAS							

11-CSU-4P	CD1-VP001	PAV1-CD1-VP001-11	28.58	Cabo de pares trançados de fios sólidos isolados de cobre, 24AWG, capa externa de PVC não propagante de chama na cor vermelha. Para sistema de cabeamento estruturado para tráfego de dados, voz e imagens em distribuição horizontal ou vertical.
12-CSU-4P	CD1-VP001	PAV1-CD1-VP001-12	29.08	Cabo de pares trançados de fios sólidos isolados de cobre, 24AWG, capa externa de PVC não propagante de chama na cor vermelha. Para sistema de cabeamento estruturado para tráfego de dados, voz e imagens em distribuição horizontal ou vertical.
13-CSU-4P	CD1-VP001	PAV1-CD1-VP001-13	34.68	Cabo de pares trançados de fios sólidos isolados de cobre, 24AWG, capa externa de PVC não propagante de chama na cor vermelha. Para sistema de cabeamento estruturado para tráfego de dados, voz e imagens em distribuição horizontal ou vertical.
14-CSU-4P	CD1-VP001	PAV1-CD1-VP001-14	35.28	Cabo de pares trançados de fios sólidos isolados de cobre, 24AWG, capa externa de PVC não propagante de chama na cor vermelha. Para sistema de cabeamento estruturado para tráfego de dados, voz e imagens em distribuição horizontal ou vertical.
15-CSU-4P	CD1-VP001	PAV1-CD1-VP001-15	35.98	Cabo de pares trançados de fios sólidos isolados de cobre, 24AWG, capa externa de PVC não propagante de chama na cor vermelha. Para sistema de cabeamento estruturado para tráfego de dados, voz e imagens em distribuição horizontal ou vertical.
16-CSU-4P	CD1-VP001	PAV1-CD1-VP001-16	36.48	Cabo de pares trançados de fios sólidos isolados de cobre, 24AWG, capa externa de PVC não propagante de chama na cor vermelha. Para sistema de cabeamento estruturado para tráfego de dados, voz e imagens em distribuição horizontal ou vertical.
17-CSU-4P	CD1-VP001	PAV1-CD1-VP001-17	36.18	Cabo de pares trançados de fios sólidos isolados de cobre, 24AWG, capa externa de PVC não propagante de chama na cor vermelha. Para sistema de cabeamento estruturado para tráfego de dados, voz e imagens em distribuição horizontal ou vertical.

 <p>PREFEITURA DE CORUMBÁ <small>Trabalho presente, cuidando da nossa gente</small></p>	CAT. :	MEMORIAL DESCRITIVO			Nº DOC.:	MUNICÍPIO DE CORUMBÁ			
	INSTALAÇÃO:	HOTEL INTERNACIONAL				FOLHA	32 de 34		
	TÍTULO DO DOCUMENTO:	REFORMA HOTEL INTERNACIONAL – PAC CIDADES HISTÓRICAS							

18-CSU-4P	CD1-VP001	PAV1-CD1-VP001-18	36.78	Cabo de pares trançados de fios sólidos isolados de cobre, 24AWG, capa externa de PVC não propagante de chama na cor vermelha. Para sistema de cabeamento estruturado para tráfego de dados, voz e imagens em distribuição horizontal ou vertical.
19-CSU-4P	CD1-VP001	PAV1-CD1-VP001-19	37.48	Cabo de pares trançados de fios sólidos isolados de cobre, 24AWG, capa externa de PVC não propagante de chama na cor vermelha. Para sistema de cabeamento estruturado para tráfego de dados, voz e imagens em distribuição horizontal ou vertical.
20-CSU-4P	CD1-VP001	PAV1-CD1-VP001-20	37.98	Cabo de pares trançados de fios sólidos isolados de cobre, 24AWG, capa externa de PVC não propagante de chama na cor vermelha. Para sistema de cabeamento estruturado para tráfego de dados, voz e imagens em distribuição horizontal ou vertical.
21-CSU-4P	CD1-VP001	PAV1-CD1-VP001-21	40.68	Cabo de pares trançados de fios sólidos isolados de cobre, 24AWG, capa externa de PVC não propagante de chama na cor vermelha. Para sistema de cabeamento estruturado para tráfego de dados, voz e imagens em distribuição horizontal ou vertical.
22-CSU-4P	CD1-VP001	PAV1-CD1-VP001-22	41.28	Cabo de pares trançados de fios sólidos isolados de cobre, 24AWG, capa externa de PVC não propagante de chama na cor vermelha. Para sistema de cabeamento estruturado para tráfego de dados, voz e imagens em distribuição horizontal ou vertical.
23-CSU-4P	CD1-VP001	PAV1-CD1-VP001-23	41.98	Cabo de pares trançados de fios sólidos isolados de cobre, 24AWG, capa externa de PVC não propagante de chama na cor vermelha. Para sistema de cabeamento estruturado para tráfego de dados, voz e imagens em distribuição horizontal ou vertical.
24-CSU-4P	CD1-VP001	PAV1-CD1-VP001-24	42.48	Cabo de pares trançados de fios sólidos isolados de cobre, 24AWG, capa externa de PVC não propagante de chama na cor vermelha. Para sistema de cabeamento estruturado para tráfego de dados, voz e imagens em distribuição horizontal ou vertical.

 <p>PREFEITURA DE CORUMBÁ <small>Trabalho presente, cuidando da nossa gente</small></p>	CAT. :	MEMORIAL DESCRITIVO		Nº DOC.:	MUNICÍPIO DE CORUMBÁ	
	INSTALAÇÃO:	HOTEL INTERNACIONAL			FOLHA	33 de 34
	TÍTULO DO DOCUMENTO:	REFORMA HOTEL INTERNACIONAL – PAC CIDADES HISTÓRICAS				

25-CSU-4P	CD1-VP001	PAV1-CD1-VP001-25	30.08	Cabo de pares trançados de fios sólidos isolados de cobre, 24AWG, capa externa de PVC não propagante de chama na cor vermelha. Para sistema de cabeamento estruturado para tráfego de dados, voz e imagens em distribuição horizontal ou vertical.
26-CSU-4P	CD1-VP001	PAV1-CD1-VP001-26	29.38	Cabo de pares trançados de fios sólidos isolados de cobre, 24AWG, capa externa de PVC não propagante de chama na cor vermelha. Para sistema de cabeamento estruturado para tráfego de dados, voz e imagens em distribuição horizontal ou vertical.
27-CSU-4P	CD1-VP001	PAV1-CD1-VP001-27	29.68	Cabo de pares trançados de fios sólidos isolados de cobre, 24AWG, capa externa de PVC não propagante de chama na cor vermelha. Para sistema de cabeamento estruturado para tráfego de dados, voz e imagens em distribuição horizontal ou vertical.
28-CSU-4P	CD1-VP001	PAV1-CD1-VP001-28	30.38	Cabo de pares trançados de fios sólidos isolados de cobre, 24AWG, capa externa de PVC não propagante de chama na cor vermelha. Para sistema de cabeamento estruturado para tráfego de dados, voz e imagens em distribuição horizontal ou vertical.
29-CSU-4P	CD1-VP001	PAV1-CD1-VP001-29	35.38	Cabo de pares trançados de fios sólidos isolados de cobre, 24AWG, capa externa de PVC não propagante de chama na cor vermelha. Para sistema de cabeamento estruturado para tráfego de dados, voz e imagens em distribuição horizontal ou vertical.
30-CSU-4P	CD1-VP001	PAV1-CD1-VP001-30	36.08	Cabo de pares trançados de fios sólidos isolados de cobre, 24AWG, capa externa de PVC não propagante de chama na cor vermelha. Para sistema de cabeamento estruturado para tráfego de dados, voz e imagens em distribuição horizontal ou vertical.
31-CSU-4P	CD1-VP001	PAV1-CD1-VP001-31	36.68	Cabo de pares trançados de fios sólidos isolados de cobre, 24AWG, capa externa de PVC não propagante de chama na cor vermelha. Para sistema de cabeamento estruturado para tráfego de dados, voz e imagens em distribuição horizontal ou vertical.

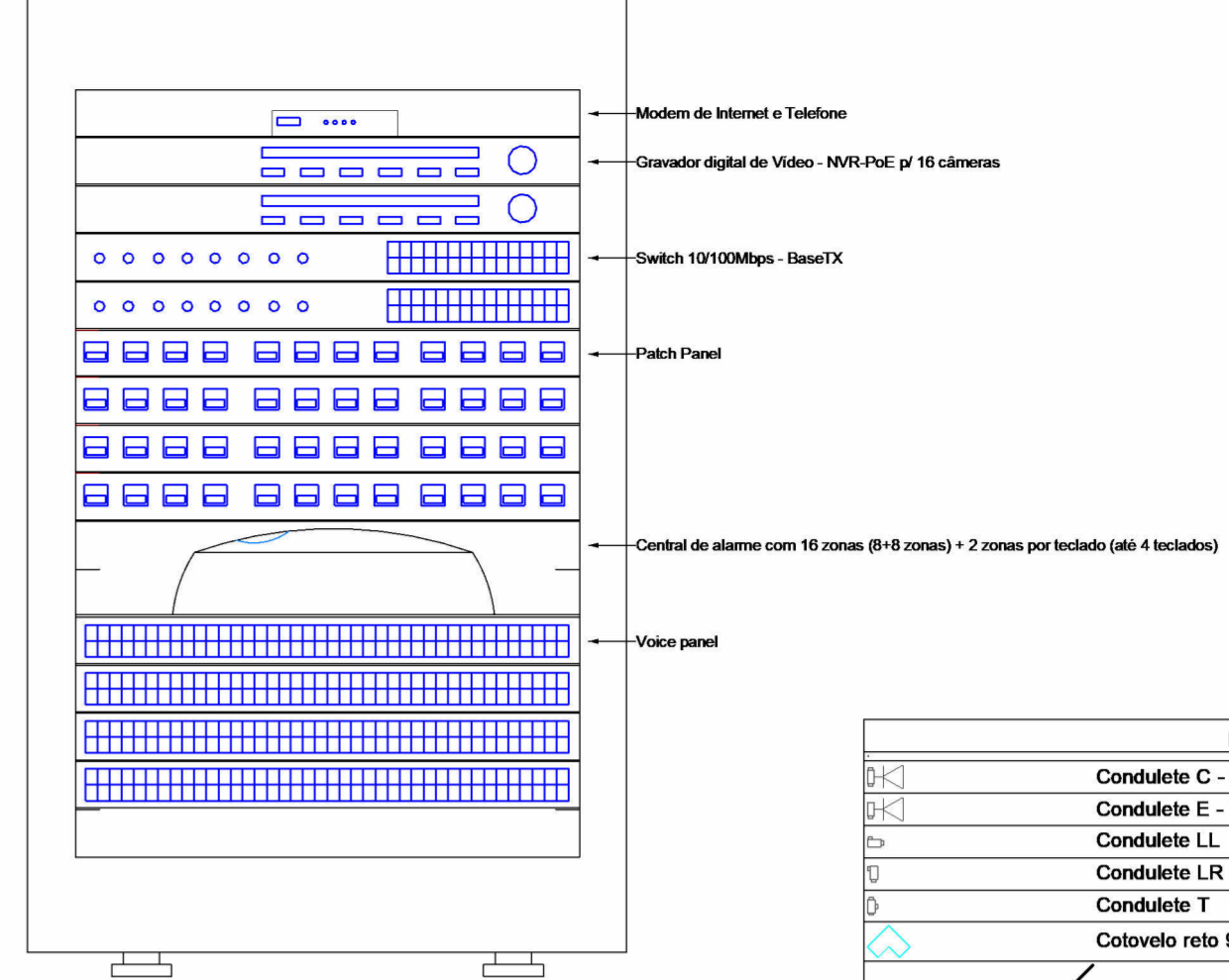
 <p>PREFEITURA DE CORUMBÁ <small>Trabalho presente, cuidando da nossa gente</small></p>	CAT. :	MEMORIAL DESCRITIVO			Nº DOC.:	MUNICÍPIO DE CORUMBÁ			
	INSTALAÇÃO:	HOTEL INTERNACIONAL				FOLHA	34 de 34		
	TÍTULO DO DOCUMENTO:	REFORMA HOTEL INTERNACIONAL – PAC CIDADES HISTÓRICAS							

32-CSU-4P	CD1-VP001	PAV1-CD1-VP001-32	37.38	Cabo de pares trançados de fios sólidos isolados de cobre, 24AWG, capa externa de PVC não propagante de chama na cor vermelha. Para sistema de cabeamento estruturado para tráfego de dados, voz e imagens em distribuição horizontal ou vertical.
-----------	-----------	-------------------	-------	----------------------------------------------------------------------------------------------------------------------------------------------------------------------------------------------------------------------------------------------------

LEGENDA DE FIAÇÃO	
1	14xCSCL50-IP SMA 1, SMA 14 #100x50
2	11xCSCL50-IP SMA 7, SMA 3, SMA 14 #100x50
3	8xCSCL50-IP SMA 7, SMA 7, SMA 14 #100x50
4	8xCSCL50-IP SMA 7, SMA 7, SMA 14 #100x50
5	8xCSCL50-IP SMA 7, SMA 7, SMA 14 #100x50
6	8xCSCL50-IP SMA 9, SMA 14 #100x50
7	8xCSCL50-IP SMA 10, SMA 14 #100x50
8	8xCSCL50-IP SMA 11, SMA 14 #100x50
9	11xCSCL50-IP SMA 7, SMA 5, SMA 14 #100x50
10	8xCSCL50-IP SMA 7, SMA 7, SMA 14 #100x50
11	14xCSCL50-IP SMA 1, SMA 3, SMA 5, SMA 14 #100x50
12	8xCSCL50-IP SMA 9, SMA 14 #100x50
13	8xCSCL50-IP SMA 9, SMA 14 #100x50
14	8xCSCL50-IP SMA 10, SMA 14 #100x50
15	8xCSCL50-IP SMA 10, SMA 14 #100x50
16	8xCSCL50-IP SMA 10, SMA 14 #100x50
17	14xCSCL50-IP SMA 1, SMA 14 #100x50
18	14xCSCL50-IP SMA 1, SMA 14 #100x50
19	14xCSCL50-IP SMA 1, SMA 14 #100x50

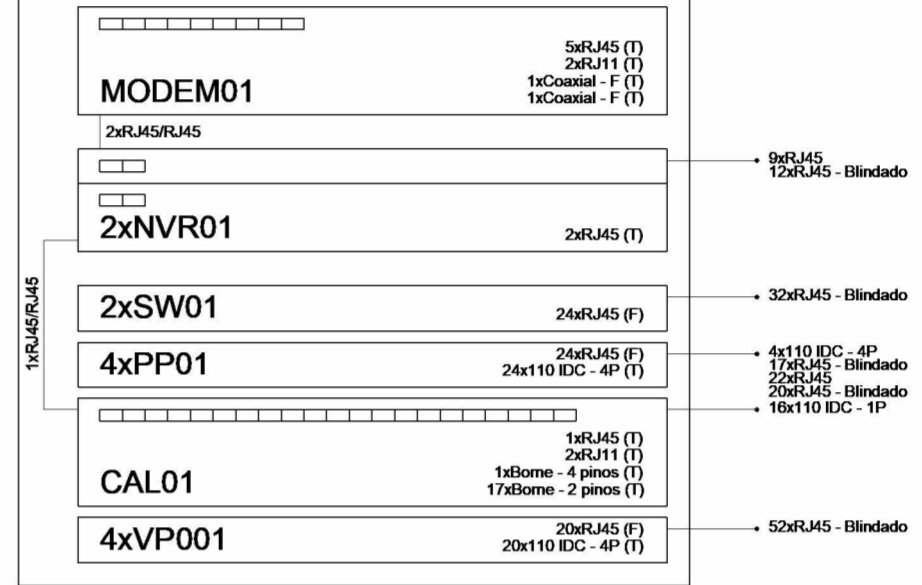
- NOTAS**
1. Eletrodutos não cotados são de seção 13/14".
 2. Cada ponto de dados será acompanhado de seu respectivo ponto de telefonia.
 3. Todas as eletrocalhas de dados deverão ser aterradas à mesma malha de terra da instalação.
 4. Todos os pontos de dados serão supridos por cabos Cat.6.
 5. Os servidores terão a energia estabilizada através de No-Breaks.
 6. A sala do CPD/Servidor deverá ser climatizada a temperatura de 21Graus continuamente.
 7. Na identificação a terminologia de circuitos seguida será:
PD - Dados
PT - Telefonia
PT: Telefonia
PTXX.YY - Dados
PTXX.YY - Telefonia
CFTV.XX.YY - Vídeo
Onde XX (pavimento) e YY (circuito)
 8. Eletrocalhas não cotadas são de 50x25mm
 9. O Projeto contempla a topologia da infraestrutura física de Cabeamento Estruturado
 10. Configurações do sistema e demais necessidades operacionais e de funcionamento deverão ser resolvidas pela TI da unidade.
 11. A numeração Sequencial para o sistema será:
PDXX.YY - Dados
PTXX.YY - Telefonia
CFTV.XX.YY - Vídeo
 12. Todas as Eletrocalhas deverão ser aterradas
 13. Eletrodutos serão mistos entre embutidos em paredes e pisos e aparentes sobre forro.
 14. Toda estação de trabalho possuirá 1PD + 1PT
 15. Eletrocalhas no piso serão do tipo rampa, para fim de evitar acidentes.

Plano de face do rack (CD1) - TÉRREO



LEGENDA	
○	Condutele C - Tomada RJ45 - 2 módulos a 0,30m do piso
○	Condutele E - Tomada RJ45 - 2 módulos a 0,30m do piso
○	Condutele LL
○	Condutele LR
○	Condutele T
○	Cotovelo reto 90°
○	Câmara tipo Bullet na parede a 2,80m do piso
○	Ponto de telecomunicação a 0,30m do piso
○	Rack padrão
○	Saída dupla para eletroduto
○	Sensor Infravermelho para Alarme a 2,20m do piso
○	T reto 90°
○	Teclado para Central de Alarme a 1,40m do piso
○	Terminal

Esquema lógico (CD1) - TÉRREO



LEGENDA DAS INDICAÇÕES	
RJ45(4)	Tomada CFTV c/ placa plana 2x4" - 4 módulos - Plano - baixa
RJ45(2)	Condutele C - Pontos de cabeamento - 3/4" RJ45 - 2 módulos - baixa
RJ45(2)	Condutele E - Pontos de cabeamento - 3/4" RJ45 - 2 módulos - baixa
TM	Terminal - 100x50mm
16U	Gabinete 19" - porta acrílica cristal - 16U x 570mm
SP	Alarme e Central de Acesso - 1 - Sensor Infravermelho interno para Alarme - alto H220
90° - IP/POE	GFTV - UTP - Câmera Bullet IP66 90° - IP/POE - alta H280

LEGENDA DE CONDUTOS	
—	Cabeamento
—	Teto
—	Baixa
—	Piso

QUADRO DE MODIFICAÇÕES / REVISÕES

L	DATA	DESCRIÇÃO	RESP.	STATUS

- OBSERVAÇÕES:**
- CONFIRMAR MEDIDAS NO LOCAL**
- FORMALIDADES LEGAIS:
1. ESTA PLANTA REPRESENTA E OFICIALIZA A AUTORIA DO PROJETO DE ENGENHARIA (PROPRIEDADE INTELECTUAL) AO ENG. ELETRIC. WILLIAN ZIMI O. PADILHA;
 2. OS DIREITOS DE UTILIZAÇÃO PERTENCEM AO PROJETISTA E AO CONTRATANTE;
 3. O CONTEÚDO DESTA DOCUMENTAÇÃO NÃO PODERÁ SER ALTERADO, REPRODUZIDO OU Cedido SOB QUALQUER PRETEXTO;
 4. A INOBSERVÂNCIA DOS PRECITOS DESCRITOS RESERVA AO SEU AUTOR E/OU DETENTOR O DIREITO DE INTERVENÇÃO NOS TERMOS DA LEI;
 5. O PRESENTE PROJETO LEGAL DE ENGENHARIA REPRODUZ O ESTUDO TÉCNICO MEDIANTE ANÁLISE E USO DE NORMAS RELATIVAS A CONCESSIONÁRIAS, ABNT E DEMAIS ÓRGÃOS FISCALIZADORES/AGÊNCIAS/AUTARQUIAS;
 6. QUALQUER DESCUMPRIMENTO DAS ORIENTAÇÕES CONTIDAS NESTE PROJETO DURANTE A EXECUÇÃO DA OBRA NÃO SERÁ RECONHECIDO, TANTO PELO AUTOR COMO PELO DETENTOR, OBRIGANDO INCONDICIONALMENTE A REPARAÇÃO;
 7. AS INFORMAÇÕES AQUI CONTIDAS SÃO DE CARÁTER EXECUTIVO, CONTUDO, CABERÁ AO RT EXECUTOR DA OBRA A OBSERVÂNCIA DAS LEGISLAÇÕES FEDERAIS, ESTADUAIS E MUNICIPAIS PARA A SUA EXECUTIBILIDADE.

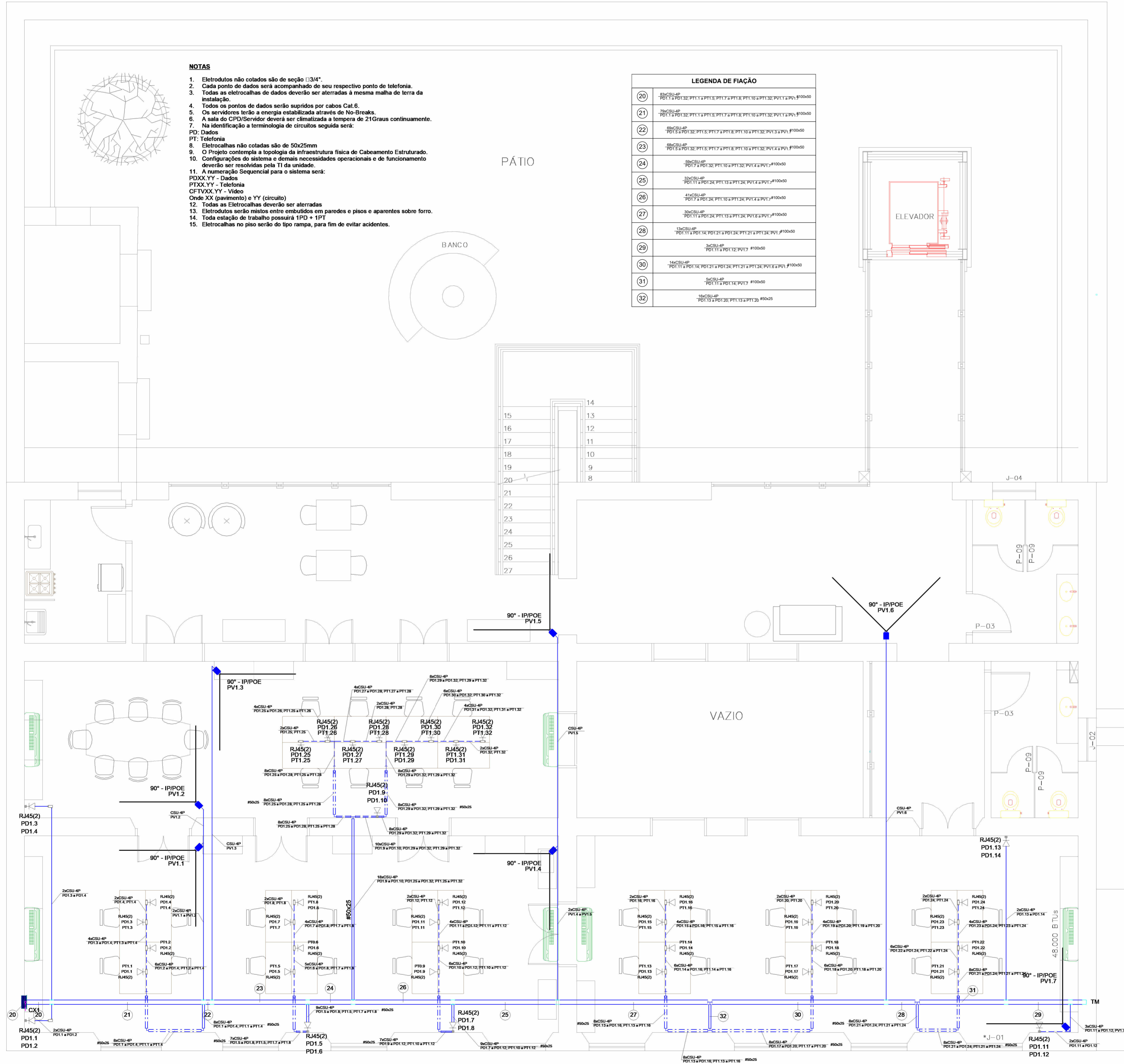


OBRA PREFEITURA MUNICIPAL DE CORUMBÁ/MS REFORMA DO HOTEL INTERNACIONAL EM CORUMBÁ/MS		ITEM LOGICA
LOCAL Rua Frei Mariano, s/n Centro - Corumbá/MS		AR. CONSTRUÍDA = AR. TERRENO =
AUTOR DO PROJETO Eng. Eletric. Willian Zimi O Padilha CREA 7149/D-MS	PROPRIETÁRIO MUNICÍPIO DE CORUMBÁ CNPJ: 03.330.461/0001-10	FOLHA LOG01
ESCALA 1 : 50	DATA EMISSÃO INICIAL 24/7/2025	DESENHO Arq. Ana Badari
ARQUIVO	DATA REVISÃO ATUAL	

A1 wzop

FRANCHA ADEQUADA CONFORME NBR 6492/04

A1 wzop

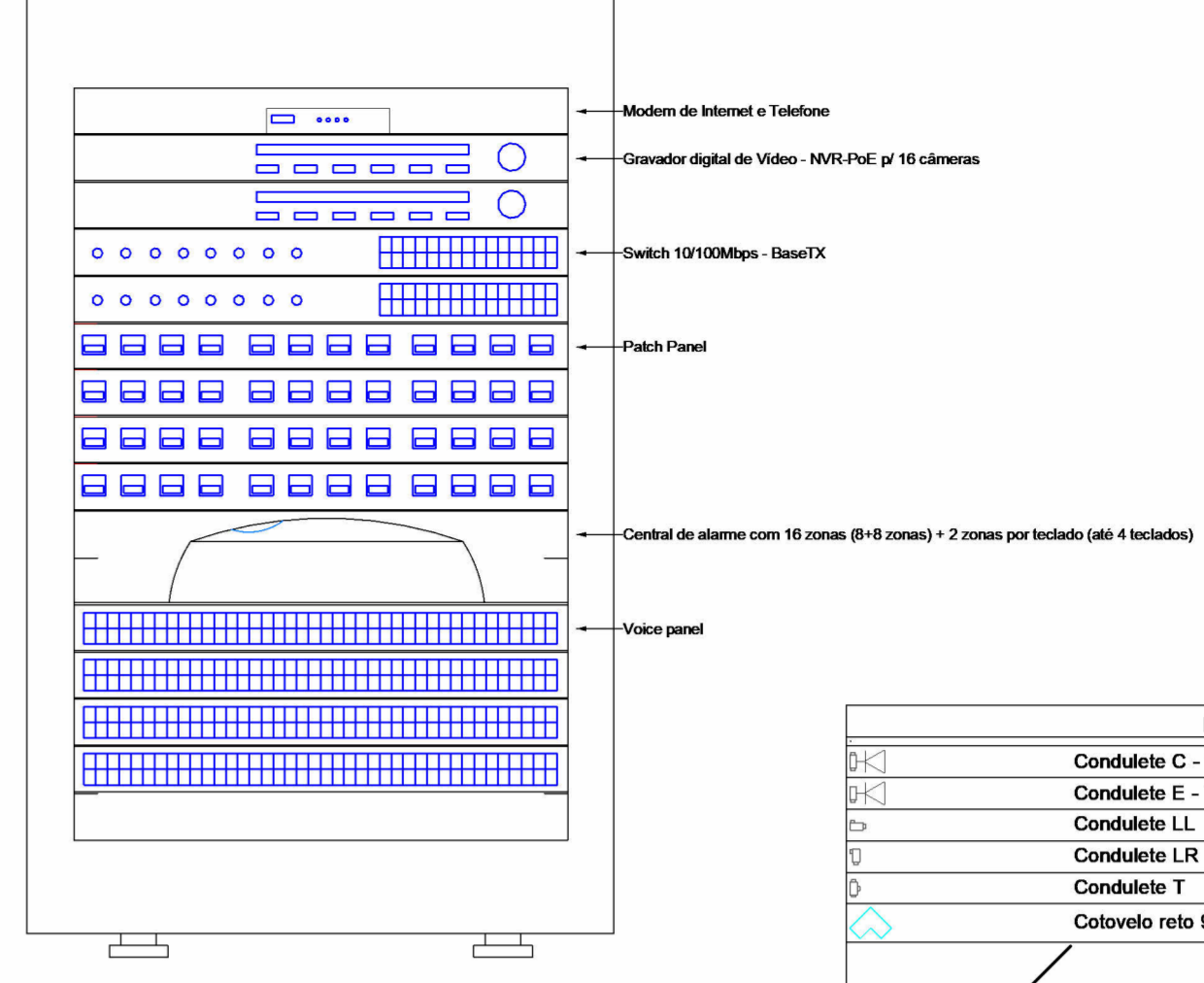


- NOTAS**
1. Eletrodutos não cotados são de seção 133/4".
 2. Cada ponto de dados será acompanhado de seu respectivo ponto de telefonia.
 3. Todas as eletrocalhas de dados deverão ser aterradas à mesma malha de terra da instalação.
 4. Todos os pontos de dados serão supridos por cabos Cat.6.
 5. Os servidores terão a energia estabilizada através de No-Breaks.
 6. A sala do CPD/Servidor deverá ser climatizada a temperatura de 21Graus continuamente.
 7. Na identificação a terminologia de circuitos seguida será:
PD: Dados
PT: Telefonia
 8. Eletrocalhas não cotadas são de 50x25mm
 9. O Projeto contempla a topologia da infraestrutura física de Cabeamento Estruturado.
 10. Configurações do sistema e demais necessidades operacionais e de funcionamento deverão ser resolvidas pela TI da unidade.
 11. A numeração Sequencial para o sistema será:
PDXX.YY - Dados
PTXX.YY - Telefonia
CFTVXX.YY - Vídeo
 12. Onde XX (pavimento) e YY (circuito)
 12. Todas as Eletrocalhas deverão ser aterradas
 13. Eletrodutos serão mistos entre embudidos em paredes e aparentes sobre forro.
 14. Toda estação de trabalho possuirá 1PD + 1PT
 15. Eletrocalhas no piso serão do tipo rampa, para fim de evitar acidentes.

LEGENDA DE FIAÇÃO

20	8xCSU-4P PDI.1 & PDI.2; PDI.3 & PDI.4; PDI.5 & PDI.6; PDI.7 & PDI.8; PDI.9 & PDI.10; PDI.11 & PDI.12; PDI.13 & PDI.14; PDI.15 & PDI.16; PDI.17 & PDI.18; PDI.19 & PDI.20; PDI.21 & PDI.22; PDI.23 & PDI.24; PDI.25 & PDI.26; PDI.27 & PDI.28; PDI.29 & PDI.30; PDI.31 & PDI.32; PDI.33 & PDI.34; PDI.35 & PDI.36; PDI.37 & PDI.38; PDI.39 & PDI.40; PDI.41 & PDI.42; PDI.43 & PDI.44; PDI.45 & PDI.46; PDI.47 & PDI.48; PDI.49 & PDI.50; PDI.51 & PDI.52; PDI.53 & PDI.54; PDI.55 & PDI.56; PDI.57 & PDI.58; PDI.59 & PDI.60; PDI.61 & PDI.62; PDI.63 & PDI.64; PDI.65 & PDI.66; PDI.67 & PDI.68; PDI.69 & PDI.70; PDI.71 & PDI.72; PDI.73 & PDI.74; PDI.75 & PDI.76; PDI.77 & PDI.78; PDI.79 & PDI.80; PDI.81 & PDI.82; PDI.83 & PDI.84; PDI.85 & PDI.86; PDI.87 & PDI.88; PDI.89 & PDI.90; PDI.91 & PDI.92; PDI.93 & PDI.94; PDI.95 & PDI.96; PDI.97 & PDI.98; PDI.99 & PDI.100
21	8xCSU-4P PDI.1 & PDI.2; PDI.3 & PDI.4; PDI.5 & PDI.6; PDI.7 & PDI.8; PDI.9 & PDI.10; PDI.11 & PDI.12; PDI.13 & PDI.14; PDI.15 & PDI.16; PDI.17 & PDI.18; PDI.19 & PDI.20; PDI.21 & PDI.22; PDI.23 & PDI.24; PDI.25 & PDI.26; PDI.27 & PDI.28; PDI.29 & PDI.30; PDI.31 & PDI.32; PDI.33 & PDI.34; PDI.35 & PDI.36; PDI.37 & PDI.38; PDI.39 & PDI.40; PDI.41 & PDI.42; PDI.43 & PDI.44; PDI.45 & PDI.46; PDI.47 & PDI.48; PDI.49 & PDI.50; PDI.51 & PDI.52; PDI.53 & PDI.54; PDI.55 & PDI.56; PDI.57 & PDI.58; PDI.59 & PDI.60; PDI.61 & PDI.62; PDI.63 & PDI.64; PDI.65 & PDI.66; PDI.67 & PDI.68; PDI.69 & PDI.70; PDI.71 & PDI.72; PDI.73 & PDI.74; PDI.75 & PDI.76; PDI.77 & PDI.78; PDI.79 & PDI.80; PDI.81 & PDI.82; PDI.83 & PDI.84; PDI.85 & PDI.86; PDI.87 & PDI.88; PDI.89 & PDI.90; PDI.91 & PDI.92; PDI.93 & PDI.94; PDI.95 & PDI.96; PDI.97 & PDI.98; PDI.99 & PDI.100
22	8xCSU-4P PDI.1 & PDI.2; PDI.3 & PDI.4; PDI.5 & PDI.6; PDI.7 & PDI.8; PDI.9 & PDI.10; PDI.11 & PDI.12; PDI.13 & PDI.14; PDI.15 & PDI.16; PDI.17 & PDI.18; PDI.19 & PDI.20; PDI.21 & PDI.22; PDI.23 & PDI.24; PDI.25 & PDI.26; PDI.27 & PDI.28; PDI.29 & PDI.30; PDI.31 & PDI.32; PDI.33 & PDI.34; PDI.35 & PDI.36; PDI.37 & PDI.38; PDI.39 & PDI.40; PDI.41 & PDI.42; PDI.43 & PDI.44; PDI.45 & PDI.46; PDI.47 & PDI.48; PDI.49 & PDI.50; PDI.51 & PDI.52; PDI.53 & PDI.54; PDI.55 & PDI.56; PDI.57 & PDI.58; PDI.59 & PDI.60; PDI.61 & PDI.62; PDI.63 & PDI.64; PDI.65 & PDI.66; PDI.67 & PDI.68; PDI.69 & PDI.70; PDI.71 & PDI.72; PDI.73 & PDI.74; PDI.75 & PDI.76; PDI.77 & PDI.78; PDI.79 & PDI.80; PDI.81 & PDI.82; PDI.83 & PDI.84; PDI.85 & PDI.86; PDI.87 & PDI.88; PDI.89 & PDI.90; PDI.91 & PDI.92; PDI.93 & PDI.94; PDI.95 & PDI.96; PDI.97 & PDI.98; PDI.99 & PDI.100
23	8xCSU-4P PDI.1 & PDI.2; PDI.3 & PDI.4; PDI.5 & PDI.6; PDI.7 & PDI.8; PDI.9 & PDI.10; PDI.11 & PDI.12; PDI.13 & PDI.14; PDI.15 & PDI.16; PDI.17 & PDI.18; PDI.19 & PDI.20; PDI.21 & PDI.22; PDI.23 & PDI.24; PDI.25 & PDI.26; PDI.27 & PDI.28; PDI.29 & PDI.30; PDI.31 & PDI.32; PDI.33 & PDI.34; PDI.35 & PDI.36; PDI.37 & PDI.38; PDI.39 & PDI.40; PDI.41 & PDI.42; PDI.43 & PDI.44; PDI.45 & PDI.46; PDI.47 & PDI.48; PDI.49 & PDI.50; PDI.51 & PDI.52; PDI.53 & PDI.54; PDI.55 & PDI.56; PDI.57 & PDI.58; PDI.59 & PDI.60; PDI.61 & PDI.62; PDI.63 & PDI.64; PDI.65 & PDI.66; PDI.67 & PDI.68; PDI.69 & PDI.70; PDI.71 & PDI.72; PDI.73 & PDI.74; PDI.75 & PDI.76; PDI.77 & PDI.78; PDI.79 & PDI.80; PDI.81 & PDI.82; PDI.83 & PDI.84; PDI.85 & PDI.86; PDI.87 & PDI.88; PDI.89 & PDI.90; PDI.91 & PDI.92; PDI.93 & PDI.94; PDI.95 & PDI.96; PDI.97 & PDI.98; PDI.99 & PDI.100
24	8xCSU-4P PDI.1 & PDI.2; PDI.3 & PDI.4; PDI.5 & PDI.6; PDI.7 & PDI.8; PDI.9 & PDI.10; PDI.11 & PDI.12; PDI.13 & PDI.14; PDI.15 & PDI.16; PDI.17 & PDI.18; PDI.19 & PDI.20; PDI.21 & PDI.22; PDI.23 & PDI.24; PDI.25 & PDI.26; PDI.27 & PDI.28; PDI.29 & PDI.30; PDI.31 & PDI.32; PDI.33 & PDI.34; PDI.35 & PDI.36; PDI.37 & PDI.38; PDI.39 & PDI.40; PDI.41 & PDI.42; PDI.43 & PDI.44; PDI.45 & PDI.46; PDI.47 & PDI.48; PDI.49 & PDI.50; PDI.51 & PDI.52; PDI.53 & PDI.54; PDI.55 & PDI.56; PDI.57 & PDI.58; PDI.59 & PDI.60; PDI.61 & PDI.62; PDI.63 & PDI.64; PDI.65 & PDI.66; PDI.67 & PDI.68; PDI.69 & PDI.70; PDI.71 & PDI.72; PDI.73 & PDI.74; PDI.75 & PDI.76; PDI.77 & PDI.78; PDI.79 & PDI.80; PDI.81 & PDI.82; PDI.83 & PDI.84; PDI.85 & PDI.86; PDI.87 & PDI.88; PDI.89 & PDI.90; PDI.91 & PDI.92; PDI.93 & PDI.94; PDI.95 & PDI.96; PDI.97 & PDI.98; PDI.99 & PDI.100
25	8xCSU-4P PDI.1 & PDI.2; PDI.3 & PDI.4; PDI.5 & PDI.6; PDI.7 & PDI.8; PDI.9 & PDI.10; PDI.11 & PDI.12; PDI.13 & PDI.14; PDI.15 & PDI.16; PDI.17 & PDI.18; PDI.19 & PDI.20; PDI.21 & PDI.22; PDI.23 & PDI.24; PDI.25 & PDI.26; PDI.27 & PDI.28; PDI.29 & PDI.30; PDI.31 & PDI.32; PDI.33 & PDI.34; PDI.35 & PDI.36; PDI.37 & PDI.38; PDI.39 & PDI.40; PDI.41 & PDI.42; PDI.43 & PDI.44; PDI.45 & PDI.46; PDI.47 & PDI.48; PDI.49 & PDI.50; PDI.51 & PDI.52; PDI.53 & PDI.54; PDI.55 & PDI.56; PDI.57 & PDI.58; PDI.59 & PDI.60; PDI.61 & PDI.62; PDI.63 & PDI.64; PDI.65 & PDI.66; PDI.67 & PDI.68; PDI.69 & PDI.70; PDI.71 & PDI.72; PDI.73 & PDI.74; PDI.75 & PDI.76; PDI.77 & PDI.78; PDI.79 & PDI.80; PDI.81 & PDI.82; PDI.83 & PDI.84; PDI.85 & PDI.86; PDI.87 & PDI.88; PDI.89 & PDI.90; PDI.91 & PDI.92; PDI.93 & PDI.94; PDI.95 & PDI.96; PDI.97 & PDI.98; PDI.99 & PDI.100
26	8xCSU-4P PDI.1 & PDI.2; PDI.3 & PDI.4; PDI.5 & PDI.6; PDI.7 & PDI.8; PDI.9 & PDI.10; PDI.11 & PDI.12; PDI.13 & PDI.14; PDI.15 & PDI.16; PDI.17 & PDI.18; PDI.19 & PDI.20; PDI.21 & PDI.22; PDI.23 & PDI.24; PDI.25 & PDI.26; PDI.27 & PDI.28; PDI.29 & PDI.30; PDI.31 & PDI.32; PDI.33 & PDI.34; PDI.35 & PDI.36; PDI.37 & PDI.38; PDI.39 & PDI.40; PDI.41 & PDI.42; PDI.43 & PDI.44; PDI.45 & PDI.46; PDI.47 & PDI.48; PDI.49 & PDI.50; PDI.51 & PDI.52; PDI.53 & PDI.54; PDI.55 & PDI.56; PDI.57 & PDI.58; PDI.59 & PDI.60; PDI.61 & PDI.62; PDI.63 & PDI.64; PDI.65 & PDI.66; PDI.67 & PDI.68; PDI.69 & PDI.70; PDI.71 & PDI.72; PDI.73 & PDI.74; PDI.75 & PDI.76; PDI.77 & PDI.78; PDI.79 & PDI.80; PDI.81 & PDI.82; PDI.83 & PDI.84; PDI.85 & PDI.86; PDI.87 & PDI.88; PDI.89 & PDI.90; PDI.91 & PDI.92; PDI.93 & PDI.94; PDI.95 & PDI.96; PDI.97 & PDI.98; PDI.99 & PDI.100
27	8xCSU-4P PDI.1 & PDI.2; PDI.3 & PDI.4; PDI.5 & PDI.6; PDI.7 & PDI.8; PDI.9 & PDI.10; PDI.11 & PDI.12; PDI.13 & PDI.14; PDI.15 & PDI.16; PDI.17 & PDI.18; PDI.19 & PDI.20; PDI.21 & PDI.22; PDI.23 & PDI.24; PDI.25 & PDI.26; PDI.27 & PDI.28; PDI.29 & PDI.30; PDI.31 & PDI.32; PDI.33 & PDI.34; PDI.35 & PDI.36; PDI.37 & PDI.38; PDI.39 & PDI.40; PDI.41 & PDI.42; PDI.43 & PDI.44; PDI.45 & PDI.46; PDI.47 & PDI.48; PDI.49 & PDI.50; PDI.51 & PDI.52; PDI.53 & PDI.54; PDI.55 & PDI.56; PDI.57 & PDI.58; PDI.59 & PDI.60; PDI.61 & PDI.62; PDI.63 & PDI.64; PDI.65 & PDI.66; PDI.67 & PDI.68; PDI.69 & PDI.70; PDI.71 & PDI.72; PDI.73 & PDI.74; PDI.75 & PDI.76; PDI.77 & PDI.78; PDI.79 & PDI.80; PDI.81 & PDI.82; PDI.83 & PDI.84; PDI.85 & PDI.86; PDI.87 & PDI.88; PDI.89 & PDI.90; PDI.91 & PDI.92; PDI.93 & PDI.94; PDI.95 & PDI.96; PDI.97 & PDI.98; PDI.99 & PDI.100
28	8xCSU-4P PDI.1 & PDI.2; PDI.3 & PDI.4; PDI.5 & PDI.6; PDI.7 & PDI.8; PDI.9 & PDI.10; PDI.11 & PDI.12; PDI.13 & PDI.14; PDI.15 & PDI.16; PDI.17 & PDI.18; PDI.19 & PDI.20; PDI.21 & PDI.22; PDI.23 & PDI.24; PDI.25 & PDI.26; PDI.27 & PDI.28; PDI.29 & PDI.30; PDI.31 & PDI.32; PDI.33 & PDI.34; PDI.35 & PDI.36; PDI.37 & PDI.38; PDI.39 & PDI.40; PDI.41 & PDI.42; PDI.43 & PDI.44; PDI.45 & PDI.46; PDI.47 & PDI.48; PDI.49 & PDI.50; PDI.51 & PDI.52; PDI.53 & PDI.54; PDI.55 & PDI.56; PDI.57 & PDI.58; PDI.59 & PDI.60; PDI.61 & PDI.62; PDI.63 & PDI.64; PDI.65 & PDI.66; PDI.67 & PDI.68; PDI.69 & PDI.70; PDI.71 & PDI.72; PDI.73 & PDI.74; PDI.75 & PDI.76; PDI.77 & PDI.78; PDI.79 & PDI.80; PDI.81 & PDI.82; PDI.83 & PDI.84; PDI.85 & PDI.86; PDI.87 & PDI.88; PDI.89 & PDI.90; PDI.91 & PDI.92; PDI.93 & PDI.94; PDI.95 & PDI.96; PDI.97 & PDI.98; PDI.99 & PDI.100
29	8xCSU-4P PDI.1 & PDI.2; PDI.3 & PDI.4; PDI.5 & PDI.6; PDI.7 & PDI.8; PDI.9 & PDI.10; PDI.11 & PDI.12; PDI.13 & PDI.14; PDI.15 & PDI.16; PDI.17 & PDI.18; PDI.19 & PDI.20; PDI.21 & PDI.22; PDI.23 & PDI.24; PDI.25 & PDI.26; PDI.27 & PDI.28; PDI.29 & PDI.30; PDI.31 & PDI.32; PDI.33 & PDI.34; PDI.35 & PDI.36; PDI.37 & PDI.38; PDI.39 & PDI.40; PDI.41 & PDI.42; PDI.43 & PDI.44; PDI.45 & PDI.46; PDI.47 & PDI.48; PDI.49 & PDI.50; PDI.51 & PDI.52; PDI.53 & PDI.54; PDI.55 & PDI.56; PDI.57 & PDI.58; PDI.59 & PDI.60; PDI.61 & PDI.62; PDI.63 & PDI.64; PDI.65 & PDI.66; PDI.67 & PDI.68; PDI.69 & PDI.70; PDI.71 & PDI.72; PDI.73 & PDI.74; PDI.75 & PDI.76; PDI.77 & PDI.78; PDI.79 & PDI.80; PDI.81 & PDI.82; PDI.83 & PDI.84; PDI.85 & PDI.86; PDI.87 & PDI.88; PDI.89 & PDI.90; PDI.91 & PDI.92; PDI.93 & PDI.94; PDI.95 & PDI.96; PDI.97 & PDI.98; PDI.99 & PDI.100
30	8xCSU-4P PDI.1 & PDI.2; PDI.3 & PDI.4; PDI.5 & PDI.6; PDI.7 & PDI.8; PDI.9 & PDI.10; PDI.11 & PDI.12; PDI.13 & PDI.14; PDI.15 & PDI.16; PDI.17 & PDI.18; PDI.19 & PDI.20; PDI.21 & PDI.22; PDI.23 & PDI.24; PDI.25 & PDI.26; PDI.27 & PDI.28; PDI.29 & PDI.30; PDI.31 & PDI.32; PDI.33 & PDI.34; PDI.35 & PDI.36; PDI.37 & PDI.38; PDI.39 & PDI.40; PDI.41 & PDI.42; PDI.43 & PDI.44; PDI.45 & PDI.46; PDI.47 & PDI.48; PDI.49 & PDI.50; PDI.51 & PDI.52; PDI.53 & PDI.54; PDI.55 & PDI.56; PDI.57 & PDI.58; PDI.59 & PDI.60; PDI.61 & PDI.62; PDI.63 & PDI.64; PDI.65 & PDI.66; PDI.67 & PDI.68; PDI.69 & PDI.70; PDI.71 & PDI.72; PDI.73 & PDI.74; PDI.75 & PDI.76; PDI.77 & PDI.78; PDI.79 & PDI.80; PDI.81 & PDI.82; PDI.83 & PDI.84; PDI.85 & PDI.86; PDI.87 & PDI.88; PDI.89 & PDI.90; PDI.91 & PDI.92; PDI.93 & PDI.94; PDI.95 & PDI.96; PDI.97 & PDI.98; PDI.99 & PDI.100
31	8xCSU-4P PDI.1 & PDI.2; PDI.3 & PDI.4; PDI.5 & PDI.6; PDI.7 & PDI.8; PDI.9 & PDI.10; PDI.11 & PDI.12; PDI.13 & PDI.14; PDI.15 & PDI.16; PDI.17 & PDI.18; PDI.19 & PDI.20; PDI.21 & PDI.22; PDI.23 & PDI.24; PDI.25 & PDI.26; PDI.27 & PDI.28; PDI.29 & PDI.30; PDI.31 & PDI.32; PDI.33 & PDI.34; PDI.35 & PDI.36; PDI.37 & PDI.38; PDI.39 & PDI.40; PDI.41 & PDI.42; PDI.43 & PDI.44; PDI.45 & PDI.46; PDI.47 & PDI.48; PDI.49 & PDI.50; PDI.51 & PDI.52; PDI.53 & PDI.54; PDI.55 & PDI.56; PDI.57 & PDI.58; PDI.59 & PDI.60; PDI.61 & PDI.62; PDI.63 & PDI.64; PDI.65 & PDI.66; PDI.67 & PDI.68; PDI.69 & PDI.70; PDI.71 & PDI.72; PDI.73 & PDI.74; PDI.75 & PDI.76; PDI.77 & PDI.78; PDI.79 & PDI.80; PDI.81 & PDI.82; PDI.83 & PDI.84; PDI.85 & PDI.86; PDI.87 & PDI.88; PDI.89 & PDI.90; PDI.91 & PDI.92; PDI.93 & PDI.94; PDI.95 & PDI.96; PDI.97 & PDI.98; PDI.99 & PDI.100
32	8xCSU-4P PDI.1 & PDI.2; PDI.3 & PDI.4; PDI.5 & PDI.6; PDI.7 & PDI.8; PDI.9 & PDI.10; PDI.11 & PDI.12; PDI.13 & PDI.14; PDI.15 & PDI.16; PDI.17 & PDI.18; PDI.19 & PDI.20; PDI.21 & PDI.22; PDI.23 & PDI.24; PDI.25 & PDI.26; PDI.27 & PDI.28; PDI.29 & PDI.30; PDI.31 & PDI.32; PDI.33 & PDI.34; PDI.35 & PDI.36; PDI.37 & PDI.38; PDI.39 & PDI.40; PDI.41 & PDI.42; PDI.43 & PDI.44; PDI.45 & PDI.46; PDI.47 & PDI.48; PDI.49 & PDI.50; PDI.51 & PDI.52; PDI.53 & PDI.54; PDI.55 & PDI.56; PDI.57 & PDI.58; PDI.59 & PDI.60; PDI.61 & PDI.62; PDI.63 & PDI.64; PDI.65 & PDI.66; PDI.67 & PDI.68; PDI.69 & PDI.70; PDI.71 & PDI.72; PDI.73 & PDI.74; PDI.75 & PDI.76; PDI.77 & PDI.78; PDI.79 & PDI.80; PDI.81 & PDI.82; PDI.83 & PDI.84; PDI.85 & PDI.86; PDI.87 & PDI.88; PDI.89 & PDI.90; PDI.91 & PDI.92; PDI.93 & PDI.94; PDI.95 & PDI.96; PDI.97 & PDI.98; PDI.99 & PDI.100

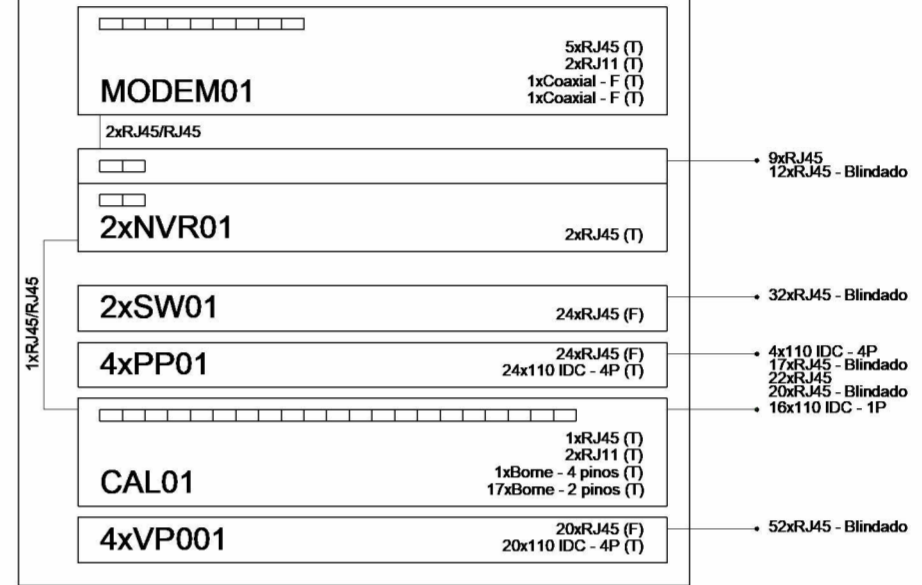
Plano de face do rack (CD1) - TÉRREO



LEGENDA

- Condutele C - Tomada RJ45 - 2 módulos a 0,30m do piso
- Condutele E - Tomada RJ45 - 2 módulos a 0,30m do piso
- Condutele LL
- Condutele LR
- Condutele T
- Cotovelo reto 90°
- Câmara tipo Bullet na parede a 2,80m do piso
- Ponto de telecomunicação a 0,30m do piso
- Rack padrão
- Saída dupla para eletroduto
- Saída horizontal para eletroduto
- Sensor Infravermelho para Alarme a 2,20m do piso
- T reto 90°
- Teclado para Central de Alarme a 1,40m do piso
- Terminal

Esquema lógico (CD1) - TÉRREO



LEGENDA DAS INDICAÇÕES

- RJ45(4) Tomada CFTV c/ placa plana 2x4" - 4 módulos - Plano - baixa
- RJ45(2) Condutele C - Pontos de cabeamento - 3/4" RJ45 - 2 módulos - baixa
- RJ45(2) Condutele E - Pontos de cabeamento - 3/4" RJ45 - 2 módulos - baixa
- TM Terminal - 100x50mm
- 16U Gabinete 19" - porta acrílico cristal - 16U x 570mm
- SP Alarme e Controle de Acesso - 1 - Sensor Infravermelho interno para Alarme - alto H220
- 90° - IP/POE GFTV - UTP - Câmara Bullet IP66 90° - IP/POE - alta H280

LEGENDA DE CONDUTOS

- Cabeamento
- Teto
- Baixa
- Piso

QUADRO DE MODIFICAÇÕES / REVISÕES

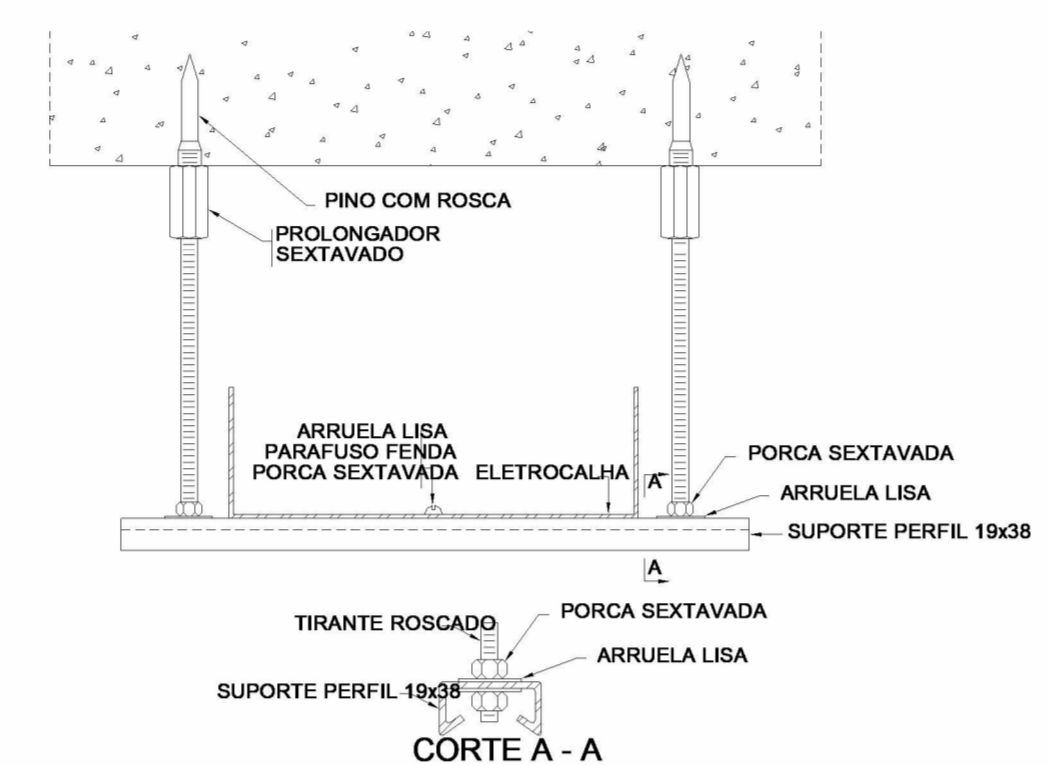
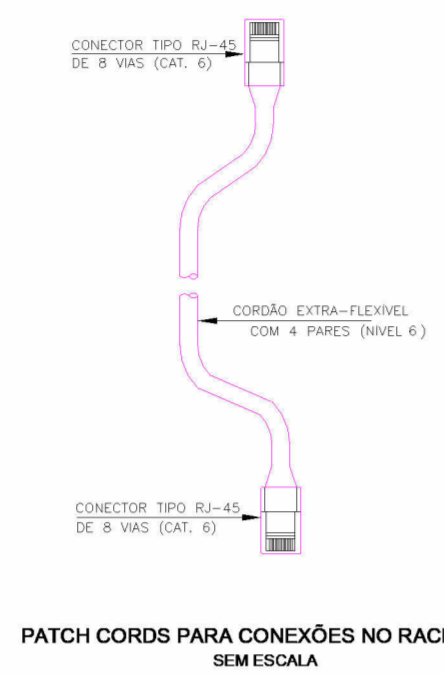
L	DATA	DESCRIÇÃO	RESP.	STATUS

OBSERVAÇÕES:
CONFERIR MEDIDAS NO LOCAL
 FORMALIDADES LEGAIS:
 1. ESTA PLANTA REPRESENTA E OFICIALIZA A AUTORIA DO PROJETO DE ENGENHARIA (PROPRIEDADE INTELECTUAL) AO ENG. ELETRIC. WILLIAN ZIMI O. PADILHA;
 2. OS DIREITOS DE UTILIZAÇÃO PERTENCEM AO PROJETISTA E AO CONTRATANTE;
 3. O CONTEÚDO DESTA DOCUMENTO NÃO PODERÁ SER ALTERADO, REPRODUZIDO OU CEDIDO SOB QUALQUER PRETEXTO;
 4. A INOBSERVÂNCIA DOS PRECITOS DESCRITOS RESERVA AO SEU AUTOR E/OU DETENTOR O DIREITO DE INTERVENÇÃO NOS TERMOS DA LEI;
 5. O PRESENTE PROJETO LEGAL DE ENGENHARIA REPRODUZ O ESTUDO TÉCNICO MEDIANTE ANÁLISE E USO DE NORMAS RELATIVAS A CONCESSIONÁRIAS, ABNT E DEMAIS ÓRGÃOS FISCALIZADORES/AGÊNCIAS/AUTARQUIAS;
 6. QUALQUER DESCUMPRIMENTO DAS ORIENTAÇÕES CONTIDAS NESTE PROJETO DURANTE A EXECUÇÃO DA OBRA NÃO SERÁ RECONHECIDO, TANTO PELO AUTOR COMO PELO DETENTOR, OBRIGANDO INCONDICIONALMENTE A REPARAÇÃO;
 7. AS INFORMAÇÕES AQUI CONTIDAS SÃO DE CARÁTER EXECUTIVO, CONTUDO, CABERÁ AO RT EXECUTOR DA OBRA A OBSERVÂNCIA DAS LEGISLAÇÕES FEDERAIS, ESTADUAIS E MUNICIPAIS PARA A SUA EXEQUIBILIDADE.



OBRA PREFEITURA MUNICIPAL DE CORUMBÁ/MS REFORMA DO HOTEL INTERNACIONAL EM CORUMBÁ/MS	ITEM LÓGICA
LOCAL Rua Frei Mariano, s/n Centro - Corumbá/MS	AR. CONSTRUÍDA = AR. TERRENO =
AUTOR DO PROJETO Eng. Eletric. Willian Zimi O Padilha CREA 7149/D-MS	PROPRIETÁRIO MUNICÍPIO DE CORUMBÁ CNPJ: 03.330.461/0001-10
TÍTULO PAC CIDADES HISTÓRICAS - REF. HOTEL INTERNACIONAL Cabeamento Estruturado - Dados/Voz/CFTV, Superior	FOLHA LOG02
ESCALA 1 : 50	DESENHO Arq. Ana Badari
ARQUIVO	DATA EMISSÃO INICIAL 24/7/2025
	DATA REVISÃO ATUAL

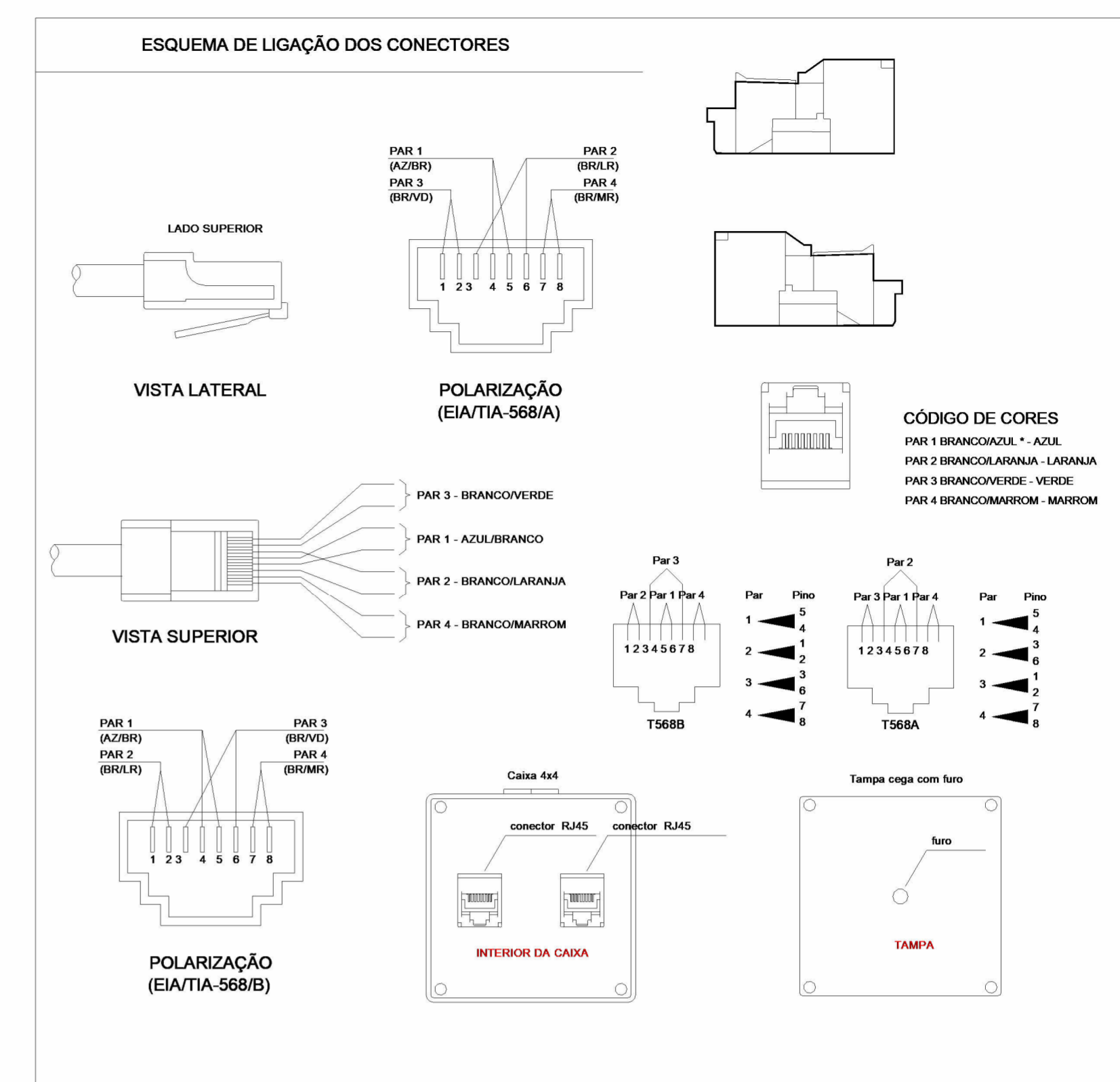
FRANCHA ADEQUADA CONFORME NBR 6492/04



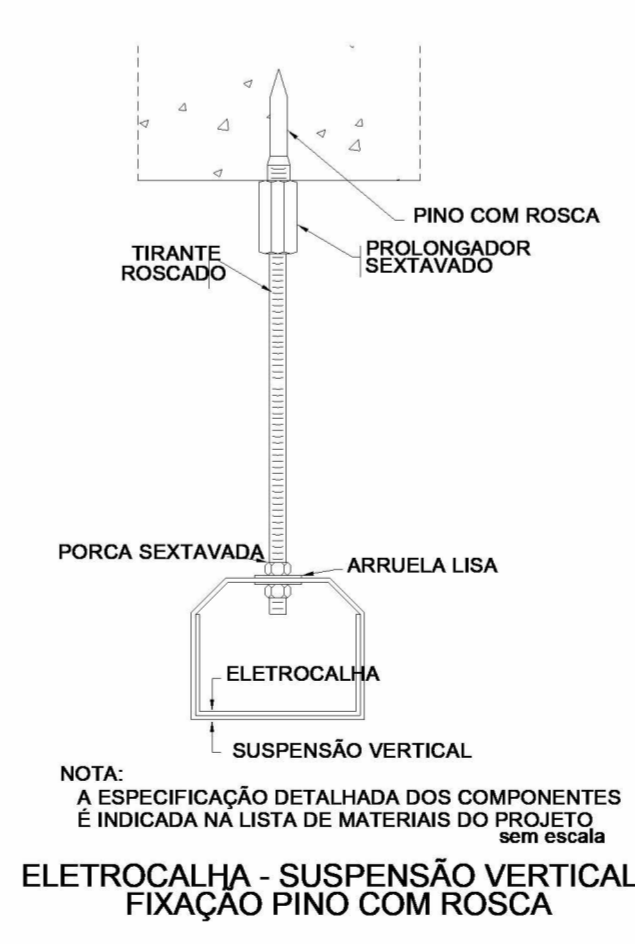
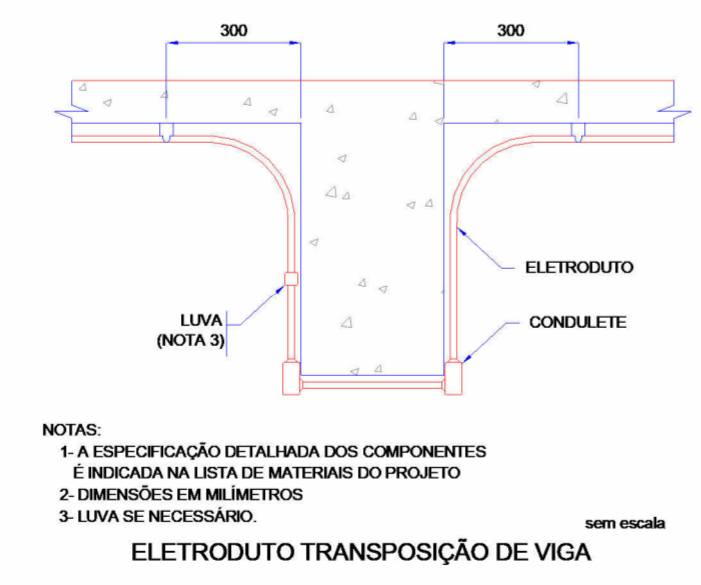
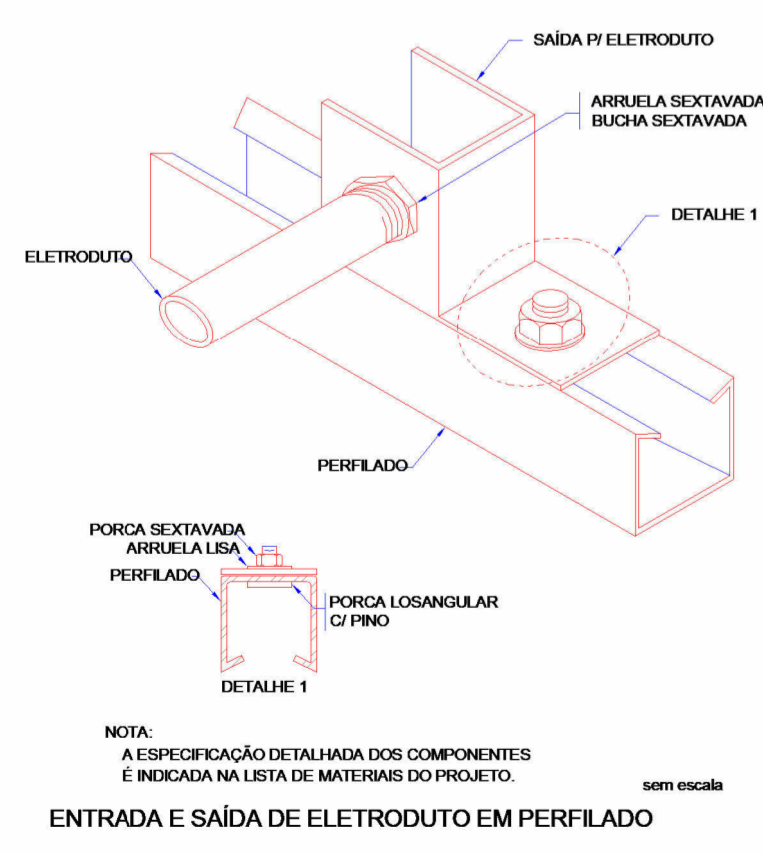
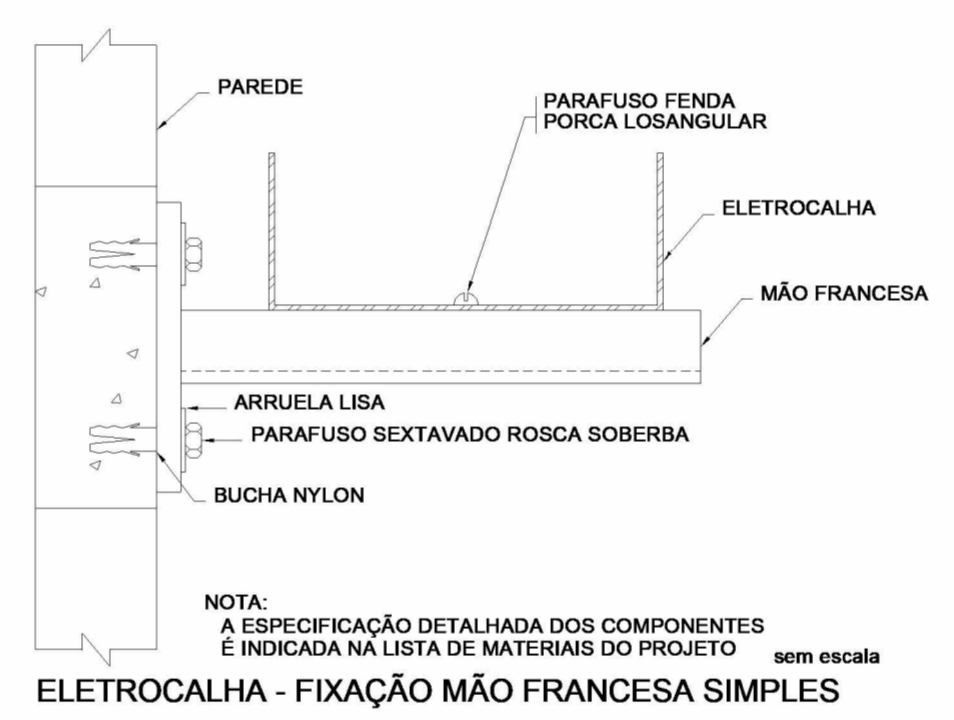
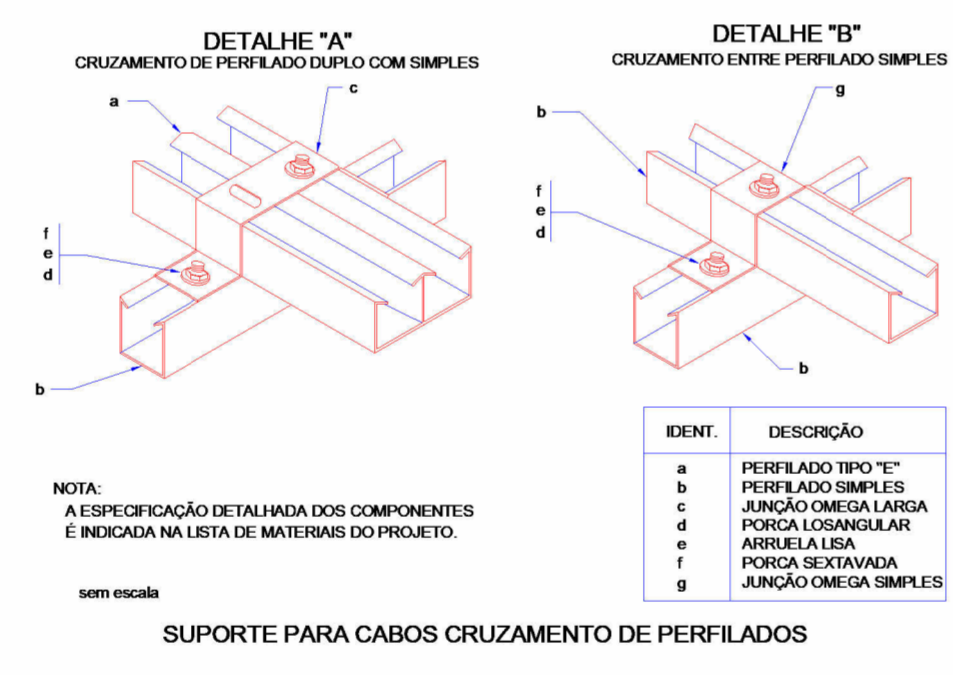
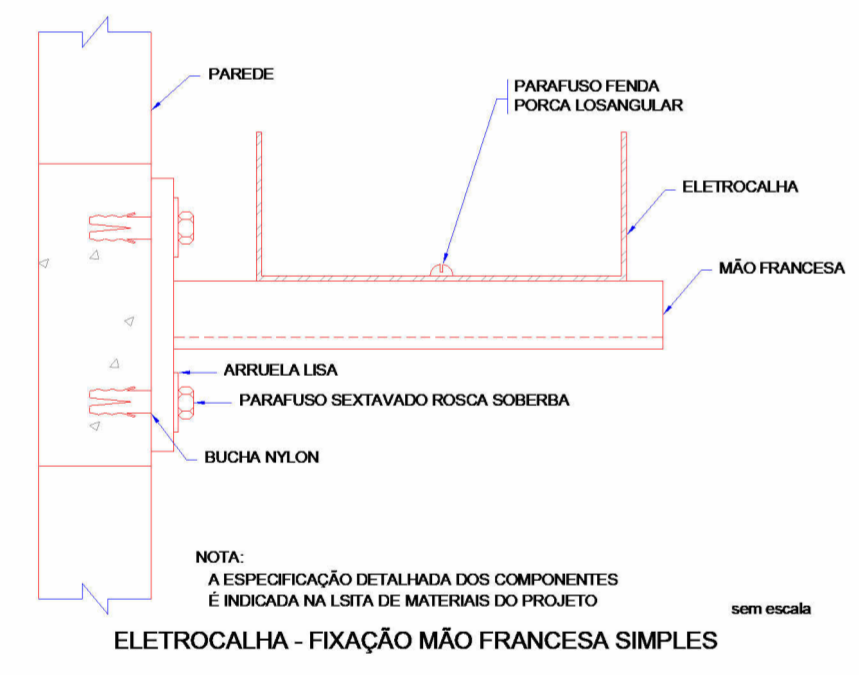
NOTA:
A ESPECIFICAÇÃO DETALHADA DOS COMPONENTES É INDICADA NA LISTA DE MATERIAIS DO PROJETO

sem escala

ELETROCALHA - SUPORTE PERFIL 19x38 - FIXAÇÃO PINO C/ ROSCA



ESQUEMA DE LIGAÇÃO PARA CONECTOR RJ-45



QUADRO DE MODIFICAÇÕES / REVISÕES

L	DATA	DESCRIÇÃO	RESP.	STATUS

OBSERVAÇÕES:
CONFERIR MEDIDAS NO LOCAL
FORMALIDADES LEGAIS:

- ESTA PLANTA REPRESENTA E OFICIALIZA A AUTORIA DO PROJETO DE ENGENHARIA (PROPRIEDADE INTELECTUAL) AO ENG. ELETRIC. WILLIAN ZIMI O. PADILHA;
- OS DIREITOS DE UTILIZAÇÃO PERTENCEM AO PROJETISTA E AO CONTRATANTE;
- O CONTEÚDO DESTA DOCUMENTO NÃO PODERÁ SER ALTERADO, REPRODUZIDO OU CEDIDO SOB QUALQUER PRETEXTO;
- A INOBSERVÂNCIA DOS PRECITOS DESCRITOS RESERVA AO SEU AUTOR E/OU DETENTOR O DIREITO DE INTERVENÇÃO NOS TERMOS DA LEI;
- O PRESENTE PROJETO LEGAL DE ENGENHARIA REPRODUZ O ESTUDO TÉCNICO MEDIANTE ANÁLISE E USO DE NORMAS RELATIVAS A CONCESSIONÁRIAS, ABNT E DEMAIS ÓRGÃOS FISCALIZADORES/AGÊNCIAS/AUTARQUIAS;
- QUALQUER DESCUMPRIMENTO DAS ORIENTAÇÕES CONTIDAS NESTE PROJETO DURANTE A EXECUÇÃO DA OBRA NÃO SERÁ RECONHECIDO, TANTO PELO AUTOR COMO PELO DETENTOR, OBRIGANDO INCONDICIONALMENTE A REPARAÇÃO;
- AS INFORMAÇÕES AQUI CONTIDAS SÃO DE CARÁTER EXECUTIVO, CONTUDO, CABERÁ AO RT EXECUTOR DA OBRA A OBSERVÂNCIA DAS LEGISLAÇÕES FEDERAIS, ESTADUAIS E MUNICIPAIS PARA A SUA EXECUIBILIDADE.



OBRA PREFEITURA MUNICIPAL DE CORUMBÁ/MS REFORMA DO HOTEL INTERNACIONAL EM CORUMBÁ/MS		ITEM LÓGICA
LOCAL Rua Frei Mariano, s/n Centro - Corumbá/MS		ÁR. CONSTRUÍDA = ÁR. TERRENO =
AUTOR DO PROJETO Eng. Eletric. Willian Zimi O Padilha CREA 7149/D-MS	PROPRIETÁRIO MUNICÍPIO DE CORUMBÁ CNPJ: 03.330.461/0001-10	
TÍTULO PAC CIDADES HISTÓRICAS - REF. HOTEL INTERNACIONAL Detalhes, Cabeamento Estruturado - Dados/Voz/CFTV		FOLHA LOG03
ESCALA 1 : 50	DATA EMISSÃO INICIAL 24/7/2025	DATA REVISÃO ATUAL DESENHO Arq. Ana Badari
ARQUIVO		

A1 wzop

FRANCHA ADEQUADA CONFORME NBR 6492/04